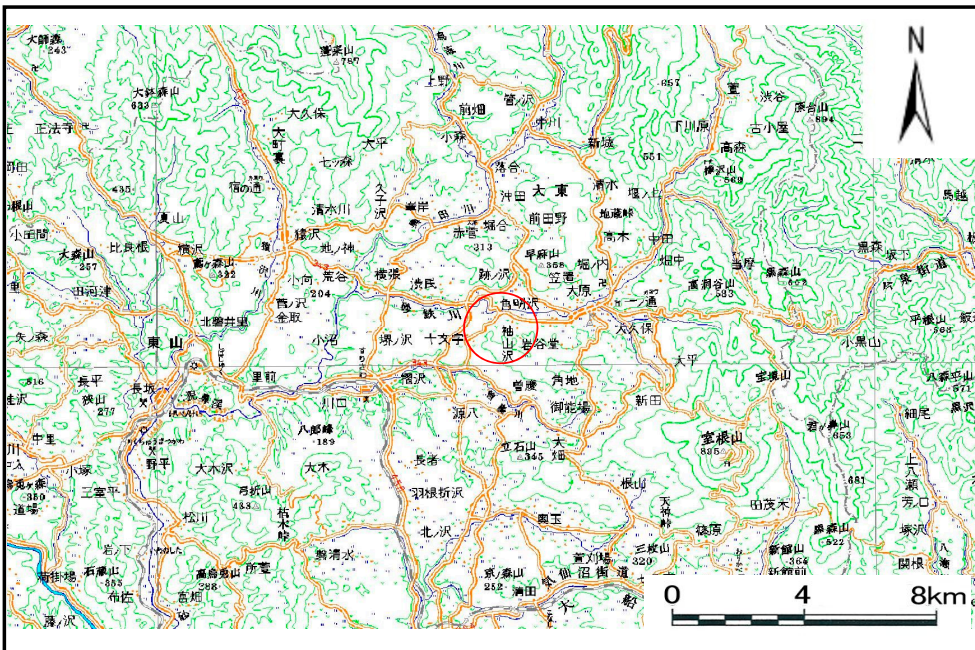


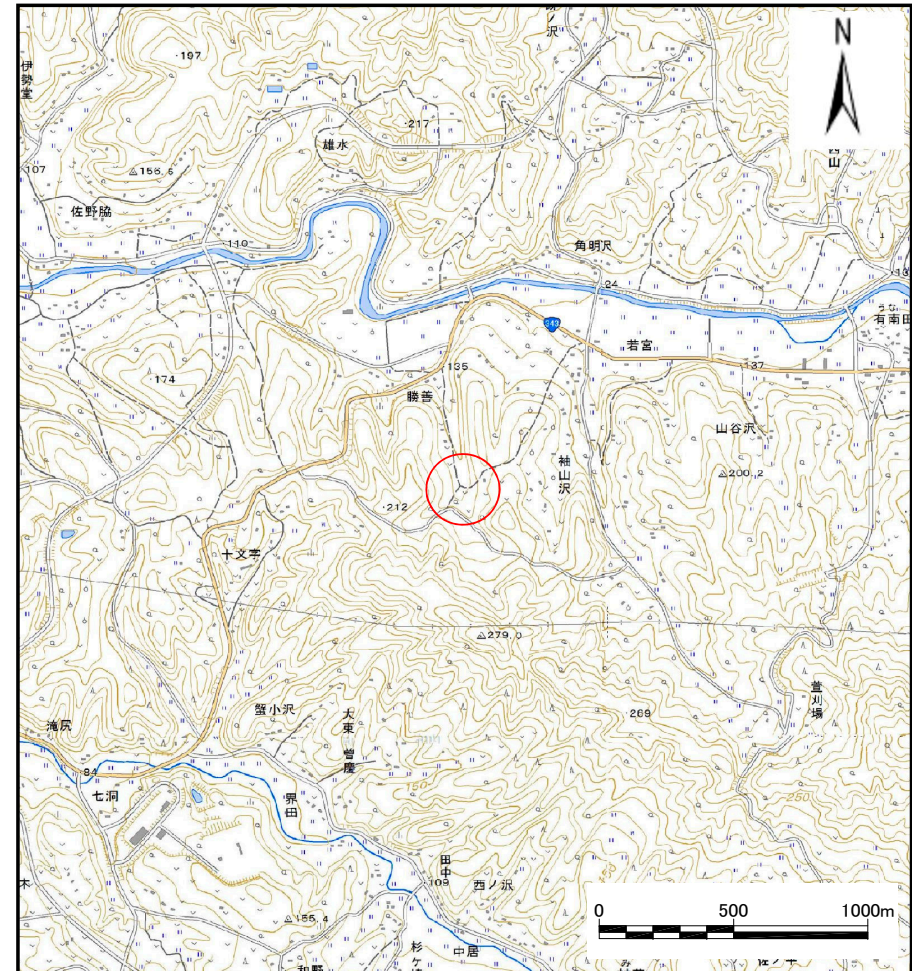
土砂災害防止に関する基礎調査(土石流)

表紙 位置位置図

自然現象の種類	土石流
溪流番号	B165159
水系名	北上川
河川名	砂鉄川
溪流名	勝善3
所在地	岩手県一関市大東町勝善
調査機関	岩手県南広域振興局土木部千厩土木センター



位置図(S=1:200,000)



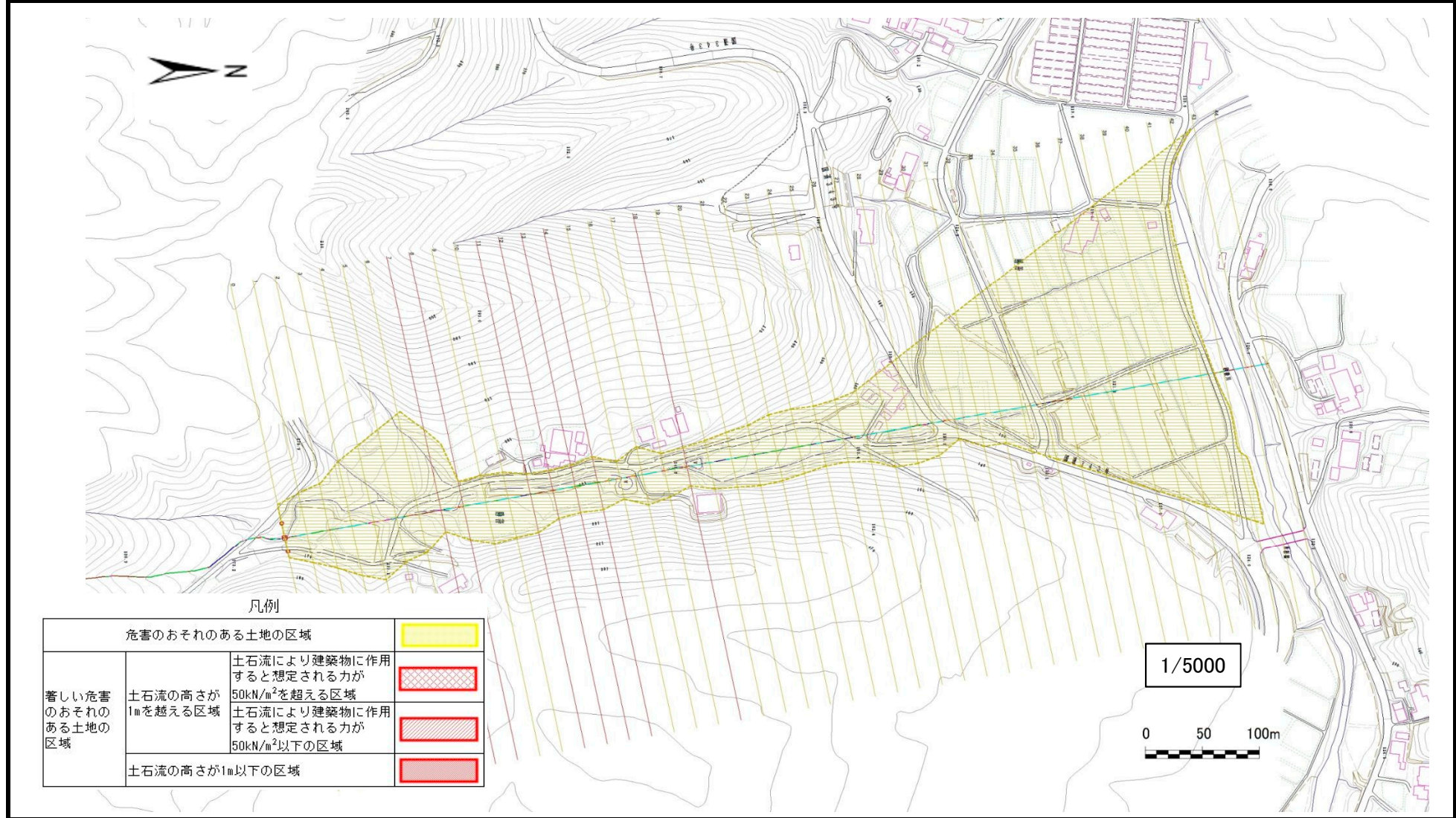
概要図(S=1:25,000)

土石流区域調査

様式3-1 危害のおそれのある土地、著しい危害のおそれのある土地の設定図

調査年度	平成28年度
所在地	岩手県一関市大東町勝善

溪流の位置	溪流番号	B165159	溪流名	勝善3	所在地	岩手県一関市大東町勝善
-------	------	---------	-----	-----	-----	-------------



凡例

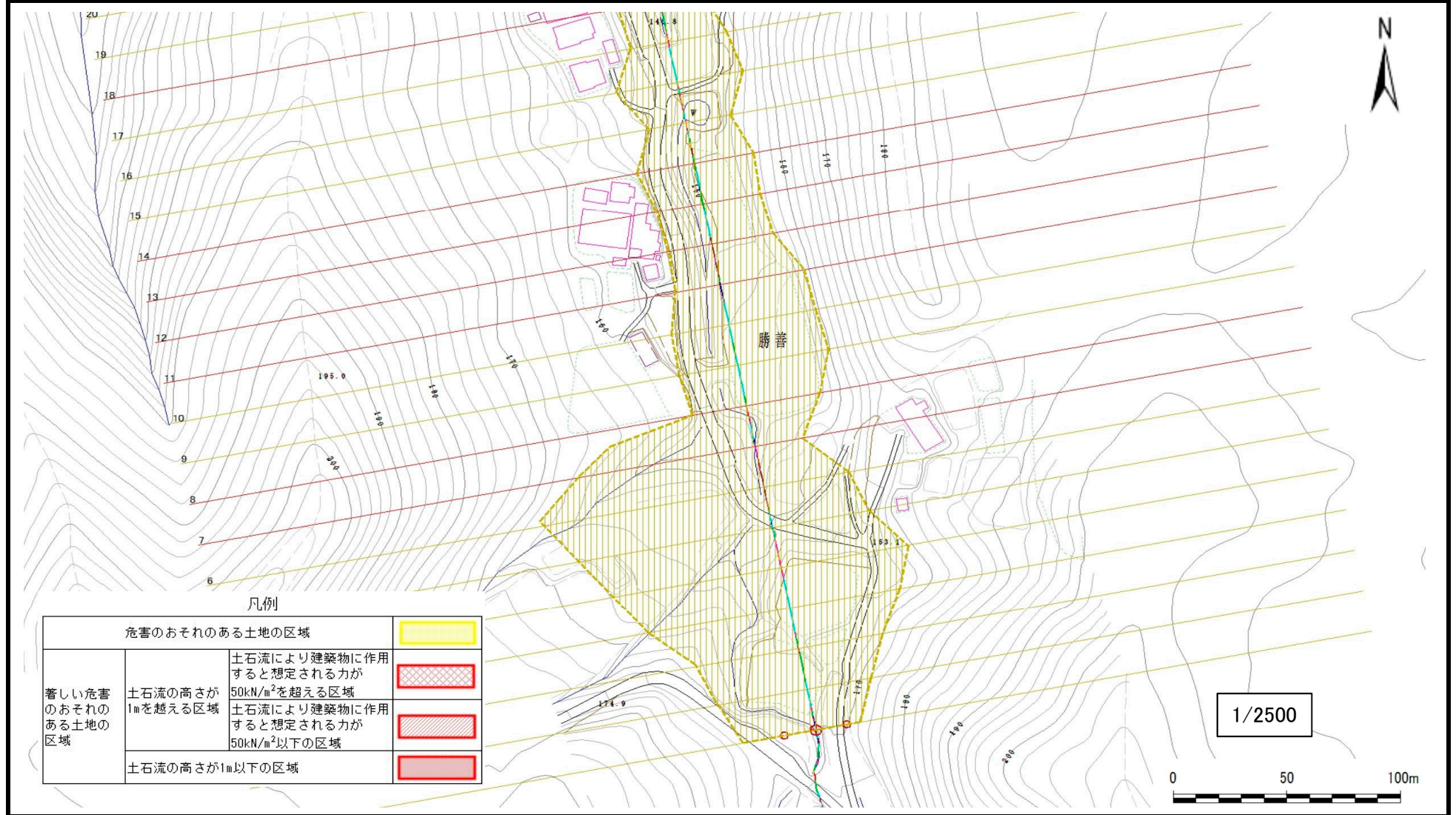
危害のおそれのある土地の区域		
著しい危害のおそれのある土地の区域	土石流の高さが1mを越える区域	土石流により建築物に作用すると想定される力が50kN/m ² を超える区域
		土石流により建築物に作用すると想定される力が50kN/m ² 以下の区域
	土石流の高さが1m以下の区域	

土石流区域調査

様式3-1-1 危害のおそれのある土地、著しい危害のおそれのある土地の設定図(分割図)

調査年度 平成28年度

溪流の位置 溪流番号 B165159 溪流名 勝善3 所在地 岩手県一関市大東町勝善

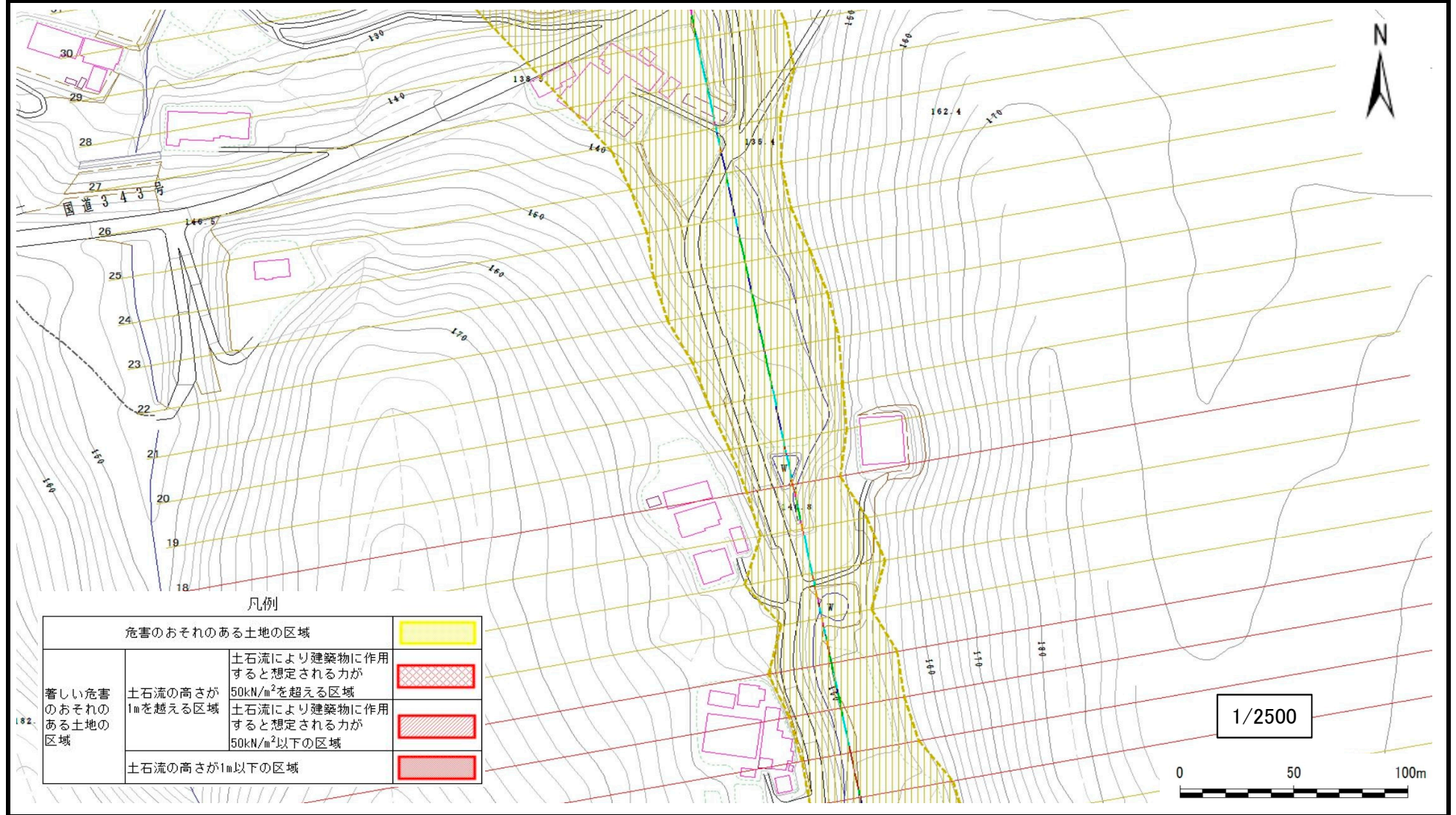


土石流区域調査書

様式3-1-2 危害のおそれのある土地、著しい危害のおそれのある土地の設定図(分割図)

調査年度 平成28年度

溪流の位置 溪流番号 B165159 溪流名 勝善3 所在地 岩手県一関市大東町勝善

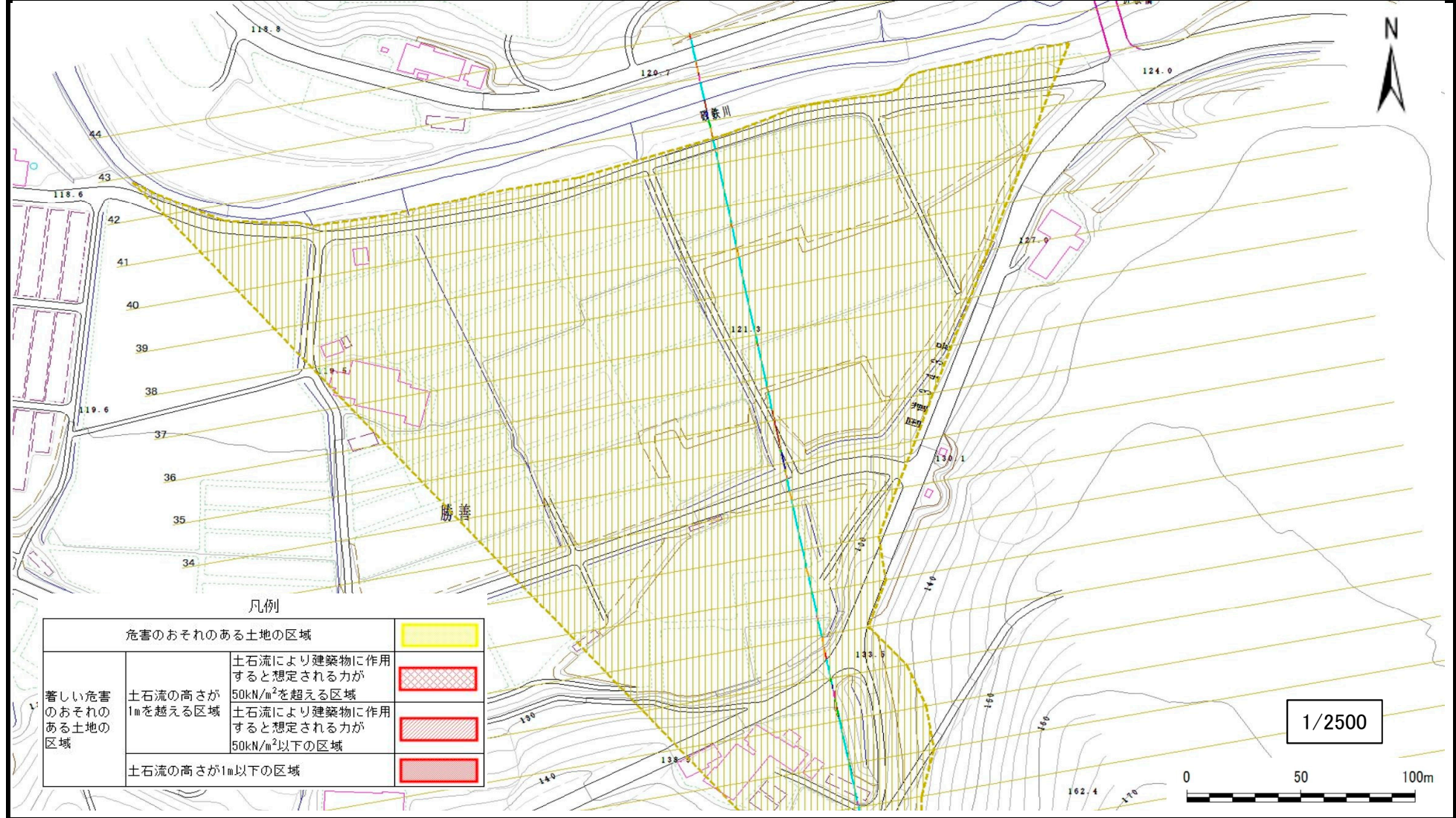


土石流区域調査

様式3-1-3 危害のおそれのある土地、著しい危害のおそれのある土地の設定図(分割図)

調査年度 平成28年度

溪流の位置 溪流番号 B165159 溪流名 勝善川 勝善3 所在地 岩手県一関市大東町勝善



土石流区域調書

様式3-2 建築物に作用すると想定される衝撃に関する事項

調査年度 平成28年度

溪流の位置	溪流番号	B165159	溪流名	勝善3	所在地	岩手県一関市大東町勝善	
横断測線番号	土石流の高さh(m)	土石流の流体力Fd(kN/m ²)	建築物の耐力P2(kN/m ²)	横断測線番号	土石流の高さh(m)	土石流の流体力Fd(kN/m ²)	建築物の耐力P2(kN/m ²)
No.0	0.68	9.44	10.49	No.27	0.81	4.73	9.00
No.1	0.69	8.14	10.41	No.28	0.87	4.05	8.52
No.2	0.69	7.79	10.37	No.29	0.81	4.70	9.06
No.3	0.71	6.41	10.13	No.30	0.72	6.01	10.04
No.4	0.72	6.06	10.04	No.31	0.73	5.82	9.90
No.5	0.68	6.64	10.44	No.32	0.72	5.85	9.93
No.6	0.68	6.79	10.54	No.33	0.75	5.51	9.68
No.7	1.08	13.99	7.21	No.34	0.77	5.16	9.42
No.8	1.07	12.74	7.25	No.35	0.75	5.50	9.67
No.9	0.75	6.17	9.60	No.36	0.74	5.65	9.78
No.10	0.76	6.08	9.58	No.37	0.72	5.90	9.96
No.11	1.22	11.89	6.57	No.38	0.72	5.87	9.95
No.12	1.35	14.33	6.12	No.39	0.73	5.70	9.82
No.13	1.36	15.70	6.09	No.40	0.84	4.38	8.80
No.14	1.17	11.74	6.78	No.41	0.86	4.21	8.65
No.15	0.75	6.23	9.66	No.42	0.86	4.20	8.64
No.16	0.82	4.53	8.98	No.43	0.84	4.32	8.75
No.17	0.84	4.19	8.80	No.44	1.04	2.55	7.42
No.18	1.26	9.63	6.44				
No.19	0.79	5.09	9.28				
No.20	0.78	5.10	9.29				
No.21	0.77	5.31	9.45				
No.22	0.80	4.87	9.11				
No.23	0.78	5.15	9.32				
No.24	0.76	5.50	9.59				
No.25	0.82	4.64	8.93				
No.26	0.76	5.46	9.56				