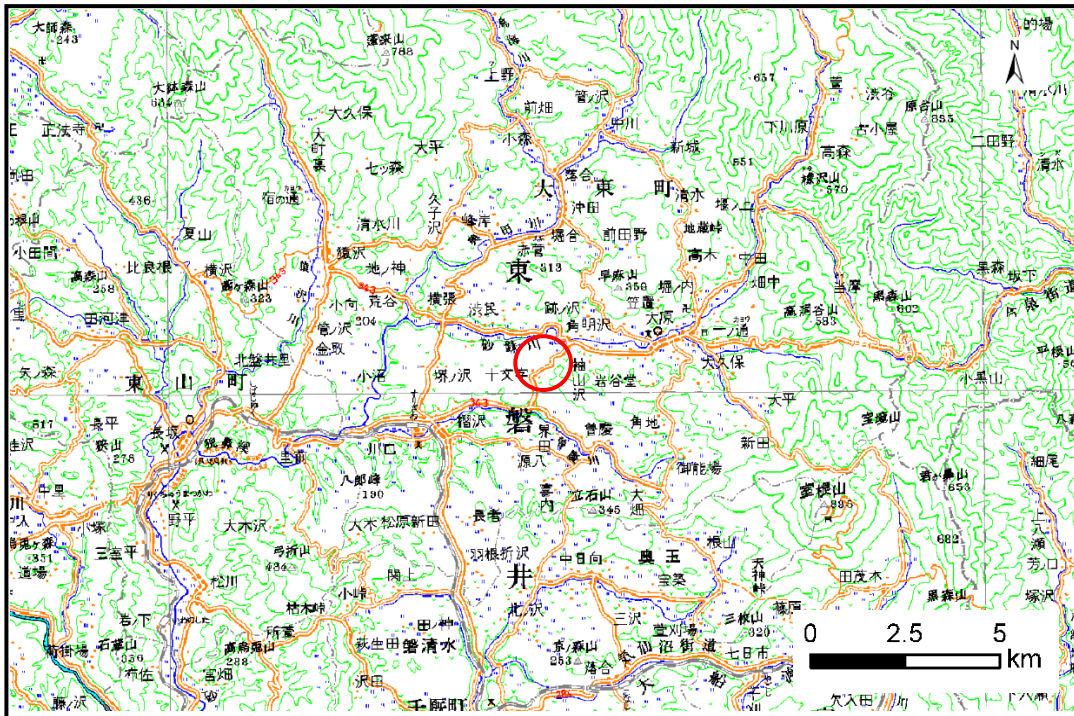


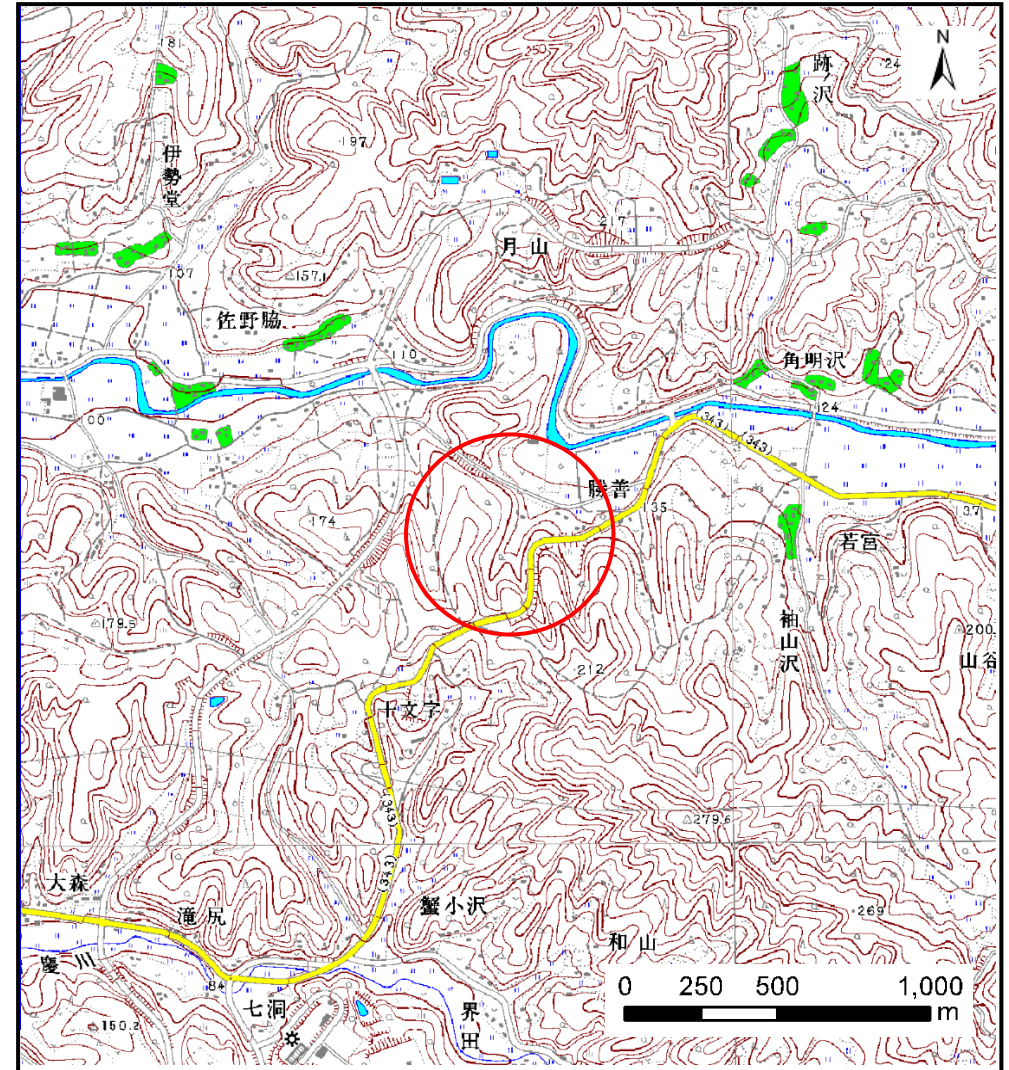
# 土砂災害防止に関する基礎調査(土石流)

表紙 位置,位置図

自然現象の種類	土石流
溪流番号	B165157
水系名	北上川
河川名	砂鉄川
溪流名	勝善の沢2
所在地	一関市大東町大原字勝善
調査機関	県南広域振興局土木部 千厩土木センター



位置図(S=1:200,000)



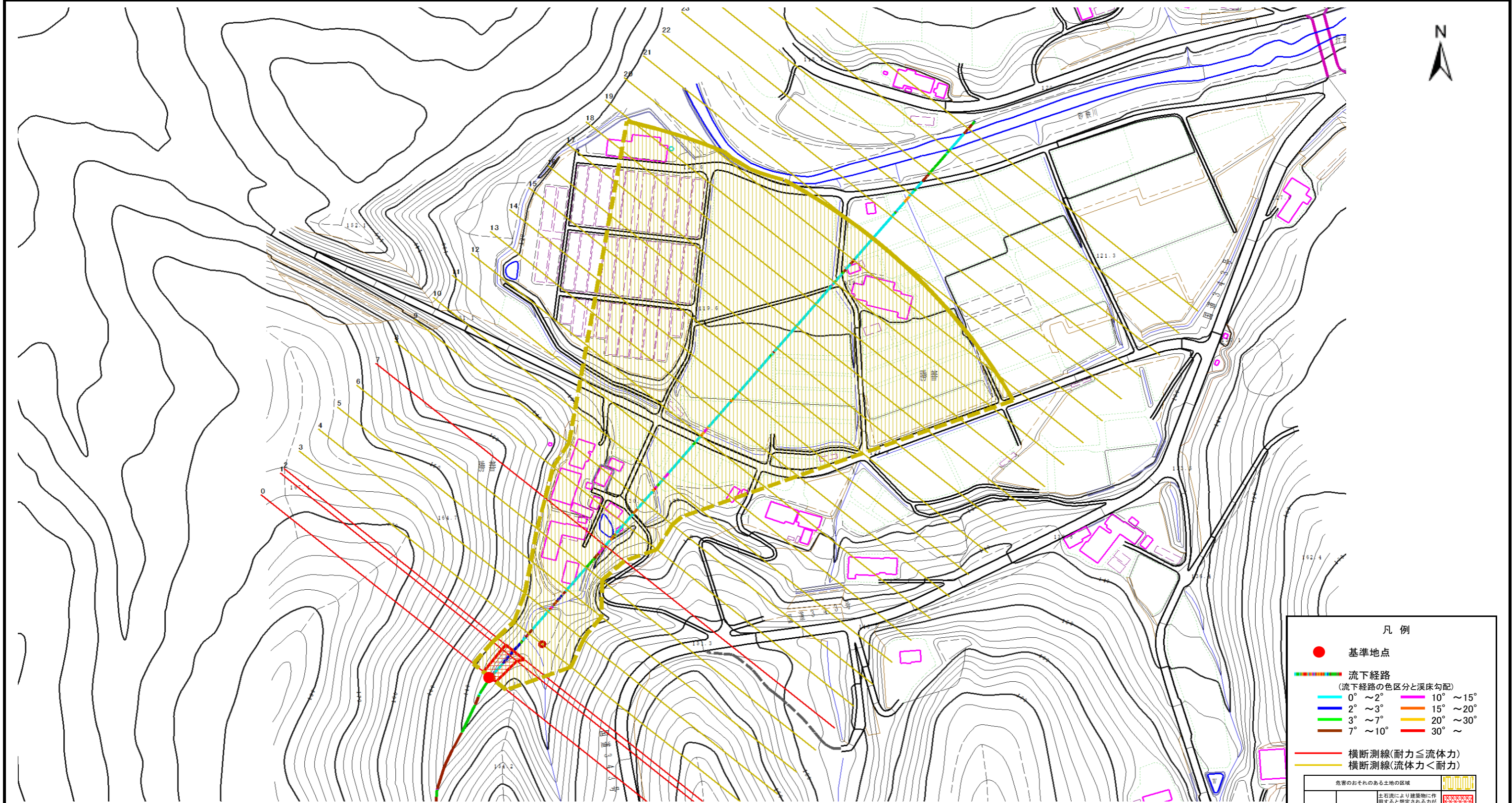
概況図(S=1:25,000)

# 土石流区域調査

様式3-1 危害のおそれのある土地、著しい危害のおそれのある土地の設定図

調査年度 平成26年度

溪流の位置	溪流番号	B165157	溪流名	勝善の沢2	所在地	一関市大東町大原字勝善
-------	------	---------	-----	-------	-----	-------------

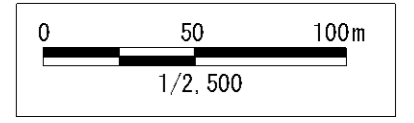


凡例

- 基準地点
- 流下経路  
(流下経路の色区分と渓床勾配)
 

0° ~ 2°	10° ~ 15°
2° ~ 3°	15° ~ 20°
3° ~ 7°	20° ~ 30°
7° ~ 10°	30° ~
- 横断測線(耐力 ≤ 流体力)
- 横断測線(流体力 < 耐力)

危害のおそれのある土地の区域		凡例
著しい危害のおそれのある土地の区域	土石流により建築物に作用すると想定される力が50kN/m <sup>2</sup> を超える区域	[斜線パターン]
	土石流の高さが1mを超える区域	[斜線パターン]
	土石流により建築物に作用すると想定される力が50kN/m <sup>2</sup> 以下の区域	[斜線パターン]
	土石流の高さが1m以下の区域	[斜線パターン]



# 土石流区域調査

様式3-2 建築物に作用すると想定される衝撃に関する事項

調査年度 平成26年度

溪流の位置	溪流番号	B165157	溪流名	勝善の沢2	所在地	一関市大東町大原字勝善	
横断測線番号	土石流の高さh(m)	土石流の流体力Fd(kN/m <sup>2</sup> )	建築物の耐力P2(kN/m <sup>2</sup> )	横断測線番号	土石流の高さh(m)	土石流の流体力Fd(kN/m <sup>2</sup> )	建築物の耐力P2(kN/m <sup>2</sup> )
No.0	1.00	17.11	7.66				
No.1	0.91	13.72	8.26				
No.2	0.79	11.22	9.26				
No.3	0.63	7.48	11.17				
No.4	0.64	6.37	11.00				
No.5	0.64	6.33	10.99				
No.6	0.66	5.44	10.74				
No.7	1.15	11.86	6.89				
No.8	0.70	5.03	10.17				
No.9	0.72	4.64	10.00				
No.10	0.72	4.50	9.93				
No.11	0.73	4.30	9.83				
No.12	0.74	4.15	9.74				
No.13	0.69	4.82	10.39				
No.14	0.66	5.28	10.81				
No.15	0.68	4.89	10.45				
No.16	0.67	5.06	10.61				
No.17	0.72	4.37	9.96				
No.18	0.72	4.41	10.00				
No.19	0.74	4.08	9.70				
No.20	0.77	3.61	9.40				
No.21	0.80	3.26	9.14				
No.22	0.80	3.25	9.13				
No.23	0.92	2.27	8.16				
No.24	0.95	2.12	7.98				
No.25	0.90	2.36	8.33				
No.26	1.01	1.81	7.57				