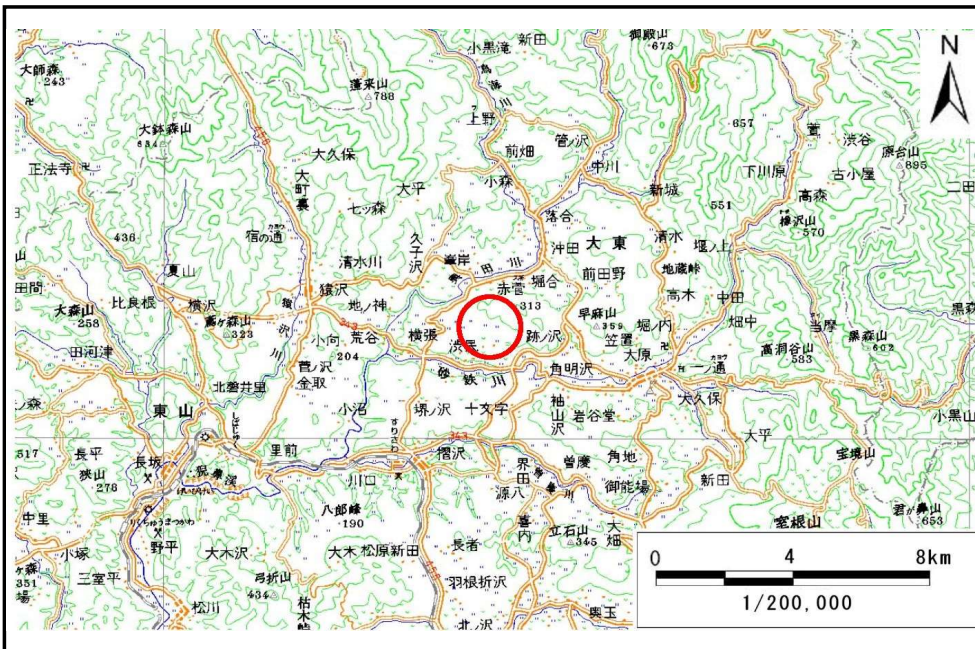


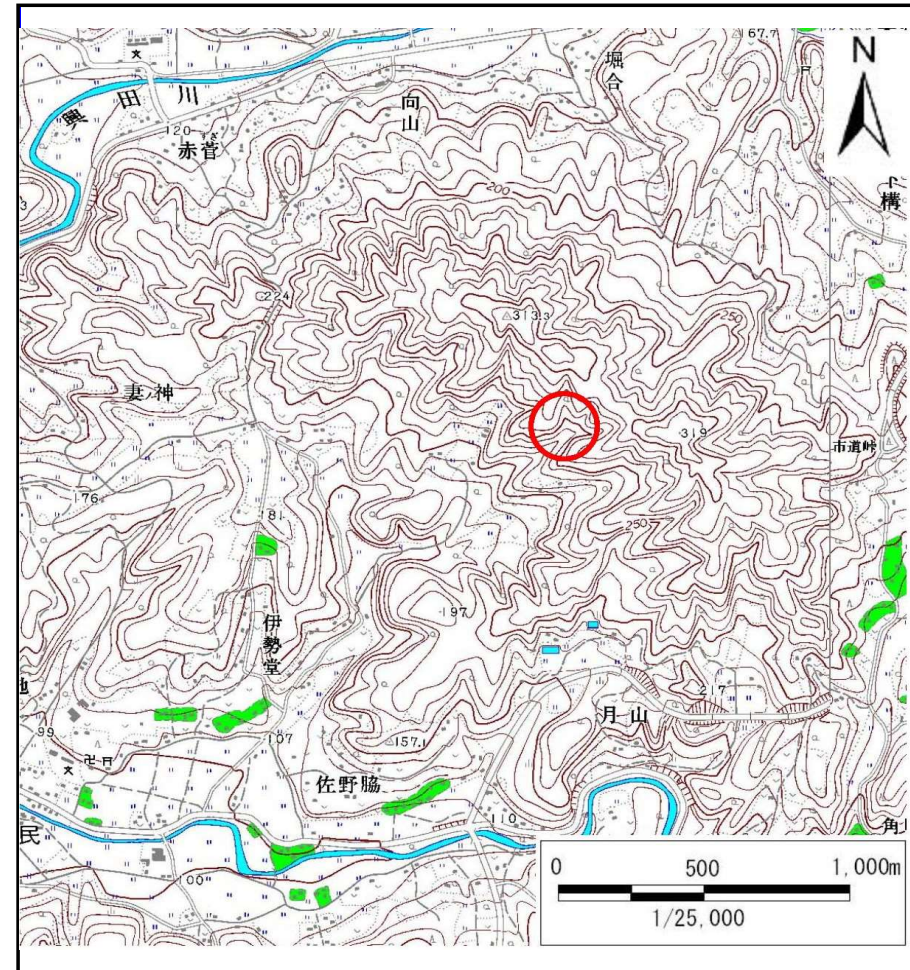
土砂災害防止に関する基礎調査(土石流)

表紙 位置位置図

自然現象の種類	土石流
溪流番号	B165156
水系名	北上川
河川名	砂鉄川
溪流名	伊勢堂の沢6
所在地	岩手県一関市大東町洪民字伊勢堂
調査機関	岩手県南広域振興局土木部千厩土木センター



位置図(S=1:200,000)



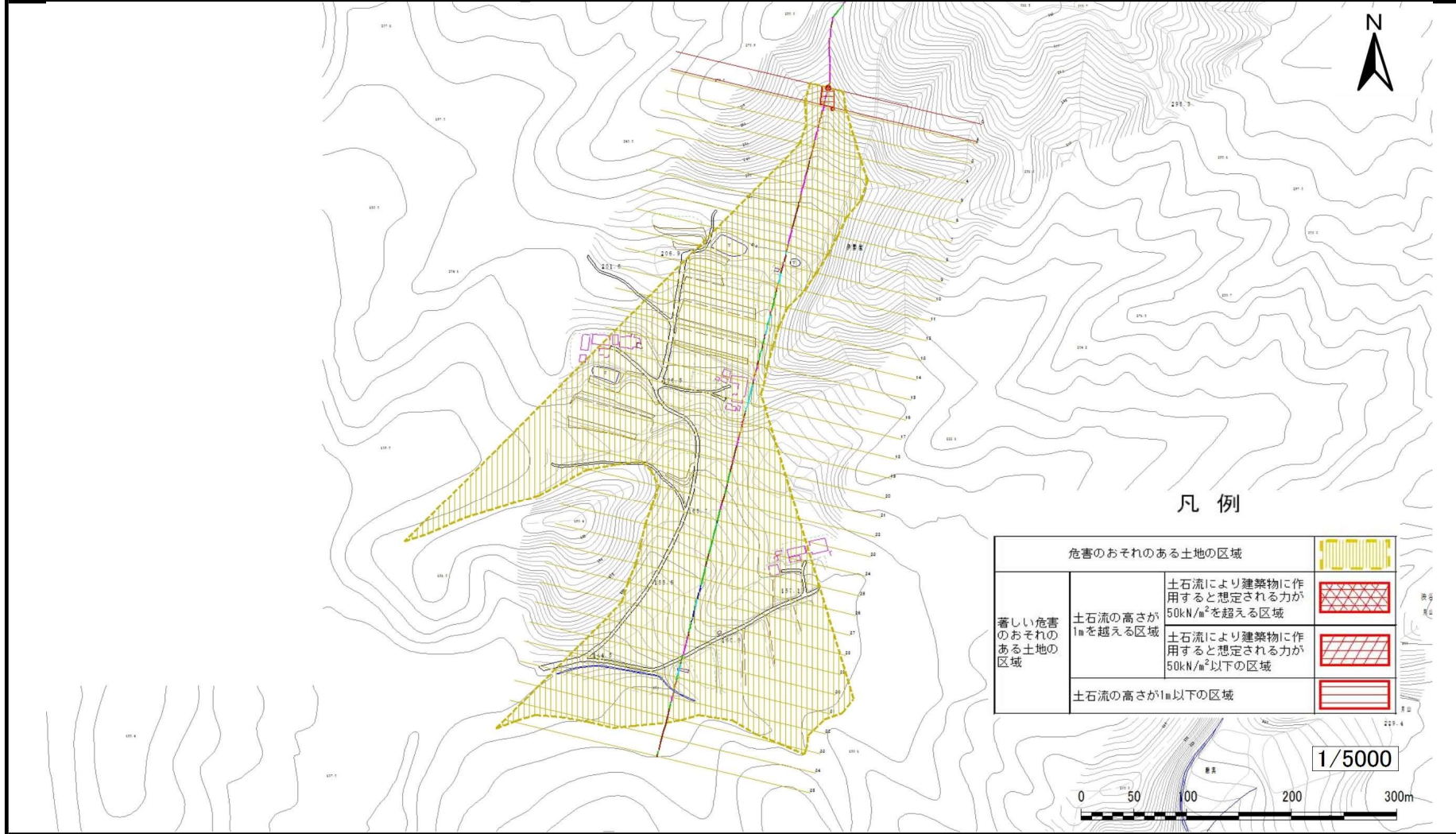
概況図(S=1:25,000)

土石流区域調査

様式3-1 危害のおそれのある土地、著しい危害のおそれのある土地の設定図

調査年度	平成24年度
所在地	岩手県一関市大東町洪民字伊勢堂

溪流の位置	溪流番号	B165156	溪流名	伊勢堂の沢6	所在地	岩手県一関市大東町洪民字伊勢堂
-------	------	---------	-----	--------	-----	-----------------



凡例

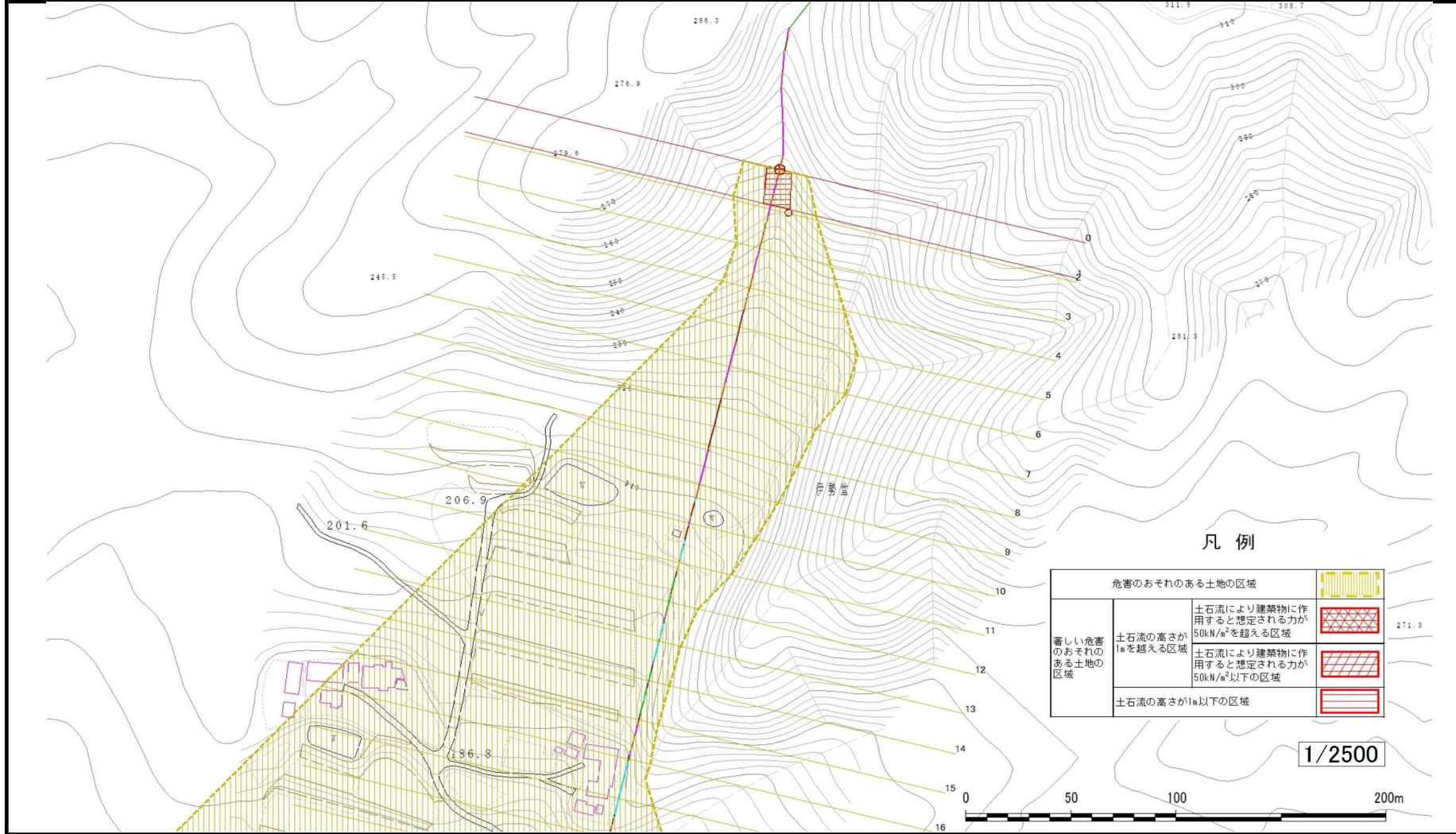
危害のおそれのある土地の区域		
著しい危害のおそれのある土地の区域	土石流により建築物に作用すると想定される力が50kN/m ² を超える区域	
	土石流の高さが1mを超える区域	
	土石流の高さが1m以下の区域	

土石流区域調査

様式3-1-1 危害のおそれのある土地、著しい危害のおそれのある土地の設定図(分割図)

調査年度	平成24年度
所在地	岩手県一関市大東町洗民字伊勢堂

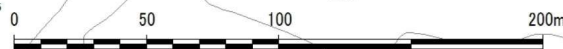
溪流の位置	溪流番号	B165156	溪流名	伊勢堂の沢6	所在地	岩手県一関市大東町洗民字伊勢堂
-------	------	---------	-----	--------	-----	-----------------



凡例

危害のおそれのある土地の区域		
著しい危害のおそれのある土地の区域	土石流により建築物に作用すると想定される力が50kN/m ² を超える区域	
	土石流の高さが1mを超える区域	
	土石流により建築物に作用すると想定される力が50kN/m ² 以下の区域	
土石流の高さが1m以下の区域		

1/2500

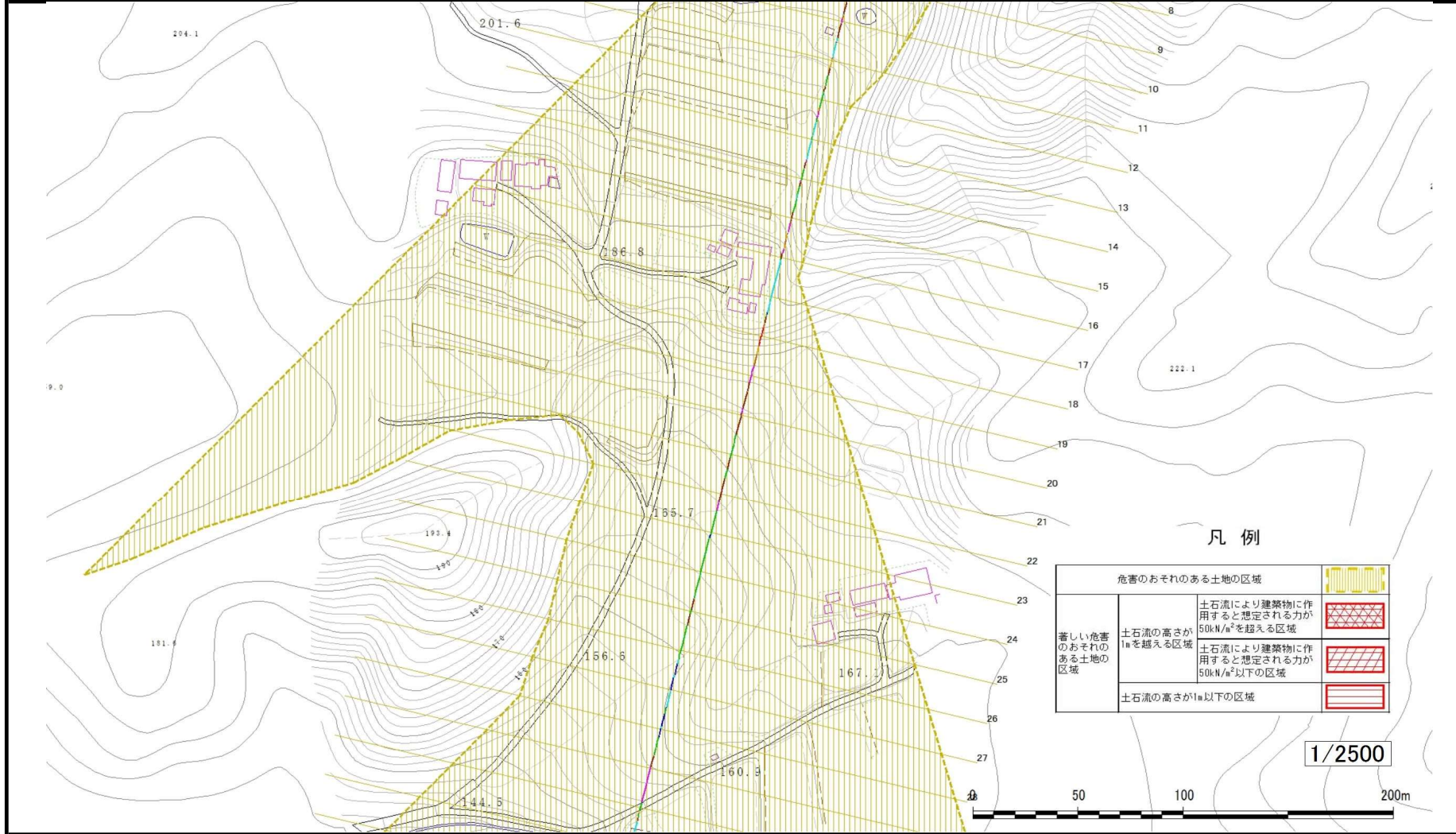


土石流区域調査

様式3-1-2 危害のおそれのある土地、著しい危害のおそれのある土地の設定図(分割図)

調査年度 平成24年度

溪流の位置 溪流番号 B165156 溪流名 伊勢堂の沢6 所在地 岩手県一関市大東町洪民字伊勢堂

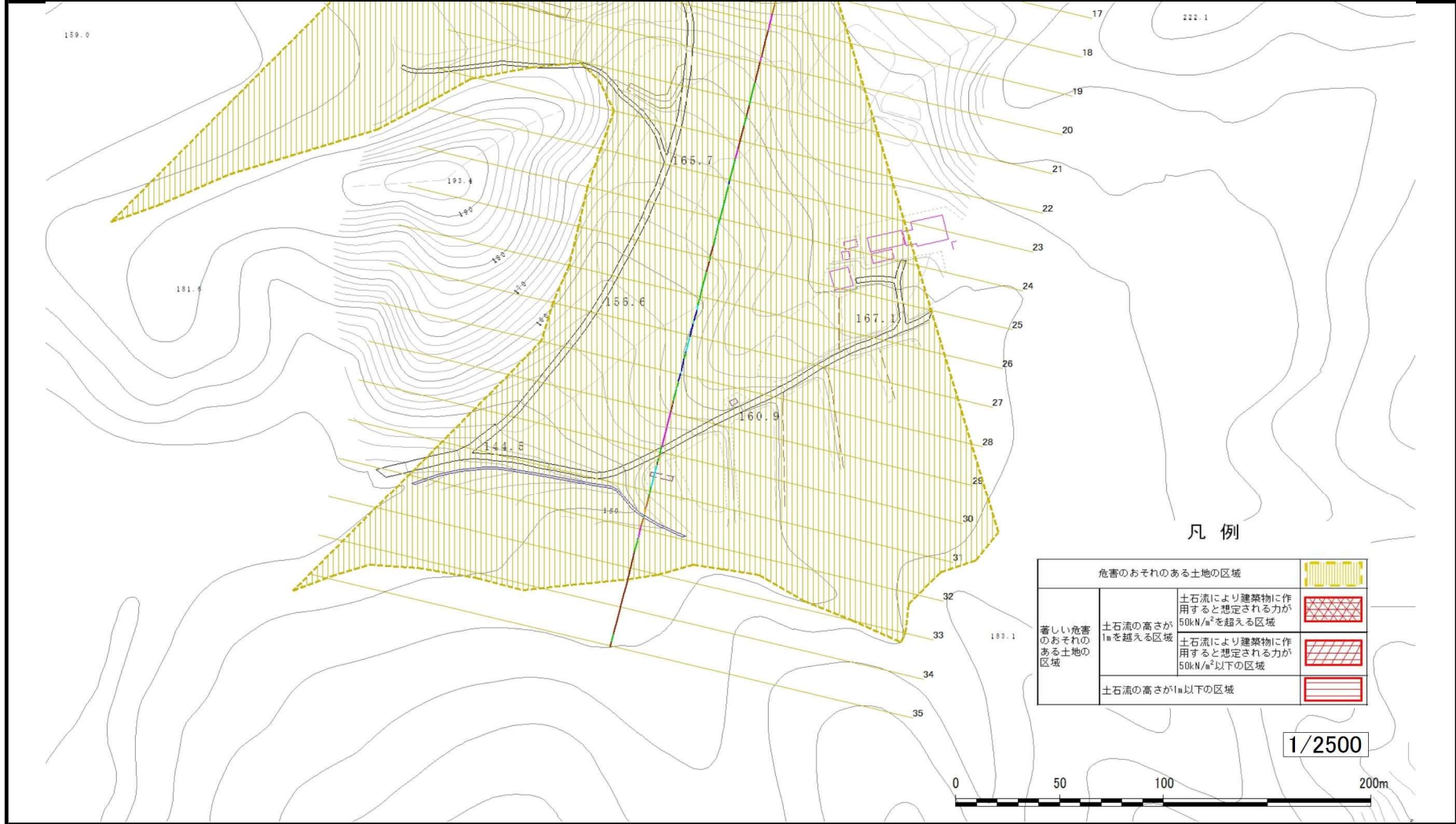


土石流区域調査

様式3-1-3 危害のおそれのある土地、著しい危害のおそれのある土地の設定図(分割図)

調査年度	平成24年度
所在地	岩手県一関市大東町洪民字伊勢堂

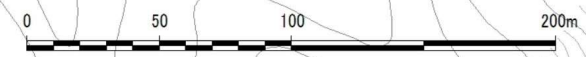
溪流の位置	溪流番号	B165156	溪流名	伊勢堂の沢6	所在地	岩手県一関市大東町洪民字伊勢堂
-------	------	---------	-----	--------	-----	-----------------



凡例

危害のおそれのある土地の区域		
著しい危害のおそれのある土地の区域	土石流の高さが1mを超える区域	
	土石流により建築物に作用すると想定される力が50kN/m ² を超える区域	
	土石流により建築物に作用すると想定される力が50kN/m ² 以下の区域	
土石流の高さが1m以下の区域		

1/2500



岩手県

土石流区域調査書

様式3-2 建築物に作用すると想定される衝撃に関する事項

調査年度 平成24年度

溪流の位置		溪流番号	溪流名		所在地
		B165156	伊勢堂の沢6		岩手県一関市大東町洪民字伊勢堂

横断測線番号	土石流の高さh(m)	土石流の流体力Fd(kN/m ²)	建築物の耐力P2(kN/m ²)	横断測線番号	土石流の高さh(m)	土石流の流体力Fd(kN/m ²)	建築物の耐力P2(kN/m ²)
No.0	0.66	25.50	10.80	No.27	0.32	4.81	20.87
No.1	0.54	18.20	12.72	No.28	0.31	3.99	21.15
No.2	0.43	13.04	15.80	No.29	0.31	2.86	20.96
No.3	0.43	13.12	15.85	No.30	0.31	2.92	21.16
No.4	0.42	13.32	15.96	No.31	0.32	2.52	20.67
No.5	0.42	13.39	15.99	No.32	0.32	2.44	20.58
No.6	0.43	13.16	15.87	No.33	0.34	1.79	19.39
No.7	0.42	13.33	15.96	No.34	0.39	1.21	17.36
No.8	0.42	13.35	15.97	No.35	0.54	0.53	12.80
No.9	0.42	13.39	15.99				
No.10	0.42	13.27	15.93				
No.11	0.41	11.61	16.57				
No.12	0.39	10.60	17.16				
No.13	0.36	8.44	18.55				
No.14	0.34	6.71	19.73				
No.15	0.32	5.66	20.41				
No.16	0.32	5.86	20.75				
No.17	0.32	4.97	20.80				
No.18	0.31	5.09	21.03				
No.19	0.30	5.45	21.72				
No.20	0.30	5.40	21.63				
No.21	0.30	5.42	21.65				
No.22	0.31	5.28	21.39				
No.23	0.31	5.31	21.45				
No.24	0.31	5.34	21.52				
No.25	0.30	5.37	21.57				
No.26	0.32	4.98	20.81				