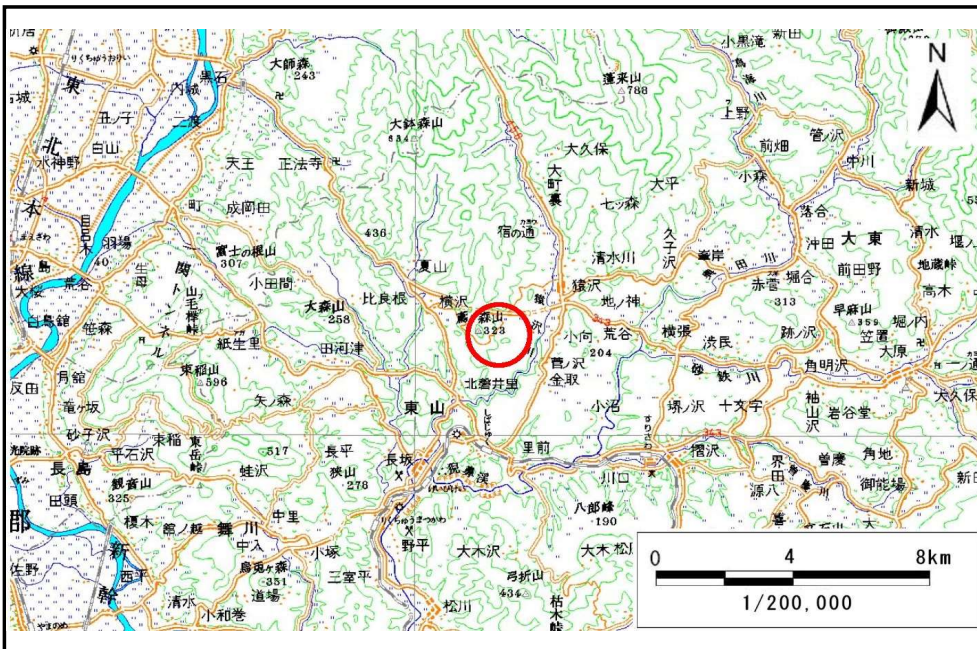


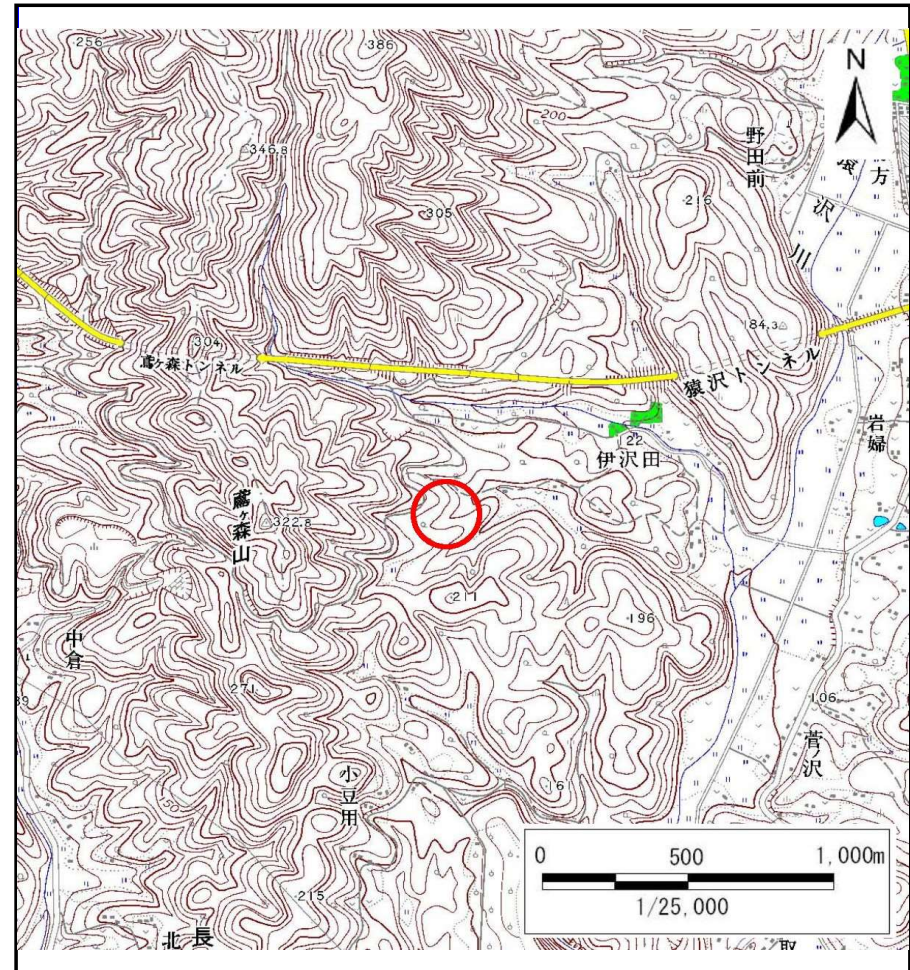
土砂災害防止に関する基礎調査(土石流)

表紙 位置位置図

自然現象の種類	土石流
溪流番号	B165147
水系名	北上川
河川名	猿沢川
溪流名	伊沢田の沢
所在地	岩手県一関市大東町猿沢字伊沢田
調査機関	岩手県南広域振興局土木部千厩土木センター



位置図(S=1:200,000)



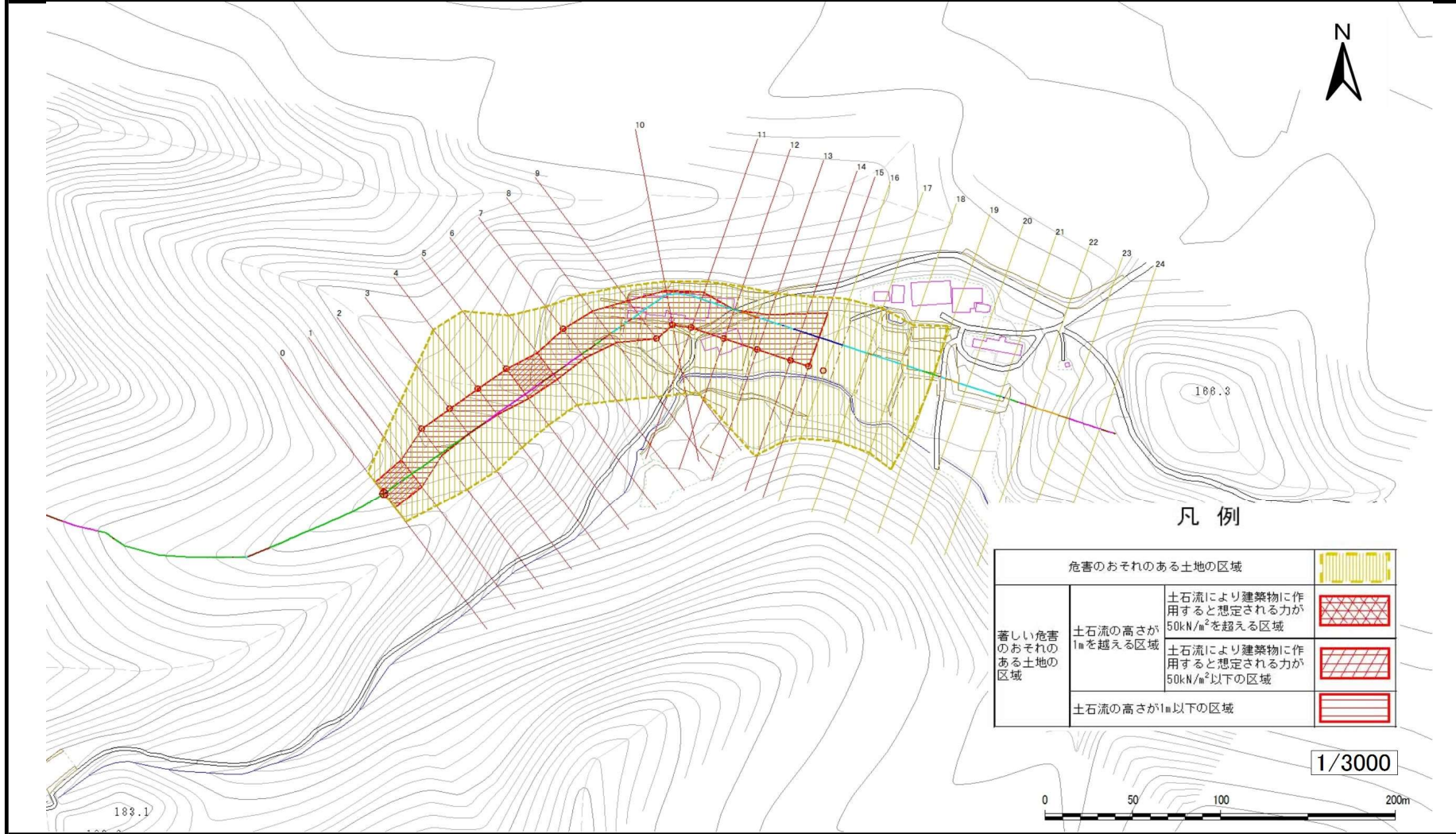
概況図(S=1:25,000)

土石流区域調査

様式3-1 危害のおそれのある土地、著しい危害のおそれのある土地の設定図

調査年度	平成24年度
所在地	岩手県一関市大東町猿沢字伊沢田

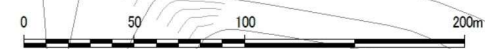
溪流の位置	溪流番号	B165147	溪流名	伊沢田の沢	所在地	岩手県一関市大東町猿沢字伊沢田
-------	------	---------	-----	-------	-----	-----------------



凡例

危害のおそれのある土地の区域		
著しい危害のおそれのある土地の区域	土石流の高さが1mを超える区域	
	土石流により建築物に作用すると想定される力が50kN/m ² を超える区域	
	土石流により建築物に作用すると想定される力が50kN/m ² 以下の区域	
土石流の高さが1m以下の区域		

1/3000

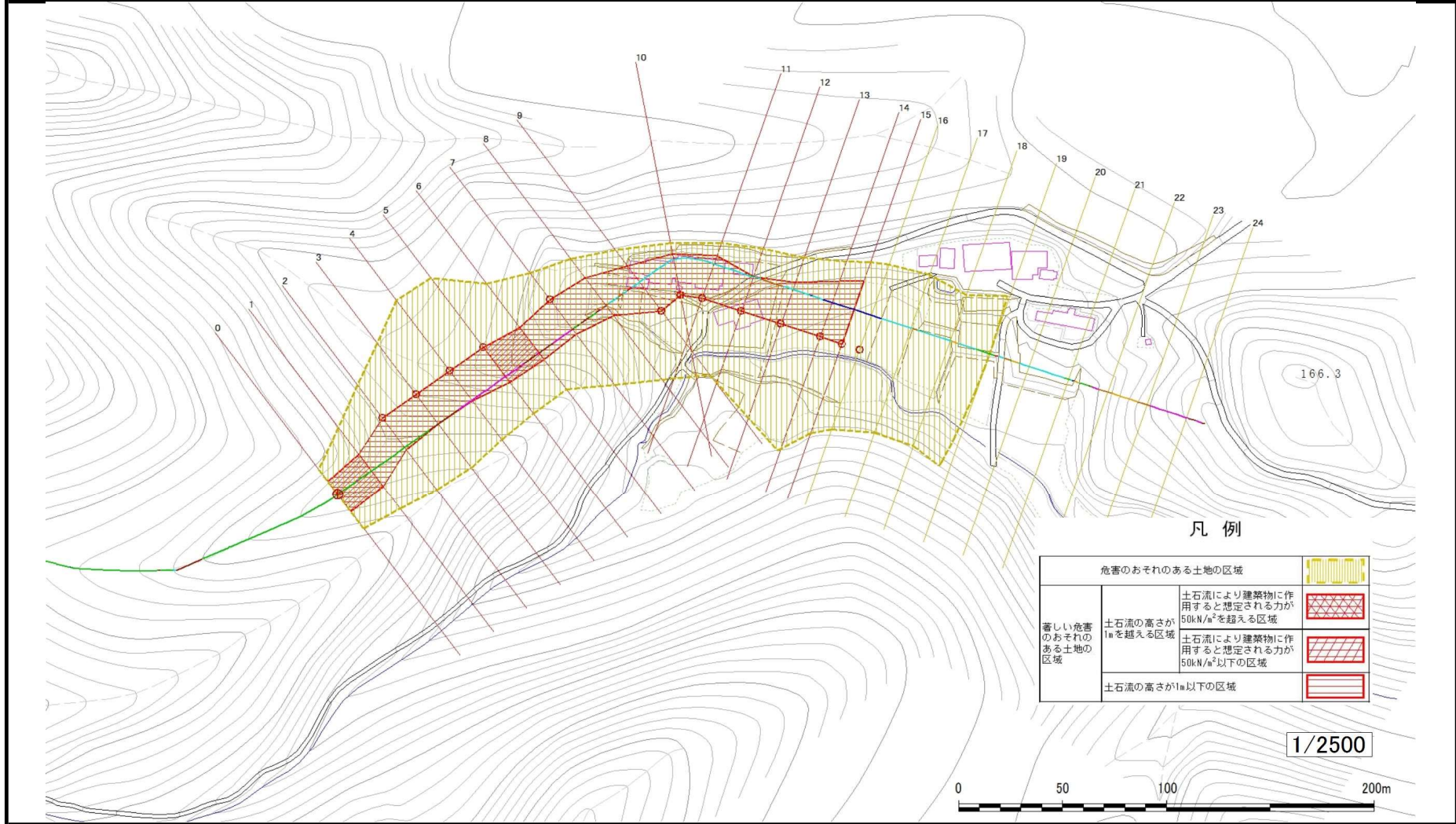


土石流区域調査

様式3-1-1 危害のおそれのある土地、著しい危害のおそれのある土地の設定図(分割図)

調査年度	平成24年度
所在地	岩手県一関市大東町猿沢字伊沢田

溪流の位置	溪流番号	B165147	溪流名	伊沢田の沢	所在地	岩手県一関市大東町猿沢字伊沢田
-------	------	---------	-----	-------	-----	-----------------



土石流区域調書

様式3-2 建築物に作用すると想定される衝撃に関する事項

調査年度 平成24年度

溪流の位置		溪流番号	溪流名		所在地
		B165147	伊沢田の沢		岩手県一関市大東町猿沢字伊沢田

横断測線番号	土石流の高さh(m)	土石流の流体力Fd(kN/m ²)	建築物の耐力P2(kN/m ²)	横断測線番号	土石流の高さh(m)	土石流の流体力Fd(kN/m ²)	建築物の耐力P2(kN/m ²)
No.0	1.24	19.25	6.51				
No.1	1.21	16.76	6.62				
No.2	0.85	9.60	8.69				
No.3	0.84	9.74	8.74				
No.4	0.82	10.29	8.94				
No.5	0.80	10.98	9.19				
No.6	1.14	18.68	6.93				
No.7	0.77	11.85	9.48				
No.8	0.98	17.47	7.74				
No.9	0.78	11.46	9.35				
No.10	0.80	10.88	9.15				
No.11	0.82	10.35	8.97				
No.12	0.84	9.91	8.81				
No.13	0.82	10.43	8.99				
No.14	0.85	9.46	8.68				
No.15	0.86	8.61	8.58				
No.16	0.88	7.91	8.47				
No.17	0.92	6.33	8.13				
No.18	0.99	5.01	7.69				
No.19	1.17	3.18	6.77				
No.20	1.29	2.54	6.33				
No.21	1.30	2.49	6.29				
No.22	1.68	1.44	5.35				
No.23	0.00	0.00	0.00				
No.24	0.00	0.00	0.00				