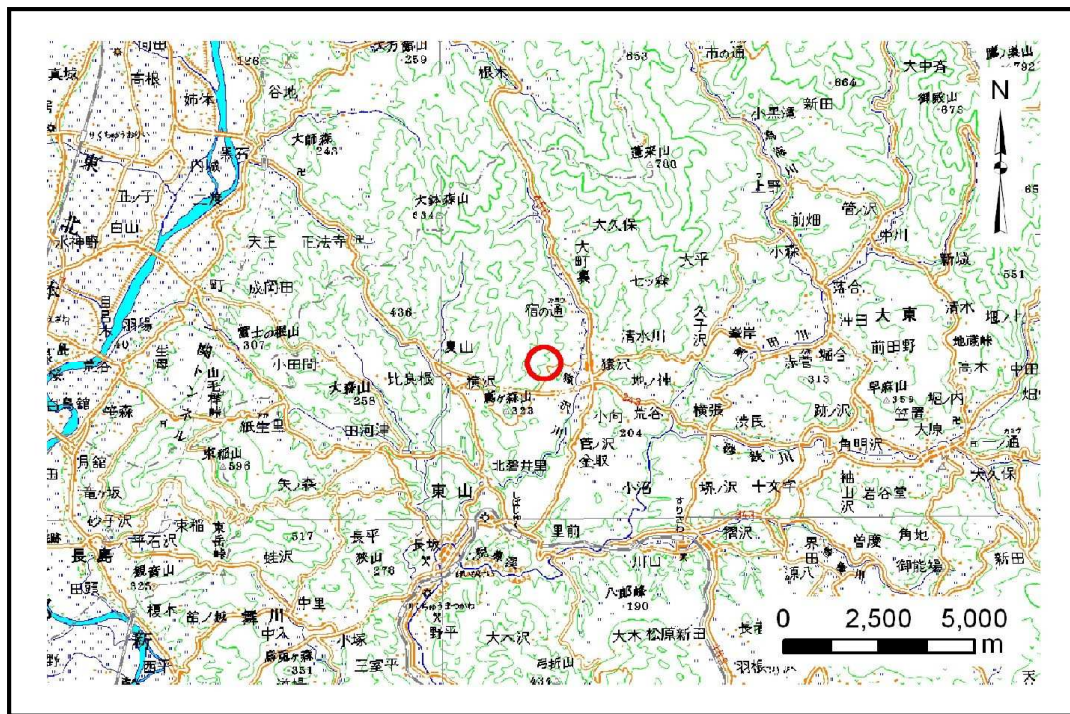


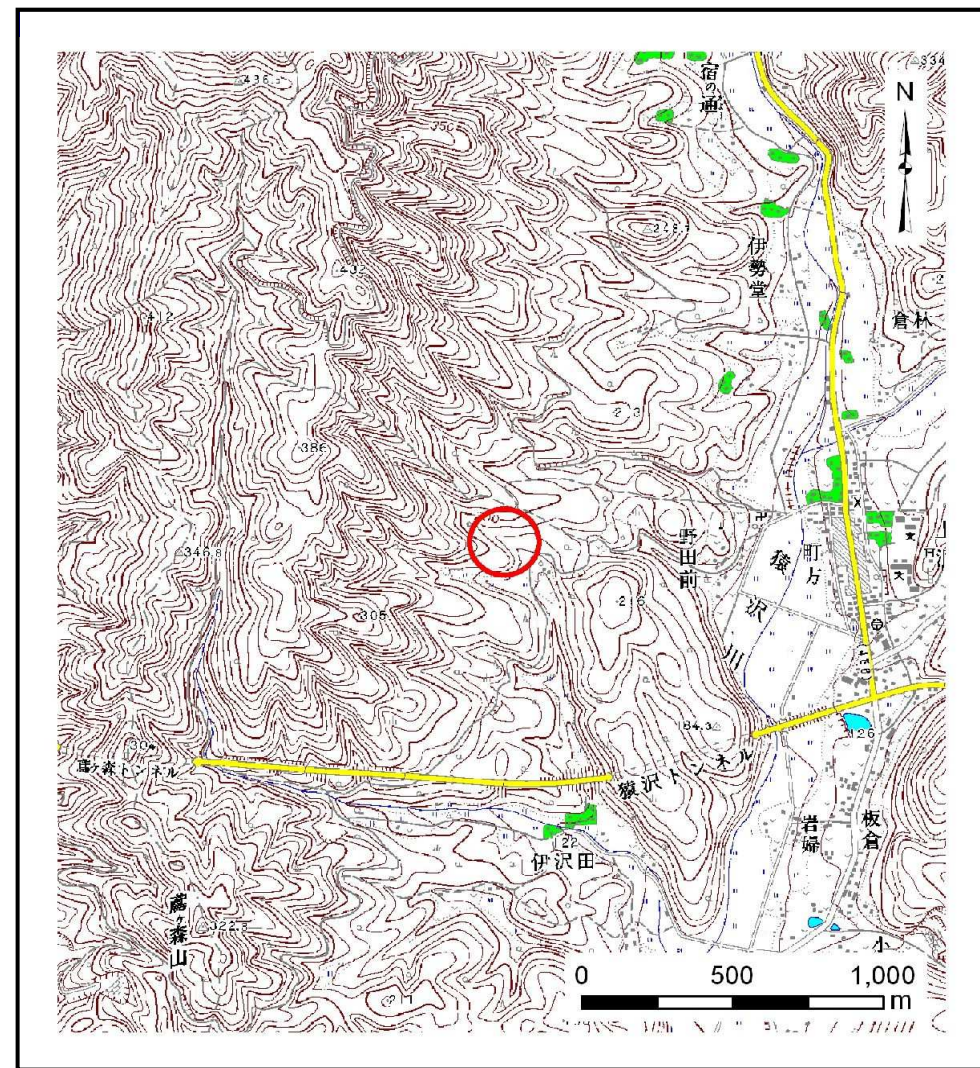
土砂災害防止に関する基礎調査(土石流)

表紙 位置,位置図

自然現象の種類	土石流
溪流番号	B165146
水系名	北上川
河川名	猿沢川
溪流名	野田前の沢2
所在地	一関市大東町猿沢字伊勢堂・字伊沢田北沢・字伊沢田南沢
調査機関	岩手県南広域振興局土木部千厩土木センター



位置図(S=1:200,000)



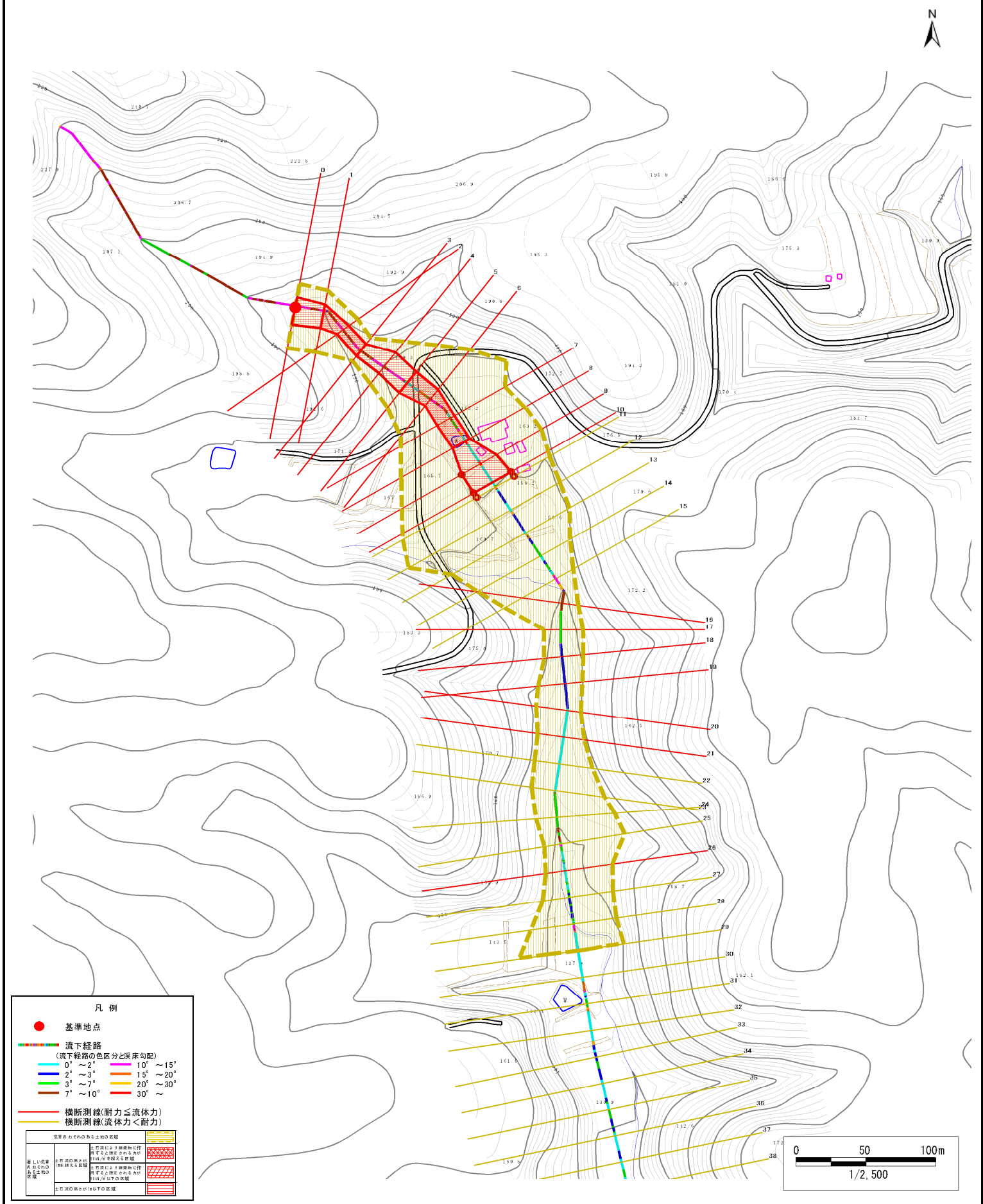
概況図(S=1:25,000)

土石流区域調査

様式3-1 危害のおそれのある土地、著しい危害のおそれのある土地の設定図

調査年度	平成23年度
------	--------

溪流の位置	溪流番号	B165146	溪流名	野田前の沢2	所在地	一関市大東町猿沢字伊勢堂・字伊沢田北沢・字伊沢田南沢
-------	------	---------	-----	--------	-----	----------------------------



土石流区域調査

様式3-2 建築物に作用すると想定される衝撃に関する事項

調査年度	平成23年度
一関市大東町猿沢字伊勢堂・字伊沢田北沢・字伊沢田南沢	

溪流の位置		溪流番号	溪流名		所在地		
		B165146	野田前の沢2				
横断測線番号	土石流の高さh(m)	土石流の流体力Fd(kN/m ²)	建築物の耐力P2(kN/m ²)	横断測線番号	土石流の高さh(m)	土石流の流体力Fd(kN/m ²)	建築物の耐力P2(kN/m ²)
No.0	0.87	20.21	8.52	No.27	1.05	6.75	7.35
No.1	0.95	21.74	7.98	No.28	0.84	4.84	8.79
No.2	1.32	33.30	6.23	No.29	0.90	3.82	8.27
No.3	1.27	31.51	6.41	No.30	0.93	3.50	8.06
No.4	0.90	20.09	8.31	No.31	0.86	4.14	8.64
No.5	0.88	20.42	8.45	No.32	0.82	4.50	8.93
No.6	1.04	25.03	7.39	No.33	0.80	4.79	9.16
No.7	1.09	25.80	7.17	No.34	0.82	4.58	9.00
No.8	1.09	25.18	7.14	No.35	0.87	4.06	8.56
No.9	0.67	11.51	10.56	No.36	0.86	4.07	8.57
No.10	0.67	10.59	10.59	No.37	0.87	4.07	8.57
No.11	0.67	10.24	10.60	No.38	0.88	3.95	8.47
No.12	0.67	9.23	10.58	No.39	0.81	4.65	9.06
No.13	0.68	8.40	10.54				
No.14	0.68	7.82	10.48				
No.15	0.69	7.02	10.37				
No.16	1.14	14.63	6.90				
No.17	1.14	14.92	6.90				
No.18	1.10	13.54	7.10				
No.19	1.03	11.59	7.48				
No.20	0.93	10.75	8.11				
No.21	1.00	11.20	7.66				
No.22	0.74	7.07	9.74				
No.23	0.75	6.66	9.65				
No.24	0.75	6.42	9.60				
No.25	0.75	6.58	9.70				
No.26	1.06	7.92	7.29				