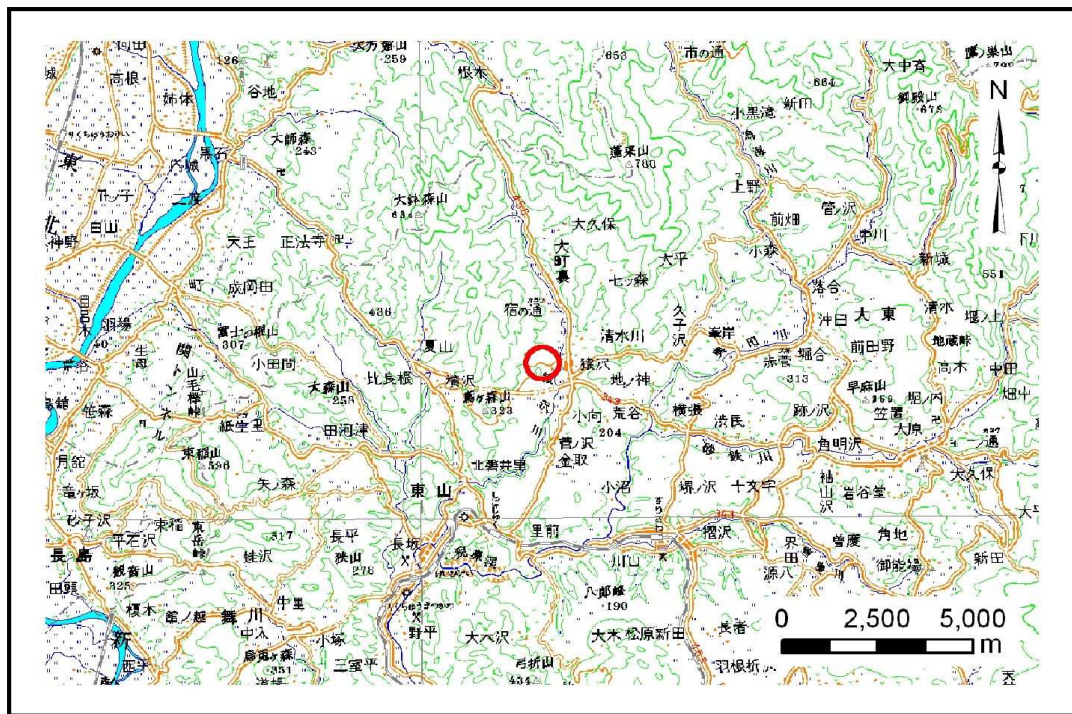


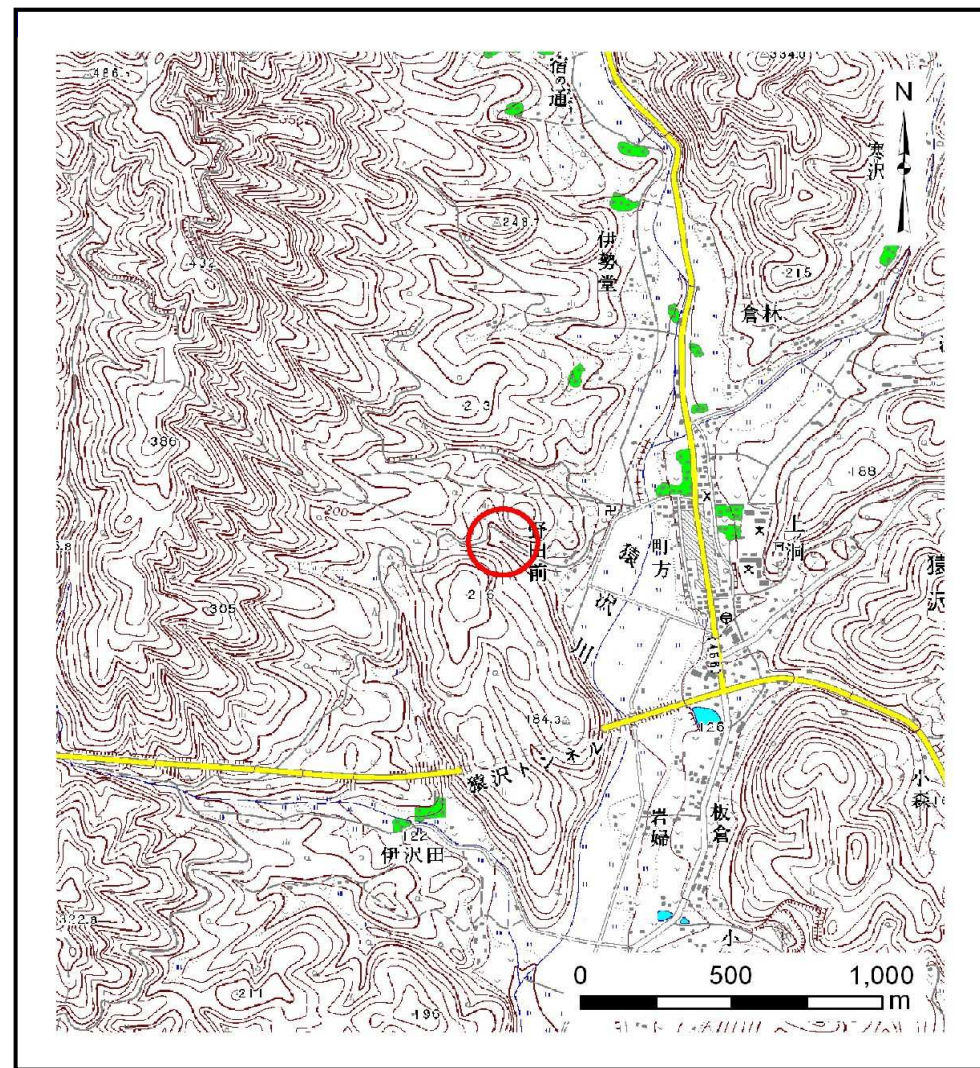
# 土砂災害防止に関する基礎調査(土石流)

表紙 位置,位置図

自然現象の種類	土石流
溪流番号	B165145
水系名	北上川
河川名	猿沢
溪流名	野田前の沢
所在地	一関市大東町猿沢字野田前・字伊勢堂・字伊沢田北沢
調査機関	岩手県南広域振興局土木部千厩土木センター



位置図(S=1:200,000)



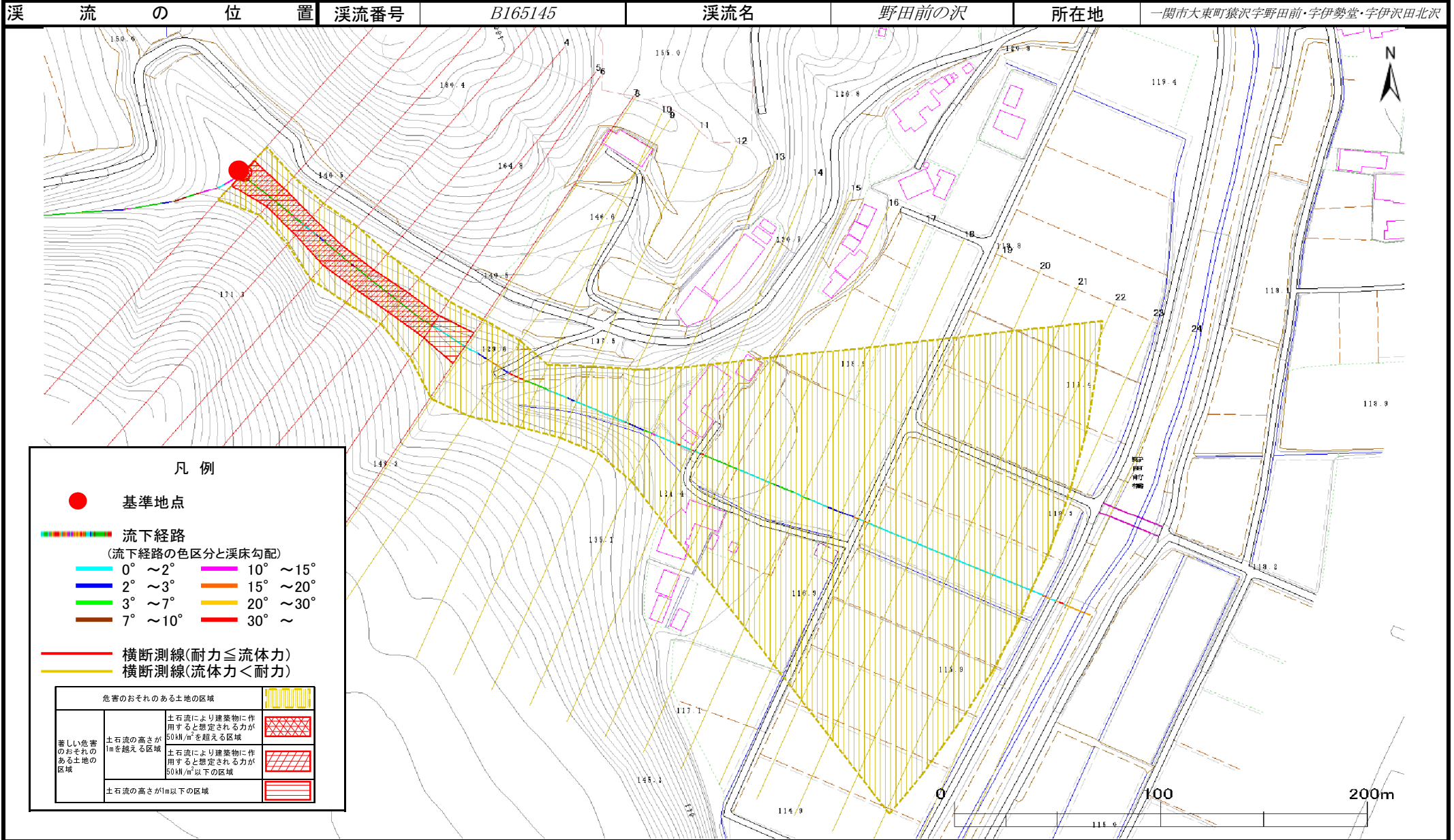
概況図(S=1:25,000)



# 土石流区域調査

様式3-1 危害のおそれのある土地、著しい危害のおそれのある土地の設定図

調査年度	平成23年度
溪流名	野田前の沢
所在地	一関市大東町猿沢字野田前・字伊勢堂・字伊沢田北沢



# 土石流区域調書

様式3-2 建築物に作用すると想定される衝撃に関する事項

調査年度	平成23年度
一関市大東町猿沢字野田前・字伊勢堂・字伊沢田北沢	

溪流の位置	溪流番号	B165145	溪流名	野田前の沢	所在地		
横断測線番号	土石流の高さh(m)	土石流の流体力Fd(kN/m <sup>2</sup> )	建築物の耐力P2(kN/m <sup>2</sup> )	横断測線番号	土石流の高さh(m)	土石流の流体力Fd(kN/m <sup>2</sup> )	建築物の耐力P2(kN/m <sup>2</sup> )
No.0	0.88	11.56	8.46				
No.1	1.06	14.09	7.33				
No.2	1.09	14.51	7.17				
No.3	1.01	12.50	7.57				
No.4	1.04	12.83	7.43				
No.5	1.01	12.54	7.58				
No.6	1.02	12.58	7.55				
No.7	0.84	9.24	8.77				
No.8	0.81	8.76	9.01				
No.9	0.77	5.16	9.48				
No.10	0.70	6.19	10.24				
No.11	0.74	5.45	9.70				
No.12	0.76	5.20	9.51				
No.13	0.72	5.85	9.99				
No.14	0.77	5.12	9.46				
No.15	0.74	5.58	9.81				
No.16	0.76	5.22	9.54				
No.17	0.77	5.10	9.46				
No.18	0.76	5.20	9.53				
No.19	0.67	6.61	10.56				
No.20	0.78	4.77	9.31				
No.21	0.79	4.56	9.21				
No.22	0.80	4.46	9.16				
No.23	0.90	3.16	8.34				
No.24	0.76	4.39	9.55				