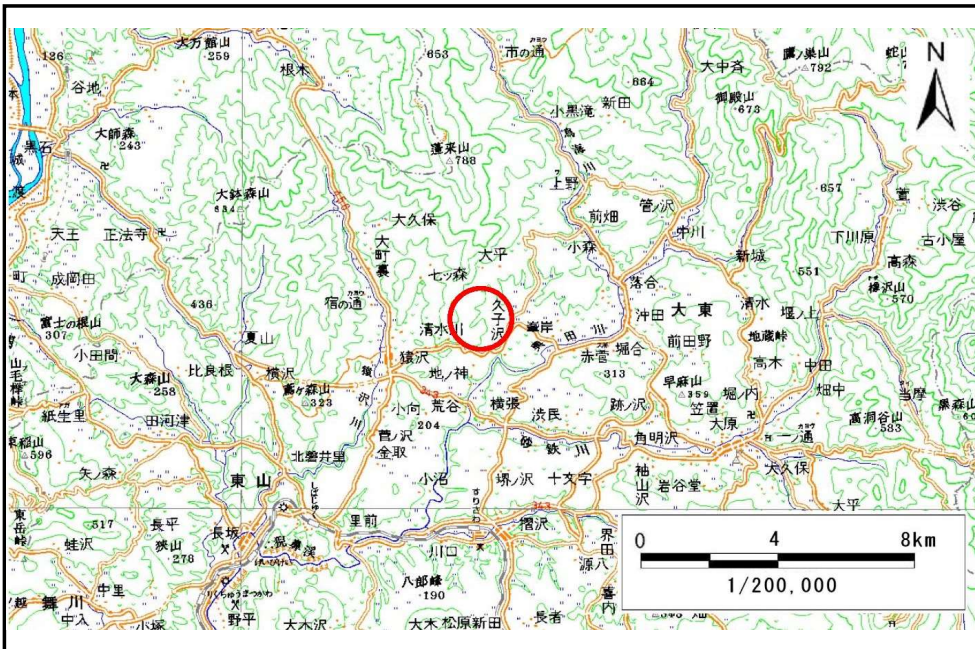


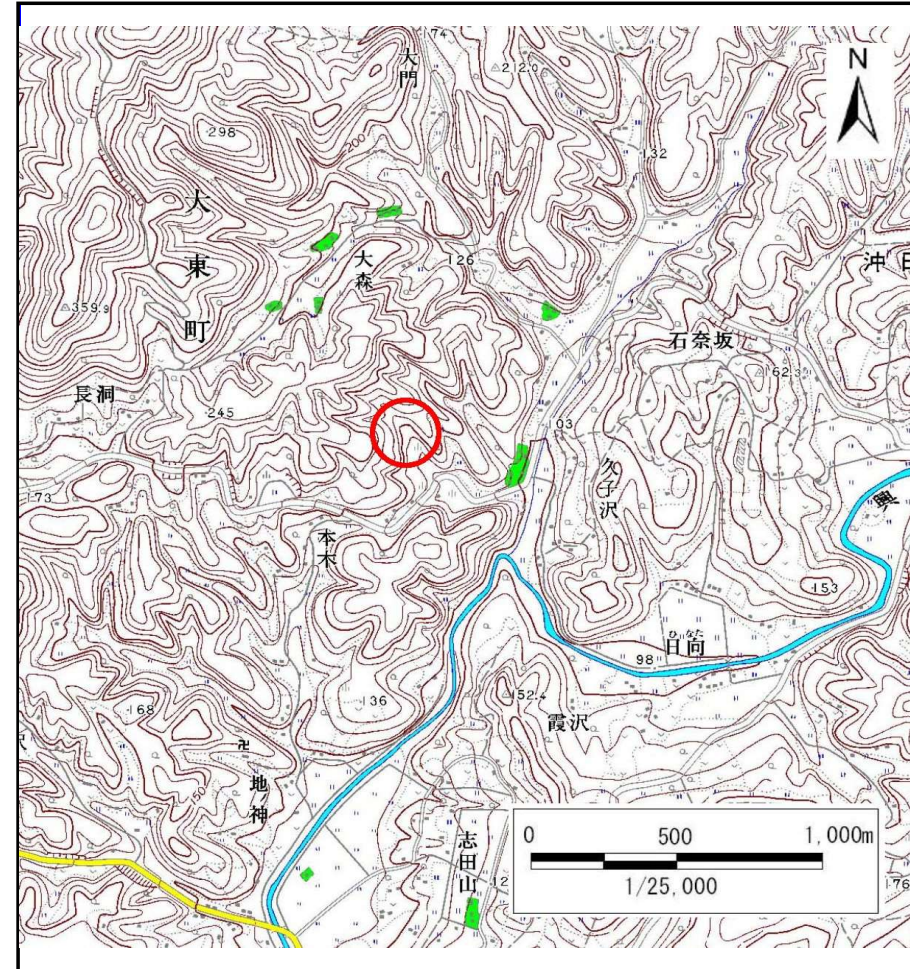
# 土砂災害防止に関する基礎調査(土石流)

表紙 位置位置図

自然現象の種類	土石流
溪流番号	B165141-1
水系名	北上川
河川名	猿沢川
溪流名	久子沢
所在地	岩手県一関市大東町沖田字久子沢
調査機関	岩手県南広域振興局土木部千厩土木センター



位置図(S=1:200,000)



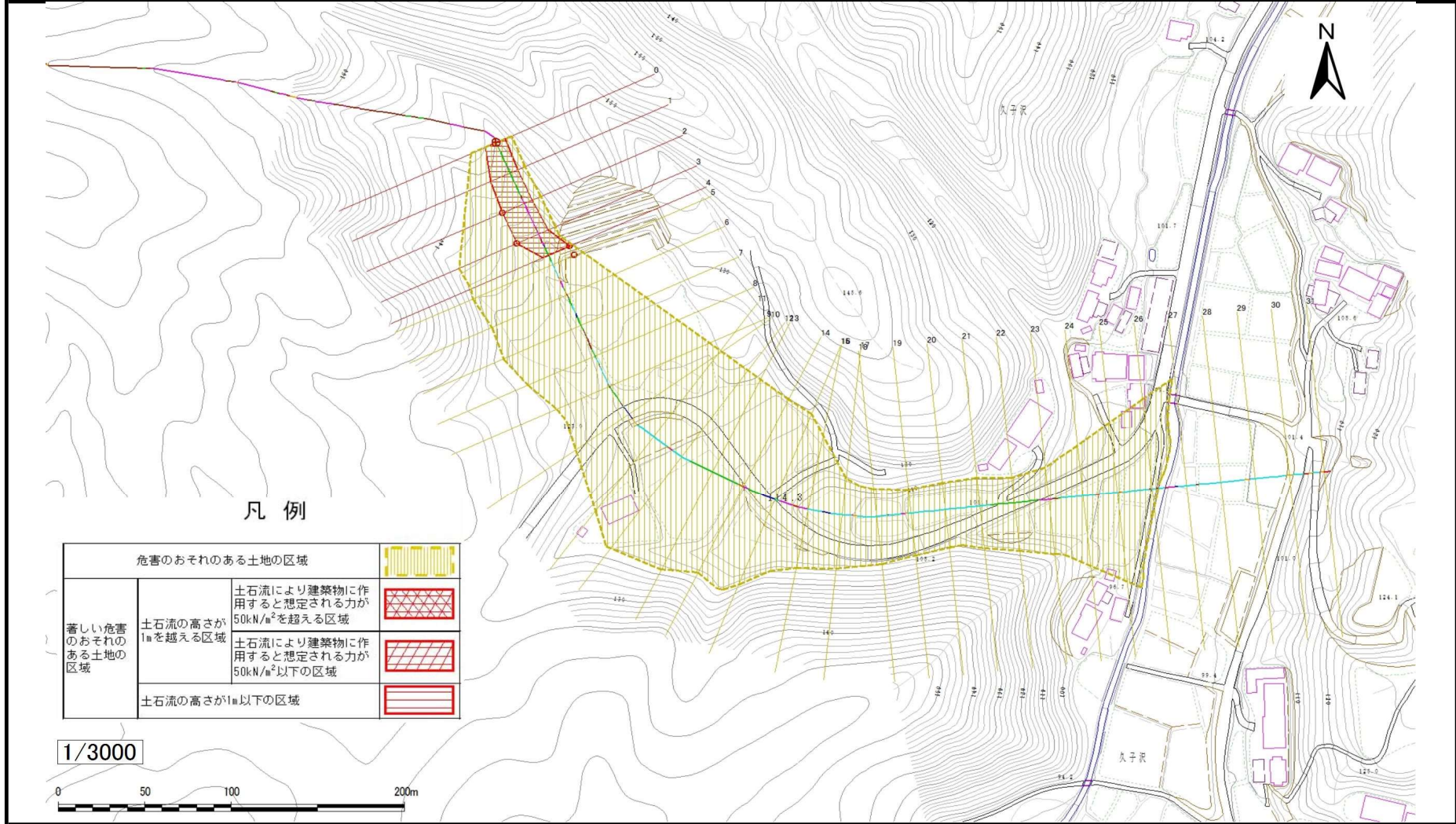
概況図(S=1:25,000)

# 土石流区域調査

様式3-1 危害のおそれのある土地、著しい危害のおそれのある土地の設定図

調査年度	平成24年度
所在地	岩手県一関市大東町沖田字久子沢

溪流の位置	溪流番号	B165141-1	溪流名	久子沢	所在地	岩手県一関市大東町沖田字久子沢
-------	------	-----------	-----	-----	-----	-----------------

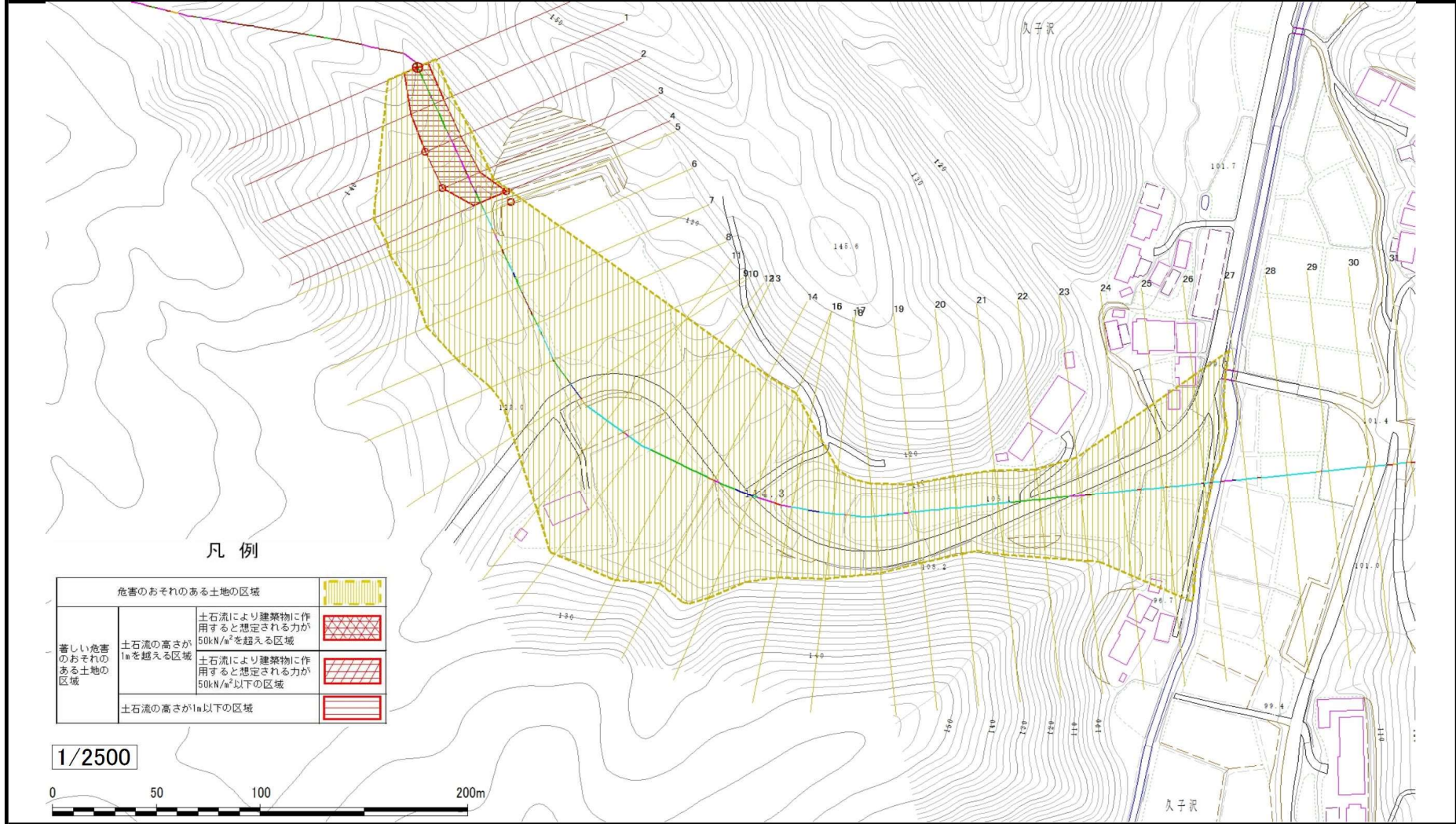


# 土石流区域調査

様式3-1-1 危害のおそれのある土地、著しい危害のおそれのある土地の設定図(分割図)

調査年度 平成24年度

溪流の位置 溪流番号 B165141-1 溪流名 久子沢 所在地 岩手県一関市大東町沖田字久子沢



# 土石流区域調査

様式3-2 建築物に作用すると想定される衝撃に関する事項

調査年度 平成24年度

溪流の位置	溪流番号	B165141-1	溪流名	久子沢	所在地	調査年度 <span style="margin-left: 20px;">平成24年度</span>	
						岩手県一関市大東町沖田字久子沢	
横断測線番号	土石流の高さh(m)	土石流の流体力Fd(kN/m <sup>2</sup> )	建築物の耐力P2(kN/m <sup>2</sup> )	横断測線番号	土石流の高さh(m)	土石流の流体力Fd(kN/m <sup>2</sup> )	建築物の耐力P2(kN/m <sup>2</sup> )
No.0	0.98	31.21	7.77	No.27	0.71	3.91	10.14
No.1	0.78	21.64	9.37	No.28	0.74	3.33	9.72
No.2	0.58	13.86	12.06	No.29	0.82	2.54	8.97
No.3	0.57	13.14	12.19	No.30	0.86	2.26	8.64
No.4	0.57	12.67	12.28	No.31	0.00	0.00	0.00
No.5	0.55	10.73	12.61				
No.6	0.55	10.33	12.67				
No.7	0.54	8.96	12.84				
No.8	0.54	8.79	12.86				
No.9	0.54	8.10	12.90				
No.10	0.54	6.88	12.91				
No.11	0.54	6.53	12.88				
No.12	0.54	6.09	12.83				
No.13	0.54	5.60	12.73				
No.14	0.55	5.20	12.63				
No.15	0.56	4.66	12.44				
No.16	0.77	8.26	9.38				
No.17	0.62	6.14	11.32				
No.18	0.63	5.94	11.16				
No.19	0.65	6.43	10.87				
No.20	0.63	5.94	11.16				
No.21	0.66	5.18	10.77				
No.22	0.66	5.14	10.76				
No.23	0.64	5.41	10.99				
No.24	0.66	5.06	10.73				
No.25	0.65	5.27	10.91				
No.26	0.69	4.27	10.36				