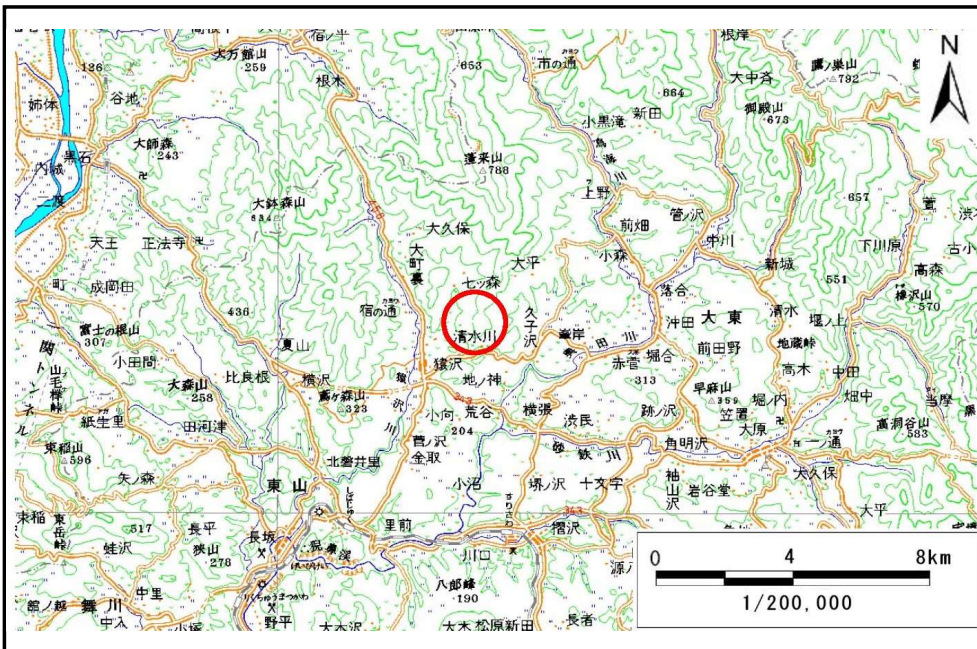


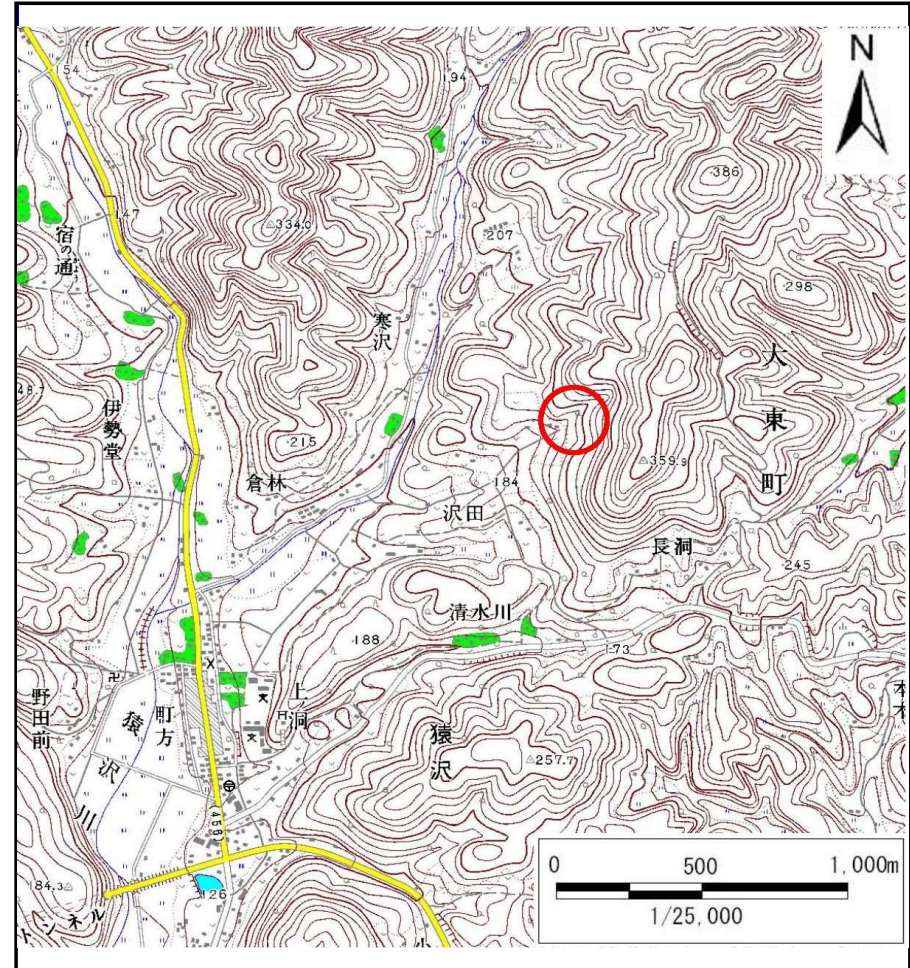
土砂災害防止に関する基礎調査(土石流)

表紙 位置位置図

自然現象の種類	土石流
溪流番号	B165140
水系名	北上川
河川名	興田川
溪流名	沢田の沢
所在地	岩手県一関市大東町猿沢字沢田
調査機関	岩手県南広域振興局土木部千厩土木センター



位置図(S=1:200,000)



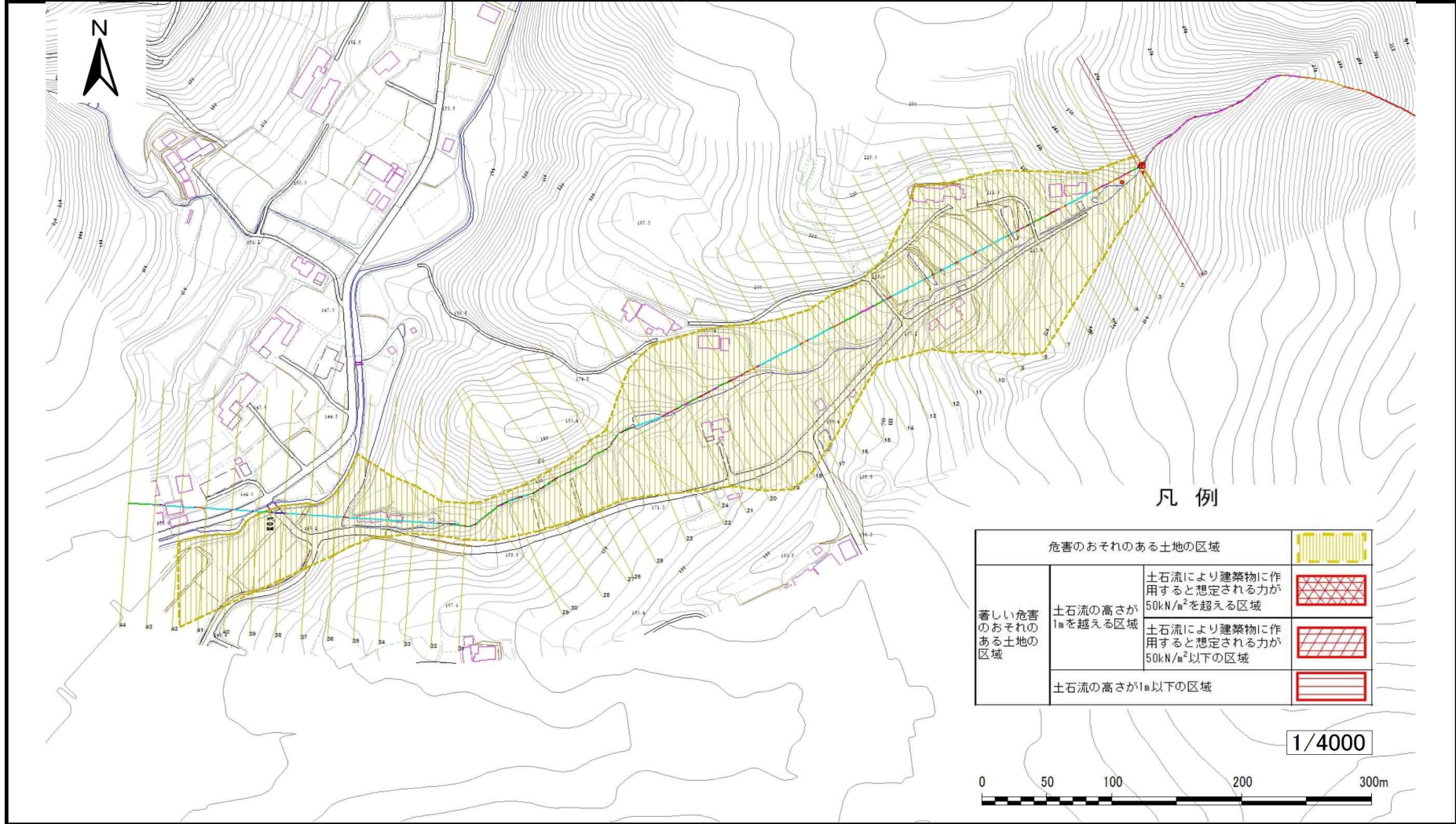
概況図(S=1:25,000)

土石流区域調査

様式3-1 危害のおそれのある土地、著しい危害のおそれのある土地の設定図

調査年度 平成24年度

溪流の位置 溪流番号 B165140 溪流名 沢田の沢 所在地 岩手県一関市大東町猿沢字沢田



凡例

危害のおそれのある土地の区域		
著しい危害のおそれのある土地の区域	土石流の高さが1mを越える区域	
	土石流により建築物に作用すると想定される力が50kN/m ² を超える区域	
	土石流により建築物に作用すると想定される力が50kN/m ² 以下の区域	
土石流の高さが1m以下の区域		

1/4000

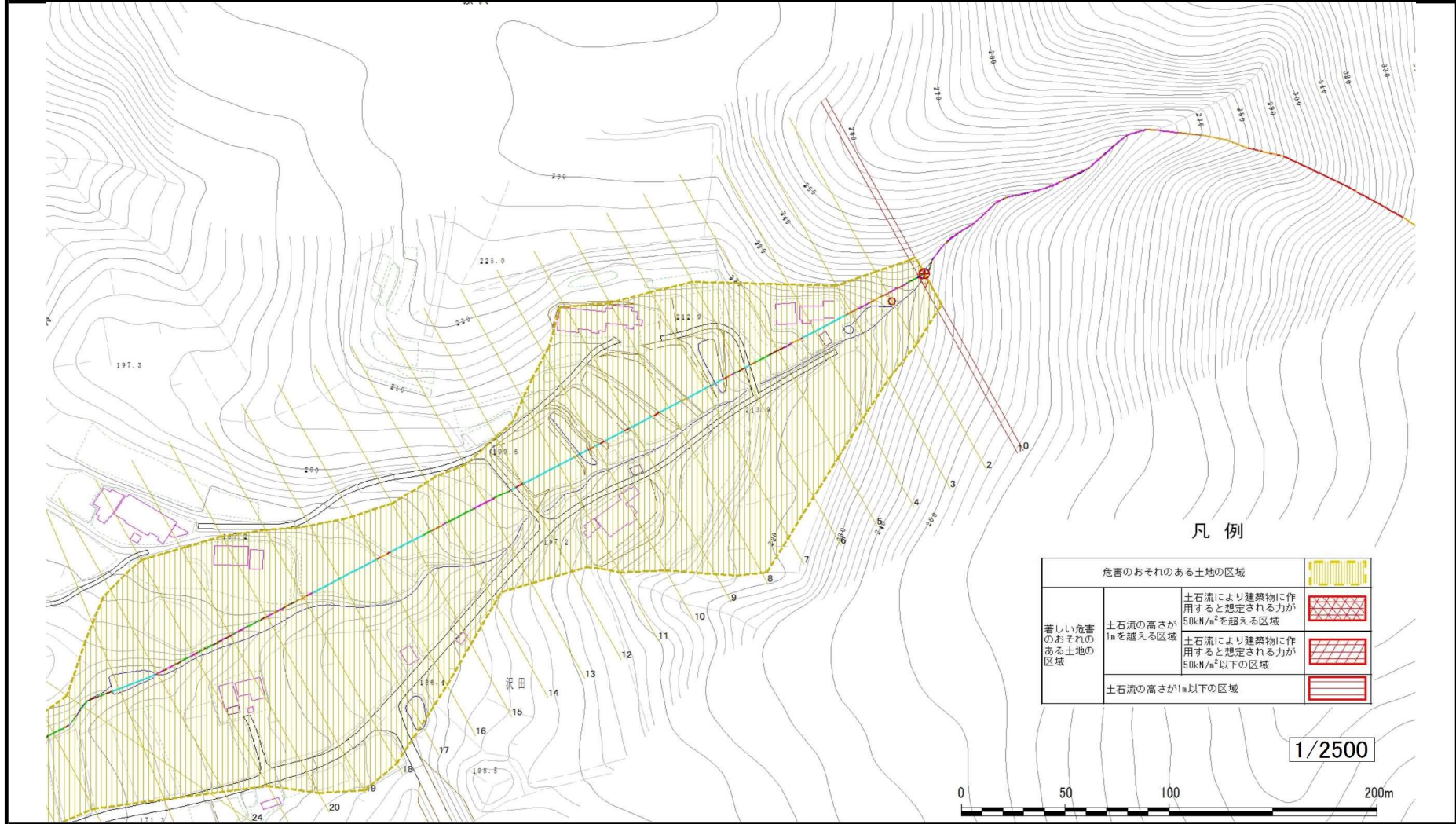


土石流区域調査

様式3-1-1 危害のおそれのある土地、著しい危害のおそれのある土地の設定図(分割図)

調査年度	平成24年度
------	--------

溪流の位置	溪流番号	B165140	溪流名	沢田の沢	所在地	岩手県一関市大東町猿沢字沢田
-------	------	---------	-----	------	-----	----------------



凡例

危険のおそれのある土地の区域		
著しい危害のおそれのある土地の区域	土石流の高さが1mを越える区域	
	土石流により建築物に作用すると想定される力が50kN/m ² を超える区域	
	土石流の高さが1m以下の区域	

1/2500



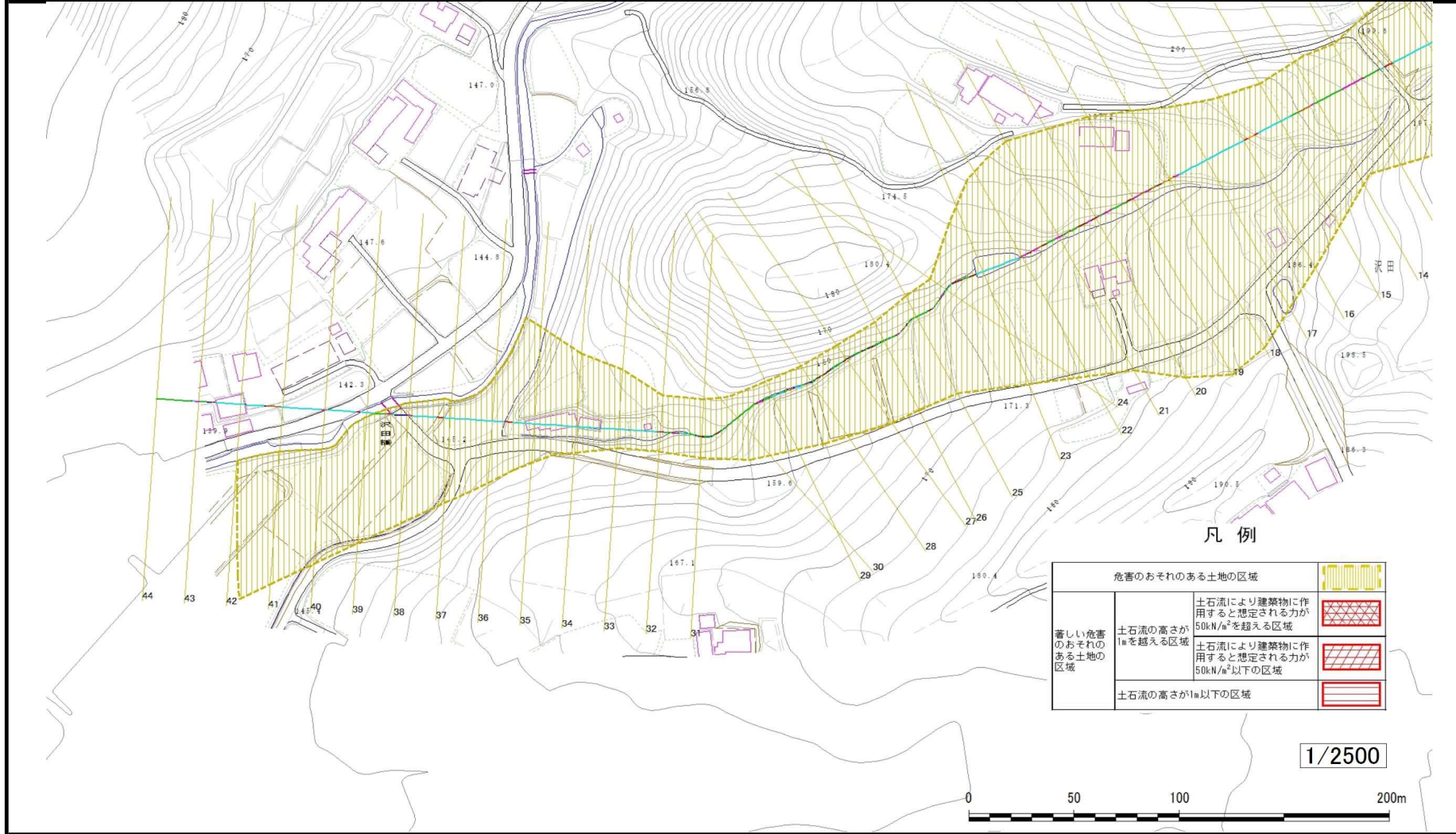
岩手県

土石流区域調査

様式3-1-2 危害のおそれのある土地、著しい危害のおそれのある土地の設定図(分割図)

調査年度 平成24年度

溪流の位置
溪流番号 B165140
溪流名 沢田の沢
所在地 岩手県一関市大東町猿沢字沢田



土石流区域調査書

様式3-2 建築物に作用すると想定される衝撃に関する事項

調査年度	平成24年度
------	--------

溪流の位置	溪流番号	B165140	溪流名	沢田の沢	所在地	岩手県一関市大東町猿沢字沢田
-------	------	---------	-----	------	-----	----------------

横断測線番号	土石流の高さh(m)	土石流の流体力Fd(kN/m ²)	建築物の耐力P2(kN/m ²)	横断測線番号	土石流の高さh(m)	土石流の流体力Fd(kN/m ²)	建築物の耐力P2(kN/m ²)
No.0	0.50	21.97	13.59	No.27	0.30	3.62	21.79
No.1	0.47	19.26	14.63	No.28	0.23	2.56	28.47
No.2	0.27	8.17	23.93	No.29	0.23	2.40	27.61
No.3	0.24	6.24	27.42	No.30	0.23	2.38	27.52
No.4	0.20	4.21	32.45	No.31	0.23	2.29	27.44
No.5	0.20	4.19	32.52	No.32	0.24	2.02	27.23
No.6	0.19	3.64	34.16	No.33	0.24	2.01	27.22
No.7	0.19	3.58	34.33	No.34	0.24	1.97	27.17
No.8	0.18	3.04	36.03	No.35	0.24	1.74	26.78
No.9	0.17	2.72	37.02	No.36	0.24	1.80	27.24
No.10	0.17	2.54	37.56	No.37	0.24	1.61	26.47
No.11	0.16	2.25	38.38	No.38	0.25	1.53	26.25
No.12	0.16	1.92	39.13	No.39	0.24	1.58	26.70
No.13	0.16	1.83	39.29	No.40	0.26	1.20	24.91
No.14	0.16	1.88	39.82	No.41	0.28	0.97	23.53
No.15	0.16	1.82	39.30	No.42	0.29	0.82	22.26
No.16	0.16	1.92	40.35	No.43	0.29	0.83	22.40
No.17	0.16	1.67	39.48	No.44	0.35	0.53	19.05
No.18	0.16	1.67	39.48				
No.19	0.16	1.74	40.37				
No.20	0.16	1.73	40.25				
No.21	0.15	1.76	40.60				
No.22	0.28	4.31	23.14				
No.23	0.23	2.77	28.32				
No.24	0.33	4.49	19.78				
No.25	0.41	5.64	16.48				
No.26	0.32	3.51	20.77				