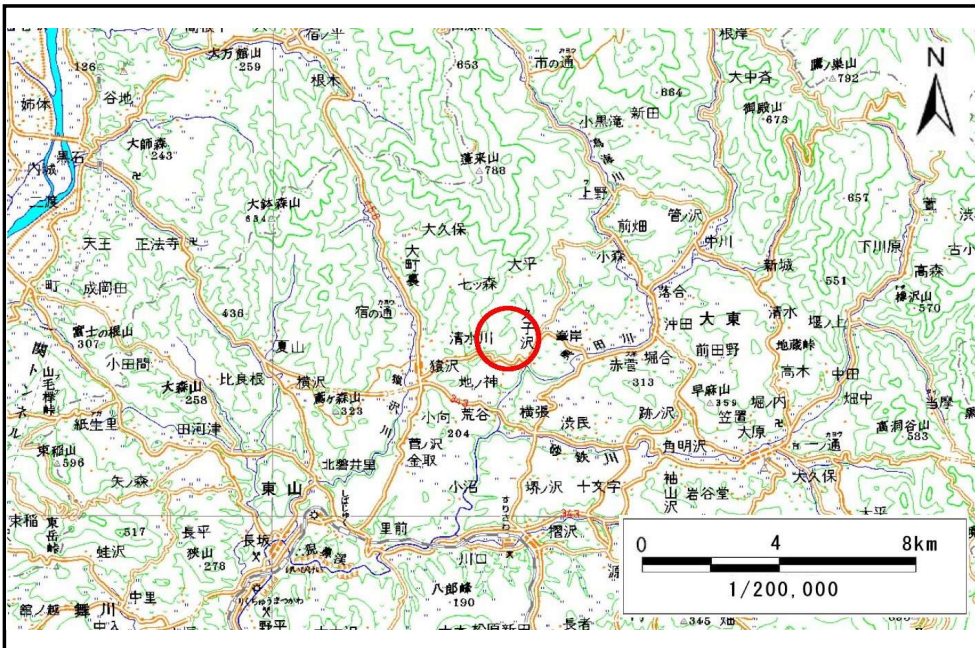


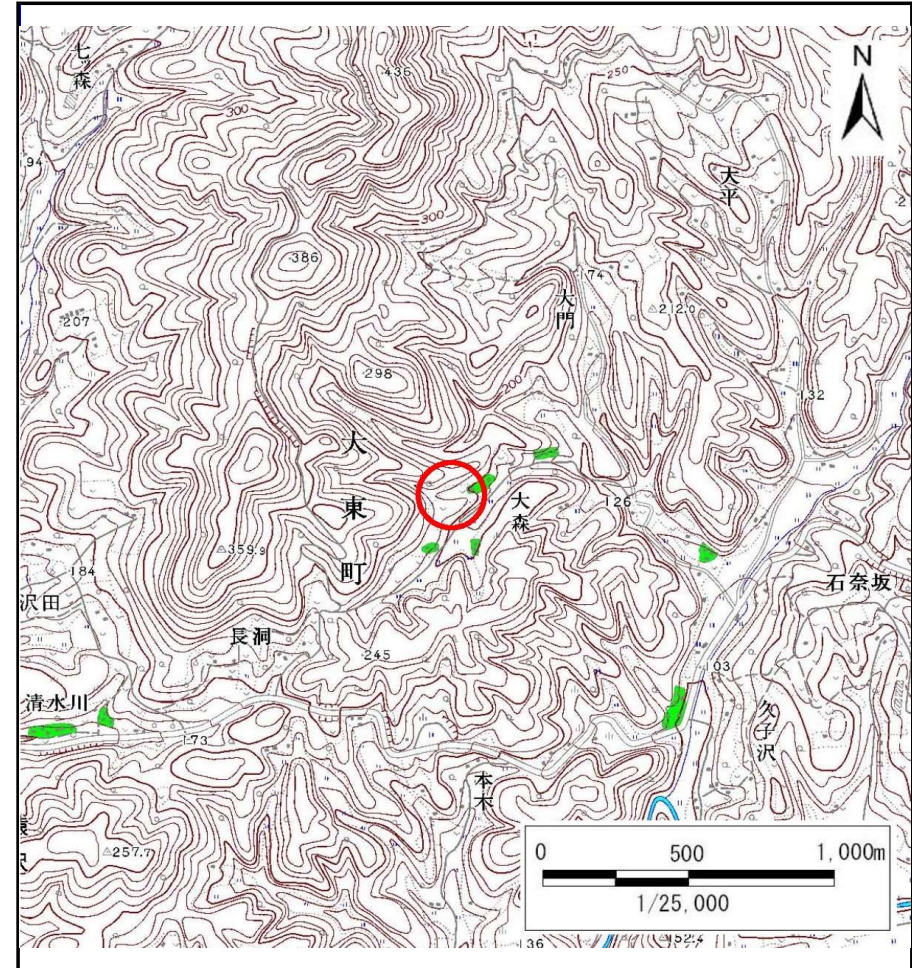
土砂災害防止に関する基礎調査(土石流)

表紙 位置位置図

自然現象の種類	土石流
溪流番号	B165138
水系名	北上川
河川名	猿沢川
溪流名	大森の沢
所在地	岩手県一関市大東町沖田字大森
調査機関	岩手県南広域振興局土木部千厩土木センター



位置図(S=1:200,000)



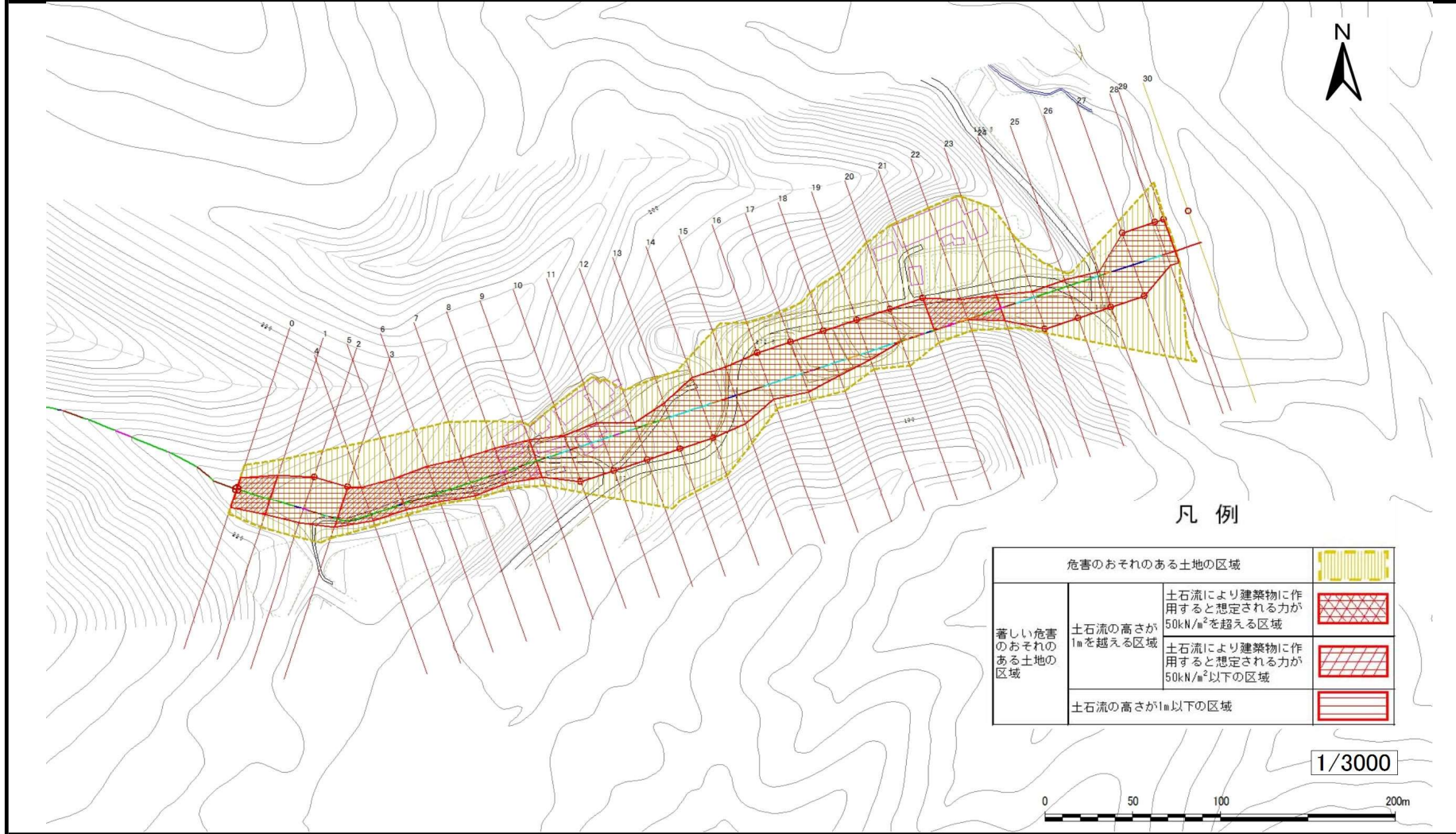
概況図(S=1:25,000)

土石流区域調査

様式3-1 危害のおそれのある土地、著しい危害のおそれのある土地の設定図

調査年度	平成24年度
所在地	岩手県一関市大東町沖田字大森

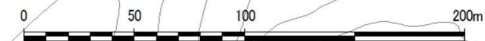
溪流の位置	溪流番号	溪流名	所在地
	B165138	大森の沢	岩手県一関市大東町沖田字大森



凡例

危害のおそれのある土地の区域		
著しい危害のおそれのある土地の区域	土石流により建築物に作用すると想定される力が50kN/m ² を超える区域	
	土石流の高さが1mを超える区域	
	土石流により建築物に作用すると想定される力が50kN/m ² 以下の区域	
土石流の高さが1m以下の区域		

1/3000

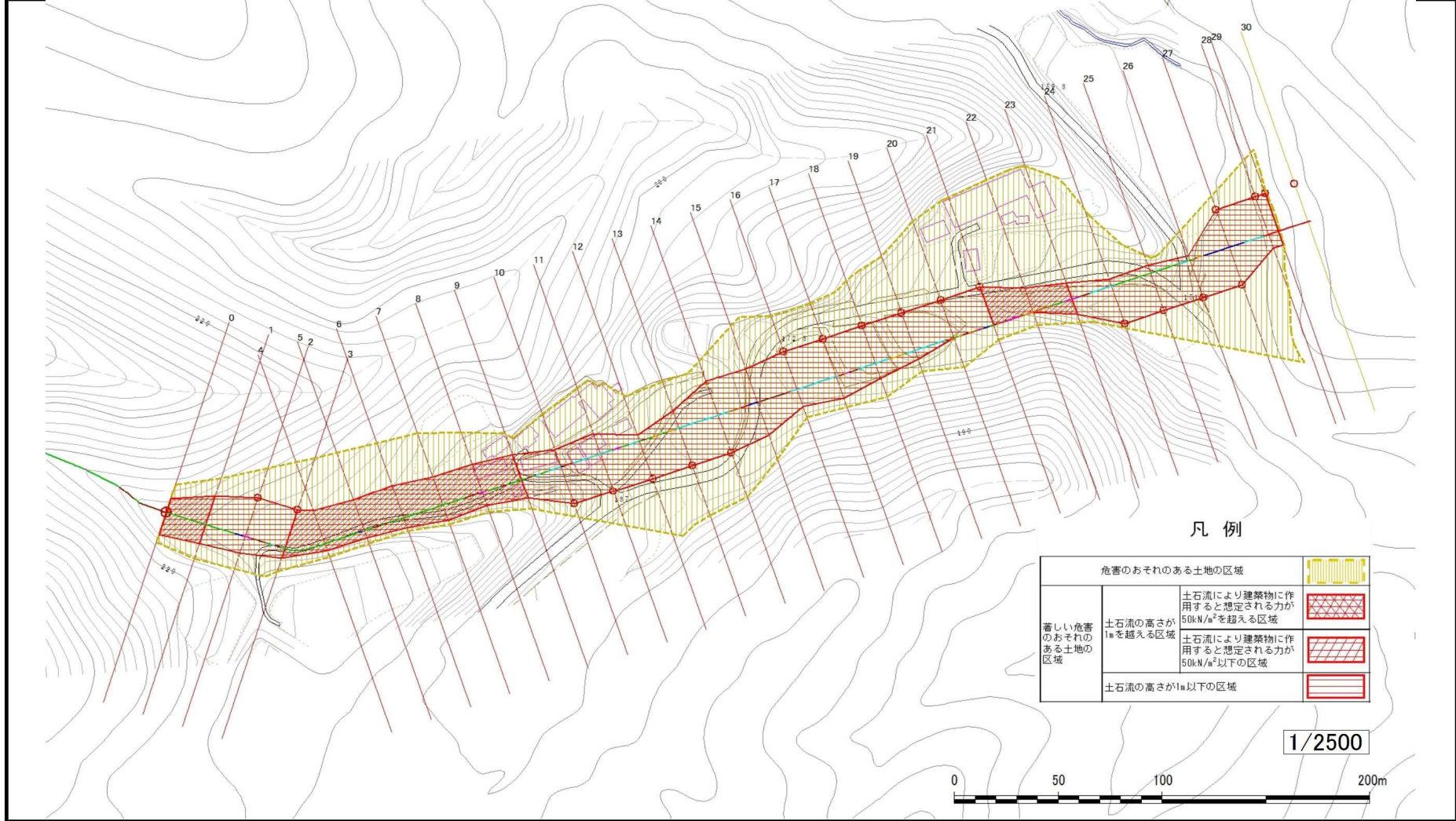


土石流区域調査

様式3-1-1 危害のおそれのある土地、著しい危害のおそれのある土地の設定図(分割図)

調査年度 平成24年度

溪流の位置 溪流番号 B165138 溪流名 大森の沢 所在地 岩手県一関市大東町沖田字大森



土石流区域調査

様式3-2 建築物に作用すると想定される衝撃に関する事項

調査年度	平成24年度
------	--------

溪流の位置	溪流番号	B165138	溪流名	大森の沢	所在地	岩手県一関市大東町沖田字大森
-------	------	---------	-----	------	-----	----------------

横断測線番号	土石流の高さh(m)	土石流の流体力Fd(kN/m ²)	建築物の耐力P2(kN/m ²)	横断測線番号	土石流の高さh(m)	土石流の流体力Fd(kN/m ²)	建築物の耐力P2(kN/m ²)
No.0	1.35	32.51	6.13	No.27	0.82	12.82	8.99
No.1	1.13	22.53	6.94	No.28	0.86	10.52	8.59
No.2	0.84	12.89	8.78	No.29	0.89	8.64	8.39
No.3	0.84	12.97	8.80	No.30	1.59	1.73	5.52
No.4	1.24	22.06	6.50				
No.5	1.28	22.45	6.36				
No.6	1.20	20.44	6.68				
No.7	1.18	18.84	6.75				
No.8	1.21	20.07	6.63				
No.9	1.16	19.29	6.81				
No.10	0.86	11.66	8.65				
No.11	0.84	12.13	8.79				
No.12	0.84	12.12	8.79				
No.13	0.82	12.78	8.98				
No.14	0.84	12.22	8.82				
No.15	0.86	14.82	8.62				
No.16	0.79	13.52	9.20				
No.17	0.81	12.97	9.04				
No.18	0.80	13.28	9.13				
No.19	0.80	13.44	9.17				
No.20	0.82	12.81	8.99				
No.21	0.81	12.97	9.04				
No.22	1.55	35.39	5.61				
No.23	1.34	28.58	6.17				
No.24	0.77	14.44	9.45				
No.25	0.82	12.58	8.93				
No.26	0.84	12.10	8.78				