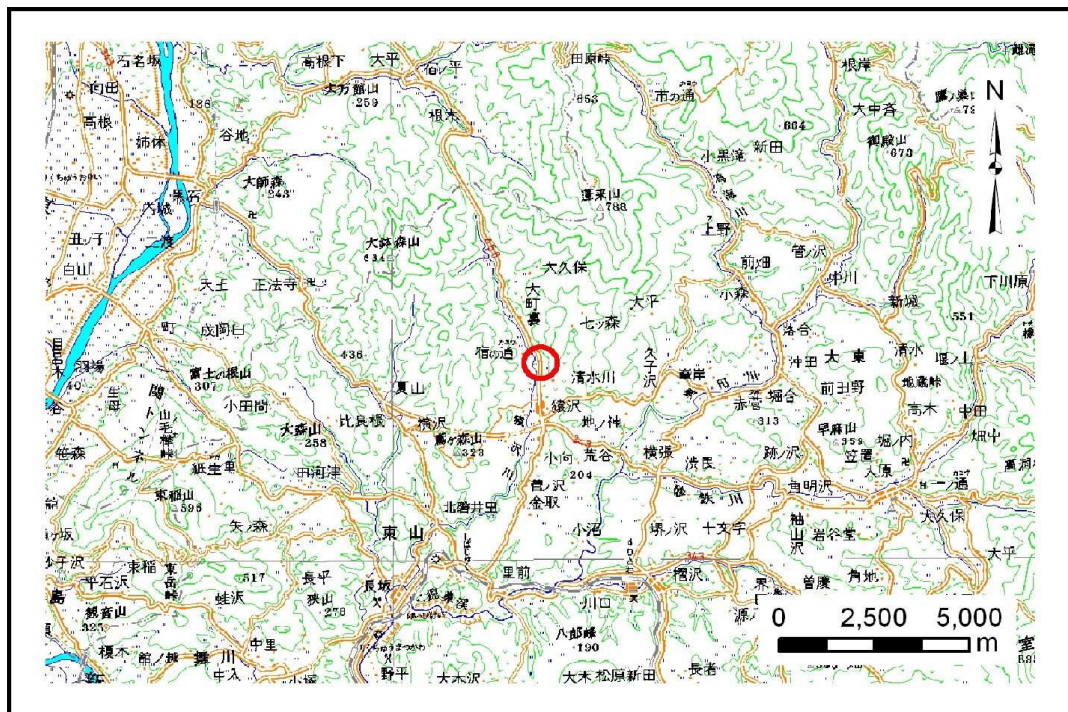


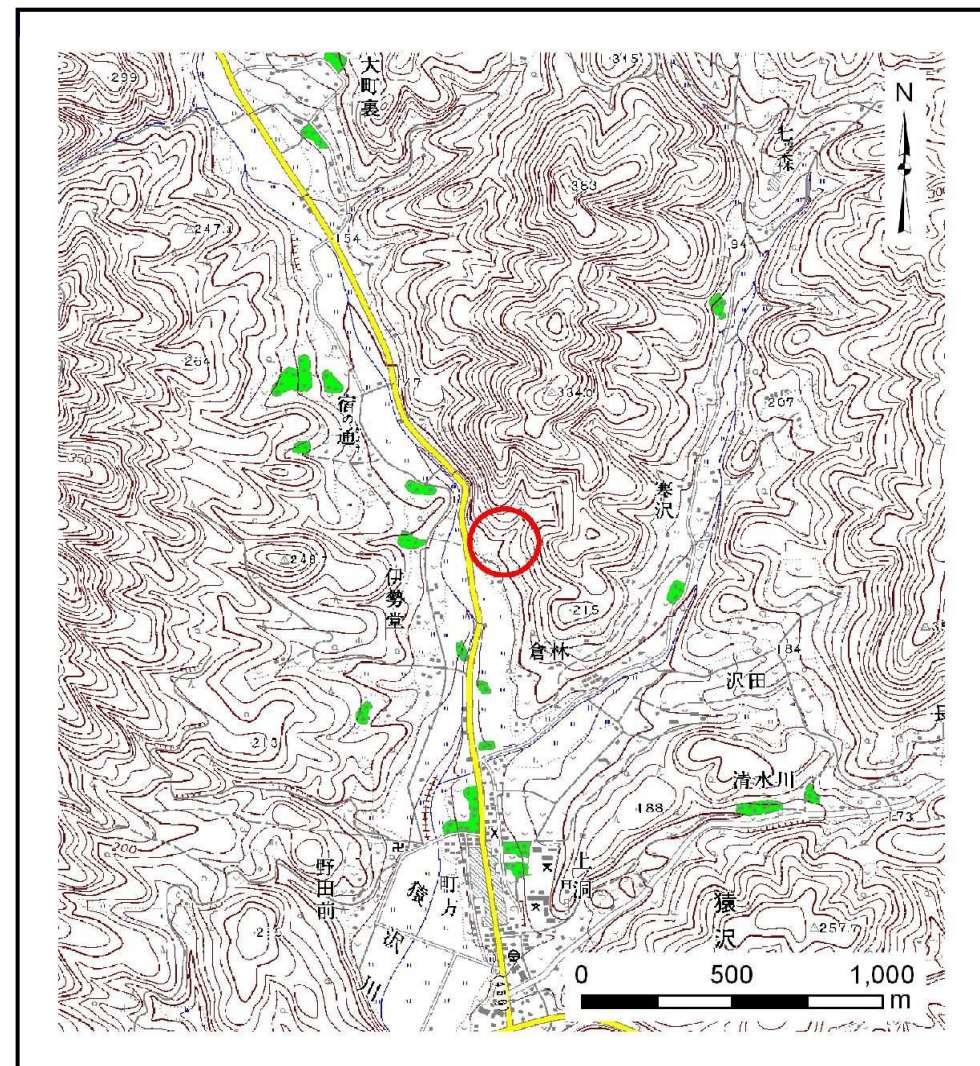
# 土砂災害防止に関する基礎調査(土石流)

表紙 位置,位置図

自然現象の種類	土石流
溪流番号	B165137
水系名	北上川
河川名	興田川
溪流名	伊勢堂の沢5
所在地	一関市大東町猿沢字倉林
調査機関	岩手県南広域振興局土木部千厩土木センター



位置図(S=1:200,000)



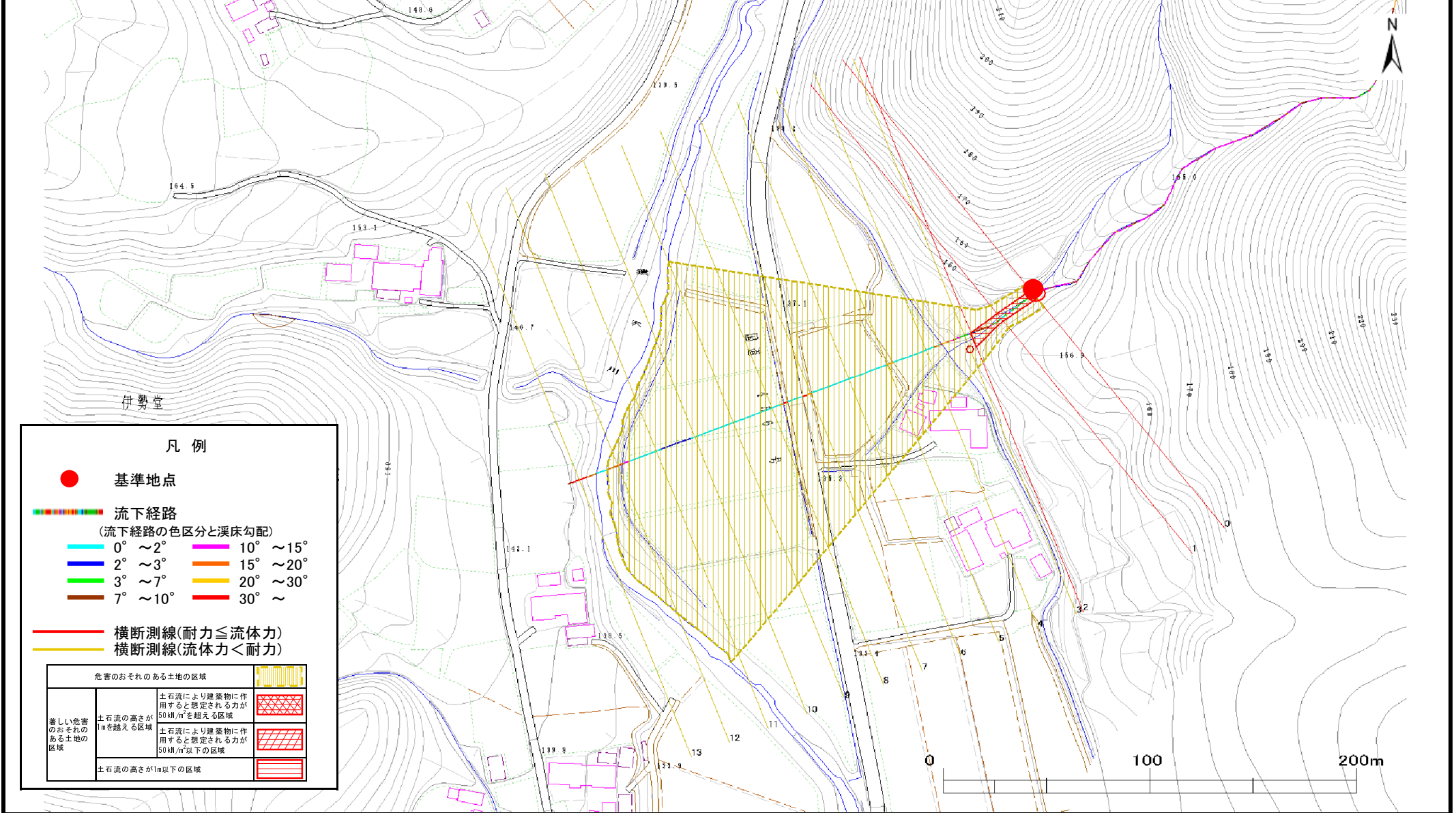
概況図(S=1:25,000)

# 土石流区域調査

様式3-1 危害のおそれのある土地、著しい危害のおそれのある土地の設定図

調査年度	平成23年度
所在地	一関市大東町猿沢字倉林

溪流の位置	溪流番号	B165137	溪流名	伊勢堂の沢5	所在地	一関市大東町猿沢字倉林
-------	------	---------	-----	--------	-----	-------------



**凡例**

● 基準地点

流下経路  
(流下経路の色区分と溪床勾配)

0° ~ 2°	10° ~ 15°
2° ~ 3°	15° ~ 20°
3° ~ 7°	20° ~ 30°
7° ~ 10°	30° ~

— 横断測線(耐力 ≤ 流体力)  
— 横断測線(流体力 < 耐力)

危険のおそれのある土地の区域		
著しい危害のおそれのある土地の区域	土石流の高さが1mを超える区域 土石流により建築物に作用すると想定される力が50kN/m <sup>2</sup> を超える区域	
	土石流の高さが1mを超える区域 土石流により建築物に作用すると想定される力が50kN/m <sup>2</sup> 以下の区域	
	土石流の高さが1m以下の区域	

# 土石流区域調査

様式3-2 建築物に作用すると想定される衝撃に関する事項

調査年度 平成23年度

溪流の位置 溪流番号 B165137 溪流名 伊勢堂の沢5 所在地 一関市大東町猿沢字倉林

横断測線番号	土石流の高さh(m)	土石流の流体力F <sub>d</sub> (kN/m <sup>2</sup> )	建築物の耐力P <sub>2</sub> (kN/m <sup>2</sup> )	横断測線番号	土石流の高さh(m)	土石流の流体力F <sub>d</sub> (kN/m <sup>2</sup> )	建築物の耐力P <sub>2</sub> (kN/m <sup>2</sup> )
No.0	0.84	26.43	8.76				
No.1	0.88	26.82	8.43				
No.2	0.64	15.49	11.09				
No.3	0.41	8.38	16.53				
No.4	0.40	8.06	16.66				
No.5	0.39	6.91	17.10				
No.6	0.38	5.66	17.45				
No.7	0.38	4.65	17.55				
No.8	0.38	4.50	17.54				
No.9	0.39	3.60	17.30				
No.10	0.40	2.89	16.79				
No.11	0.42	2.34	16.08				
No.12	0.44	2.04	15.54				
No.13	0.47	1.65	14.63				