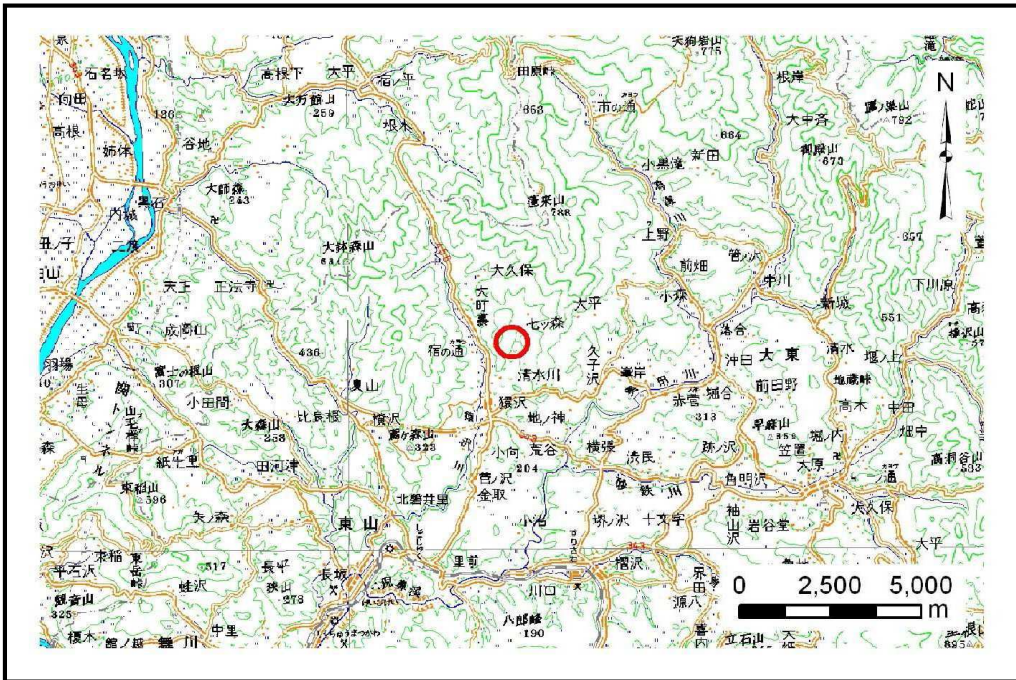


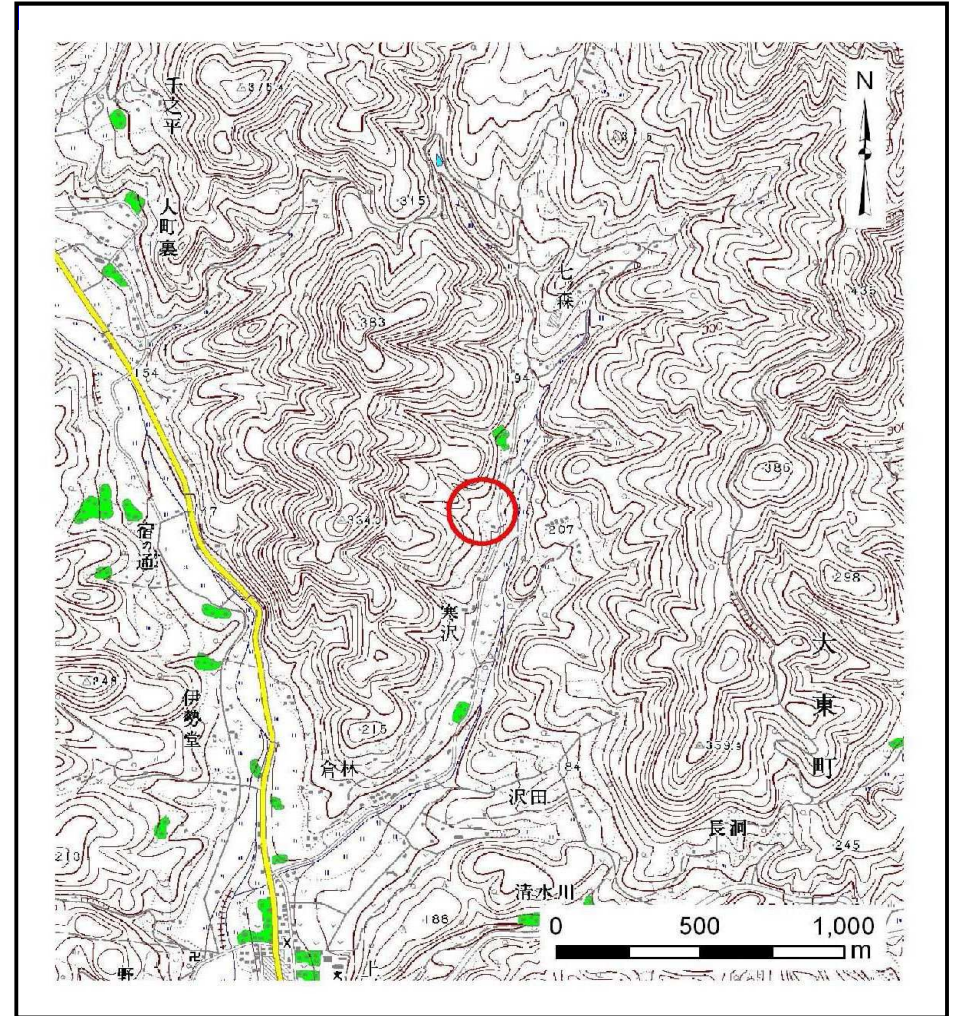
土砂災害防止に関する基礎調査(土石流)

表紙 位置,位置図

自然現象の種類	土石流
溪流番号	B165132-2
水系名	北上川
河川名	猿沢川
溪流名	寒沢3
所在地	一関市大東町猿沢字七ツ森
調査機関	岩手県南広域振興局土木部千厩土木センター



位置図(S=1:200,000)



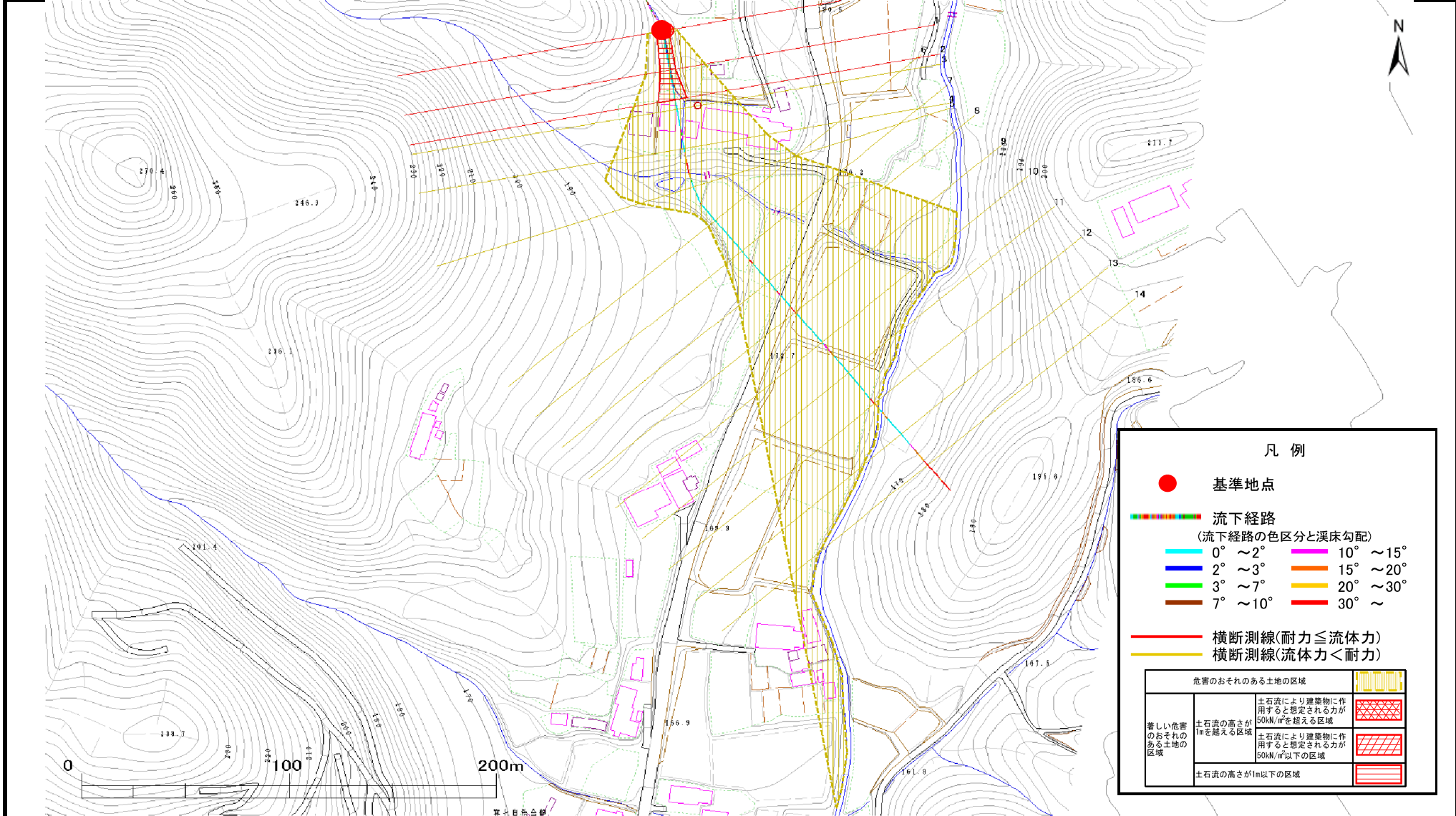
概況図(S=1:25,000)

土石流区域調査

様式3-1 危害のおそれのある土地、著しい危害のおそれのある土地の設定図

調査年度 平成23年度

溪 流 の 位 置 溪流番号 B165132-2 溪流名 寒沢3 所在地 一関市大東町猿沢字七ツ森



凡 例

- 基準地点
- — — — 流下経路
(流下経路の色区分と渓床勾配)
 - 0° ~ 2°
 - 10° ~ 15°
 - 2° ~ 3°
 - 15° ~ 20°
 - 3° ~ 7°
 - 20° ~ 30°
 - 7° ~ 10°
 - 30° ~
- 横断測線(耐力 ≤ 流体力)
- 横断測線(流体力 < 耐力)

危害のおそれのある土地の区域		
著しい危害のおそれのある土地の区域	土石流の高さが1mを超える区域	
	土石流により建築物に作用すると想定される力が50kN/m ² を超える区域	
危害のおそれのある土地の区域	土石流により建築物に作用すると想定される力が50kN/m ² 以下の区域	
	土石流の高さが1m以下の区域	

土石流区域調査書

様式3-2 建築物に作用すると想定される衝撃に関する事項

調査年度	平成23年度
------	--------

渓流の位置	溪流番号 B165132-2	溪流名 寒沢3	所在地 一関市大東町猿沢字七ツ森
-------	-------------------	------------	---------------------

横断測線番号	土石流の高さh(m)	土石流の流体力Fd(kN/m ²)	建築物の耐力P2(kN/m ²)	横断測線番号	土石流の高さh(m)	土石流の流体力Fd(kN/m ²)	建築物の耐力P2(kN/m ²)
No.0	1.09	28.37	7.15				
No.1	0.93	21.79	8.10				
No.2	0.64	12.77	11.00				
No.3	0.51	9.22	13.48				
No.4	0.51	8.46	13.59				
No.5	0.50	8.77	13.81				
No.6	0.50	7.77	13.66				
No.7	0.50	6.32	13.69				
No.8	0.50	5.76	13.63				
No.9	0.50	5.78	13.65				
No.10	0.51	4.83	13.41				
No.11	0.52	4.35	13.22				
No.12	0.78	8.20	9.33				
No.13	0.56	5.11	12.47				
No.14	0.61	3.67	11.58				