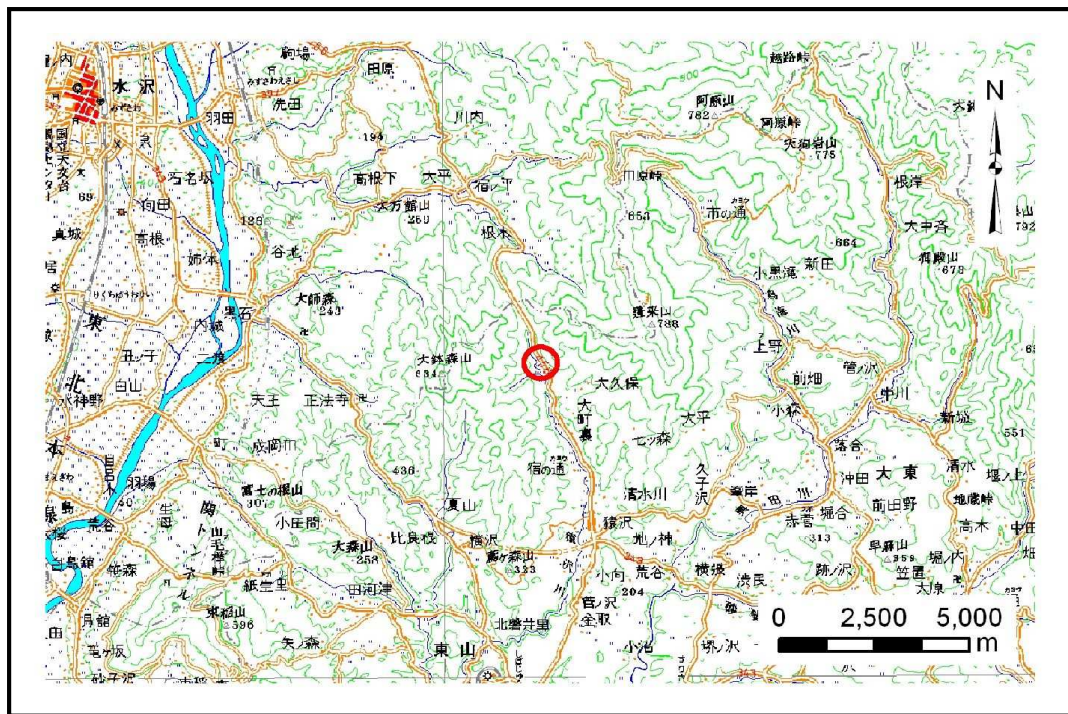


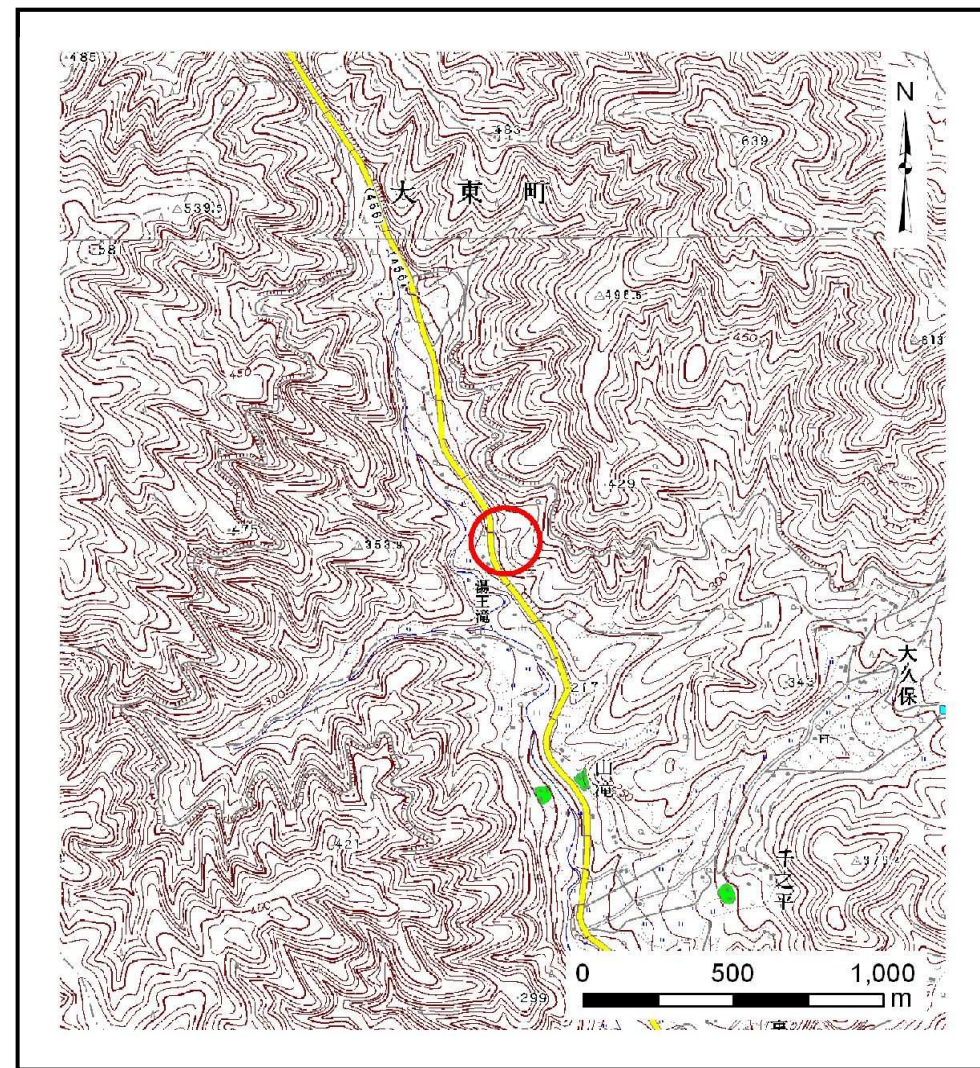
土砂災害防止に関する基礎調査(土石流)

表紙 位置,位置図

自然現象の種類	土石流
溪流番号	B165124
水系名	北上川
河川名	猿沢川
溪流名	山滝の沢2
所在地	一関市大東町猿沢字山滝
調査機関	岩手県南広域振興局土木部千厩土木センター



位置図(S=1:200,000)



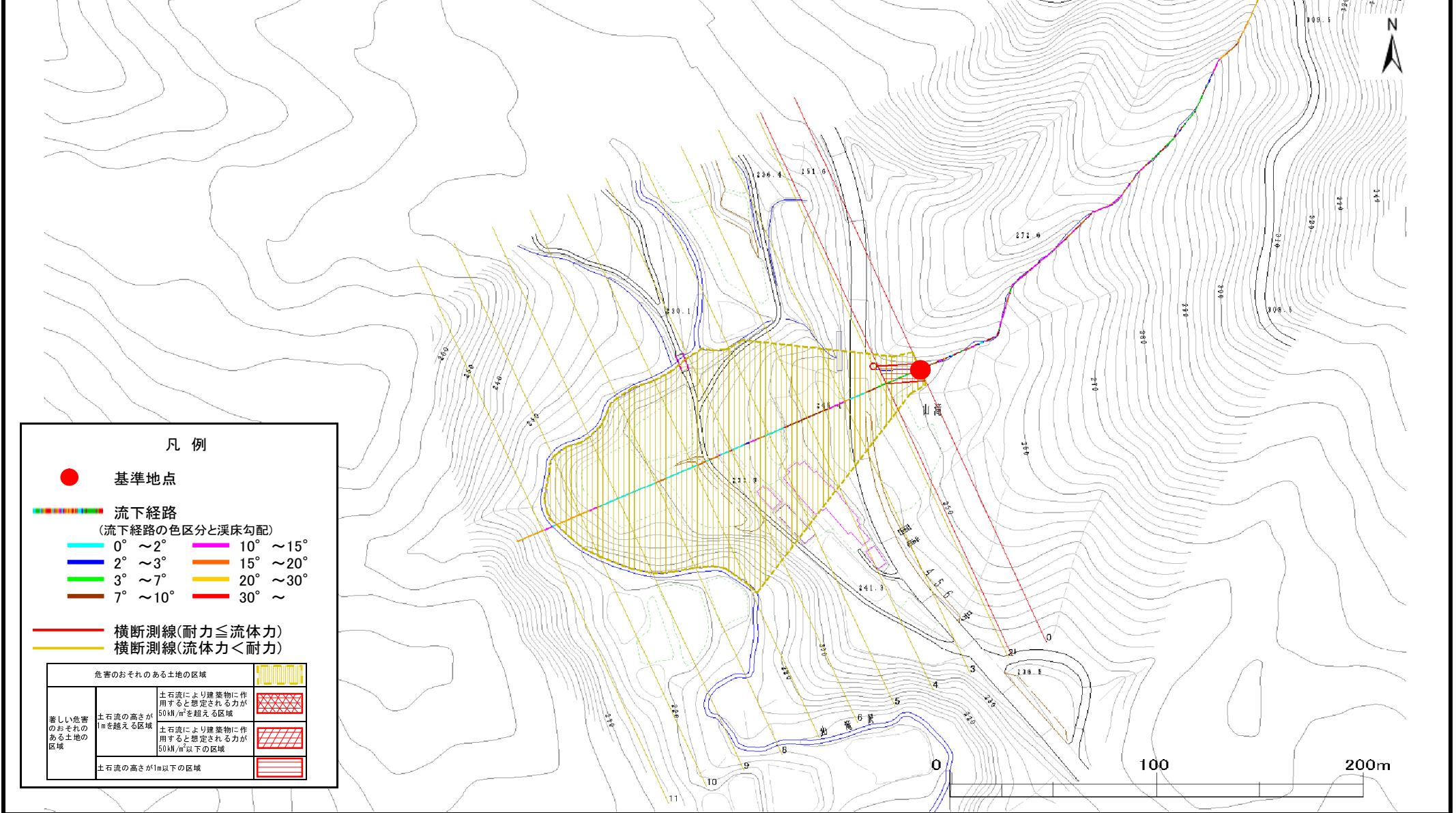
概況図(S=1:25,000)

土石流区域調査

様式3-1 危害のおそれのある土地、著しい危害のおそれのある土地の設定図

調査年度 平成23年度

溪流の位置 溪流番号 B165124 溪流名 山滝の沢2 所在地 一関市大東町猿沢字山滝



土 石 流 区 域 調 査

様式3-2 建築物に作用すると想定される衝撃に関する事項

調査年度	平成23年度
------	--------

溪流の位置	溪流番号	B165124	溪流名	山滝の沢2	所在地	一関市大東町猿沢字山滝	
横断測線番号	土石流の高さh(m)	土石流の流体力Fd(kN/m ²)	建築物の耐力P2(kN/m ²)	横断測線番号	土石流の高さh(m)	土石流の流体力Fd(kN/m ²)	建築物の耐力P2(kN/m ²)
No.0	0.78	23.02	9.30				
No.1	0.76	21.87	9.50				
No.2	0.48	11.67	14.24				
No.3	0.48	11.69	14.25				
No.4	0.47	10.62	14.58				
No.5	0.45	9.19	15.03				
No.6	0.44	8.46	15.24				
No.7	0.44	8.25	15.30				
No.8	0.44	7.34	15.52				
No.9	0.43	6.02	15.72				
No.10	0.43	6.04	15.74				
No.11	0.43	6.05	15.76				