

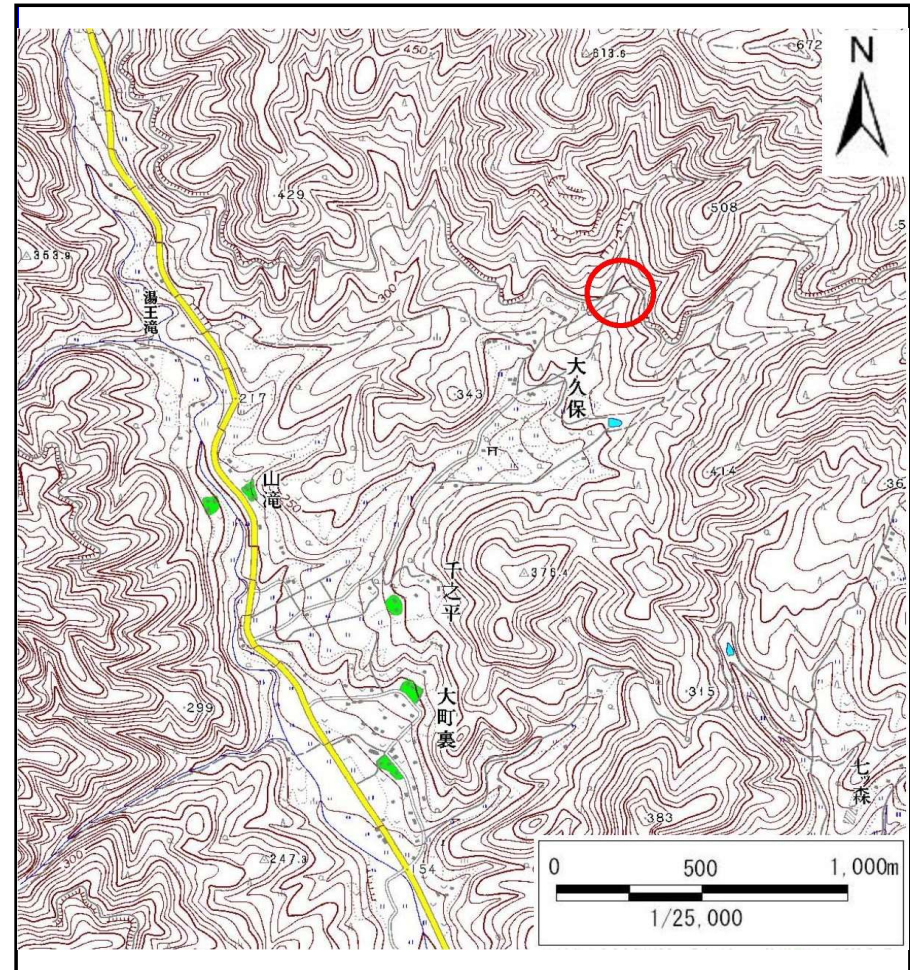
土砂災害防止に関する基礎調査(土石流)

表紙 位置位置図

自然現象の種類	土石流
溪流番号	B165122
水系名	北上川
河川名	猿沢川
溪流名	大久保の沢
所在地	岩手県一関市大東町猿沢字大久保
調査機関	岩手県南広域振興局土木部千厩土木センター



位置図(S=1:200,000)



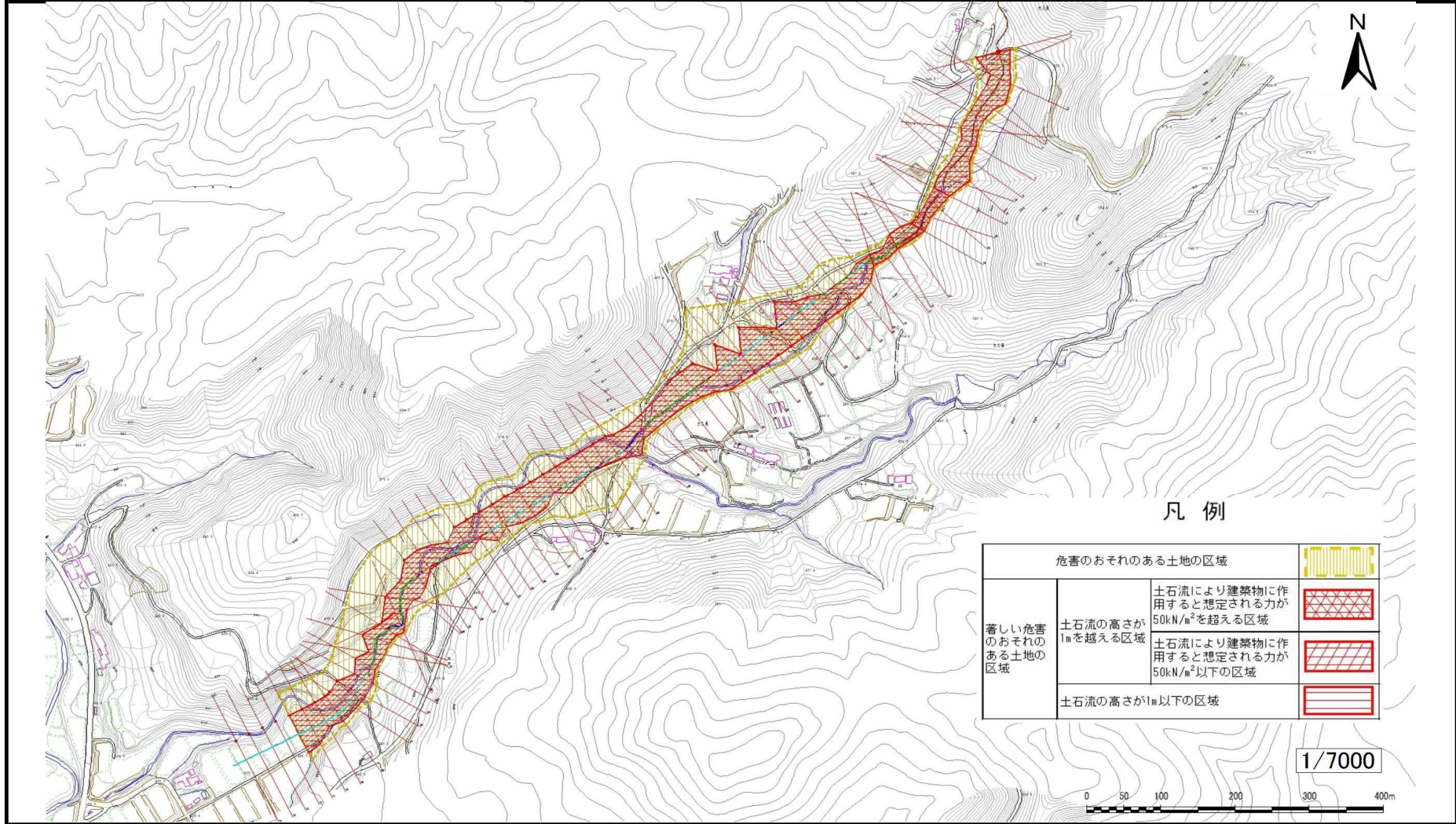
概況図(S=1:25,000)

土石流区域調査

様式3-1 危害のおそれのある土地、著しい危害のおそれのある土地の設定図

調査年度 平成24年度

溪流の位置 溪流番号 B165122 溪流名 大久保の沢 所在地 岩手県一関市大東町猿沢字大久保



凡例

危害のおそれのある土地の区域		
著しい危害のおそれのある土地の区域	土石流の高さが50kN/m ² を超える区域	
	土石流の高さが1mを超える区域	
	土石流の高さが50kN/m ² 以下の区域	
土石流の高さが1m以下の区域		

1/7000

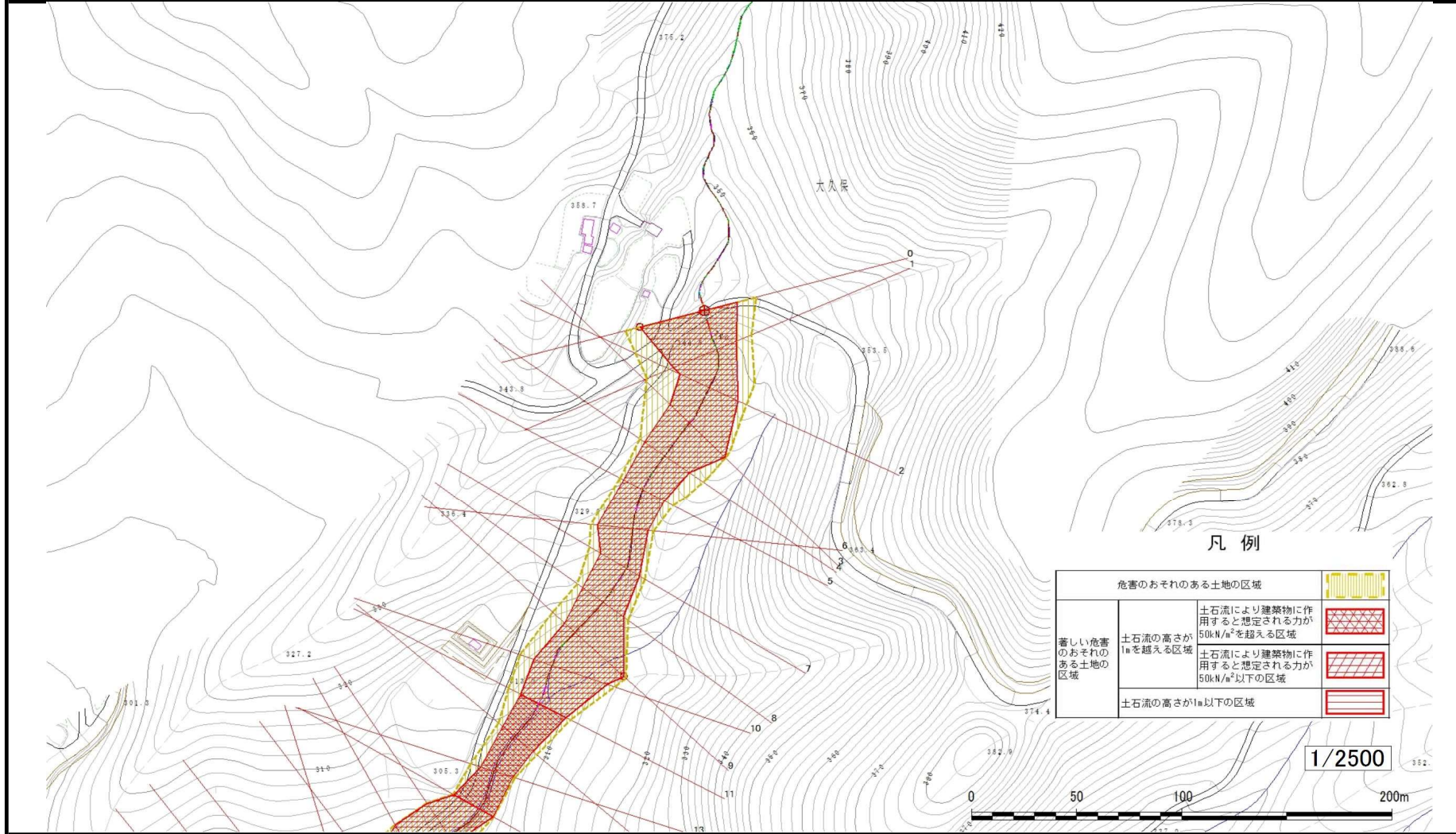
0 50 100 200 300 400m

土石流区域調査

様式3-1-1 危害のおそれのある土地、著しい危害のおそれのある土地の設定図(分割図)

調査年度 平成24年度

溪流の位置 溪流番号 B165122 溪流名 大久保の沢 所在地 岩手県一関市大東町猿沢字大久保



土石流区域調査書

様式3-1-2 危害のおそれのある土地、著しい危害のおそれのある土地の設定図(分割図)

調査年度 平成24年度

溪流の位置
溪流番号 B165122
溪流名 大久保の沢
所在地 岩手県一関市大東町猿沢字大久保



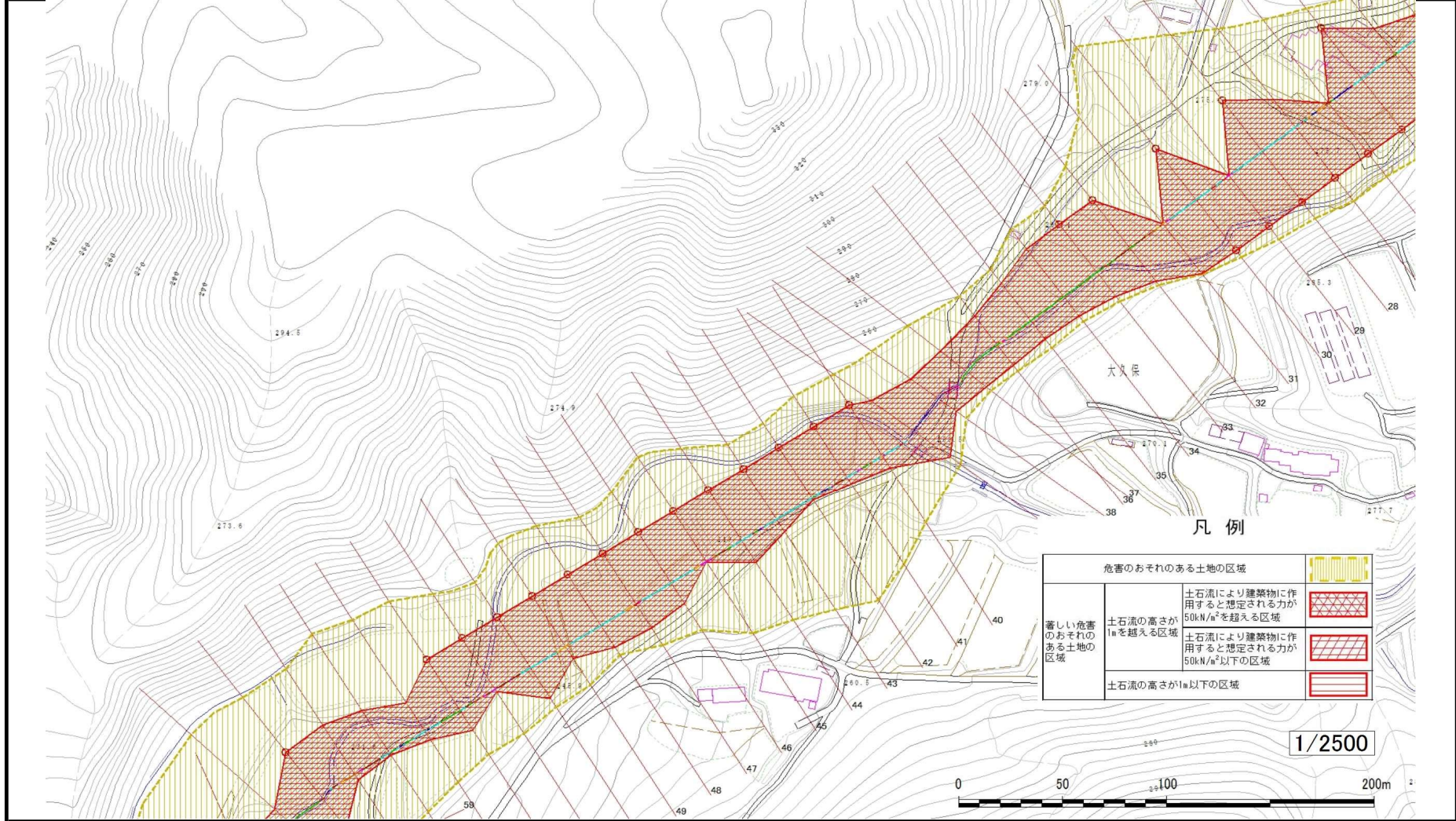
岩手県

土石流区域調査

様式3-1-3 危害のおそれのある土地、著しい危害のおそれのある土地の設定図(分割図)

調査年度 平成24年度

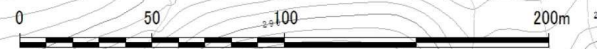
溪流の位置 溪流番号 B165122 溪流名 大久保の沢 所在地 岩手県一関市大東町猿沢字大久保



凡例

危害のおそれのある土地の区域		
著しい危害のおそれのある土地の区域	土石流により建築物に作用すると想定される力が50kN/m ² を超える区域	
	土石流の高さが1mを超える区域	
	土石流により建築物に作用すると想定される力が50kN/m ² 以下の区域	
土石流の高さが1m以下の区域		

1/2500

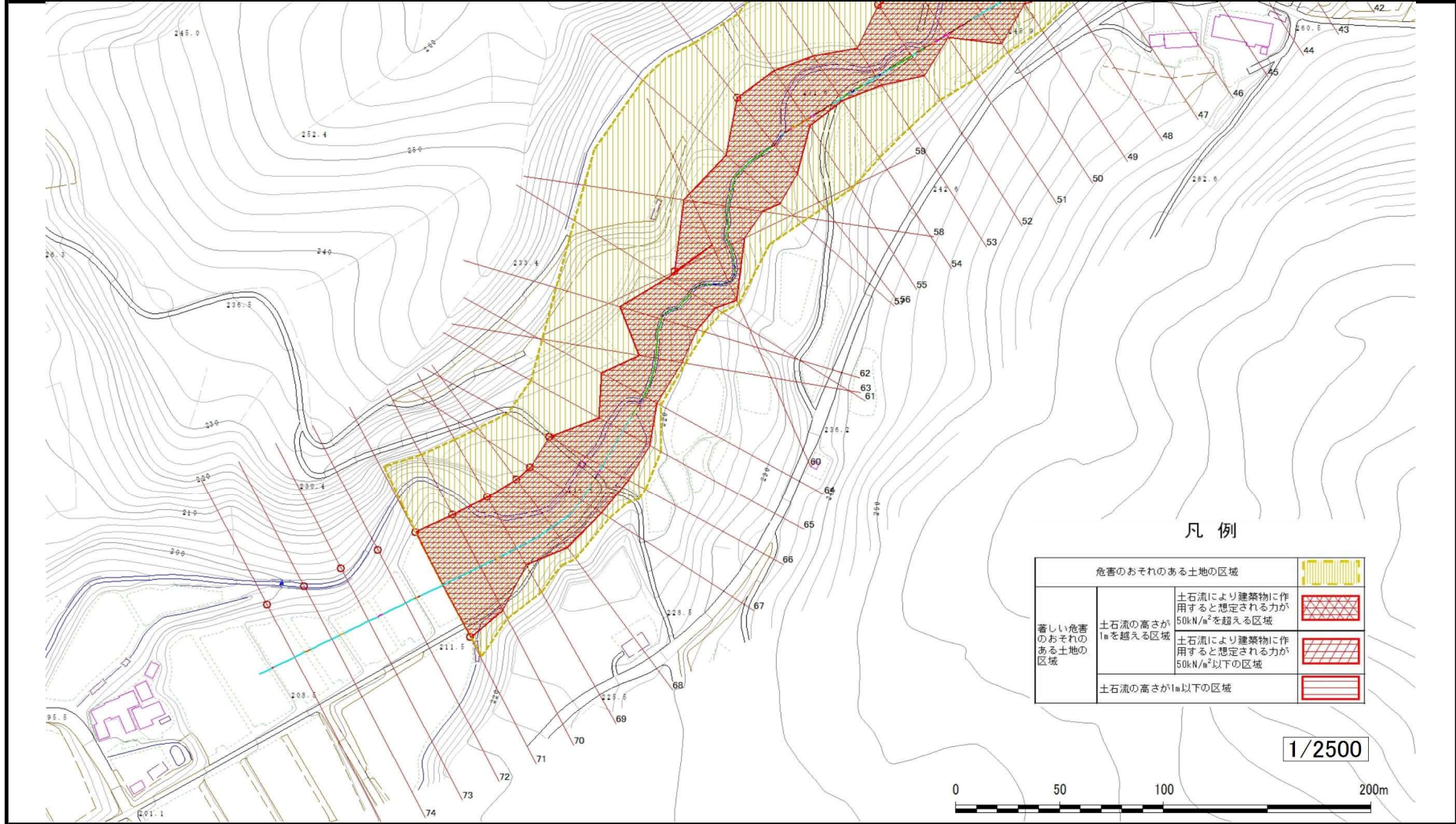


土石流区域調査

様式3-1-4 危害のおそれのある土地、著しい危害のおそれのある土地の設定図(分割図)

調査年度 平成24年度

溪流の位置 溪流番号 B165122 溪流名 大久保の沢 所在地 岩手県一関市大東町猿沢字大久保



土石流区域調査書

様式3-2 建築物に作用すると想定される衝撃に関する事項

調査年度 平成24年度

溪流の位置	溪流番号	B165122	溪流名	大久保の沢	所在地	岩手県一関市大東町猿沢字大久保	
横断測線番号	土石流の高さh(m)	土石流の流体力Fd(kN/m ²)	建築物の耐力P2(kN/m ²)	横断測線番号	土石流の高さh(m)	土石流の流体力Fd(kN/m ²)	建築物の耐力P2(kN/m ²)
No.0	1.13	17.22	6.94	No.27	1.14	12.44	6.91
No.1	1.60	33.66	5.51	No.28	1.18	11.58	6.73
No.2	1.64	35.90	5.41	No.29	1.15	12.28	6.87
No.3	1.46	31.64	5.83	No.30	1.08	13.79	7.18
No.4	1.77	42.25	5.19	No.31	1.69	24.36	5.34
No.5	1.95	48.92	4.95	No.32	1.09	15.39	7.14
No.6	1.84	45.08	5.09	No.33	1.07	15.93	7.23
No.7	1.97	49.86	4.93	No.34	1.33	21.26	6.19
No.8	1.85	46.20	5.08	No.35	1.47	25.23	5.80
No.9	1.02	21.10	7.50	No.36	1.55	29.05	5.60
No.10	1.35	36.14	6.13	No.37	1.69	28.83	5.33
No.11	1.80	46.97	5.15	No.38	1.67	31.76	5.36
No.12	2.08	57.58	4.81	No.39	1.19	20.48	6.69
No.13	2.31	65.85	4.64	No.40	1.10	15.11	7.09
No.14	1.94	51.84	4.96	No.41	1.14	14.21	6.93
No.15	1.83	47.78	5.11	No.42	1.22	12.40	6.59
No.16	1.86	48.21	5.07	No.43	1.31	9.80	6.26
No.17	2.54	70.20	4.54	No.44	1.28	10.17	6.34
No.18	2.37	61.47	4.60	No.45	1.26	10.59	6.43
No.19	1.65	32.40	5.41	No.46	1.30	9.89	6.28
No.20	1.12	17.54	6.99	No.47	1.31	9.75	6.26
No.21	1.14	16.62	6.93	No.48	1.31	9.75	6.26
No.22	1.14	16.23	6.92	No.49	1.31	9.82	6.27
No.23	1.14	15.75	6.90	No.50	1.22	11.17	6.56
No.24	1.16	13.57	6.81	No.51	1.16	12.44	6.83
No.25	1.19	11.87	6.70	No.52	1.12	13.36	7.01
No.26	1.21	11.14	6.63	No.53	2.03	30.91	4.86

