

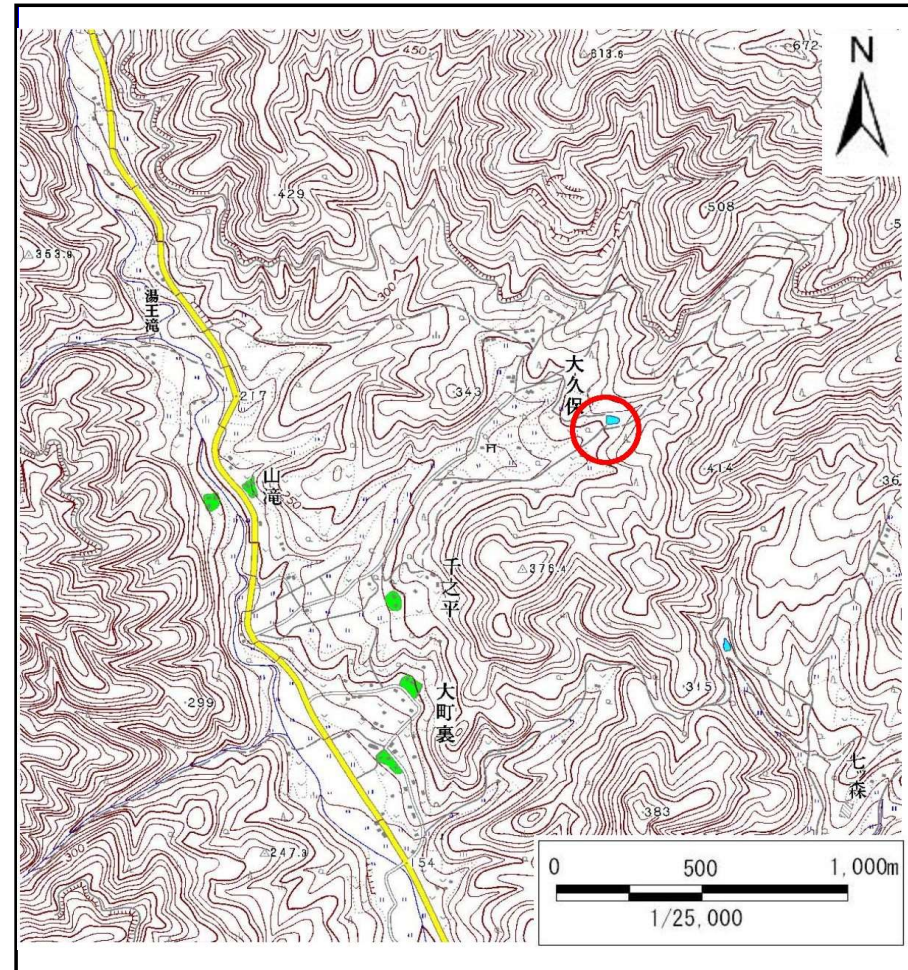
# 土砂災害防止に関する基礎調査(土石流)

表紙 位置位置図

自然現象の種類	土石流
溪流番号	B165121
水系名	北上川
河川名	猿沢川
溪流名	大久保の沢2
所在地	岩手県一関市大東町猿沢字大久保
調査機関	岩手県南広域振興局土木部千厩土木センター



位置図(S=1:200,000)



概況図(S=1:25,000)

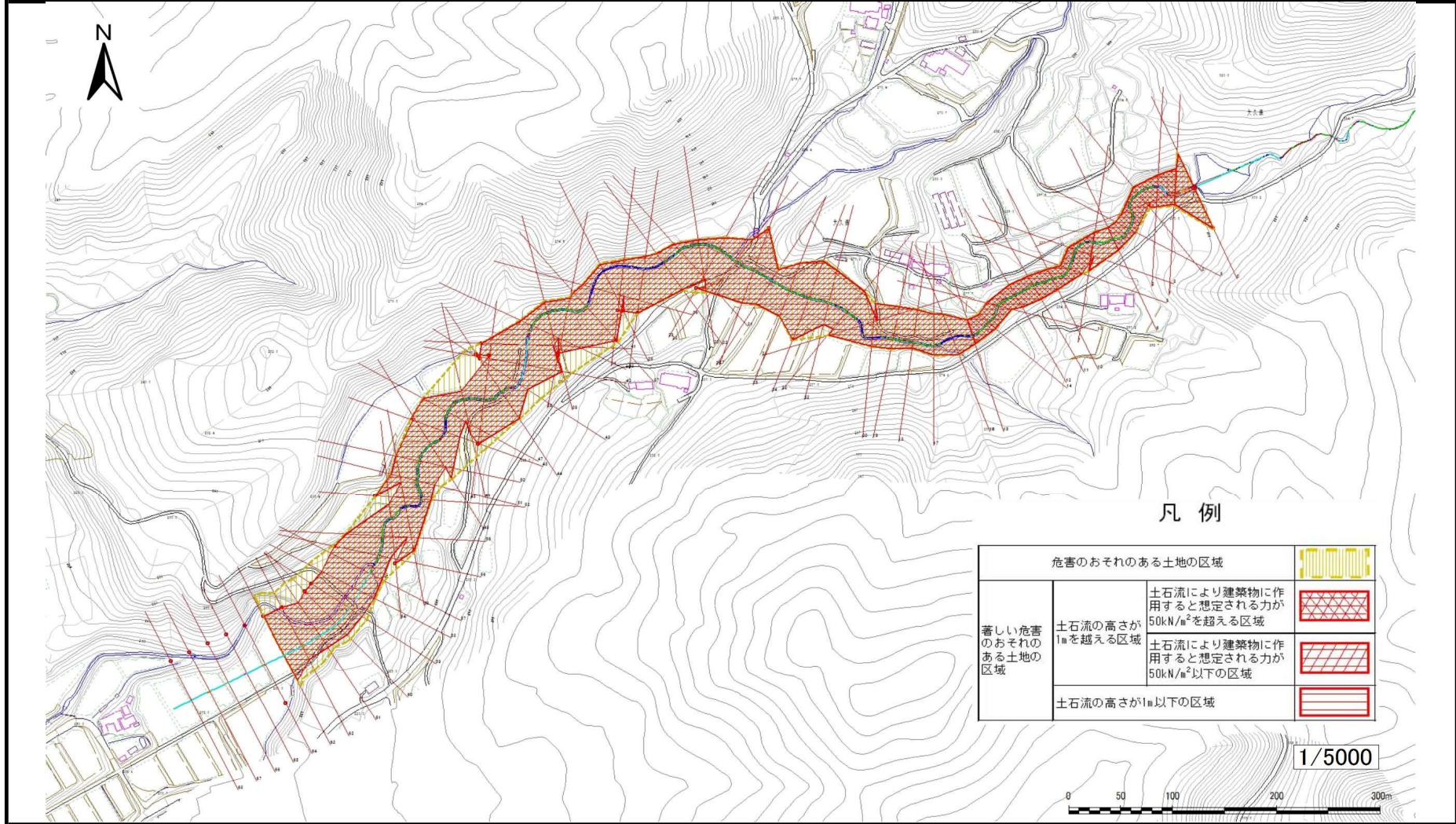


# 土石流区域調査

様式3-1 危害のおそれのある土地、著しい危害のおそれのある土地の設定図

調査年度	平成24年度
所在地	岩手県一関市大東町猿沢字大久保

溪流の位置	溪流番号	B165121	溪流名	大久保の沢2	所在地	岩手県一関市大東町猿沢字大久保
-------	------	---------	-----	--------	-----	-----------------



凡例

危害のおそれのある土地の区域		
著しい危害のおそれのある土地の区域	土石流の高さが1mを超える区域	
	土石流により建築物に作用すると想定される力が50kN/m <sup>2</sup> を超える区域	
	土石流により建築物に作用すると想定される力が50kN/m <sup>2</sup> 以下の区域	
土石流の高さが1m以下の区域		

1/5000



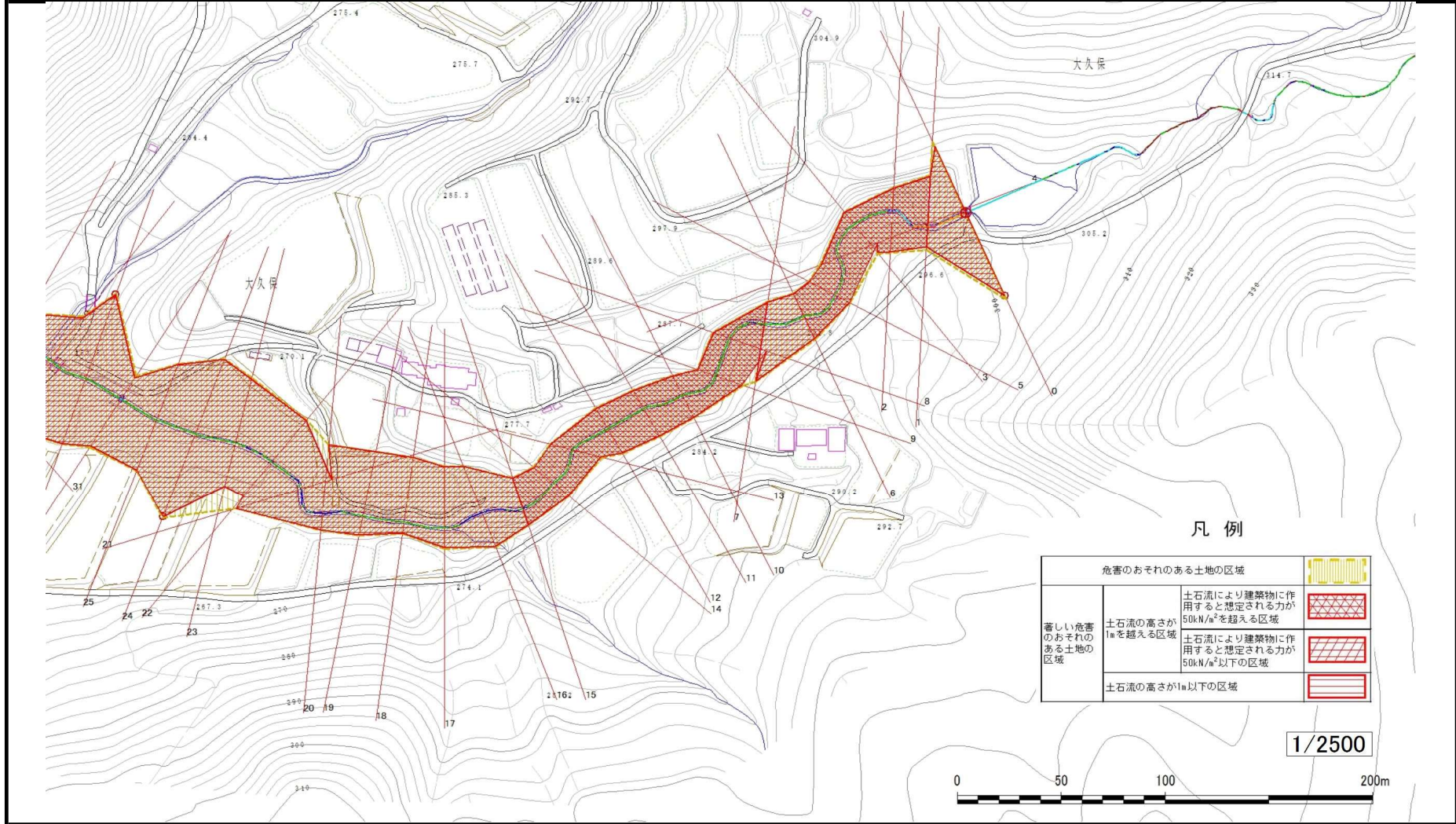


# 土石流区域調査書

様式3-1-1 危害のおそれのある土地、著しい危害のおそれのある土地の設定図(分割図)

調査年度 平成24年度

溪流の位置 溪流番号 B165121 溪流名 大久保の沢2 所在地 岩手県一関市大東町猿沢字大久保



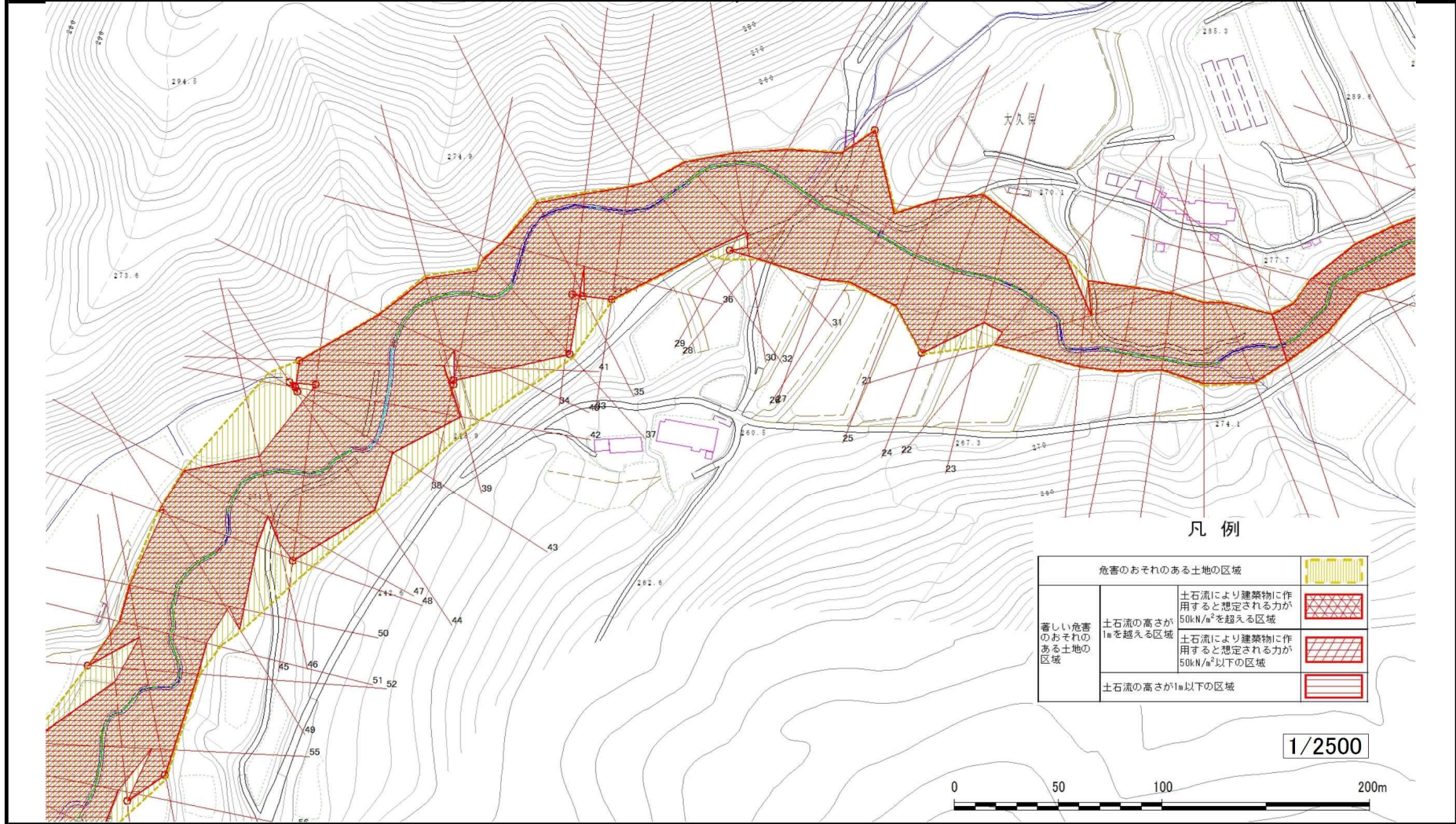


# 土石流区域調査

様式3-1-2 危害のおそれのある土地、著しい危害のおそれのある土地の設定図(分割図)

調査年度 平成24年度

溪流の位置 溪流番号 B165121 溪流名 大久保の沢2 所在地 岩手県一関市大東町猿沢字大久保



凡例

危険のおそれのある土地の区域		
著しい危害のおそれのある土地の区域	土石流の高さが1mを超える区域 土石流により建築物に作用すると想定される力が50kN/m <sup>2</sup> を超える区域	
	土石流の高さが1mを超える区域 土石流により建築物に作用すると想定される力が50kN/m <sup>2</sup> 以下の区域	
土石流の高さが1m以下の区域		

1/2500



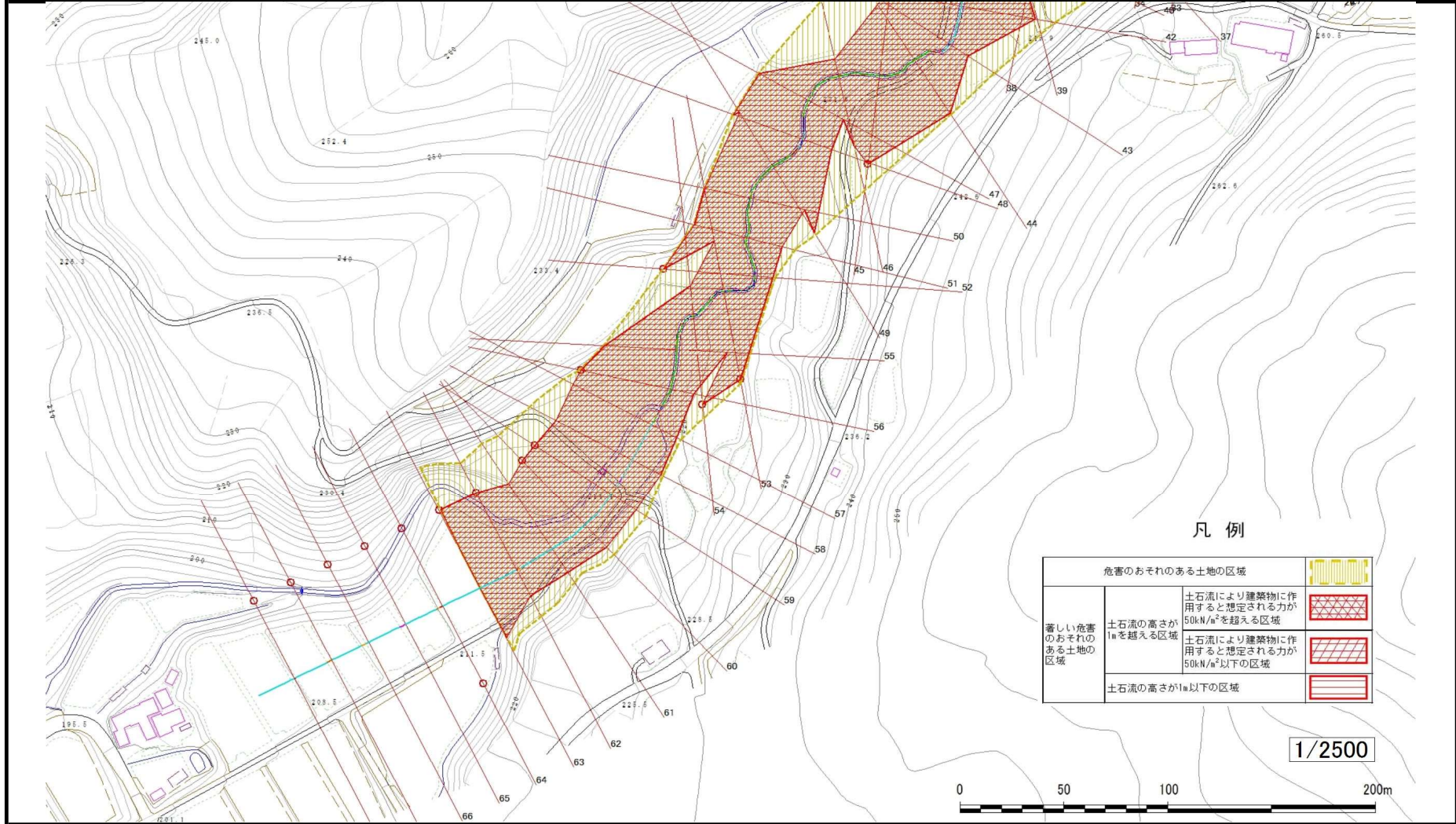


# 土石流区域調査

様式3-1-3 危害のおそれのある土地、著しい危害のおそれのある土地の設定図(分割図)

調査年度 平成24年度

溪流の位置 溪流番号 B165121 溪流名 大久保の沢2 所在地 岩手県一関市大東町猿沢字大久保



# 土石流区域調査書

様式3-2 建築物に作用すると想定される衝撃に関する事項

調査年度 平成24年度

溪流の位置		溪流番号	溪流名		所在地
B165121		B165121	大久保の沢2		岩手県一関市大東町猿沢字大久保

横断測線番号	土石流の高さh(m)	土石流の流体力Fd(kN/m <sup>2</sup> )	建築物の耐力P2(kN/m <sup>2</sup> )	横断測線番号	土石流の高さh(m)	土石流の流体力Fd(kN/m <sup>2</sup> )	建築物の耐力P2(kN/m <sup>2</sup> )
No.0	1.59	16.84	5.53	No.27	1.61	15.39	5.48
No.1	2.51	43.76	4.54	No.28	1.90	19.90	5.01
No.2	2.59	51.31	4.52	No.29	1.58	16.04	5.55
No.3	2.99	58.84	4.50	No.30	2.26	27.06	4.67
No.4	2.80	51.28	4.50	No.31	2.29	28.27	4.65
No.5	3.41	63.06	4.50	No.32	2.36	29.50	4.61
No.6	3.16	58.50	4.50	No.33	1.55	16.66	5.62
No.7	2.33	41.05	4.63	No.34	1.56	16.39	5.59
No.8	2.91	57.18	4.50	No.35	1.57	16.09	5.56
No.9	3.15	68.69	4.50	No.36	2.52	28.69	4.54
No.10	3.06	71.33	4.50	No.37	1.65	14.69	5.41
No.11	3.08	55.50	4.50	No.38	1.65	14.69	5.41
No.12	3.17	53.56	4.50	No.39	1.65	14.56	5.39
No.13	3.19	55.06	4.50	No.40	2.67	27.05	4.51
No.14	3.46	61.36	4.50	No.41	1.66	14.44	5.38
No.15	3.24	54.86	4.50	No.42	1.68	14.06	5.34
No.16	2.36	33.94	4.61	No.43	1.69	13.67	5.32
No.17	2.45	35.32	4.57	No.44	1.65	14.44	5.41
No.18	2.54	36.64	4.54	No.45	1.62	14.90	5.46
No.19	2.41	32.99	4.58	No.46	2.45	26.36	4.57
No.20	2.44	31.87	4.57	No.47	2.36	25.87	4.61
No.21	2.31	27.82	4.64	No.48	2.27	23.58	4.66
No.22	2.34	26.17	4.62	No.49	1.84	18.41	5.08
No.23	2.19	22.31	4.72	No.50	2.27	24.79	4.66
No.24	1.67	14.39	5.37	No.51	2.43	27.72	4.57
No.25	2.21	20.37	4.71	No.52	1.56	16.15	5.58
No.26	2.66	27.63	4.51	No.53	1.55	16.49	5.62

