

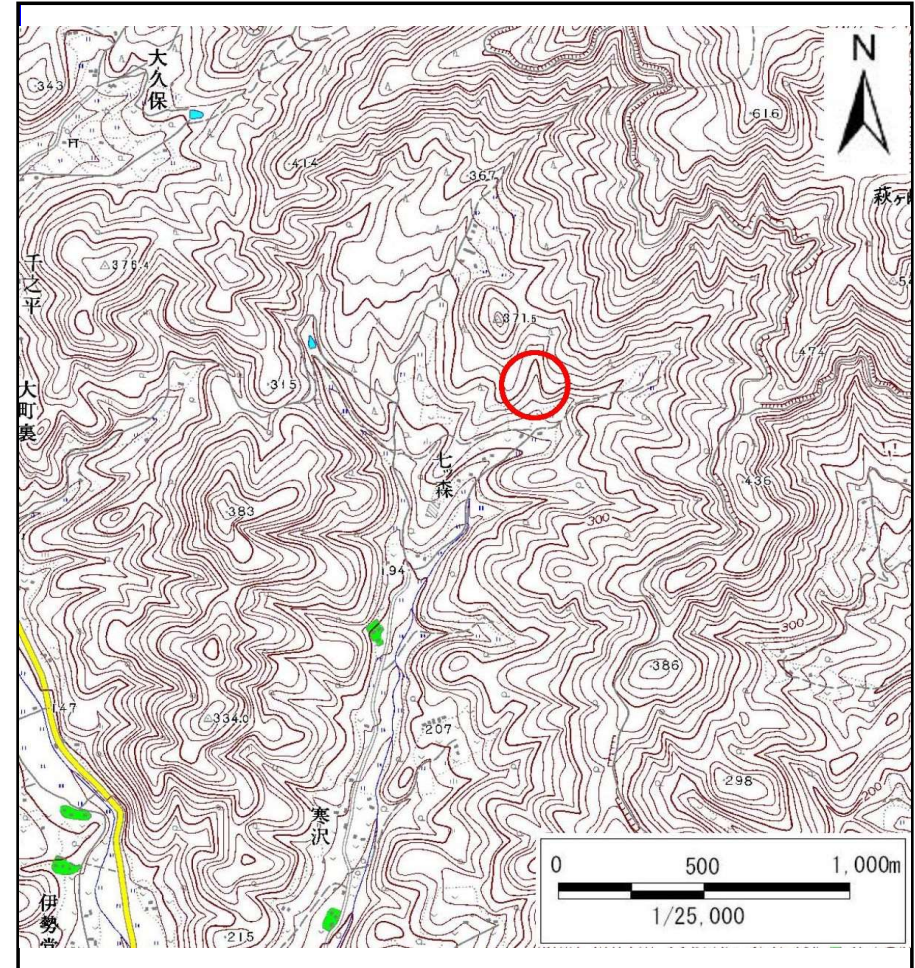
土砂災害防止に関する基礎調査(土石流)

表紙 位置位置図

自然現象の種類	土石流
溪流番号	B165120
水系名	北上川
河川名	猿沢川
溪流名	七ツ森の沢
所在地	岩手県一関市大東町猿沢字七ツ森
調査機関	岩手県南広域振興局土木部千厩土木センター



位置図(S=1:200,000)



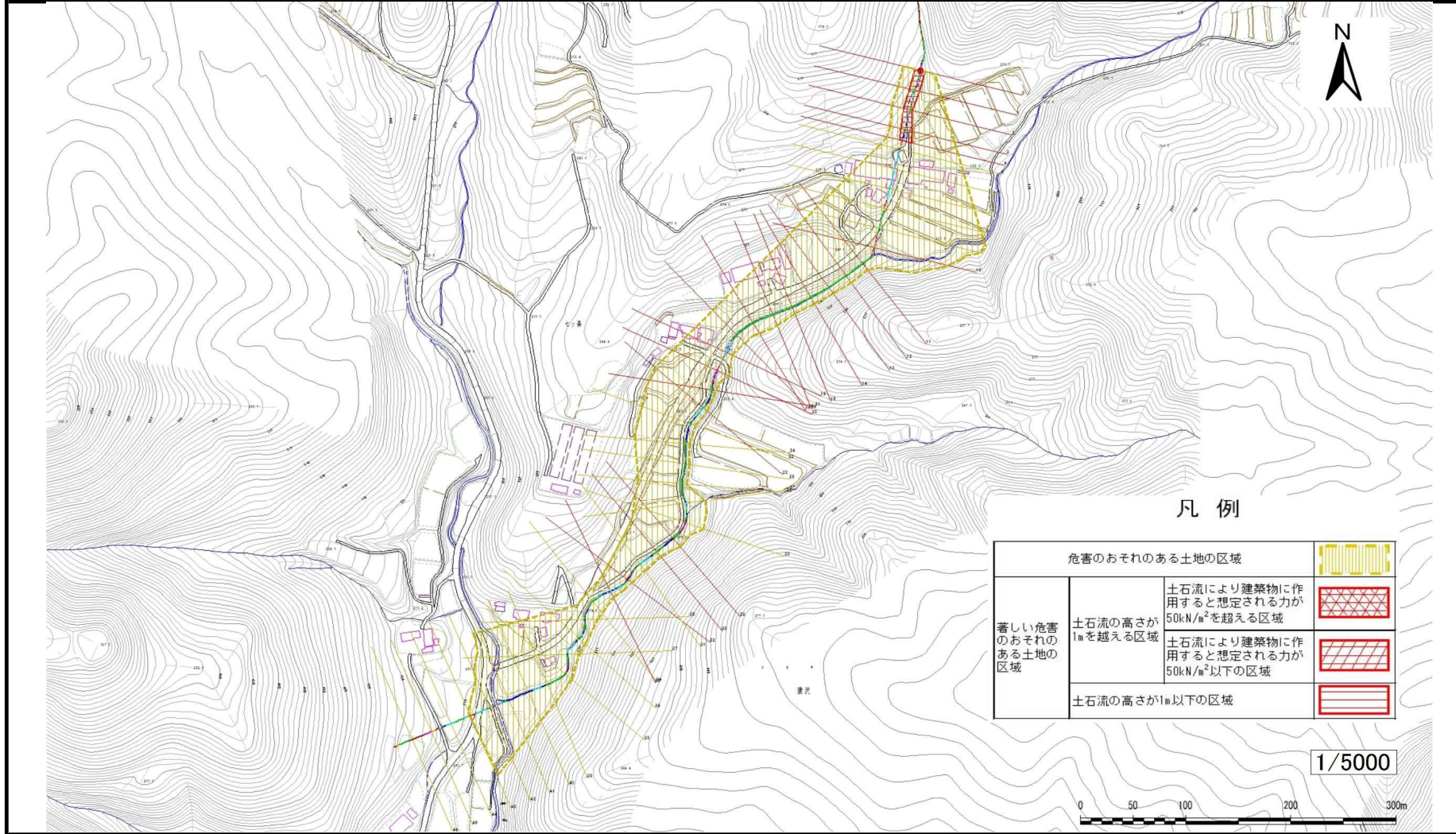
概況図(S=1:25,000)

土石流区域調査

様式3-1 危害のおそれのある土地、著しい危害のおそれのある土地の設定図

調査年度	平成24年度
所在地	岩手県一関市大東町猿沢字七ツ森

溪流の位置	溪流番号	溪流名	所在地
	B165120	七ツ森の沢	



凡例

危害のおそれのある土地の区域		
著しい危害のおそれのある土地の区域	土石流により建築物に作用すると想定される力が50kN/m ² を超える区域	
	土石流の高さが1mを超える区域	
	土石流により建築物に作用すると想定される力が50kN/m ² 以下の区域	
土石流の高さが1m以下の区域		

1/5000

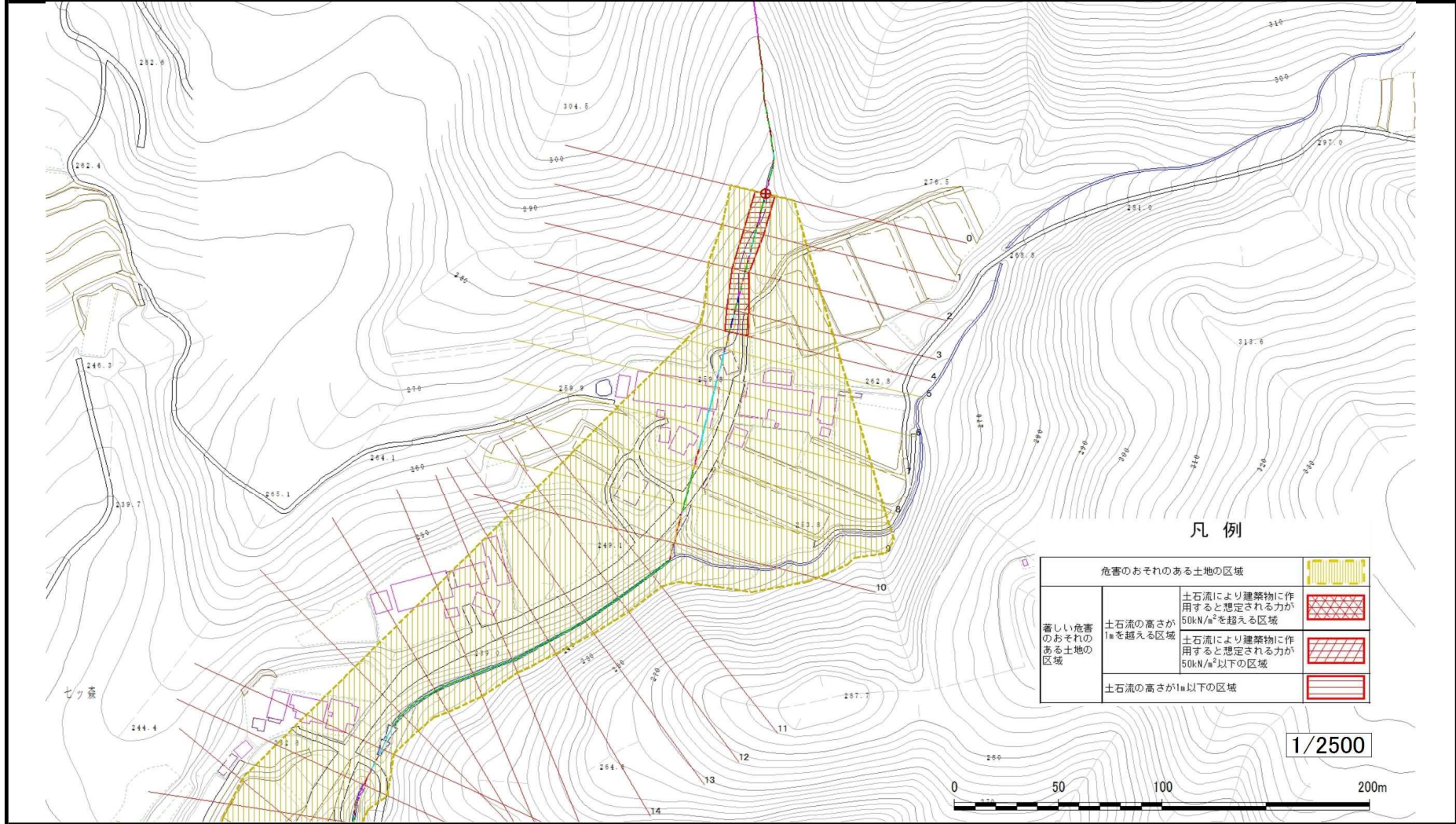


土石流区域調査

様式3-1-1 危害のおそれのある土地、著しい危害のおそれのある土地の設定図(分割図)

調査年度 平成24年度

溪流の位置 溪流番号 B165120 溪流名 セツ森の沢 所在地 岩手県一関市大東町猿沢字セツ森



凡例

危害のおそれのある土地の区域		
著しい危害のおそれのある土地の区域	土石流の高さが1mを超える区域	
	土石流により建築物に作用すると想定される力が50kN/m ² を超える区域	
	土石流の高さが1m以下の区域	

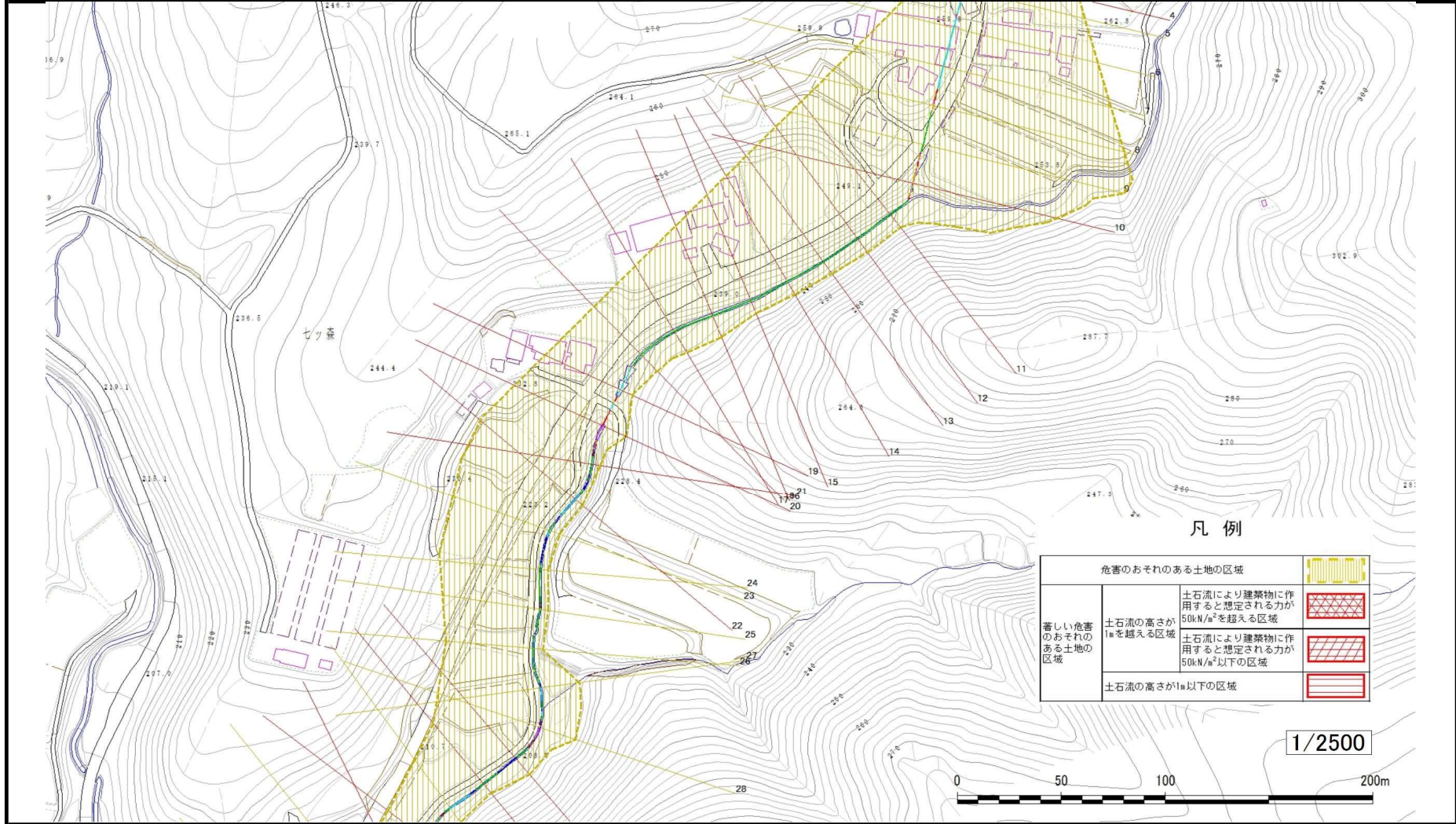
1/2500

土石流区域調査書

様式3-1-2 危害のおそれのある土地、著しい危害のおそれのある土地の設定図(分割図)

調査年度 平成24年度

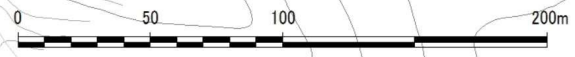
溪流の位置 溪流番号 B165120 溪流名 七ツ森の沢 所在地 岩手県一関市大東町猿沢字七ツ森



凡例

危害のおそれのある土地の区域		
著しい危害のおそれのある土地の区域	土石流の高さが1mを超える区域 土石流により建築物に作用すると想定される力が50kN/m ² を超える区域	
	土石流の高さが1mを超える区域 土石流により建築物に作用すると想定される力が50kN/m ² 以下の区域	
	土石流の高さが1m以下の区域	

1/2500

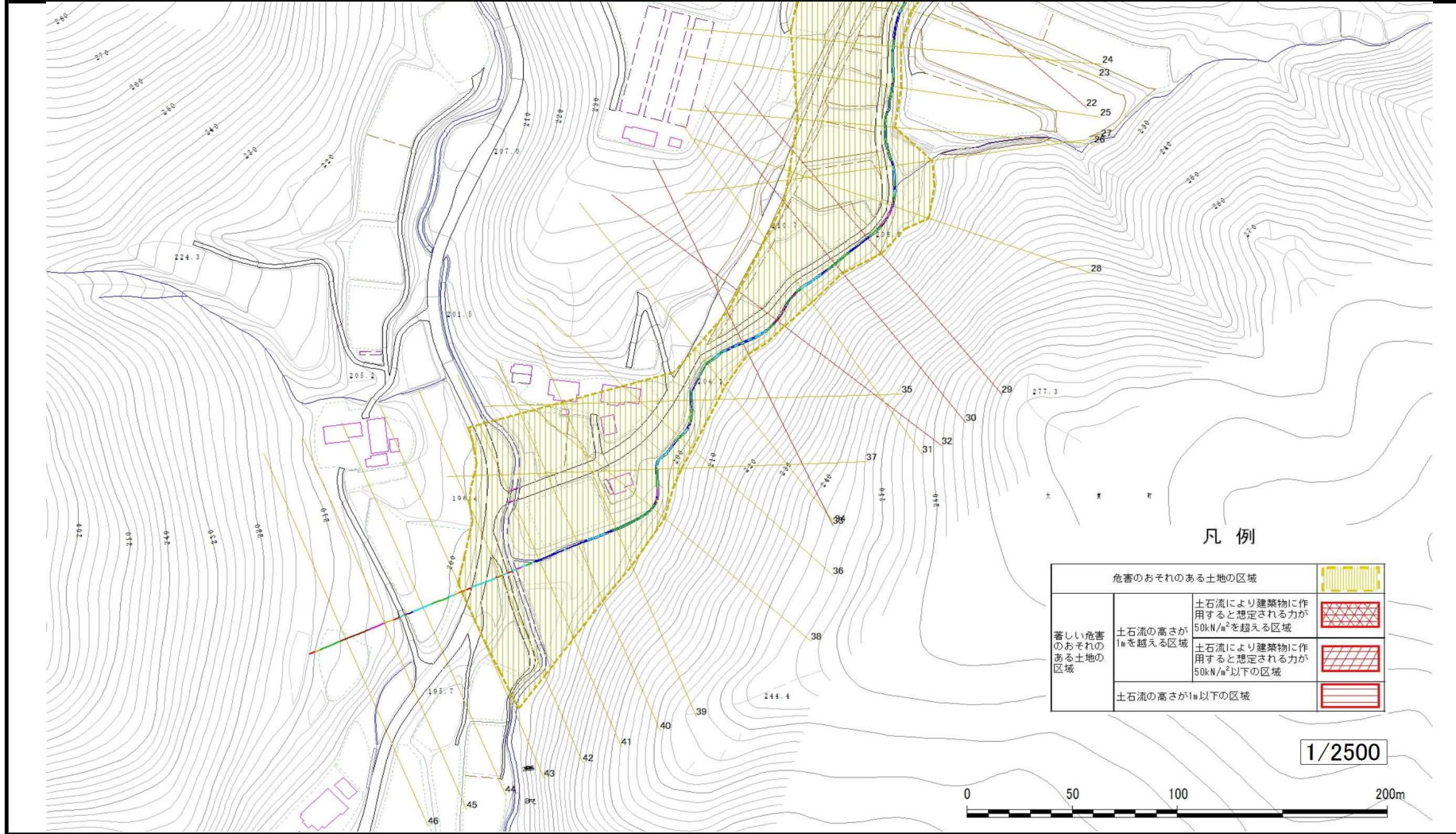


土石流区域調査

様式3-1-3 危害のおそれのある土地、著しい危害のおそれのある土地の設定図(分割図)

調査年度 平成24年度

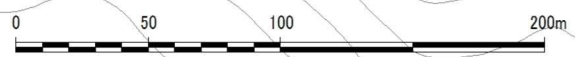
溪流の位置 溪流番号 B165120 溪流名 セツ森の沢 所在地 岩手県一関市大東町猿沢字セツ森



凡例

危害のおそれのある土地の区域		
著しい危害のおそれのある土地の区域	土石流により建築物に作用すると想定される力が50kN/m ² を超える区域	
	土石流の高さが1mを超える区域	
	土石流により建築物に作用すると想定される力が50kN/m ² 以下の区域	
土石流の高さが1m以下の区域		

1/2500



土石流区域調査

様式3-2 建築物に作用すると想定される衝撃に関する事項

調査年度 平成24年度

溪流の位置		溪流番号	溪流名		所在地
B165120		B165120	七ツ森の沢		岩手県一関市大東町猿沢字七ツ森

横断測線番号	土石流の高さh(m)	土石流の流体力Fd(kN/m ²)	建築物の耐力P2(kN/m ²)	横断測線番号	土石流の高さh(m)	土石流の流体力Fd(kN/m ²)	建築物の耐力P2(kN/m ²)
No.0	0.84	27.58	8.79	No.27	0.52	5.39	13.30
No.1	0.77	21.46	9.46	No.28	0.52	5.31	13.28
No.2	0.80	19.44	9.11	No.29	0.82	9.55	8.93
No.3	0.67	13.97	10.57	No.30	0.89	9.80	8.35
No.4	0.65	11.89	10.93	No.31	0.83	6.87	8.91
No.5	0.62	11.24	11.40	No.32	0.97	9.36	7.82
No.6	0.49	6.94	13.87	No.33	0.93	9.03	8.10
No.7	0.50	5.62	13.80	No.34	0.54	4.30	12.73
No.8	0.48	5.93	14.13	No.35	0.85	7.52	8.67
No.9	0.48	5.97	14.18	No.36	0.91	7.93	8.21
No.10	0.88	17.03	8.42	No.37	0.65	4.69	10.87
No.11	0.77	14.86	9.45	No.38	0.81	6.73	9.07
No.12	0.82	15.73	9.00	No.39	0.57	3.87	12.26
No.13	0.87	17.09	8.53	No.40	0.57	3.75	12.18
No.14	0.90	17.14	8.30	No.41	0.57	3.75	12.18
No.15	0.99	18.84	7.69	No.42	0.64	2.55	11.03
No.16	0.84	16.00	8.75	No.43	0.80	1.46	9.17
No.17	0.84	16.66	8.80	No.44	1.48	0.41	5.78
No.18	0.76	13.24	9.56	No.45	0.00	0.00	0.00
No.19	1.07	21.30	7.24	No.46	0.00	0.00	0.00
No.20	0.94	13.95	8.00				
No.21	1.11	17.22	7.06				
No.22	0.99	14.37	7.67				
No.23	0.73	8.95	9.89				
No.24	0.73	8.60	9.81				
No.25	0.75	8.80	9.64				
No.26	0.52	5.40	13.32				