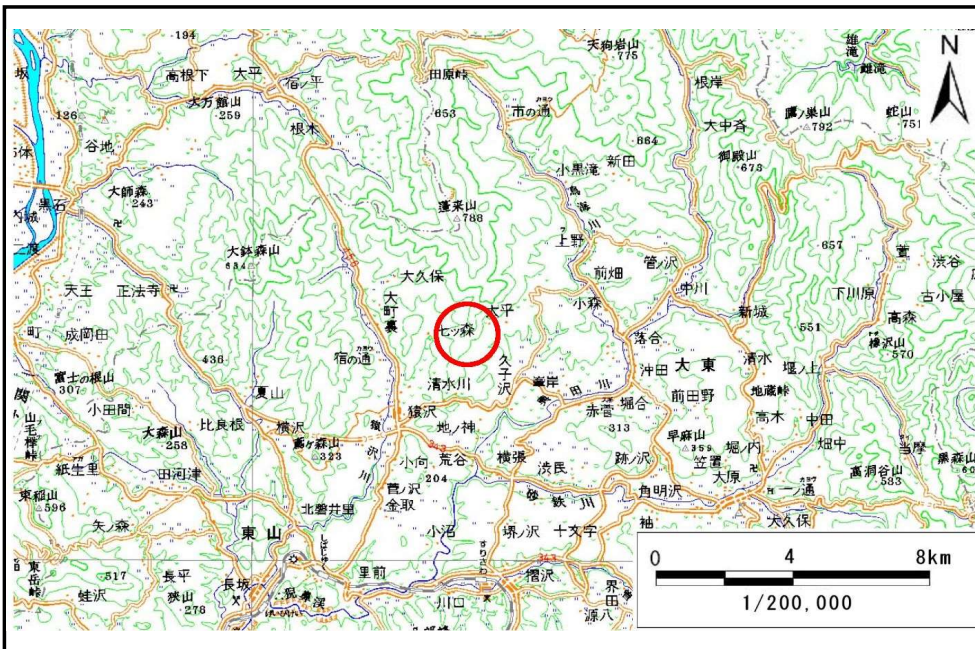


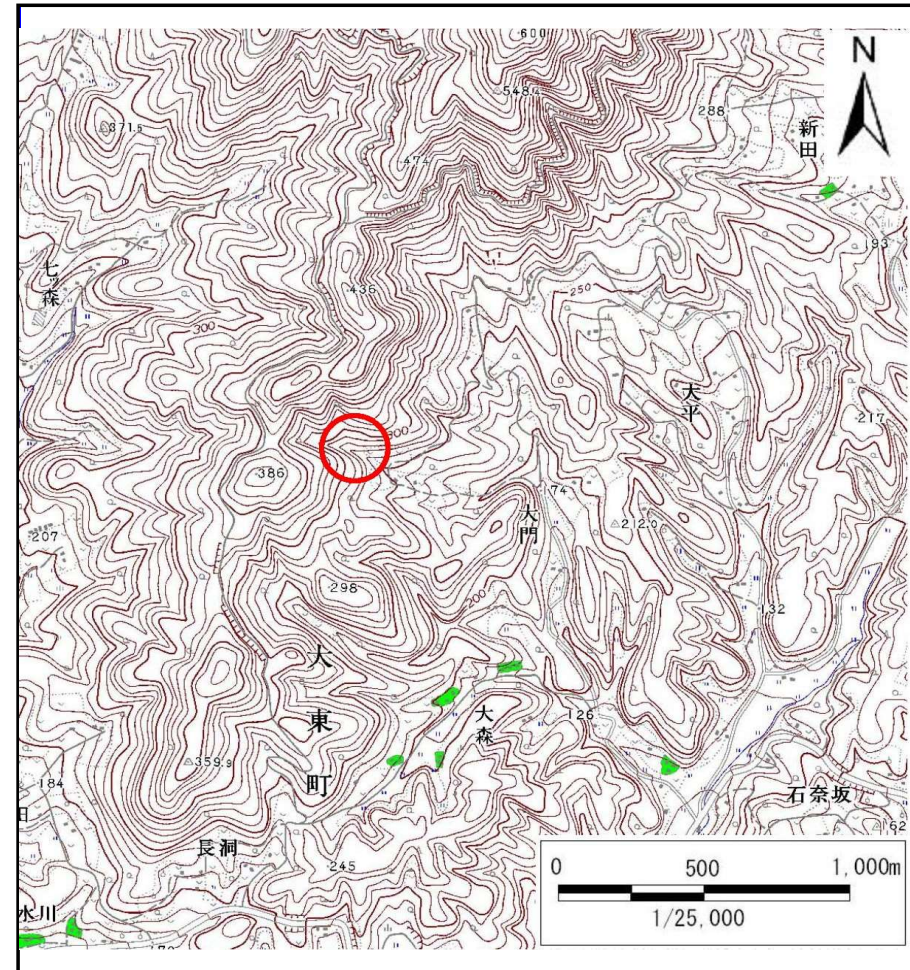
土砂災害防止に関する基礎調査(土石流)

表紙 位置位置図

自然現象の種類	土石流
溪流番号	B165117
水系名	北上川
河川名	興田川
溪流名	大門の沢3
所在地	岩手県一関市大東町沖田字大門
調査機関	岩手県南広域振興局土木部千厩土木センター



位置図(S=1:200,000)



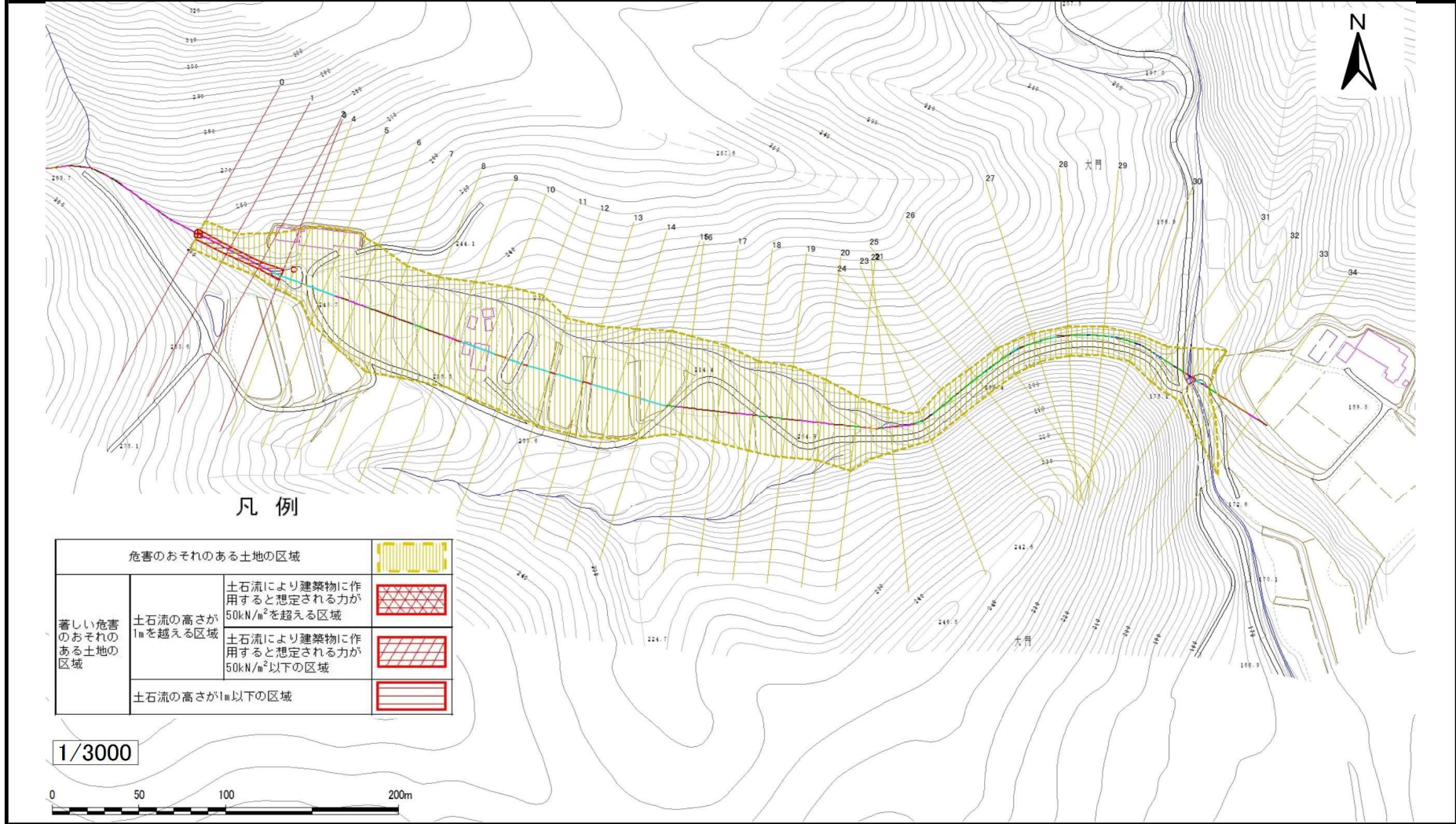
概況図(S=1:25,000)

土石流区域調査

様式3-1 危害のおそれのある土地、著しい危害のおそれのある土地の設定図

調査年度 平成24年度

溪流の位置 溪流番号 B165117 溪流名 大門の沢3 所在地 岩手県一関市大東町沖田字大門



凡例

危害のおそれのある土地の区域		
著しい危害のおそれのある土地の区域	土石流の高さが1mを超える区域	
	土石流により建築物に作用すると想定される力が50kN/m ² を超える区域	
	土石流により建築物に作用すると想定される力が50kN/m ² 以下の区域	
	土石流の高さが1m以下の区域	

1/3000

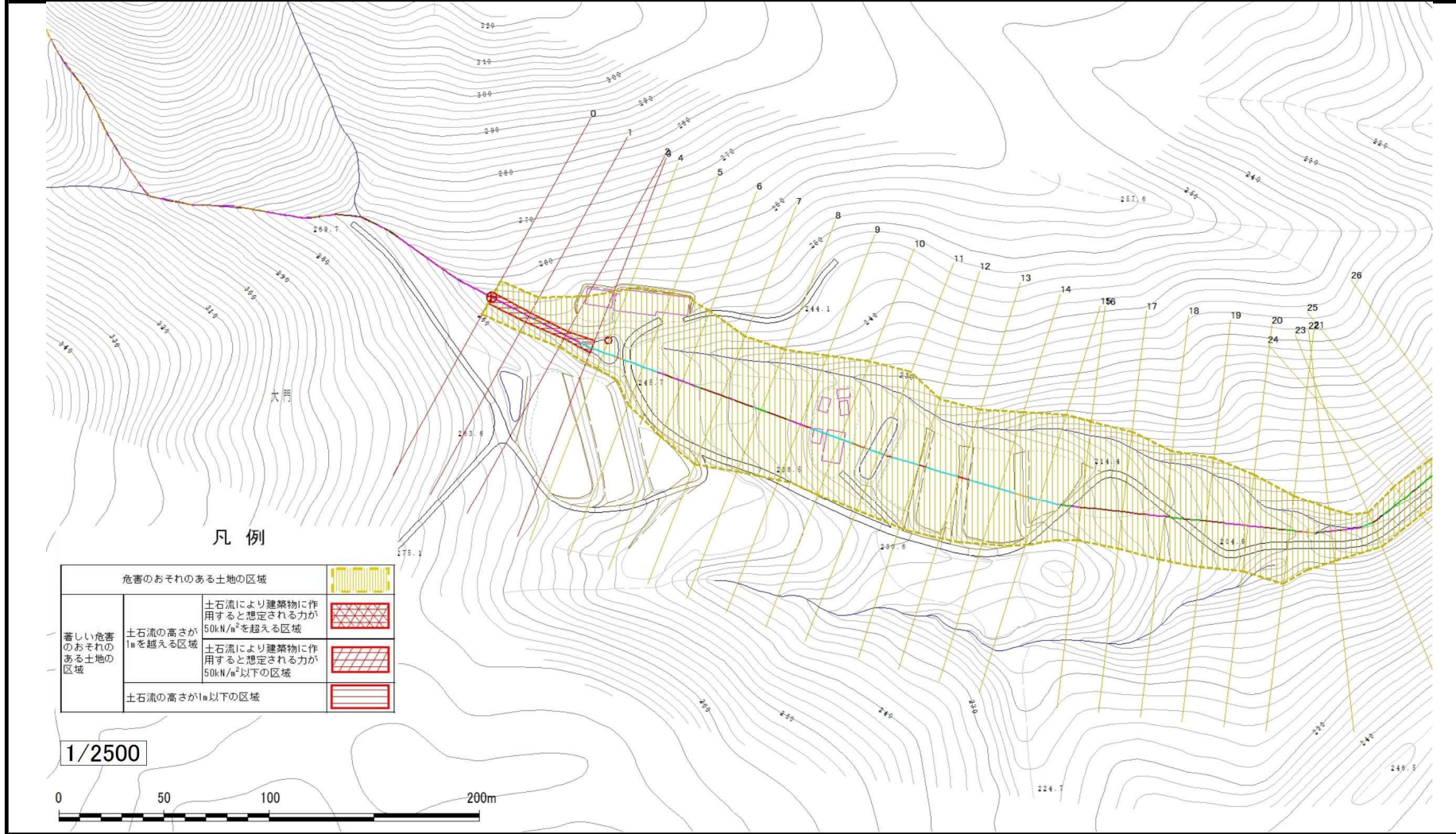
0 50 100 200m

土石流区域調査

様式3-1-1 危害のおそれのある土地、著しい危害のおそれのある土地の設定図(分割図)

調査年度	平成24年度
所在地	岩手県一関市大東町沖田字大門

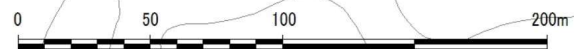
溪流の位置	溪流番号	B165117	溪流名	大門の沢3	所在地	岩手県一関市大東町沖田字大門
-------	------	---------	-----	-------	-----	----------------



凡例

危害のおそれのある土地の区域		
著しい危害のおそれのある土地の区域	土石流の高さが1mを超える区域	
	土石流により建築物に作用すると想定される力が50kN/m ² を超える区域	
	土石流の高さが1m以下の区域	

1/2500

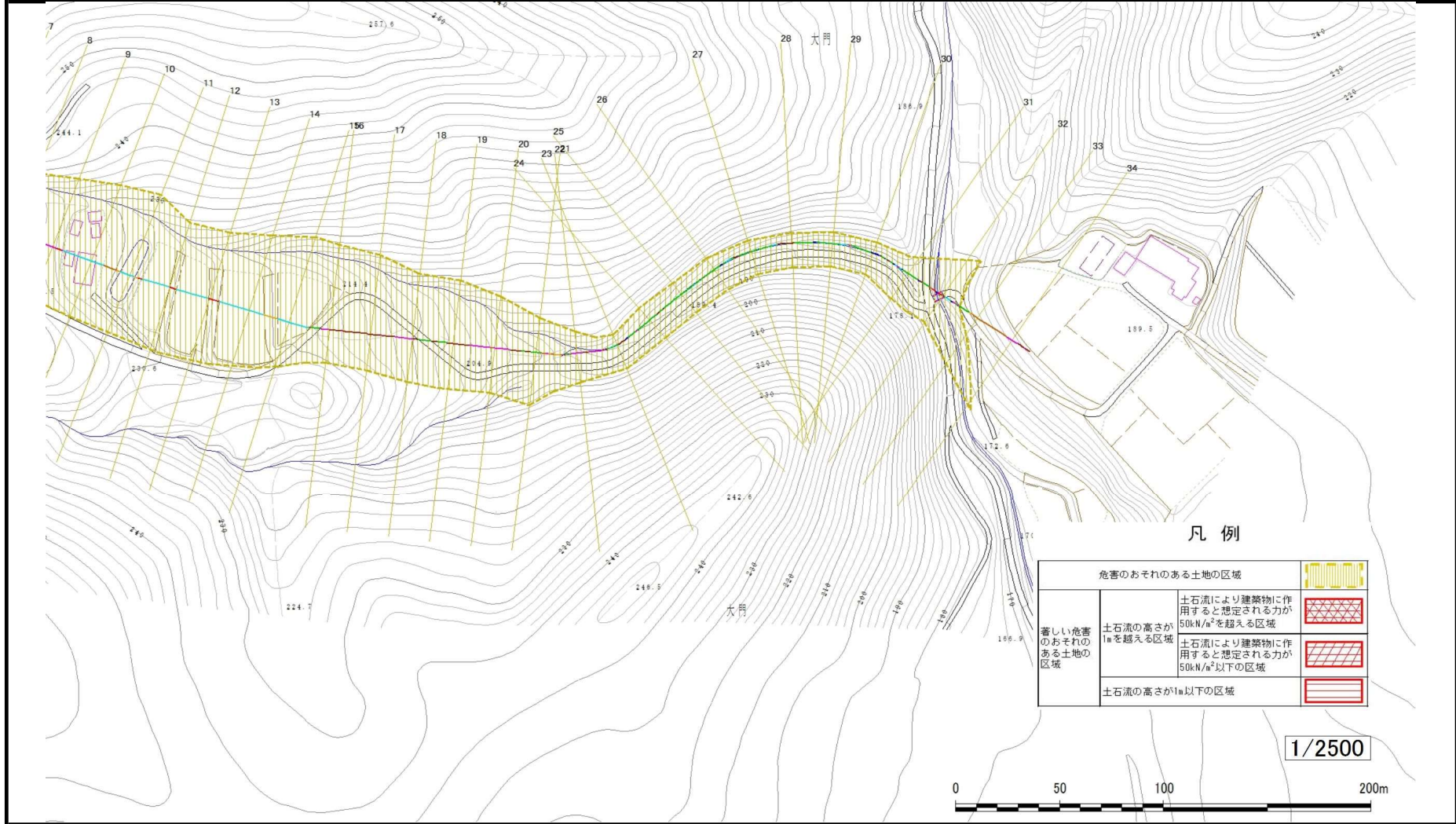


土石流区域調査

様式3-1-2 危害のおそれのある土地、著しい危害のおそれのある土地の設定図(分割図)

調査年度 平成24年度

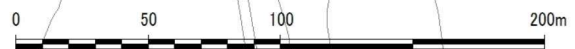
溪流の位置 溪流番号 B165117 溪流名 大門の沢3 所在地 岩手県一関市大東町沖田字大門



凡例

危害のおそれのある土地の区域		
著しい危害のおそれのある土地の区域	土石流により建築物に作用すると想定される力が50kN/m ² を超える区域	
	土石流の高さが1mを超える区域	
	土石流により建築物に作用すると想定される力が50kN/m ² 以下の区域	
土石流の高さが1m以下の区域		

1/2500



岩手県

土石流区域調書

様式3-2 建築物に作用すると想定される衝撃に関する事項

調査年度	平成24年度
------	--------

溪流の位置	溪流番号	B165117	溪流名	大門の沢3	所在地	岩手県一関市大東町沖田字大門
-------	------	---------	-----	-------	-----	----------------

横断測線番号	土石流の高さh(m)	土石流の流体力Fd(kN/m ²)	建築物の耐力P2(kN/m ²)	横断測線番号	土石流の高さh(m)	土石流の流体力Fd(kN/m ²)	建築物の耐力P2(kN/m ²)
No.0	0.66	23.53	10.74	No.27	0.56	9.60	12.48
No.1	0.69	23.99	10.32	No.28	0.58	9.49	12.04
No.2	0.75	25.58	9.62	No.29	0.56	8.69	12.43
No.3	0.53	14.88	13.07	No.30	0.58	8.28	12.07
No.4	0.35	8.09	19.13	No.31	0.55	7.05	12.56
No.5	0.31	5.40	21.07	No.32	0.37	3.09	17.95
No.6	0.31	4.78	21.45	No.33	0.41	2.05	16.58
No.7	0.30	4.45	21.62	No.34	0.56	0.84	12.37
No.8	0.30	4.38	21.65				
No.9	0.30	4.35	21.66				
No.10	0.30	4.03	21.78				
No.11	0.30	3.79	21.84				
No.12	0.30	3.23	21.85				
No.13	0.30	3.02	21.79				
No.14	0.30	3.14	22.18				
No.15	0.28	3.52	23.42				
No.16	0.28	3.48	23.29				
No.17	0.28	3.50	23.35				
No.18	0.28	3.56	23.54				
No.19	0.28	3.51	23.39				
No.20	0.27	3.62	23.74				
No.21	0.27	3.62	23.72				
No.22	0.48	8.67	14.24				
No.23	0.47	8.52	14.64				
No.24	0.47	8.26	14.62				
No.25	0.49	8.49	13.95				
No.26	0.52	9.31	13.13				