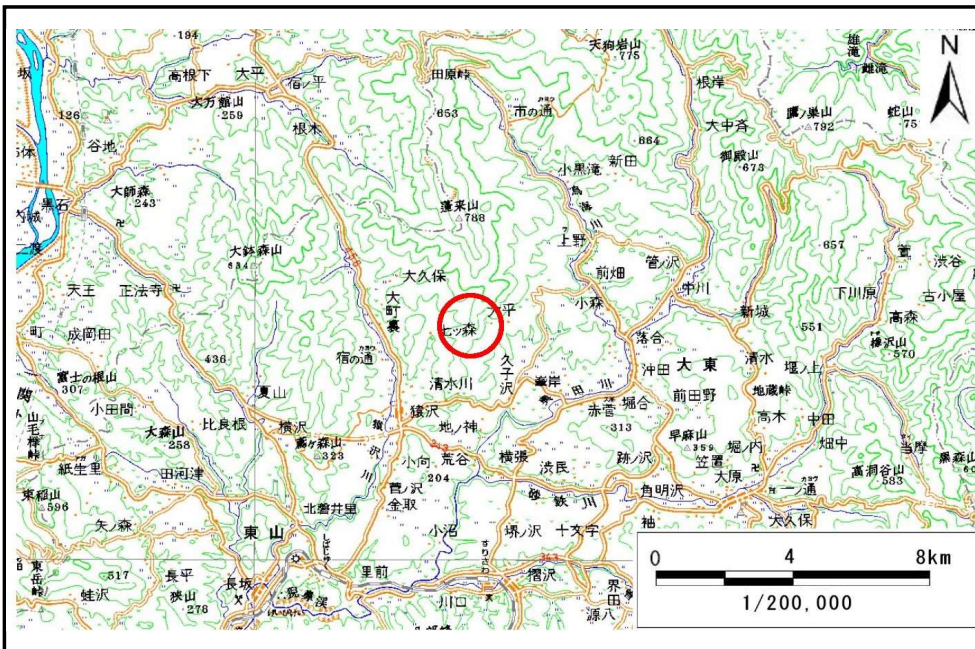


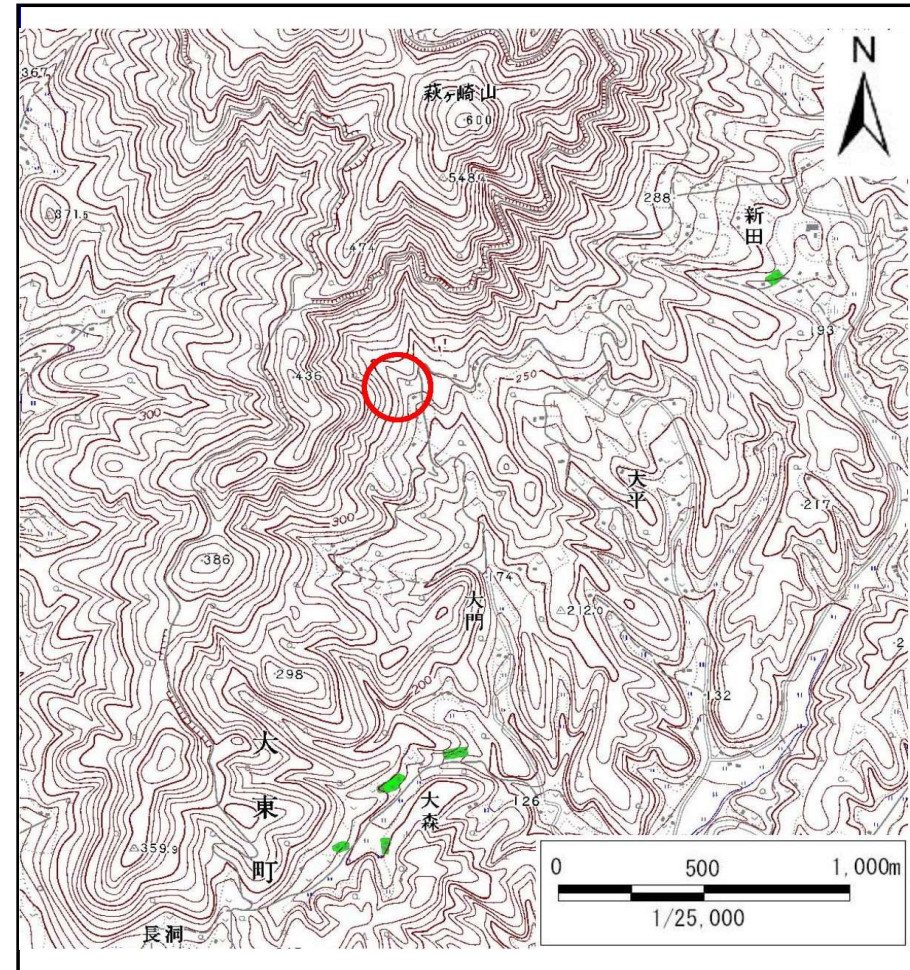
土砂災害防止に関する基礎調査(土石流)

表紙 位置位置図

自然現象の種類	土石流
溪流番号	B165116
水系名	北上川
河川名	興田川
溪流名	大門の沢2
所在地	岩手県一関市大東町沖田字大門
調査機関	岩手県南広域振興局土木部千厩土木センター



位置図(S=1:200,000)



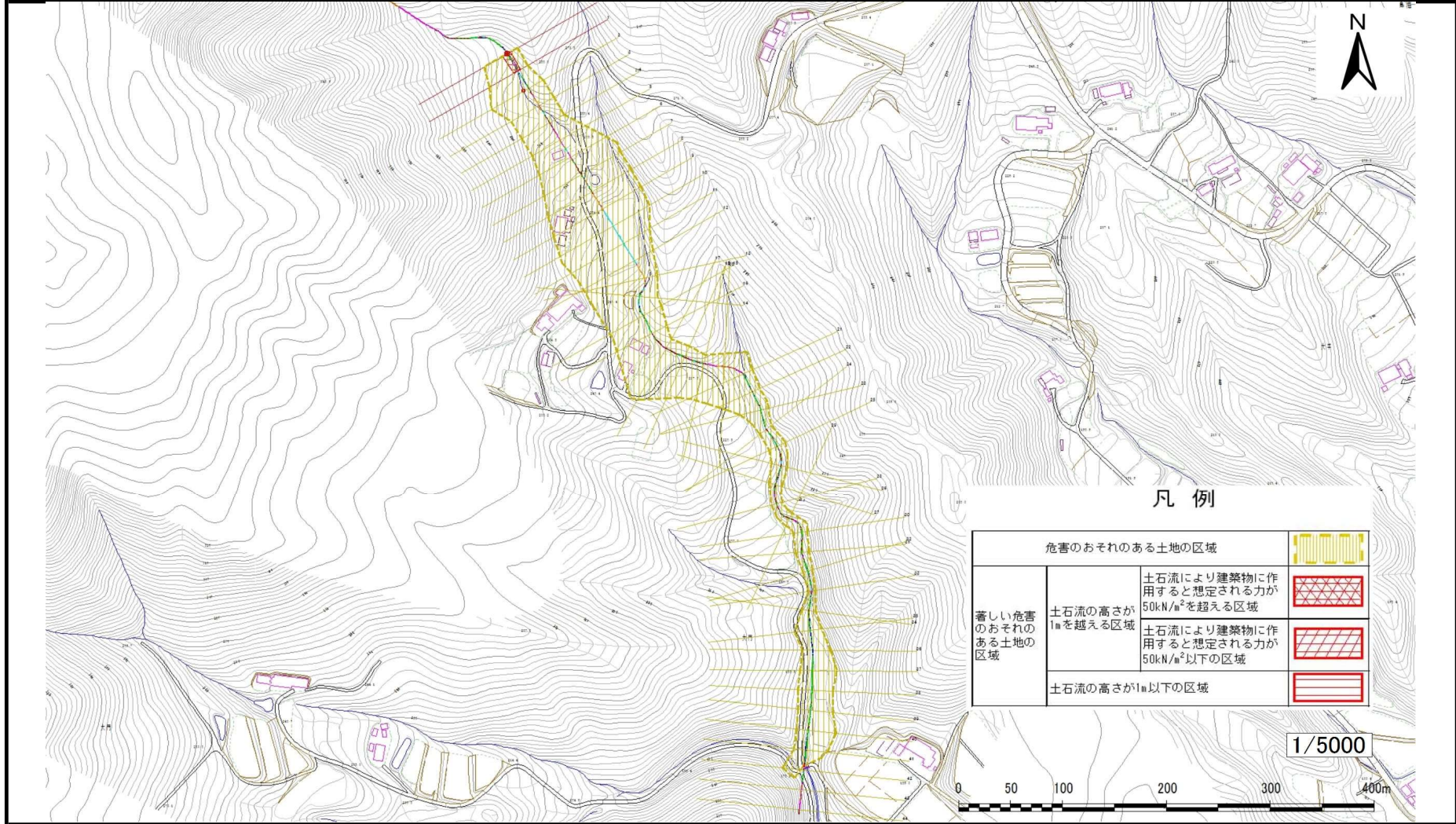
概況図(S=1:25,000)

土石流区域調査

様式3-1 危害のおそれのある土地、著しい危害のおそれのある土地の設定図

調査年度 平成24年度

溪流の位置 溪流番号 B165116
溪流名 大門の沢2
所在地 岩手県一関市大東町沖田字大門



土石流区域調査

様式3-1-1 危害のおそれのある土地、著しい危害のおそれのある土地の設定図(分割図)

調査年度 平成24年度

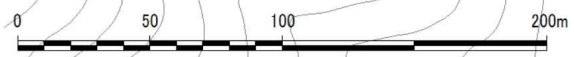
溪流の位置 溪流番号 B165116 溪流名 大門の沢2 所在地 岩手県一関市大東町沖田字大門



凡例

危害のおそれのある土地の区域		
著しい危害のおそれのある土地の区域	土石流の高さが1mを超える区域	
	土石流により建築物に作用すると想定される力が50kN/m ² を超える区域	
	土石流の高さが1m以下の区域	

1/2500

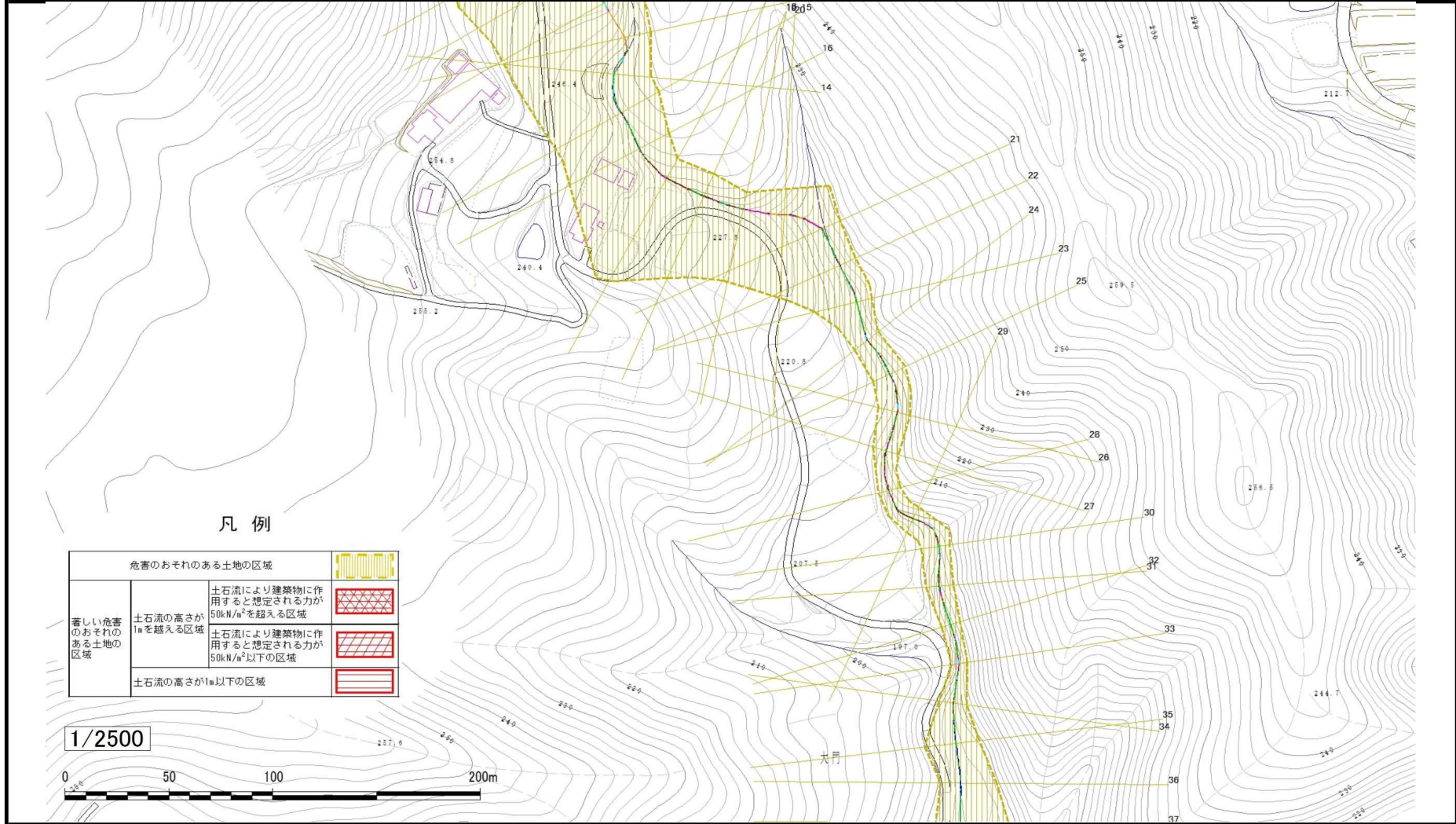


土石流区域調査書

様式3-1-2 危害のおそれのある土地、著しい危害のおそれのある土地の設定図(分割図)

調査年度	平成24年度
調査年度	平成24年度

溪流の位置	溪流番号	B165116	溪流名	大門の沢2	所在地	岩手県一関市大東町沖田字大門
-------	------	---------	-----	-------	-----	----------------

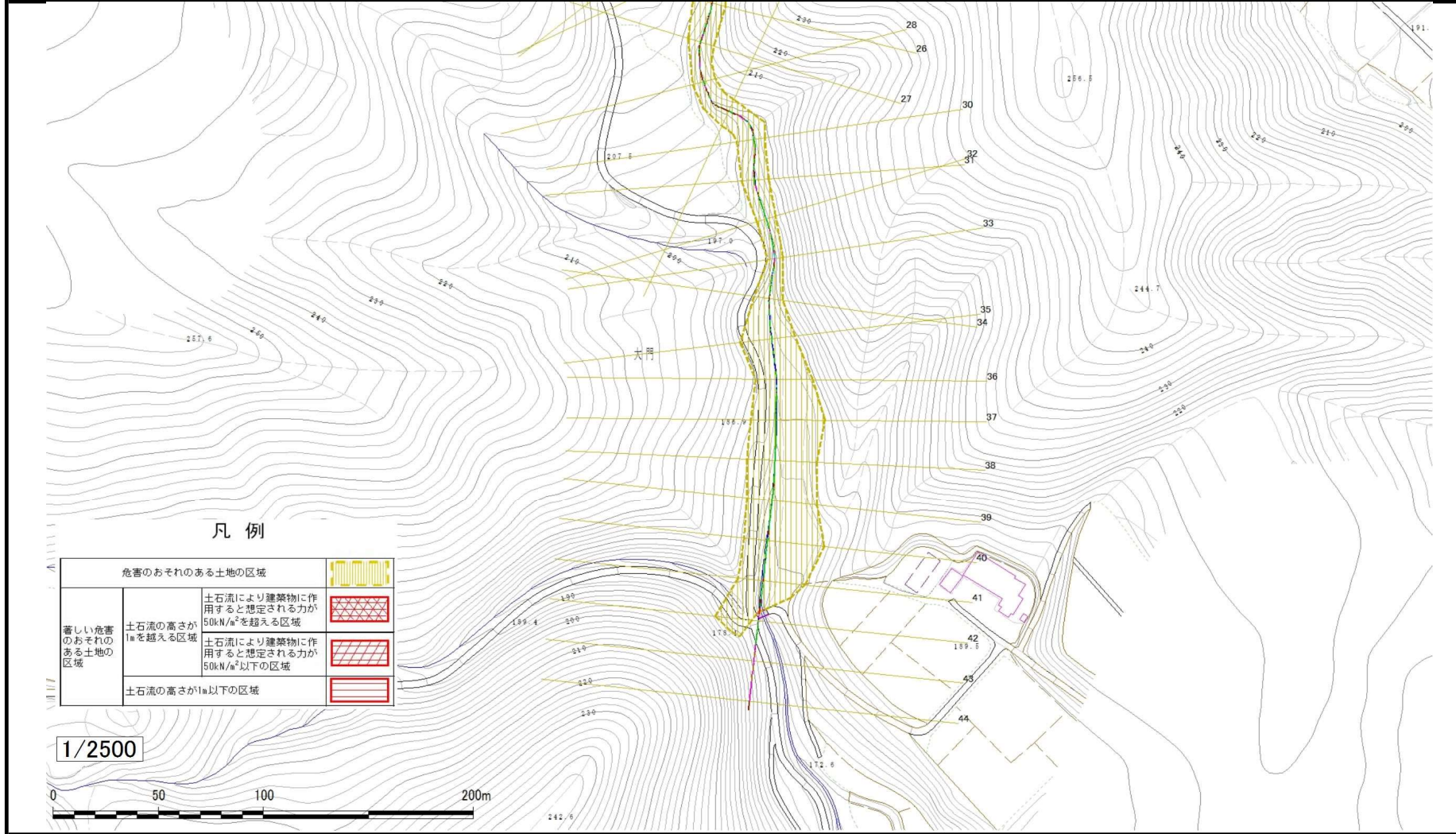


土石流区域調査

様式3-1-3 危害のおそれのある土地、著しい危害のおそれのある土地の設定図(分割図)

調査年度	平成24年度
------	--------

溪流の位置	溪流番号	B165116	溪流名	大門の沢2	所在地	岩手県一関市大東町沖田字大門
-------	------	---------	-----	-------	-----	----------------



土石流区域調査書

様式3-2 建築物に作用すると想定される衝撃に関する事項

調査年度	平成24年度
------	--------

溪流の位置	溪流番号	B165116	溪流名	大門の沢2	所在地	岩手県一関市大東町沖田字大門
-------	------	---------	-----	-------	-----	----------------

横断測線番号	土石流の高さh(m)	土石流の流体力Fd(kN/m ²)	建築物の耐力P2(kN/m ²)	横断測線番号	土石流の高さh(m)	土石流の流体力Fd(kN/m ²)	建築物の耐力P2(kN/m ²)
No.0	0.57	22.62	12.19	No.27	0.54	8.70	12.74
No.1	0.48	14.69	14.34	No.28	0.55	8.94	12.58
No.2	0.31	6.07	21.04	No.29	0.50	7.84	13.76
No.3	0.30	5.26	21.65	No.30	0.53	7.87	13.00
No.4	0.29	4.37	22.22	No.31	0.55	7.34	12.66
No.5	0.29	4.39	22.27	No.32	0.65	9.37	10.94
No.6	0.29	4.39	22.28	No.33	0.66	9.60	10.82
No.7	0.29	4.34	22.24	No.34	0.46	6.17	14.74
No.8	0.29	4.25	22.28	No.35	0.41	5.15	16.46
No.9	0.28	4.77	23.51	No.36	0.32	3.58	20.42
No.10	0.28	4.69	23.32	No.37	0.32	3.38	20.38
No.11	0.29	4.46	22.79	No.38	0.47	5.24	14.47
No.12	0.29	4.46	22.78	No.39	0.46	4.74	14.91
No.13	0.28	4.62	23.17	No.40	0.54	5.45	12.75
No.14	0.35	6.15	19.03	No.41	0.56	5.47	12.41
No.15	0.46	8.23	14.64	No.42	0.36	2.24	18.33
No.16	0.46	7.65	14.72	No.43	0.38	1.80	17.43
No.17	0.43	6.89	15.60	No.44	0.53	0.75	12.97
No.18	0.31	4.54	21.07				
No.19	0.46	5.86	14.66				
No.20	0.43	6.40	15.64				
No.21	0.40	6.83	16.75				
No.22	0.48	9.06	14.30				
No.23	0.47	7.51	14.45				
No.24	0.45	6.74	14.95				
No.25	0.51	7.98	13.54				
No.26	0.51	8.02	13.56				