

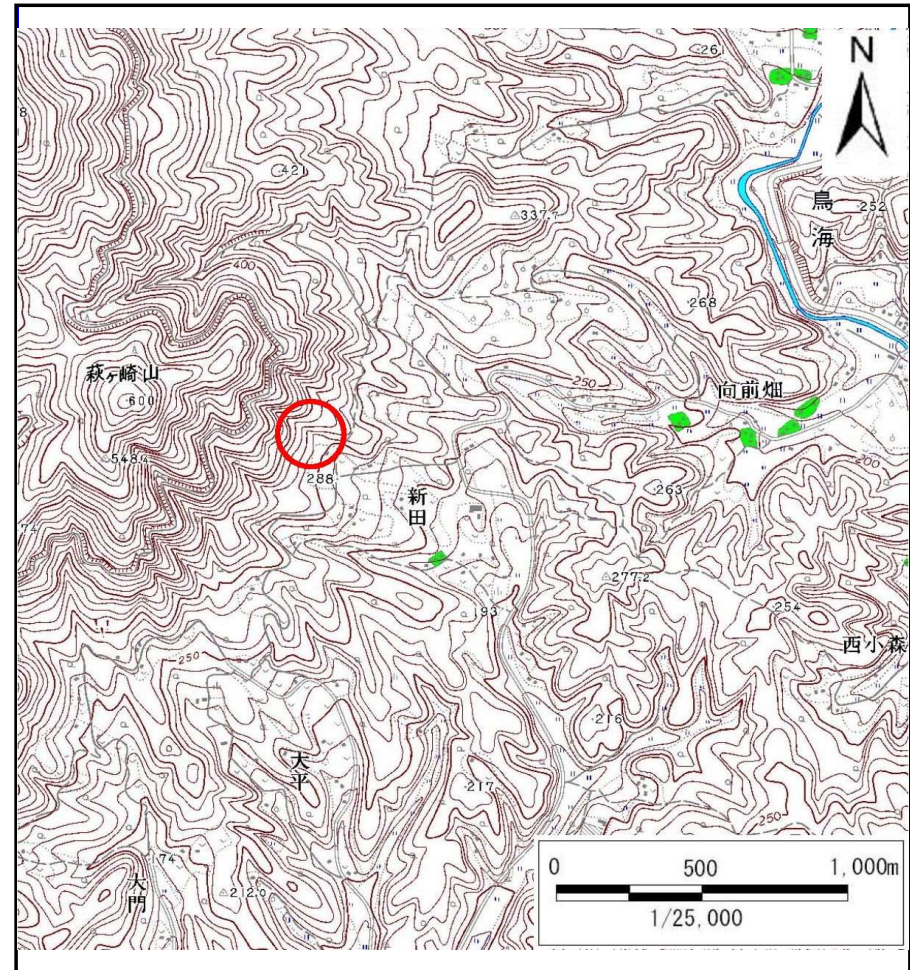
土砂災害防止に関する基礎調査(土石流)

表紙 位置位置図

自然現象の種類	土石流
溪流番号	B165113
水系名	北上川
河川名	興田川
溪流名	新田の沢4
所在地	岩手県一関市大東町沖田字新田
調査機関	岩手県南広域振興局土木部千厩土木センター



位置図(S=1:200,000)



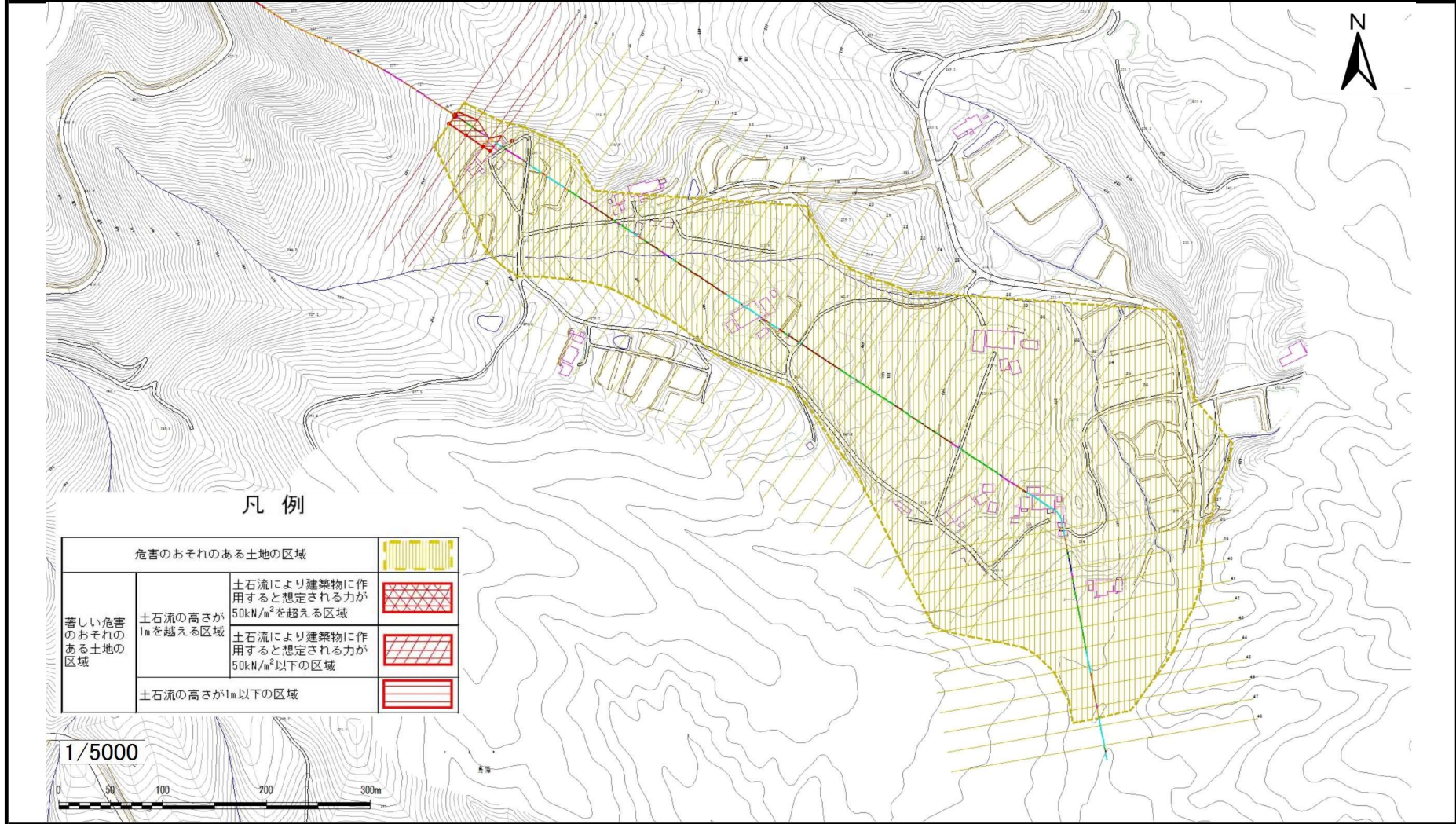
概況図(S=1:25,000)

土石流区域調査

様式3-1 危害のおそれのある土地、著しい危害のおそれのある土地の設定図

調査年度	平成24年度
所在地	岩手県一関市大東町沖田字新田

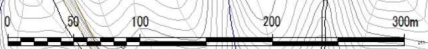
溪流の位置	溪流番号	B165113	溪流名	新田の沢4	所在地	岩手県一関市大東町沖田字新田
-------	------	---------	-----	-------	-----	----------------



凡例

危害のおそれのある土地の区域		
著しい危害のおそれのある土地の区域	土石流の高さが1mを超える区域	土石流により建築物に作用すると想定される力が50kN/m ² を超える区域
		土石流により建築物に作用すると想定される力が50kN/m ² 以下の区域
	土石流の高さが1m以下の区域	

1/5000

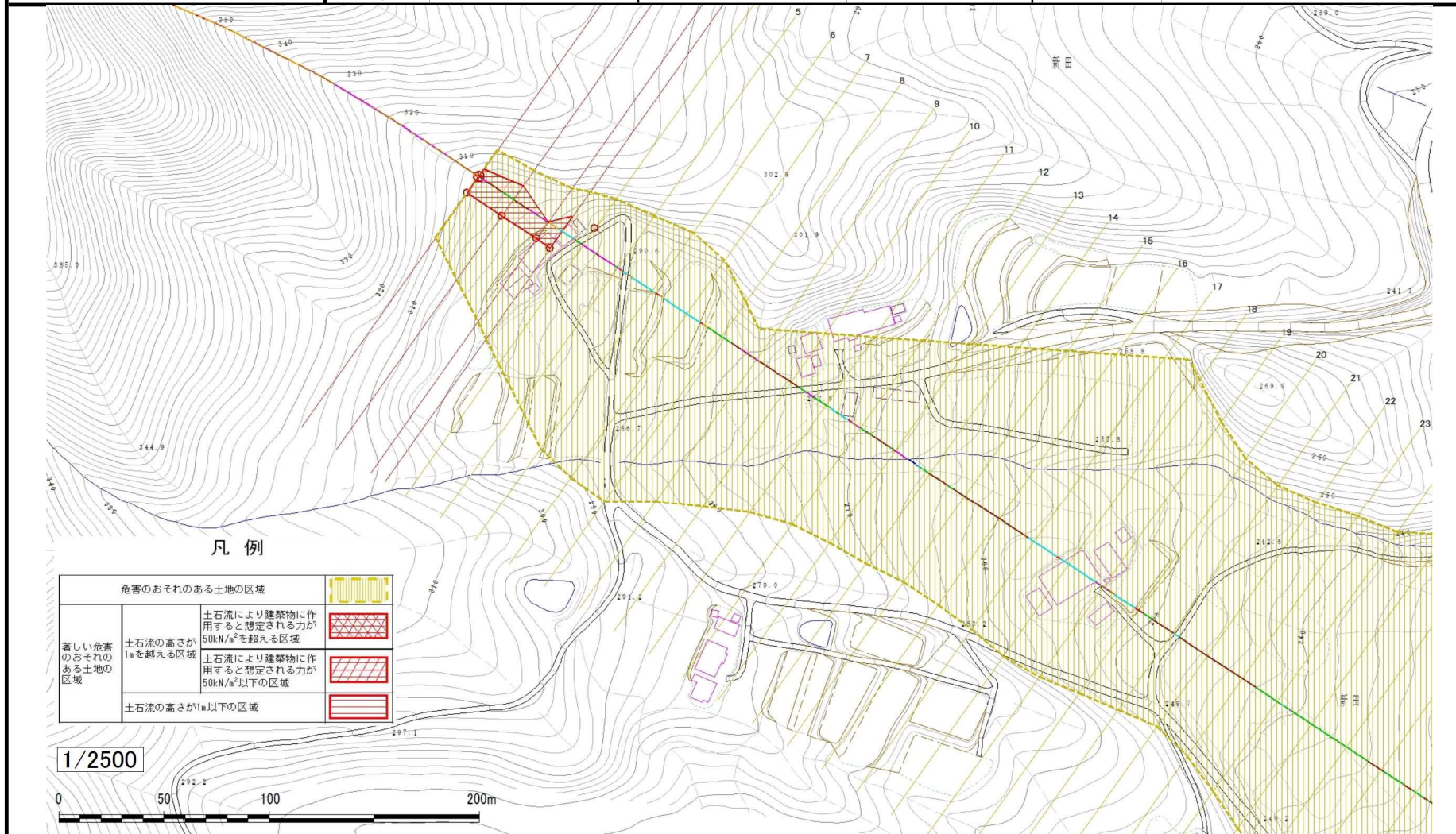


土石流区域調査

様式3-1-1 危害のおそれのある土地、著しい危害のおそれのある土地の設定図(分割図)

調査年度 平成24年度

溪流の位置 溪流番号 B165113 溪流名 新田の沢4 所在地 岩手県一関市大東町沖田字新田

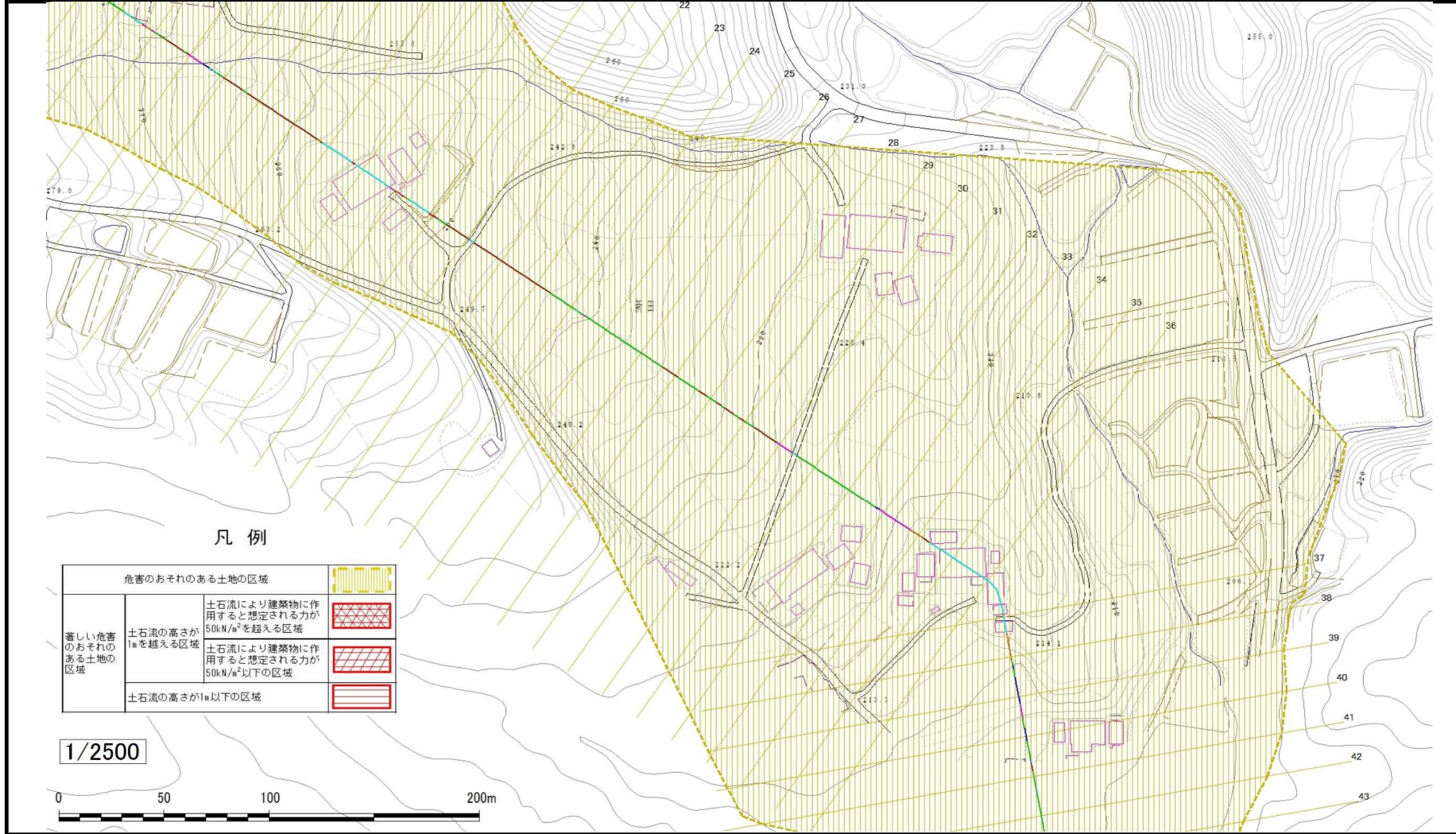


土石流区域調査書

様式3-1-2 危害のおそれのある土地、著しい危害のおそれのある土地の設定図(分割図)

調査年度 平成24年度

溪流の位置 溪流番号 B165113 溪流名 新田の沢4 所在地 岩手県一関市大東町沖田字新田

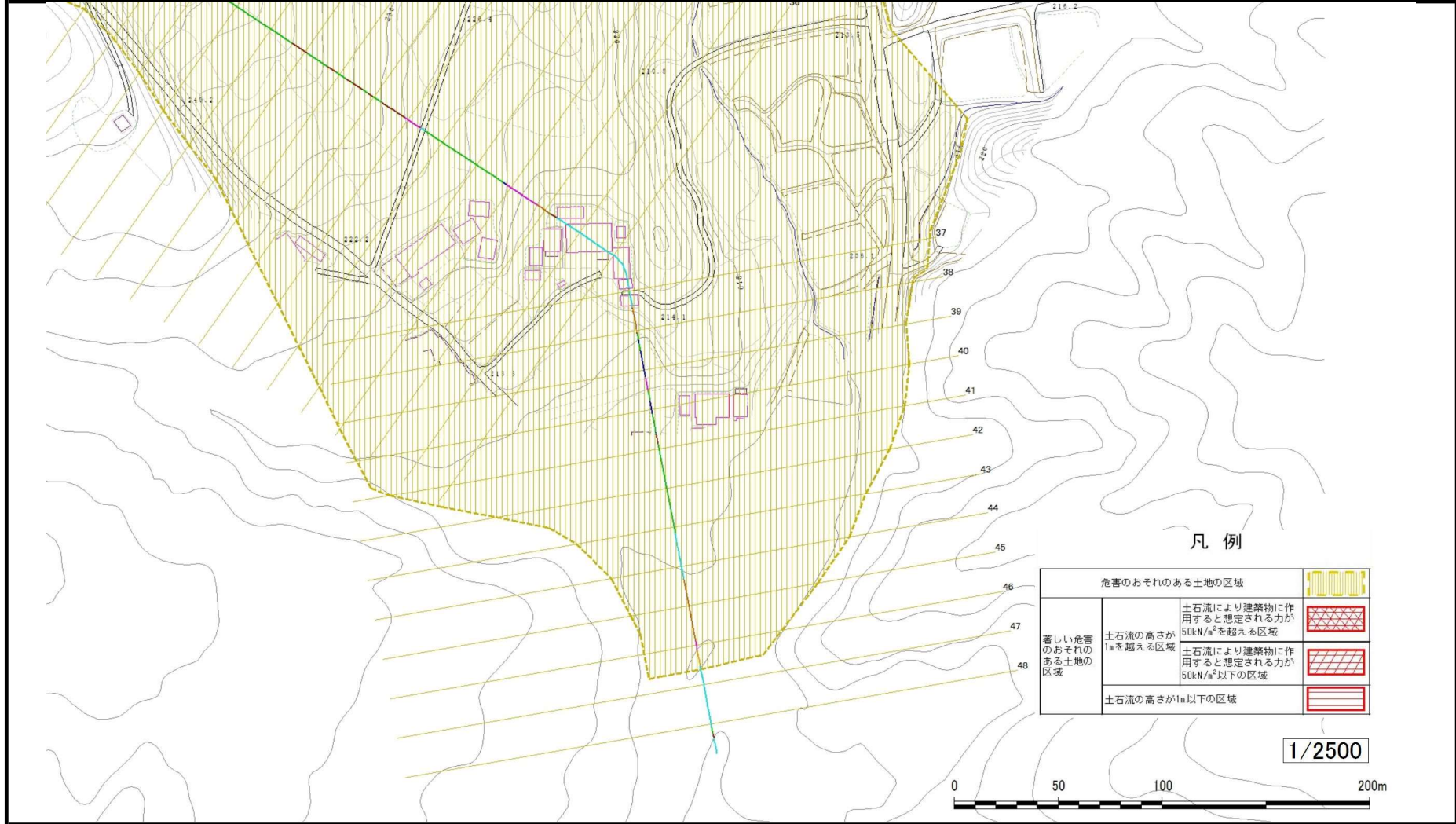


土石流区域調査

様式3-1-3 危害のおそれのある土地、著しい危害のおそれのある土地の設定図(分割図)

調査年度	平成24年度
所在地	岩手県一関市大東町沖田字新田

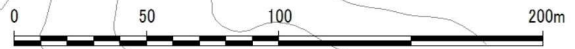
溪流の位置	溪流番号	B165113	溪流名	新田の沢4	所在地	岩手県一関市大東町沖田字新田
-------	------	---------	-----	-------	-----	----------------



凡例

危害のおそれのある土地の区域		
著しい危害のおそれのある土地の区域	土石流の高さが1mを超える区域 土石流により建築物に作用すると想定される力が50kN/m ² を超える区域	
	土石流の高さが1mを超える区域 土石流により建築物に作用すると想定される力が50kN/m ² 以下の区域	
	土石流の高さが1m以下の区域	

1/2500



土石流区域調査書

様式3-2 建築物に作用すると想定される衝撃に関する事項

調査年度	平成24年度
------	--------

溪流の位置	溪流番号	B165113	溪流名	新田の沢4	所在地	岩手県一関市大東町沖田字新田
-------	------	---------	-----	-------	-----	----------------

横断測線番号	土石流の高さh(m)	土石流の流体力Fd(kN/m ²)	建築物の耐力P2(kN/m ²)	横断測線番号	土石流の高さh(m)	土石流の流体力Fd(kN/m ²)	建築物の耐力P2(kN/m ²)
No.0	0.40	18.99	16.92	No.27	0.28	2.94	23.41
No.1	0.41	18.01	16.51	No.28	0.28	2.93	23.40
No.2	0.42	16.97	16.07	No.29	0.27	3.04	23.81
No.3	0.42	16.58	15.90	No.30	0.27	3.04	23.82
No.4	0.33	10.94	20.28	No.31	0.28	3.00	23.66
No.5	0.25	6.78	26.14	No.32	0.28	2.89	23.40
No.6	0.22	5.12	29.71	No.33	0.28	2.82	23.37
No.7	0.20	4.24	31.97	No.34	0.27	3.03	24.19
No.8	0.19	3.76	33.32	No.35	0.27	2.98	24.00
No.9	0.18	3.29	34.72	No.36	0.28	2.83	23.44
No.10	0.18	2.97	35.66	No.37	0.28	2.62	23.28
No.11	0.28	4.69	23.43	No.38	0.27	2.78	23.91
No.12	0.29	4.98	22.59	No.39	0.28	2.70	23.61
No.13	0.29	4.82	22.63	No.40	0.28	2.67	23.46
No.14	0.28	4.31	22.99	No.41	0.28	2.63	23.30
No.15	0.28	4.13	23.10	No.42	0.28	2.68	23.53
No.16	0.28	4.08	23.13	No.43	0.28	2.71	23.63
No.17	0.28	3.93	23.21	No.44	0.29	2.18	22.84
No.18	0.28	3.72	23.31	No.45	0.27	2.37	23.79
No.19	0.28	3.37	23.41	No.46	0.25	2.76	25.55
No.20	0.28	3.28	23.42	No.47	0.25	2.77	25.58
No.21	0.28	3.32	23.57	No.48	0.27	2.49	24.32
No.22	0.28	3.31	23.53				
No.23	0.28	3.32	23.56				
No.24	0.28	3.30	23.51				
No.25	0.28	3.18	23.43				
No.26	0.28	3.03	23.42				