

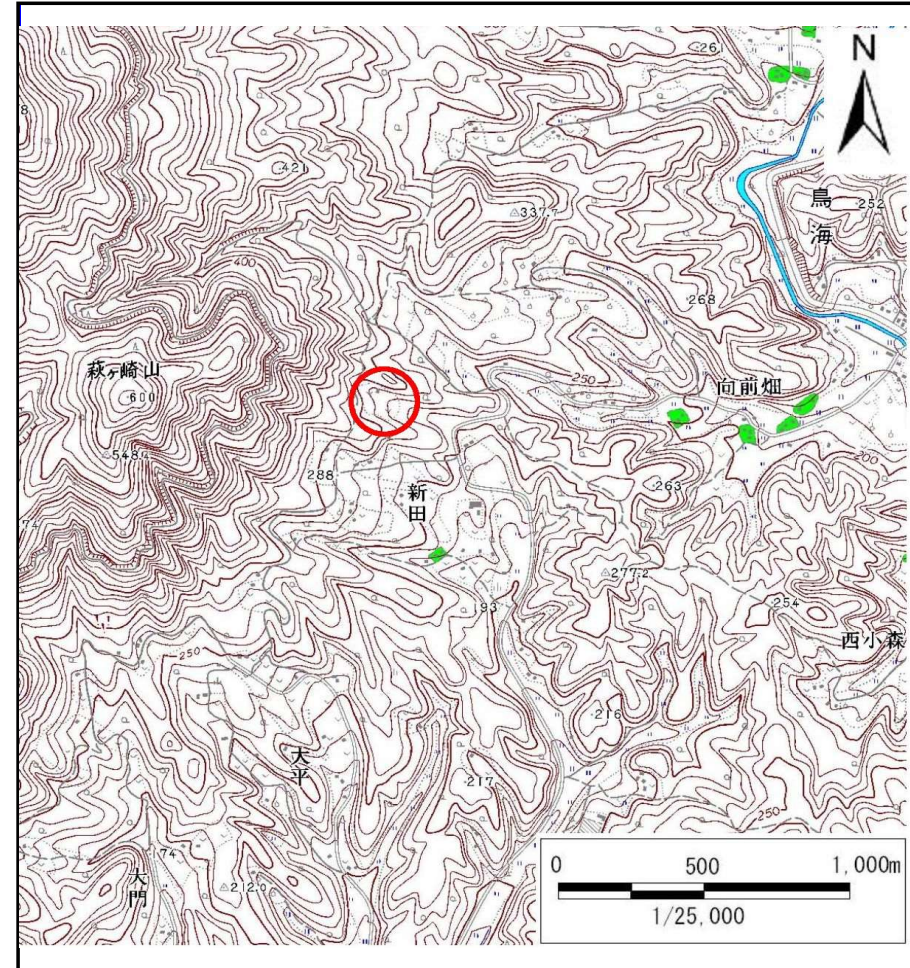
土砂災害防止に関する基礎調査(土石流)

表紙 位置位置図

自然現象の種類	土石流
溪流番号	B165112
水系名	北上川
河川名	興田川
溪流名	新田の沢3
所在地	岩手県一関市大東町沖田字新田
調査機関	岩手県南広域振興局土木部千厩土木センター



位置図(S=1:200,000)



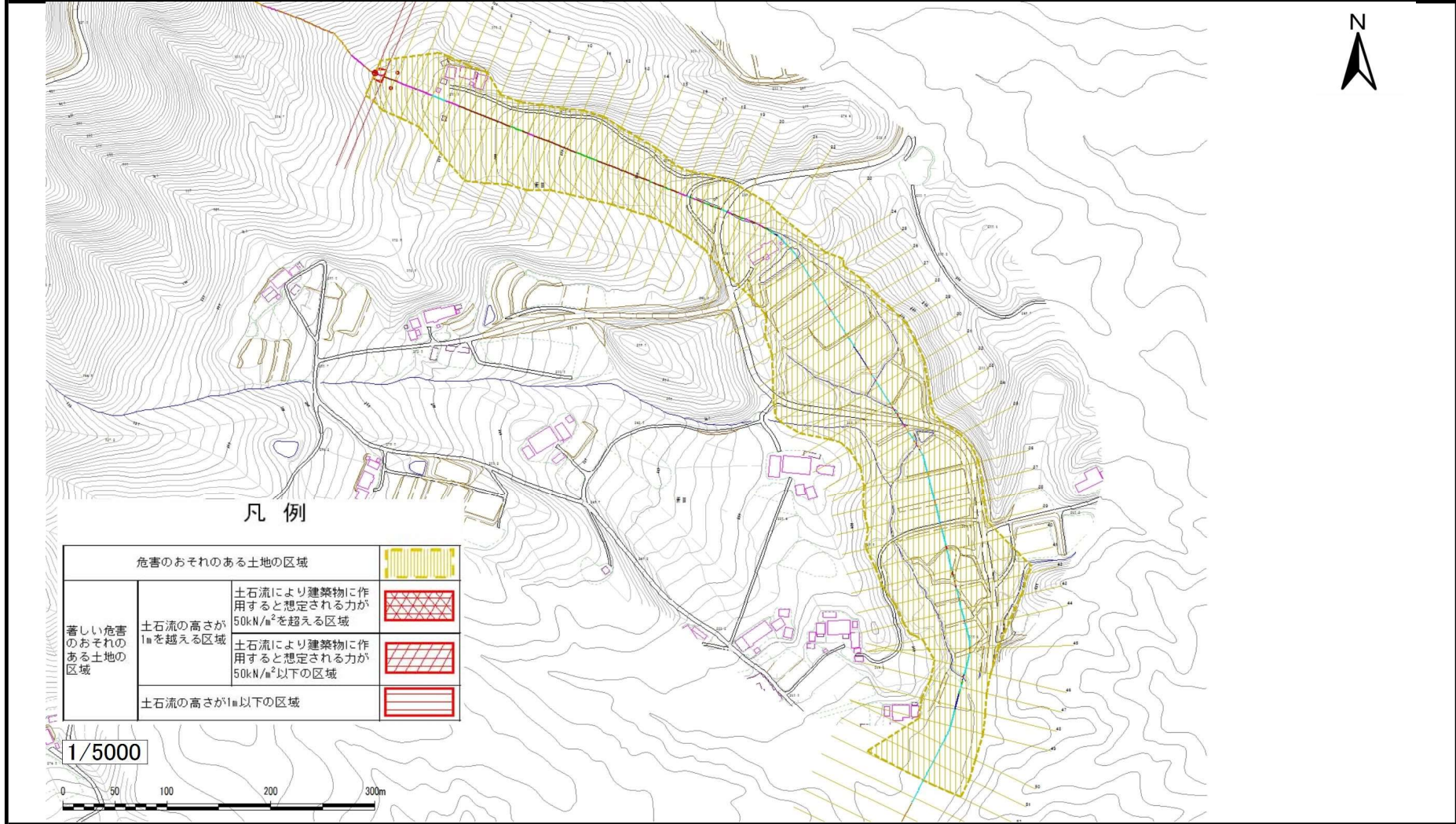
概況図(S=1:25,000)

土石流区域調査

様式3-1 危害のおそれのある土地、著しい危害のおそれのある土地の設定図

調査年度	平成24年度
所在地	岩手県一関市大東町沖田字新田

溪流の位置	溪流番号	B165112	溪流名	新田の沢3	所在地	岩手県一関市大東町沖田字新田
-------	------	---------	-----	-------	-----	----------------



凡例

危害のおそれのある土地の区域		
著しい危害のおそれのある土地の区域	土石流の高さが1mを超える区域	土石流により建築物に作用すると想定される力が50kN/m ² を超える区域
		土石流により建築物に作用すると想定される力が50kN/m ² 以下の区域
	土石流の高さが1m以下の区域	

1/5000

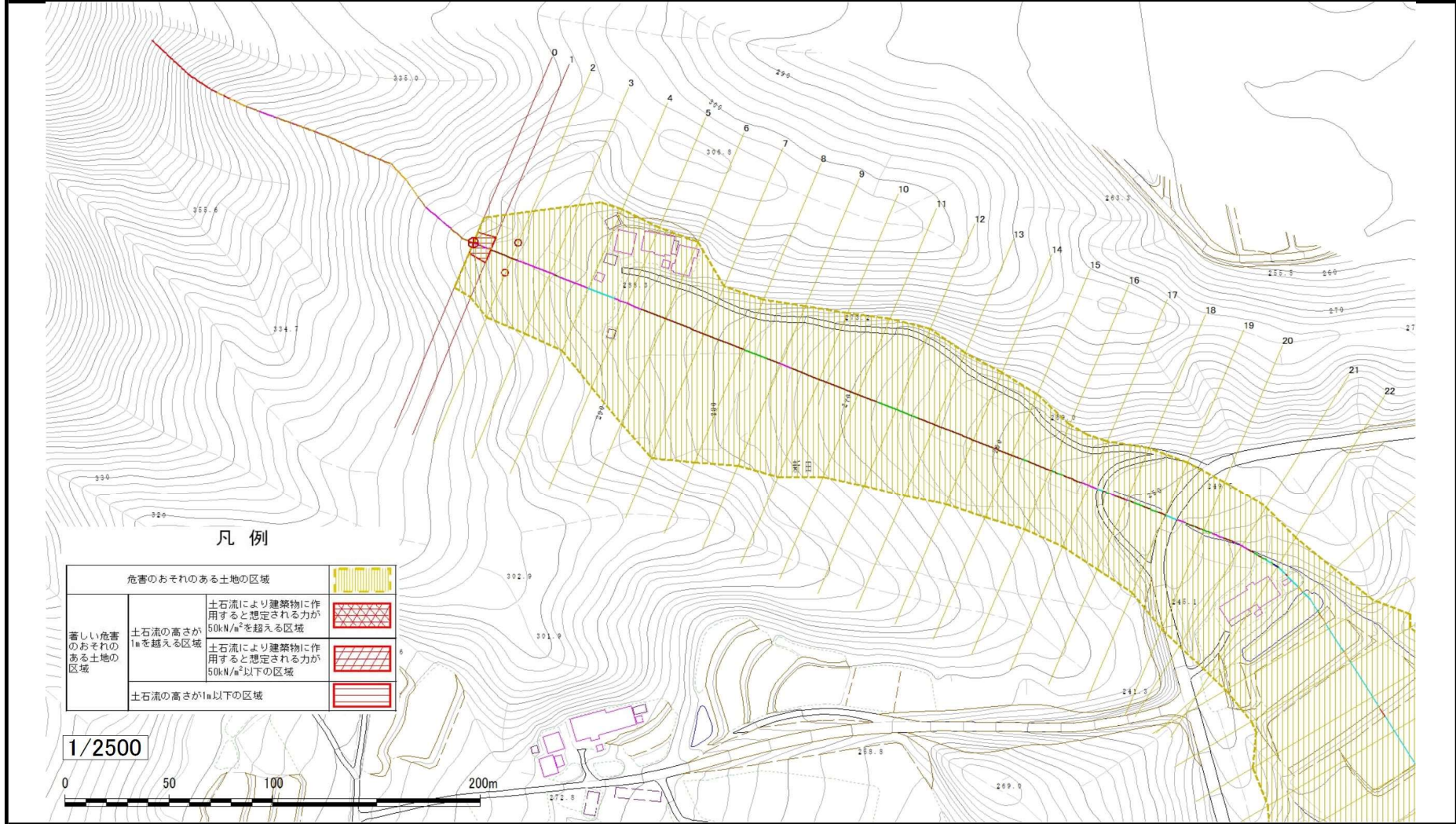


土石流区域調査

様式3-1-1 危害のおそれのある土地、著しい危害のおそれのある土地の設定図(分割図)

調査年度 平成24年度

溪流の位置 溪流番号 B165112 溪流名 新田の沢3 所在地 岩手県一関市大東町沖田字新田

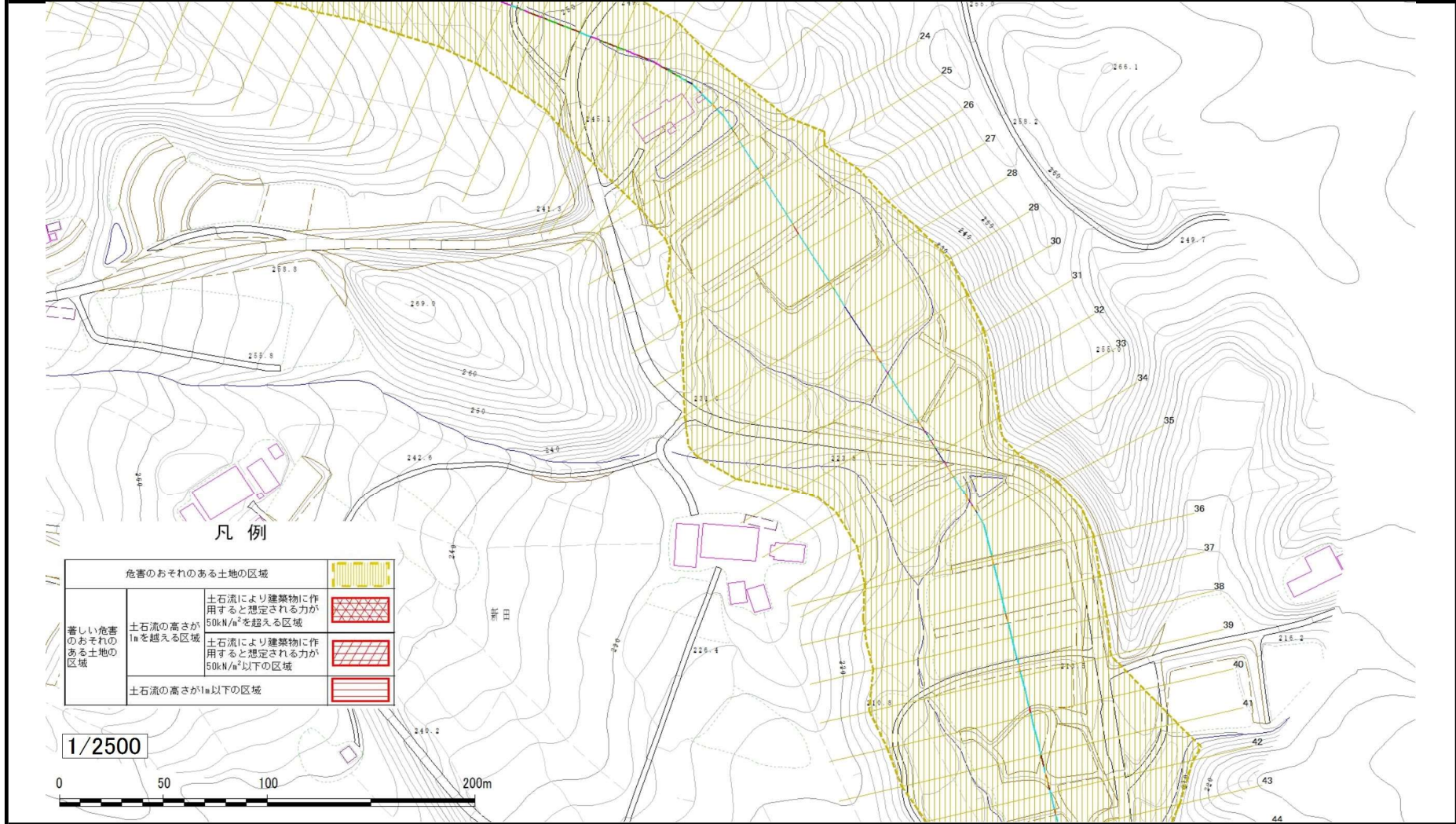


土石流区域調査

様式3-1-2 危害のおそれのある土地、著しい危害のおそれのある土地の設定図(分割図)

調査年度 平成24年度

溪流の位置 溪流番号 B165112 溪流名 新田の沢3 所在地 岩手県一関市大東町沖田字新田

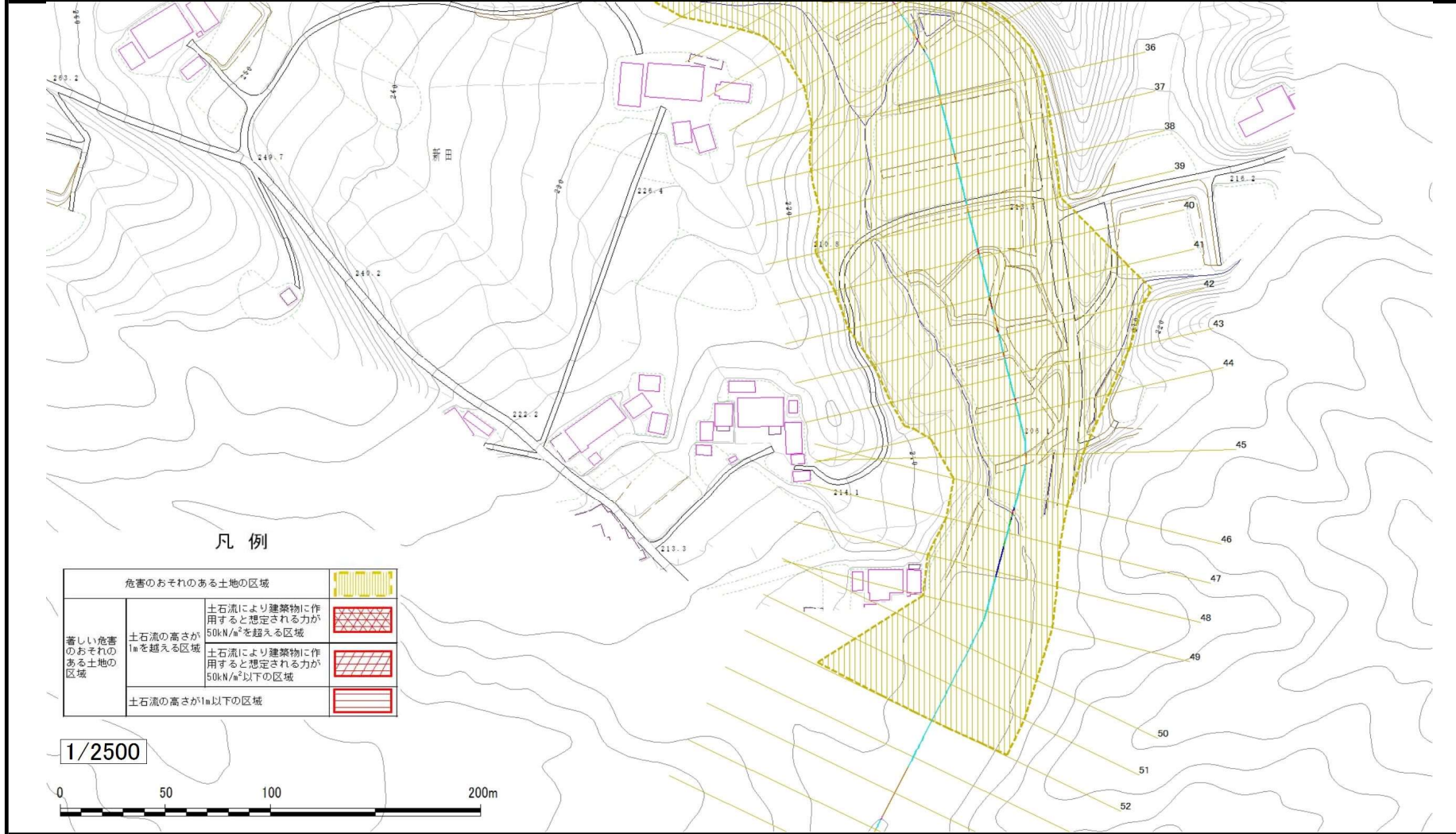


土石流区域調査

様式3-1-3 危害のおそれのある土地、著しい危害のおそれのある土地の設定図(分割図)

調査年度 平成24年度

溪流の位置 溪流番号 B165112 溪流名 新田の沢3 所在地 岩手県一関市大東町沖田字新田



土石流区域調査

様式3-2 建築物に作用すると想定される衝撃に関する事項

調査年度 平成24年度

溪流番号 B165112
溪流名 新田の沢3
所在地 岩手県一関市大東町沖田字新田

横断測線番号	土石流の高さh(m)	土石流の流体力Fd(kN/m ²)	建築物の耐力P2(kN/m ²)	横断測線番号	土石流の高さh(m)	土石流の流体力Fd(kN/m ²)	建築物の耐力P2(kN/m ²)
No.0	0.41	23.92	16.25	No.27	0.26	2.70	25.28
No.1	0.38	19.91	17.72	No.28	0.26	2.38	25.04
No.2	0.35	16.38	19.01	No.29	0.26	2.44	25.31
No.3	0.37	14.84	18.16	No.30	0.26	2.30	24.98
No.4	0.34	11.94	19.64	No.31	0.26	2.35	25.24
No.5	0.24	6.60	27.40	No.32	0.26	2.21	24.89
No.6	0.20	4.95	31.53	No.33	0.26	2.00	24.62
No.7	0.18	3.97	34.63	No.34	0.26	2.13	25.32
No.8	0.16	2.97	38.33	No.35	0.26	2.11	25.22
No.9	0.15	2.25	41.10	No.36	0.27	1.88	24.40
No.10	0.15	2.03	41.90	No.37	0.26	1.98	25.00
No.11	0.15	1.83	42.51	No.38	0.26	1.94	24.78
No.12	0.15	1.75	42.73	No.39	0.26	2.02	25.25
No.13	0.15	1.61	43.03	No.40	0.27	1.79	24.21
No.14	0.14	1.66	43.69	No.41	0.27	1.74	24.11
No.15	0.14	1.64	43.37	No.42	0.27	1.79	24.38
No.16	0.17	1.96	37.78	No.43	0.27	1.77	24.26
No.17	0.26	3.45	25.12	No.44	0.27	1.65	23.85
No.18	0.26	3.50	25.29	No.45	0.28	1.59	23.68
No.19	0.26	3.35	25.06	No.46	0.28	1.53	23.51
No.20	0.26	3.18	25.13	No.47	0.28	1.49	23.38
No.21	0.26	3.20	25.21	No.48	0.27	1.55	23.77
No.22	0.26	3.18	25.14	No.49	0.29	1.37	22.90
No.23	0.26	3.18	25.13	No.50	0.30	1.18	22.04
No.24	0.26	3.06	25.17	No.51	0.30	1.15	21.87
No.25	0.26	3.08	25.23	No.52	0.33	0.84	19.79
No.26	0.26	2.68	25.17	No.53	0.34	0.83	19.69

