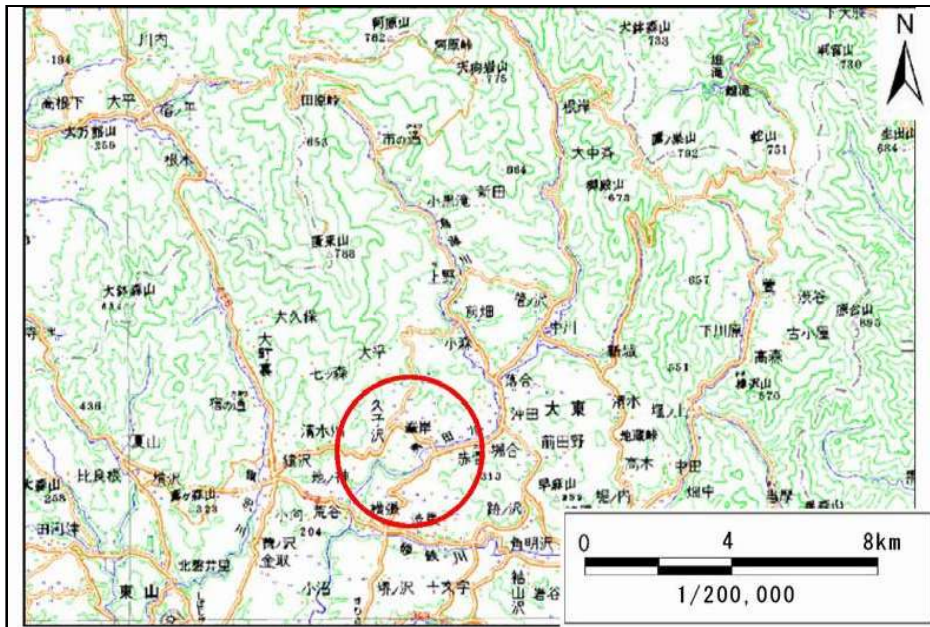


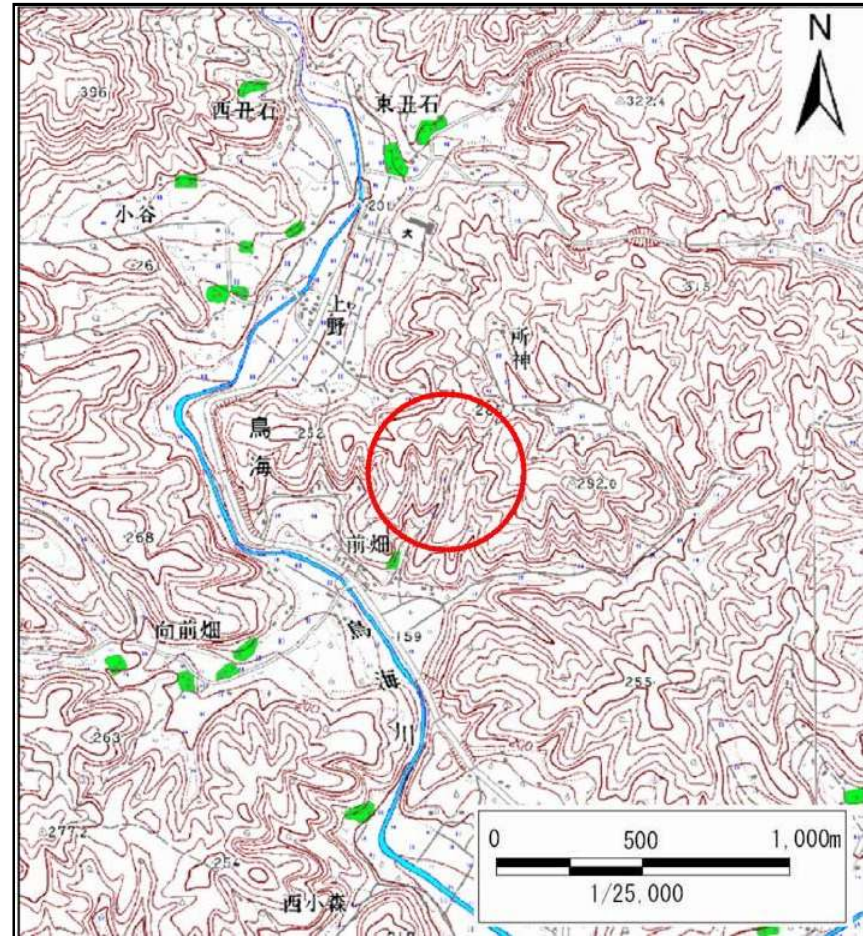
土砂災害防止に関する基礎調査(土石流)

表紙 位置,位置図

自然現象の種類	土石流
溪流番号	B165106-2
水系名	北上川
河川名	鳥海川
溪流名	前畑の沢
所在地	岩手県一関市大東町鳥海字前畑
調査機関	岩手県県南広域振興局土木部千厩土木センター



位置図(S=1:200,000)

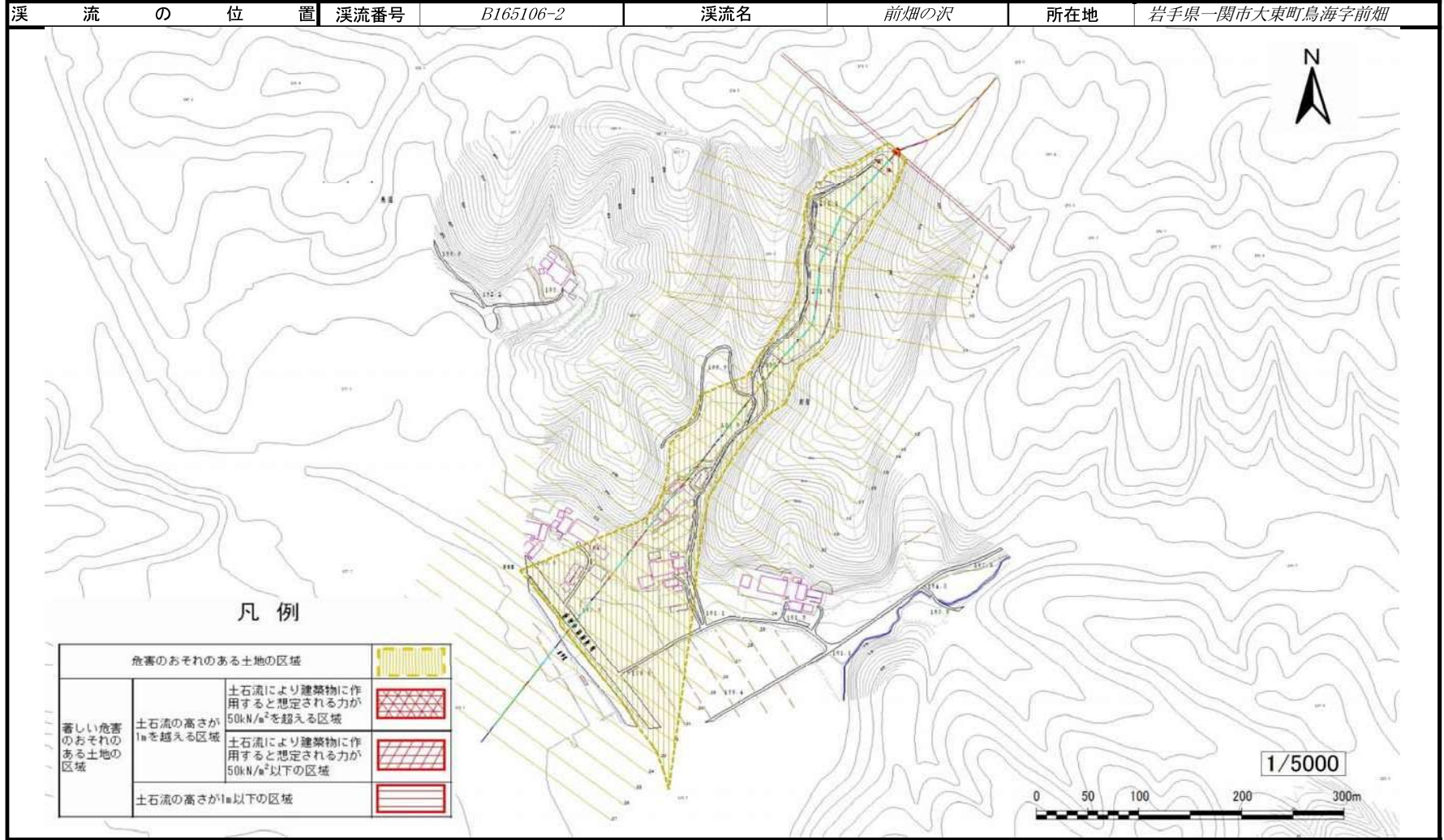


概況図(S=1:25,000)

土石流区域調査

様式3-1 危害のおそれのある土地、著しい危害のおそれのある土地の設定図

調査年度 平成25年度
所在地 岩手県一関市大東町鳥海字前畑

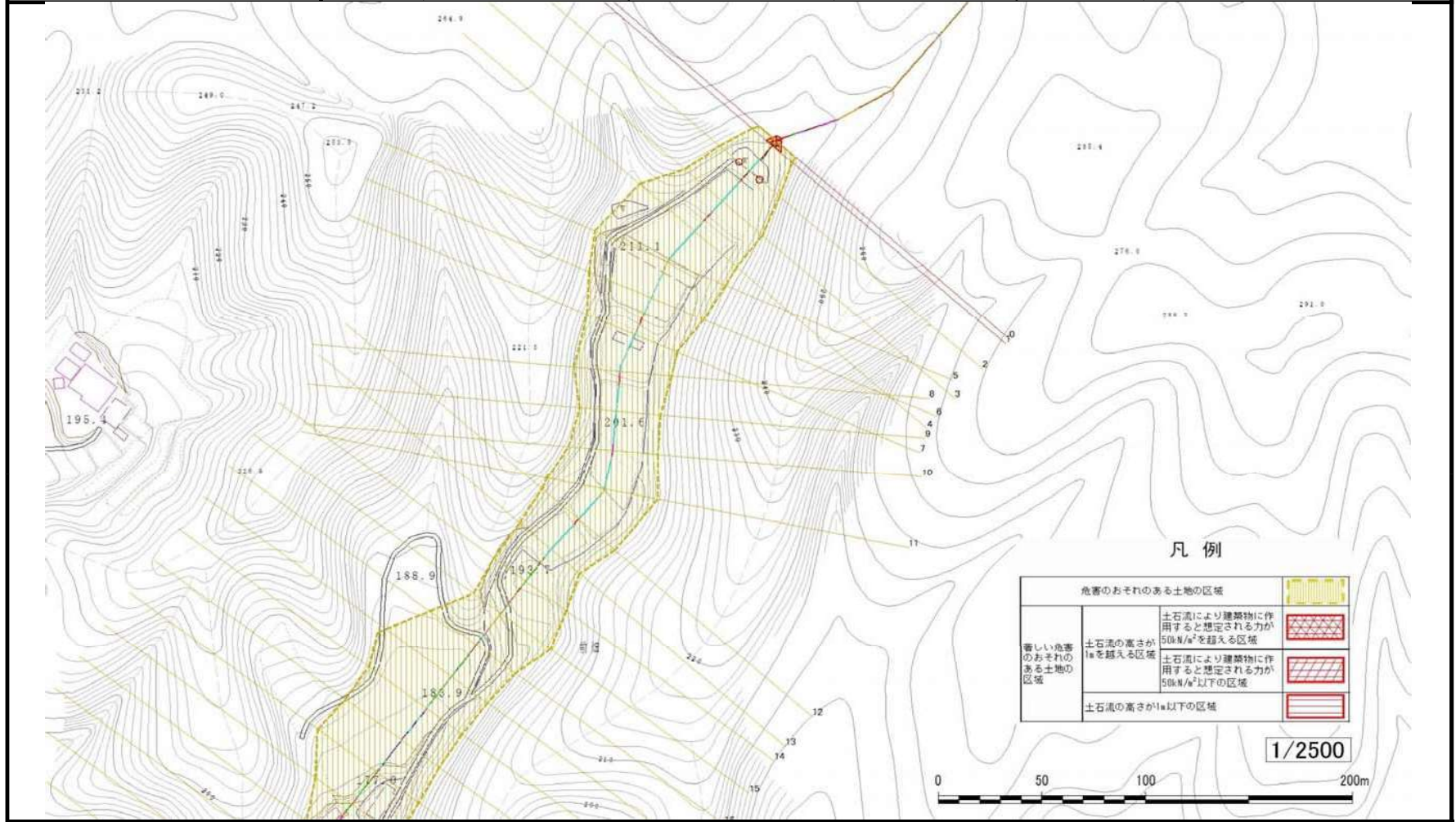


土石流区域調査

様式3-1-1 危害のおそれのある土地、著しい危害のおそれのある土地の設定図(分割図)

調査年度 平成25年度

溪流の位置 溪流番号 B165106-2 溪流名 前畑の沢 所在地 岩手県一関市大東町鳥海字前畑

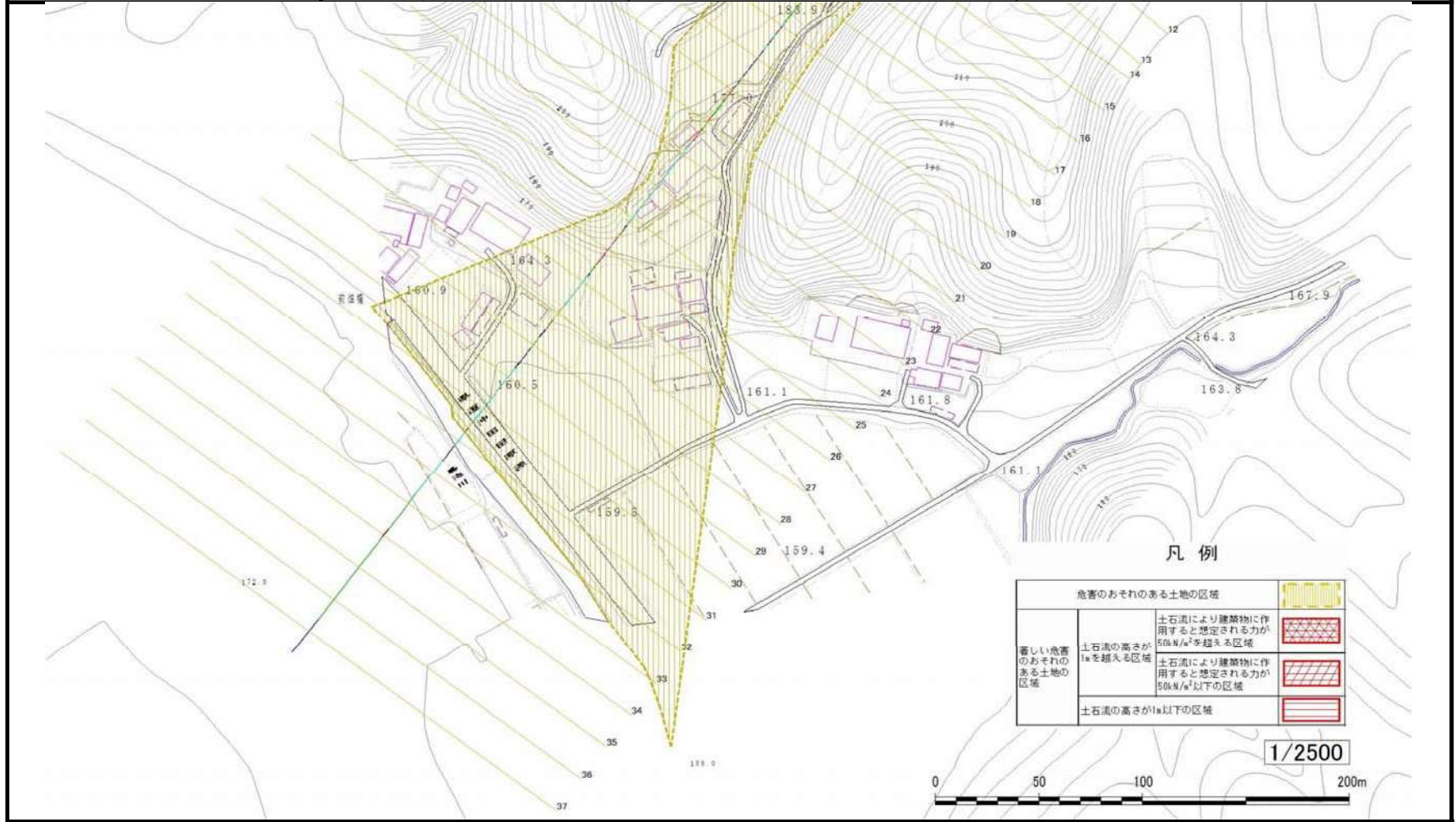


土石流区域調書

様式3-1-2 危害のおそれのある土地、著しい危害のおそれのある土地の設定図(分割図)

調査年度 平成25年度

溪流の位置 溪流番号 B165106-2 溪流名 前畑の沢 所在地 岩手県一関市大東町鳥海字前畑



土石流区域調査

様式3-2 建築物に作用すると想定される衝撃に関する事項

調査年度 平成25年度

溪流の位置
溪流番号
B165106-2
溪流名
前畑の沢
所在地
岩手県一関市大東町鳥海字前畑

横断測線番号	土石流の高さh(m)	土石流の流体力Fd(kN/m ²)	建築物の耐力P2(kN/m ²)	横断測線番号	土石流の高さh(m)	土石流の流体力Fd(kN/m ²)	建築物の耐力P2(kN/m ²)
No.0	0.54	25.88	12.87	No.27	0.22	2.00	29.25
No.1	0.39	17.00	16.97	No.28	0.22	1.95	28.90
No.2	0.33	12.09	20.00	No.29	0.22	2.01	29.33
No.3	0.19	4.93	32.91	No.30	0.22	1.99	29.15
No.4	0.17	3.73	37.40	No.31	0.21	2.10	29.91
No.5	0.14	2.18	44.95	No.32	0.27	1.29	24.24
No.6	0.13	1.57	47.89	No.33	0.29	1.02	22.72
No.7	0.13	1.62	48.61	No.34	0.00	0.00	0.00
No.8	0.13	1.06	48.82	No.35	0.00	0.00	0.00
No.9	0.12	1.10	49.77	No.36	0.00	0.00	0.00
No.10	0.13	0.90	48.37	No.37	0.00	0.00	0.00
No.11	0.13	0.93	48.99				
No.12	0.13	0.91	48.45				
No.13	0.13	0.74	47.24				
No.14	0.13	0.75	47.52				
No.15	0.13	0.82	49.37				
No.16	0.16	1.62	39.49				
No.17	0.21	2.42	30.16				
No.18	0.21	2.37	29.85				
No.19	0.22	2.24	29.08				
No.20	0.22	2.29	29.33				
No.21	0.22	2.34	29.65				
No.22	0.24	1.90	26.88				
No.23	0.25	1.66	25.53				
No.24	0.26	1.41	24.73				
No.25	0.24	1.70	27.09				
No.26	0.22	2.01	29.32				