

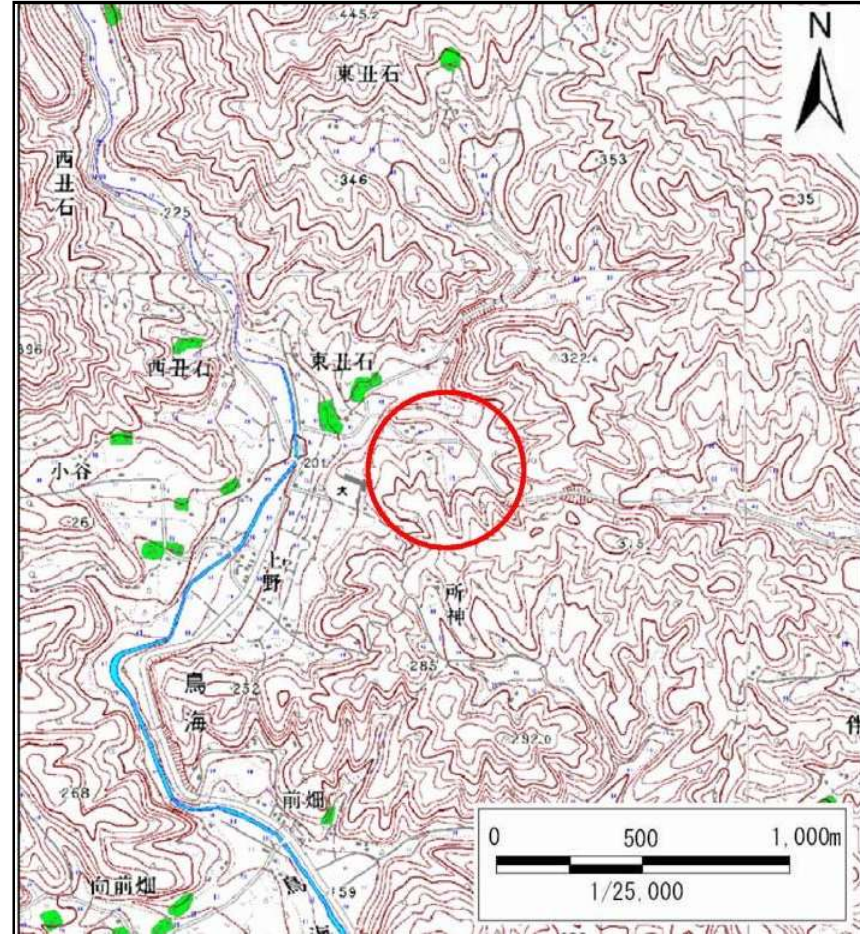
土砂災害防止に関する基礎調査(土石流)

表紙 位置,位置図

自然現象の種類	土石流
溪流番号	B165104-2
水系名	北上川
河川名	鳥海川
溪流名	東丑石5
所在地	岩手県一関市大東町鳥海字東丑石
調査機関	岩手県南広域振興局土木部千厩土木センター



位置図(S=1:200,000)

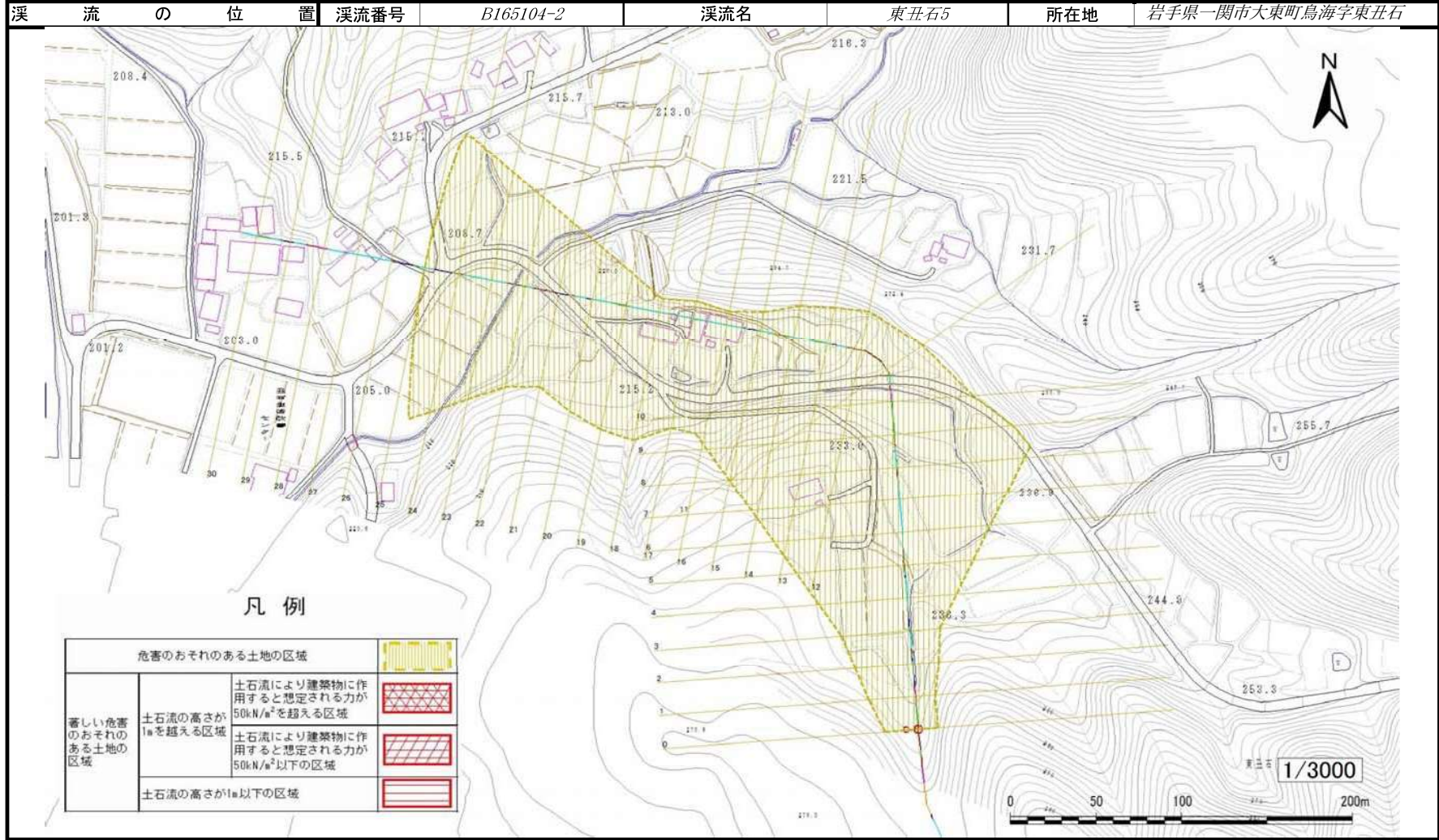


概況図(S=1:25,000)

土石流区域調書

様式3-1 危害のおそれのある土地、著しい危害のおそれのある土地の設定図

調査年度	平成25年度
所在地	岩手県一関市大東町鳥海字東丑石

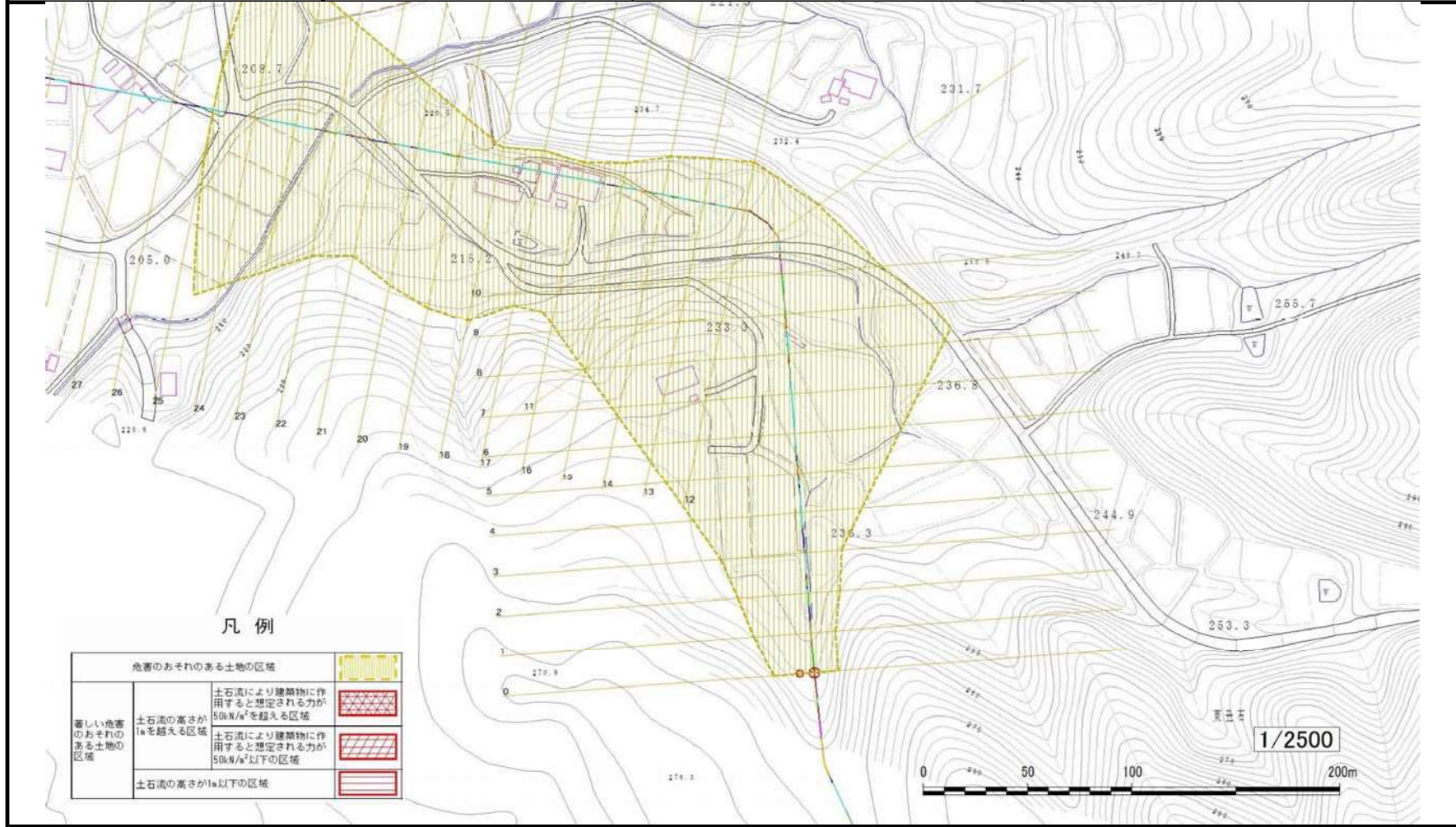


土石流区域調書

様式3-1-1 危害のおそれのある土地、著しい危害のおそれのある土地の設定図(分割図)

調査年度 平成25年度

溪流の位置 溪流番号 B165104-2 溪流名 東丑石5 所在地 岩手県一関市大東町鳥海字東丑石

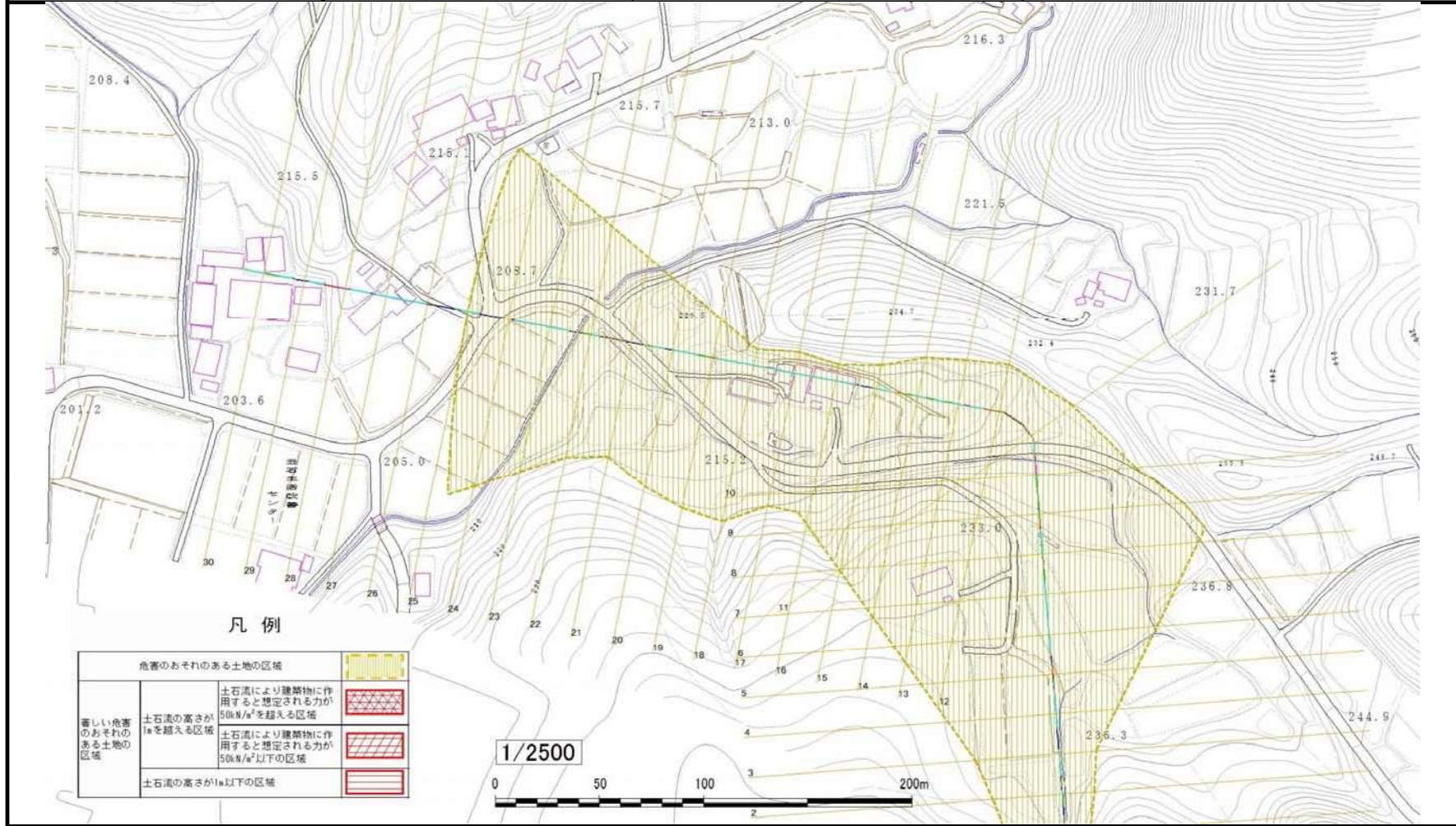


土石流区域調書

様式3-1-2 危害のおそれのある土地、著しい危害のおそれのある土地の設定図(分割図)

調査年度 平成25年度

溪流の位置 溪流番号 B165104-2 溪流名 東丑石5 所在地 岩手県一関市大東町鳥海字東丑石



土石流区域調査

様式3-2 建築物に作用すると想定される衝撃に関する事項

調査年度 平成25年度

溪流の位置
溪流番号
B165104-2
溪流名
東丑石5
所在地
岩手県一関市大東町鳥海字東丑石

横断測線番号	土石流の高さh(m)	土石流の流体力Fd(kN/m ²)	建築物の耐力P2(kN/m ²)	横断測線番号	土石流の高さh(m)	土石流の流体力Fd(kN/m ²)	建築物の耐力P2(kN/m ²)
No.0	0.34	11.88	19.70	No.27	0.32	0.76	20.54
No.1	0.29	7.09	22.47	No.28	0.41	0.43	16.52
No.2	0.35	6.94	18.80	No.29	0.28	0.91	23.38
No.3	0.33	5.31	19.88	No.30	0.30	0.81	22.14
No.4	0.25	3.05	26.37				
No.5	0.24	2.81	26.46				
No.6	0.24	2.92	26.95				
No.7	0.25	2.07	26.17				
No.8	0.25	1.67	25.45				
No.9	0.25	1.70	25.62				
No.10	0.26	1.55	25.10				
No.11	0.26	1.50	24.95				
No.12	0.24	1.70	26.47				
No.13	0.23	1.85	27.52				
No.14	0.24	1.80	27.17				
No.15	0.24	1.82	27.32				
No.16	0.23	1.93	28.15				
No.17	0.24	1.81	27.29				
No.18	0.25	1.61	25.82				
No.19	0.26	1.53	25.20				
No.20	0.26	1.50	24.98				
No.21	0.27	1.27	24.04				
No.22	0.27	1.32	24.45				
No.23	0.26	1.41	25.27				
No.24	0.28	1.19	23.66				
No.25	0.30	0.88	21.59				
No.26	0.31	0.81	20.99				