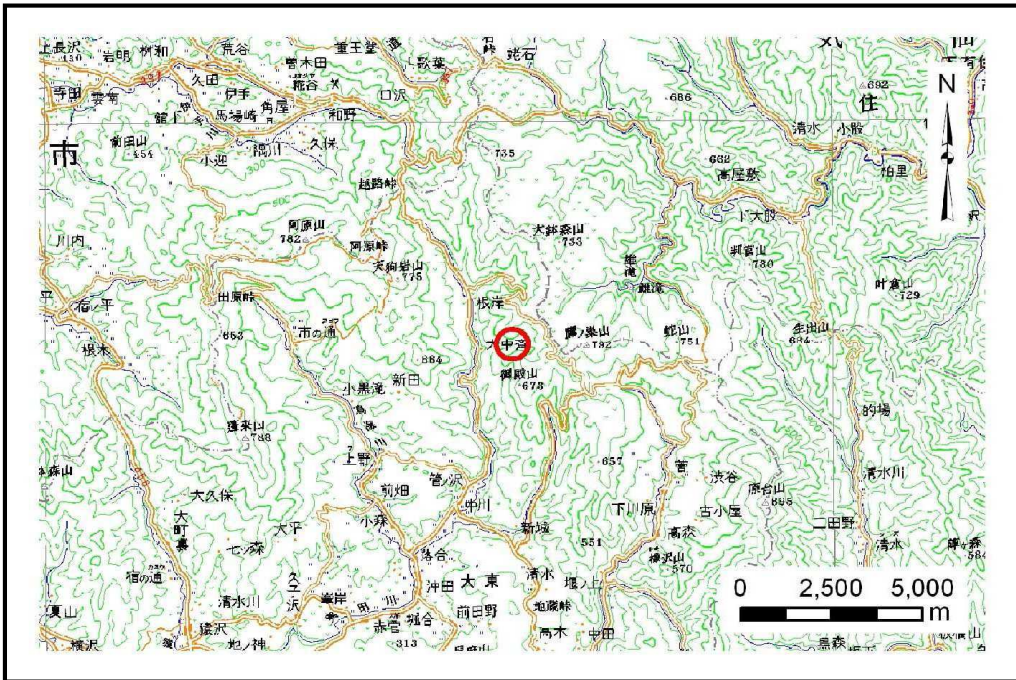


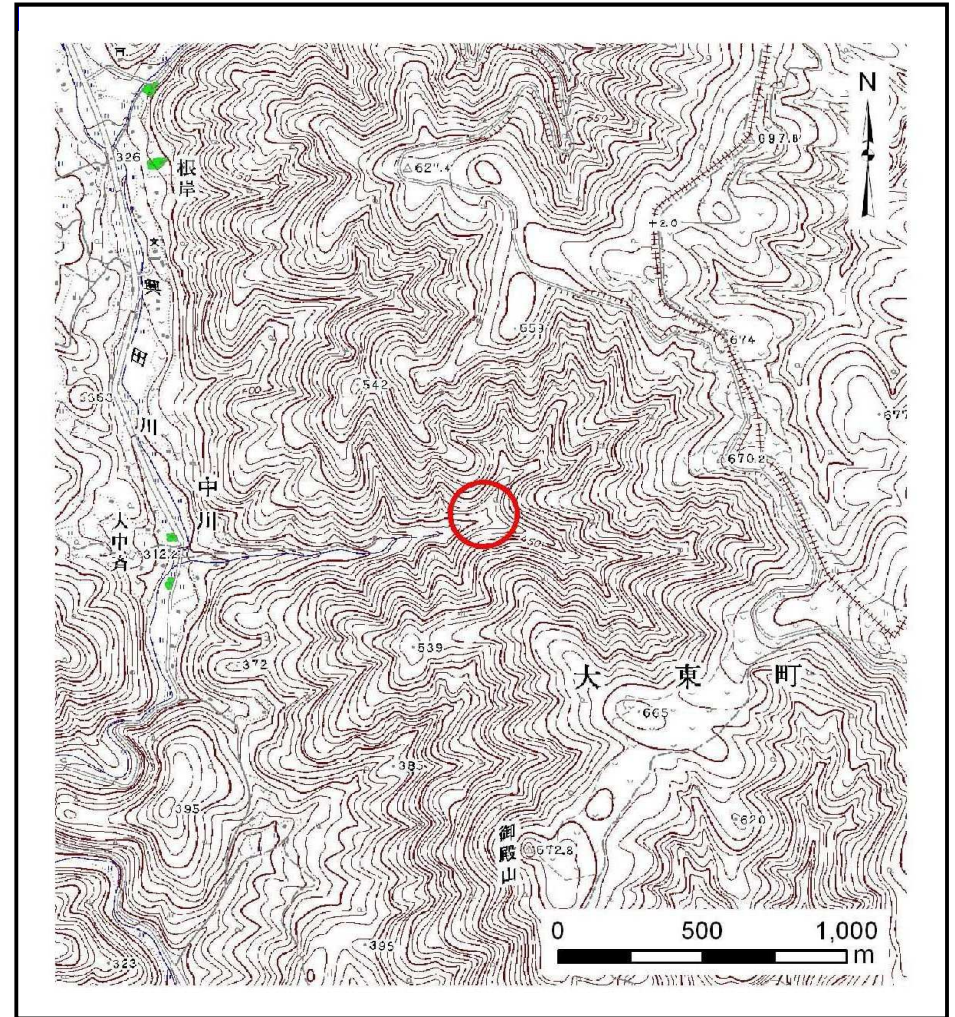
土砂災害防止に関する基礎調査(土石流)

表紙 位置,位置図

自然現象の種類	土石流
溪流番号	B156306
水系名	北上川
河川名	興田川
溪流名	大中斉の沢2
所在地	一関市大東町中川字大中斉
調査機関	岩手県南広域振興局土木部千厩土木センター



位置図(S=1:200,000)



概況図(S=1:25,000)

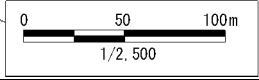
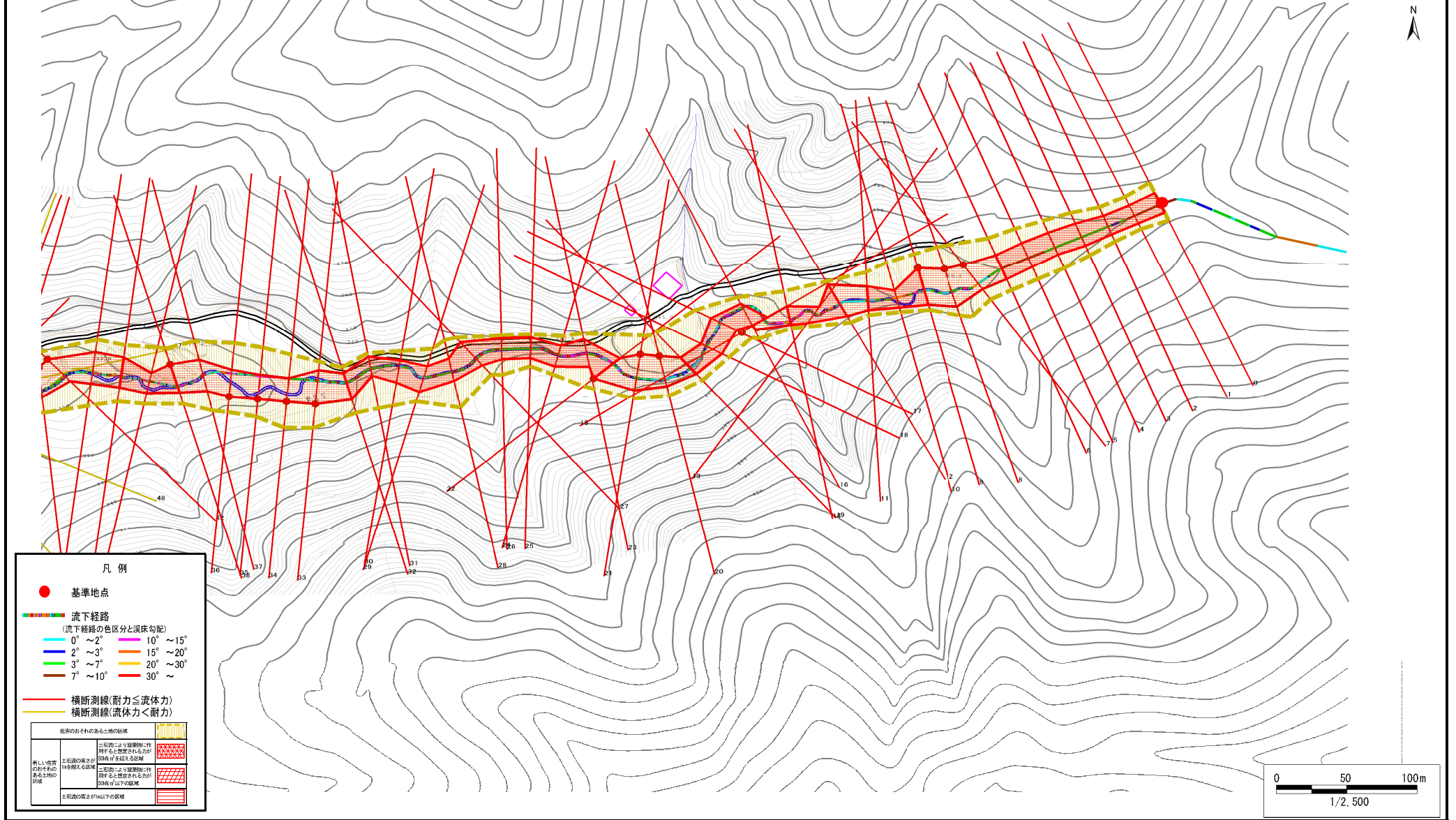
土石流区域調査

様式3-1 危害のおそれのある土地、著しい危害のおそれのある土地の設定図

調査年度

平成23年度

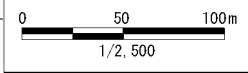
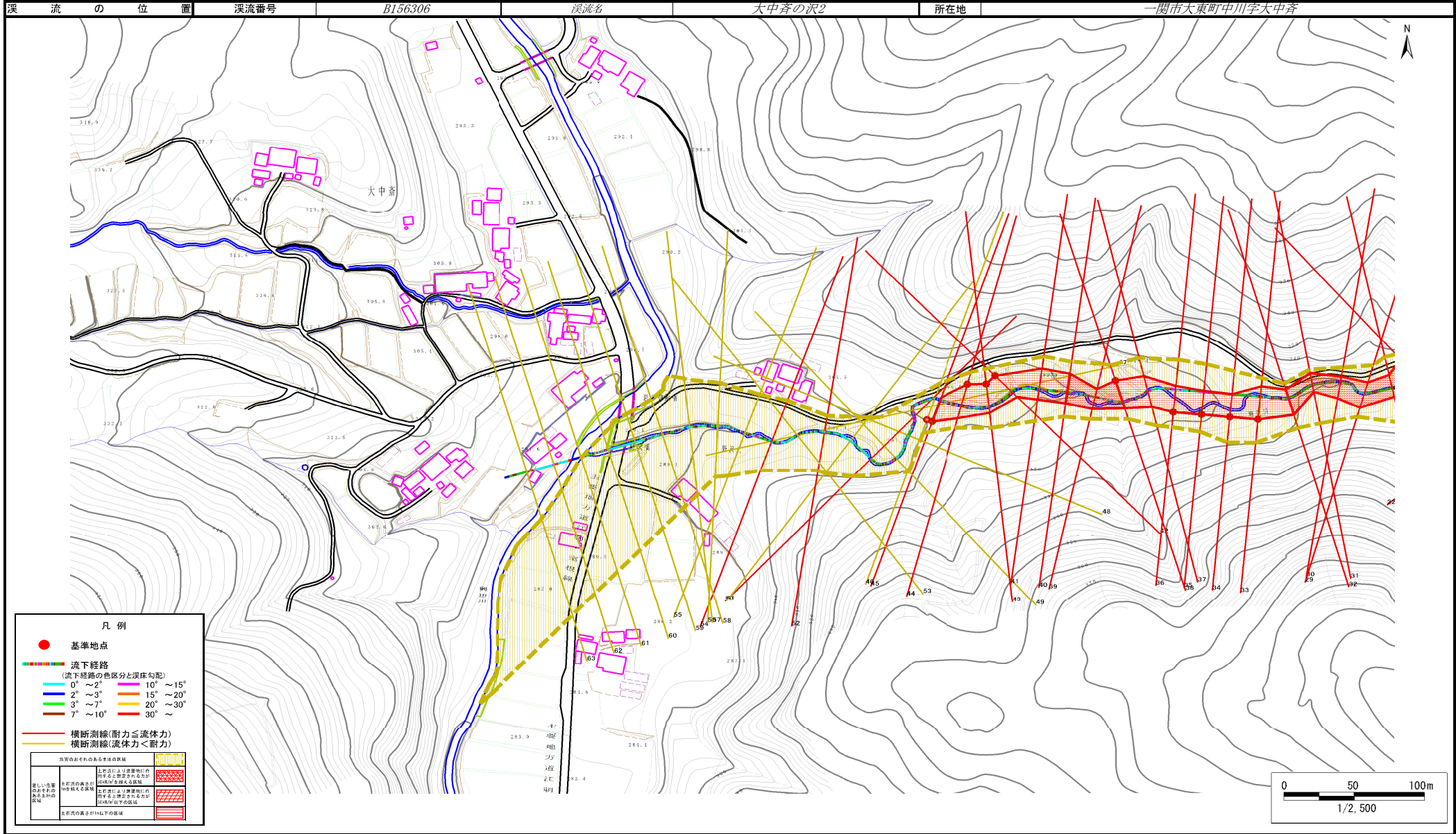
渓流の位置 渓流番号 B156306 渓流名 大中斉の沢2 所在地 一関市大東町中川字大中斉



土石流区域調査

様式3-1 危害のおそれのある土地、著しい危害のおそれのある土地の設定図

調査年度 平成23年度
 所在地 一関市大東町中川字大中斎



土石流区域調書

様式3-2 建築物に作用すると想定される衝撃に関する事項

調査年度 平成23年度

溪流の位置	溪流番号	B156306	溪流名	大中斉の沢2	所在地	一関市大東町中川字大中斉	
横断測線番号	土石流の高さh(m)	土石流の流体力Fd(kN/m ²)	建築物の耐力P2(kN/m ²)	横断測線番号	土石流の高さh(m)	土石流の流体力Fd(kN/m ²)	建築物の耐力P2(kN/m ²)
No.0	1.28	25.05	6.35	No.27	1.07	12.85	7.27
No.1	1.35	27.30	6.13	No.28	1.26	16.83	6.43
No.2	1.35	26.50	6.12	No.29	1.12	15.40	7.00
No.3	1.21	21.55	6.63	No.30	1.24	17.74	6.52
No.4	1.20	22.85	6.65	No.31	1.35	20.02	6.14
No.5	1.16	18.77	6.84	No.32	1.11	15.53	7.04
No.6	1.16	16.42	6.82	No.33	0.81	9.72	9.05
No.7	0.81	10.33	9.08	No.34	0.84	8.89	8.82
No.8	0.78	11.11	9.36	No.35	0.79	9.82	9.19
No.9	0.78	11.06	9.34	No.36	0.79	9.86	9.20
No.10	1.36	25.33	6.10	No.37	0.99	13.36	7.73
No.11	1.15	19.52	6.85	No.38	0.78	10.23	9.31
No.12	0.93	13.32	8.12	No.39	1.29	18.83	6.32
No.13	1.28	23.07	6.36	No.40	1.01	14.24	7.58
No.14	1.30	25.05	6.29	No.41	0.98	13.82	7.75
No.15	0.73	12.50	9.83	No.42	0.80	9.92	9.19
No.16	1.10	20.99	7.09	No.43	0.79	10.09	9.25
No.17	1.04	19.99	7.39	No.44	0.79	10.00	9.22
No.18	1.21	21.95	6.61	No.45	0.84	8.82	8.78
No.19	1.20	21.50	6.67	No.46	0.85	8.44	8.73
No.20	0.79	10.73	9.22	No.47	0.83	8.69	8.84
No.21	0.81	10.28	9.06	No.48	0.83	8.76	8.87
No.22	0.79	10.87	9.27	No.49	0.85	8.08	8.68
No.23	1.11	15.15	7.06	No.50	1.28	15.51	6.36
No.24	1.31	18.85	6.27	No.51	0.85	8.31	8.68
No.25	1.35	17.86	6.12	No.52	1.12	11.55	7.01
No.26	1.34	17.48	6.17	No.53	0.86	8.14	8.62

