

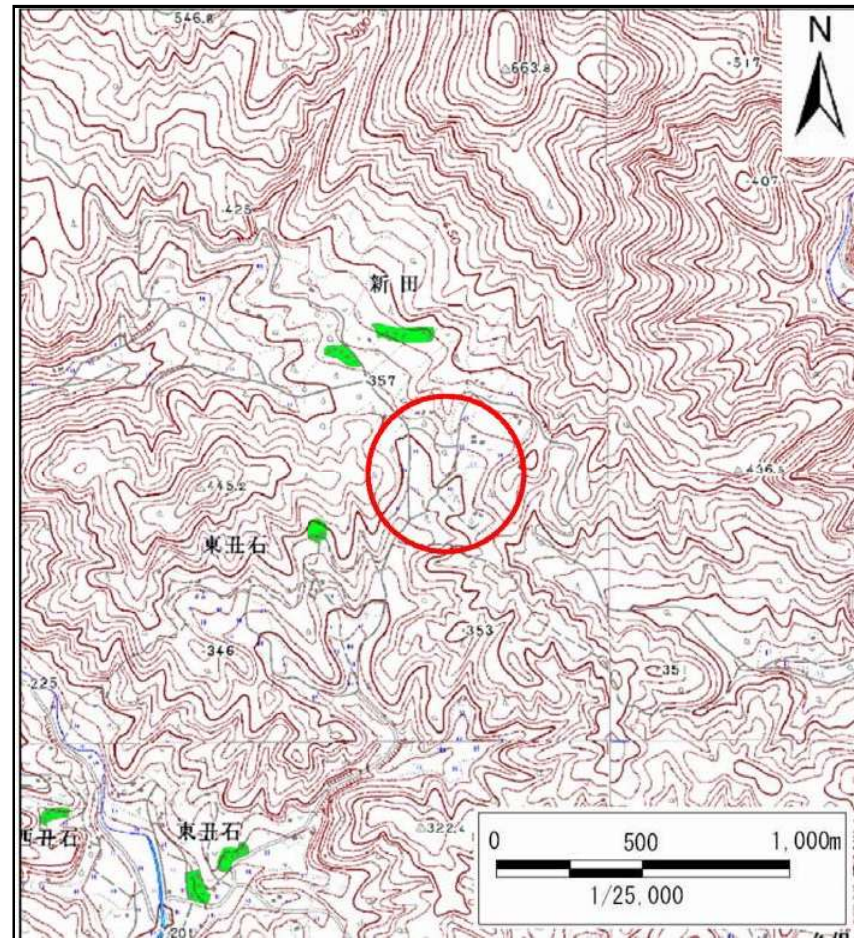
土砂災害防止に関する基礎調査(土石流)

表紙 位置,位置図

自然現象の種類	土石流
溪流番号	B155210-2
水系名	北上川
河川名	鳥海川
溪流名	新田の沢2
所在地	岩手県一関市大東町鳥海字新田
調査機関	岩手県南広域振興局土木部千厩土木センター



位置図(S=1:200,000)



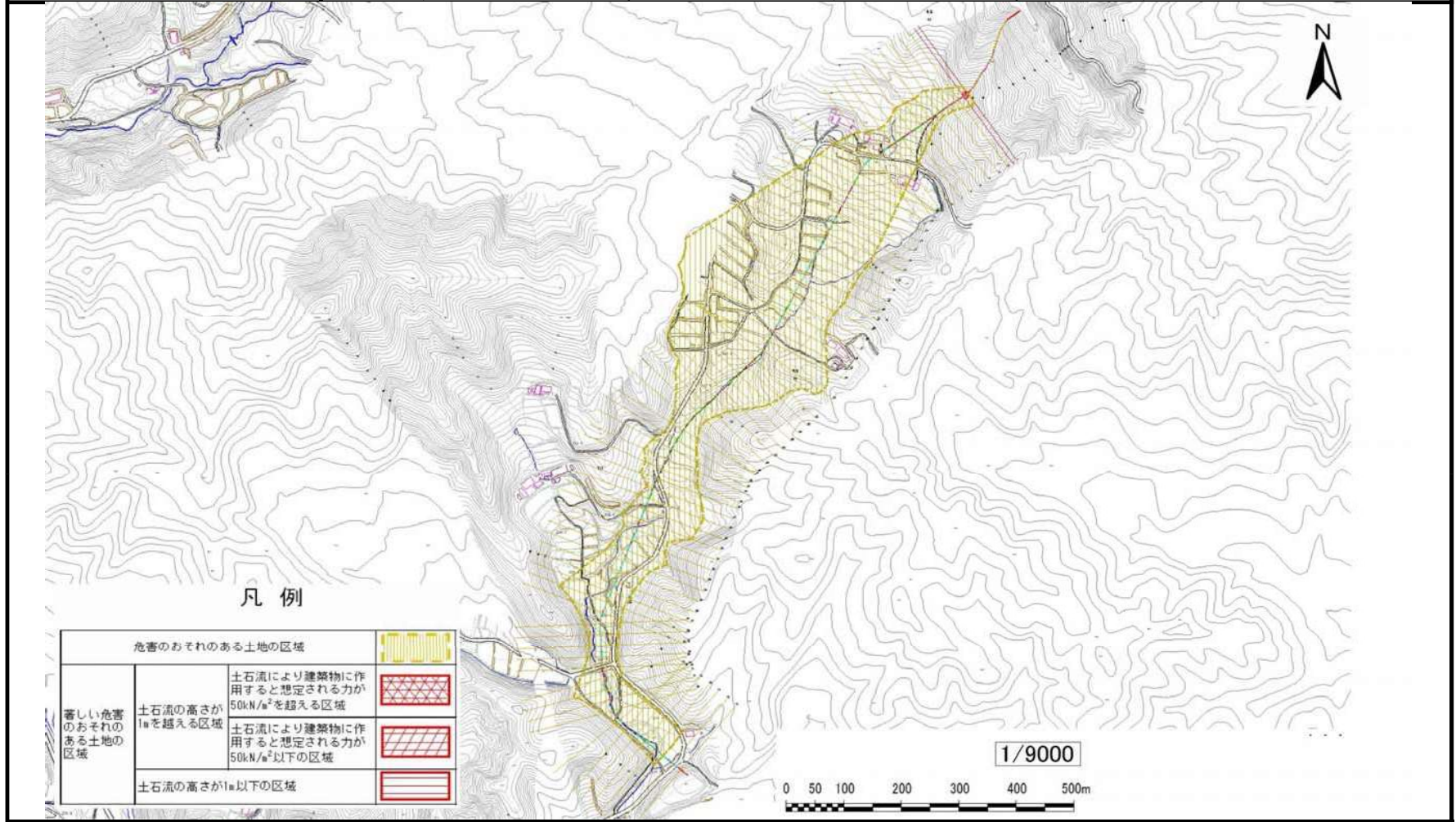
概況図(S=1:25,000)

土石流区域調査

様式3-1 危害のおそれのある土地、著しい危害のおそれのある土地の設定図

調査年度	平成25年度
所在地	岩手県一関市大東町鳥海字新田

溪流の位置	溪流番号	B155210-2	溪流名	新田の沢2	所在地	岩手県一関市大東町鳥海字新田
-------	------	-----------	-----	-------	-----	----------------

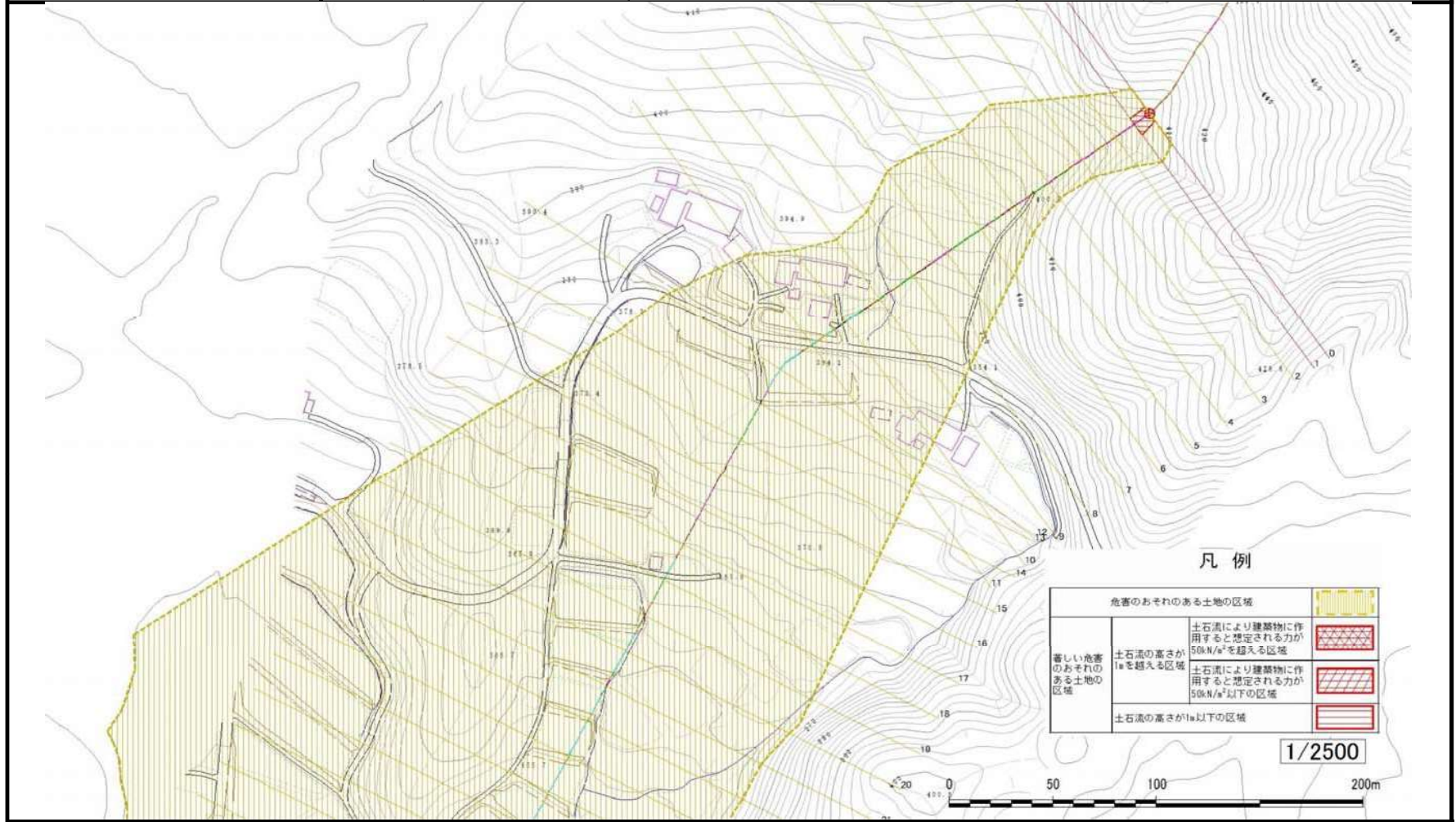


土石流区域調査

様式3-1-1 危害のおそれのある土地、著しい危害のおそれのある土地の設定図(分割図)

調査年度 平成25年度

溪流の位置 溪流番号 B155210-2 溪流名 新田の沢2 所在地 岩手県一関市大東町鳥海字新田



凡例

危害のおそれのある土地の区域		
著しい危害のおそれのある土地の区域	土石流により建築物に作用すると想定される力が50kN/m ² を超える区域	
	土石流により建築物に作用すると想定される力が50kN/m ² 以下の区域	
	土石流の高さが1m以下の区域	

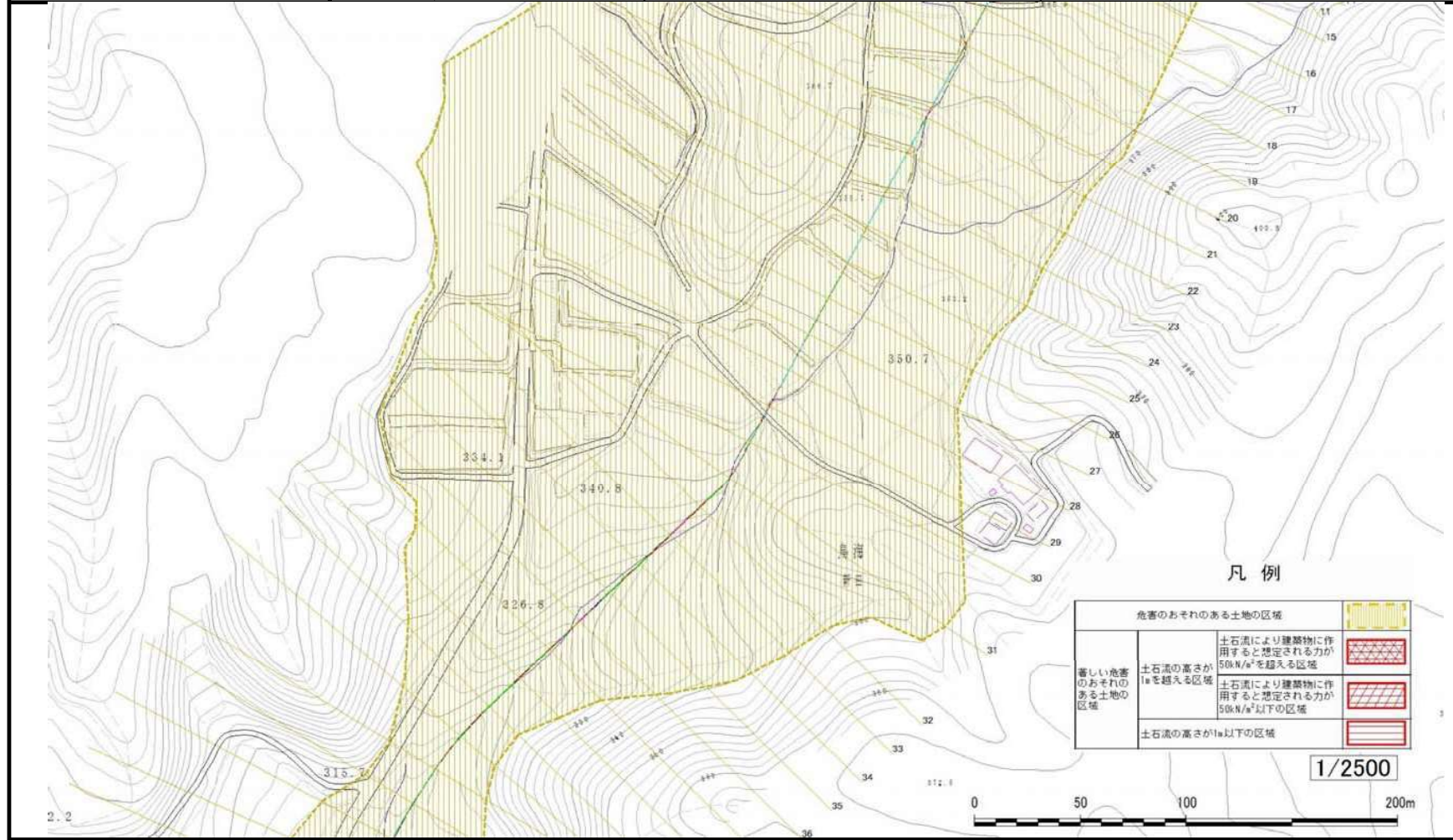
1/2500

土石流区域調査

様式3-1-2 危害のおそれのある土地、著しい危害のおそれのある土地の設定図(分割図)

調査年度 平成25年度

溪流の位置 溪流番号 B155210-2 溪流名 新田の沢2 所在地 岩手県一関市大東町鳥海字新田



凡例

危害のおそれのある土地の区域		
著しい危害のおそれのある土地の区域	土石流の高さが1mを超える区域	
	土石流の高さが1m以下の区域	
土石流の高さが1m以下の区域		

1/2500

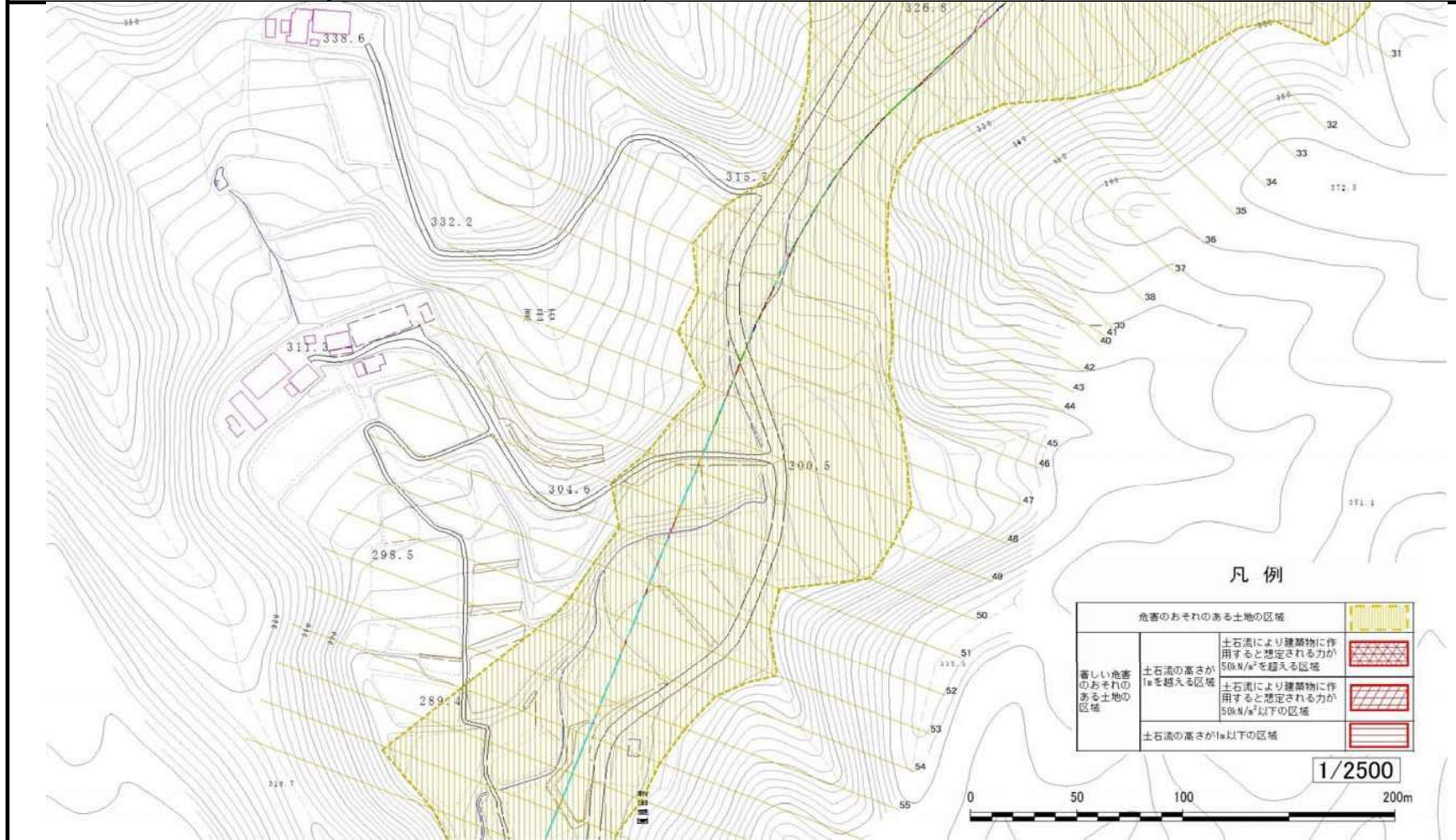


土石流区域調書

様式3-1-3 危害のおそれのある土地、著しい危害のおそれのある土地の設定図(分割図)

調査年度 平成25年度

溪流の位置 溪流番号 B155210-2 溪流名 新田の沢2 所在地 岩手県一関市大東町鳥海字新田

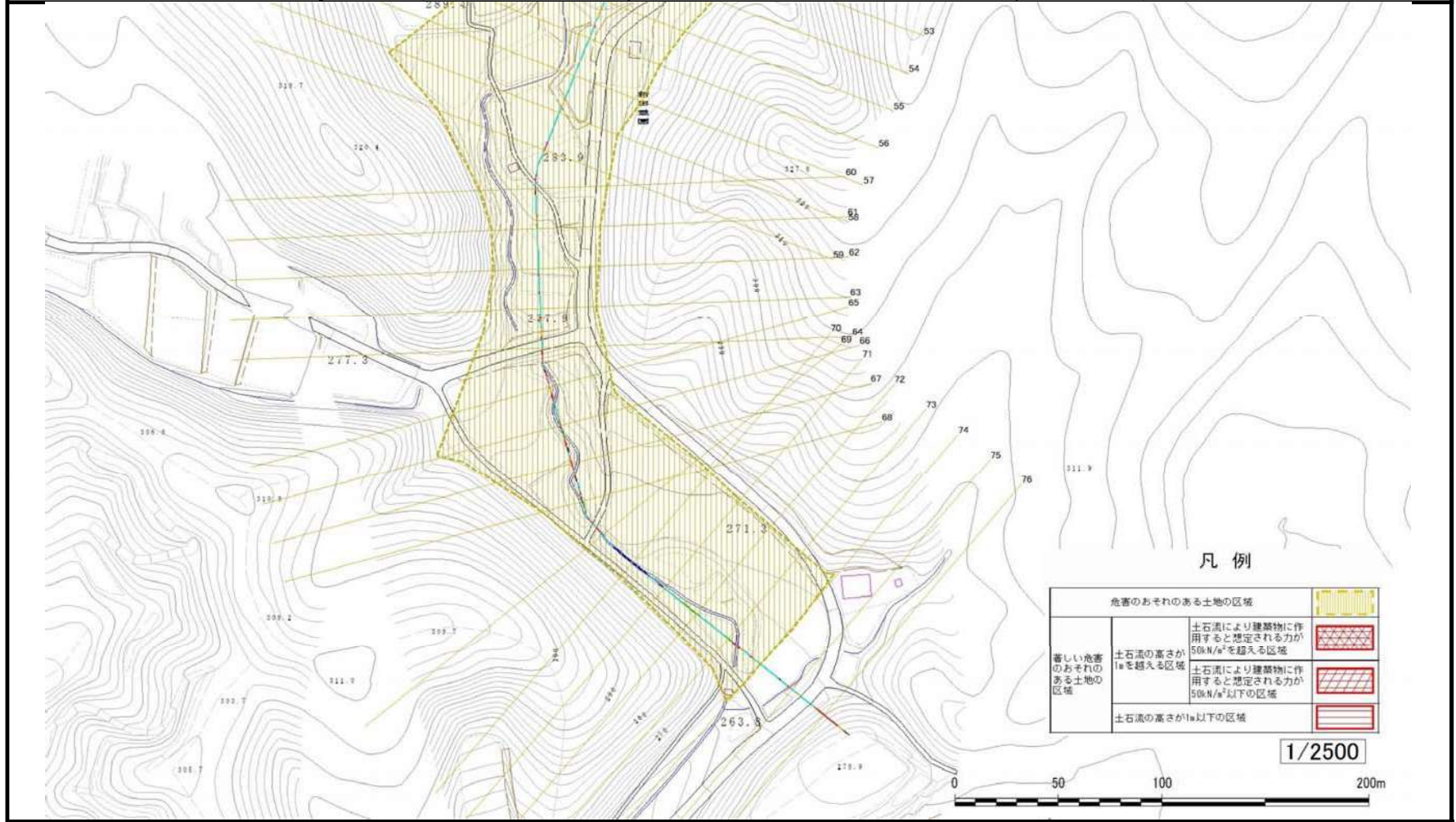


土石流区域調査

様式3-1-4 危害のおそれのある土地、著しい危害のおそれのある土地の設定図(分割図)

調査年度 平成25年度

溪流の位置 溪流番号 B155210-2 溪流名 新田の沢2 所在地 岩手県一関市大東町海字新田



土石流区域調査

様式3-2 建築物に作用すると想定される衝撃に関する事項

調査年度				平成25年度				
溪流の位置		溪流番号	B155210-2	溪流名	新田の沢2	所在地	岩手県一関市大東町鳥海字新田	
横断測線番号	土石流の高さh(m)	土石流の流体力Fd(kN/m ²)	建築物の耐力P2(kN/m ²)	横断測線番号	土石流の高さh(m)	土石流の流体力Fd(kN/m ²)	建築物の耐力P2(kN/m ²)	
No.0	0.41	22.98	16.44	No.27	0.24	1.85	26.42	
No.1	0.37	19.02	18.08	No.28	0.25	1.68	26.07	
No.2	0.36	17.43	18.37	No.29	0.41	3.51	16.33	
No.3	0.32	13.60	20.47	No.30	0.25	1.91	26.14	
No.4	0.33	12.81	19.91	No.31	0.26	2.25	24.71	
No.5	0.32	11.27	20.61	No.32	0.24	2.08	27.20	
No.6	0.22	5.96	29.70	No.33	0.23	2.24	28.15	
No.7	0.18	4.01	35.96	No.34	0.23	2.27	28.34	
No.8	0.16	3.28	39.04	No.35	0.23	2.26	28.29	
No.9	0.14	2.35	43.53	No.36	0.22	2.32	28.63	
No.10	0.14	1.86	45.92	No.37	0.22	2.48	29.60	
No.11	0.13	1.63	46.89	No.38	0.21	2.53	29.85	
No.12	0.13	1.36	47.68	No.39	0.22	2.42	29.22	
No.13	0.13	1.23	47.88	No.40	0.22	2.38	28.97	
No.14	0.13	1.11	47.88	No.41	0.22	2.40	29.09	
No.15	0.13	1.11	47.98	No.42	0.23	2.30	28.53	
No.16	0.13	1.16	49.08	No.43	0.23	2.27	28.35	
No.17	0.13	1.18	49.37	No.44	0.23	2.24	28.19	
No.18	0.13	1.19	49.56	No.45	0.23	2.24	28.18	
No.19	0.34	4.68	19.38	No.46	0.24	1.97	26.47	
No.20	0.23	2.66	28.02	No.47	0.24	2.08	27.22	
No.21	0.23	2.68	28.12	No.48	0.24	2.07	27.10	
No.22	0.23	2.67	28.08	No.49	0.24	2.05	27.00	
No.23	0.23	2.57	27.60	No.50	0.25	1.88	25.91	
No.24	0.24	2.44	26.96	No.51	0.23	2.16	27.67	
No.25	0.24	2.12	26.78	No.52	0.23	2.13	27.49	
No.26	0.24	1.96	26.59	No.53	0.24	2.01	26.76	

土石流区域調書

様式3-2 建築物に作用すると想定される衝撃に関する事項

調査年度	平成25年度
所在地	岩手県一関市大東町鳥海字新田

溪流の位置	溪流番号	B155210-2	溪流名	新田の沢2	所在地	岩手県一関市大東町鳥海字新田	
横断測線番号	土石流の高さh(m)	土石流の流体力Fd(kN/m ²)	建築物の耐力P2(kN/m ²)	横断測線番号	土石流の高さh(m)	土石流の流体力Fd(kN/m ²)	建築物の耐力P2(kN/m ²)
No.54	0.24	2.01	26.78				
No.55	0.24	2.04	26.92				
No.56	0.25	1.88	25.94				
No.57	0.26	1.77	25.18				
No.58	0.26	1.78	25.28				
No.59	0.25	1.84	25.67				
No.60	0.27	1.40	24.05				
No.61	0.26	1.52	25.01				
No.62	0.25	1.60	25.68				
No.63	0.26	1.51	24.96				
No.64	0.26	1.48	24.71				
No.65	0.24	1.71	26.49				
No.66	0.23	1.99	28.45				
No.67	0.24	1.78	27.00				
No.68	0.23	1.88	27.73				
No.69	0.33	2.86	19.92				
No.70	0.39	3.17	17.10				
No.71	0.25	1.71	25.77				
No.72	0.26	1.58	24.87				
No.73	0.26	1.60	24.99				
No.74	0.31	0.93	21.03				
No.75	0.39	0.54	17.24				
No.76	0.00	0.00	0.00				