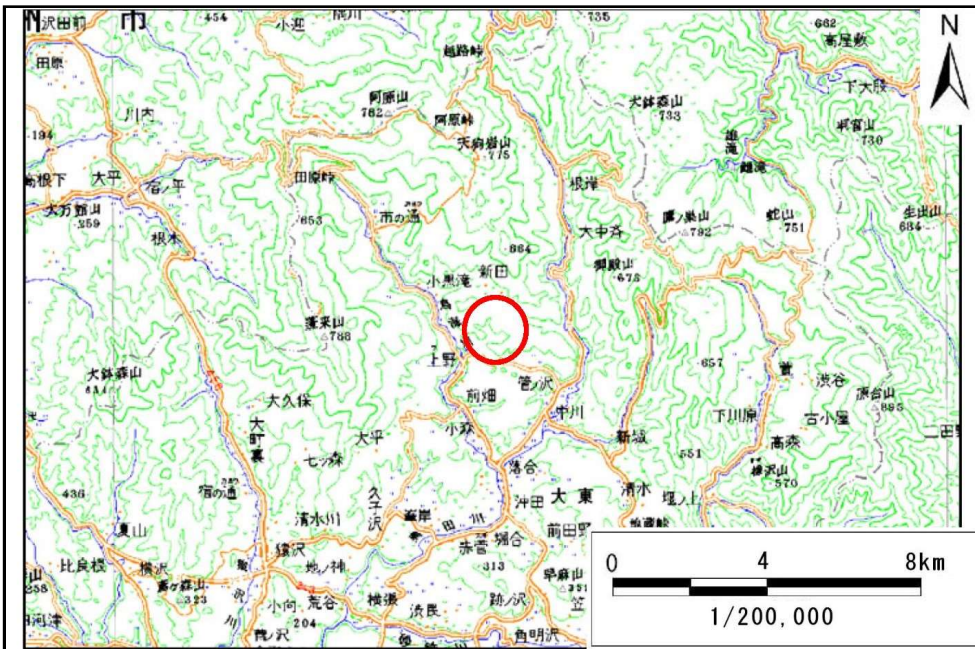


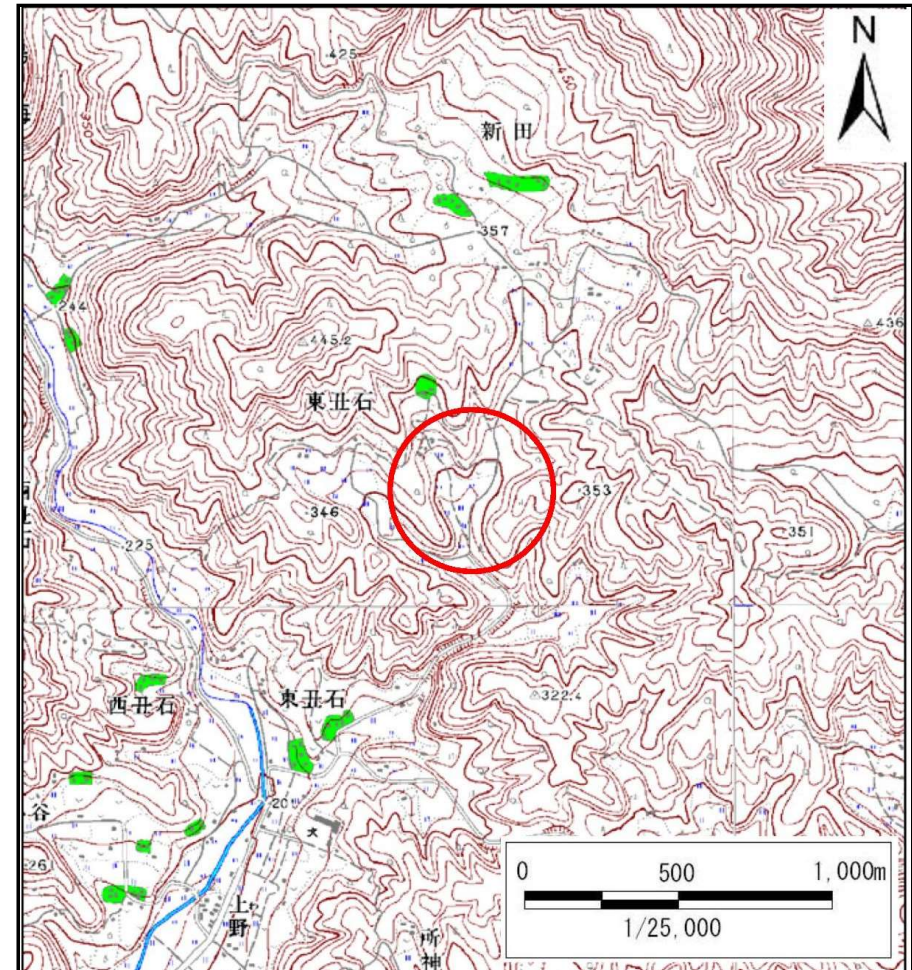
土砂災害防止に関する基礎調査(土石流)

表紙 位置位置図

自然現象の種類	土石流
溪流番号	B155209
水系名	北上川
河川名	鳥海川
溪流名	東丑石の沢
所在地	岩手県一関市大東町鳥海字東丑石
調査機関	岩手県南広域振興局土木部千厩土木センター



位置図(S=1:200,000)



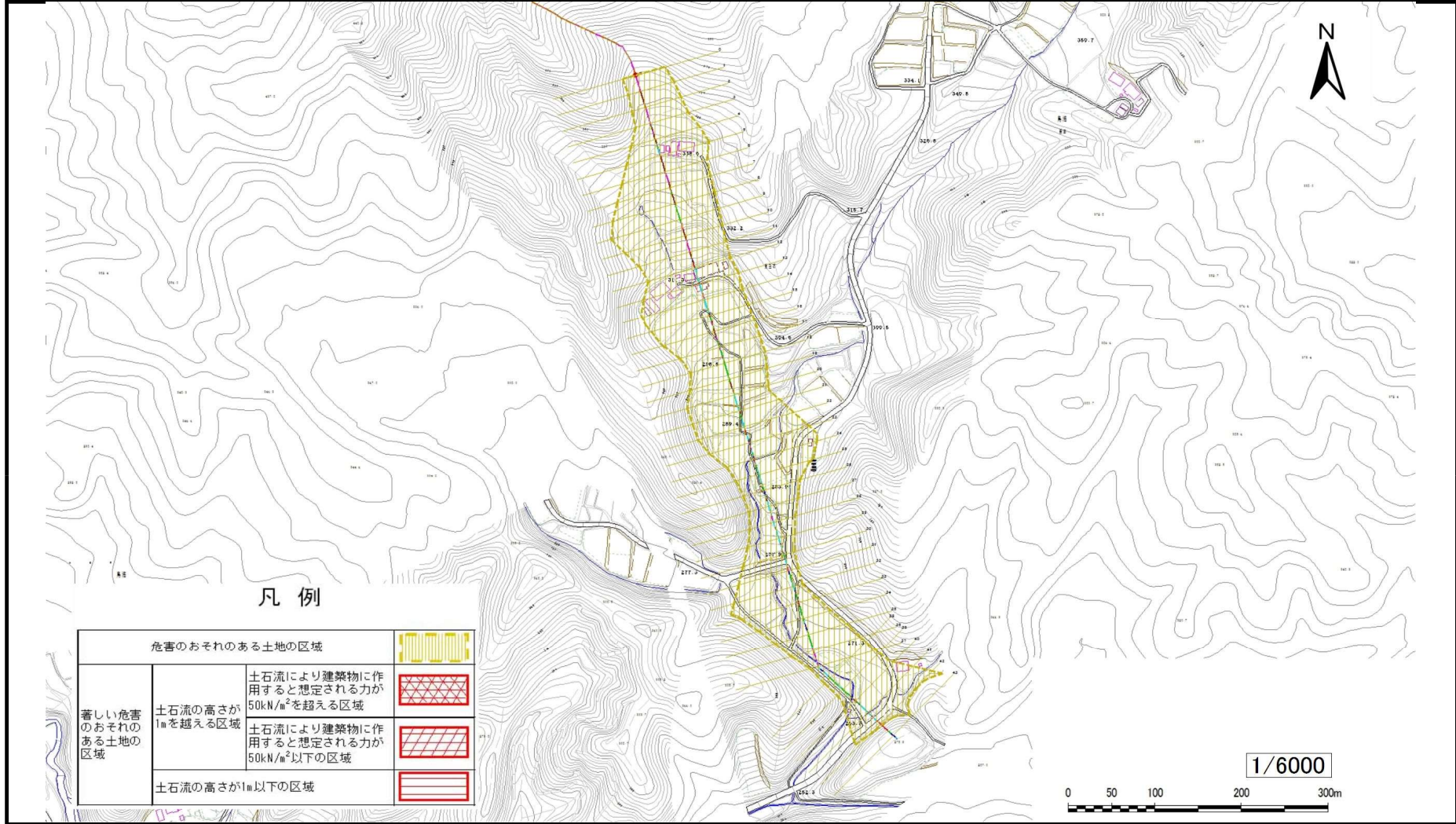
概況図(S=1:25,000)

土石流区域調査書

様式3-1 危害のおそれのある土地、著しい危害のおそれのある土地の設定図

調査年度 平成25年度

溪流の位置 溪流番号 B155209 溪流名 東丑石の沢 所在地 岩手県一関市大東町鳥海字東丑石

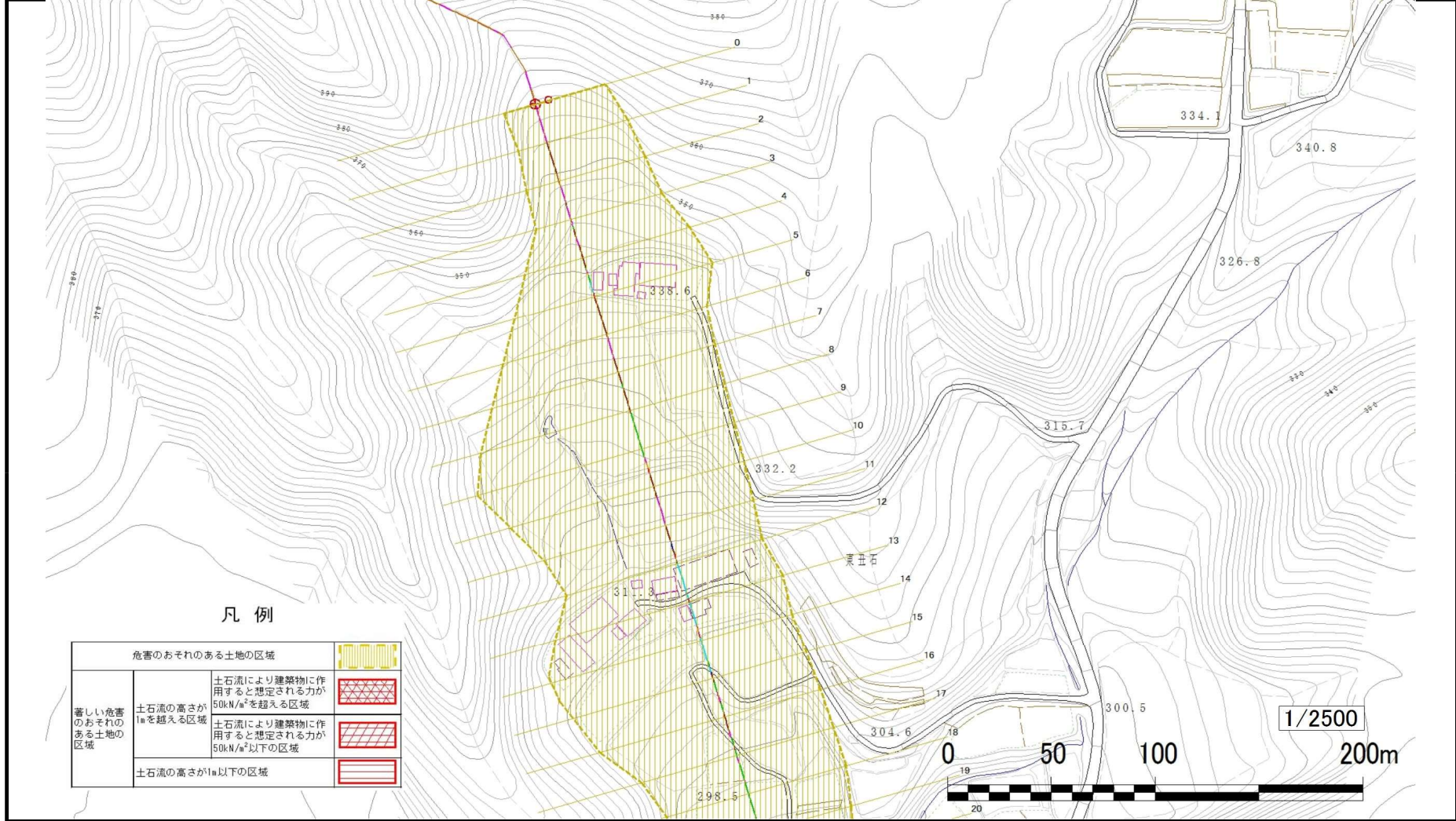


土石流区域調査

様式3-1-1 危害のおそれのある土地、著しい危害のおそれのある土地の設定図(分割図)

調査年度 平成25年度

溪流の位置 溪流番号 B155209 溪流名 東丑石の沢 所在地 岩手県一関市大東町鳥海字東丑石

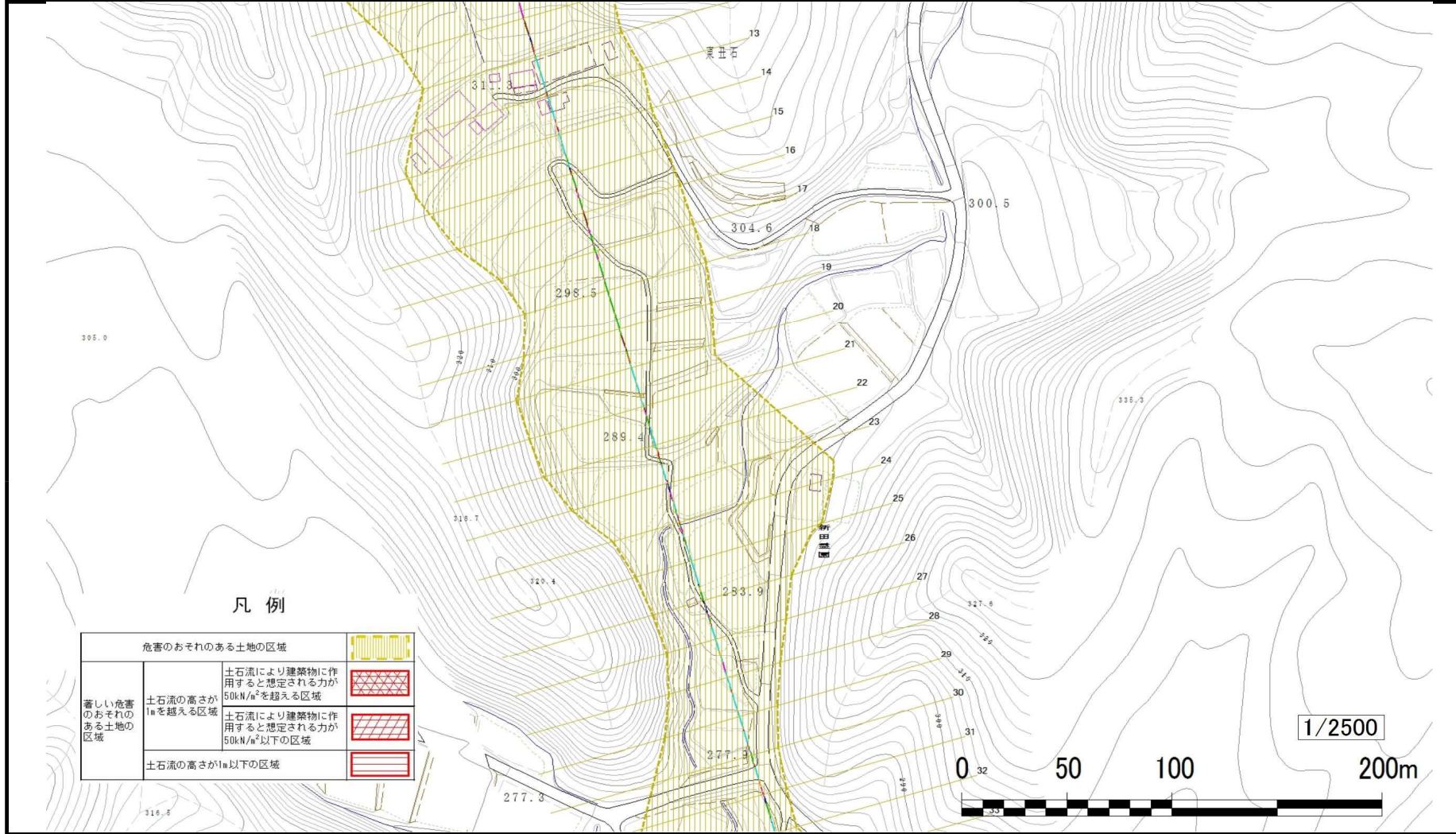


土石流区域調査

様式3-1-2 危害のおそれのある土地、著しい危害のおそれのある土地の設定図(分割図)

調査年度 平成25年度

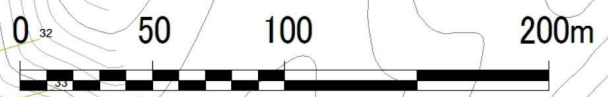
溪流の位置 溪流番号 B155209 溪流名 東丑石の沢 所在地 岩手県一関市大東町鳥海字東丑石



凡例

危害のおそれのある土地の区域		
著しい危害のおそれのある土地の区域	土石流の高さが1mを超える区域 土石流により建築物に作用すると想定される力が50kN/m ² を超える区域	
	土石流の高さが1mを超える区域 土石流により建築物に作用すると想定される力が50kN/m ² 以下の区域	
	土石流の高さが1m以下の区域	

1/2500

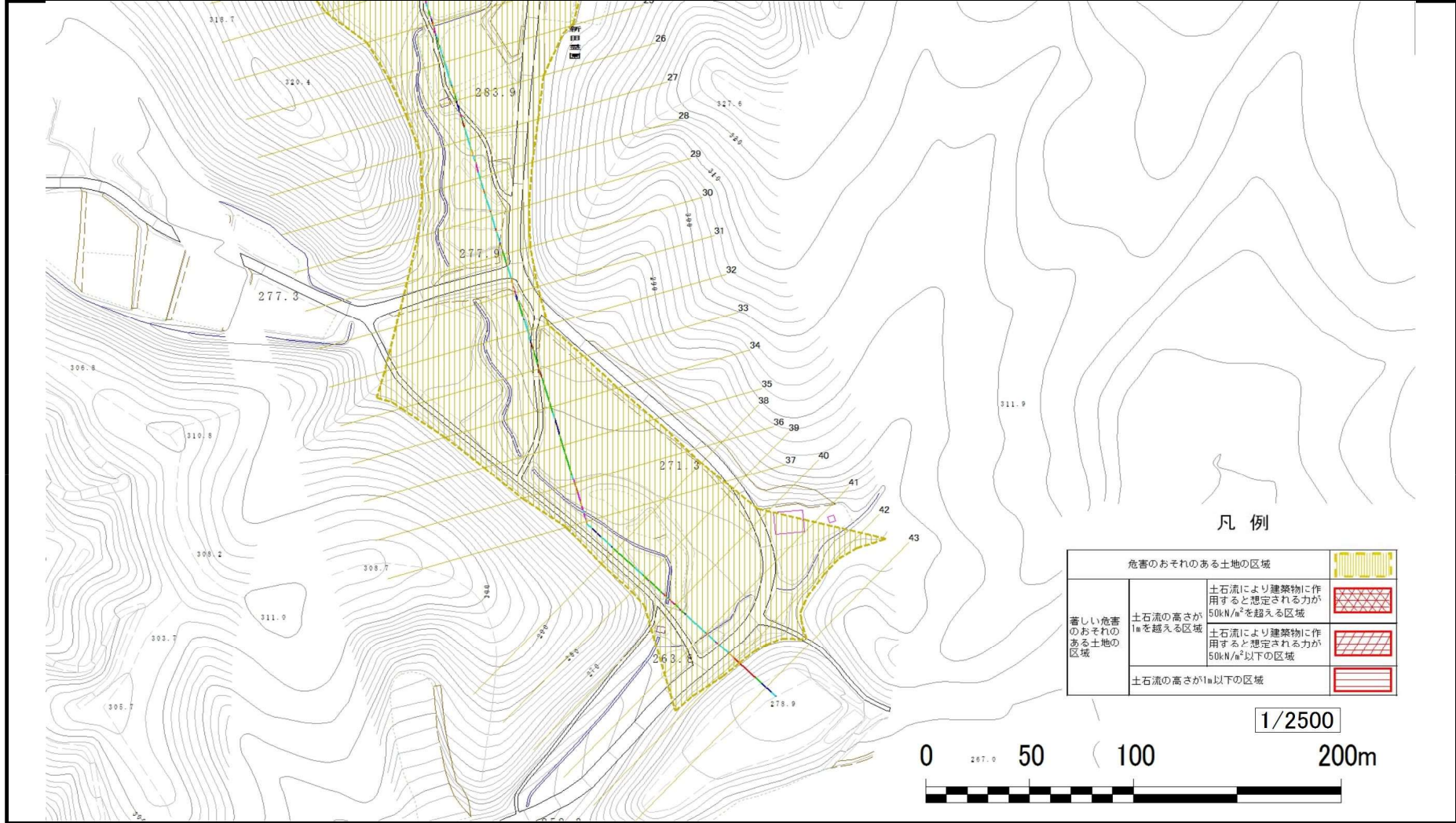


土石流区域調査

様式3-1-3 危害のおそれのある土地、著しい危害のおそれのある土地の設定図(分割図)

調査年度 平成25年度

溪流の位置
溪流番号 B155209
溪流名 東丑石の沢
所在地 岩手県一関市大東町鳥海字東丑石



土 石 流 区 域 調 査

様式3-2 建築物に作用すると想定される衝撃に関する事項

調査年度 平成25年度

渓流の位置	渓流番号	B155209	渓流名	東丑石の沢	所在地	岩手県一関市大東町鳥海字東丑石	
横断測線番号	土石流の高さh(m)	土石流の流体力Fd(kN/m ²)	建築物の耐力P2(kN/m ²)	横断測線番号	土石流の高さh(m)	土石流の流体力Fd(kN/m ²)	建築物の耐力P2(kN/m ²)
No.0	0.32	12.62	20.41	No.27	0.24	1.89	26.62
No.1	0.33	12.28	20.15	No.28	0.24	1.86	26.56
No.2	0.28	9.22	23.33	No.29	0.24	1.80	26.46
No.3	0.22	6.16	29.32	No.30	0.25	1.62	26.06
No.4	0.18	4.24	35.34	No.31	0.25	1.53	25.79
No.5	0.16	3.30	39.35	No.32	0.26	1.27	24.80
No.6	0.15	2.65	42.53	No.33	0.24	1.48	26.68
No.7	0.14	2.25	44.63	No.34	0.24	1.53	27.09
No.8	0.13	1.94	46.20	No.35	0.24	1.53	27.11
No.9	0.13	1.74	47.16	No.36	0.24	1.46	26.47
No.10	0.13	1.81	48.13	No.37	0.23	1.60	27.63
No.11	0.13	1.79	47.86	No.38	0.24	1.54	27.13
No.12	0.13	1.88	49.01	No.39	0.25	1.39	25.84
No.13	0.13	1.81	48.12	No.40	0.25	1.37	25.67
No.14	0.13	1.84	48.53	No.41	0.28	1.05	23.58
No.15	0.13	1.74	47.23	No.42	0.36	0.51	18.29
No.16	0.13	1.75	47.28	No.43	0.00	0.00	0.00
No.17	0.13	1.79	47.84				
No.18	0.13	1.50	48.12				
No.19	0.13	1.36	48.56				
No.20	0.13	1.22	48.82				
No.21	0.13	1.11	48.86				
No.22	0.13	0.96	48.61				
No.23	0.12	1.08	51.26				
No.24	0.33	3.89	20.21				
No.25	0.24	2.11	26.90				
No.26	0.24	1.99	26.76				