

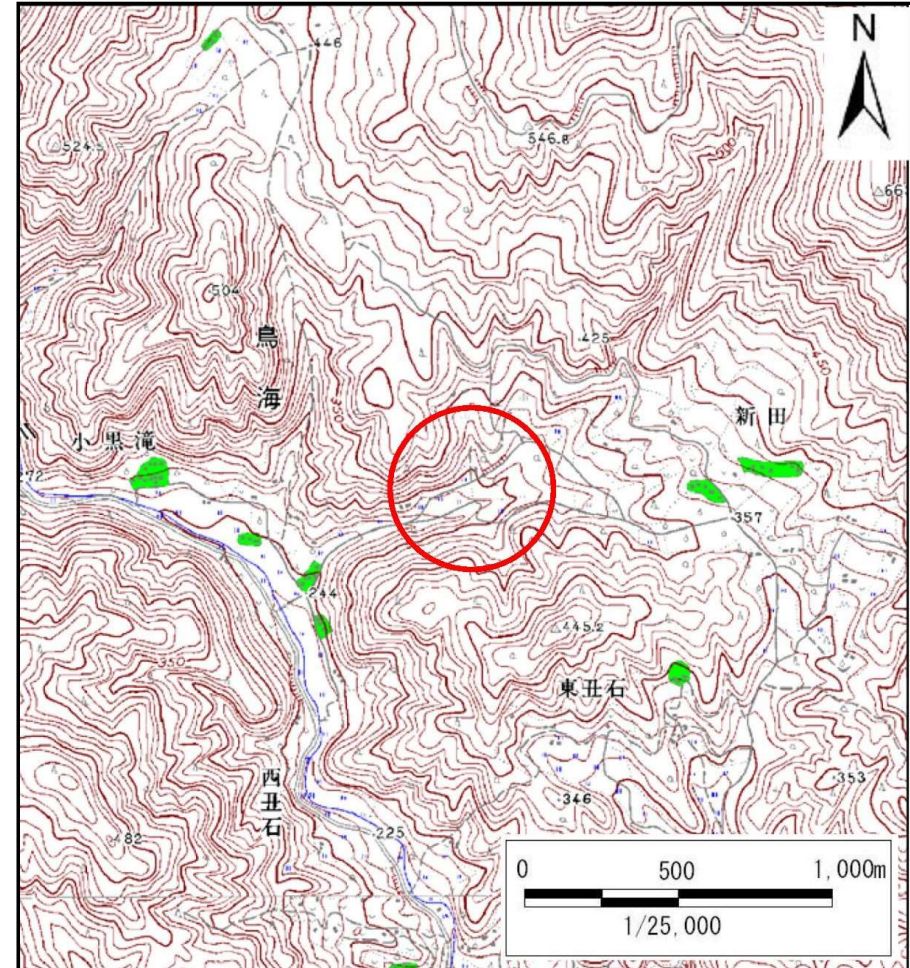
# 土砂災害防止に関する基礎調査(土石流)

表紙 位置,位置図

|         |                      |
|---------|----------------------|
| 自然現象の種類 | 土石流                  |
| 溪流番号    | B155207              |
| 水系名     | 北上川                  |
| 河川名     | 鳥海川                  |
| 溪流名     | 新田の沢                 |
| 所在地     | 岩手県一関市大東町鳥海字新田       |
| 調査機関    | 岩手県南広域振興局土木部千厩土木センター |



位置図(S=1:200,000)



概況図(S=1:25,000)

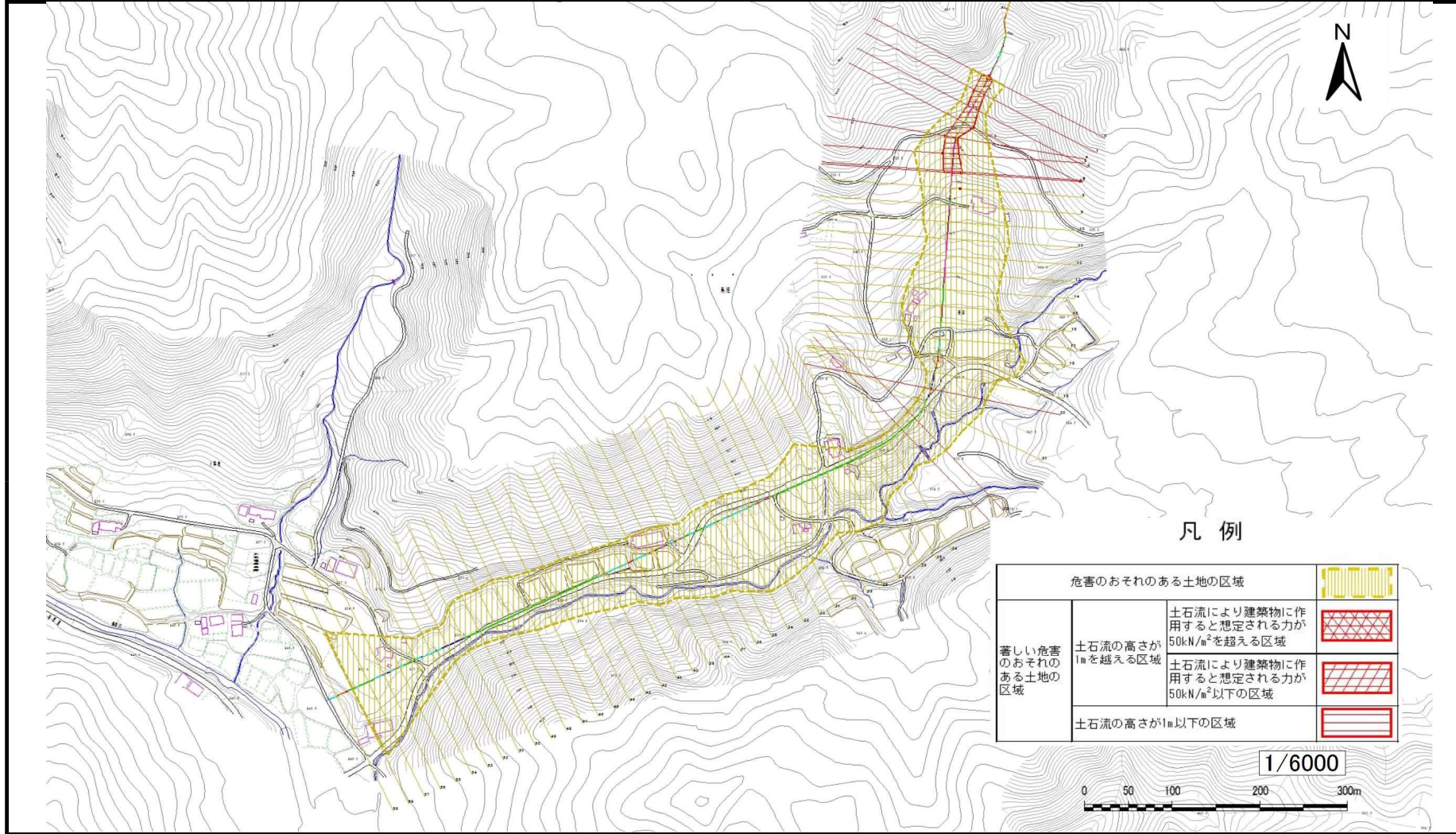


# 土石流区域調査

様式3-1 危害のおそれのある土地、著しい危害のおそれのある土地の設定図

|      |                |
|------|----------------|
| 調査年度 | 平成25年度         |
| 所在地  | 岩手県一関市大東町鳥海字新田 |

|       |      |         |     |      |     |                |
|-------|------|---------|-----|------|-----|----------------|
| 溪流の位置 | 溪流番号 | B155207 | 溪流名 | 新田の沢 | 所在地 | 岩手県一関市大東町鳥海字新田 |
|-------|------|---------|-----|------|-----|----------------|

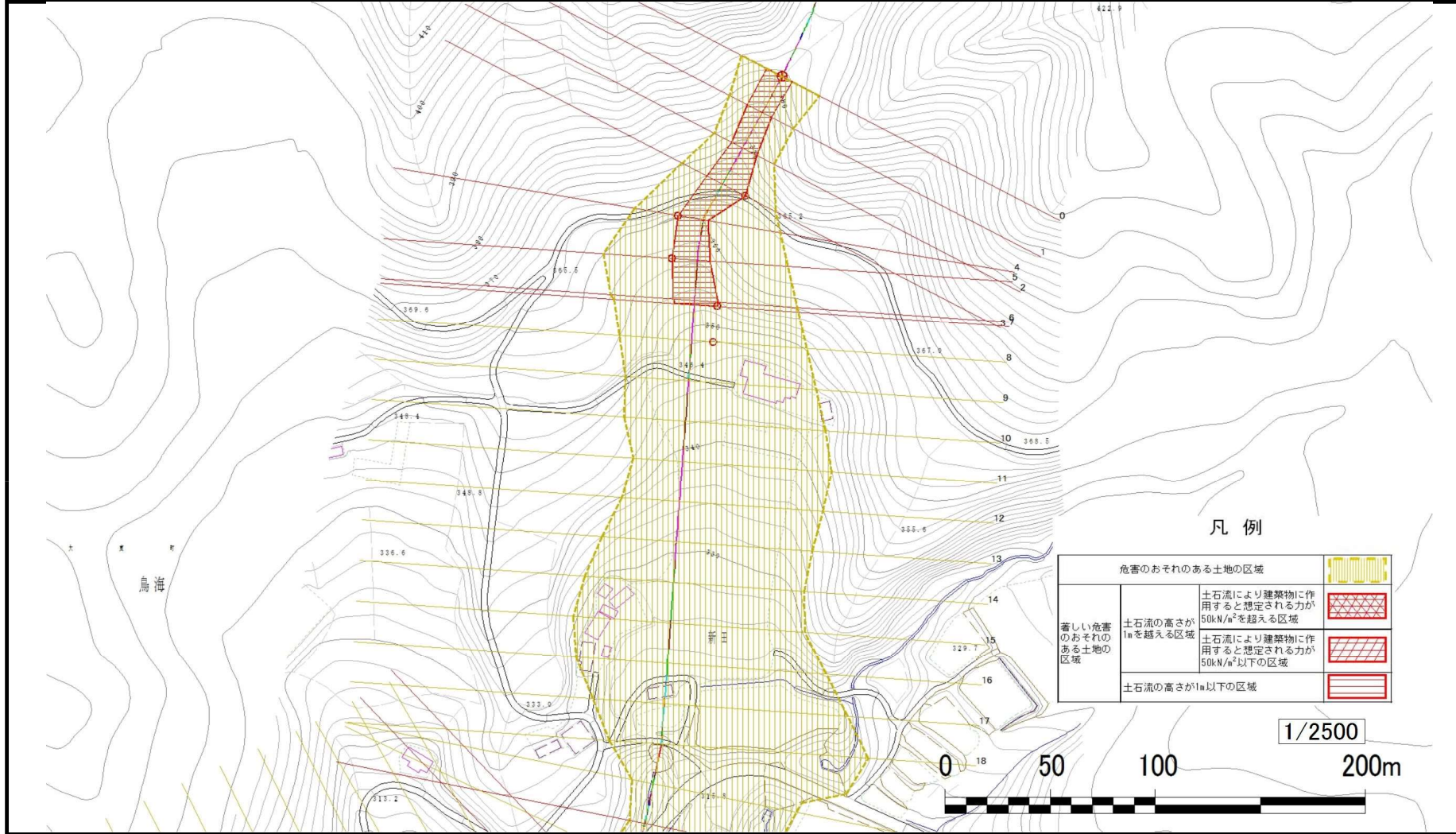


# 土石流区域調査

様式3-1-1 危害のおそれのある土地、著しい危害のおそれのある土地の設定図(分割図)

調査年度 平成25年度

溪流の位置 溪流番号 B155207 溪流名 新田の沢 所在地 岩手県一関市大東町鳥海字新田



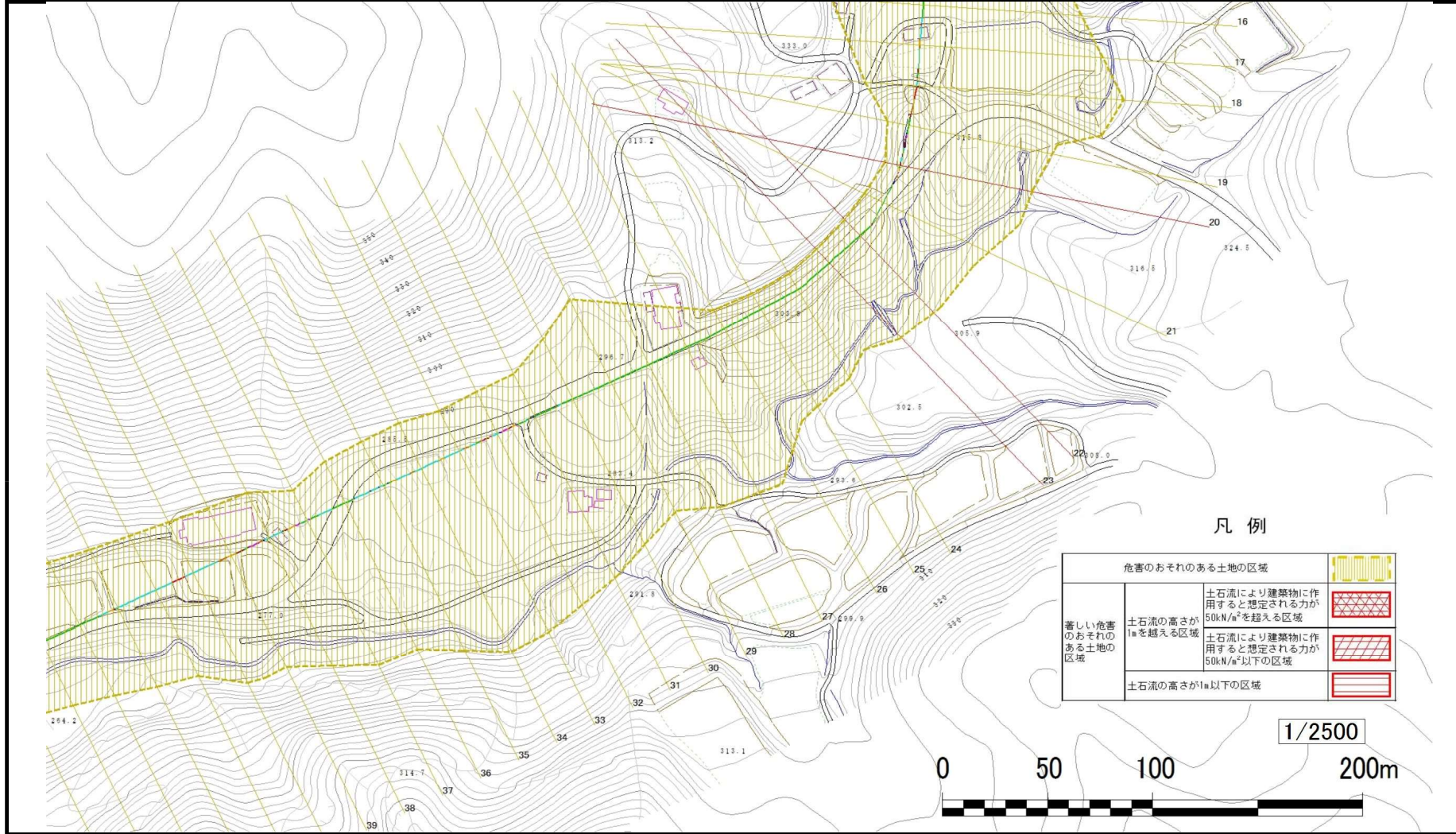


# 土石流区域調査

様式3-1-2 危害のおそれのある土地、著しい危害のおそれのある土地の設定図(分割図)

調査年度 平成25年度

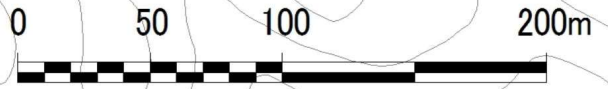
溪流の位置 溪流番号 B155207 溪流名 新田の沢 所在地 岩手県一関市大東町鳥海字新田



凡例

|                   |  |  |
|-------------------|--|--|
| 危害のおそれのある土地の区域    |  |  |
| 著しい危害のおそれのある土地の区域 | 土石流により建築物に作用すると想定される力が50kN/m <sup>2</sup> を超える区域 |  |
|                   | 土石流により建築物に作用すると想定される力が50kN/m <sup>2</sup> 以下の区域  |  |
|                   | 土石流の高さが1m以下の区域                                   |  |

1/2500



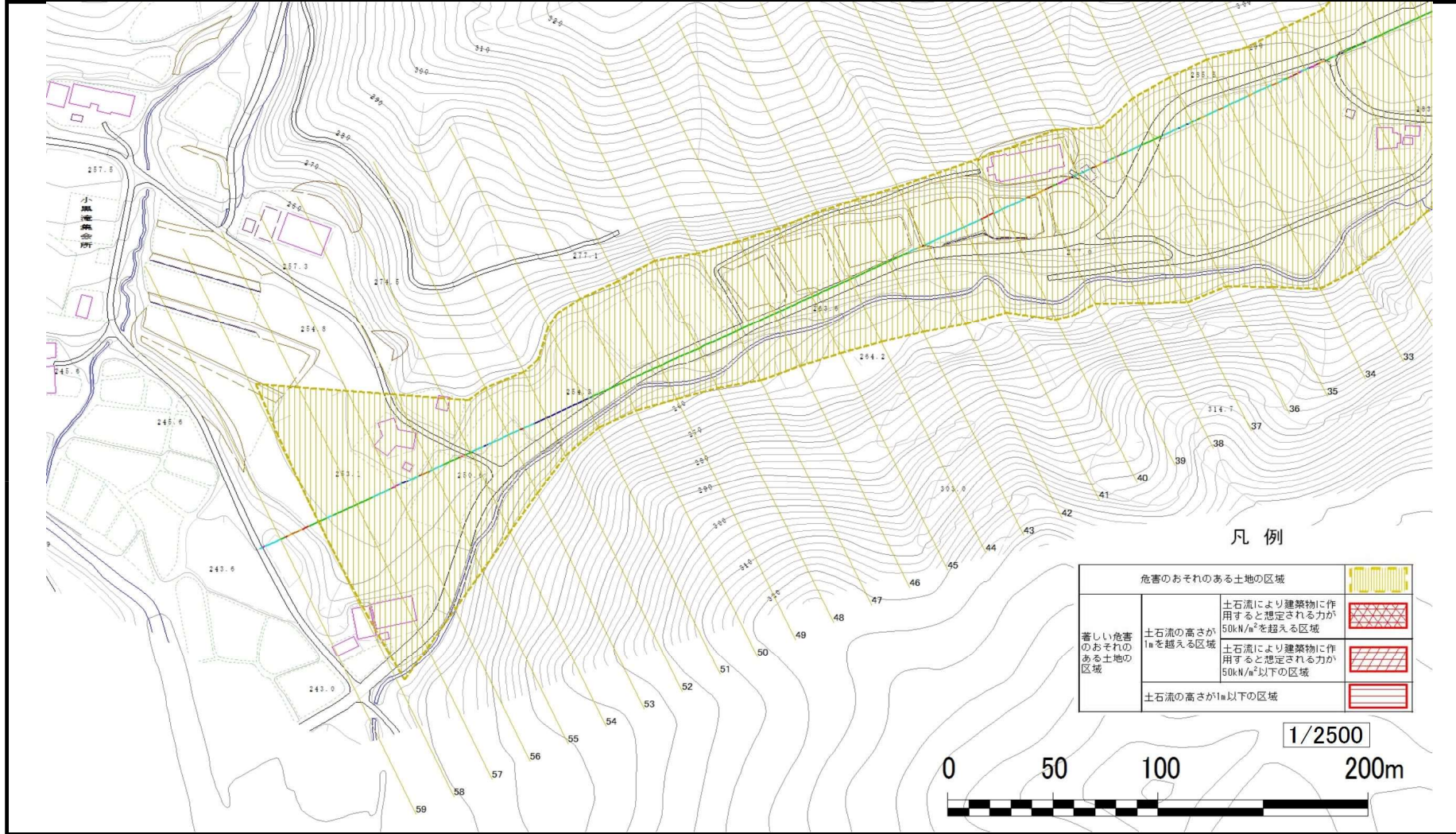


# 土石流区域調査

様式3-1-3 危害のおそれのある土地、著しい危害のおそれのある土地の設定図(分割図)

調査年度 平成25年度

溪流の位置 溪流番号 B155207 溪流名 新田の沢 所在地 岩手県一関市大東町鳥海字新田



## 土石流区域調査

様式3-2 建築物に作用すると想定される衝撃に関する事項

調査年度 平成25年度

| 溪流の位置  | 溪流番号       | B155207                       | 溪流名                          | 新田の沢   | 所在地        | 岩手県一関市大東町鳥海字新田                |                              |
|--------|------------|-------------------------------|------------------------------|--------|------------|-------------------------------|------------------------------|
| 横断測線番号 | 土石流の高さh(m) | 土石流の流体力Fd(kN/m <sup>2</sup> ) | 建築物の耐力P2(kN/m <sup>2</sup> ) | 横断測線番号 | 土石流の高さh(m) | 土石流の流体力Fd(kN/m <sup>2</sup> ) | 建築物の耐力P2(kN/m <sup>2</sup> ) |
| No.0   | 0.70       | 26.42                         | 10.18                        | No.27  | 0.46       | 5.72                          | 14.74                        |
| No.1   | 0.72       | 29.28                         | 9.97                         | No.28  | 0.45       | 5.95                          | 15.00                        |
| No.2   | 0.69       | 29.51                         | 10.31                        | No.29  | 0.48       | 4.10                          | 14.33                        |
| No.3   | 0.48       | 18.20                         | 14.21                        | No.30  | 0.47       | 4.26                          | 14.58                        |
| No.4   | 0.48       | 18.23                         | 14.21                        | No.31  | 0.44       | 4.69                          | 15.23                        |
| No.5   | 0.49       | 17.38                         | 13.91                        | No.32  | 0.44       | 4.77                          | 15.36                        |
| No.6   | 0.49       | 15.32                         | 13.84                        | No.33  | 0.44       | 4.88                          | 15.51                        |
| No.7   | 0.48       | 14.44                         | 14.31                        | No.34  | 0.44       | 4.73                          | 15.29                        |
| No.8   | 0.47       | 13.16                         | 14.61                        | No.35  | 0.44       | 4.72                          | 15.29                        |
| No.9   | 0.45       | 11.85                         | 15.14                        | No.36  | 0.45       | 4.51                          | 14.97                        |
| No.10  | 0.44       | 12.17                         | 15.32                        | No.37  | 0.47       | 4.16                          | 14.42                        |
| No.11  | 0.44       | 12.03                         | 15.25                        | No.38  | 0.47       | 4.21                          | 14.51                        |
| No.12  | 0.44       | 11.31                         | 15.36                        | No.39  | 0.46       | 4.47                          | 14.90                        |
| No.13  | 0.42       | 9.96                          | 15.95                        | No.40  | 0.45       | 4.49                          | 14.93                        |
| No.14  | 0.42       | 9.58                          | 16.11                        | No.41  | 0.44       | 4.72                          | 15.29                        |
| No.15  | 0.40       | 8.08                          | 16.76                        | No.42  | 0.46       | 4.37                          | 14.75                        |
| No.16  | 0.40       | 7.58                          | 16.96                        | No.43  | 0.47       | 4.29                          | 14.63                        |
| No.17  | 0.39       | 7.09                          | 17.15                        | No.44  | 0.46       | 4.46                          | 14.89                        |
| No.18  | 0.38       | 5.77                          | 17.57                        | No.45  | 0.46       | 4.47                          | 14.90                        |
| No.19  | 0.56       | 11.81                         | 12.49                        | No.46  | 0.44       | 4.68                          | 15.23                        |
| No.20  | 0.85       | 19.37                         | 8.70                         | No.47  | 0.43       | 5.01                          | 15.70                        |
| No.21  | 0.45       | 7.25                          | 15.20                        | No.48  | 0.43       | 4.94                          | 15.61                        |
| No.22  | 0.67       | 11.22                         | 10.66                        | No.49  | 0.45       | 4.66                          | 15.19                        |
| No.23  | 0.70       | 10.84                         | 10.27                        | No.50  | 0.45       | 4.51                          | 14.97                        |
| No.24  | 0.67       | 9.79                          | 10.64                        | No.51  | 0.48       | 4.11                          | 14.35                        |
| No.25  | 0.68       | 10.00                         | 10.44                        | No.52  | 0.47       | 4.23                          | 14.54                        |
| No.26  | 0.65       | 9.12                          | 10.83                        | No.53  | 0.48       | 4.04                          | 14.30                        |