

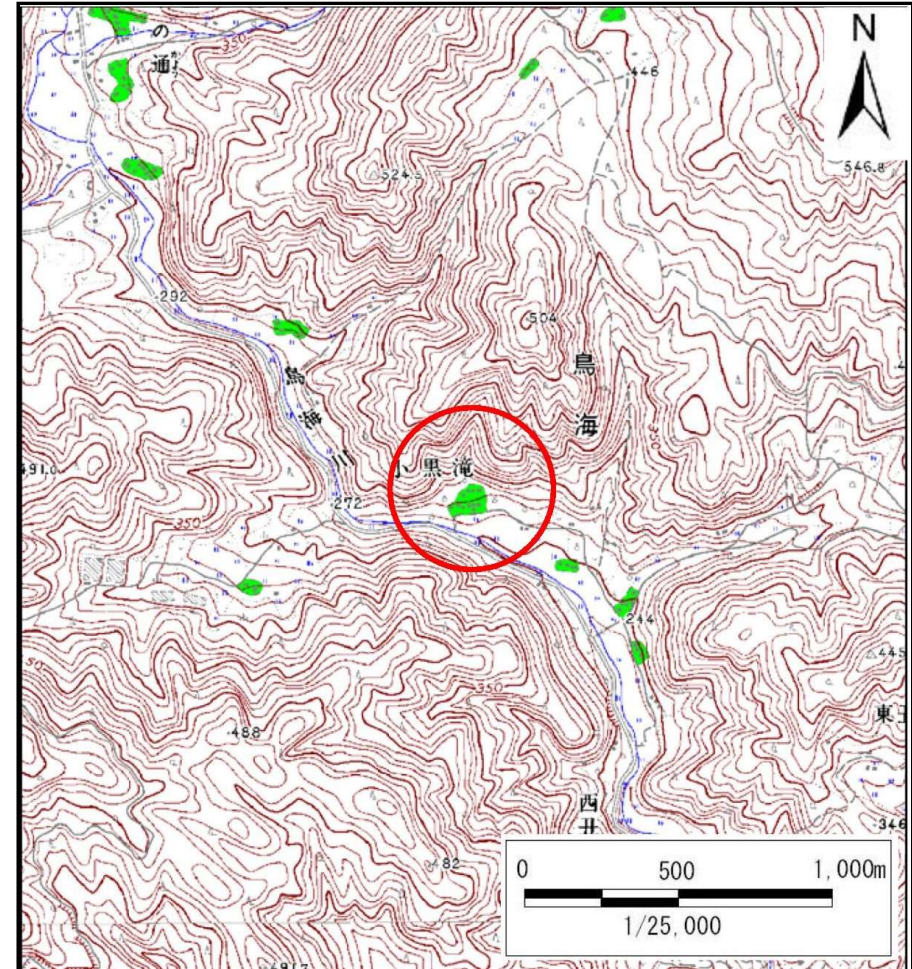
土砂災害防止に関する基礎調査(土石流)

表紙 位置位置図

自然現象の種類	土石流
溪流番号	B155204
水系名	北上川
河川名	鳥海川
溪流名	小黑滝の沢5
所在地	岩手県一関市大東町鳥海字小黑滝
調査機関	岩手県南広域振興局土木部千厩土木センター



位置図(S=1:200,000)



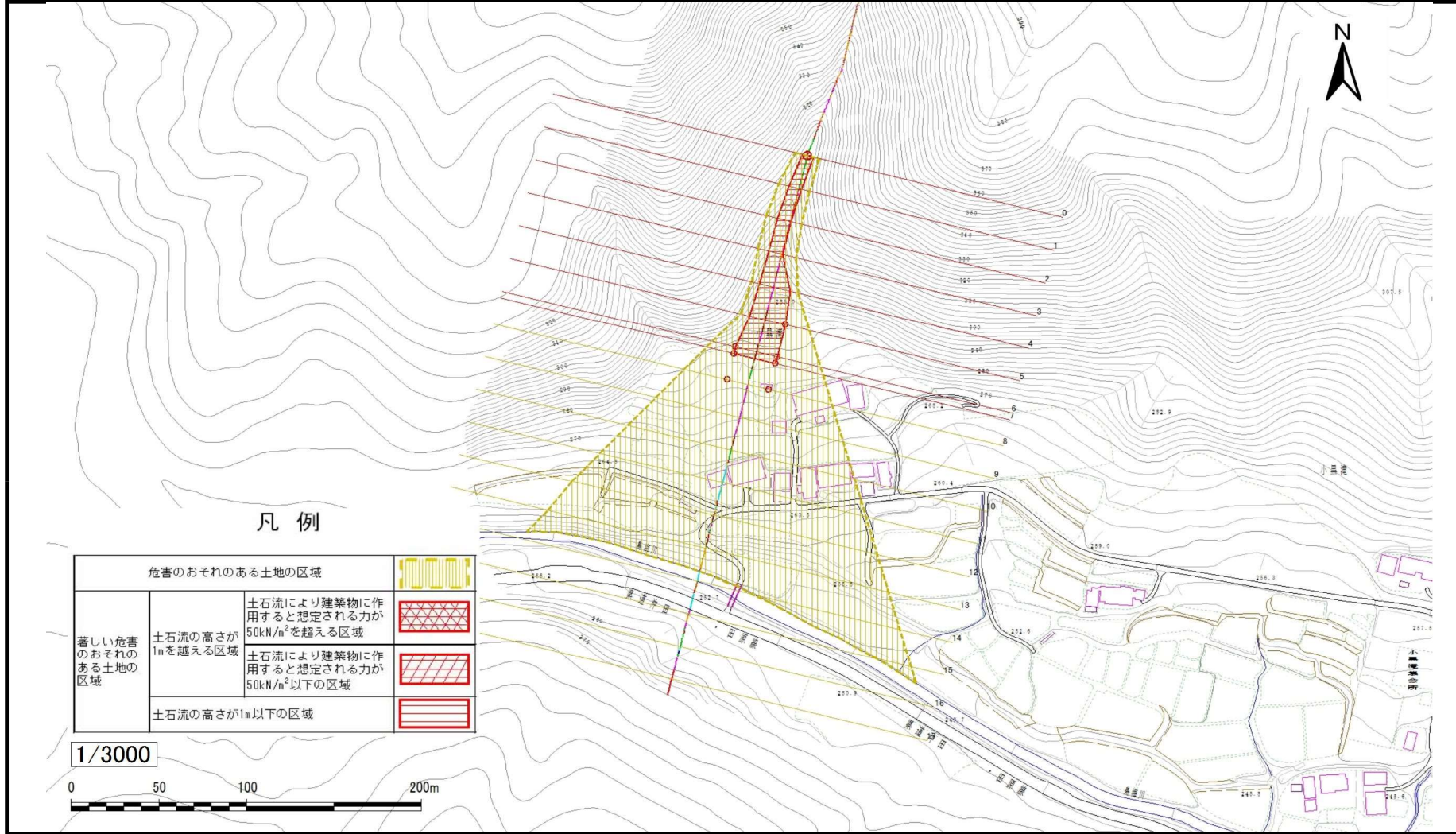
概況図(S=1:25,000)

土石流区域調査

様式3-1 危害のおそれのある土地、著しい危害のおそれのある土地の設定図

調査年度	平成25年度
所在地	岩手県一関市大東町鳥海字小黑滝

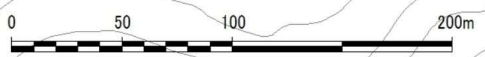
溪流の位置	溪流番号	B155204	溪流名	小黑滝の沢5	所在地	岩手県一関市大東町鳥海字小黑滝
-------	------	---------	-----	--------	-----	-----------------



凡例

危害のおそれのある土地の区域		
著しい危害のおそれのある土地の区域	土石流の高さが1mを超える区域	
	土石流により建築物に作用すると想定される力が50kN/m ² を超える区域	
	土石流により建築物に作用すると想定される力が50kN/m ² 以下の区域	
土石流の高さが1m以下の区域		

1/3000

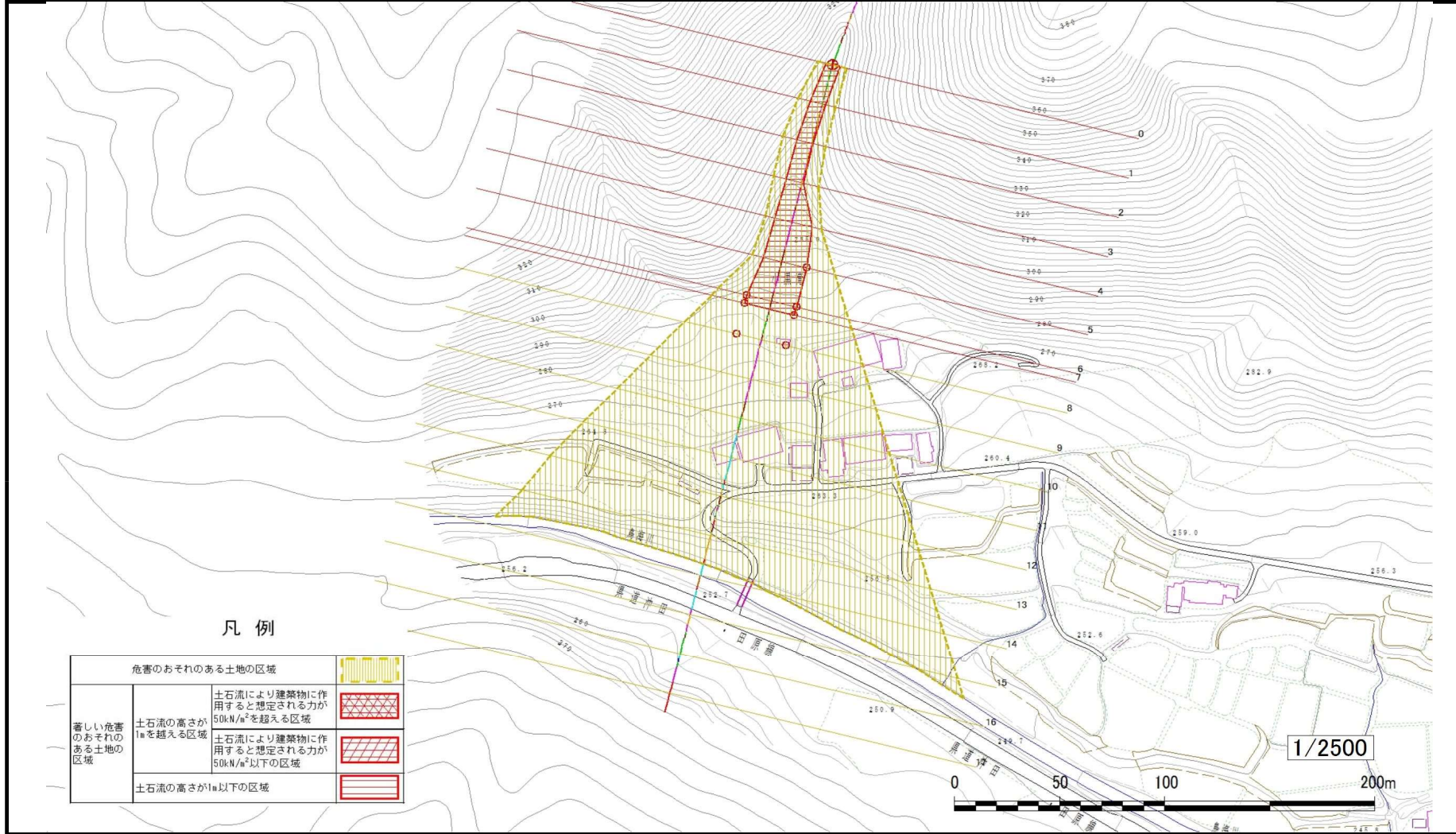


土石流区域調査

様式3-1-1 危害のおそれのある土地、著しい危害のおそれのある土地の設定図(分割図)

調査年度 平成25年度

溪流の位置
溪流番号 B155204
溪流名 小黑滝の沢5
所在地 岩手県一関市大東町鳥海字小黑滝



凡例

危害のおそれのある土地の区域		
著しい危害のおそれのある土地の区域	土石流の高さが1mを超える区域	
	土石流により建築物に作用すると想定される力が50kN/m ² を超える区域	
	土石流により建築物に作用すると想定される力が50kN/m ² 以下の区域	
土石流の高さが1m以下の区域		

