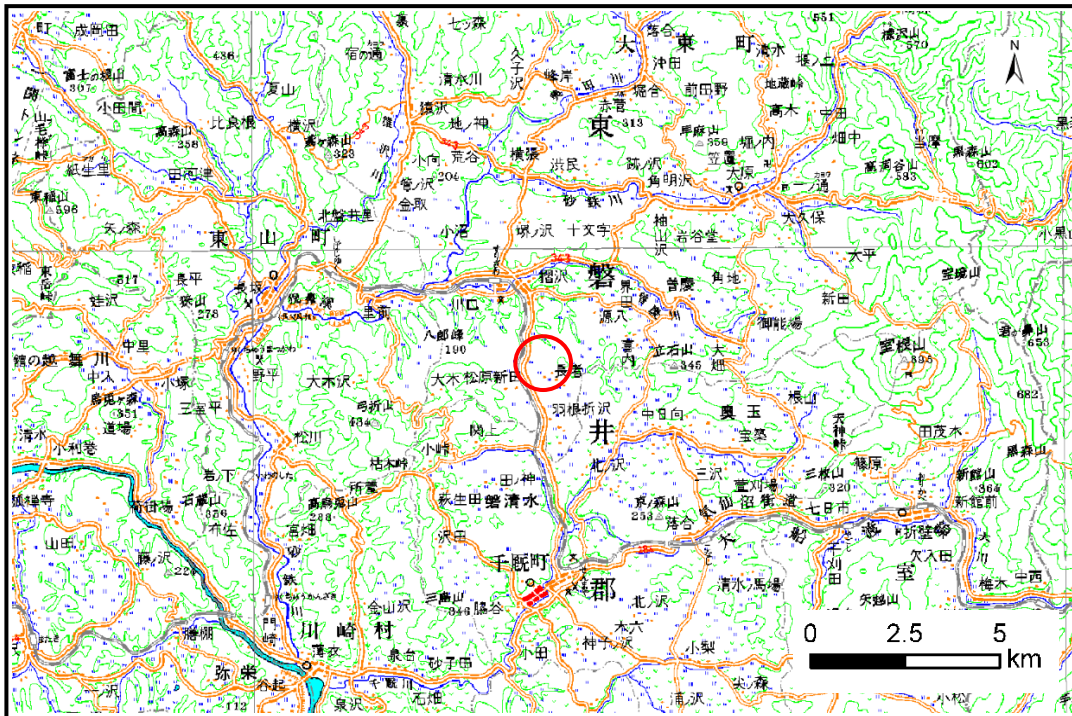


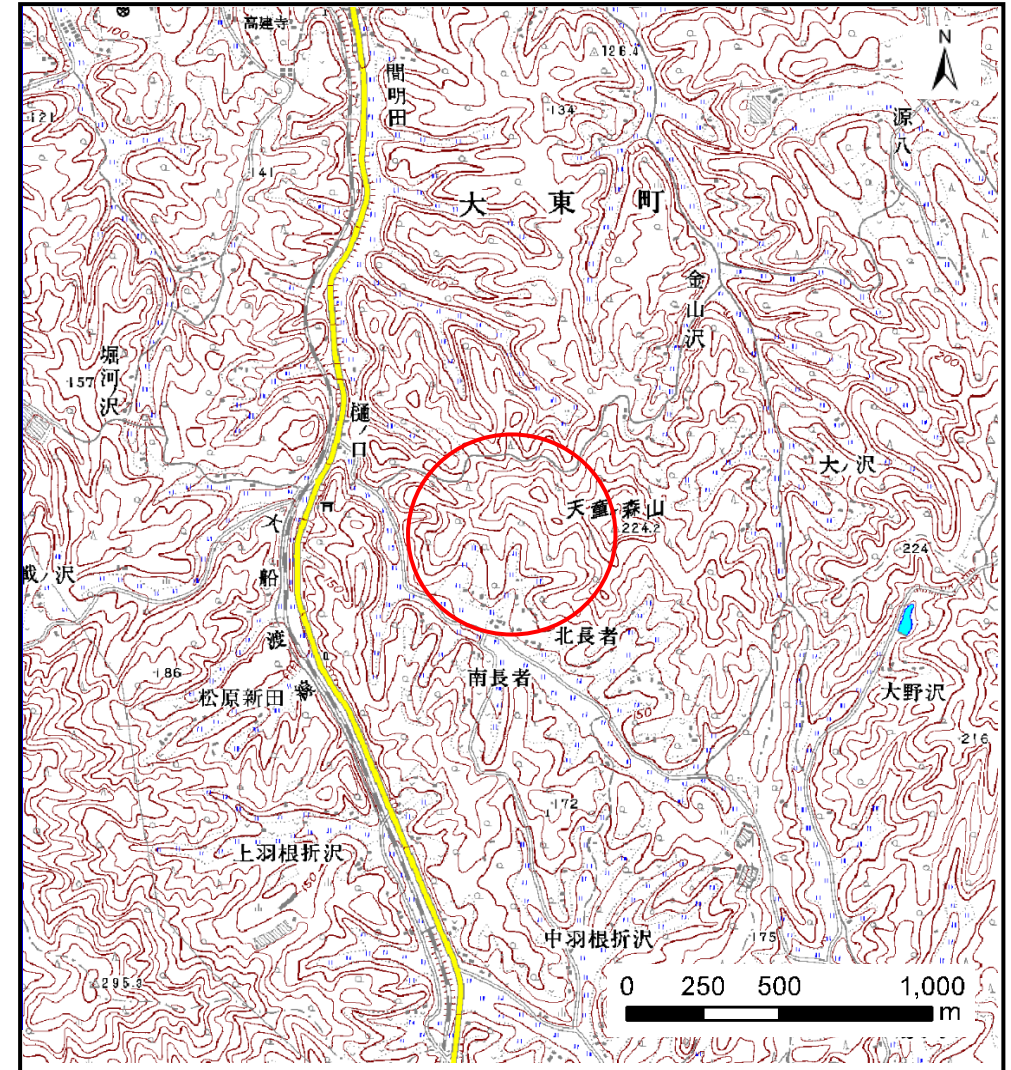
土砂災害防止に関する基礎調査(土石流)

表紙 位置,位置図

自然現象の種類	土石流
溪流番号	A174120
水系名	北上川
河川名	砂鉄川
溪流名	北長者の沢
所在地	一関市大東町摺沢字北長者
調査機関	県南広域振興局土木部 千厩土木センター



位置図(S=1:200,000)



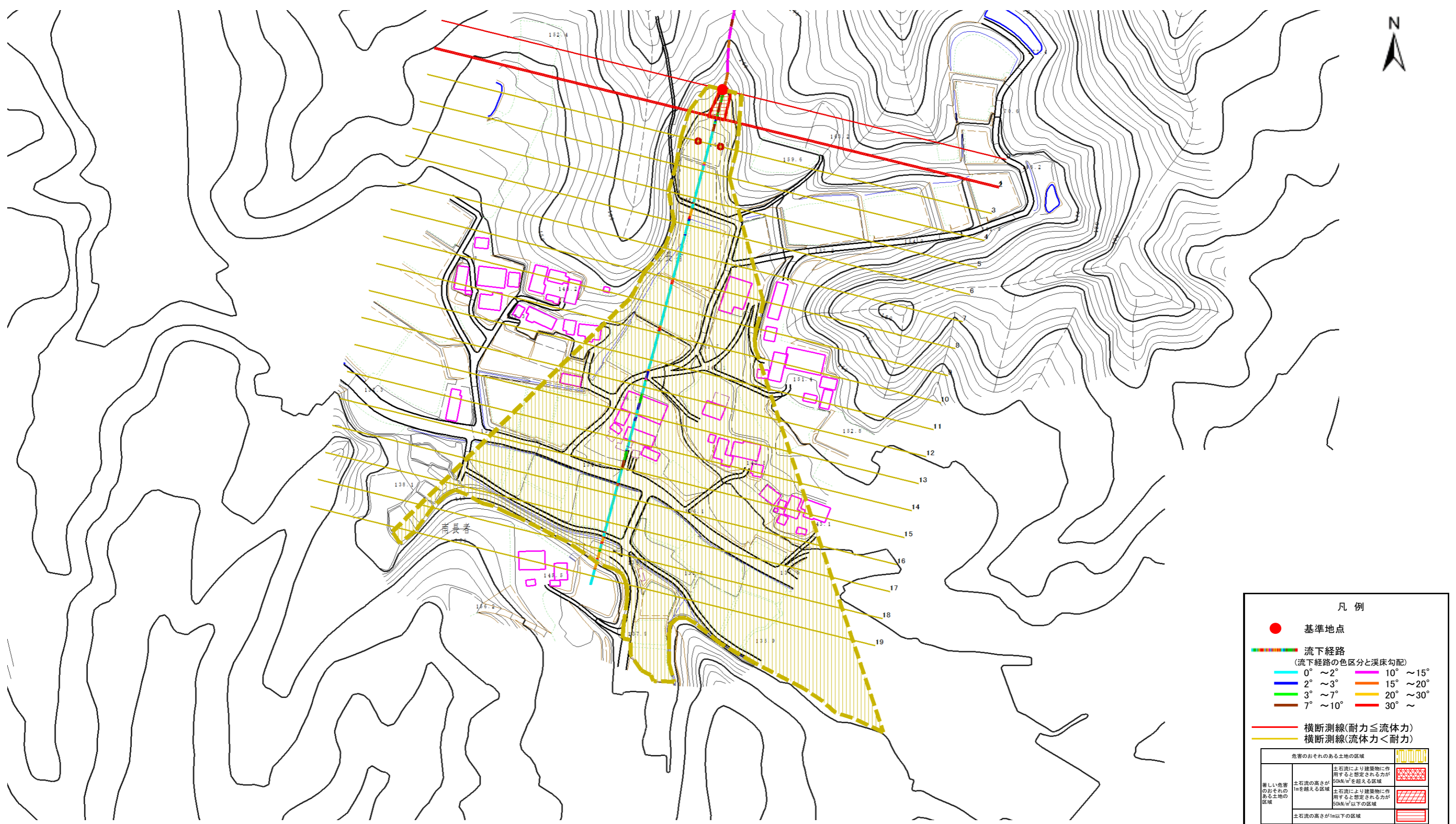
概況図(S=1:25,000)

土石流区域調書

様式3-1 危害のおそれのある土地、著しい危害のおそれのある土地の設定図

調査年度 平成26年度

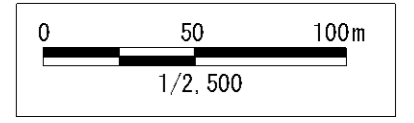
溪流の位置	溪流番号	A174120	溪流名	北長者の沢	所在地	一関市大東町摺沢字北長者
-------	------	---------	-----	-------	-----	--------------



凡例

- 基準地点
- 流下経路 (流下経路の色区分と渓床勾配)
 - 0° ~ 2°
 - 2° ~ 3°
 - 3° ~ 7°
 - 7° ~ 10°
 - 10° ~ 15°
 - 15° ~ 20°
 - 20° ~ 30°
 - 30° ~
- 横断測線(耐力 ≤ 流体力)
- 横断測線(流体力 < 耐力)

著しい危害のおそれのある土地の区域	土石流の高さが1mを超える区域	土石流により建築物に作用すると想定される力が50kN/m ² を超える区域
	土石流の高さが1m以下の区域	土石流により建築物に作用すると想定される力が50kN/m ² 以下の区域
	土石流の高さが1m以下の区域	



土 石 流 区 域 調 査

様式3-2 建築物に作用すると想定される衝撃に関する事項

調査年度	平成26年度
------	--------

溪流の位置	溪流番号	A174120	溪流名	北長者の沢	所在地	一関市大東町摺沢字北長者	
横断測線番号	土石流の高さh(m)	土石流の流体力Fd(kN/m ²)	建築物の耐力P2(kN/m ²)	横断測線番号	土石流の高さh(m)	土石流の流体力Fd(kN/m ²)	建築物の耐力P2(kN/m ²)
No.0	0.70	20.22	10.25				
No.1	0.54	13.80	12.74				
No.2	0.53	13.23	13.06				
No.3	0.42	8.88	16.10				
No.4	0.41	7.86	16.49				
No.5	0.40	6.80	16.85				
No.6	0.40	6.64	16.90				
No.7	0.39	5.41	17.16				
No.8	0.39	4.48	17.17				
No.9	0.39	4.17	17.11				
No.10	0.40	3.54	16.86				
No.11	0.42	2.53	15.93				
No.12	0.44	2.15	15.31				
No.13	0.44	2.13	15.28				
No.14	0.45	2.01	15.05				
No.15	0.43	2.22	15.75				
No.16	0.46	1.87	14.75				
No.17	0.46	1.87	14.75				
No.18	0.48	1.63	14.15				
No.19	0.00	0.00	0.00				