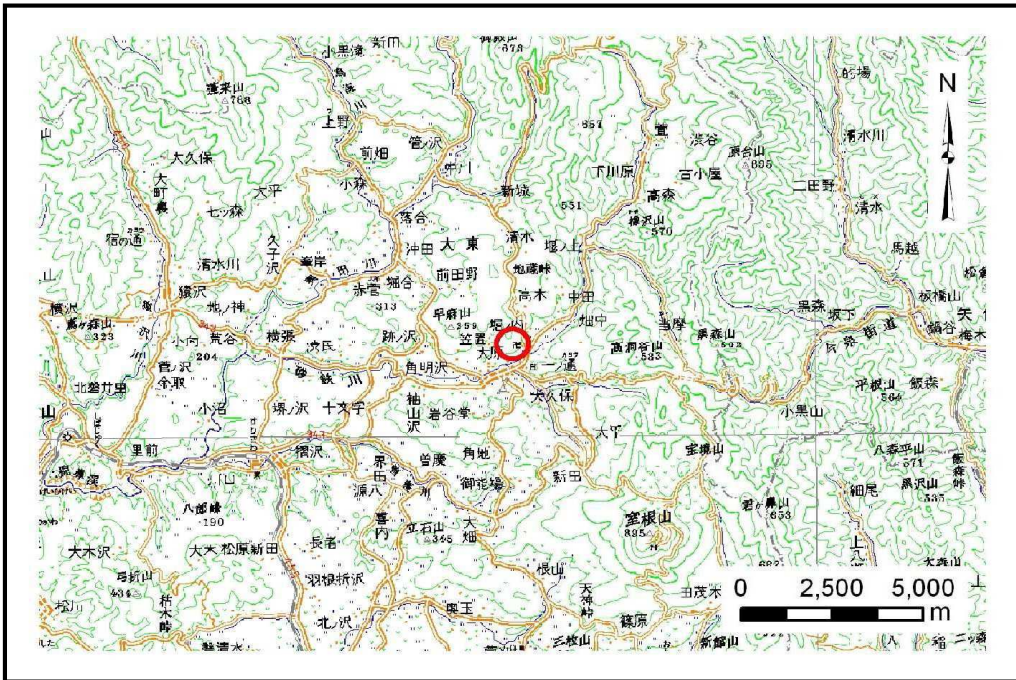


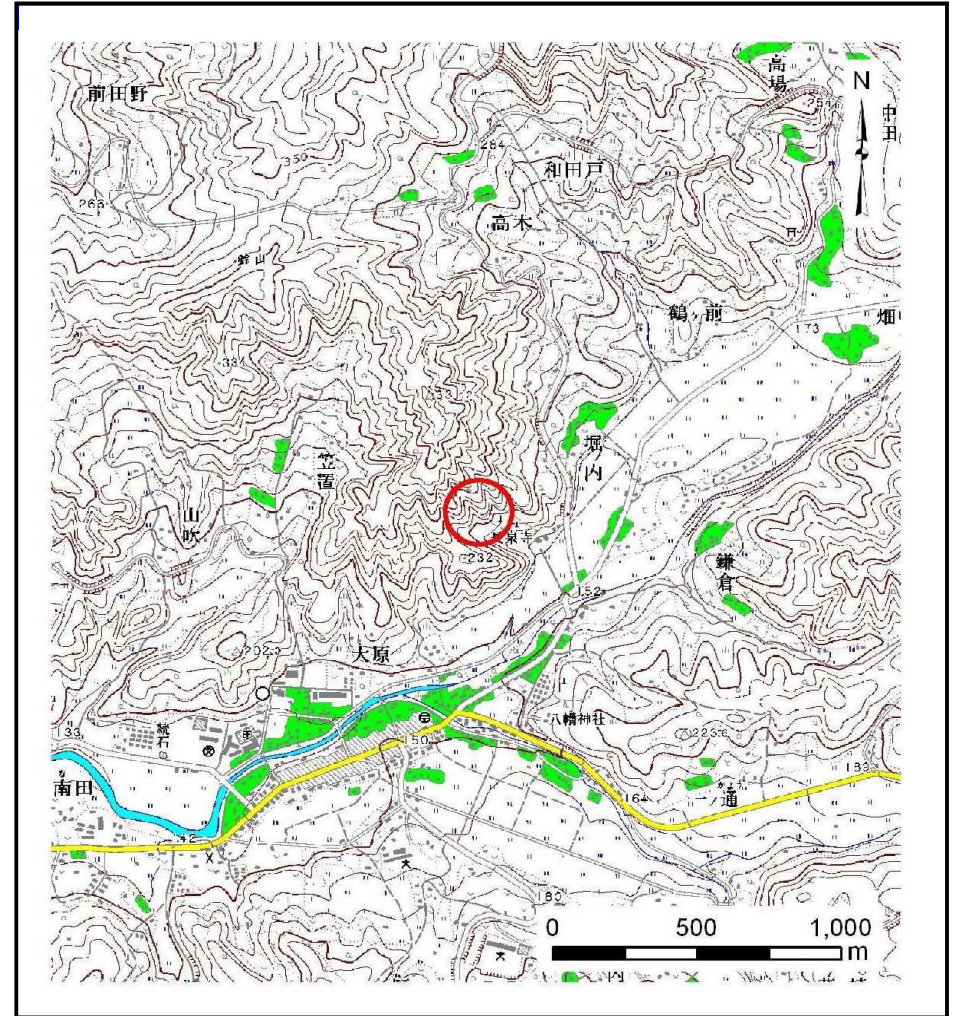
土砂災害防止に関する基礎調査(土石流)

表紙 位置,位置図

自然現象の種類	土石流
溪流番号	A166113-1
水系名	北上川
河川名	砂鉄川
溪流名	堀ノ内沢
所在地	一関市大東町大原字長泉寺先・字清水田・字上大原下
調査機関	岩手県南広域振興局土木部千厩土木センター



位置図(S=1:200,000)



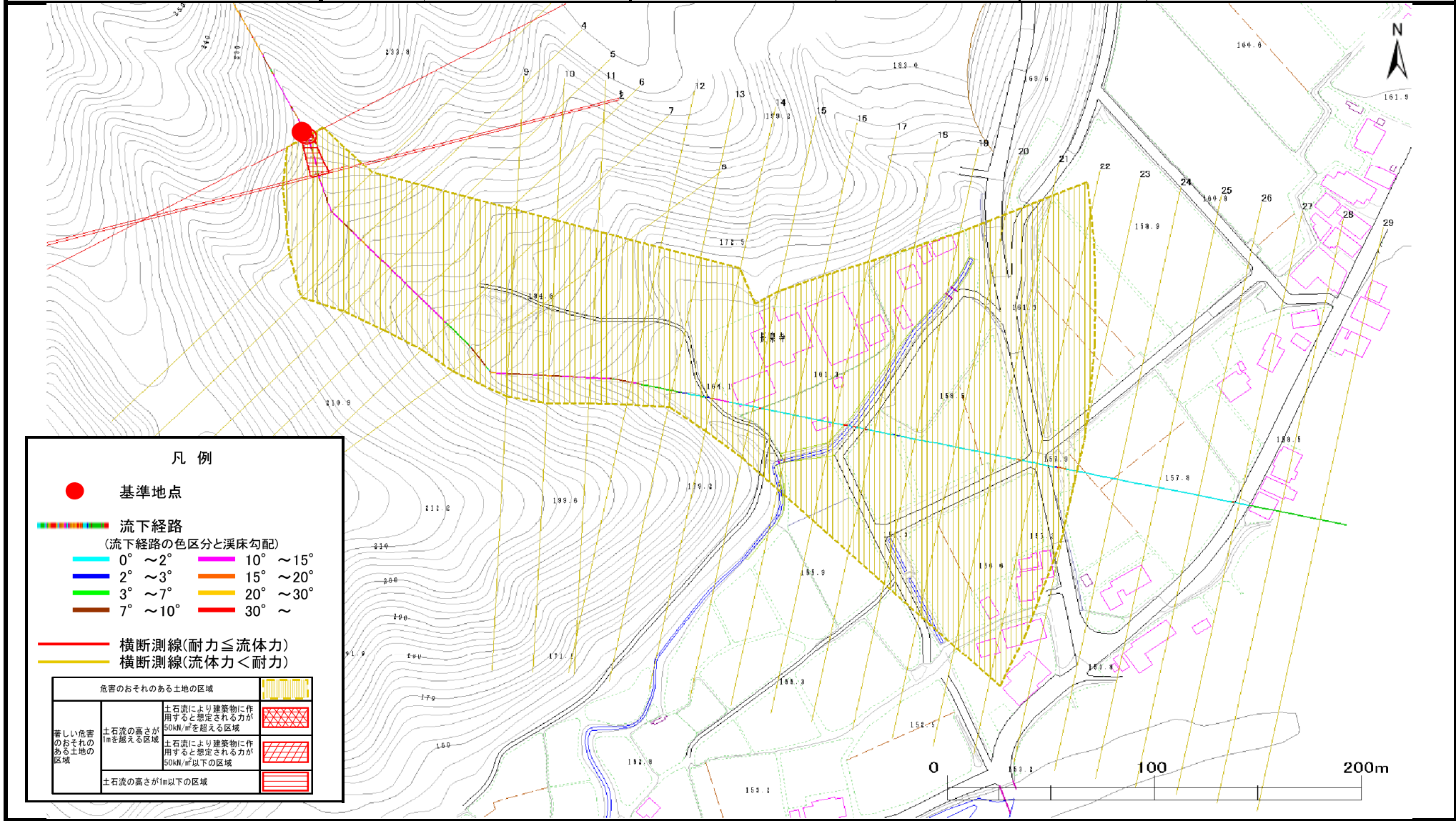
概況図(S=1:25,000)

土石流区域調査

様式3-1 危害のおそれのある土地、著しい危害のおそれのある土地の設定図

調査年度	平成23年度
所在地	一関市大東町大原字長泉寺先・字清水田・字上大原下

溪流の位置	溪流番号	A166113-1	溪流名	堀ノ内沢	所在地	一関市大東町大原字長泉寺先・字清水田・字上大原下
-------	------	-----------	-----	------	-----	--------------------------



凡例

- 基準地点
- 流下経路 (流下経路の色区分と溪床勾配)
 - 0° ~ 2°
 - 2° ~ 3°
 - 3° ~ 7°
 - 7° ~ 10°
 - 10° ~ 15°
 - 15° ~ 20°
 - 20° ~ 30°
 - 30° ~
- 横断測線(耐力 ≤ 流体力)
- 横断測線(流体力 < 耐力)

危害のおそれのある土地の区域		図例
著しい危害のおそれのある土地の区域	土石流の高さが1mを超える区域 土石流により建築物に作用すると想定される力が50kN/m ² を超える区域	[Red cross-hatch pattern]
	土石流の高さが1mを超える区域 土石流により建築物に作用すると想定される力が50kN/m ² 以下の区域	[Red diagonal hatch pattern]
	土石流の高さが1m以下の区域	[Red horizontal hatch pattern]

土石流区域調査

様式3-2 建築物に作用すると想定される衝撃に関する事項

調査年度 平成23年度

溪流の位置	溪流番号	A166113-1	溪流名	堀ノ内沢	所在地	一関市大東町大原字長泉寺先・字清水田・字上大原下
-------	------	-----------	-----	------	-----	--------------------------

横断測線番号	土石流の高さh(m)	土石流の流体力Fd(kN/m ²)	建築物の耐力P2(kN/m ²)	横断測線番号	土石流の高さh(m)	土石流の流体力Fd(kN/m ²)	建築物の耐力P2(kN/m ²)
No.0	0.52	28.89	13.33	No.27	0.48	0.17	14.16
No.1	0.38	18.21	17.72	No.28	0.00	0.00	0.00
No.2	0.38	18.61	17.37	No.29	0.00	0.00	0.00
No.3	0.38	16.49	17.71				
No.4	0.32	12.86	20.59				
No.5	0.38	15.31	17.71				
No.6	0.33	12.18	20.07				
No.7	0.33	10.79	20.19				
No.8	0.24	6.02	26.52				
No.9	0.25	5.51	26.01				
No.10	0.23	4.94	27.66				
No.11	0.33	7.84	19.81				
No.12	0.27	5.74	24.31				
No.13	0.23	4.38	28.09				
No.14	0.22	3.69	29.30				
No.15	0.21	3.09	30.25				
No.16	0.21	2.80	30.62				
No.17	0.21	2.26	31.06				
No.18	0.21	2.18	31.08				
No.19	0.21	1.84	30.96				
No.20	0.21	1.52	30.45				
No.21	0.22	1.18	29.16				
No.22	0.24	0.85	26.85				
No.23	0.26	0.69	25.12				
No.24	0.27	0.63	24.38				
No.25	0.30	0.45	21.54				
No.26	0.45	0.19	14.93				