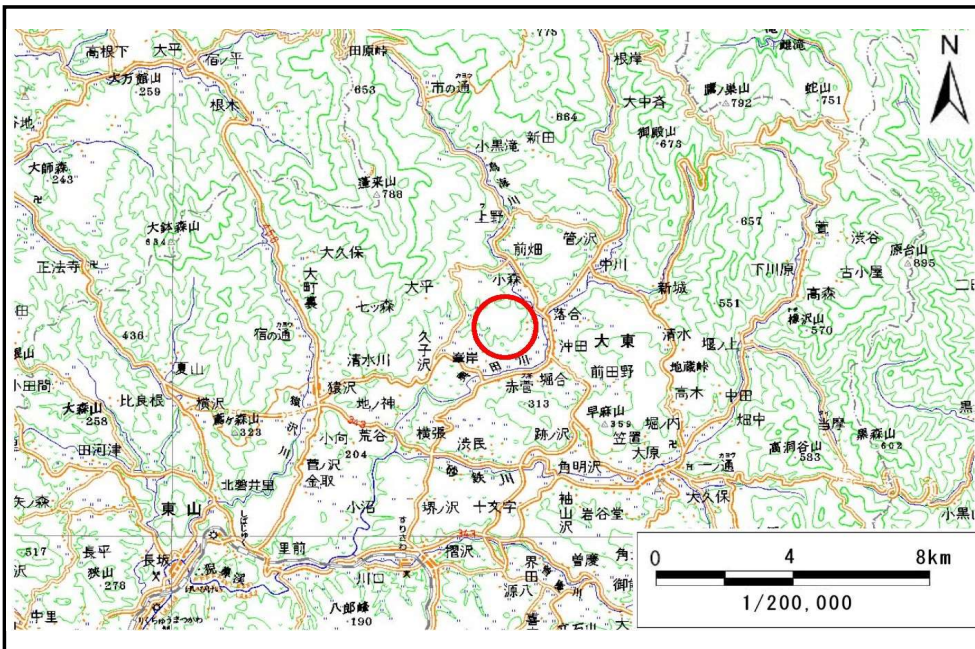


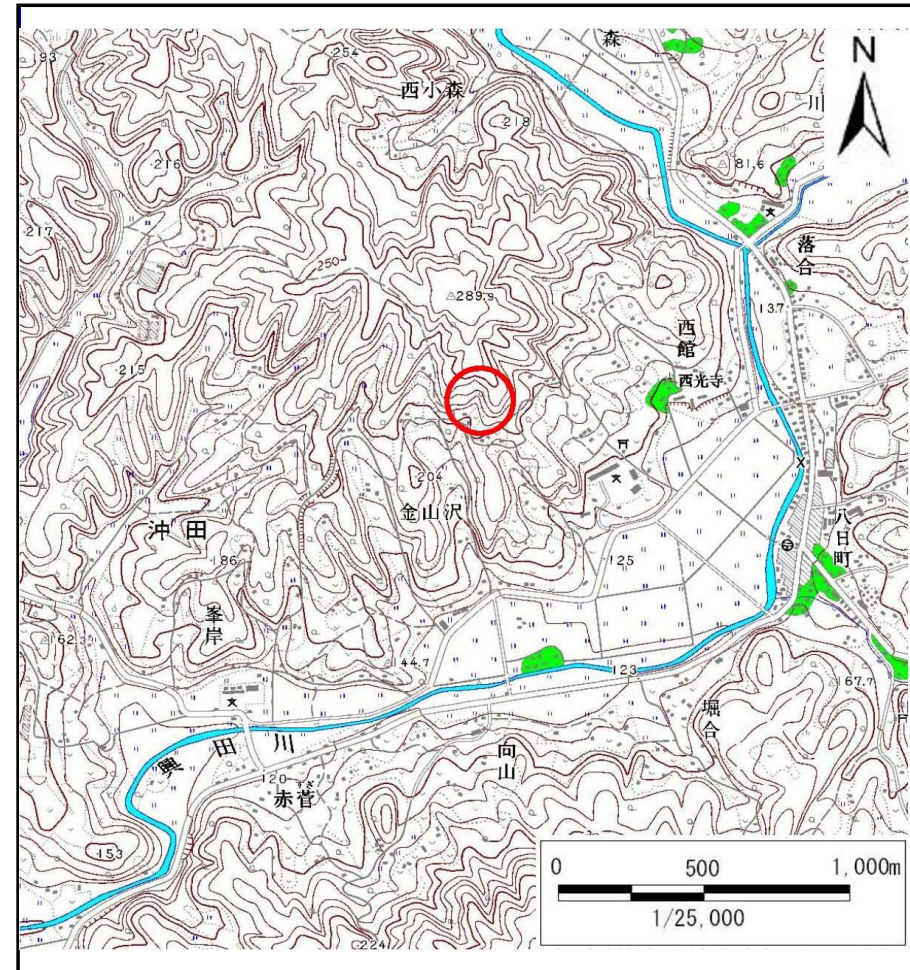
土砂災害防止に関する基礎調査(土石流)

表紙 位置位置図

| | |
|---------|----------------------|
| 自然現象の種類 | 土石流 |
| 溪流番号 | A165117 |
| 水系名 | 北上川 |
| 河川名 | 興田川 |
| 溪流名 | 金山沢2 |
| 所在地 | 岩手県一関市大東町沖田字金山沢 |
| 調査機関 | 岩手県南広域振興局土木部千厩土木センター |



位置図(S=1:200,000)



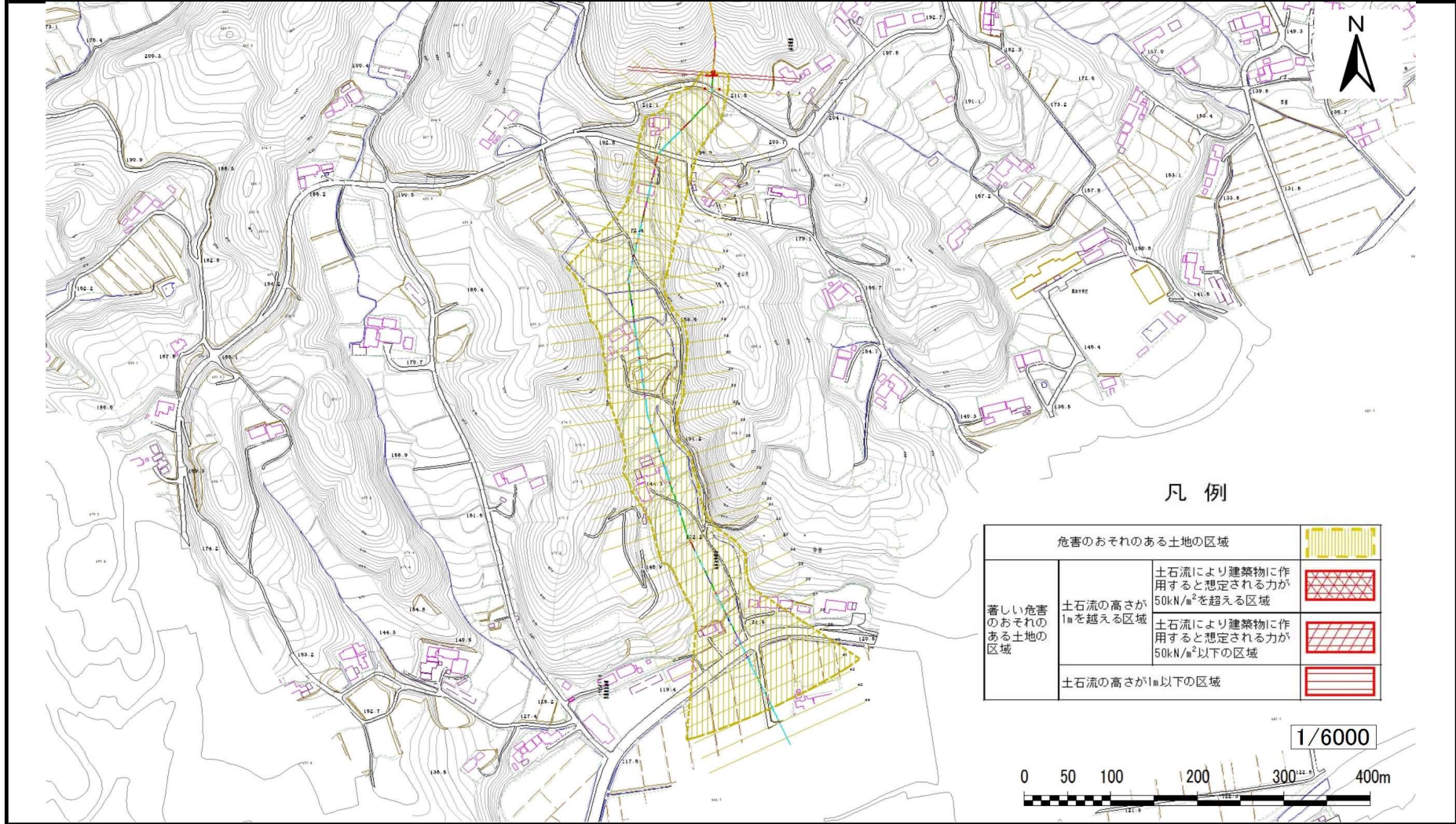
概況図(S=1:25,000)

土石流区域調査

様式3-1 危害のおそれのある土地、著しい危害のおそれのある土地の設定図

調査年度 平成24年度

溪流の位置 溪流番号 A165117 溪流名 金山沢2 所在地 岩手県一関市大東町沖田字金山沢



凡例

| | | |
|-------------------|--|--|
| 危害のおそれのある土地の区域 | | |
| 著しい危害のおそれのある土地の区域 | 土石流により建築物に作用すると想定される力が50kN/m ² を超える区域 | |
| | 土石流の高さが1mを超える区域 | |
| | 土石流により建築物に作用すると想定される力が50kN/m ² 以下の区域 | |
| 土石流の高さが1m以下の区域 | | |

1/6000



土石流区域調査

様式3-1-1 危害のおそれのある土地、著しい危害のおそれのある土地の設定図(分割図)

調査年度 平成24年度

溪流の位置 溪流番号 A165117 溪流名 金山沢2 所在地 岩手県一関市大東町沖田字金山沢

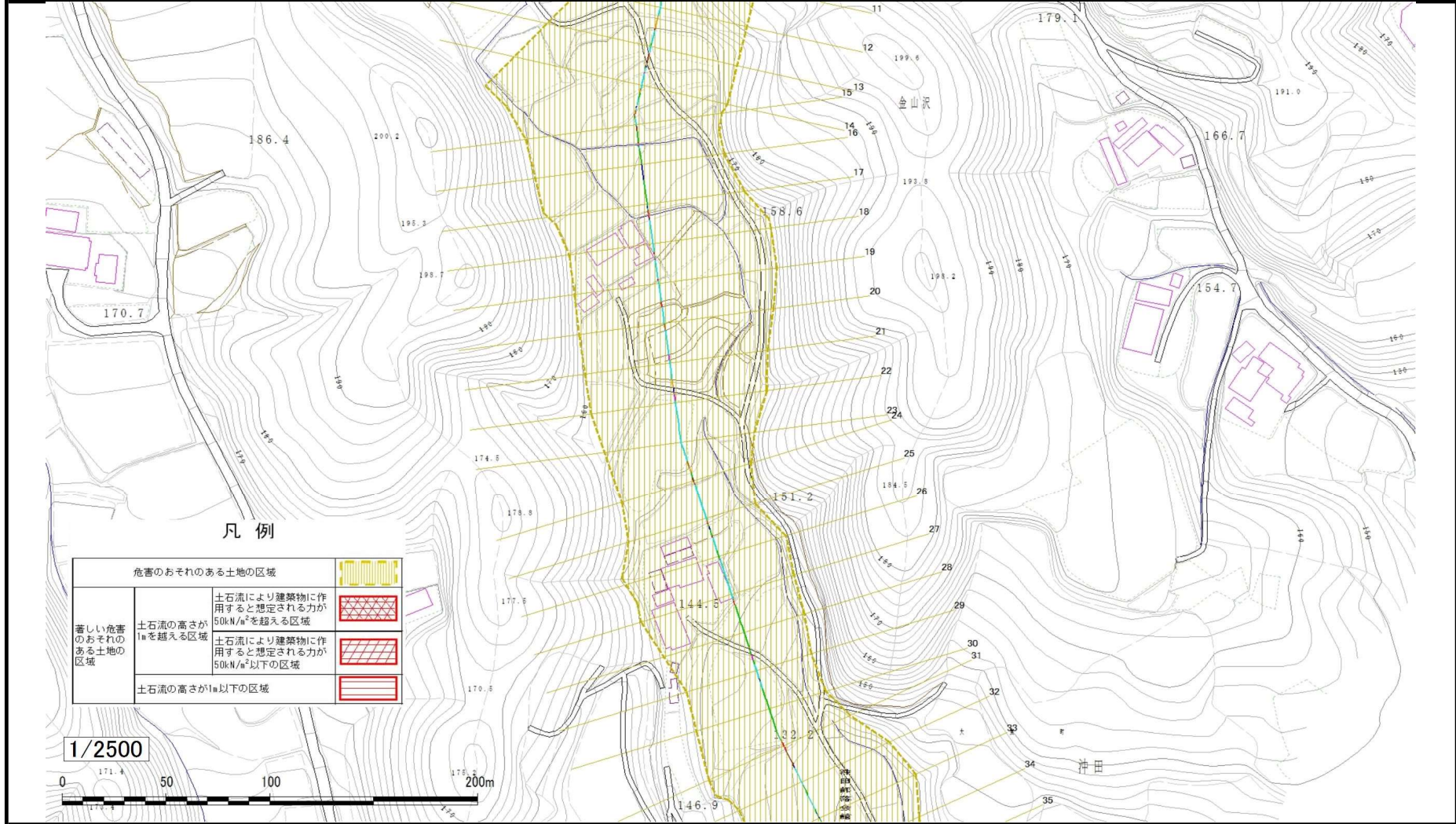


土石流区域調査書

様式3-1-2 危害のおそれのある土地、著しい危害のおそれのある土地の設定図(分割図)

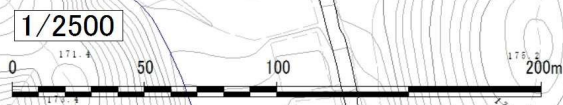
| | |
|------|-----------------|
| 調査年度 | 平成24年度 |
| 所在地 | 岩手県一関市大東町沖田字金山沢 |

| | | | | | | |
|-------|------|---------|-----|------|-----|-----------------|
| 溪流の位置 | 溪流番号 | A165117 | 溪流名 | 金山沢2 | 所在地 | 岩手県一関市大東町沖田字金山沢 |
|-------|------|---------|-----|------|-----|-----------------|



凡例

| | | |
|-------------------|--|--|
| 危害のおそれのある土地の区域 | | |
| 著しい危害のおそれのある土地の区域 | 土石流の高さが1mを超える区域 | |
| | 土石流により建築物に作用すると想定される力が50kN/m ² を超える区域 | |
| | 土石流の高さが1m以下の区域 | |

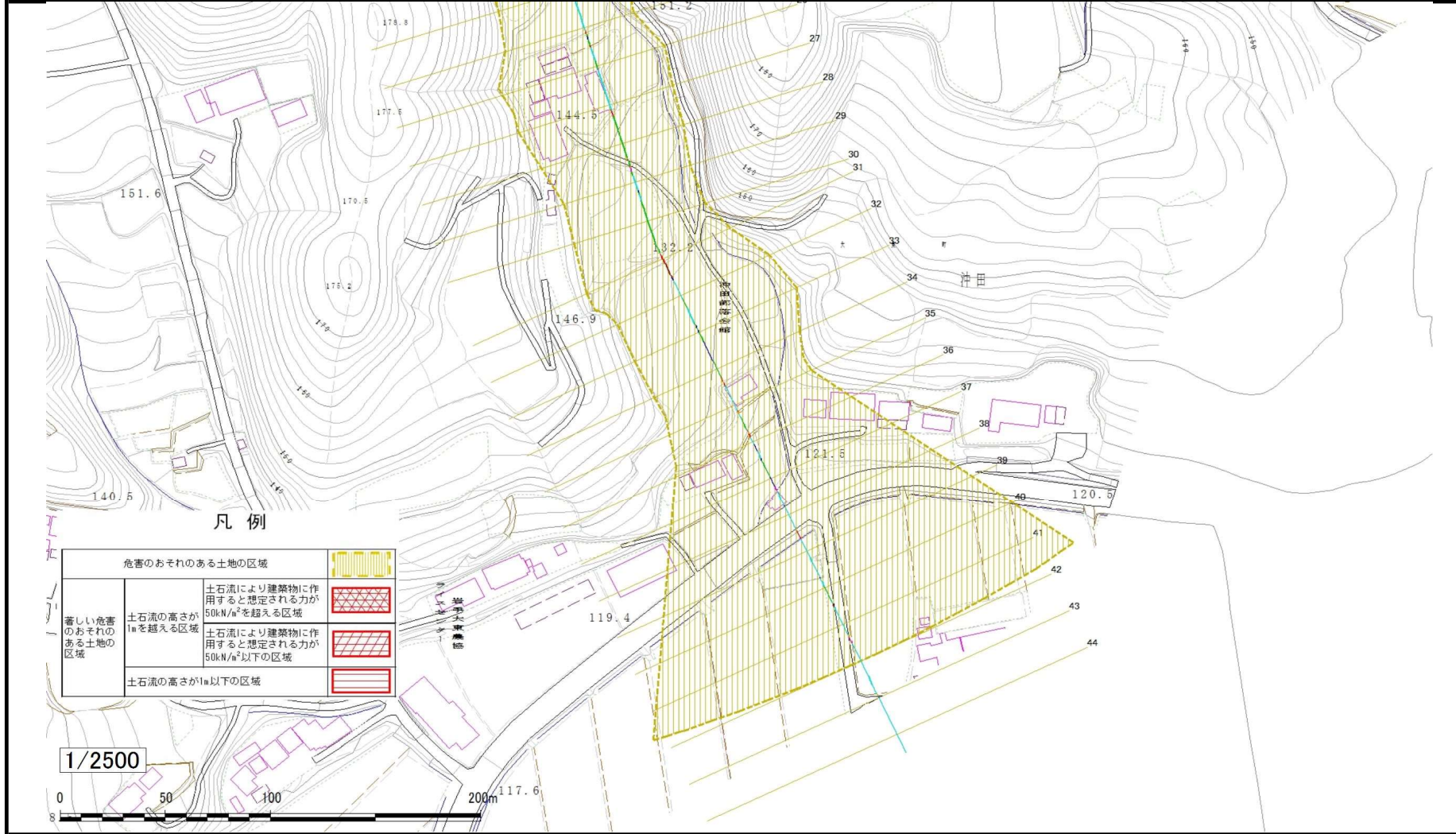


土石流区域調査書

様式3-1-3 危害のおそれのある土地、著しい危害のおそれのある土地の設定図(分割図)

| | |
|------|-----------------|
| 調査年度 | 平成24年度 |
| 所在地 | 岩手県一関市大東町沖田字金山沢 |

| | | | | | | |
|-------|------|---------|-----|------|-----|-----------------|
| 溪流の位置 | 溪流番号 | A165117 | 溪流名 | 金山沢2 | 所在地 | 岩手県一関市大東町沖田字金山沢 |
|-------|------|---------|-----|------|-----|-----------------|



土石流区域調査

様式3-2 建築物に作用すると想定される衝撃に関する事項

調査年度 平成24年度

| 溪流の位置 | 溪流番号 | 溪流名 | | 金山沢2 | 所在地 | 調査年度 | |
|--------|------------|-------------------------------|------------------------------|--------|-----------------|-------------------------------|------------------------------|
| | A165117 | | | | 岩手県一関市大東町沖田字金山沢 | | |
| 横断測線番号 | 土石流の高さh(m) | 土石流の流体力Fd(kN/m ²) | 建築物の耐力P2(kN/m ²) | 横断測線番号 | 土石流の高さh(m) | 土石流の流体力Fd(kN/m ²) | 建築物の耐力P2(kN/m ²) |
| No.0 | 0.50 | 30.88 | 13.66 | No.27 | 0.15 | 0.93 | 42.92 |
| No.1 | 0.37 | 20.41 | 17.84 | No.28 | 0.14 | 1.04 | 45.37 |
| No.2 | 0.36 | 16.30 | 18.63 | No.29 | 0.13 | 1.14 | 47.42 |
| No.3 | 0.37 | 15.43 | 18.16 | No.30 | 0.14 | 0.96 | 43.67 |
| No.4 | 0.24 | 6.76 | 27.00 | No.31 | 0.14 | 0.94 | 43.20 |
| No.5 | 0.22 | 5.84 | 29.06 | No.32 | 0.13 | 1.09 | 46.47 |
| No.6 | 0.18 | 3.65 | 35.55 | No.33 | 0.15 | 0.92 | 42.81 |
| No.7 | 0.15 | 2.15 | 41.12 | No.34 | 0.15 | 0.89 | 42.05 |
| No.8 | 0.14 | 2.55 | 44.67 | No.35 | 0.14 | 1.07 | 45.99 |
| No.9 | 0.14 | 2.61 | 45.14 | No.36 | 0.13 | 1.13 | 47.26 |
| No.10 | 0.14 | 2.62 | 45.21 | No.37 | 0.14 | 1.02 | 44.83 |
| No.11 | 0.15 | 2.32 | 42.68 | No.38 | 0.14 | 0.99 | 44.18 |
| No.12 | 0.14 | 2.38 | 43.22 | No.39 | 0.13 | 1.09 | 46.45 |
| No.13 | 0.15 | 2.35 | 42.90 | No.40 | 0.15 | 0.91 | 42.40 |
| No.14 | 0.15 | 1.74 | 42.34 | No.41 | 0.17 | 0.53 | 36.67 |
| No.15 | 0.15 | 1.46 | 42.79 | No.42 | 0.18 | 0.44 | 34.57 |
| No.16 | 0.15 | 1.23 | 42.75 | No.43 | 0.22 | 0.27 | 28.69 |
| No.17 | 0.15 | 1.03 | 42.20 | No.44 | 0.23 | 0.24 | 27.51 |
| No.18 | 0.14 | 1.11 | 43.68 | | | | |
| No.19 | 0.15 | 1.07 | 43.04 | | | | |
| No.20 | 0.15 | 1.07 | 42.89 | | | | |
| No.21 | 0.15 | 1.03 | 42.26 | | | | |
| No.22 | 0.14 | 1.14 | 44.35 | | | | |
| No.23 | 0.15 | 0.85 | 41.06 | | | | |
| No.24 | 0.14 | 1.00 | 44.57 | | | | |
| No.25 | 0.14 | 1.00 | 44.48 | | | | |
| No.26 | 0.14 | 0.97 | 43.94 | | | | |