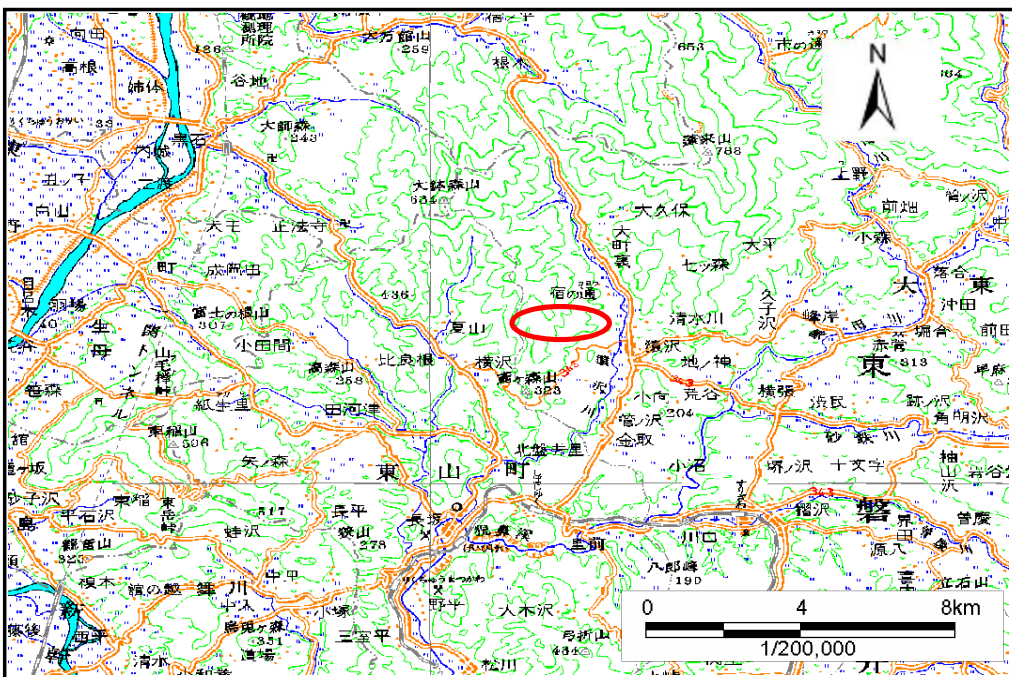


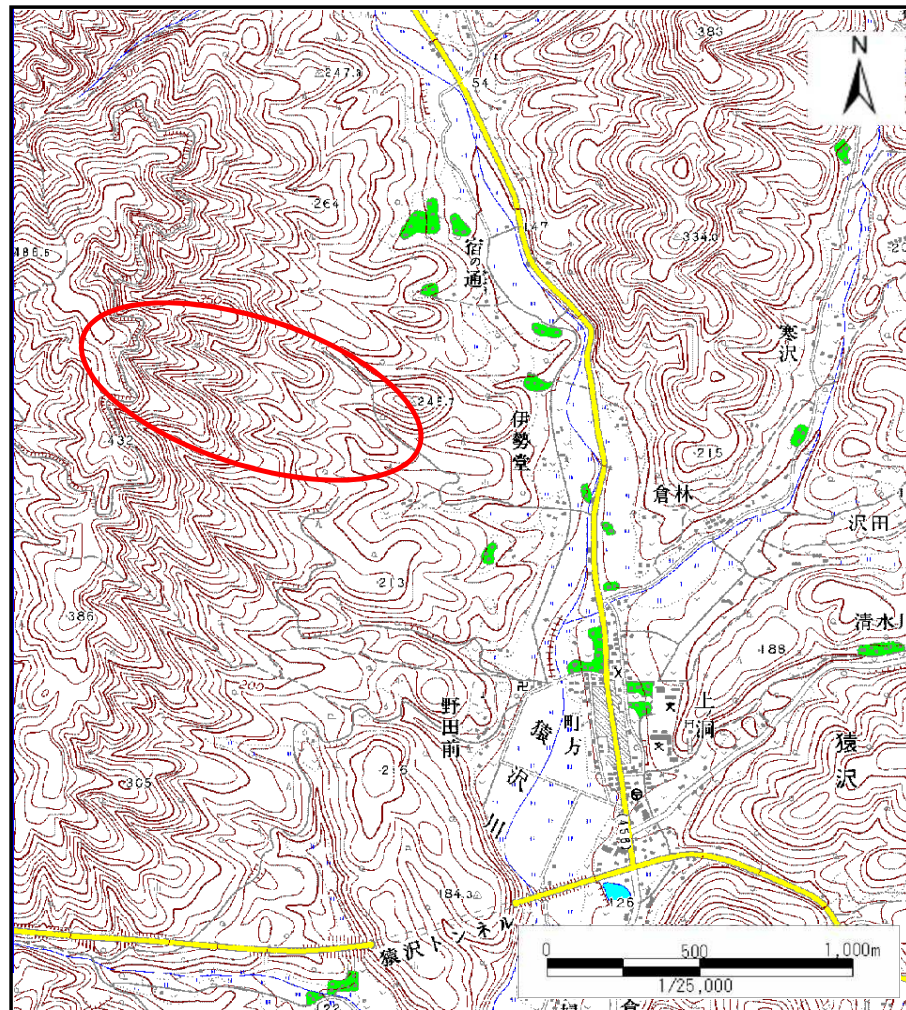
土砂災害防止に関する基礎調査(土石流)

表紙 位置,位置図

自然現象の種類	土石流
溪流番号	A165008
水系名	北上川
河川名	猿沢川
溪流名	伊勢堂の沢
所在地	一関市大東町猿沢字伊勢堂
調査機関	県南広域振興局土木部千厩土木センター



位置図(S=1:200,000)

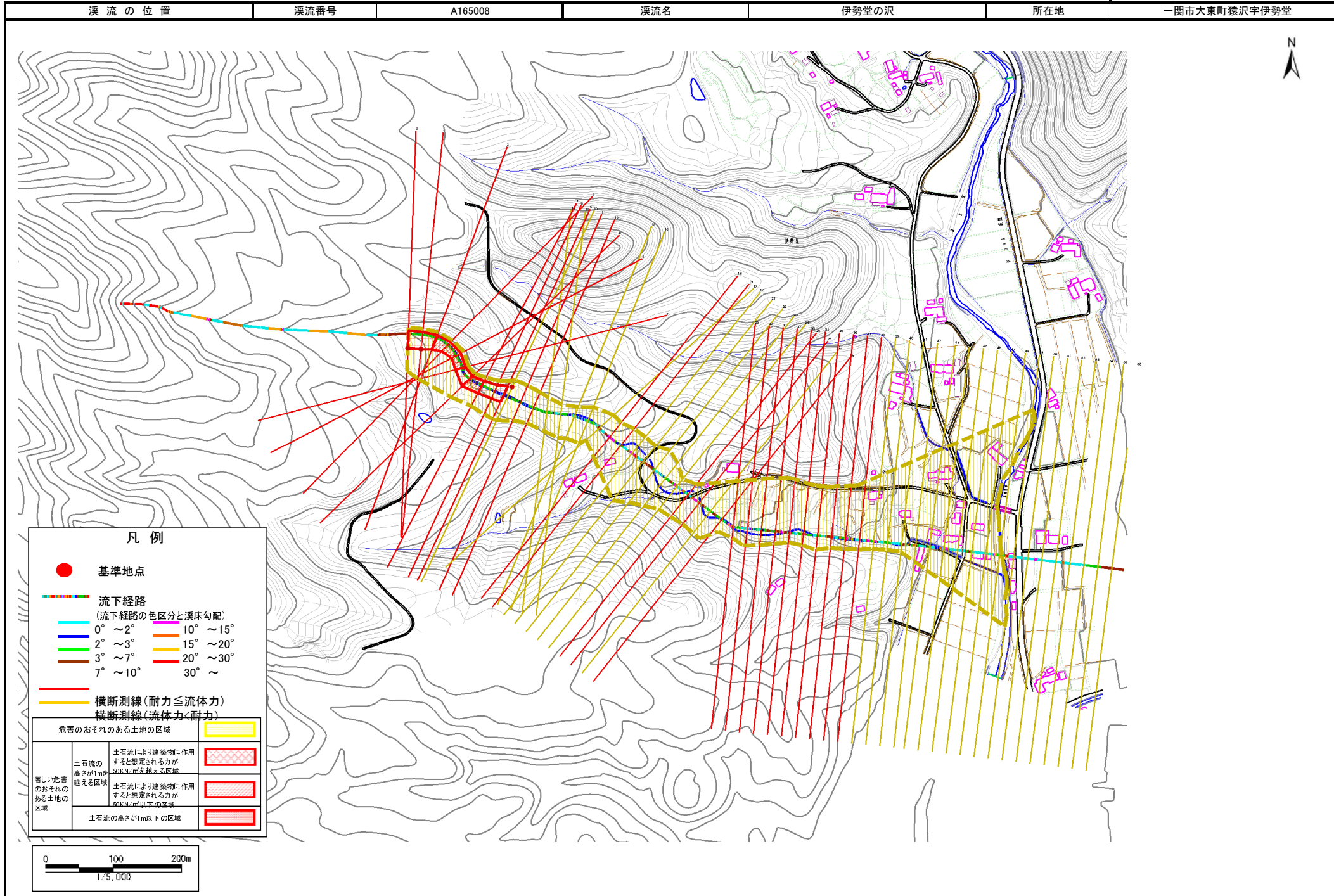


位置図(S=1:25,000)

土石流区域調書

様式3-1 危害のおそれのある土地、著しい危害のおそれのある土地の設定図(1/3)

調査年度 平成18年度
所在地 一関市大東町猿沢字伊勢堂

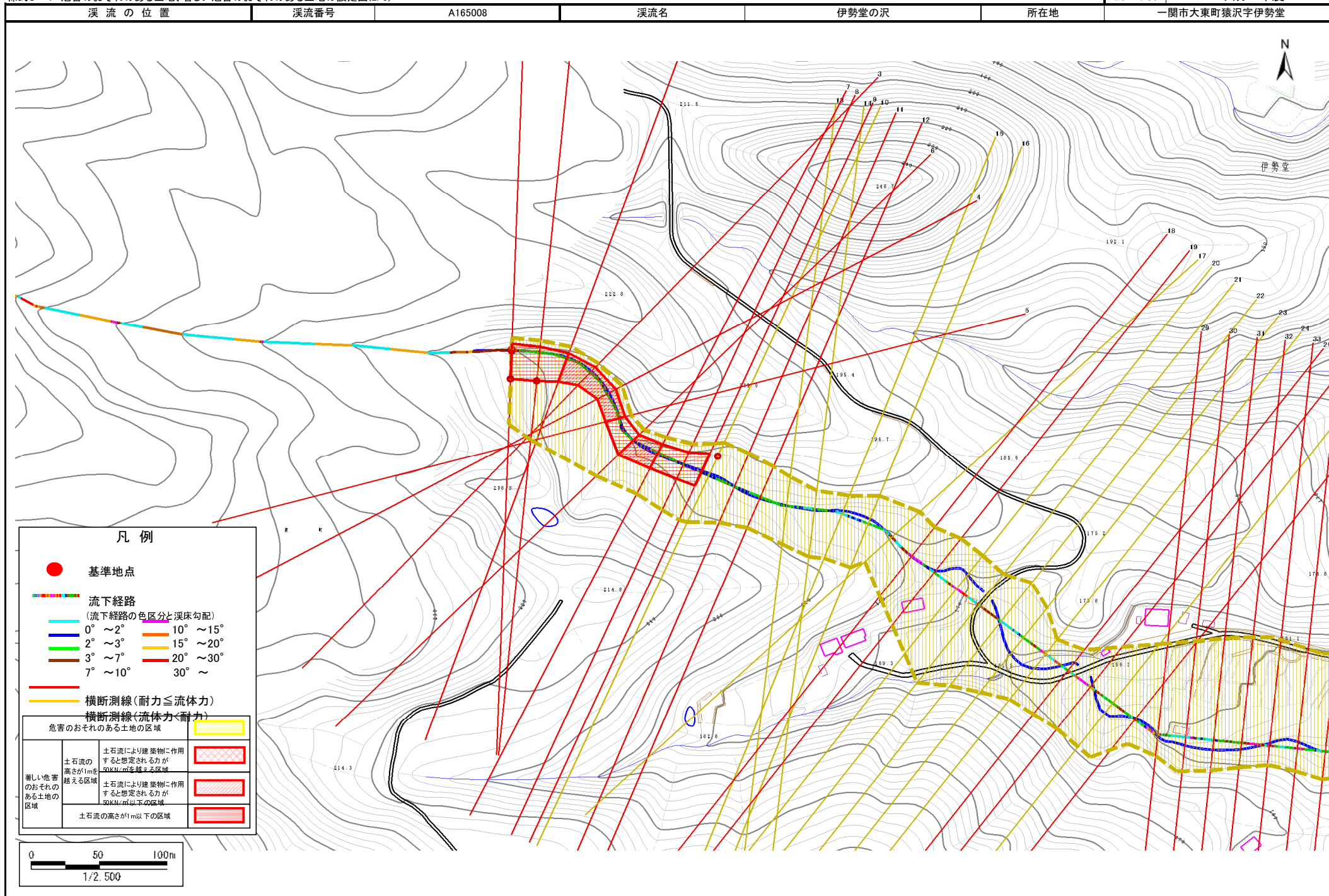


土石流区域調書

様式3-1 危害のおそれのある土地、著しい危害のおそれのある土地の設定図(2/3)

調査年度 平成18年度

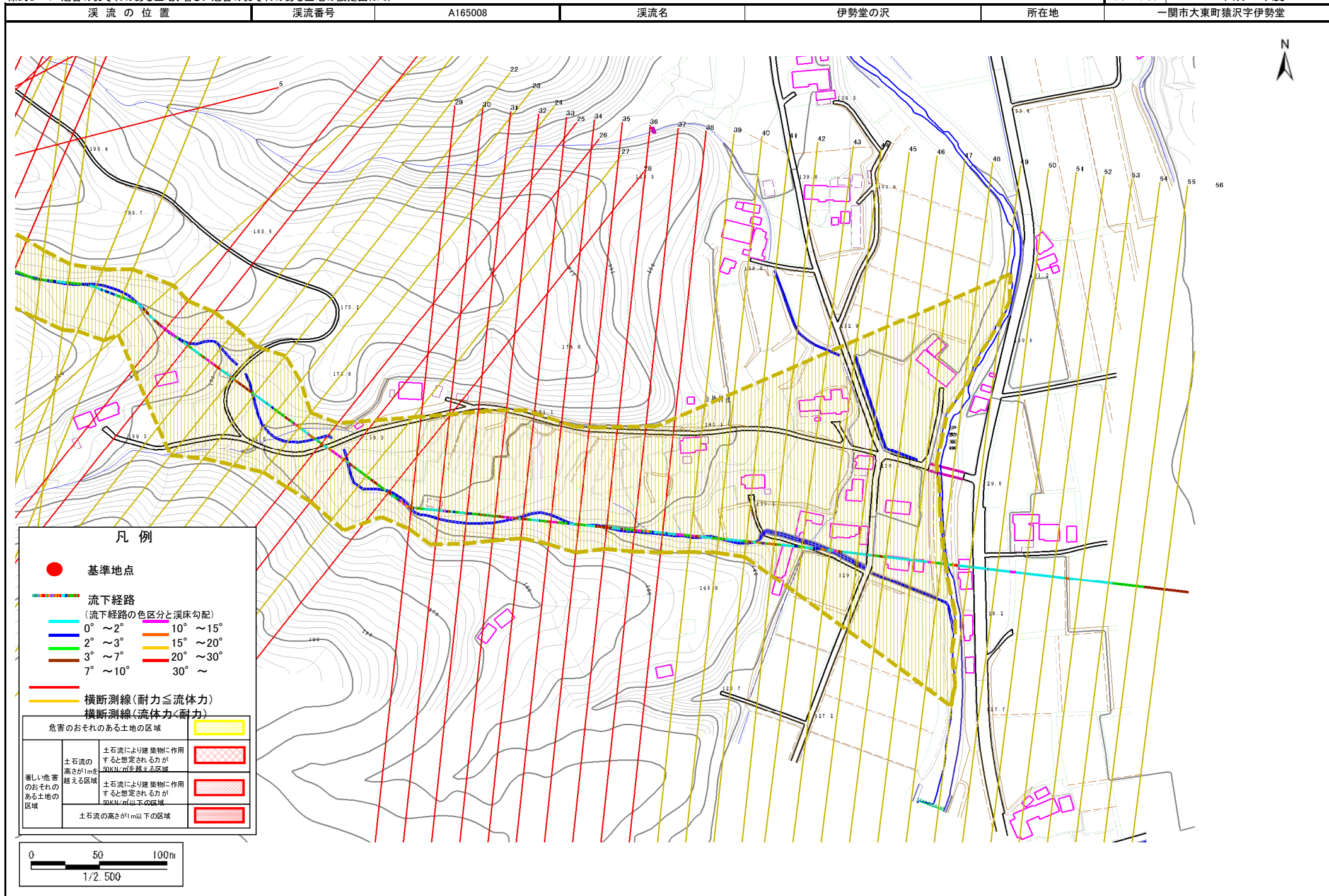
一関市大東町猿沢字伊勢堂



土石流区域調書

様式3-1 危害のおそれのある土地、著しい危害のおそれのある土地の設定図(3/3)

調査年度 平成18年度
所在地 一関市大東町猿沢字伊勢堂



土石流区域調書

様式3-2 建築物に作用すると想定される衝撃に関する事項

調査年度 平成18年度

溪流の位置	溪流番号	A165008	溪流名	伊勢堂の沢	所在地	一関市大東町猿沢字伊勢堂	
横断測線番号	土石流の高さh(m)	土石流の流体力Fd(kN/m ²)	建築物の耐力P2(kN/m ²)	横断測線番号	土石流の高さh(m)	土石流の流体力Fd(kN/m ²)	建築物の耐力P2(kN/m ²)
No. 0	0.74	21.40	9.84	No. 27	0.67	10.17	10.70
No. 1	0.67	14.45	10.69	No. 28	0.97	16.04	7.88
No. 2	0.97	24.52	7.85	No. 29	0.85	13.43	8.70
No. 3	1.09	29.79	7.17	No. 30	1.12	17.60	7.01
No. 4	1.22	27.99	6.60	No. 31	1.04	11.41	7.45
No. 5	1.25	28.43	6.51	No. 32	1.10	11.94	7.13
No. 6	0.99	20.28	7.70	No. 33	1.22	15.83	6.61
No. 7	1.02	15.01	7.56	No. 34	1.23	13.53	6.56
No. 8	0.97	14.44	7.86	No. 35	1.11	11.57	7.10
No. 9	0.88	10.08	8.49	No. 36	1.40	14.14	6.00
No. 10	0.79	8.36	9.26	No. 37	1.48	15.62	5.79
No. 11	0.90	8.75	8.32	No. 38	1.11	11.26	7.06
No. 12	1.03	9.47	7.50	No. 39	0.81	6.88	9.06
No. 13	0.84	6.84	8.83	No. 40	0.78	7.50	9.39
No. 14	0.85	6.46	8.74	No. 41	0.79	7.24	9.26
No. 15	0.86	6.19	8.66	No. 42	0.81	7.00	9.13
No. 16	1.04	7.11	7.46	No. 43	0.84	6.46	8.83
No. 17	1.03	7.14	7.49	No. 44	0.82	6.80	9.02
No. 18	1.25	10.65	6.50	No. 45	0.86	6.12	8.64
No. 19	1.08	9.35	7.25	No. 46	0.88	5.88	8.50
No. 20	0.81	6.93	9.09	No. 47	0.91	5.36	8.29
No. 21	0.72	8.75	10.02	No. 48	0.90	5.39	8.31
No. 22	0.71	9.16	10.22	No. 49	0.99	4.10	7.74
No. 23	0.72	8.90	10.10	No. 50	1.08	3.25	7.24
No. 24	0.69	9.50	10.39	No. 51	1.19	2.56	6.73
No. 25	0.96	15.16	7.94	No. 52	1.36	1.89	6.12
No. 26	0.94	16.44	8.05	No. 53	3.31	0.31	4.50