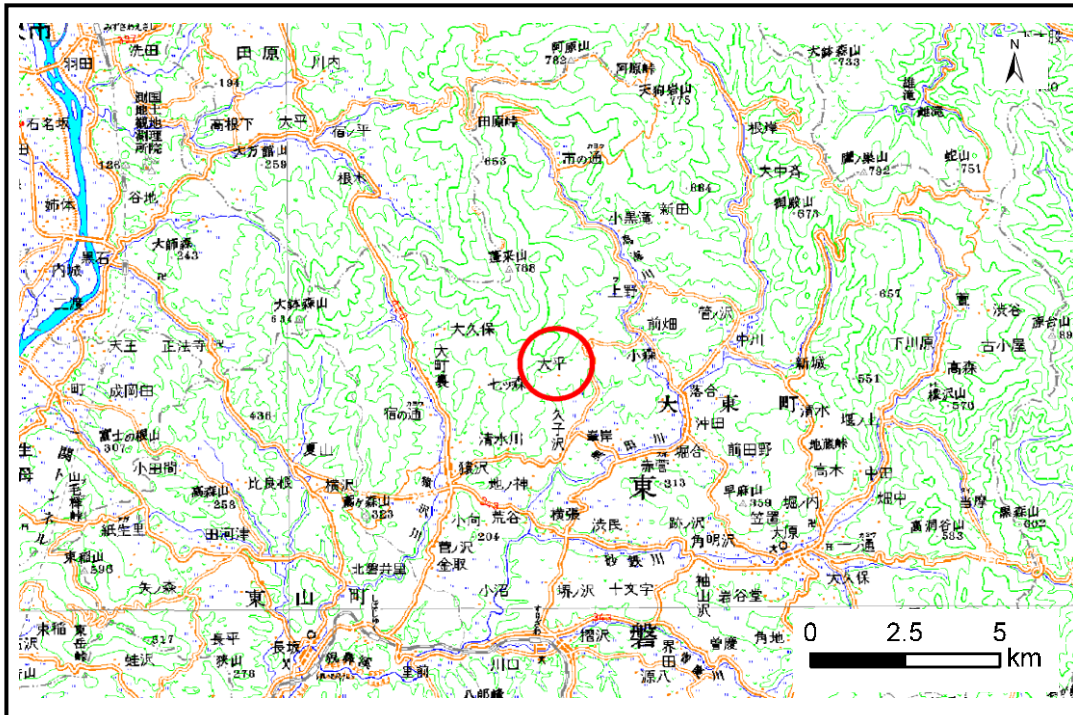


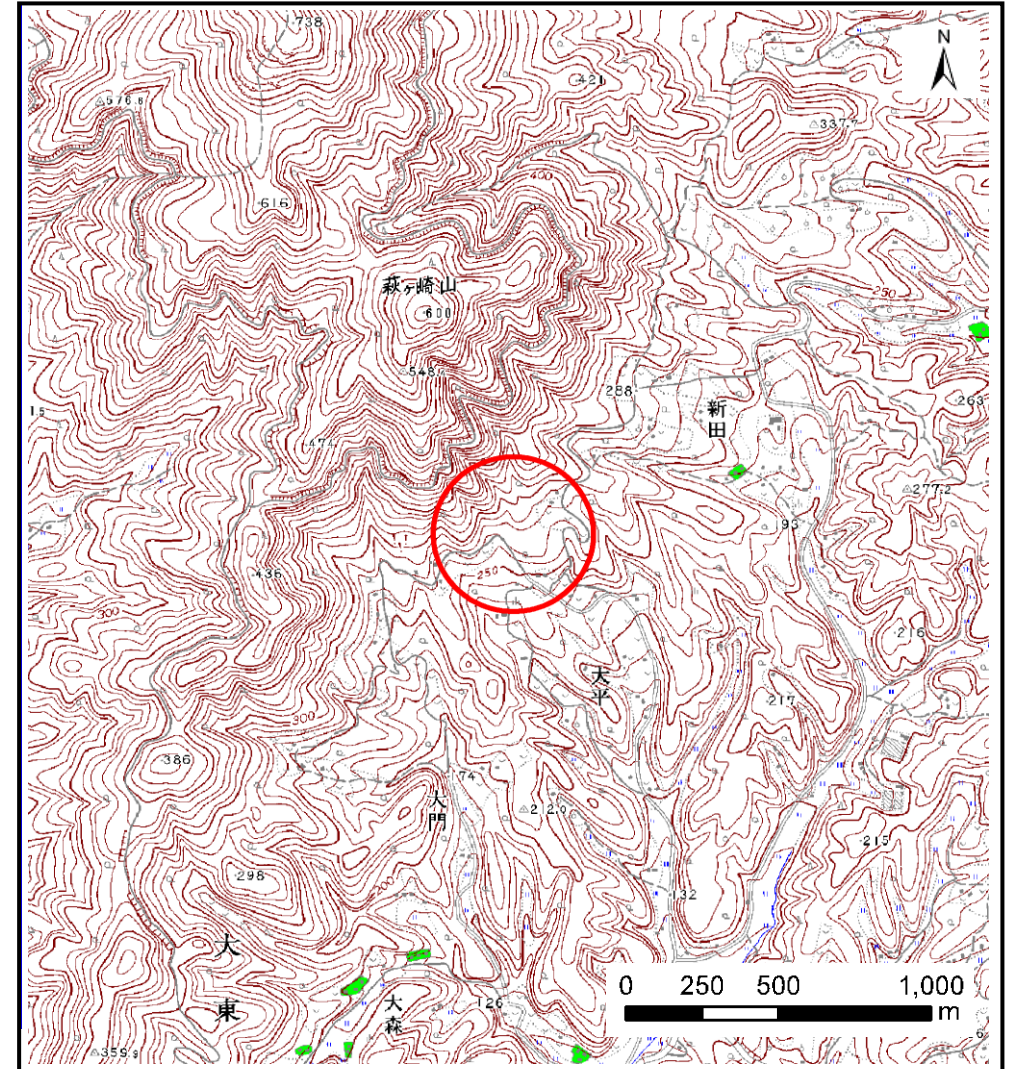
土砂災害防止に関する基礎調査(土石流)

表紙 位置,位置図

自然現象の種類	土石流
溪流番号	A165006
水系名	北上川
河川名	興田川
溪流名	滝ノ沢
所在地	岩手県一関市大東町沖田
調査機関	岩手県千厩土木センター



位置図(S=1:200,000)



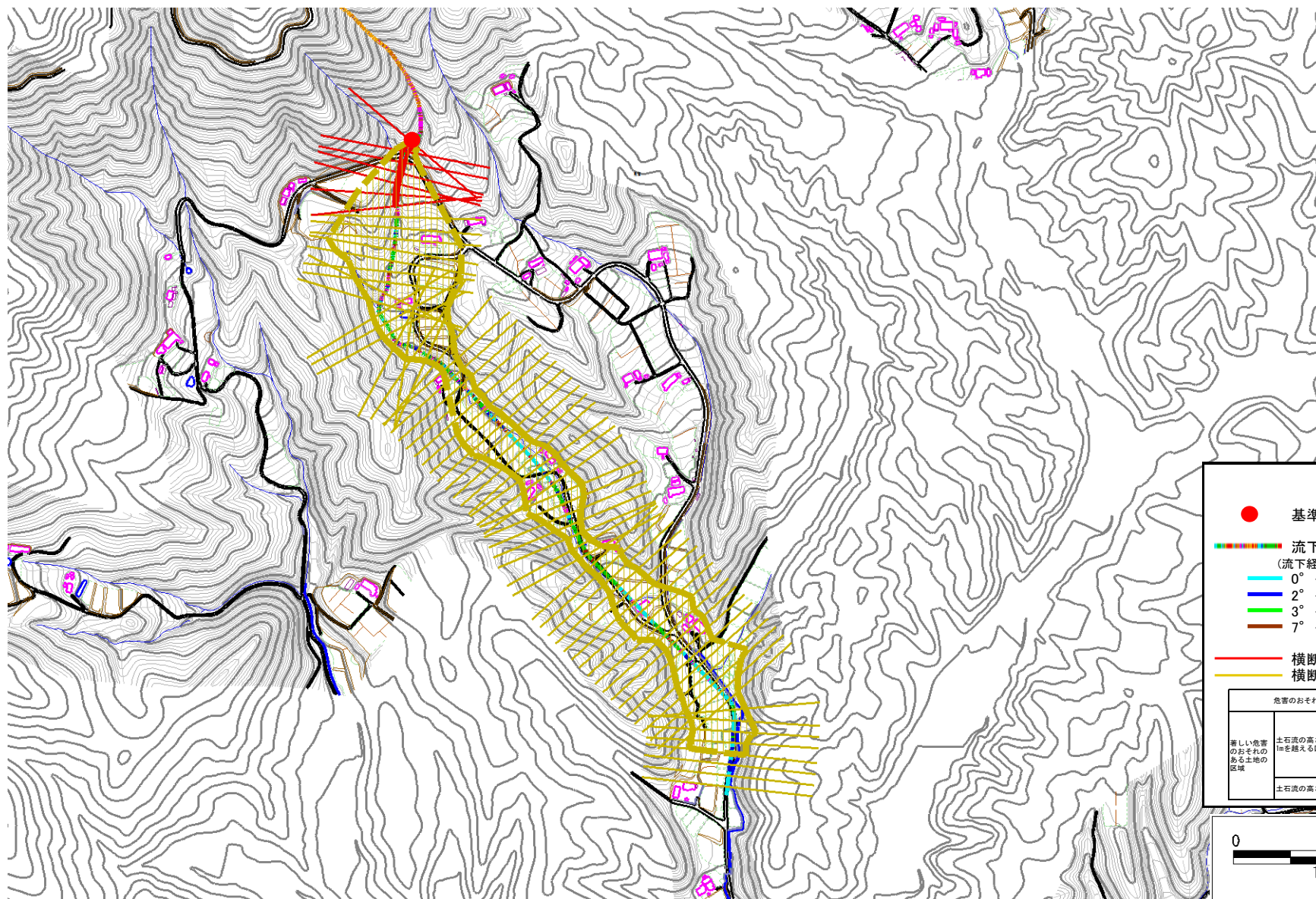
概況図(S=1:25,000)

土石流区域調査

様式3-1 危害のおそれのある土地、著しい危害のおそれのある土地の設定図

調査年度 平成21年度

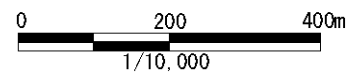
溪流の位置	溪流番号	A165006	溪流名	滝ノ沢	所在地	岩手県一関市大東町沖田
-------	------	---------	-----	-----	-----	-------------



凡例

- 基準地点
- 流下経路
(流下経路の色区分と渓床勾配)
 - 0° ~ 2°
 - 2° ~ 3°
 - 3° ~ 7°
 - 7° ~ 10°
 - 10° ~ 15°
 - 15° ~ 20°
 - 20° ~ 30°
 - 30° ~
- 横断測線(耐力 \leq 流体力)
- 横断測線(流体力 $<$ 耐力)

危害のおそれのある土地の区域		
著しい危害のおそれのある土地の区域	土石流の高さが1mを超える区域	土石流により建築物に作用すると想定される力が50kN/m ² を超える区域
	土石流の高さが1m以下の区域	土石流により建築物に作用すると想定される力が50kN/m ² 以下の区域
	土石流の高さが1m以下の区域	

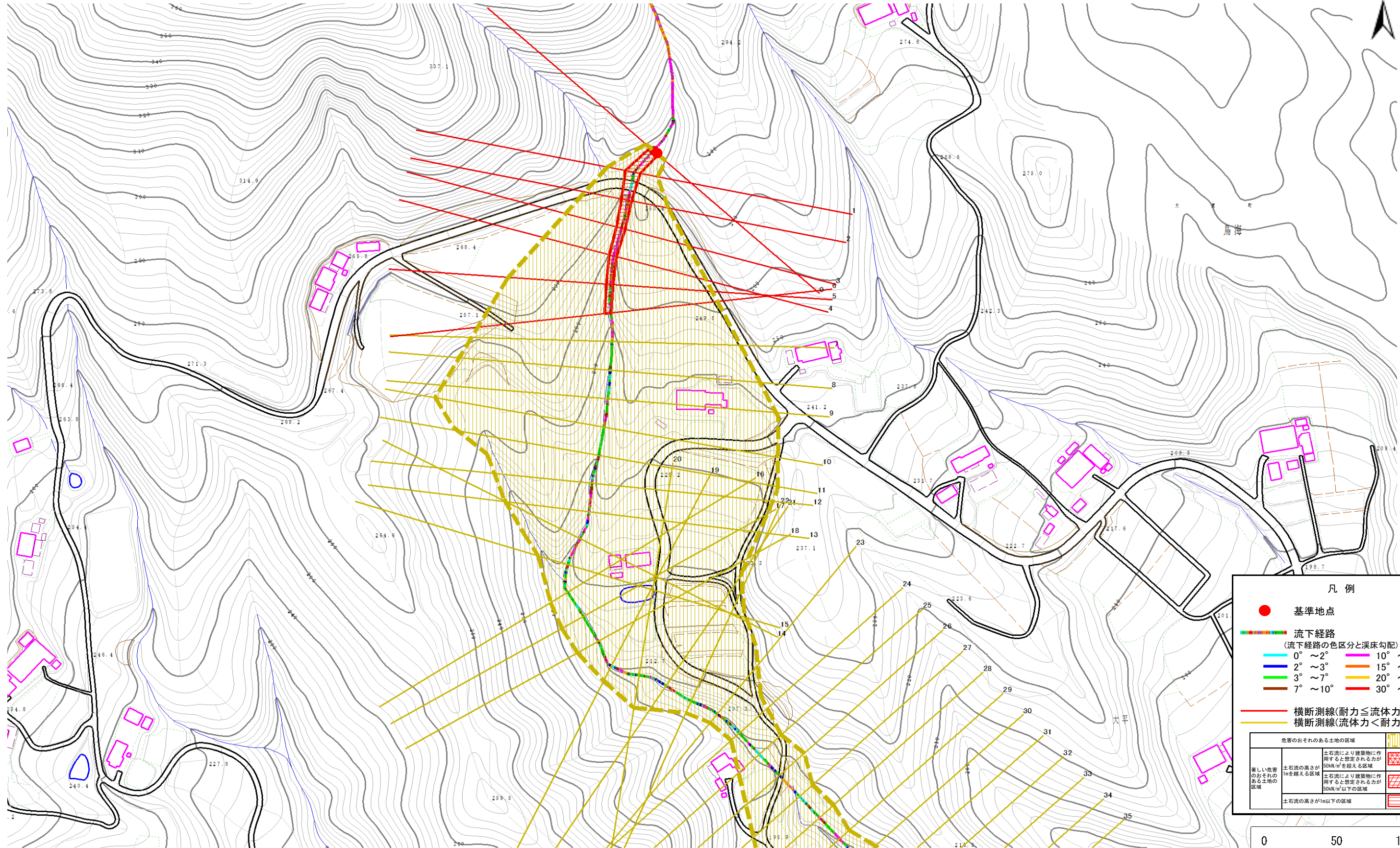


土石流区域調書

様式3-1 危害のおそれのある土地、著しい危害のおそれのある土地の設定図

調査年度 平成21年度

溪流の位置	溪流番号	A165006	溪流名	滝ノ沢	所在地	岩手県一関市大東町沖田
-------	------	---------	-----	-----	-----	-------------

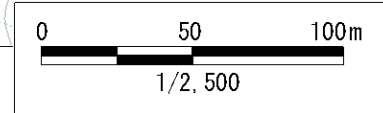


凡例

- 基準地点
- 流下経路
(流下経路の色区分と溪床勾配)

0° ~ 2°	10° ~ 15°
2° ~ 3°	15° ~ 20°
3° ~ 7°	20° ~ 30°
7° ~ 10°	30° ~
- 横断測線(耐力 ≤ 流体力)
- 横断測線(流体力 < 耐力)

危害のおそれのある土地の区域		斜線
著しい危害のおそれのある土地の区域	土石流の嵩が1mを超える区域	赤斜線
	土石流により建築物に作用すると想定される力が50kN/m ² 以上の区域	赤斜線
土石流の嵩が1m以下の区域	土石流により建築物に作用すると想定される力が50kN/m ² 以下の区域	赤斜線
	土石流の嵩が1m以下の区域	水平線

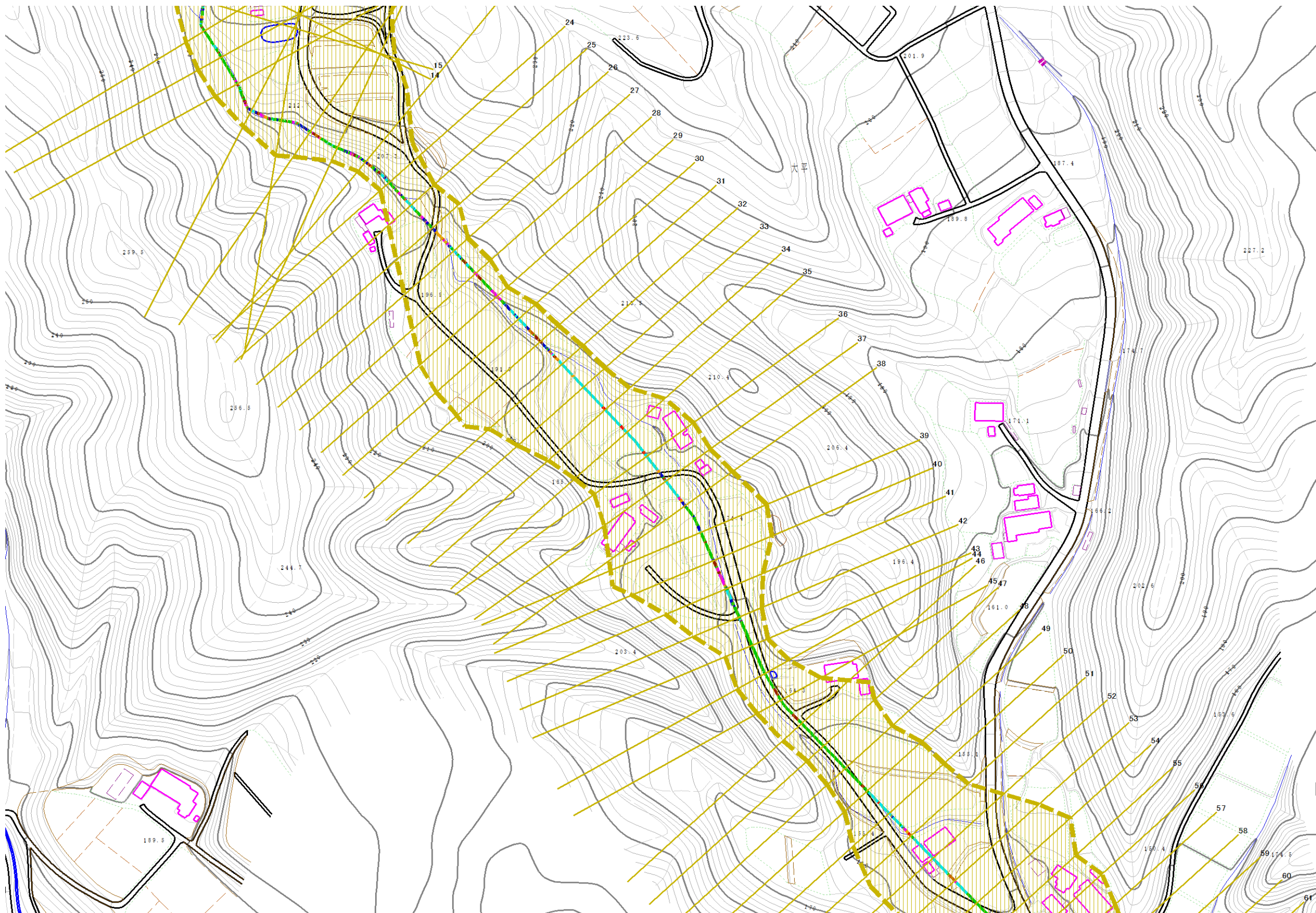


土石流区域調書

様式3-1 危害のおそれのある土地、著しい危害のおそれのある土地の設定図

調査年度 平成21年度

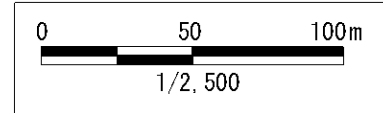
溪流の位置	溪流番号	A165006	溪流名	滝ノ沢	所在地	岩手県一関市大東町沖田
-------	------	---------	-----	-----	-----	-------------



凡例

- 基準地点
- 流下経路
(流下経路の色区分と溪床勾配)
 - 0° ~ 2°
 - 2° ~ 3°
 - 3° ~ 7°
 - 7° ~ 10°
 - 10° ~ 15°
 - 15° ~ 20°
 - 20° ~ 30°
 - 30° ~
- 横断測線(耐力 ≤ 流体力)
- 横断測線(流体力 < 耐力)

危害のおそれのある土地の区域		凡例
著しい危害のおそれのある土地の区域	土石流の高さが1mを超える区域	[Red cross-hatch pattern]
	土石流により建築物に作用すると想定される力が50kN/m ² を超える区域	[Red diagonal lines]
	土石流により建築物に作用すると想定される力が50kN/m ² 以下の区域	[Red horizontal lines]
土石流の高さが1m以下の区域		[Red vertical lines]

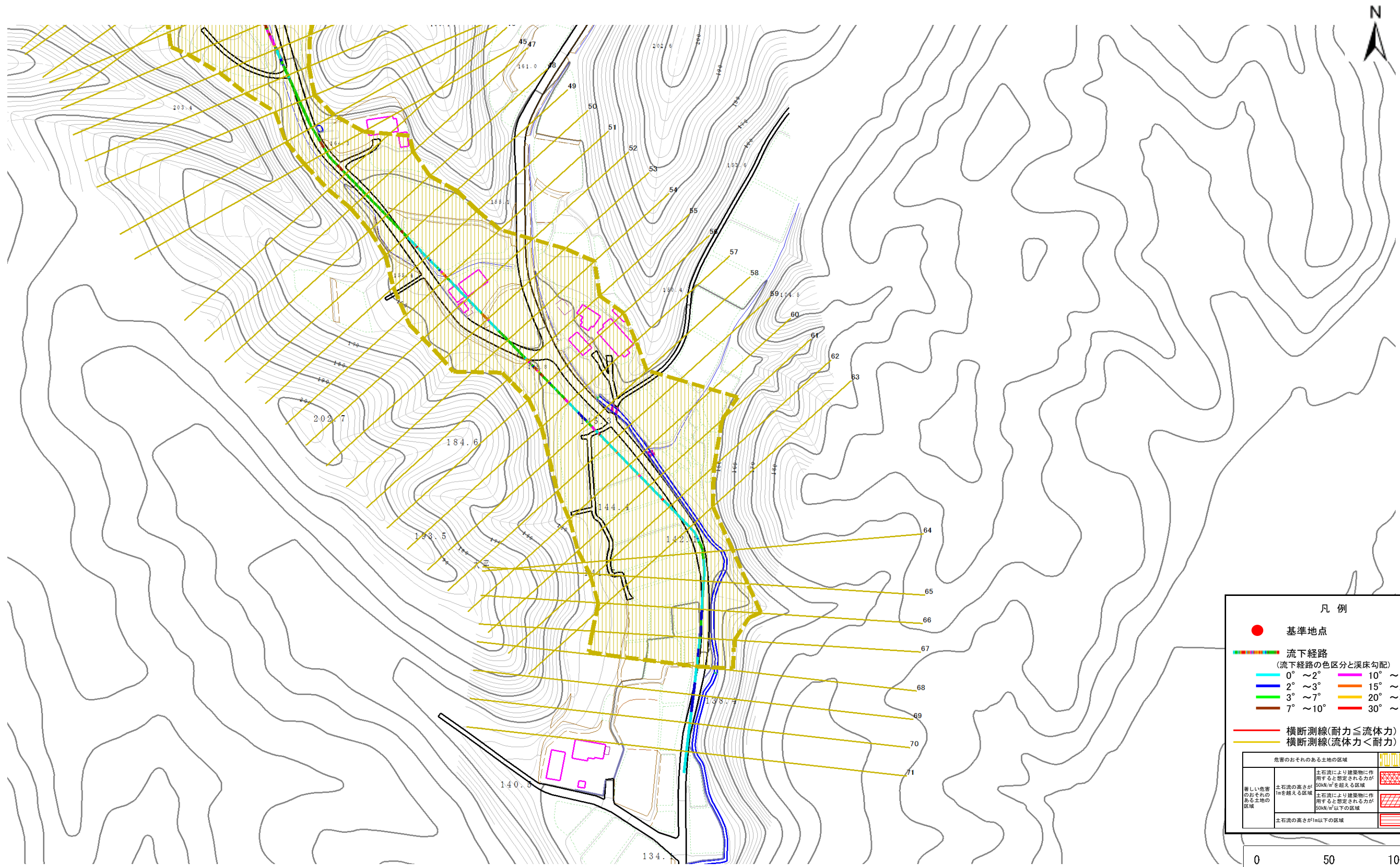


土石流区域調書

様式3-1 危害のおそれのある土地、著しい危害のおそれのある土地の設定図

調査年度 平成21年度

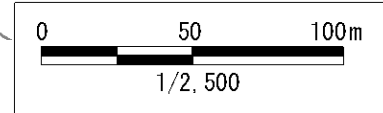
溪流の位置 溪流番号 A165006 溪流名 滝ノ沢 所在地 岩手県一関市大東町沖田



凡例

- 基準地点
- 流下経路
(流下経路の色区分と溪床勾配)
 - 0° ~ 2°
 - 2° ~ 3°
 - 3° ~ 7°
 - 7° ~ 10°
 - 10° ~ 15°
 - 15° ~ 20°
 - 20° ~ 30°
 - 30° ~
- 横断測線(耐力 ≤ 流体力)
- 横断測線(流体力 < 耐力)

危害のおそれのある土地の区域		
著しい危害のおそれのある土地の区域	土石流の嵩さが1mを超える区域	
	土石流により建築物に作用すると想定される力が50kN/m ² 以上の区域	
	土石流により建築物に作用すると想定される力が50kN/m ² 以下の区域	
	土石流の嵩さが1m以下の区域	



土石流区域調査

様式3-2 建築物に作用すると想定される衝撃に関する事項

調査年度	平成21年度
------	--------

渓流の位置	渓流番号	A165006	渓流名	灌ノ沢	所在地	岩手県一関市大東町沖田
-------	------	---------	-----	-----	-----	-------------

横断測線番号	土石流の高さh(m)	土石流の流体力F _d (kN/m ²)	建築物の耐力P ₂ (kN/m ²)	横断測線番号	土石流の高さh(m)	土石流の流体力F _d (kN/m ²)	建築物の耐力P ₂ (kN/m ²)
No.0	0.83	43.72	8.87	No.27	0.31	2.92	21.22
No.1	0.69	32.13	10.40	No.28	0.32	2.74	20.59
No.2	0.88	43.51	8.46	No.29	0.32	2.82	20.88
No.3	0.66	26.63	10.80	No.30	0.32	2.70	20.47
No.4	0.63	23.08	11.25	No.31	0.48	4.82	14.22
No.5	0.61	20.89	11.48	No.32	0.33	2.67	19.93
No.6	0.53	14.93	13.06	No.33	0.34	2.46	19.67
No.7	0.50	13.31	13.64	No.34	0.33	2.49	19.77
No.8	0.45	10.23	15.22	No.35	0.33	2.60	20.19
No.9	0.30	5.52	21.65	No.36	0.32	2.79	20.86
No.10	0.45	8.97	15.11	No.37	0.34	2.46	19.67
No.11	0.42	7.42	16.18	No.38	0.33	2.62	20.25
No.12	0.31	4.27	21.51	No.39	0.34	2.47	19.69
No.13	0.45	7.26	15.16	No.40	0.33	2.53	19.91
No.14	0.48	7.59	14.18	No.41	0.40	3.52	16.60
No.15	0.49	7.60	14.05	No.42	0.33	2.66	20.21
No.16	0.41	6.11	16.34	No.43	0.32	2.76	20.54
No.17	0.38	4.73	17.75	No.44	0.32	2.73	20.44
No.18	0.37	4.68	18.05	No.45	0.32	2.72	20.41
No.19	0.42	5.70	16.14	No.46	0.32	2.78	20.61
No.20	0.47	6.59	14.46	No.47	0.32	2.85	20.84
No.21	0.31	3.76	21.38	No.48	0.32	2.82	20.75
No.22	0.45	6.37	15.09	No.49	0.32	2.84	20.83
No.23	0.46	6.00	14.73	No.50	0.51	5.07	13.57
No.24	0.53	6.95	12.95	No.51	0.33	2.59	19.93
No.25	0.32	3.03	20.48	No.52	0.34	2.51	19.67
No.26	0.33	2.62	20.16	No.53	0.33	2.53	19.74

