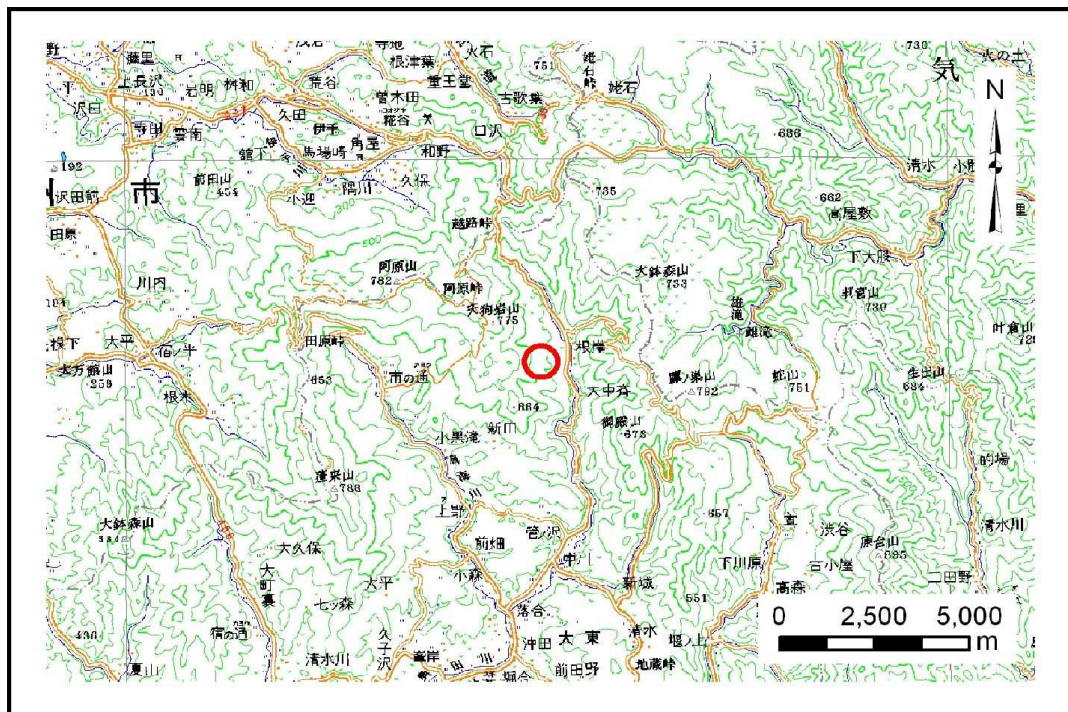


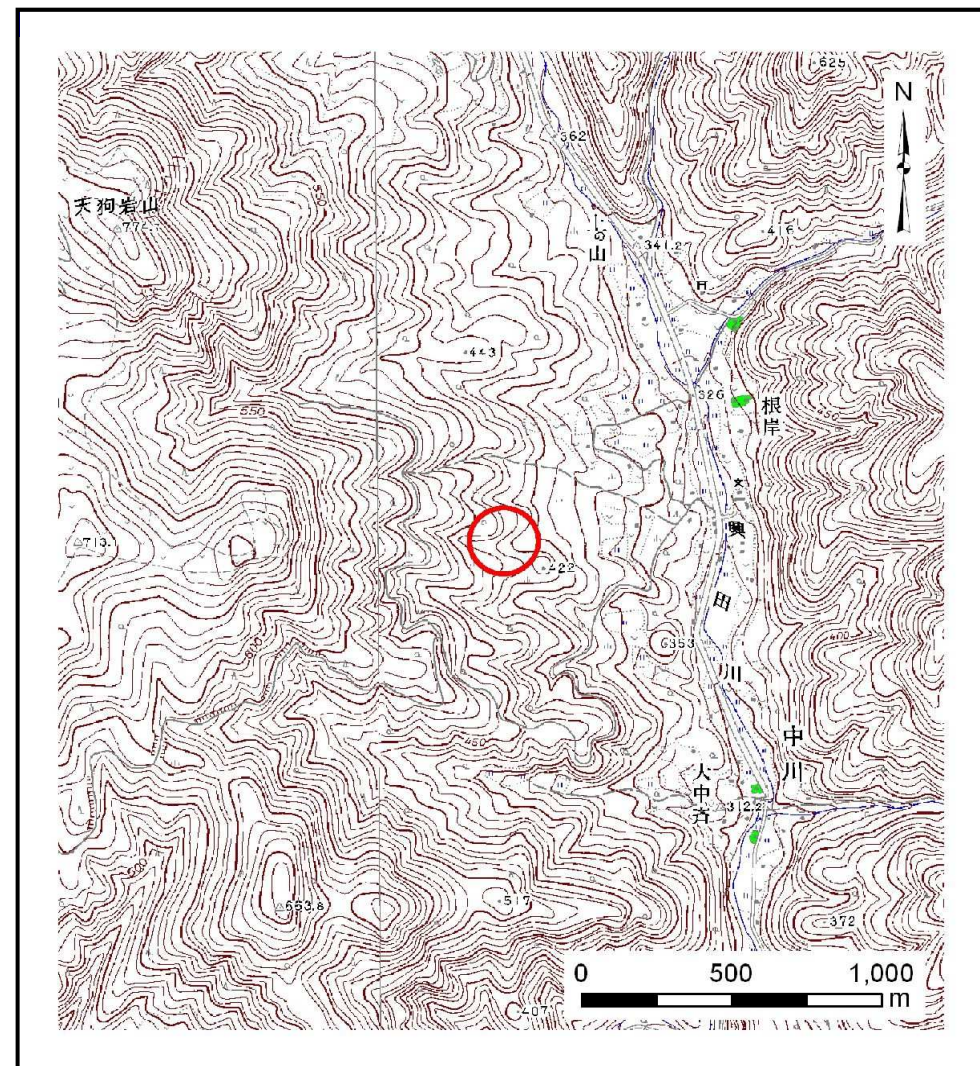
土砂災害防止に関する基礎調査(土石流)

表紙 位置,位置図

自然現象の種類	土石流
溪流番号	A156004
水系名	北上川
河川名	興田川
溪流名	根岸の沢4
所在地	一関市大東町中川字根岸
調査機関	岩手県南広域振興局土木部千厩土木センター



位置図(S=1:200,000)

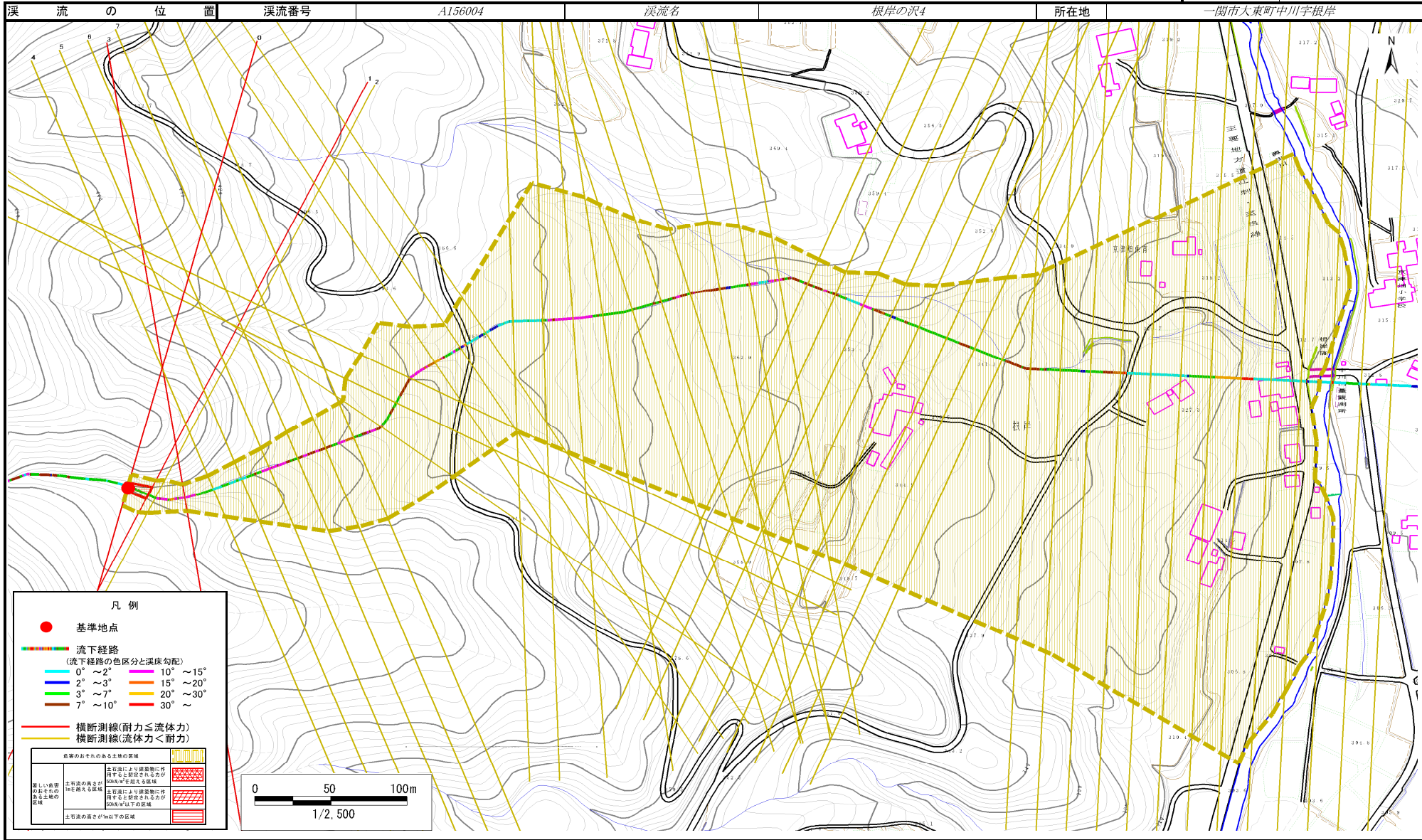


概況図(S=1:25,000)

土石流区域調書

様式3-1 危害のおそれのある土地、著しい危害のおそれのある土地の設定図

調査年度 平成23年度



土石流区域調査

様式3-2 建築物に作用すると想定される衝撃に関する事項

調査年度	平成23年度
所在地	一関市大東町中川字根岸

溪流の位置		溪流番号	A156004	溪流名	根岸の沢4	所在地	一関市大東町中川字根岸
横断測線番号	土石流の高さh(m)	土石流の流体力Fd(kN/m ²)	建築物の耐力P2(kN/m ²)	横断測線番号	土石流の高さh(m)	土石流の流体力Fd(kN/m ²)	建築物の耐力P2(kN/m ²)
No.0	0.80	23.41	9.11	No.27	0.58	9.20	11.99
No.1	0.58	12.28	11.98	No.28	0.42	5.57	16.06
No.2	0.56	11.31	12.50	No.29	0.42	5.59	16.08
No.3	0.82	18.38	8.92	No.30	0.42	5.58	16.07
No.4	0.62	9.87	11.42	No.31	0.42	5.51	15.98
No.5	0.47	6.56	14.62	No.32	0.42	5.45	15.90
No.6	0.44	5.79	15.47	No.33	0.43	5.28	15.67
No.7	0.44	5.50	15.47	No.34	0.43	5.38	15.81
No.8	0.43	5.64	15.65	No.35	0.43	5.29	15.69
No.9	0.51	7.58	13.38	No.36	0.44	5.14	15.48
No.10	0.42	6.08	16.03	No.37	0.44	5.15	15.50
No.11	0.42	6.18	16.16	No.38	0.43	5.42	15.86
No.12	0.41	6.33	16.34	No.39	0.44	4.97	15.24
No.13	0.56	9.67	12.47	No.40	0.45	4.84	15.06
No.14	0.57	10.23	12.23	No.41	0.42	5.68	16.20
No.15	0.41	6.42	16.44	No.42	0.39	6.29	16.98
No.16	0.42	6.21	16.19	No.43	0.41	5.96	16.57
No.17	0.43	5.82	15.72	No.44	0.41	5.94	16.54
No.18	0.43	5.79	15.69	No.45	0.43	5.24	15.62
No.19	0.43	5.72	15.59	No.46	0.45	4.94	15.21
No.20	0.44	5.58	15.42				
No.21	0.44	5.62	15.47				
No.22	0.44	5.64	15.49				
No.23	0.44	5.15	15.35				
No.24	0.44	4.68	15.27				
No.25	0.42	5.10	15.87				
No.26	0.56	7.96	12.48				