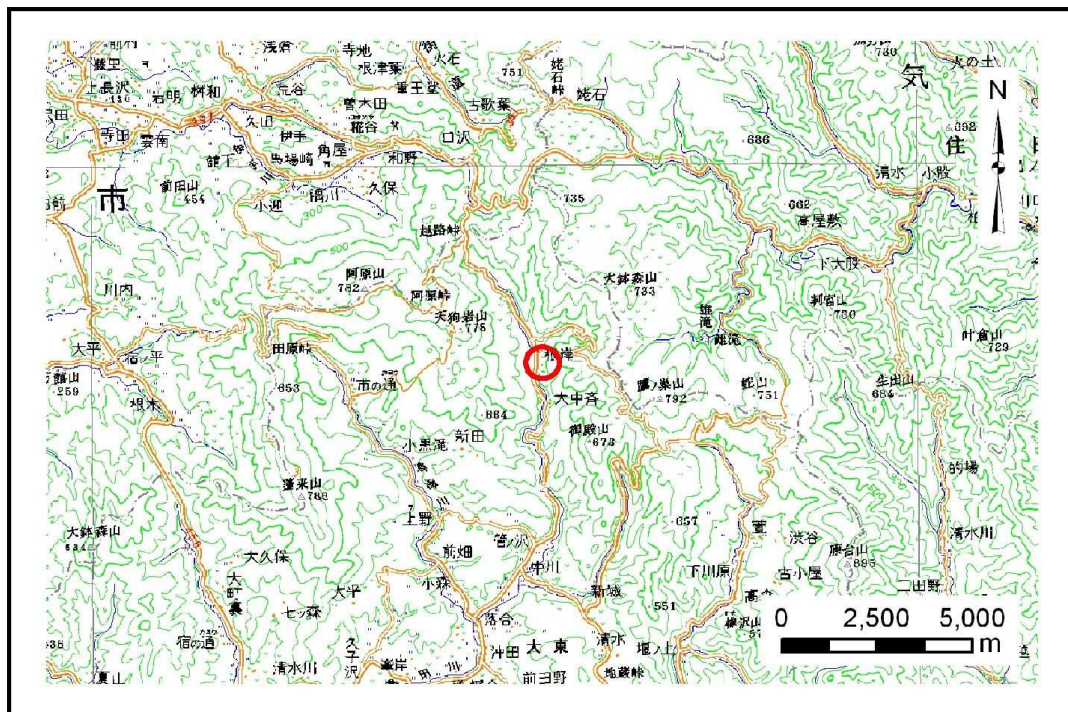


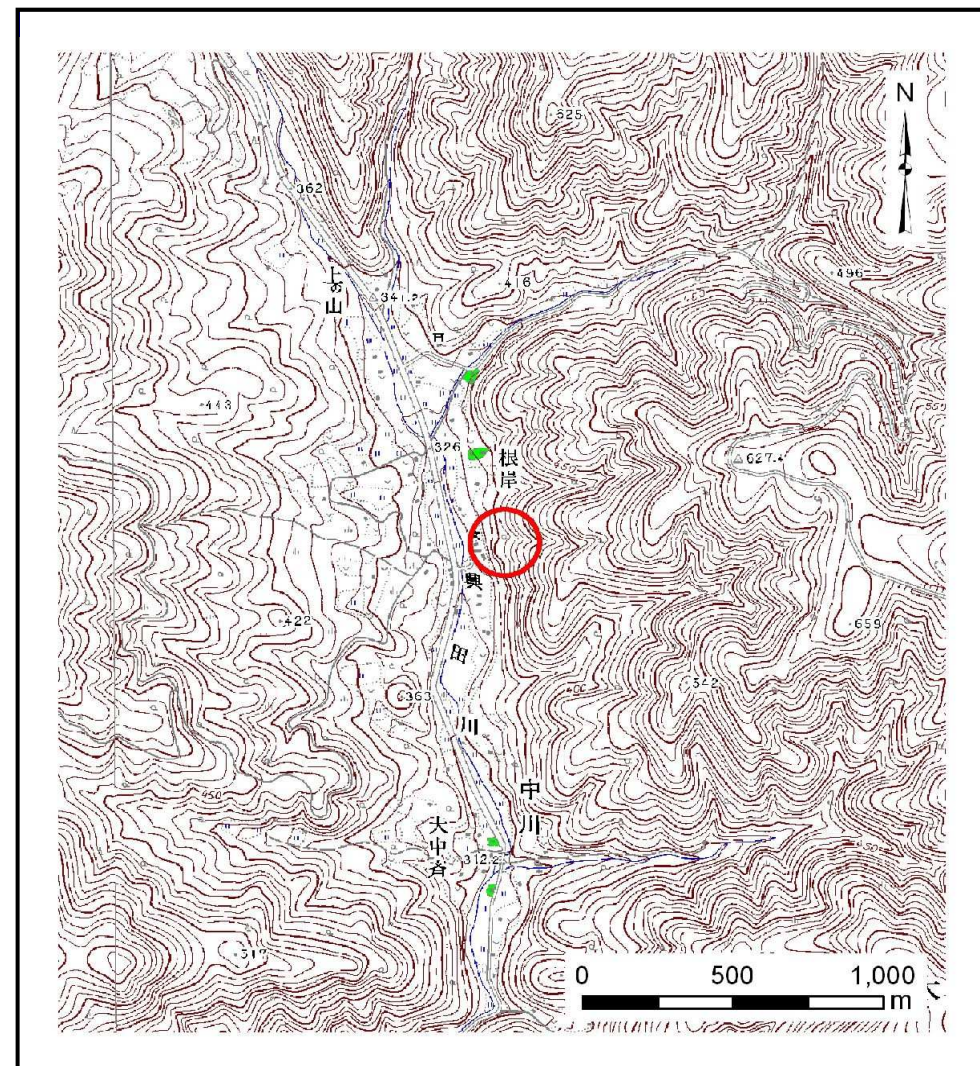
# 土砂災害防止に関する基礎調査(土石流)

表紙 位置,位置図

自然現象の種類	土石流
溪流番号	A156002
水系名	北上川
河川名	興田川
溪流名	根岸の沢2
所在地	一関市大東町中川字上ノ山
調査機関	岩手県南広域振興局土木部千厩土木センター



位置図(S=1:200,000)



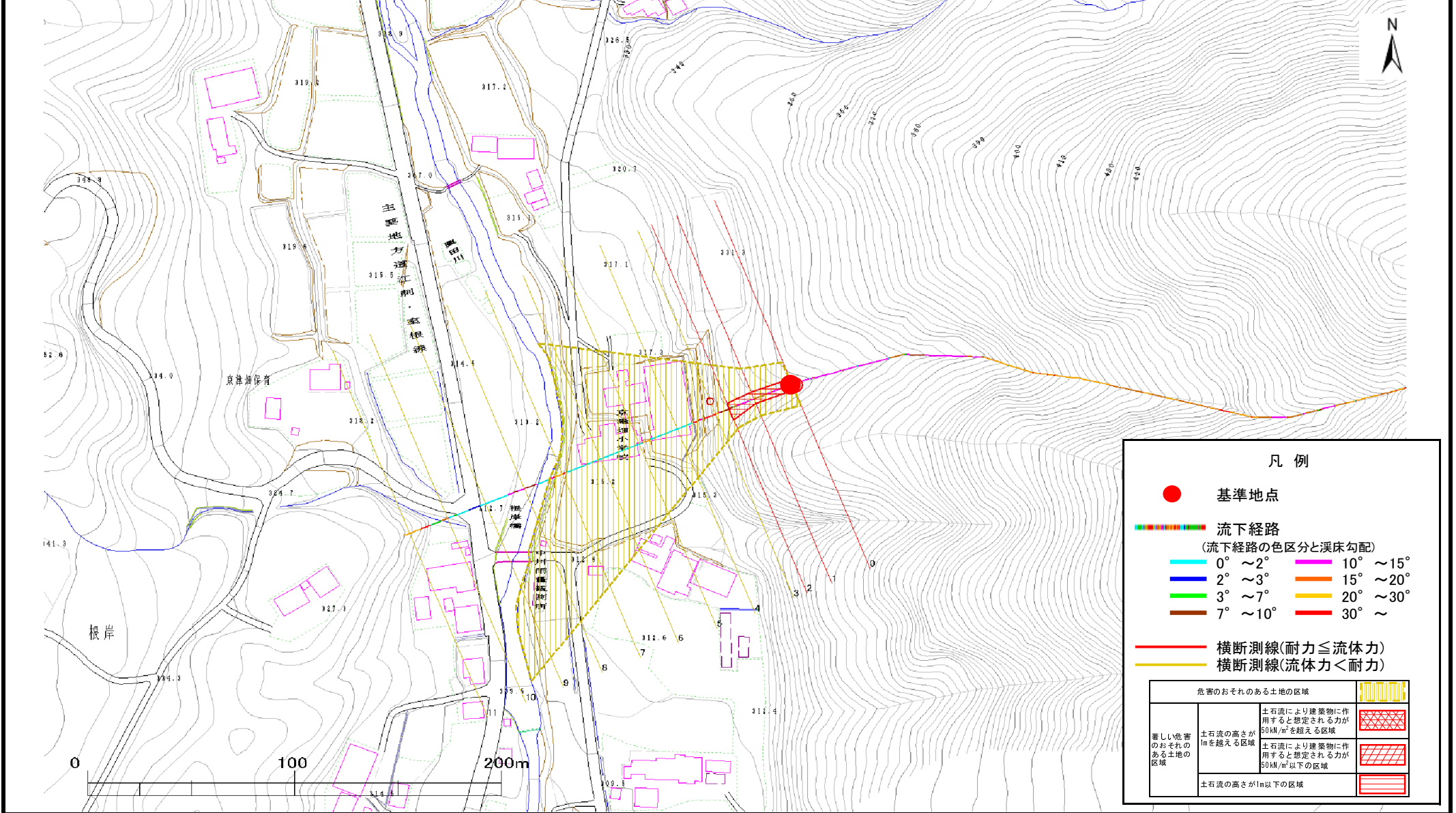
概況図(S=1:25,000)

# 土石流区域調書

様式3-1 危害のおそれのある土地、著しい危害のおそれのある土地の設定図

調査年度	平成23年度
所在地	一関市大東町中川字上ノ山

溪流の位置	溪流番号	A156002	溪流名	根岸の沢2	所在地	一関市大東町中川字上ノ山
-------	------	---------	-----	-------	-----	--------------



凡例

- 基準地点
- — — — — — — — 流下経路  
(流下経路の色区分と渓床勾配)
- 0° ~ 2°      — 10° ~ 15°
- 2° ~ 3°      — 15° ~ 20°
- 3° ~ 7°      — 20° ~ 30°
- 7° ~ 10°    — 30° ~
- 横断測線(耐力 ≤ 流体力)
- 横断測線(流体力 < 耐力)

危害のおそれのある土地の区域		
著しい危害のおそれのある土地の区域	土石流の高さが1mを超える区域	
	土石流の高さが1mを超える区域	
	土石流の高さが1m以下の区域	

## 土石流区域調査

様式3-2 建築物に作用すると想定される衝撃に関する事項

調査年度 平成23年度

溪流の位置	溪流番号	A156002	溪流名	根岸の沢2	所在地	一関市大東町中川字上ノ山	
横断測線番号	土石流の高さh(m)	土石流の流体力Fd(kN/m <sup>2</sup> )	建築物の耐力P2(kN/m <sup>2</sup> )	横断測線番号	土石流の高さh(m)	土石流の流体力Fd(kN/m <sup>2</sup> )	建築物の耐力P2(kN/m <sup>2</sup> )
No.0	0.51	25.57	13.58				
No.1	0.49	24.19	13.88				
No.2	0.41	18.20	16.53				
No.3	0.32	13.01	20.70				
No.4	0.31	13.28	20.90				
No.5	0.33	12.33	20.19				
No.6	0.19	4.68	33.75				
No.7	0.16	3.29	39.39				
No.8	0.16	3.05	40.51				
No.9	0.14	2.03	45.74				
No.10	0.13	1.63	47.63				
No.11	0.13	0.90	48.37				