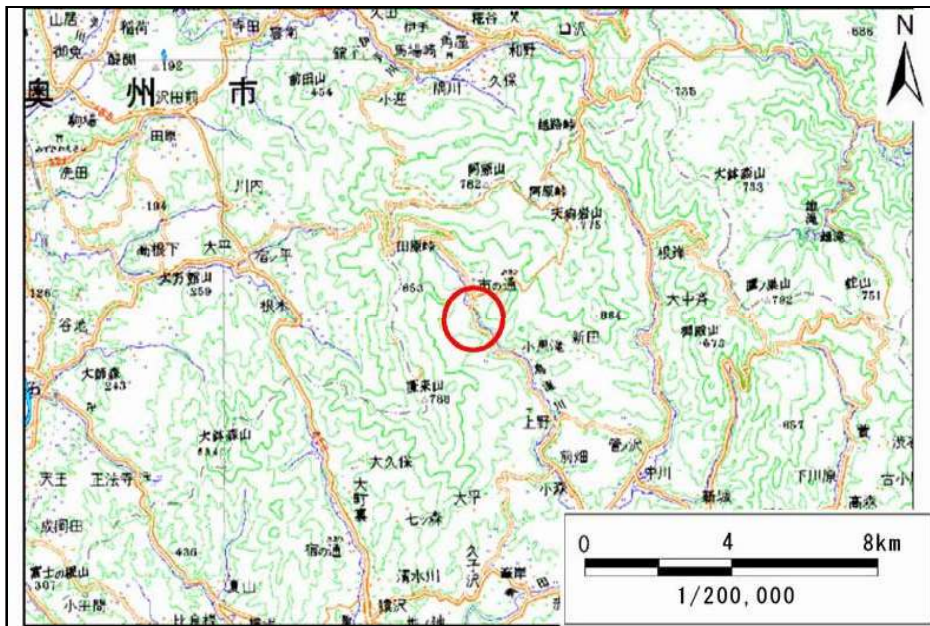


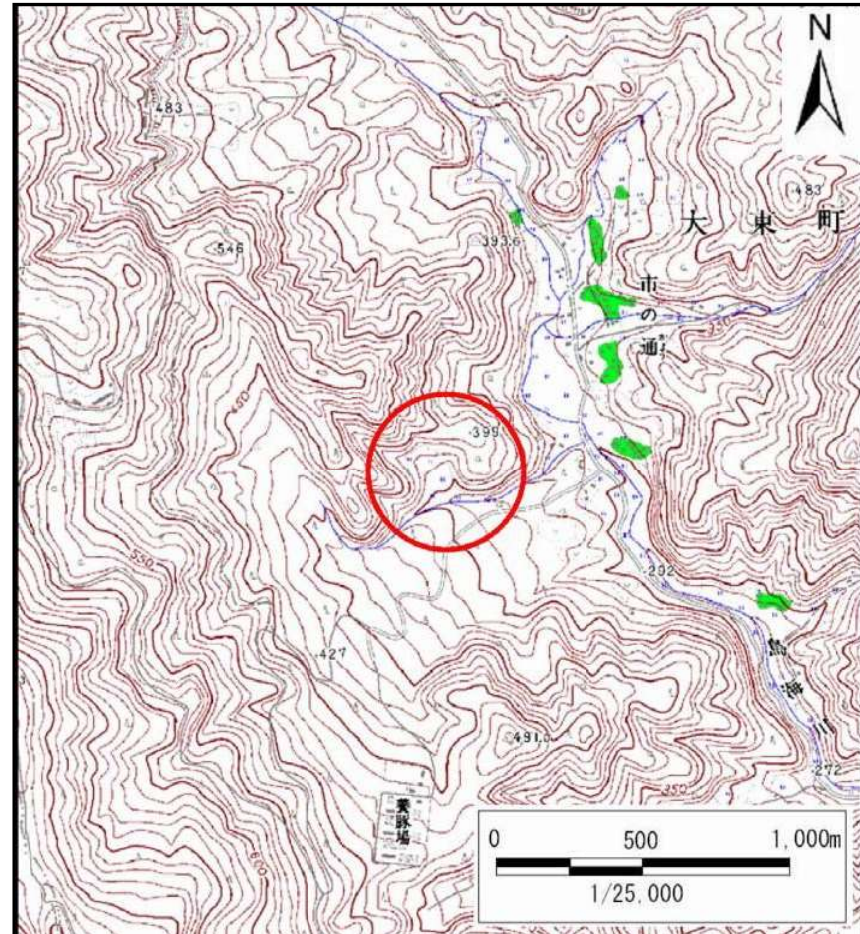
## 土砂災害防止に関する基礎調査(土石流)

表紙 位置,位置図

自然現象の種類	土石流
溪流番号	A155009-2
水系名	北上川
河川名	鳥海川
溪流名	市ノ通沢
所在地	岩手県一関市大東町鳥海字市ノ通
調査機関	岩手県県南広域振興局土木部千厩土木センター



位置図(S=1:200,000)



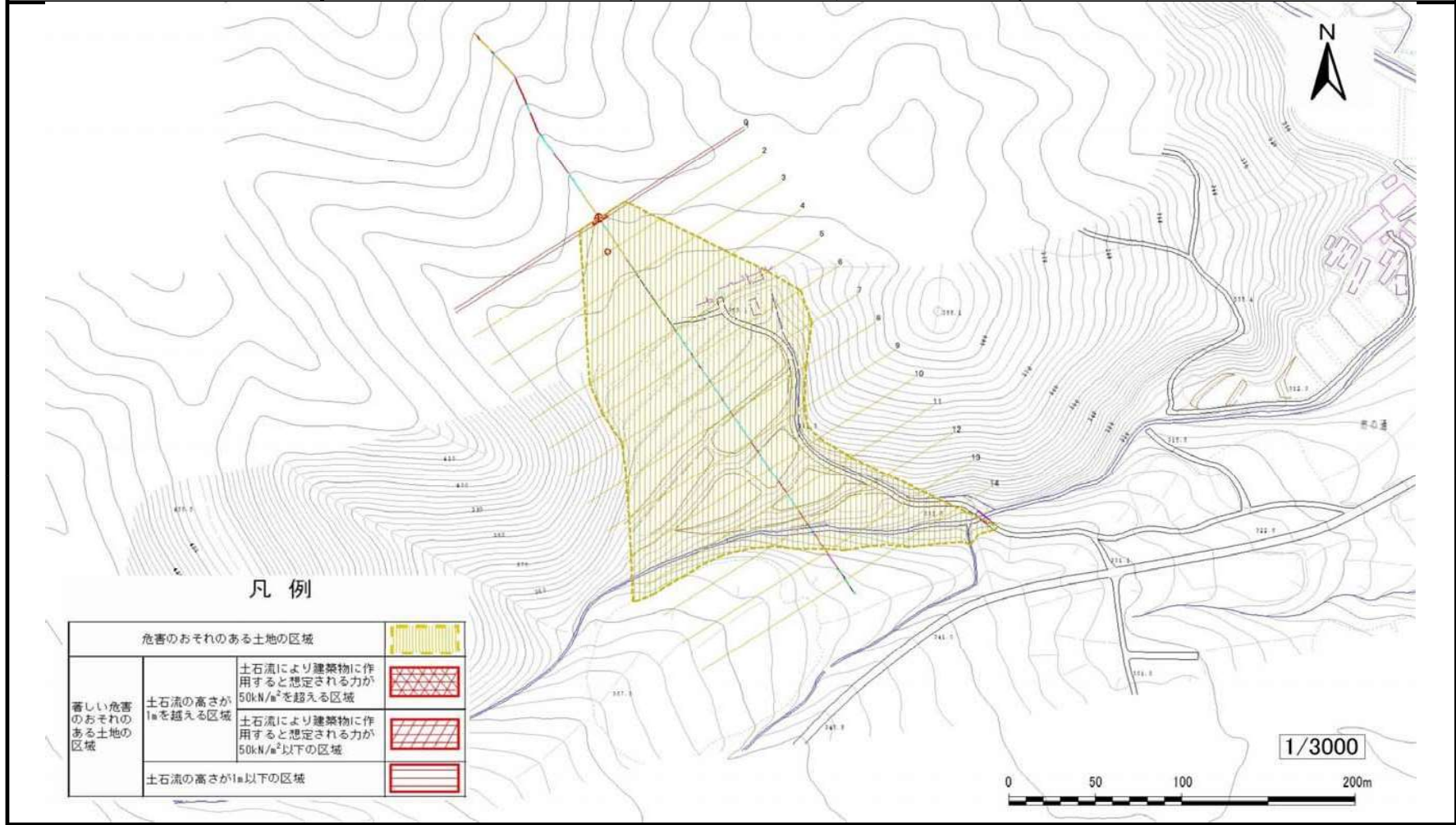
概況図(S=1:25,000)

# 土石流区域調査

様式3-1 危害のおそれのある土地、著しい危害のおそれのある土地の設定図

調査年度	平成25年度
所在地	岩手県一関市大東町鳥海字市ノ通

溪流の位置	溪流番号	A155009-2	溪流名	市ノ通沢	所在地	岩手県一関市大東町鳥海字市ノ通
-------	------	-----------	-----	------	-----	-----------------



# 土石流区域調査

様式3-1-1 危害のおそれのある土地、著しい危害のおそれのある土地の設定図(分割図)

調査年度 平成25年度

溪流の位置 溪流番号 A155009-2 溪流名 市ノ通沢 所在地 岩手県一関市大東町鳥海字市ノ通



