

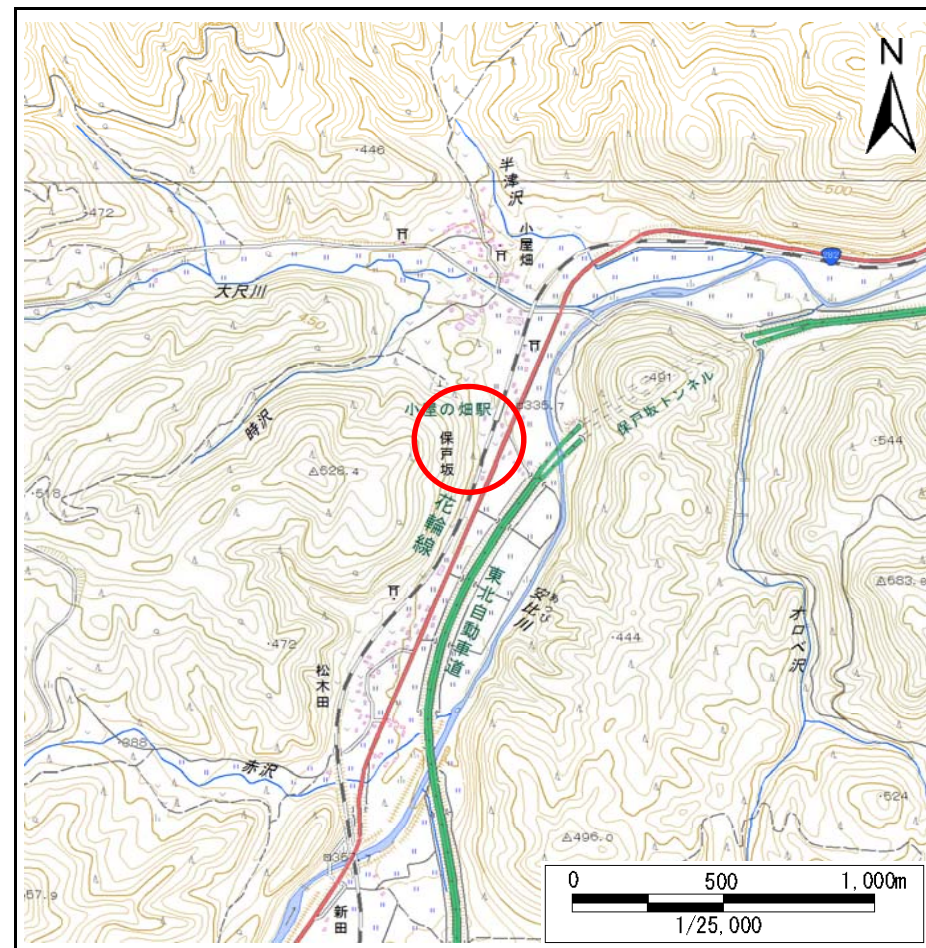
土砂災害防止に関する基礎調査(急傾斜地の崩壊)

表紙 概況、位置図

自然現象の種類	急傾斜地の崩壊
箇所番号	036B1001
箇所名	保戸坂
所在地	八幡平市保戸坂
調査機関	盛岡広域振興局岩手土木センター



位置図(S=1:200,000)



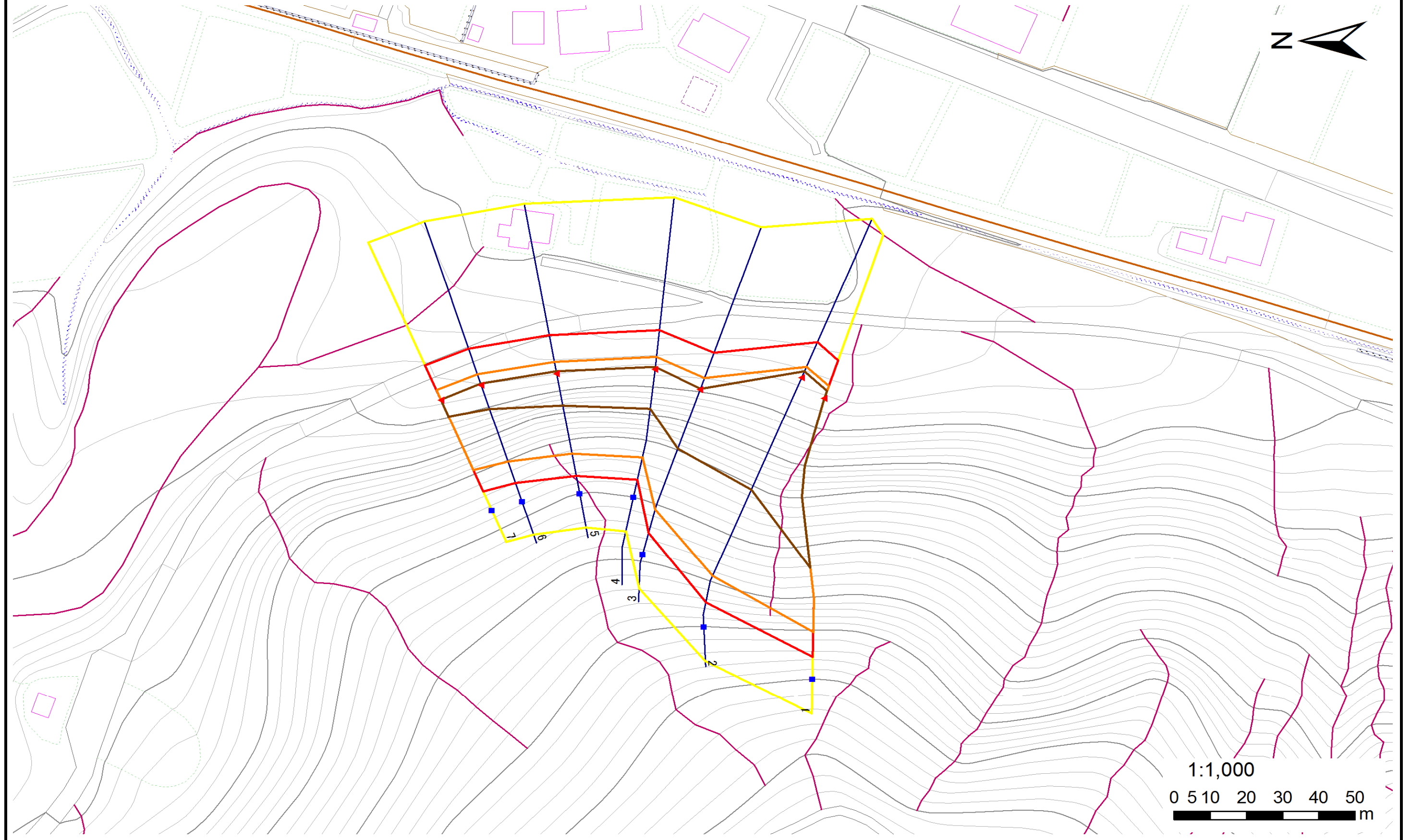
概況図(S=1:25,000)

急傾斜地の崩壊区域調書

様式3-1 危害のおそれのある土地、著しい危害のおそれのある土地の設定図

調査年度 平成27年度

急傾斜地の位置	箇所番号	036B1001	箇所名	保戸坂	所在地	八幡平市保戸坂
---------	------	----------	-----	-----	-----	---------



凡例	■ 上端	— 横断測線	— 危害のおそれのある土地の区域	— 土石等の移動による力が100kN/m ² を超える範囲
	▲ 下端		— 著しい危害のおそれのある土地の区域	— 土石等の堆積高が3mを超える範囲

急傾斜地の崩壊区域調書

様式3-2 建築物に作用すると想定される衝撃に関する事項(1/1)

調査年度	平成27年度
------	--------

急傾斜地の位置		箇所番号			箇所名				所在地							
		036B1001			保戸坂				八幡平市保戸坂							
横断 測線 番号	急傾斜地の下端に隣接する土地								急傾斜地内							
	土石等の移動の高さと力の大きさ				土石等の堆積高さとの大きさ				土石等の移動の高さと力の大きさ				土石等の堆積高さとの大きさ			
	区分	高さ (m)	下端からの距離 (m)	力の大きさ (kN/m ²)	区分	下端からの水平 距離(m)	高さ (m)	力の大きさ (kN/m ²)	区分	高さ (m)	上端からの比高 (m)	力の大きさ (kN/m ²)	区分	上端からの比高 (m)	高さ (m)	力の大きさ (kN/m ²)
1	100kN/m ² を超える	1.00	0.00 ~ 3.80	161.88	3mを超える	0.00 ~ 2.25	4.04	20.42	100kN/m ² を超える	1.00	10.53 ~ 63.58	161.88	3mを超える	25.00 ~ 63.58	4.04	20.42
	それ以外	1.00	3.80 ~ 11.59	100.00	それ以外	2.25 ~ 11.59	3.00	15.16	それ以外	1.00	5.00 ~ 10.53	100.00	それ以外	5.00 ~ 25.00	3.00	15.16
2	100kN/m ² を超える	1.00	0.00 ~ 3.44	155.34	3mを超える	0.00 ~ 2.05	3.90	19.70	100kN/m ² を超える	1.00	10.66 ~ 55.00	155.34	3mを超える	30.00 ~ 55.00	3.90	19.70
	それ以外	1.00	3.44 ~ 11.22	100.00	それ以外	2.05 ~ 11.22	3.00	15.16	それ以外	1.00	5.00 ~ 10.66	100.00	それ以外	5.00 ~ 30.00	3.00	15.16
3	100kN/m ² を超える	1.00	0.00 ~ 3.59	158.10	3mを超える	0.00 ~ 0.32	3.17	16.01	100kN/m ² を超える	1.00	10.53 ~ 39.13	158.10	3mを超える	25.00 ~ 39.13	3.17	16.01
	それ以外	1.00	3.59 ~ 11.38	100.00	それ以外	0.32 ~ 11.38	3.00	15.16	それ以外	1.00	5.00 ~ 10.53	100.00	それ以外	5.00 ~ 25.00	3.00	15.16
4	100kN/m ² を超える	1.00	0.00 ~ 3.61	158.41	3mを超える	0.00 ~ 0.75	3.46	17.47	100kN/m ² を超える	1.00	11.29 ~ 36.00	158.41	3mを超える	25.00 ~ 36.00	3.46	17.47
	それ以外	1.00	3.61 ~ 11.40	100.00	それ以外	0.75 ~ 11.40	3.00	15.16	それ以外	1.00	5.00 ~ 11.29	100.00	それ以外	5.00 ~ 25.00	3.00	15.16
5	100kN/m ² を超える	1.00	0.00 ~ 3.51	156.61	3mを超える	0.00 ~ 0.77	3.47	17.53	100kN/m ² を超える	1.00	11.35 ~ 34.04	156.61	3mを超える	25.00 ~ 34.04	3.47	17.53
	それ以外	1.00	3.51 ~ 11.29	100.00	それ以外	0.77 ~ 11.29	3.00	15.16	それ以外	1.00	5.00 ~ 11.35	100.00	それ以外	5.00 ~ 25.00	3.00	15.16
6	100kN/m ² を超える	1.00	0.00 ~ 3.45	155.48	3mを超える	0.00 ~ 0.60	3.34	16.89	100kN/m ² を超える	1.00	10.83 ~ 31.35	155.48	3mを超える	25.00 ~ 31.35	3.34	16.89
	それ以外	1.00	3.45 ~ 11.23	100.00	それ以外	0.60 ~ 11.23	3.00	15.16	それ以外	1.00	5.00 ~ 10.83	100.00	それ以外	5.00 ~ 25.00	3.00	15.16
7	100kN/m ² を超える	1.00	0.00 ~ 3.31	153.11	3mを超える	0.00 ~ 0.29	3.16	16.00	100kN/m ² を超える	1.00	10.66 ~ 29.28	153.11	3mを超える	25.00 ~ 29.28	3.16	16.00
	それ以外	1.00	3.31 ~ 11.10	100.00	それ以外	0.29 ~ 11.10	3.00	15.16	それ以外	1.00	5.00 ~ 10.66	100.00	それ以外	5.00 ~ 25.00	3.00	15.16
	100kN/m ² を超える		~		3mを超える	~			100kN/m ² を超える		~		3mを超える	~		
	それ以外		~		それ以外	~			それ以外		~		それ以外	~		
	100kN/m ² を超える		~		3mを超える	~			100kN/m ² を超える		~		3mを超える	~		
	それ以外		~		それ以外	~			それ以外		~		それ以外	~		
	100kN/m ² を超える		~		3mを超える	~			100kN/m ² を超える		~		3mを超える	~		
	それ以外		~		それ以外	~			それ以外		~		それ以外	~		
	100kN/m ² を超える		~		3mを超える	~			100kN/m ² を超える		~		3mを超える	~		
	それ以外		~		それ以外	~			それ以外		~		それ以外	~		
	100kN/m ² を超える		~		3mを超える	~			100kN/m ² を超える		~		3mを超える	~		
	それ以外		~		それ以外	~			それ以外		~		それ以外	~		