

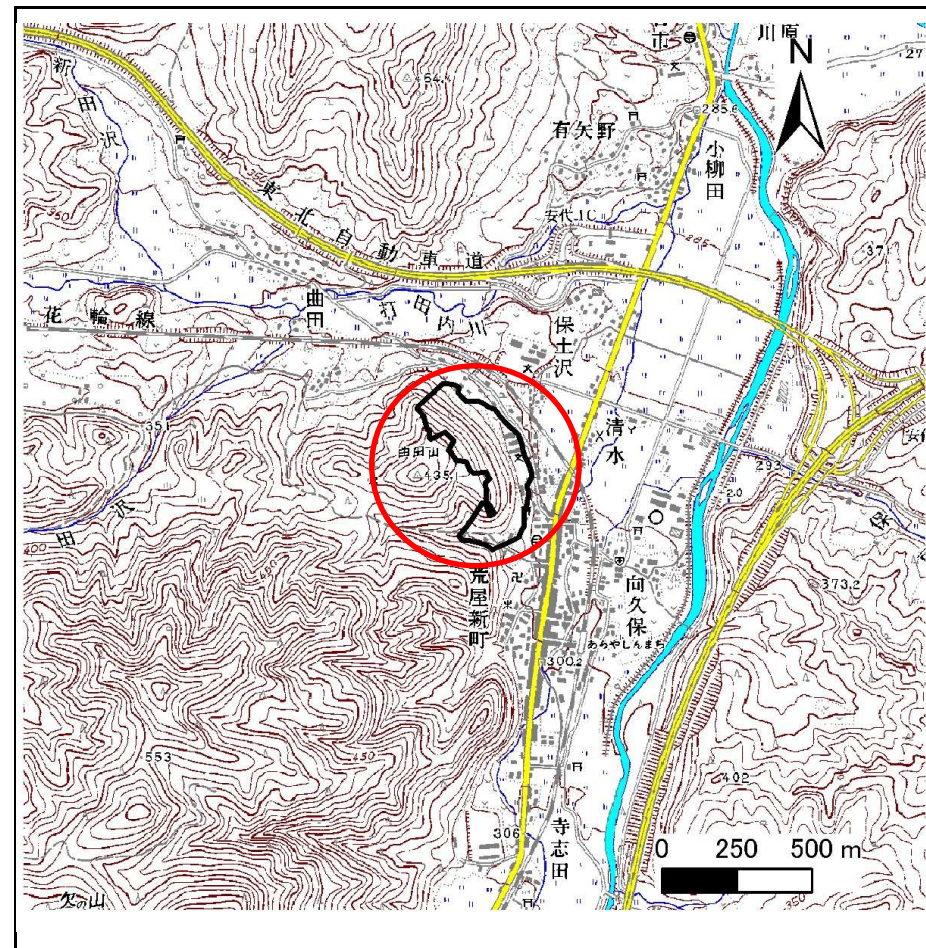
土砂災害防止に関する基礎調査(急傾斜地の崩壊)

表紙 概況、位置図

自然現象の種類	急傾斜地の崩壊
箇所番号	027D0041
箇所名	清水
所在地	八幡平市(旧安代町)清水
調査機関	岩手県盛岡広域振興局土木部



位置図(S=1:200,000)



概況図(S=1:25,000)

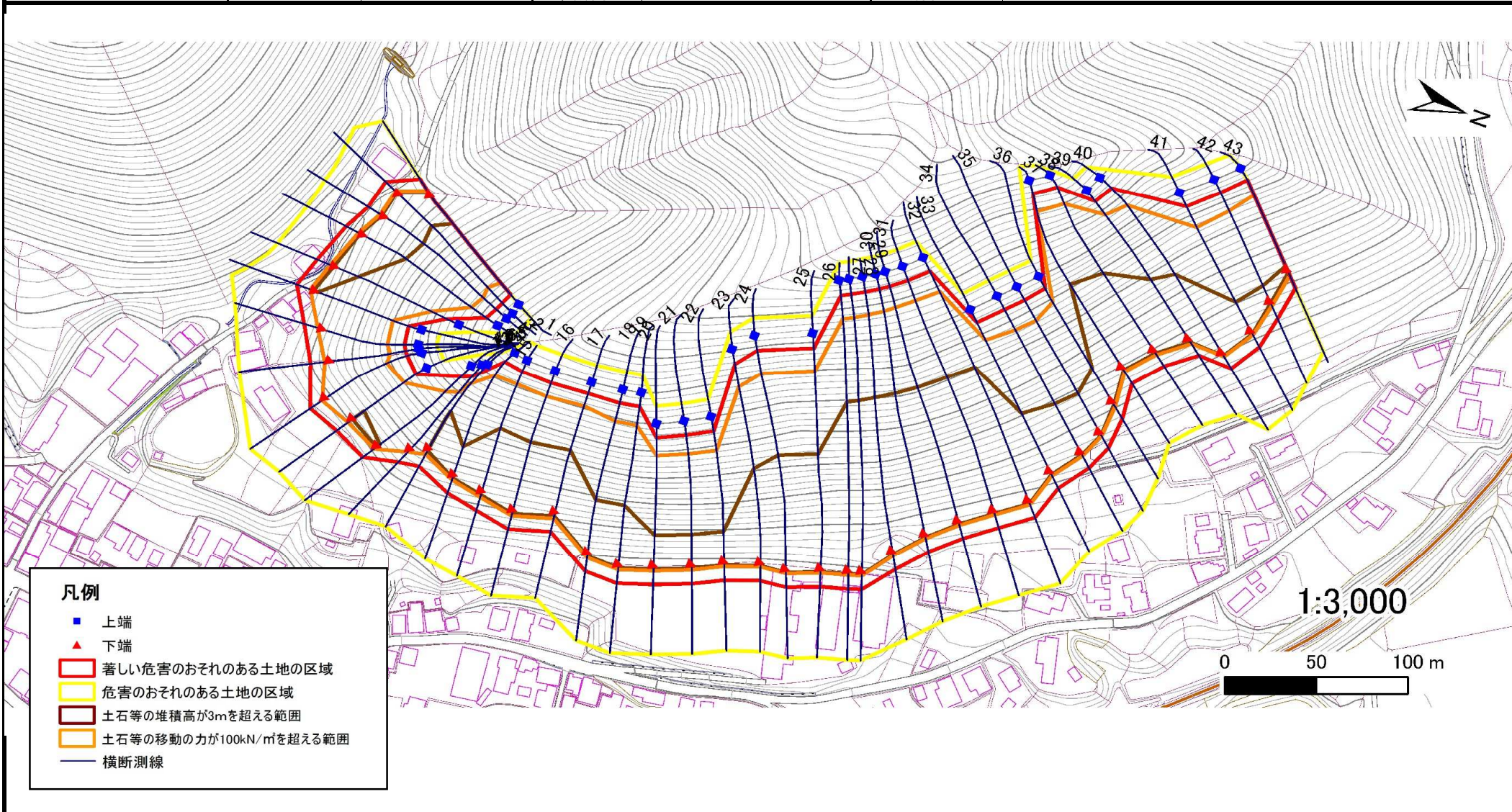
急傾斜地の崩壊区域調査

様式3-1 危害のおそれのある土地、著しい危害のおそれのある土地の設定図

調査年度

平成22年度

急傾斜地の位置 箇所番号 027D0041 箇所名 清水 所在地 八幡平市(旧安代町)清水



急傾斜地の崩壊区域調書

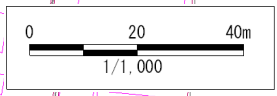
様式3-1 危害のおそれのある土地、著しい危害のおそれのある土地の設定図(1/3)

調査年度	平成22年度
------	--------

急傾斜地の位置	箇所番号	027D0041	箇所名	清水	所在地	八幡平市(旧安代町)清水
---------	------	----------	-----	----	-----	--------------



- 凡例**
- 上端
 - ▲ 下端
 - 著しい危害のおそれのある土地の区域
 - 危害のおそれのある土地の区域
 - 土石等の堆積高が3mを超える範囲
 - 土石等の移動の力が100kN/mを超える範囲
 - 横断測線

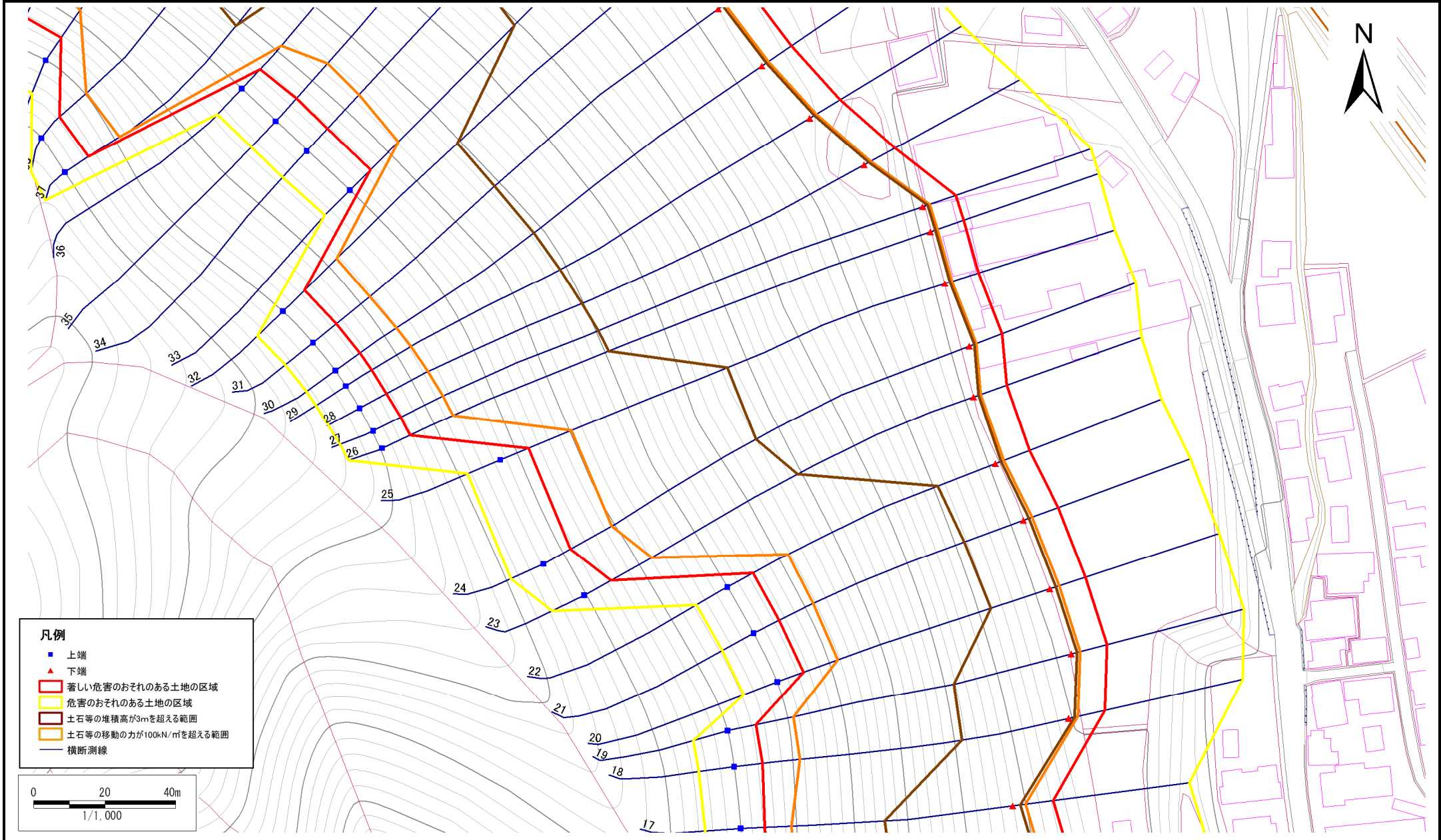


急傾斜地の崩壊区域調書

様式3-1 危害のおそれのある土地、著しい危害のおそれのある土地の設定図(2/3)

調査年度	平成22年度
------	--------

急傾斜地の位置	箇所番号	027D0041	箇所名	清水	所在地	八幡平市(旧安代町)清水
---------	------	----------	-----	----	-----	--------------

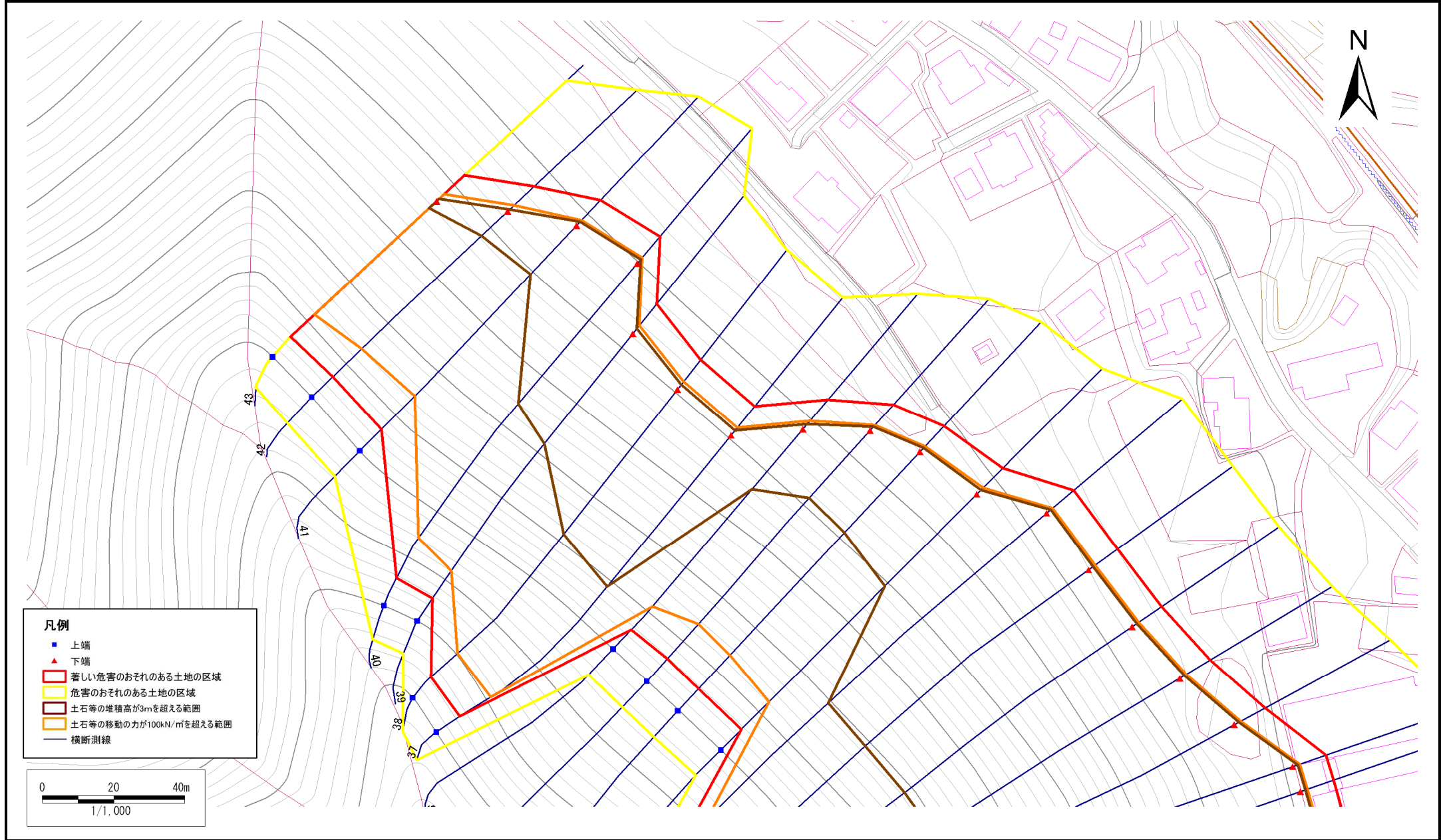


急傾斜地の崩壊区域調書

様式3-1 危害のおそれのある土地、著しい危害のおそれのある土地の設定図(3/3)

調査年度	平成22年度
------	--------

急傾斜地の位置	箇所番号	027D0041	箇所名	清水	所在地	八幡平市(旧安代町)清水
---------	------	----------	-----	----	-----	--------------



急傾斜地の崩壊区域調書

様式3-2 建築物に作用すると想定される衝撃に関する事項(1/3)

調査年度 平成22年度

急傾斜地の位置		027D0041			箇所名		清水		所在地		八幡平市(旧安代町)清水					
横断 測線 番号	急傾斜地の下端に隣接する土地								急傾斜地内							
	土石等の移動の高さと力の大きさ				土石等の堆積高さとの大きさ				土石等の移動の高さと力の大きさ				土石等の堆積高さとの大きさ			
	区分	高さ (m)	下端からの距離 (m)	力の大きさ (kN/m ²)	区分	下端からの水平 距離(m)	高さ (m)	力の大きさ (kN/m ²)	区分	高さ (m)	下端からの比高 (m)	力の大きさ (kN/m ²)	区分	下端からの比高 (m)	高さ (m)	力の大きさ (kN/m ²)
1	100kN/m ² を超える	1.00	0.00 ~ 3.25	151.98	3mを超える	0.00 ~ 1.96	3.84	20.54	100kN/m ² を超える	1.00	10.81 ~ 53.70	151.98	3mを超える	40.00 ~ 53.70	3.84	20.54
	それ以外	1.00	3.25 ~ 11.03	100.00	それ以外	1.96 ~ 11.03	3.00	16.05	それ以外	1.00	5.00 ~ 10.81	100.00	それ以外	5.00 ~ 40.00	3.00	16.05
2	100kN/m ² を超える	1.00	0.00 ~ 2.38	137.12	3mを超える	0.00 ~ 1.60	3.63	19.41	100kN/m ² を超える	1.00	12.04 ~ 55.20	137.12	3mを超える	40.00 ~ 55.20	3.63	19.41
	それ以外	1.00	2.38 ~ 10.16	100.00	それ以外	1.60 ~ 10.16	3.00	16.05	それ以外	1.00	5.00 ~ 12.04	100.00	それ以外	5.00 ~ 40.00	3.00	16.05
3	100kN/m ² を超える	1.00	0.00 ~ 2.87	145.46	3mを超える	0.00 ~ 1.79	3.73	19.99	100kN/m ² を超える	1.00	11.25 ~ 56.70	145.46	3mを超える	40.00 ~ 56.70	3.73	19.99
	それ以外	1.00	2.87 ~ 10.66	100.00	それ以外	1.79 ~ 10.66	3.00	16.05	それ以外	1.00	5.00 ~ 11.25	100.00	それ以外	5.00 ~ 40.00	3.00	16.05
4	100kN/m ² を超える	1.00	0.00 ~ 2.81	144.42	3mを超える	0.00 ~ 1.76	3.72	19.91	100kN/m ² を超える	1.00	11.33 ~ 57.20	144.42	3mを超える	40.00 ~ 57.20	3.72	19.91
	それ以外	1.00	2.81 ~ 10.59	100.00	それ以外	1.76 ~ 10.59	3.00	16.05	それ以外	1.00	5.00 ~ 11.33	100.00	それ以外	5.00 ~ 40.00	3.00	16.05
5	100kN/m ² を超える	1.00	0.00 ~ 2.93	146.52	3mを超える	0.00 ~ 0.92	3.40	18.21	100kN/m ² を超える	1.00	11.13 ~ 49.00	146.52	3mを超える	40.00 ~ 49.00	3.40	18.21
	それ以外	1.00	2.93 ~ 10.72	100.00	それ以外	0.92 ~ 10.72	3.00	16.05	それ以外	1.00	5.00 ~ 11.13	100.00	それ以外	5.00 ~ 40.00	3.00	16.05
6	100kN/m ² を超える	1.00	0.00 ~ 2.92	146.26	3mを超える	0.00 ~ 0.95	3.42	18.29	100kN/m ² を超える	1.00	11.06 ~ 41.00	146.26	3mを超える	40.00 ~ 41.00	3.42	18.29
	それ以外	1.00	2.92 ~ 10.70	100.00	それ以外	0.95 ~ 10.70	3.00	16.05	それ以外	1.00	5.00 ~ 11.06	100.00	それ以外	5.00 ~ 40.00	3.00	16.05
7	100kN/m ² を超える	1.00	0.00 ~ 2.77	143.71	3mを超える	- ~ -	-	-	100kN/m ² を超える	1.00	11.10 ~ 35.00	143.71	3mを超える	- ~ -	-	-
	それ以外	1.00	2.77 ~ 10.55	100.00	それ以外	0.00 ~ 10.55	2.94	15.74	それ以外	1.00	5.00 ~ 11.10	100.00	それ以外	5.00 ~ 35.00	2.94	15.74
8	100kN/m ² を超える	1.00	0.00 ~ 2.96	146.93	3mを超える	- ~ -	-	-	100kN/m ² を超える	1.00	10.82 ~ 33.50	146.93	3mを超える	- ~ -	-	-
	それ以外	1.00	2.96 ~ 10.74	100.00	それ以外	0.00 ~ 10.74	3.00	16.04	それ以外	1.00	5.00 ~ 10.82	100.00	それ以外	5.00 ~ 33.50	3.00	16.04
9	100kN/m ² を超える	1.00	0.00 ~ 2.18	133.84	3mを超える	- ~ -	-	-	100kN/m ² を超える	1.00	12.12 ~ 35.50	133.84	3mを超える	- ~ -	-	-
	それ以外	1.00	2.18 ~ 9.96	100.00	それ以外	0.00 ~ 9.96	2.83	15.13	それ以外	1.00	5.00 ~ 12.12	100.00	それ以外	5.00 ~ 35.50	2.83	15.13
10	100kN/m ² を超える	1.00	0.00 ~ 3.19	150.90	3mを超える	0.00 ~ 0.09	3.05	16.30	100kN/m ² を超える	1.00	10.67 ~ 35.50	150.90	3mを超える	30.00 ~ 35.50	3.05	16.30
	それ以外	1.00	3.19 ~ 10.97	100.00	それ以外	0.09 ~ 10.97	3.00	16.05	それ以外	1.00	5.00 ~ 10.67	100.00	それ以外	5.00 ~ 30.00	3.00	16.05
11	100kN/m ² を超える	1.00	0.00 ~ 2.23	134.64	3mを超える	0.00 ~ 0.66	3.27	17.51	100kN/m ² を超える	1.00	12.18 ~ 41.00	134.64	3mを超える	40.00 ~ 41.00	3.27	17.51
	それ以外	1.00	2.23 ~ 10.01	100.00	それ以外	0.66 ~ 10.01	3.00	16.05	それ以外	1.00	5.00 ~ 12.18	100.00	それ以外	5.00 ~ 40.00	3.00	16.05
12	100kN/m ² を超える	1.00	0.00 ~ 2.23	134.71	3mを超える	- ~ -	-	-	100kN/m ² を超える	1.00	12.06 ~ 37.00	134.71	3mを超える	- ~ -	-	-
	それ以外	1.00	2.23 ~ 10.02	100.00	それ以外	0.00 ~ 10.02	2.83	15.16	それ以外	1.00	5.00 ~ 12.06	100.00	それ以外	5.00 ~ 37.00	2.83	15.16
13	100kN/m ² を超える	1.00	0.00 ~ 3.55	157.25	3mを超える	0.00 ~ 1.27	3.61	19.31	100kN/m ² を超える	1.00	10.55 ~ 43.18	157.25	3mを超える	25.00 ~ 43.18	3.61	19.31
	それ以外	1.00	3.55 ~ 11.33	100.00	それ以外	1.27 ~ 11.33	3.00	16.05	それ以外	1.00	5.00 ~ 10.55	100.00	それ以外	5.00 ~ 25.00	3.00	16.05
14	100kN/m ² を超える	1.00	0.00 ~ 2.95	146.75	3mを超える	0.00 ~ 1.83	3.76	20.11	100kN/m ² を超える	1.00	11.13 ~ 50.99	146.75	3mを超える	40.00 ~ 50.99	3.76	20.11
	それ以外	1.00	2.95 ~ 10.73	100.00	それ以外	1.83 ~ 10.73	3.00	16.05	それ以外	1.00	5.00 ~ 11.13	100.00	それ以外	5.00 ~ 40.00	3.00	16.05
15	100kN/m ² を超える	1.00	0.00 ~ 3.54	157.12	3mを超える	0.00 ~ 2.10	3.93	21.04	100kN/m ² を超える	1.00	10.61 ~ 56.85	157.12	3mを超える	30.00 ~ 56.85	3.93	21.04
	それ以外	1.00	3.54 ~ 11.32	100.00	それ以外	2.10 ~ 11.32	3.00	16.05	それ以外	1.00	5.00 ~ 10.61	100.00	それ以外	5.00 ~ 30.00	3.00	16.05

急傾斜地の崩壊区域調書

様式3-2 建築物に作用すると想定される衝撃に関する事項(2/3)

調査年度 平成22年度

急傾斜地の位置		箇所番号		027D0041		箇所名		清水		所在地		八幡平市(旧安代町)清水				
横断 測線 番号	急傾斜地の下端に隣接する土地								急傾斜地内							
	土石等の移動の高さと力の大きさ				土石等の堆積高さとの大きさ				土石等の移動の高さと力の大きさ				土石等の堆積高さとの大きさ			
	区分	高さ (m)	下端からの距離 (m)	力の大きさ (kN/m ²)	区分	下端からの水平 距離(m)	高さ (m)	力の大きさ (kN/m ²)	区分	高さ (m)	下端からの比高 (m)	力の大きさ (kN/m ²)	区分	下端からの比高 (m)	高さ (m)	力の大きさ (kN/m ²)
16	100kN/m ² を超える	1.00	0.00 ~ 3.39	154.54	3mを超える	0.00 ~ 2.02	3.88	20.76	100kN/m ² を超える	1.00	10.70 ~ 57.85	154.54	3mを超える	30.00 ~ 57.85	3.88	20.76
	それ以外	1.00	3.39 ~ 11.18	100.00	それ以外	2.02 ~ 11.18	3.00	16.05	それ以外	1.00	5.00 ~ 10.70	100.00	それ以外	5.00 ~ 30.00	3.00	16.05
17	100kN/m ² を超える	1.00	0.00 ~ 3.64	158.94	3mを超える	0.00 ~ 2.16	3.97	21.26	100kN/m ² を超える	1.00	10.56 ~ 56.85	158.94	3mを超える	30.00 ~ 56.85	3.97	21.26
	それ以外	1.00	3.64 ~ 11.43	100.00	それ以外	2.16 ~ 11.43	3.00	16.05	それ以外	1.00	5.00 ~ 10.56	100.00	それ以外	5.00 ~ 30.00	3.00	16.05
18	100kN/m ² を超える	1.00	0.00 ~ 2.65	141.73	3mを超える	0.00 ~ 1.70	3.68	19.71	100kN/m ² を超える	1.00	11.57 ~ 58.99	141.73	3mを超える	40.00 ~ 58.99	3.68	19.71
	それ以外	1.00	2.65 ~ 10.44	100.00	それ以外	1.70 ~ 10.44	3.00	16.05	それ以外	1.00	5.00 ~ 11.57	100.00	それ以外	5.00 ~ 40.00	3.00	16.05
19	100kN/m ² を超える	1.00	0.00 ~ 2.61	140.97	3mを超える	0.00 ~ 1.68	3.67	19.65	100kN/m ² を超える	1.00	11.65 ~ 60.99	140.97	3mを超える	40.00 ~ 60.99	3.67	19.65
	それ以外	1.00	2.61 ~ 10.39	100.00	それ以外	1.68 ~ 10.39	3.00	16.05	それ以外	1.00	5.00 ~ 11.65	100.00	それ以外	5.00 ~ 40.00	3.00	16.05
20	100kN/m ² を超える	1.00	0.00 ~ 2.73	143.09	3mを超える	0.00 ~ 1.74	3.71	19.83	100kN/m ² を超える	1.00	11.42 ~ 50.98	143.09	3mを超える	40.00 ~ 50.98	3.71	19.83
	それ以外	1.00	2.73 ~ 10.52	100.00	それ以外	1.74 ~ 10.52	3.00	16.05	それ以外	1.00	5.00 ~ 11.42	100.00	それ以外	5.00 ~ 40.00	3.00	16.05
21	100kN/m ² を超える	1.00	0.00 ~ 2.61	141.07	3mを超える	0.00 ~ 1.69	3.68	19.69	100kN/m ² を超える	1.00	11.60 ~ 50.94	141.07	3mを超える	40.00 ~ 50.94	3.68	19.69
	それ以外	1.00	2.61 ~ 10.40	100.00	それ以外	1.69 ~ 10.40	3.00	16.05	それ以外	1.00	5.00 ~ 11.60	100.00	それ以外	5.00 ~ 40.00	3.00	16.05
22	100kN/m ² を超える	1.00	0.00 ~ 2.49	139.04	3mを超える	0.00 ~ 1.64	3.65	19.55	100kN/m ² を超える	1.00	11.80 ~ 50.61	139.04	3mを超える	40.00 ~ 50.61	3.65	19.55
	それ以外	1.00	2.49 ~ 10.28	100.00	それ以外	1.64 ~ 10.28	3.00	16.05	それ以外	1.00	5.00 ~ 11.80	100.00	それ以外	5.00 ~ 40.00	3.00	16.05
23	100kN/m ² を超える	1.00	0.00 ~ 2.13	133.03	3mを超える	0.00 ~ 1.50	3.58	19.14	100kN/m ² を超える	1.00	12.58 ~ 71.34	133.03	3mを超える	40.00 ~ 71.34	3.58	19.14
	それ以外	1.00	2.13 ~ 9.91	100.00	それ以外	1.50 ~ 9.91	3.00	16.05	それ以外	1.00	5.00 ~ 12.58	100.00	それ以外	5.00 ~ 40.00	3.00	16.05
24	100kN/m ² を超える	1.00	0.00 ~ 2.08	132.28	3mを超える	0.00 ~ 1.48	3.57	19.09	100kN/m ² を超える	1.00	12.69 ~ 77.76	132.28	3mを超える	40.00 ~ 77.76	3.57	19.09
	それ以外	1.00	2.08 ~ 9.87	100.00	それ以外	1.48 ~ 9.87	3.00	16.05	それ以外	1.00	5.00 ~ 12.69	100.00	それ以外	5.00 ~ 40.00	3.00	16.05
25	100kN/m ² を超える	1.00	0.00 ~ 2.14	133.22	3mを超える	0.00 ~ 1.50	3.58	19.15	100kN/m ² を超える	1.00	12.56 ~ 78.07	133.22	3mを超える	40.00 ~ 78.07	3.58	19.15
	それ以外	1.00	2.14 ~ 9.93	100.00	それ以外	1.50 ~ 9.93	3.00	16.05	それ以外	1.00	5.00 ~ 12.56	100.00	それ以外	5.00 ~ 40.00	3.00	16.05
26	100kN/m ² を超える	1.00	0.00 ~ 2.09	132.35	3mを超える	0.00 ~ 1.48	3.57	19.10	100kN/m ² を超える	1.00	12.68 ~ 95.59	132.35	3mを超える	40.00 ~ 95.59	3.57	19.10
	それ以外	1.00	2.09 ~ 9.87	100.00	それ以外	1.48 ~ 9.87	3.00	16.05	それ以外	1.00	5.00 ~ 12.68	100.00	それ以外	5.00 ~ 40.00	3.00	16.05
27	100kN/m ² を超える	1.00	0.00 ~ 2.09	132.35	3mを超える	0.00 ~ 1.48	3.57	19.10	100kN/m ² を超える	1.00	12.68 ~ 96.29	132.35	3mを超える	40.00 ~ 96.29	3.57	19.10
	それ以外	1.00	2.09 ~ 9.87	100.00	それ以外	1.48 ~ 9.87	3.00	16.05	それ以外	1.00	5.00 ~ 12.68	100.00	それ以外	5.00 ~ 40.00	3.00	16.05
28	100kN/m ² を超える	1.00	0.00 ~ 2.11	132.69	3mを超える	0.00 ~ 1.49	3.57	19.12	100kN/m ² を超える	1.00	12.64 ~ 91.11	132.69	3mを超える	40.00 ~ 91.11	3.57	19.12
	それ以外	1.00	2.11 ~ 9.89	100.00	それ以外	1.49 ~ 9.89	3.00	16.05	それ以外	1.00	5.00 ~ 12.64	100.00	それ以外	5.00 ~ 40.00	3.00	16.05
29	100kN/m ² を超える	1.00	0.00 ~ 2.17	133.73	3mを超える	0.00 ~ 1.51	3.58	19.18	100kN/m ² を超える	1.00	12.49 ~ 87.83	133.73	3mを超える	40.00 ~ 87.83	3.58	19.18
	それ以外	1.00	2.17 ~ 9.96	100.00	それ以外	1.51 ~ 9.96	3.00	16.05	それ以外	1.00	5.00 ~ 12.49	100.00	それ以外	5.00 ~ 40.00	3.00	16.05
30	100kN/m ² を超える	1.00	0.00 ~ 2.25	134.98	3mを超える	0.00 ~ 1.54	3.60	19.25	100kN/m ² を超える	1.00	12.33 ~ 86.71	134.98	3mを超える	40.00 ~ 86.71	3.60	19.25
	それ以外	1.00	2.25 ~ 10.03	100.00	それ以外	1.54 ~ 10.03	3.00	16.05	それ以外	1.00	5.00 ~ 12.33	100.00	それ以外	5.00 ~ 40.00	3.00	16.05

急傾斜地の崩壊区域調書

様式3-2 建築物に作用すると想定される衝撃に関する事項(3/3)

調査年度 平成22年度

急傾斜地の位置		箇所番号		027D0041		箇所名		清水		所在地		八幡平市(旧安代町)清水				
横断 測線 番号	急傾斜地の下端に隣接する土地								急傾斜地内							
	土石等の移動の高さと力の大きさ				土石等の堆積高さとの大きさ				土石等の移動の高さと力の大きさ				土石等の堆積高さとの大きさ			
	区分	高さ (m)	下端からの距離 (m)	力の大きさ (kN/m ²)	区分	下端からの水平 距離(m)	高さ (m)	力の大きさ (kN/m ²)	区分	高さ (m)	下端からの比高 (m)	力の大きさ (kN/m ²)	区分	下端からの比高 (m)	高さ (m)	力の大きさ (kN/m ²)
31	100kN/m ² を超える	1.00	0.00 ~ 2.31	136.00	3mを超える	0.00 ~ 1.56	3.61	19.32	100kN/m ² を超える	1.00	12.21 ~ 87.55	136.00	3mを超える	40.00 ~ 87.55	3.61	19.32
	それ以外	1.00	2.31 ~ 10.09	100.00	それ以外	1.56 ~ 10.09	3.00	16.05	それ以外	1.00	5.00 ~ 12.21	100.00	それ以外	5.00 ~ 40.00	3.00	16.05
32	100kN/m ² を超える	1.00	0.00 ~ 2.22	134.44	3mを超える	0.00 ~ 1.53	3.59	19.22	100kN/m ² を超える	1.00	12.40 ~ 87.80	134.44	3mを超える	40.00 ~ 87.80	3.59	19.22
	それ以外	1.00	2.22 ~ 10.00	100.00	それ以外	1.53 ~ 10.00	3.00	16.05	それ以外	1.00	5.00 ~ 12.40	100.00	それ以外	5.00 ~ 40.00	3.00	16.05
33	100kN/m ² を超える	1.00	0.00 ~ 2.54	139.88	3mを超える	0.00 ~ 1.65	3.66	19.58	100kN/m ² を超える	1.00	11.76 ~ 62.39	139.88	3mを超える	40.00 ~ 62.39	3.66	19.58
	それ以外	1.00	2.54 ~ 10.33	100.00	それ以外	1.65 ~ 10.33	3.00	16.05	それ以外	1.00	5.00 ~ 11.76	100.00	それ以外	5.00 ~ 40.00	3.00	16.05
34	100kN/m ² を超える	1.00	0.00 ~ 2.14	133.14	3mを超える	0.00 ~ 1.51	3.58	19.16	100kN/m ² を超える	1.00	12.54 ~ 58.13	133.14	3mを超える	40.00 ~ 58.13	3.58	19.16
	それ以外	1.00	2.14 ~ 9.92	100.00	それ以外	1.51 ~ 9.92	3.00	16.05	それ以外	1.00	5.00 ~ 12.54	100.00	それ以外	5.00 ~ 40.00	3.00	16.05
35	100kN/m ² を超える	1.00	0.00 ~ 2.10	132.49	3mを超える	0.00 ~ 1.49	3.57	19.12	100kN/m ² を超える	1.00	12.62 ~ 54.77	132.49	3mを超える	40.00 ~ 54.77	3.57	19.12
	それ以外	1.00	2.10 ~ 9.88	100.00	それ以外	1.49 ~ 9.88	3.00	16.05	それ以外	1.00	5.00 ~ 12.62	100.00	それ以外	5.00 ~ 40.00	3.00	16.05
36	100kN/m ² を超える	1.00	0.00 ~ 3.14	150.04	3mを超える	0.00 ~ 1.90	3.80	20.36	100kN/m ² を超える	1.00	10.93 ~ 54.87	150.04	3mを超える	40.00 ~ 54.87	3.80	20.36
	それ以外	1.00	3.14 ~ 10.92	100.00	それ以外	1.90 ~ 10.92	3.00	16.05	それ以外	1.00	5.00 ~ 10.93	100.00	それ以外	5.00 ~ 40.00	3.00	16.05
37	100kN/m ² を超える	1.00	0.00 ~ 2.74	143.23	3mを超える	0.00 ~ 1.73	3.70	19.80	100kN/m ² を超える	1.00	11.46 ~ 74.62	143.23	3mを超える	40.00 ~ 74.62	3.70	19.80
	それ以外	1.00	2.74 ~ 10.53	100.00	それ以外	1.73 ~ 10.53	3.00	16.05	それ以外	1.00	5.00 ~ 11.46	100.00	それ以外	5.00 ~ 40.00	3.00	16.05
38	100kN/m ² を超える	1.00	0.00 ~ 2.82	144.65	3mを超える	0.00 ~ 1.76	3.72	19.90	100kN/m ² を超える	1.00	11.34 ~ 72.99	144.65	3mを超える	40.00 ~ 72.99	3.72	19.90
	それ以外	1.00	2.82 ~ 10.61	100.00	それ以外	1.76 ~ 10.61	3.00	16.05	それ以外	1.00	5.00 ~ 11.34	100.00	それ以外	5.00 ~ 40.00	3.00	16.05
39	100kN/m ² を超える	1.00	0.00 ~ 2.97	147.14	3mを超える	0.00 ~ 1.82	3.75	20.09	100kN/m ² を超える	1.00	11.15 ~ 65.87	147.14	3mを超える	40.00 ~ 65.87	3.75	20.09
	それ以外	1.00	2.97 ~ 10.75	100.00	それ以外	1.82 ~ 10.75	3.00	16.05	それ以外	1.00	5.00 ~ 11.15	100.00	それ以外	5.00 ~ 40.00	3.00	16.05
40	100kN/m ² を超える	1.00	0.00 ~ 2.16	133.46	3mを超える	0.00 ~ 1.51	3.58	19.17	100kN/m ² を超える	1.00	12.52 ~ 70.17	133.46	3mを超える	40.00 ~ 70.17	3.58	19.17
	それ以外	1.00	2.16 ~ 9.94	100.00	それ以外	1.51 ~ 9.94	3.00	16.05	それ以外	1.00	5.00 ~ 12.52	100.00	それ以外	5.00 ~ 40.00	3.00	16.05
41	100kN/m ² を超える	1.00	0.00 ~ 2.07	132.00	3mを超える	0.00 ~ 1.49	3.57	19.10	100kN/m ² を超える	1.00	12.67 ~ 50.90	132.00	3mを超える	40.00 ~ 50.90	3.57	19.10
	それ以外	1.00	2.07 ~ 9.85	100.00	それ以外	1.49 ~ 9.85	3.00	16.05	それ以外	1.00	5.00 ~ 12.67	100.00	それ以外	5.00 ~ 40.00	3.00	16.05
42	100kN/m ² を超える	1.00	0.00 ~ 2.43	138.02	3mを超える	0.00 ~ 0.72	3.30	17.67	100kN/m ² を超える	1.00	11.87 ~ 46.14	138.02	3mを超える	40.00 ~ 46.14	3.30	17.67
	それ以外	1.00	2.43 ~ 10.22	100.00	それ以外	0.72 ~ 10.22	3.00	16.05	それ以外	1.00	5.00 ~ 11.87	100.00	それ以外	5.00 ~ 40.00	3.00	16.05
43	100kN/m ² を超える	1.00	0.00 ~ 2.93	146.51	3mを超える	0.00 ~ 0.95	3.42	18.29	100kN/m ² を超える	1.00	11.05 ~ 41.90	146.51	3mを超える	40.00 ~ 41.90	3.42	18.29
	それ以外	1.00	2.93 ~ 10.72	100.00	それ以外	0.95 ~ 10.72	3.00	16.05	それ以外	1.00	5.00 ~ 11.05	100.00	それ以外	5.00 ~ 40.00	3.00	16.05
	100kN/m ² を超える		~		3mを超える	~			100kN/m ² を超える		~		3mを超える	~		
	それ以外		~		それ以外	~			それ以外		~		それ以外	~		
	100kN/m ² を超える		~		3mを超える	~			100kN/m ² を超える		~		3mを超える	~		
	それ以外		~		それ以外	~			それ以外		~		それ以外	~		