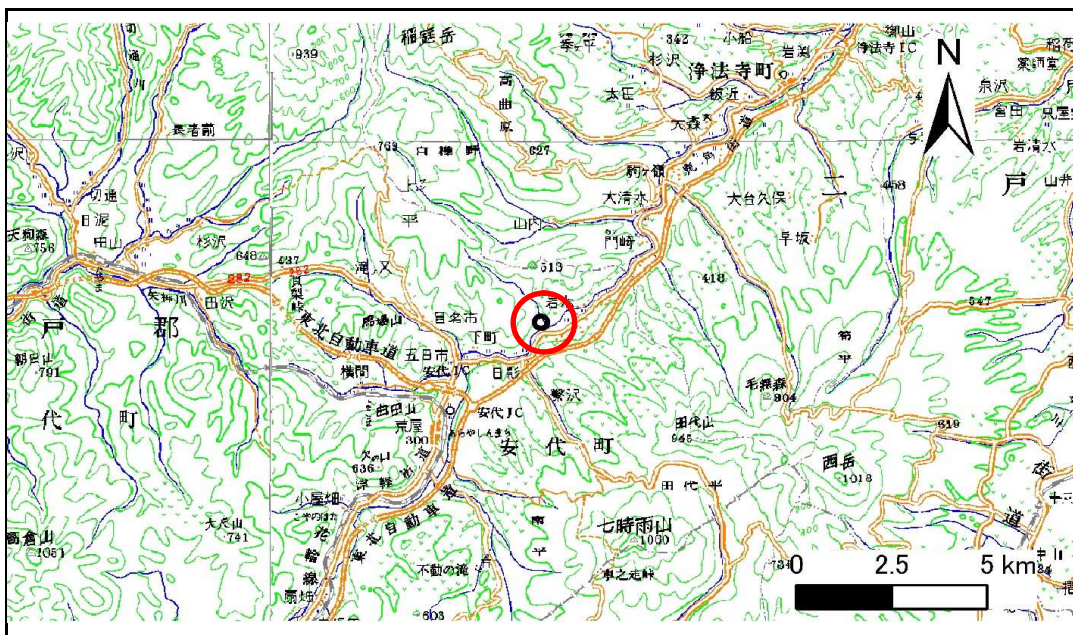


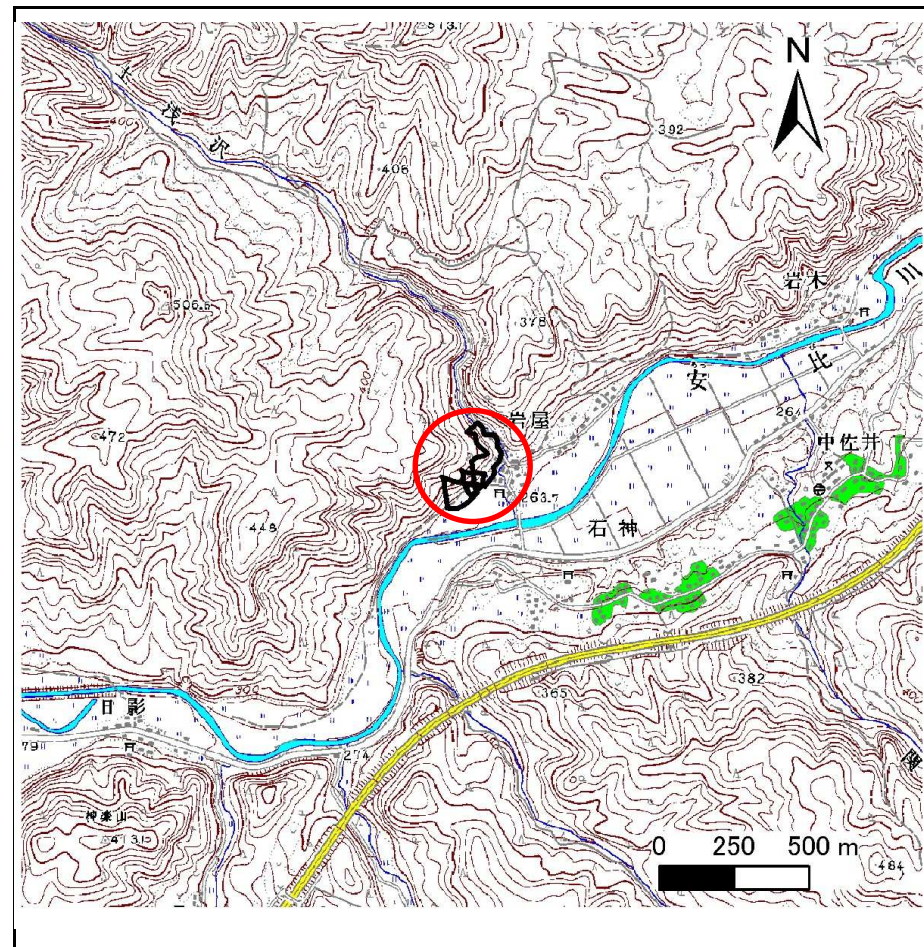
土砂災害防止に関する基礎調査(急傾斜地の崩壊)

表紙 概況、位置図

自然現象の種類	急傾斜地の崩壊
箇所番号	027B1004
箇所名	寺田
所在地	八幡平市(旧安代町)寺田
調査機関	岩手県盛岡広域振興局土木部



位置図(S=1:200,000)



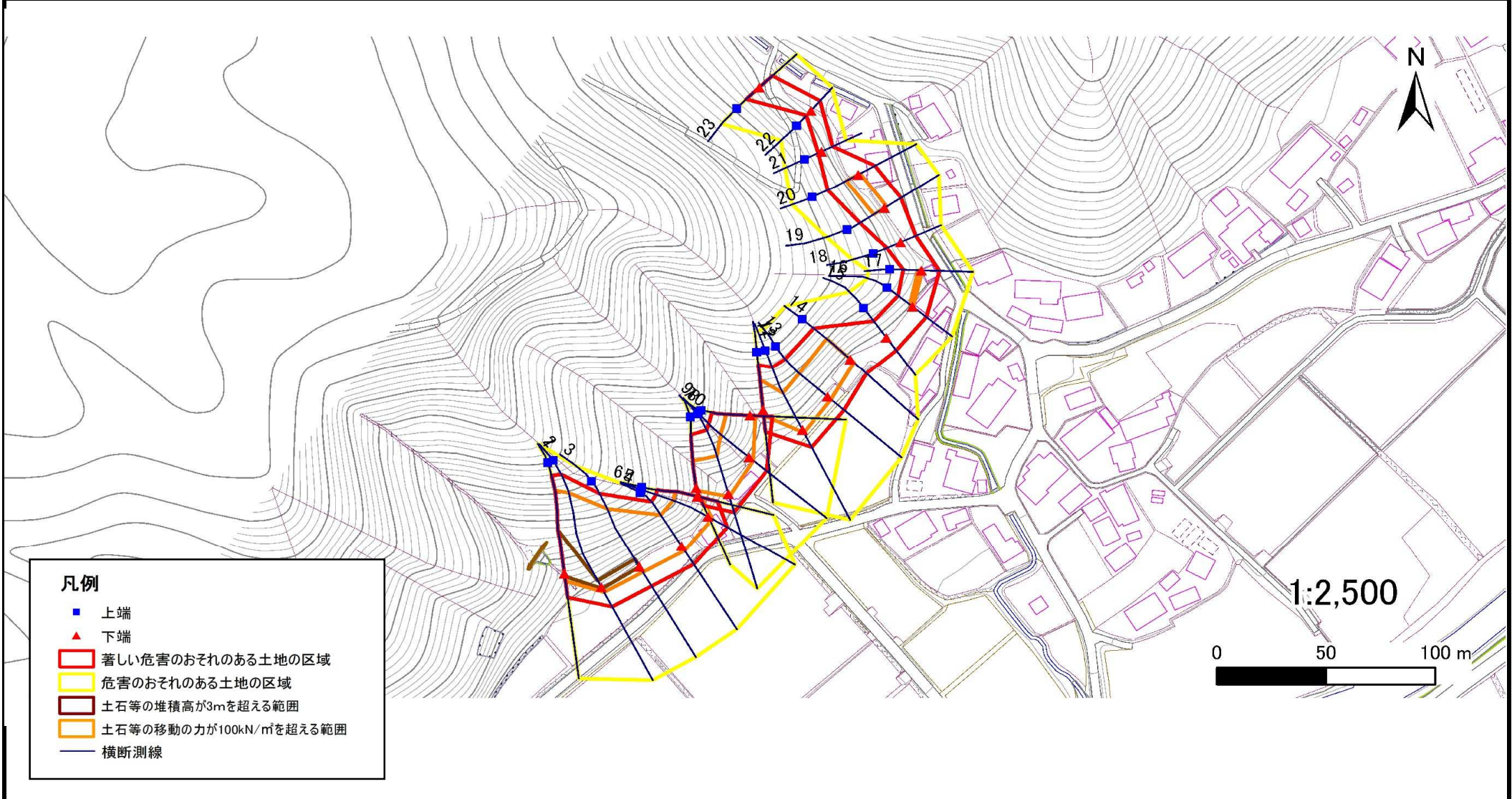
概況図(S=1:25,000)

急傾斜地の崩壊区域調査

様式3-1 危害のおそれのある土地、著しい危害のおそれのある土地の設定図

調査年度 平成22年度

急傾斜地の位置	箇所番号	027B1004	箇所名	寺田	所在地	八幡平市(旧安代町)寺田
---------	------	----------	-----	----	-----	--------------

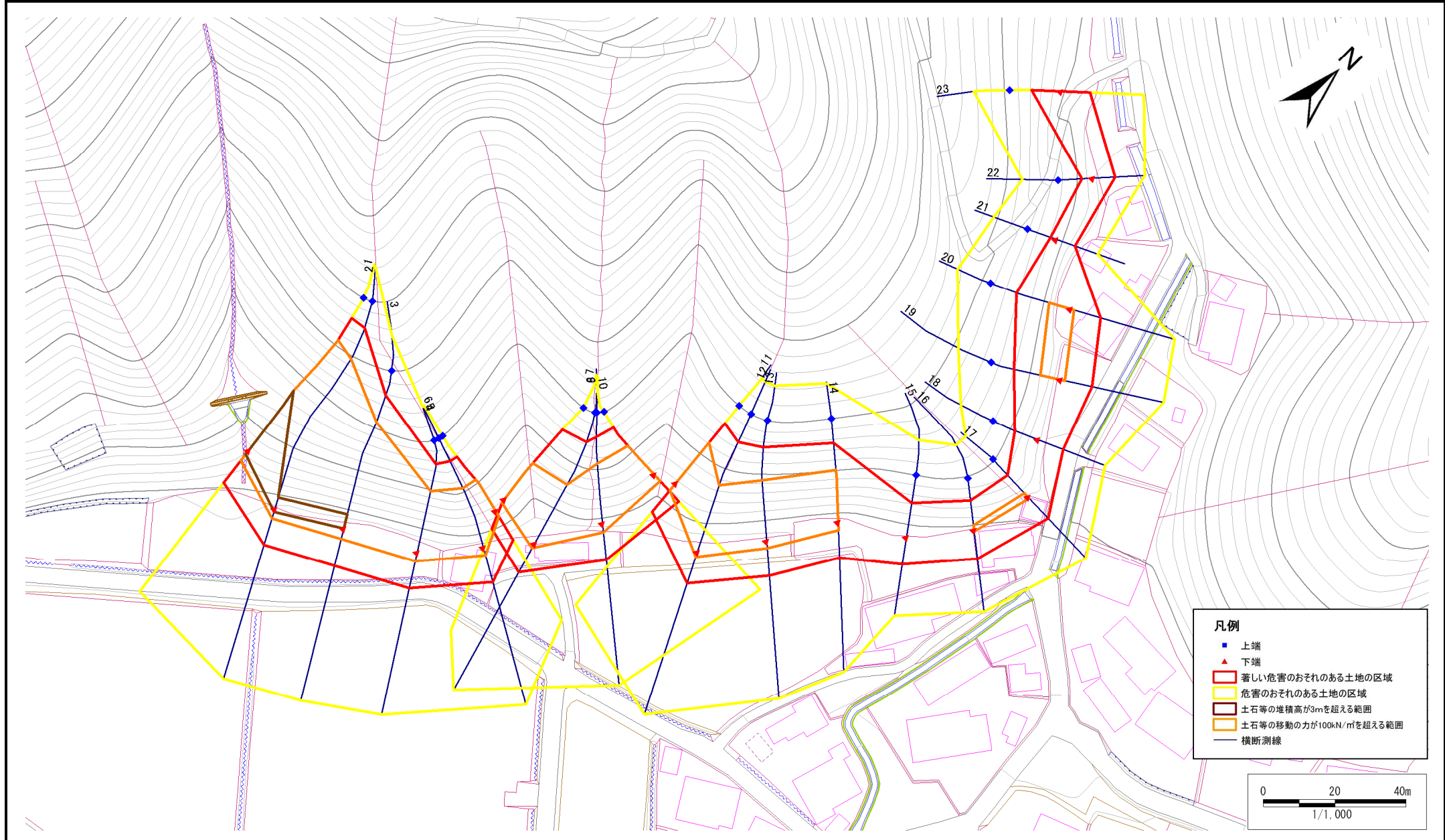


急傾斜地の崩壊区域調書

様式3-1 危害のおそれのある土地、著しい危害のおそれのある土地の設定図

調査年度	平成22年度
------	--------

急傾斜地の位置	箇所番号	027B1004	箇所名	寺田	所在地	八幡平市(旧安代町)寺田
---------	------	----------	-----	----	-----	--------------

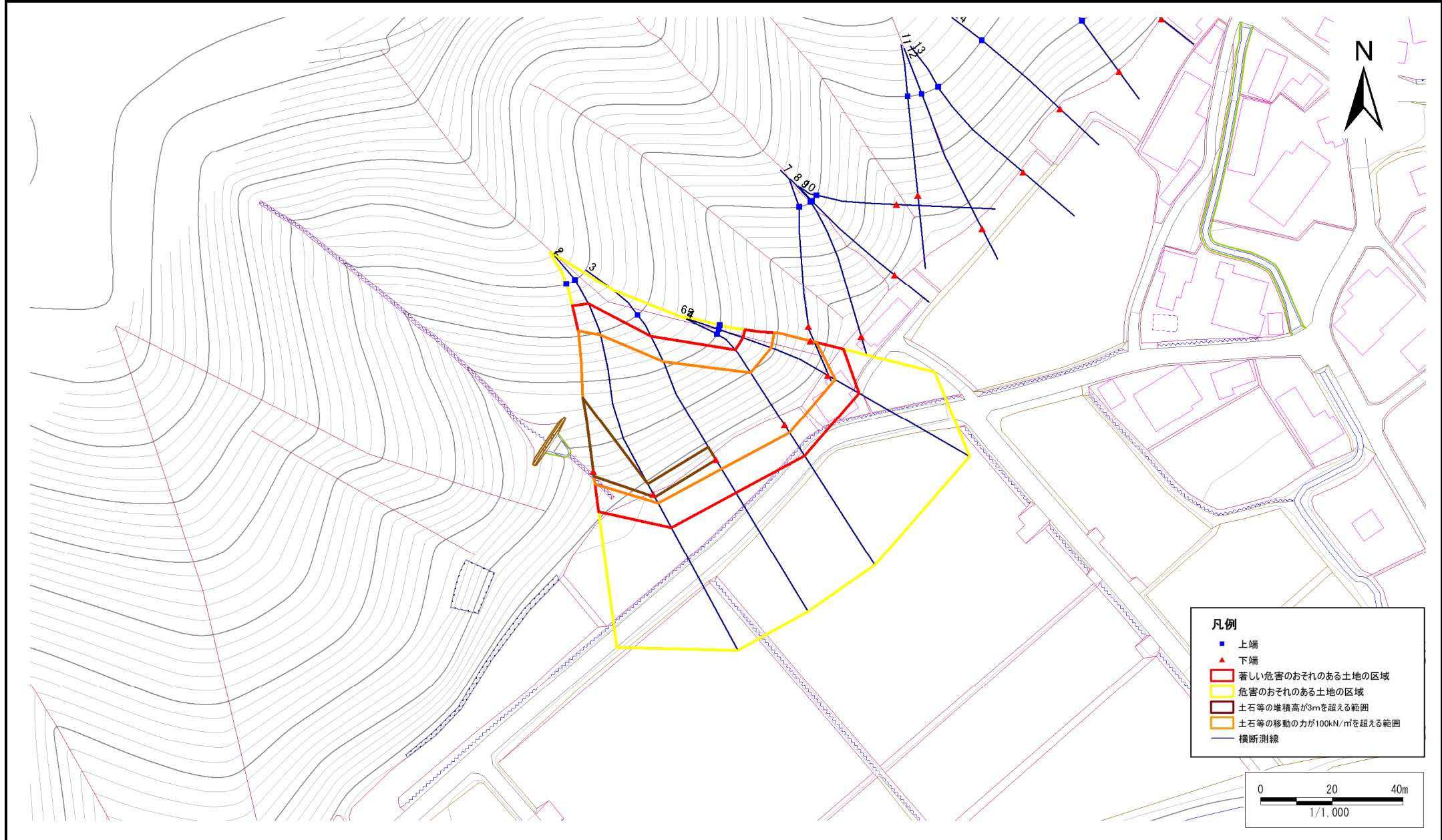


急傾斜地の崩壊区域調書

様式3-1 危害のおそれのある土地、著しい危害のおそれのある土地の設定図(分割1)

調査年度	平成22年度
------	--------

急傾斜地の位置	箇所番号	027B1004	箇所名	寺田	所在地	八幡平市(旧安代町)寺田
---------	------	----------	-----	----	-----	--------------



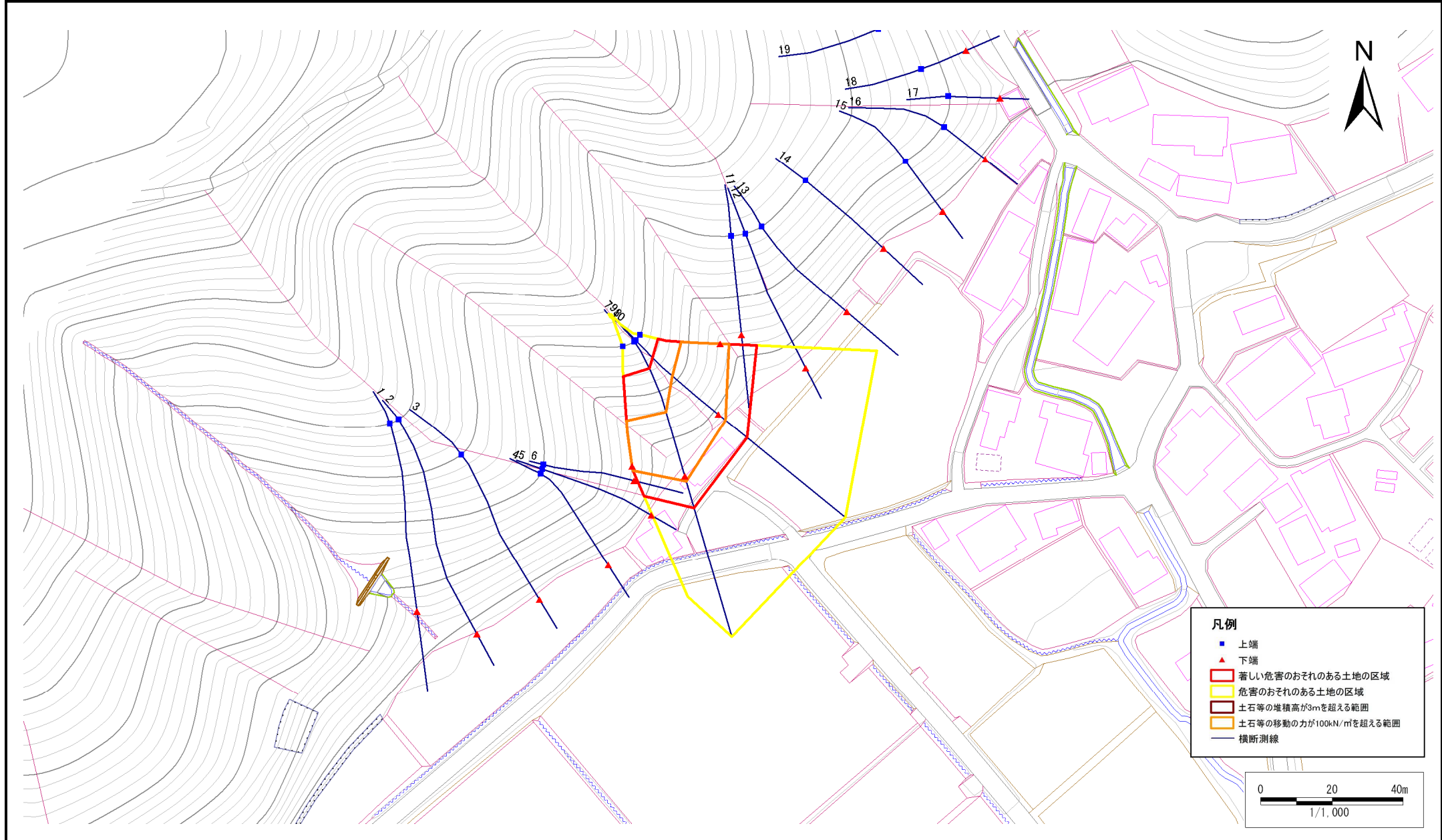
- 凡例**
- 上端
 - ▲ 下端
 - 著しい危害のおそれのある土地の区域
 - 危害のおそれのある土地の区域
 - 土石等の堆積高が3mを超える範囲
 - 土石等の移動の力が100kN/m²を超える範囲
 - 横断測線

急傾斜地の崩壊区域調書

様式3-1 危害のおそれのある土地、著しい危害のおそれのある土地の設定図(分割2)

調査年度	平成22年度
------	--------

急傾斜地の位置	箇所番号	027B1004	箇所名	寺田	所在地	八幡平市(旧安代町)寺田
---------	------	----------	-----	----	-----	--------------

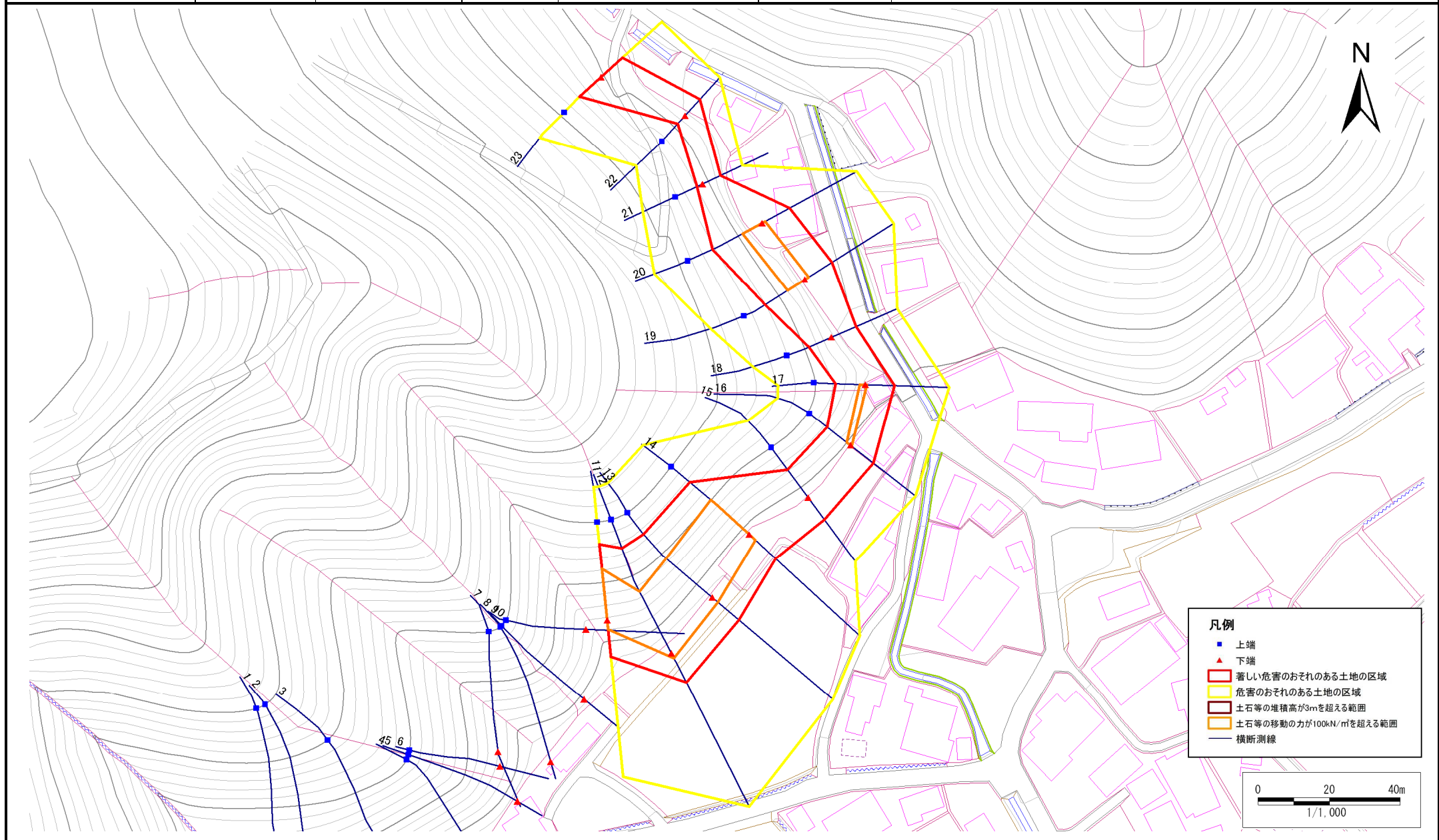


急傾斜地の崩壊区域調書

様式3-1 危害のおそれのある土地、著しい危害のおそれのある土地の設定図(分割3)

調査年度	平成22年度
------	--------

急傾斜地の位置	箇所番号	027B1004	箇所名	寺田	所在地	八幡平市(旧安代町)寺田
---------	------	----------	-----	----	-----	--------------



急傾斜地の崩壊区域調書

様式3-2 建築物に作用すると想定される衝撃に関する事項(1/2)

調査年度

平成22年度

急傾斜地の位置		027B1004			箇所名		寺田		所在地		八幡平市(旧安代町)寺田					
横断 測線 番号	急傾斜地の下端に隣接する土地								急傾斜地内							
	土石等の移動の高さと力の大きさ				土石等の堆積高さとの大きさ				土石等の移動の高さと力の大きさ				土石等の堆積高さとの大きさ			
	区分	高さ (m)	下端からの距離 (m)	力の大きさ (kN/m ²)	区分	下端からの水平 距離(m)	高さ (m)	力の大きさ (kN/m ²)	区分	高さ (m)	上端からの比高 (m)	力の大きさ (kN/m ²)	区分	上端からの比高 (m)	高さ (m)	力の大きさ (kN/m ²)
1	100kN/m ² を超える	1.00	0.00 ~ 3.59	158.04	3mを超える	0.00 ~ 1.33	3.64	19.51	100kN/m ² を超える	1.00	10.53 ~ 41.11	158.04	3mを超える	25.00 ~ 41.11	3.64	19.51
	それ以外	1.00	3.59 ~ 11.37	100.00	それ以外	1.33 ~ 11.37	3.00	16.05	それ以外	1.00	5.00 ~ 10.53	100.00	それ以外	5.00 ~ 25.00	3.00	16.05
2	100kN/m ² を超える	1.00	0.00 ~ 2.85	145.07	3mを超える	0.00 ~ 0.91	3.40	18.18	100kN/m ² を超える	1.00	11.16 ~ 42.15	145.07	3mを超える	40.00 ~ 42.15	3.40	18.18
	それ以外	1.00	2.85 ~ 10.63	100.00	それ以外	0.91 ~ 10.63	3.00	16.05	それ以外	1.00	5.00 ~ 11.16	100.00	それ以外	5.00 ~ 40.00	3.00	16.05
3	100kN/m ² を超える	1.00	0.00 ~ 3.09	149.19	3mを超える	0.00 ~ 0.08	3.04	16.28	100kN/m ² を超える	1.00	10.68 ~ 32.88	149.19	3mを超える	30.00 ~ 32.88	3.04	16.28
	それ以外	1.00	3.09 ~ 10.87	100.00	それ以外	0.08 ~ 10.87	3.00	16.05	それ以外	1.00	5.00 ~ 10.68	100.00	それ以外	5.00 ~ 30.00	3.00	16.05
4	100kN/m ² を超える	1.00	0.00 ~ 2.60	140.78	3mを超える	- ~ -	-	-	100kN/m ² を超える	1.00	10.60 ~ 23.42	140.78	3mを超える	- ~ -	-	-
	それ以外	1.00	2.60 ~ 10.38	100.00	それ以外	0.00 ~ 10.38	2.64	14.12	それ以外	1.00	5.00 ~ 10.60	100.00	それ以外	5.00 ~ 23.42	2.64	14.12
5	100kN/m ² を超える	1.00	0.00 ~ 2.38	137.17	3mを超える	- ~ -	-	-	100kN/m ² を超える	1.00	10.78 ~ 22.96	137.17	3mを超える	- ~ -	-	-
	それ以外	1.00	2.38 ~ 10.16	100.00	それ以外	0.00 ~ 10.16	2.58	13.81	それ以外	1.00	5.00 ~ 10.78	100.00	それ以外	5.00 ~ 22.96	2.58	13.81
6	100kN/m ² を超える	1.00	0.00 ~ 1.77	127.22	3mを超える	- ~ -	-	-	100kN/m ² を超える	1.00	10.76 ~ 17.96	127.22	3mを超える	- ~ -	-	-
	それ以外	1.00	1.77 ~ 9.56	100.00	それ以外	0.00 ~ 9.56	2.27	12.14	それ以外	1.00	5.00 ~ 10.76	100.00	それ以外	5.00 ~ 17.96	2.27	12.14
7	100kN/m ² を超える	1.00	0.00 ~ 1.29	119.47	3mを超える	- ~ -	-	-	100kN/m ² を超える	1.00	12.39 ~ 19.96	119.47	3mを超える	- ~ -	-	-
	それ以外	1.00	1.29 ~ 9.07	100.00	それ以外	0.00 ~ 9.07	2.11	11.30	それ以外	1.00	5.00 ~ 12.39	100.00	それ以外	5.00 ~ 19.96	2.11	11.30
8	100kN/m ² を超える	1.00	0.00 ~ 1.50	122.87	3mを超える	- ~ -	-	-	100kN/m ² を超える	1.00	12.65 ~ 23.56	122.87	3mを超える	- ~ -	-	-
	それ以外	1.00	1.50 ~ 9.29	100.00	それ以外	0.00 ~ 9.29	2.39	12.81	それ以外	1.00	5.00 ~ 12.65	100.00	それ以外	5.00 ~ 23.56	2.39	12.81
9	100kN/m ² を超える	1.00	0.00 ~ 2.58	140.45	3mを超える	- ~ -	-	-	100kN/m ² を超える	1.00	10.58 ~ 22.96	140.45	3mを超える	- ~ -	-	-
	それ以外	1.00	2.58 ~ 10.36	100.00	それ以外	0.00 ~ 10.36	2.65	14.18	それ以外	1.00	5.00 ~ 10.58	100.00	それ以外	5.00 ~ 22.96	2.65	14.18
10	100kN/m ² を超える	1.00	0.00 ~ 2.46	138.58	3mを超える	- ~ -	-	-	100kN/m ² を超える	1.00	11.37 ~ 21.97	138.58	3mを超える	- ~ -	-	-
	それ以外	1.00	2.46 ~ 10.25	100.00	それ以外	0.00 ~ 10.25	2.98	15.93	それ以外	1.00	5.00 ~ 11.37	100.00	それ以外	5.00 ~ 21.97	2.98	15.93
11	100kN/m ² を超える	1.00	0.00 ~ 2.61	141.05	3mを超える	- ~ -	-	-	100kN/m ² を超える	1.00	10.53 ~ 22.13	141.05	3mを超える	- ~ -	-	-
	それ以外	1.00	2.61 ~ 10.40	100.00	それ以外	0.00 ~ 10.40	2.73	14.60	それ以外	1.00	5.00 ~ 10.53	100.00	それ以外	5.00 ~ 22.13	2.73	14.60
12	100kN/m ² を超える	1.00	0.00 ~ 1.52	123.23	3mを超える	- ~ -	-	-	100kN/m ² を超える	1.00	12.68 ~ 24.08	123.23	3mを超える	- ~ -	-	-
	それ以外	1.00	1.52 ~ 9.31	100.00	それ以外	0.00 ~ 9.31	2.39	12.80	それ以外	1.00	5.00 ~ 12.68	100.00	それ以外	5.00 ~ 24.08	2.39	12.80
13	100kN/m ² を超える	1.00	0.00 ~ 2.10	132.48	3mを超える	- ~ -	-	-	100kN/m ² を超える	1.00	11.11 ~ 22.28	132.48	3mを超える	- ~ -	-	-
	それ以外	1.00	2.10 ~ 9.88	100.00	それ以外	0.00 ~ 9.88	2.52	13.50	それ以外	1.00	5.00 ~ 11.11	100.00	それ以外	5.00 ~ 22.28	2.52	13.50
14	100kN/m ² を超える	1.00	0.00 ~ 2.36	136.81	3mを超える	- ~ -	-	-	100kN/m ² を超える	1.00	10.60 ~ 21.21	136.81	3mを超える	- ~ -	-	-
	それ以外	1.00	2.36 ~ 10.14	100.00	それ以外	0.00 ~ 10.14	2.64	14.13	それ以外	1.00	5.00 ~ 10.60	100.00	それ以外	5.00 ~ 21.21	2.64	14.13
15	100kN/m ² を超える	-	- ~ -	-	3mを超える	- ~ -	-	-	100kN/m ² を超える	-	- ~ -	-	3mを超える	- ~ -	-	-
	それ以外	1.00	0.00 ~ 7.75	99.45	それ以外	0.00 ~ 7.75	2.01	10.78	それ以外	1.00	5.00 ~ 11.21	99.45	それ以外	5.00 ~ 11.21	2.01	10.78

急傾斜地の崩壊区域調書

様式3-2 建築物に作用すると想定される衝撃に関する事項(2/2)

調査年度

平成22年度

急傾斜地の位置		箇所番号			箇所名			所在地								
		027B1004			寺田			八幡平市(旧安代町)寺田								
横断 測線 番号	急傾斜地の下端に隣接する土地								急傾斜地内							
	土石等の移動の高さと力の大きさ				土石等の堆積高さとの大きさ				土石等の移動の高さと力の大きさ				土石等の堆積高さとの大きさ			
	区分	高さ (m)	下端からの距離 (m)	力の大きさ (kN/m ²)	区分	下端からの水平 距離(m)	高さ (m)	力の大きさ (kN/m ²)	区分	高さ (m)	上端からの比高 (m)	力の大きさ (kN/m ²)	区分	上端からの比高 (m)	高さ (m)	力の大きさ (kN/m ²)
16	100kN/m ² を超える	1.00	0.00 ~ 0.39	105.79	3mを超える	- ~ -	-	-	100kN/m ² を超える	1.00	10.54 ~ 11.60	105.79	3mを超える	- ~ -	-	-
	それ以外	1.00	0.39 ~ 8.18	100.00	それ以外	0.00 ~ 8.18	2.21	11.80	それ以外	1.00	5.00 ~ 10.54	100.00	それ以外	5.00 ~ 11.60	2.21	11.80
17	100kN/m ² を超える	1.00	0.00 ~ 0.45	106.67	3mを超える	- ~ -	-	-	100kN/m ² を超える	1.00	10.57 ~ 11.80	106.67	3mを超える	- ~ -	-	-
	それ以外	1.00	0.45 ~ 8.24	100.00	それ以外	0.00 ~ 8.24	2.23	11.96	それ以外	1.00	5.00 ~ 10.57	100.00	それ以外	5.00 ~ 11.80	2.23	11.96
18	100kN/m ² を超える	-	- ~ -	-	3mを超える	- ~ -	-	-	100kN/m ² を超える	-	- ~ -	-	3mを超える	- ~ -	-	-
	それ以外	1.00	0.00 ~ 7.61	97.39	それ以外	0.00 ~ 7.61	2.15	11.50	それ以外	1.00	5.00 ~ 10.10	97.39	それ以外	5.00 ~ 10.10	2.15	11.50
19	100kN/m ² を超える	1.00	0.00 ~ 1.28	119.42	3mを超える	- ~ -	-	-	100kN/m ² を超える	1.00	10.56 ~ 14.80	119.42	3mを超える	- ~ -	-	-
	それ以外	1.00	1.28 ~ 9.07	100.00	それ以外	0.00 ~ 9.07	2.15	11.49	それ以外	1.00	5.00 ~ 10.56	100.00	それ以外	5.00 ~ 14.80	2.15	11.49
20	100kN/m ² を超える	1.00	0.00 ~ 1.05	115.74	3mを超える	- ~ -	-	-	100kN/m ² を超える	1.00	11.19 ~ 15.20	115.74	3mを超える	- ~ -	-	-
	それ以外	1.00	1.05 ~ 8.83	100.00	それ以外	0.00 ~ 8.83	2.20	11.79	それ以外	1.00	5.00 ~ 11.19	100.00	それ以外	5.00 ~ 15.20	2.20	11.79
21	100kN/m ² を超える	-	- ~ -	-	3mを超える	- ~ -	-	-	100kN/m ² を超える	-	- ~ -	-	3mを超える	- ~ -	-	-
	それ以外	1.00	0.00 ~ 5.61	70.08	それ以外	0.00 ~ 5.61	1.73	9.25	それ以外	1.00	5.00 ~ 6.20	70.08	それ以外	5.00 ~ 6.20	1.73	9.25
22	100kN/m ² を超える	-	- ~ -	-	3mを超える	- ~ -	-	-	100kN/m ² を超える	-	- ~ -	-	3mを超える	- ~ -	-	-
	それ以外	1.00	0.00 ~ 6.27	78.82	それ以外	0.00 ~ 6.27	1.75	9.38	それ以外	1.00	5.00 ~ 7.30	78.82	それ以外	5.00 ~ 7.30	1.75	9.38
23	100kN/m ² を超える	1.00	0.00 ~ 0.39	105.70	3mを超える	- ~ -	-	-	100kN/m ² を超える	1.00	10.56 ~ 11.60	105.70	3mを超える	- ~ -	-	-
	それ以外	1.00	0.39 ~ 8.17	100.00	それ以外	0.00 ~ 8.17	2.23	11.91	それ以外	1.00	5.00 ~ 10.56	100.00	それ以外	5.00 ~ 11.60	2.23	11.91
	100kN/m ² を超える		~		3mを超える	~			100kN/m ² を超える		~		3mを超える	~		
	それ以外		~		それ以外	~			それ以外		~		それ以外	~		
	100kN/m ² を超える		~		3mを超える	~			100kN/m ² を超える		~		3mを超える	~		
	それ以外		~		それ以外	~			それ以外		~		それ以外	~		
	100kN/m ² を超える		~		3mを超える	~			100kN/m ² を超える		~		3mを超える	~		
	それ以外		~		それ以外	~			それ以外		~		それ以外	~		
	100kN/m ² を超える		~		3mを超える	~			100kN/m ² を超える		~		3mを超える	~		
	それ以外		~		それ以外	~			それ以外		~		それ以外	~		
	100kN/m ² を超える		~		3mを超える	~			100kN/m ² を超える		~		3mを超える	~		
	それ以外		~		それ以外	~			それ以外		~		それ以外	~		