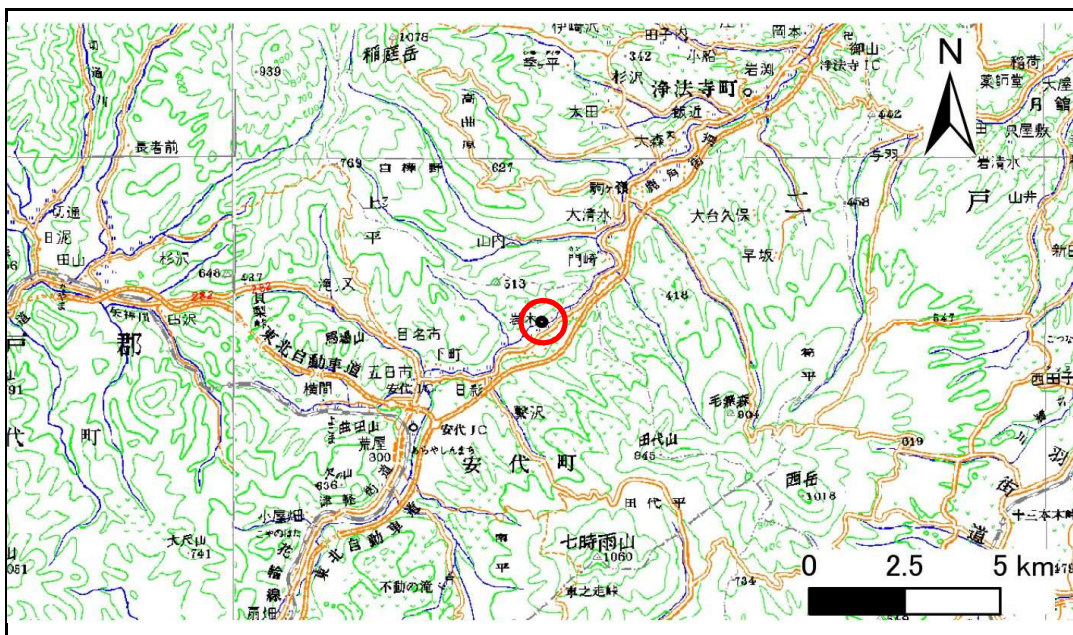


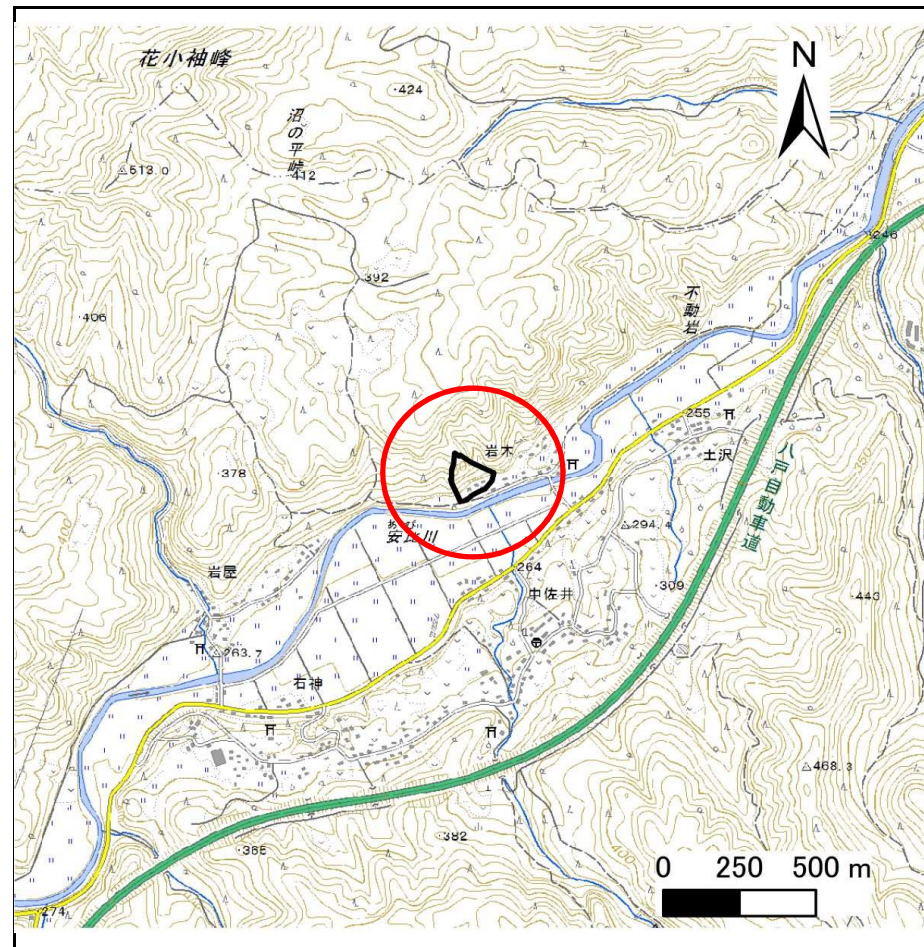
土砂災害防止に関する基礎調査(急傾斜地の崩壊)

表紙 概況、位置図

自然現象の種類	急傾斜地の崩壊
箇所番号	027B1003
箇所名	上岩木-2
所在地	八幡平市上岩木
調査機関	盛岡広域振興局土木部 岩手土木センター



概況図(S=1:200,000)



位置図(S=1:25,000)

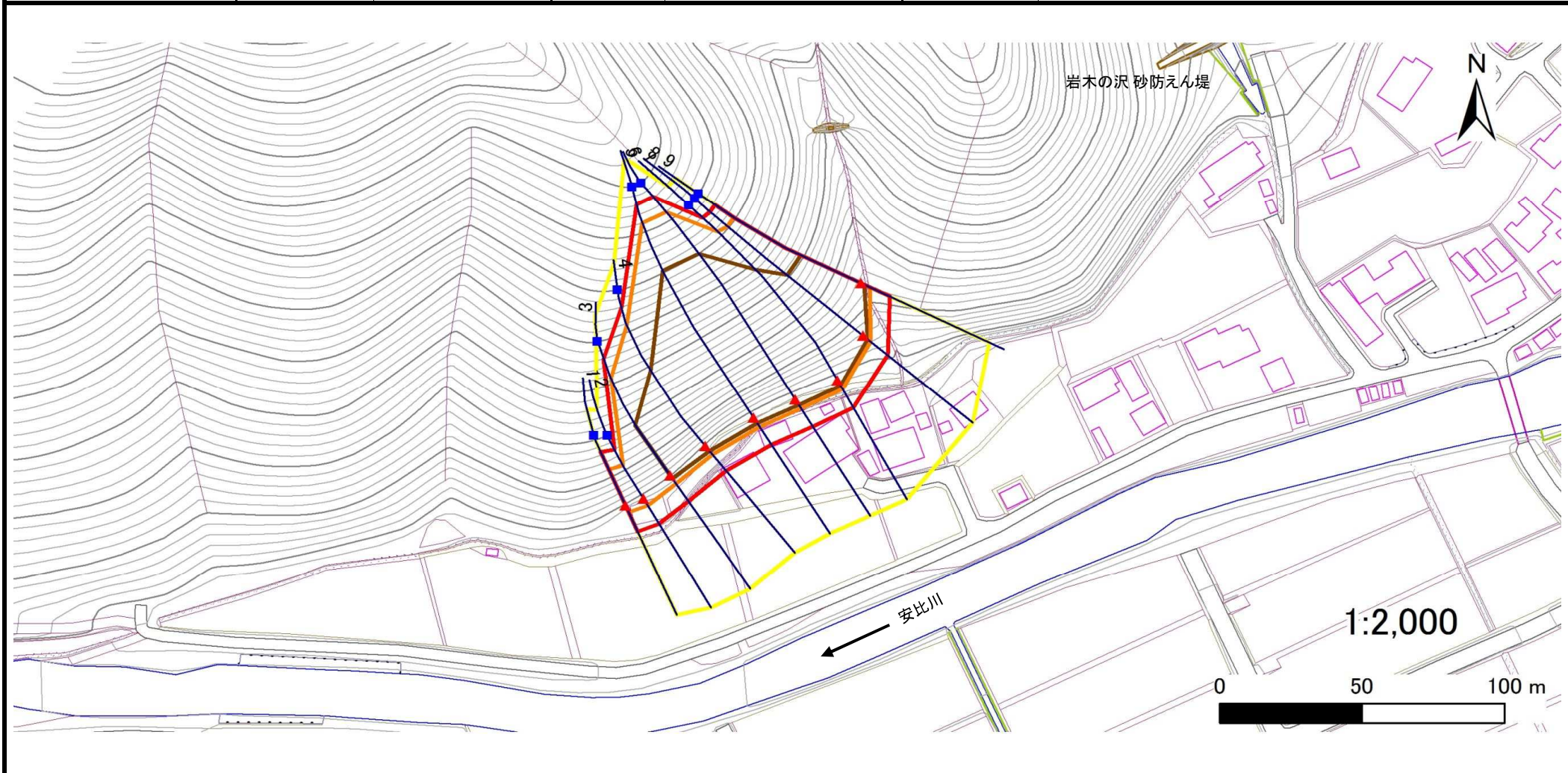
急傾斜地の崩壊区域調査

様式3-1 危害のおそれのある土地、著しい危害のおそれのある土地の設定図

調査年度

平成28年度

急傾斜地の位置 箇所番号 027B1003 箇所名 上岩木-2 所在地 八幡平市上岩木



凡例

- | | | | |
|------|--------|---------------------|---|
| ■ 上端 | — 横断測線 | — 危害のおそれのある土地の区域 | — 土石等の移動による力が 100kN/m^2 を超える範囲 |
| ▲ 下端 | | — 著しい危害のおそれのある土地の区域 | — 土石等の堆積高が 3m を超える範囲 |

急傾斜地の崩壊区域調書

様式3-2 建築物に作用すると想定される衝撃に関する事項(1/1)

調査年度 平成28年度

急傾斜地の位置		箇所番号 027B1003			箇所名 上岩木-2				所在地 八幡平市上岩木		調査年度 平成28年度					
横断 測線 番号	急傾斜地の下端に隣接する土地								急傾斜地内							
	土石等の移動の高さと力の大きさ				土石等の堆積高さと力の大きさ				土石等の移動の高さと力の大きさ				土石等の堆積高さと力の大きさ			
	区分	高さ (m)	下端からの距離 (m)	力の大きさ (kN/m ²)	区分	下端からの水平 距離(m)	高さ (m)	力の大きさ (kN/m ²)	区分	高さ (m)	上端からの比高 (m)	力の大きさ (kN/m ²)	区分	上端からの比高 (m)	高さ (m)	力の大きさ (kN/m ²)
1	100kN/m ² を超える	1.00	0.00 ~ 2.58	140.48	3mを超える	— ~ —	—	—	100kN/m ² を超える	1.00	10.53 ~ 21.90	140.48	3mを超える	— ~ —	—	—
	それ以外	1.00	2.58 ~ 10.36	100.00	それ以外	0.00 ~ 10.36	2.72	14.57	それ以外	1.00	5.00 ~ 10.53	100.00	それ以外	5.00 ~ 21.90	2.72	14.57
2	100kN/m ² を超える	1.00	0.00 ~ 2.77	143.71	3mを超える	— ~ —	—	—	100kN/m ² を超える	1.00	10.79 ~ 23.19	143.71	3mを超える	— ~ —	—	—
	それ以外	1.00	2.77 ~ 10.55	100.00	それ以外	0.00 ~ 10.55	2.85	15.28	それ以外	1.00	5.00 ~ 10.79	100.00	それ以外	5.00 ~ 23.19	2.85	15.28
3	100kN/m ² を超える	1.00	0.00 ~ 3.51	156.59	3mを超える	0.00 ~ 1.27	3.60	19.28	100kN/m ² を超える	1.00	10.55 ~ 41.53	156.59	3mを超える	25.00 ~ 41.53	3.60	19.28
	それ以外	1.00	3.51 ~ 11.29	100.00	それ以外	1.27 ~ 11.29	3.00	16.05	それ以外	1.00	5.00 ~ 10.55	100.00	それ以外	5.00 ~ 25.00	3.00	16.05
4	100kN/m ² を超える	1.00	0.00 ~ 3.80	161.74	3mを超える	0.00 ~ 2.28	4.07	21.77	100kN/m ² を超える	1.00	10.53 ~ 51.66	161.74	3mを超える	25.00 ~ 51.66	4.07	21.77
	それ以外	1.00	3.80 ~ 11.58	100.00	それ以外	2.28 ~ 11.58	3.00	16.05	それ以外	1.00	5.00 ~ 10.53	100.00	それ以外	5.00 ~ 25.00	3.00	16.05
5	100kN/m ² を超える	1.00	0.00 ~ 3.78	161.52	3mを超える	0.00 ~ 2.22	4.02	21.53	100kN/m ² を超える	1.00	10.53 ~ 73.05	161.52	3mを超える	25.00 ~ 73.05	4.02	21.53
	それ以外	1.00	3.78 ~ 11.57	100.00	それ以外	2.22 ~ 11.57	3.00	16.05	それ以外	1.00	5.00 ~ 10.53	100.00	それ以外	5.00 ~ 25.00	3.00	16.05
6	100kN/m ² を超える	1.00	0.00 ~ 3.76	161.10	3mを超える	0.00 ~ 2.21	4.01	21.47	100kN/m ² を超える	1.00	10.53 ~ 73.19	161.10	3mを超える	25.00 ~ 73.19	4.01	21.47
	それ以外	1.00	3.76 ~ 11.55	100.00	それ以外	2.21 ~ 11.55	3.00	16.05	それ以外	1.00	5.00 ~ 10.53	100.00	それ以外	5.00 ~ 25.00	3.00	16.05
7	100kN/m ² を超える	1.00	0.00 ~ 3.69	159.88	3mを超える	0.00 ~ 2.18	3.99	21.34	100kN/m ² を超える	1.00	10.55 ~ 62.37	159.88	3mを超える	25.00 ~ 62.37	3.99	21.34
	それ以外	1.00	3.69 ~ 11.48	100.00	それ以外	2.18 ~ 11.48	3.00	16.05	それ以外	1.00	5.00 ~ 10.55	100.00	それ以外	5.00 ~ 25.00	3.00	16.05
8	100kN/m ² を超える	1.00	0.00 ~ 3.36	154.05	3mを超える	0.00 ~ 2.01	3.87	20.74	100kN/m ² を超える	1.00	10.72 ~ 54.40	154.05	3mを超える	30.00 ~ 54.40	3.87	20.74
	それ以外	1.00	3.36 ~ 11.15	100.00	それ以外	2.01 ~ 11.15	3.00	16.05	それ以外	1.00	5.00 ~ 10.72	100.00	それ以外	5.00 ~ 30.00	3.00	16.05
9	100kN/m ² を超える	1.00	0.00 ~ 3.35	153.80	3mを超える	0.00 ~ 1.13	3.52	18.84	100kN/m ² を超える	1.00	10.69 ~ 46.60	153.80	3mを超える	30.00 ~ 46.60	3.52	18.84
	それ以外	1.00	3.35 ~ 11.14	100.00	それ以外	1.13 ~ 11.14	3.00	16.05	それ以外	1.00	5.00 ~ 10.69	100.00	それ以外	5.00 ~ 30.00	3.00	16.05
	100kN/m ² を超える		~		3mを超える	~			100kN/m ² を超える		~		3mを超える	~		
	それ以外		~		それ以外	~			それ以外		~		それ以外	~		
	100kN/m ² を超える		~		3mを超える	~			100kN/m ² を超える		~		3mを超える	~		
	それ以外		~		それ以外	~			それ以外		~		それ以外	~		
	100kN/m ² を超える		~		3mを超える	~			100kN/m ² を超える		~		3mを超える	~		
	それ以外		~		それ以外	~			それ以外		~		それ以外	~		
	100kN/m ² を超える		~		3mを超える	~			100kN/m ² を超える		~		3mを超える	~		
	それ以外		~		それ以外	~			それ以外		~		それ以外	~		