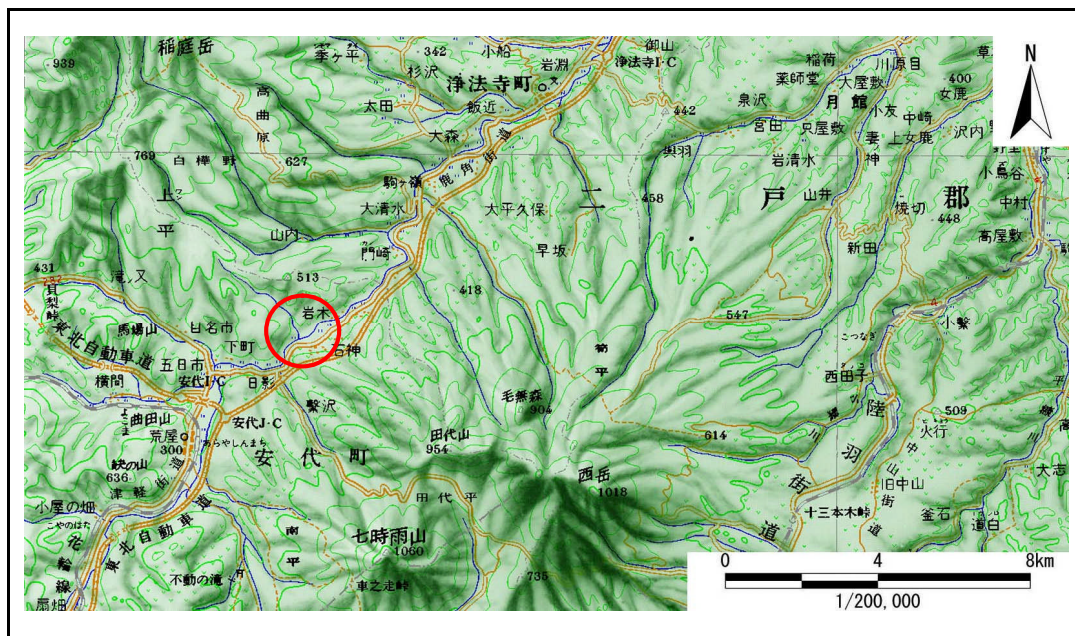


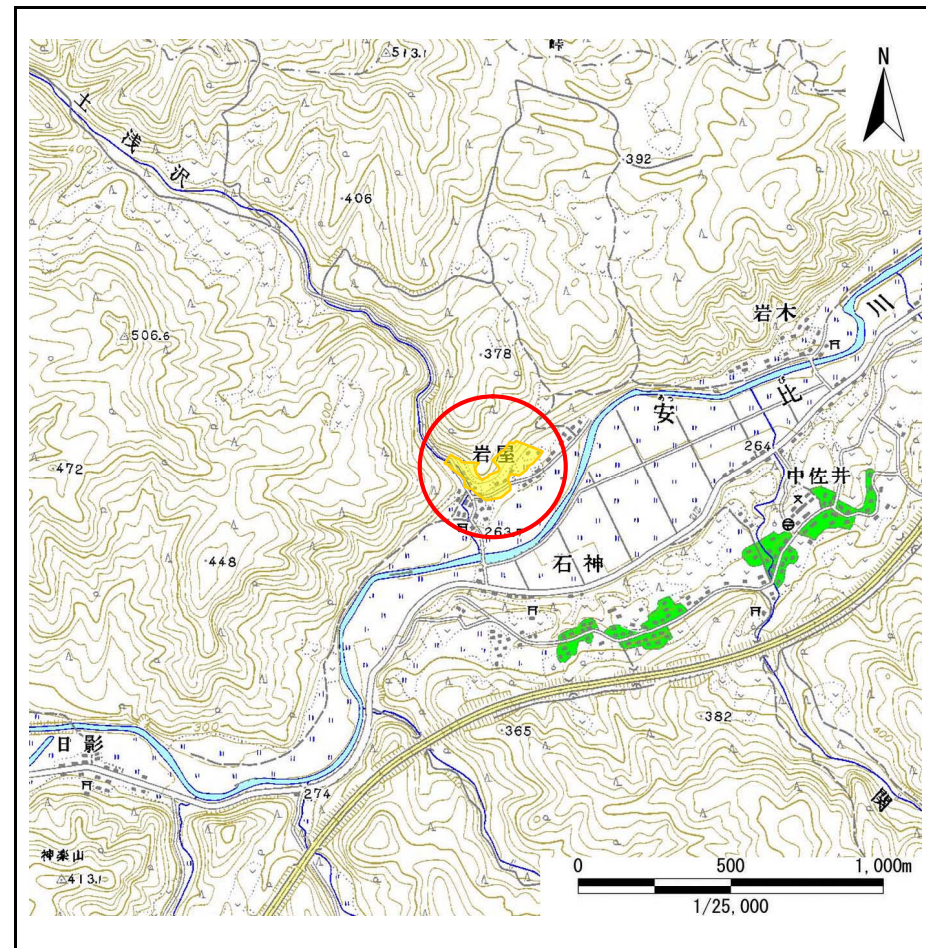
土砂災害防止に関する基礎調査(急傾斜地の崩壊)

表紙 概況、位置図

自然現象の種類	急傾斜地の崩壊
箇所番号	027A1001
箇所名	岩屋-1
所在地	岩手県八幡平市(旧安代町)岩屋
調査機関	岩手県盛岡広域振興局土木部



概況図(S=1:200,000)



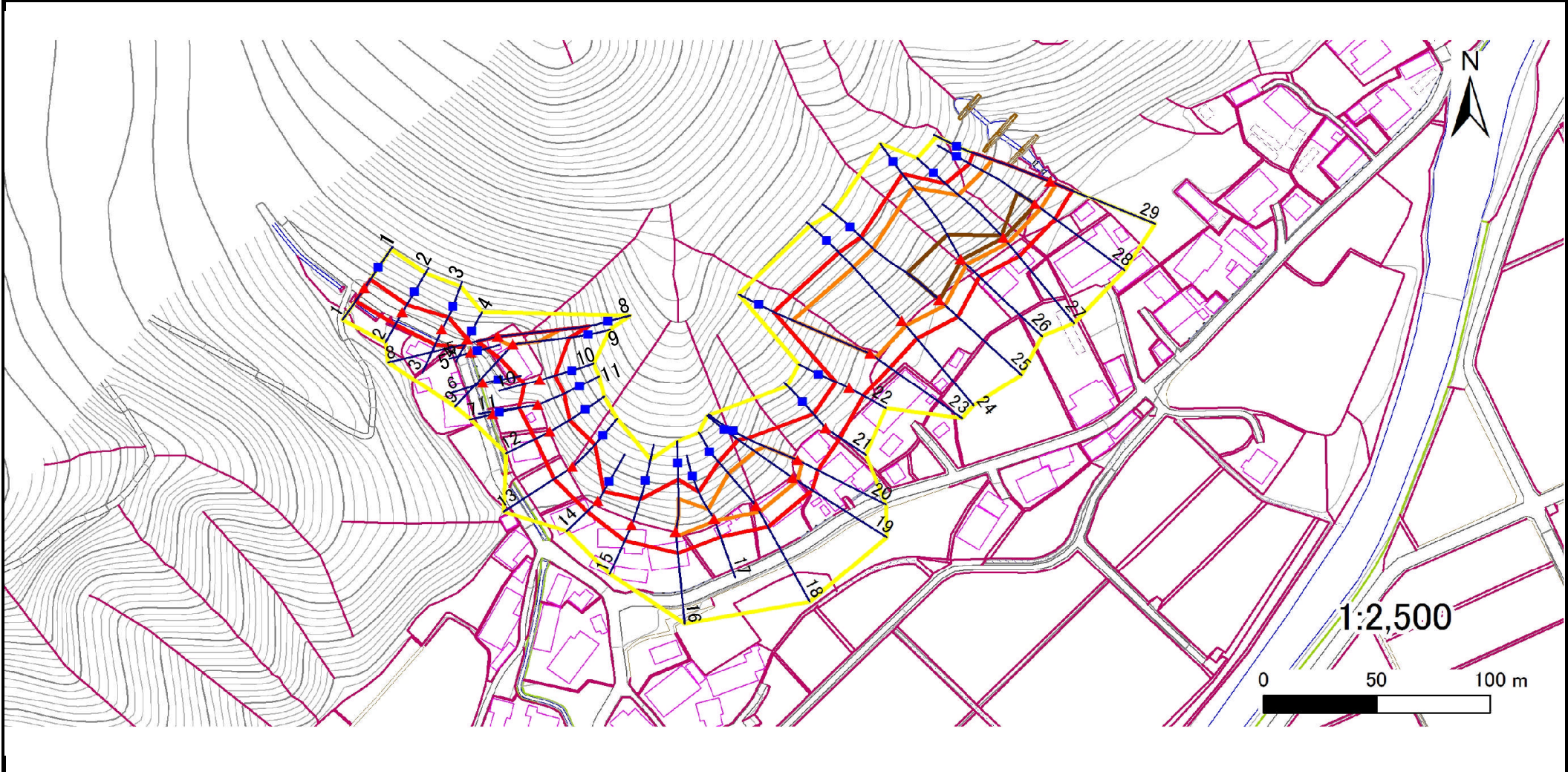
位置図(S=1:25,000)

急傾斜地の崩壊区域調査

様式3-1 危害のおそれのある土地、著しい危害のおそれのある土地の設定図

調査年度 平成21年度(繰)

急傾斜地の位置	箇所番号	027A1001	箇所名	岩屋-1	所在地	岩手県八幡平市(旧安代町)岩屋
---------	------	----------	-----	------	-----	-----------------



凡例	■ 上端	— 横断測線	■ 危害のおそれのある土地の区域	■ 土石等の移動による力が100kN/m ² を超える範囲
	▲ 下端	■ 著しい危害のおそれのある土地の区域	■ 土石等の堆積高が3mを超える範囲	

急傾斜地の崩壊区域調査書

様式3-2 建築物に作用すると想定される衝撃に関する事項(1/2)

調査年度 平成21年度(繰)

急傾斜地の位置		箇所番号		027A1001		箇所名		岩屋-1		所在地		岩手県八幡平市(旧安代町)岩屋				
横断 測線 番号	急傾斜地の下端に隣接する土地								急傾斜地内							
	土石等の移動の高さと力の大きさ				土石等の堆積高さとの大きさ				土石等の移動の高さと力の大きさ				土石等の堆積高さとの大きさ			
	区分	高さ (m)	下端からの距離 (m)	力の大きさ (kN/m ²)	区分	下端からの水平 距離(m)	高さ (m)	力の大きさ (kN/m ²)	区分	高さ (m)	上端からの比高 (m)	力の大きさ (kN/m ²)	区分	上端からの比高 (m)	高さ (m)	力の大きさ (kN/m ²)
1	100kN/m ² を超える	-	- ~ -	-	3mを超える	- ~ -	-	-	100kN/m ² を超える	-	- ~ -	-	3mを超える	- ~ -	-	-
	それ以外	1.00	0.00 ~ 7.00	88.75	それ以外	0.00 ~ 0.00	1.76	8.88	それ以外	1.00	5.00 ~ 8.70	88.75	それ以外	5.00 ~ 8.70	1.76	8.88
2	100kN/m ² を超える	-	- ~ -	-	3mを超える	- ~ -	-	-	100kN/m ² を超える	-	- ~ -	-	3mを超える	- ~ -	-	-
	それ以外	1.00	0.00 ~ 6.60	83.22	それ以外	0.00 ~ 0.00	1.74	8.82	それ以外	1.00	5.00 ~ 7.90	83.22	それ以外	5.00 ~ 7.90	1.74	8.82
3	100kN/m ² を超える	-	- ~ -	-	3mを超える	- ~ -	-	-	100kN/m ² を超える	-	- ~ -	-	3mを超える	- ~ -	-	-
	それ以外	1.00	0.00 ~ 7.64	97.92	それ以外	0.00 ~ 7.64	2.39	12.08	それ以外	1.00	5.00 ~ 10.90	97.92	それ以外	5.00 ~ 10.90	2.39	12.08
4	100kN/m ² を超える	-	- ~ -	-	3mを超える	- ~ -	-	-	100kN/m ² を超える	-	- ~ -	-	3mを超える	- ~ -	-	-
	それ以外	1.00	0.00 ~ 3.82	48.04	それ以外	0.00 ~ 3.82	2.12	10.73	それ以外	1.00	5.00 ~ 5.00	48.04	それ以外	5.00 ~ 5.00	2.12	10.73
5	100kN/m ² を超える	-	- ~ -	-	3mを超える	- ~ -	-	-	100kN/m ² を超える	-	- ~ -	-	3mを超える	- ~ -	-	-
	それ以外	-	- ~ -	-	それ以外	- ~ -	-	-	それ以外	-	- ~ -	-	それ以外	- ~ -	-	-
6	100kN/m ² を超える	-	- ~ -	-	3mを超える	- ~ -	-	-	100kN/m ² を超える	-	- ~ -	-	3mを超える	- ~ -	-	-
	それ以外	-	- ~ -	-	それ以外	- ~ -	-	-	それ以外	-	- ~ -	-	それ以外	- ~ -	-	-
7	100kN/m ² を超える	-	- ~ -	-	3mを超える	- ~ -	-	-	100kN/m ² を超える	-	- ~ -	-	3mを超える	- ~ -	-	-
	それ以外	1.00	0.00 ~ 2.68	35.09	それ以外	0.00 ~ 2.68	2.41	12.16	それ以外	1.00	5.00 ~ 5.00	35.09	それ以外	5.00 ~ 5.00	2.41	12.16
8	100kN/m ² を超える	1.00	0.00 ~ 1.74	126.62	3mを超える	- ~ -	-	-	100kN/m ² を超える	1.00	12.69 ~ 28.34	126.62	3mを超える	- ~ -	-	-
	それ以外	1.00	1.74 ~ 9.52	100.00	それ以外	0.00 ~ 9.52	2.69	13.61	それ以外	1.00	5.00 ~ 12.69	100.00	それ以外	5.00 ~ 28.34	2.69	13.61
9	100kN/m ² を超える	1.00	0.00 ~ 1.11	116.75	3mを超える	- ~ -	-	-	100kN/m ² を超える	1.00	12.69 ~ 19.27	116.75	3mを超える	- ~ -	-	-
	それ以外	1.00	1.11 ~ 8.90	100.00	それ以外	0.00 ~ 8.90	2.10	10.60	それ以外	1.00	5.00 ~ 12.69	100.00	それ以外	5.00 ~ 19.27	2.10	10.60
10	100kN/m ² を超える	-	- ~ -	-	3mを超える	- ~ -	-	-	100kN/m ² を超える	-	- ~ -	-	3mを超える	- ~ -	-	-
	それ以外	1.00	0.00 ~ 7.11	90.28	それ以外	0.00 ~ 0.00	1.63	8.25	それ以外	1.00	5.00 ~ 9.43	90.28	それ以外	5.00 ~ 9.43	1.63	8.25
11	100kN/m ² を超える	1.00	0.00 ~ 0.63	109.42	3mを超える	- ~ -	-	-	100kN/m ² を超える	1.00	11.08 ~ 13.23	109.42	3mを超える	- ~ -	-	-
	それ以外	1.00	0.63 ~ 8.42	100.00	それ以外	0.00 ~ 8.42	2.04	10.30	それ以外	1.00	5.00 ~ 11.08	100.00	それ以外	5.00 ~ 13.23	2.04	10.30
12	100kN/m ² を超える	-	- ~ -	-	3mを超える	- ~ -	-	-	100kN/m ² を超える	-	- ~ -	-	3mを超える	- ~ -	-	-
	それ以外	1.00	0.00 ~ 7.27	92.65	それ以外	0.00 ~ 7.27	1.93	9.76	それ以外	1.00	5.00 ~ 10.84	92.65	それ以外	5.00 ~ 10.84	1.93	9.76
13	100kN/m ² を超える	1.00	0.00 ~ 1.96	130.22	3mを超える	- ~ -	-	-	100kN/m ² を超える	1.00	11.09 ~ 18.30	130.22	3mを超える	- ~ -	-	-
	それ以外	1.00	1.96 ~ 9.74	100.00	それ以外	0.00 ~ 9.74	2.57	12.97	それ以外	1.00	5.00 ~ 11.09	100.00	それ以外	5.00 ~ 18.30	2.57	12.97
14	100kN/m ² を超える	-	- ~ -	-	3mを超える	- ~ -	-	-	100kN/m ² を超える	-	- ~ -	-	3mを超える	- ~ -	-	-
	それ以外	1.00	0.00 ~ 7.09	90.06	それ以外	0.00 ~ 7.09	1.97	9.94	それ以外	1.00	5.00 ~ 9.80	90.06	それ以外	5.00 ~ 9.80	1.97	9.94
15	100kN/m ² を超える	-	- ~ -	-	3mを超える	- ~ -	-	-	100kN/m ² を超える	-	- ~ -	-	3mを超える	- ~ -	-	-
	それ以外	1.00	0.00 ~ 7.68	98.48	それ以外	0.00 ~ 7.68	1.93	9.76	それ以外	1.00	5.00 ~ 12.27	98.48	それ以外	5.00 ~ 12.27	1.93	9.76

急傾斜地の崩壊区域調査

様式3-2 建築物に作用すると想定される衝撃に関する事項(2/2)

調査年度 平成21年度(繰)

急傾斜地の位置		箇所番号			箇所名				所在地							
		027A1001			岩屋-1				岩手県八幡平市(旧安代町)岩屋							
横断 測線 番号	急傾斜地の下端に隣接する土地								急傾斜地内							
	土石等の移動の高さと力の大きさ				土石等の堆積高さとの大きさ				土石等の移動の高さと力の大きさ				土石等の堆積高さとの大きさ			
	区分	高さ (m)	下端からの距離 (m)	力の大きさ (kN/m ²)	区分	下端からの水平 距離(m)	高さ (m)	力の大きさ (kN/m ²)	区分	高さ (m)	上端からの比高 (m)	力の大きさ (kN/m ²)	区分	上端からの比高 (m)	高さ (m)	力の大きさ (kN/m ²)
16	100kN/m ² を超える	1.00	0.00 ~ 2.11	132.67	3mを超える	- ~ -	-	-	100kN/m ² を超える	1.00	10.91 ~ 21.20	132.67	3mを超える	- ~ -	-	-
	それ以外	1.00	2.11 ~ 9.89	100.00	それ以外	0.00 ~ 9.89	2.55	12.91	それ以外	1.00	5.00 ~ 10.91	100.00	それ以外	5.00 ~ 21.20	2.55	12.91
17	100kN/m ² を超える	1.00	0.00 ~ 0.97	114.53	3mを超える	- ~ -	-	-	100kN/m ² を超える	1.00	10.97 ~ 14.40	114.53	3mを超える	- ~ -	-	-
	それ以外	1.00	0.97 ~ 8.75	100.00	それ以外	0.00 ~ 8.75	2.05	10.38	それ以外	1.00	5.00 ~ 10.97	100.00	それ以外	5.00 ~ 14.40	2.05	10.38
18	100kN/m ² を超える	1.00	0.00 ~ 3.10	149.48	3mを超える	0.00 ~ 0.25	3.14	15.87	100kN/m ² を超える	1.00	10.61 ~ 26.60	149.48	3mを超える	25.00 ~ 26.60	3.14	15.87
	それ以外	1.00	3.10 ~ 10.89	100.00	それ以外	0.25 ~ 10.89	3.00	15.16	それ以外	1.00	5.00 ~ 10.61	100.00	それ以外	5.00 ~ 25.00	3.00	15.16
19	100kN/m ² を超える	1.00	0.00 ~ 2.37	137.06	3mを超える	- ~ -	-	-	100kN/m ² を超える	1.00	11.01 ~ 24.80	137.06	3mを超える	- ~ -	-	-
	それ以外	1.00	2.37 ~ 10.16	100.00	それ以外	0.00 ~ 10.16	2.54	12.82	それ以外	1.00	5.00 ~ 11.01	100.00	それ以外	5.00 ~ 24.80	2.54	12.82
20	100kN/m ² を超える	1.00	0.00 ~ 2.29	135.70	3mを超える	- ~ -	-	-	100kN/m ² を超える	1.00	10.76 ~ 21.90	135.70	3mを超える	- ~ -	-	-
	それ以外	1.00	2.29 ~ 10.08	100.00	それ以外	0.00 ~ 10.08	2.59	13.07	それ以外	1.00	5.00 ~ 10.76	100.00	それ以外	5.00 ~ 21.90	2.59	13.07
21	100kN/m ² を超える	-	- ~ -	-	3mを超える	- ~ -	-	-	100kN/m ² を超える	-	- ~ -	-	3mを超える	- ~ -	-	-
	それ以外	1.00	0.00 ~ 7.72	99.11	それ以外	0.00 ~ 7.72	2.07	10.45	それ以外	1.00	5.00 ~ 10.70	99.11	それ以外	5.00 ~ 10.70	2.07	10.45
22	100kN/m ² を超える	-	- ~ -	-	3mを超える	- ~ -	-	-	100kN/m ² を超える	-	- ~ -	-	3mを超える	- ~ -	-	-
	それ以外	1.00	0.00 ~ 6.93	87.81	それ以外	0.00 ~ 0.00	1.61	8.14	それ以外	1.00	5.00 ~ 9.20	87.81	それ以外	5.00 ~ 9.20	1.61	8.14
23	100kN/m ² を超える	1.00	0.00 ~ 2.83	144.78	3mを超える	- ~ -	-	-	100kN/m ² を超える	1.00	11.05 ~ 35.80	144.78	3mを超える	- ~ -	-	-
	それ以外	1.00	2.83 ~ 10.62	100.00	それ以外	0.00 ~ 10.62	2.95	14.91	それ以外	1.00	5.00 ~ 11.05	100.00	それ以外	5.00 ~ 35.80	2.95	14.91
24	100kN/m ² を超える	1.00	0.00 ~ 2.69	142.33	3mを超える	- ~ -	-	-	100kN/m ² を超える	1.00	11.11 ~ 32.40	142.33	3mを超える	- ~ -	-	-
	それ以外	1.00	2.69 ~ 10.47	100.00	それ以外	0.00 ~ 10.47	2.94	14.86	それ以外	1.00	5.00 ~ 11.11	100.00	それ以外	5.00 ~ 32.40	2.94	14.86
25	100kN/m ² を超える	1.00	0.00 ~ 3.50	156.43	3mを超える	0.00 ~ 0.24	3.13	15.80	100kN/m ² を超える	1.00	10.54 ~ 39.00	156.43	3mを超える	25.00 ~ 39.00	3.13	15.80
	それ以外	1.00	3.50 ~ 11.28	100.00	それ以外	0.24 ~ 11.28	3.00	15.16	それ以外	1.00	5.00 ~ 10.54	100.00	それ以外	5.00 ~ 25.00	3.00	15.16
26	100kN/m ² を超える	1.00	0.00 ~ 3.37	154.11	3mを超える	0.00 ~ 0.15	3.07	15.54	100kN/m ² を超える	1.00	10.60 ~ 39.40	154.11	3mを超える	30.00 ~ 39.40	3.07	15.54
	それ以外	1.00	3.37 ~ 11.15	100.00	それ以外	0.15 ~ 11.15	3.00	15.16	それ以外	1.00	5.00 ~ 10.60	100.00	それ以外	5.00 ~ 30.00	3.00	15.16
27	100kN/m ² を超える	1.00	0.00 ~ 3.07	148.85	3mを超える	0.00 ~ 0.12	3.06	15.48	100kN/m ² を超える	1.00	10.63 ~ 30.90	148.85	3mを超える	30.00 ~ 30.90	3.06	15.48
	それ以外	1.00	3.07 ~ 10.85	100.00	それ以外	0.12 ~ 10.85	3.00	15.16	それ以外	1.00	5.00 ~ 10.63	100.00	それ以外	5.00 ~ 30.00	3.00	15.16
28	100kN/m ² を超える	1.00	0.00 ~ 3.42	155.04	3mを超える	0.00 ~ 0.37	3.20	16.16	100kN/m ² を超える	1.00	10.54 ~ 32.50	155.04	3mを超える	25.00 ~ 32.50	3.20	16.16
	それ以外	1.00	3.42 ~ 11.21	100.00	それ以外	0.37 ~ 11.21	3.00	15.16	それ以外	1.00	5.00 ~ 10.54	100.00	それ以外	5.00 ~ 25.00	3.00	15.16
29	100kN/m ² を超える	1.00	0.00 ~ 2.60	140.78	3mを超える	- ~ -	-	-	100kN/m ² を超える	1.00	11.06 ~ 29.20	140.78	3mを超える	- ~ -	-	-
	それ以外	1.00	2.60 ~ 10.38	100.00	それ以外	0.00 ~ 10.38	2.85	14.39	それ以外	1.00	5.00 ~ 11.06	100.00	それ以外	5.00 ~ 29.20	2.85	14.39
	100kN/m ² を超える		~		3mを超える	~			100kN/m ² を超える		~		3mを超える	~		
	それ以外		~		それ以外	~			それ以外		~		それ以外	~		