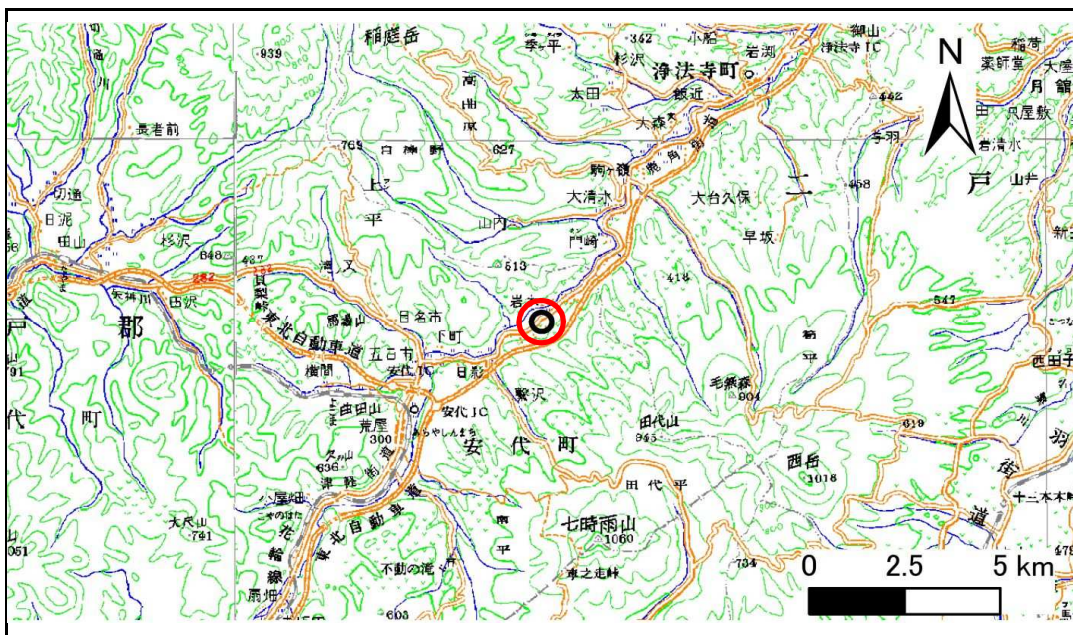


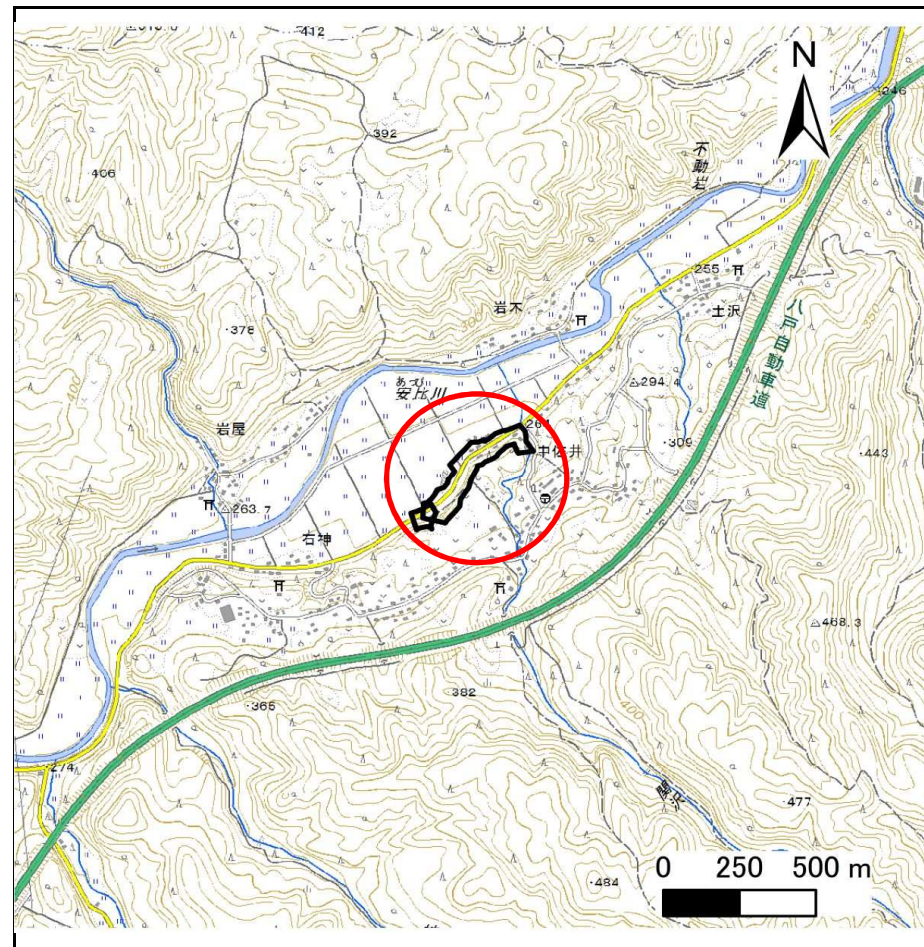
土砂災害防止に関する基礎調査(急傾斜地の崩壊)

表紙 概況、位置図

自然現象の種類	急傾斜地の崩壊
箇所番号	027A0043
箇所名	中佐井
所在地	八幡平市古屋敷
調査機関	盛岡広域振興局土木部 岩手土木センター



概況図(S=1:200,000)



位置図(S=1:25,000)

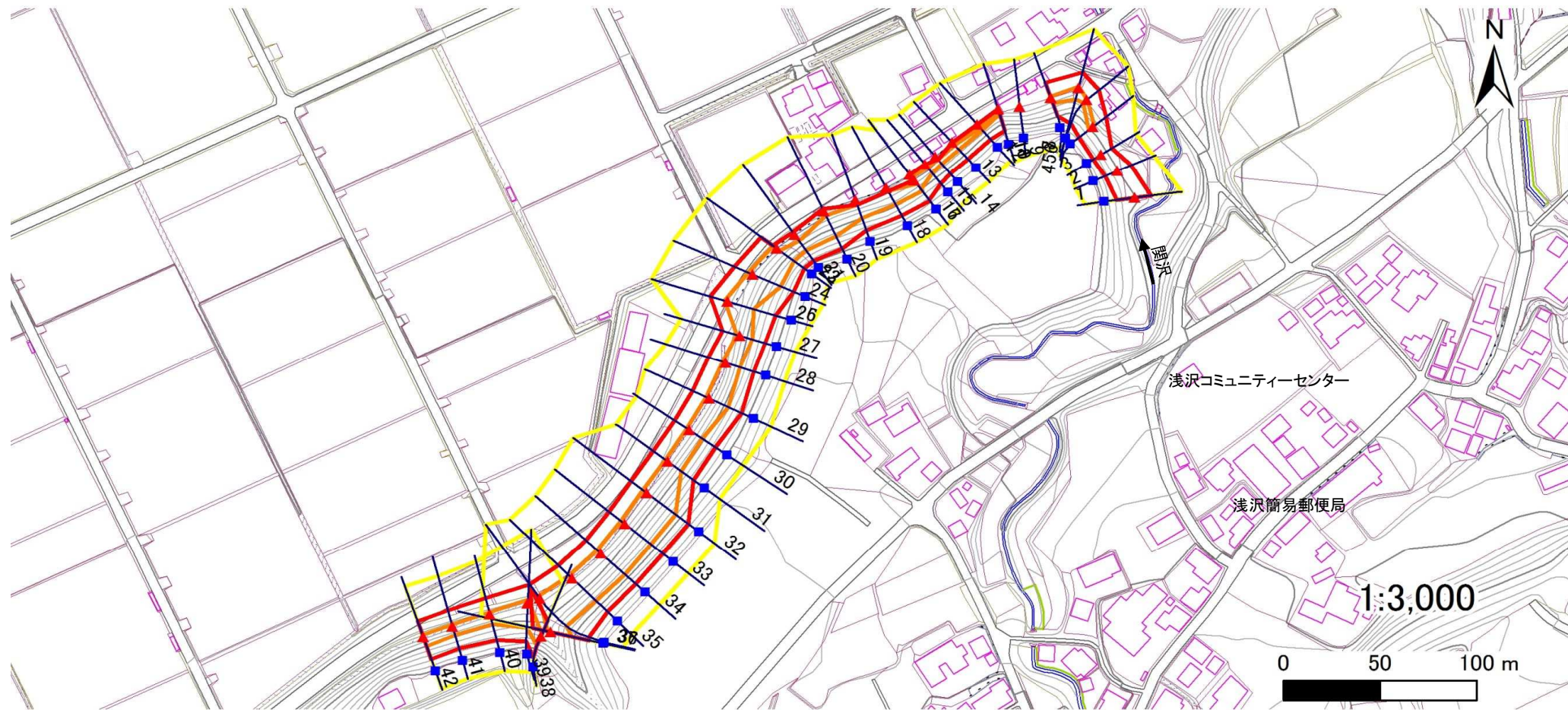
急傾斜地の崩壊区域調査

様式3-1(1/2) 危害のおそれのある土地、著しい危害のおそれのある土地の設定図

調査年度

平成28年度

急傾斜地の位置 箇所番号 027A0043 箇所名 中佐井 所在地 八幡平市古屋敷



凡例

■ 上端
▲ 下端

— 横断測線

黄色線 危害のおそれのある土地の区域

赤線 著しい危害のおそれのある土地の区域

オレンジ線 土石等の移動による力が 100kN/m^2 を超える範囲

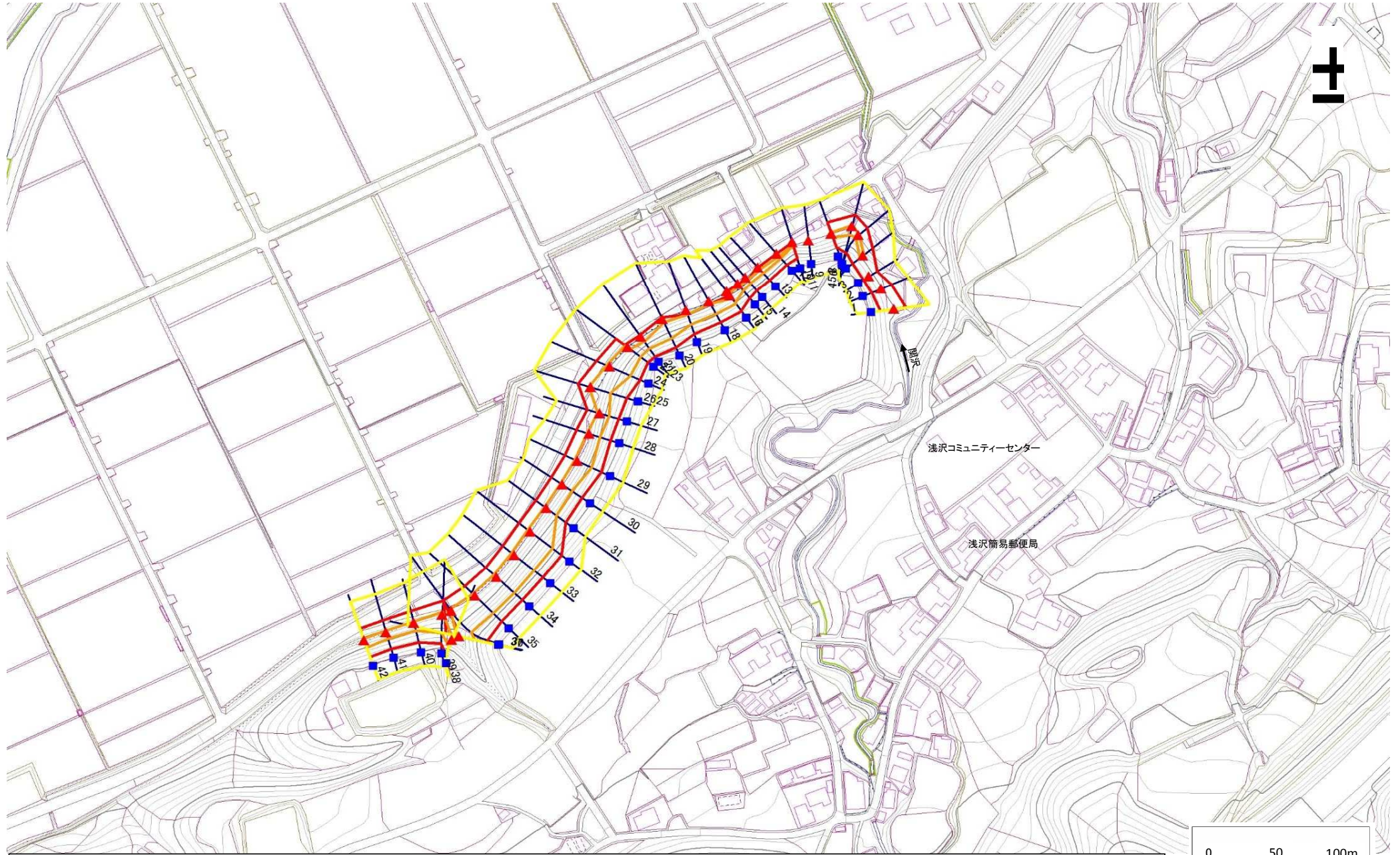
赤線 土石等の堆積高が3mを超える範囲

急傾斜地の崩壊区域調書

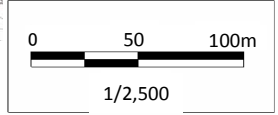
様式3-1(2/2) 危害のおそれのある土地、著しい危害のおそれのある土地の設定図

調査年度 平成28年度

急傾斜地の位置 箇所番号 027A0043 箇所名 中佐井 所在地 八幡平市古屋敷



- | | | | | |
|----|------|--------|---------------------|--|
| 凡例 | ■ 上端 | — 横断測線 | ⬡ 危険のおそれのある土地の区域 | ⬡ 土石等の移動による力が100kN/m ² を超える範囲 |
| | ▲ 下端 | | ⬡ 著しい危険のおそれのある土地の区域 | ⬡ 土石等の堆積高が3mを超える範囲 |



急傾斜地の崩壊区域調書

様式3-2 建築物に作用すると想定される衝撃に関する事項(1/3)

													調査年度	平成28年度			
急傾斜地の位置		箇所番号			箇所名				所在地		八幡平市古屋敷						
横断 測線 番号	急傾斜地の下端に隣接する土地								急傾斜地内								
	土石等の移動の高さと力の大きさ				土石等の堆積高さとの大きさ				土石等の移動の高さと力の大きさ				土石等の堆積高さとの大きさ				
	区分	高さ (m)	下端からの距離 (m)	力の大きさ (kN/m ²)	区分	下端からの水平 距離(m)	高さ (m)	力の大きさ (kN/m ²)	区分	高さ (m)	上端からの比高 (m)	力の大きさ (kN/m ²)	区分	上端からの比高 (m)	高さ (m)	力の大きさ (kN/m ²)	
1	100kN/m ² を超える	1.00	0.00 ~ 0.62	109.26	3mを超える	— ~ —	—	—	100kN/m ² を超える	1.00	10.53 ~ 12.30	109.26	3mを超える	— ~ —	—	—	
	それ以外	1.00	0.62 ~ 8.41	100.00	それ以外	0.00 ~ 8.41	2.18	11.68	それ以外	1.00	5.00 ~ 10.53	100.00	それ以外	5.00 ~ 12.30	2.18	11.68	
2	100kN/m ² を超える	—	— ~ —	—	3mを超える	— ~ —	—	—	100kN/m ² を超える	—	— ~ —	—	3mを超える	— ~ —	—	—	
	それ以外	1.00	0.00 ~ 7.69	98.60	それ以外	0.00 ~ 7.69	2.16	11.54	それ以外	1.00	5.00 ~ 10.30	98.60	それ以外	5.00 ~ 10.30	2.16	11.54	
3	100kN/m ² を超える	—	— ~ —	—	3mを超える	— ~ —	—	—	100kN/m ² を超える	—	— ~ —	—	3mを超える	— ~ —	—	—	
	それ以外	1.00	0.00 ~ 6.63	83.71	それ以外	0.00 ~ 6.63	2.64	14.11	それ以外	1.00	5.00 ~ 10.61	83.71	それ以外	5.00 ~ 10.61	2.64	14.11	
4	100kN/m ² を超える	1.00	0.00 ~ 0.84	112.63	3mを超える	— ~ —	—	—	100kN/m ² を超える	1.00	10.89 ~ 13.37	112.63	3mを超える	— ~ —	—	—	
	それ以外	1.00	0.84 ~ 8.63	100.00	それ以外	0.00 ~ 8.63	2.33	12.45	それ以外	1.00	5.00 ~ 10.89	100.00	それ以外	5.00 ~ 13.37	2.33	12.45	
5	100kN/m ² を超える	1.00	0.00 ~ 0.34	105.01	3mを超える	— ~ —	—	—	100kN/m ² を超える	1.00	12.48 ~ 13.93	105.01	3mを超える	— ~ —	—	—	
	それ以外	1.00	0.34 ~ 8.12	100.00	それ以外	0.00 ~ 8.12	1.94	10.38	それ以外	1.00	5.00 ~ 12.48	100.00	それ以外	5.00 ~ 13.93	1.94	10.38	
6	100kN/m ² を超える	1.00	0.00 ~ 0.76	111.37	3mを超える	— ~ —	—	—	100kN/m ² を超える	1.00	12.53 ~ 16.29	111.37	3mを超える	— ~ —	—	—	
	それ以外	1.00	0.76 ~ 8.55	100.00	それ以外	0.00 ~ 8.55	2.10	11.26	それ以外	1.00	5.00 ~ 12.53	100.00	それ以外	5.00 ~ 16.29	2.10	11.26	
7	100kN/m ² を超える	1.00	0.00 ~ 0.77	111.43	3mを超える	— ~ —	—	—	100kN/m ² を超える	1.00	10.54 ~ 12.80	111.43	3mを超える	— ~ —	—	—	
	それ以外	1.00	0.77 ~ 8.55	100.00	それ以外	0.00 ~ 8.55	2.16	11.57	それ以外	1.00	5.00 ~ 10.54	100.00	それ以外	5.00 ~ 12.80	2.16	11.57	
8	100kN/m ² を超える	—	— ~ —	—	3mを超える	— ~ —	—	—	100kN/m ² を超える	—	— ~ —	—	3mを超える	— ~ —	—	—	
	それ以外	—	— ~ —	—	それ以外	— ~ —	—	—	それ以外	—	— ~ —	—	それ以外	— ~ —	—	—	
9	100kN/m ² を超える	—	— ~ —	—	3mを超える	— ~ —	—	—	100kN/m ² を超える	—	— ~ —	—	3mを超える	— ~ —	—	—	
	それ以外	—	— ~ —	—	それ以外	— ~ —	—	—	それ以外	—	— ~ —	—	それ以外	— ~ —	—	—	
10	100kN/m ² を超える	—	— ~ —	—	3mを超える	— ~ —	—	—	100kN/m ² を超える	—	— ~ —	—	3mを超える	— ~ —	—	—	
	それ以外	—	— ~ —	—	それ以外	— ~ —	—	—	それ以外	—	— ~ —	—	それ以外	— ~ —	—	—	
11	100kN/m ² を超える	1.00	-2.00 ~ -2.00	101.46	3mを超える	— ~ —	—	—	100kN/m ² を超える	1.00	11.20 ~ 11.51	101.46	3mを超える	— ~ —	—	—	
	それ以外	1.00	-2.00 ~ 0.04	100.00	それ以外	-2.00 ~ 0.04	2.03	10.84	それ以外	1.00	5.00 ~ 11.20	100.00	それ以外	5.00 ~ 11.51	2.03	10.84	
12	100kN/m ² を超える	1.00	-2.30 ~ -2.30	108.96	3mを超える	— ~ —	—	—	100kN/m ² を超える	1.00	10.95 ~ 12.66	108.96	3mを超える	— ~ —	—	—	
	それ以外	1.00	-2.30 ~ 0.09	100.00	それ以外	-2.30 ~ 0.09	2.34	12.52	それ以外	1.00	5.00 ~ 10.95	100.00	それ以外	5.00 ~ 12.66	2.34	12.52	
13	100kN/m ² を超える	1.00	-1.90 ~ -1.90	113.65	3mを超える	— ~ —	—	—	100kN/m ² を超える	1.00	10.55 ~ 13.23	113.65	3mを超える	— ~ —	—	—	
	それ以外	1.00	-1.90 ~ 0.03	100.00	それ以外	-1.90 ~ 0.03	2.22	11.87	それ以外	1.00	5.00 ~ 10.55	100.00	それ以外	5.00 ~ 13.23	2.22	11.87	
14	100kN/m ² を超える	1.00	-2.10 ~ -2.10	112.79	3mを超える	— ~ —	—	—	100kN/m ² を超える	1.00	10.56 ~ 13.05	112.79	3mを超える	— ~ —	—	—	
	それ以外	1.00	-2.10 ~ -2.10	100.00	それ以外	-2.10 ~ -2.10	2.23	11.93	それ以外	1.00	5.00 ~ 10.56	100.00	それ以外	5.00 ~ 13.05	2.23	11.93	
15	100kN/m ² を超える	1.00	-2.10 ~ -2.10	116.17	3mを超える	— ~ —	—	—	100kN/m ² を超える	1.00	10.56 ~ 13.81	116.17	3mを超える	— ~ —	—	—	
	それ以外	1.00	-2.10 ~ 0.19	100.00	それ以外	-2.10 ~ 0.19	2.22	11.91	それ以外	1.00	5.00 ~ 10.56	100.00	それ以外	5.00 ~ 13.81	2.22	11.91	

急傾斜地の崩壊区域調書

様式3-2 建築物に作用すると想定される衝撃に関する事項(2/3)

													調査年度	平成28年度		
急傾斜地の位置		箇所番号			箇所名			所在地		八幡平市古屋敷						
横断 測線 番号	急傾斜地の下端に隣接する土地								急傾斜地内							
	土石等の移動の高さと力の大きさ				土石等の堆積高さとの大きさ				土石等の移動の高さと力の大きさ				土石等の堆積高さとの大きさ			
	区分	高さ (m)	下端からの距離 (m)	力の大きさ (kN/m ²)	区分	下端からの水平 距離(m)	高さ (m)	力の大きさ (kN/m ²)	区分	高さ (m)	上端からの比高 (m)	力の大きさ (kN/m ²)	区分	上端からの比高 (m)	高さ (m)	力の大きさ (kN/m ²)
16	100kN/m ² を超える	1.00	-1.80 ~ -1.80	127.73	3mを超える	— ~ —	—	—	100kN/m ² を超える	1.00	10.53 ~ 16.94	127.73	3mを超える	— ~ —	—	—
	それ以外	1.00	-1.80 ~ 0.07	100.00	それ以外	-1.80 ~ 0.07	2.39	12.80	それ以外	1.00	5.00 ~ 10.53	100.00	それ以外	5.00 ~ 16.94	2.39	12.80
17	100kN/m ² を超える	1.00	-2.30 ~ -2.30	119.92	3mを超える	— ~ —	—	—	100kN/m ² を超える	1.00	10.73 ~ 14.87	119.92	3mを超える	— ~ —	—	—
	それ以外	1.00	-2.30 ~ 0.33	100.00	それ以外	-2.30 ~ 0.33	2.29	12.25	それ以外	1.00	5.00 ~ 10.73	100.00	それ以外	5.00 ~ 14.87	2.29	12.25
18	100kN/m ² を超える	1.00	-2.00 ~ -2.00	128.56	3mを超える	— ~ —	—	—	100kN/m ² を超える	1.00	10.55 ~ 17.14	128.56	3mを超える	— ~ —	—	—
	それ以外	1.00	-2.00 ~ -2.00	100.00	それ以外	-2.00 ~ -2.00	2.41	12.92	それ以外	1.00	5.00 ~ 10.55	100.00	それ以外	5.00 ~ 17.14	2.41	12.92
19	100kN/m ² を超える	1.00	-2.80 ~ -2.80	126.48	3mを超える	— ~ —	—	—	100kN/m ² を超える	1.00	10.53 ~ 16.55	126.48	3mを超える	— ~ —	—	—
	それ以外	1.00	-2.80 ~ -2.80	100.00	それ以外	-2.80 ~ -2.80	2.39	12.80	それ以外	1.00	5.00 ~ 10.53	100.00	それ以外	5.00 ~ 16.55	2.39	12.80
20	100kN/m ² を超える	1.00	-2.60 ~ -2.60	136.41	3mを超える	— ~ —	—	—	100kN/m ² を超える	1.00	10.53 ~ 20.18	136.41	3mを超える	— ~ —	—	—
	それ以外	1.00	-2.60 ~ 1.24	100.00	それ以外	-2.60 ~ 1.24	2.71	14.48	それ以外	1.00	5.00 ~ 10.53	100.00	それ以外	5.00 ~ 20.18	2.71	14.48
21	100kN/m ² を超える	1.00	-3.90 ~ -3.90	125.54	3mを超える	— ~ —	—	—	100kN/m ² を超える	1.00	12.37 ~ 19.06	125.54	3mを超える	— ~ —	—	—
	それ以外	1.00	-3.90 ~ 1.79	100.00	それ以外	0.00 ~ 1.79	2.76	14.75	それ以外	1.00	5.00 ~ 12.37	100.00	それ以外	5.00 ~ 23.25	2.76	14.75
22	100kN/m ² を超える	1.00	-1.90 ~ -1.90	134.44	3mを超える	-1.90 ~ 0.03	3.02	16.15	100kN/m ² を超える	1.00	11.63 ~ 20.83	134.44	3mを超える	20.00 ~ 20.83	3.02	16.15
	それ以外	1.00	-1.90 ~ 2.62	100.00	それ以外	0.03 ~ 2.62	3.00	16.05	それ以外	1.00	5.00 ~ 11.63	100.00	それ以外	5.00 ~ 20.00	3.00	16.05
23	100kN/m ² を超える	1.00	0.00 ~ 2.49	138.94	3mを超える	— ~ —	—	—	100kN/m ² を超える	1.00	11.63 ~ 22.73	138.94	3mを超える	— ~ —	—	—
	それ以外	1.00	2.49 ~ 10.27	100.00	それ以外	0.00 ~ 10.27	2.65	14.16	それ以外	1.00	5.00 ~ 11.63	100.00	それ以外	5.00 ~ 22.73	2.65	14.16
24	100kN/m ² を超える	1.00	0.00 ~ 2.59	140.77	3mを超える	— ~ —	—	—	100kN/m ² を超える	1.00	10.54 ~ 22.50	140.77	3mを超える	— ~ —	—	—
	それ以外	1.00	2.59 ~ 10.38	100.00	それ以外	0.00 ~ 10.38	2.35	12.60	それ以外	1.00	5.00 ~ 10.54	100.00	それ以外	5.00 ~ 22.50	2.35	12.60
25	100kN/m ² を超える	1.00	0.00 ~ 1.44	121.94	3mを超える	— ~ —	—	—	100kN/m ² を超える	1.00	12.15 ~ 20.62	121.94	3mを超える	— ~ —	—	—
	それ以外	1.00	1.44 ~ 9.23	100.00	それ以外	0.00 ~ 9.23	2.42	12.97	それ以外	1.00	5.00 ~ 12.15	100.00	それ以外	5.00 ~ 20.62	2.42	12.97
26	100kN/m ² を超える	1.00	0.00 ~ 1.44	121.94	3mを超える	— ~ —	—	—	100kN/m ² を超える	1.00	12.15 ~ 20.62	121.94	3mを超える	— ~ —	—	—
	それ以外	1.00	1.44 ~ 9.23	100.00	それ以外	0.00 ~ 9.23	2.42	12.97	それ以外	1.00	5.00 ~ 12.15	100.00	それ以外	5.00 ~ 20.62	2.42	12.97
27	100kN/m ² を超える	1.00	0.00 ~ 1.58	124.18	3mを超える	— ~ —	—	—	100kN/m ² を超える	1.00	10.54 ~ 15.86	124.18	3mを超える	— ~ —	—	—
	それ以外	1.00	1.58 ~ 9.37	100.00	それ以外	0.00 ~ 9.37	2.40	12.86	それ以外	1.00	5.00 ~ 10.54	100.00	それ以外	5.00 ~ 15.86	2.40	12.86
28	100kN/m ² を超える	1.00	0.00 ~ 1.63	124.92	3mを超える	— ~ —	—	—	100kN/m ² を超える	1.00	10.56 ~ 16.36	124.92	3mを超える	— ~ —	—	—
	それ以外	1.00	1.63 ~ 9.41	100.00	それ以外	0.00 ~ 9.41	2.33	12.49	それ以外	1.00	5.00 ~ 10.56	100.00	それ以外	5.00 ~ 16.36	2.33	12.49
29	100kN/m ² を超える	1.00	0.00 ~ 1.99	130.74	3mを超える	— ~ —	—	—	100kN/m ² を超える	1.00	10.59 ~ 18.50	130.74	3mを超える	— ~ —	—	—
	それ以外	1.00	1.99 ~ 9.77	100.00	それ以外	0.00 ~ 9.77	2.32	12.41	それ以外	1.00	5.00 ~ 10.59	100.00	それ以外	5.00 ~ 18.50	2.32	12.41
30	100kN/m ² を超える	1.00	0.00 ~ 1.48	122.58	3mを超える	— ~ —	—	—	100kN/m ² を超える	1.00	10.78 ~ 16.38	122.58	3mを超える	— ~ —	—	—
	それ以外	1.00	1.48 ~ 9.27	100.00	それ以外	0.00 ~ 9.27	2.26	12.11	それ以外	1.00	5.00 ~ 10.78	100.00	それ以外	5.00 ~ 16.38	2.26	12.11

急傾斜地の崩壊区域調書

様式3-2 建築物に作用すると想定される衝撃に関する事項(3/3)

													調査年度	平成28年度						
急傾斜地の位置		箇所番号			027A0043				箇所名			中佐井			所在地		八幡平市古屋敷			
横断 測線 番号	急傾斜地の下端に隣接する土地								急傾斜地内											
	土石等の移動の高さと力の大きさ				土石等の堆積高さと力の大きさ				土石等の移動の高さと力の大きさ				土石等の堆積高さと力の大きさ							
	区分	高さ (m)	下端からの距離 (m)	力の大きさ (kN/m ²)	区分	下端からの水平 距離(m)	高さ (m)	力の大きさ (kN/m ²)	区分	高さ (m)	上端からの比高 (m)	力の大きさ (kN/m ²)	区分	上端からの比高 (m)	高さ (m)	力の大きさ (kN/m ²)				
31	100kN/m ² を超える	1.00	0.00 ~ 1.61	124.62	3mを超える	— ~ —	—	—	100kN/m ² を超える	1.00	10.68 ~ 16.75	124.62	3mを超える	— ~ —	—	—				
	それ以外	1.00	1.61 ~ 9.40	100.00	それ以外	0.00 ~ 9.40	2.29	12.23	それ以外	1.00	5.00 ~ 10.68	100.00	それ以外	5.00 ~ 16.75	2.29	12.23				
32	100kN/m ² を超える	1.00	0.00 ~ 2.54	139.84	3mを超える	— ~ —	—	—	100kN/m ² を超える	1.00	10.71 ~ 24.05	139.84	3mを超える	— ~ —	—	—				
	それ以外	1.00	2.54 ~ 10.32	100.00	それ以外	0.00 ~ 10.32	2.60	13.90	それ以外	1.00	5.00 ~ 10.71	100.00	それ以外	5.00 ~ 24.05	2.60	13.90				
33	100kN/m ² を超える	1.00	0.00 ~ 2.54	139.87	3mを超える	— ~ —	—	—	100kN/m ² を超える	1.00	10.63 ~ 23.25	139.87	3mを超える	— ~ —	—	—				
	それ以外	1.00	2.54 ~ 10.33	100.00	それ以外	0.00 ~ 10.33	2.62	14.04	それ以外	1.00	5.00 ~ 10.63	100.00	それ以外	5.00 ~ 23.25	2.62	14.04				
34	100kN/m ² を超える	1.00	0.00 ~ 2.59	140.69	3mを超える	— ~ —	—	—	100kN/m ² を超える	1.00	10.57 ~ 22.96	140.69	3mを超える	— ~ —	—	—				
	それ以外	1.00	2.59 ~ 10.38	100.00	それ以外	0.00 ~ 10.38	2.66	14.22	それ以外	1.00	5.00 ~ 10.57	100.00	それ以外	5.00 ~ 22.96	2.66	14.22				
35	100kN/m ² を超える	1.00	0.00 ~ 2.34	136.57	3mを超える	— ~ —	—	—	100kN/m ² を超える	1.00	10.79 ~ 22.66	136.57	3mを超える	— ~ —	—	—				
	それ以外	1.00	2.34 ~ 10.13	100.00	それ以外	0.00 ~ 10.13	2.58	13.79	それ以外	1.00	5.00 ~ 10.79	100.00	それ以外	5.00 ~ 22.66	2.58	13.79				
36	100kN/m ² を超える	1.00	0.00 ~ 1.61	124.54	3mを超える	— ~ —	—	—	100kN/m ² を超える	1.00	12.52 ~ 24.45	124.54	3mを超える	— ~ —	—	—				
	それ以外	1.00	1.61 ~ 9.39	100.00	それ以外	0.00 ~ 9.39	2.40	12.85	それ以外	1.00	5.00 ~ 12.52	100.00	それ以外	5.00 ~ 24.45	2.40	12.85				
37	100kN/m ² を超える	1.00	0.00 ~ 1.66	125.38	3mを超える	— ~ —	—	—	100kN/m ² を超える	1.00	11.07 ~ 18.40	125.38	3mを超える	— ~ —	—	—				
	それ以外	1.00	1.66 ~ 9.44	100.00	それ以外	0.00 ~ 9.44	2.22	11.86	それ以外	1.00	5.00 ~ 11.07	100.00	それ以外	5.00 ~ 18.40	2.22	11.86				
38	100kN/m ² を超える	1.00	0.00 ~ 1.42	121.65	3mを超える	— ~ —	—	—	100kN/m ² を超える	1.00	10.95 ~ 15.60	121.65	3mを超える	— ~ —	—	—				
	それ以外	1.00	1.42 ~ 9.21	100.00	それ以外	0.00 ~ 9.21	2.54	13.60	それ以外	1.00	5.00 ~ 10.95	100.00	それ以外	5.00 ~ 15.60	2.54	13.60				
39	100kN/m ² を超える	1.00	0.00 ~ 2.23	134.69	3mを超える	— ~ —	—	—	100kN/m ² を超える	1.00	10.58 ~ 20.05	134.69	3mを超える	— ~ —	—	—				
	それ以外	1.00	2.23 ~ 10.02	100.00	それ以外	0.00 ~ 10.02	2.65	14.19	それ以外	1.00	5.00 ~ 10.58	100.00	それ以外	5.00 ~ 20.05	2.65	14.19				
40	100kN/m ² を超える	1.00	0.00 ~ 1.09	116.40	3mを超える	— ~ —	—	—	100kN/m ² を超える	1.00	10.84 ~ 14.66	116.40	3mを超える	— ~ —	—	—				
	それ以外	1.00	1.09 ~ 8.87	100.00	それ以外	0.00 ~ 8.87	2.07	11.09	それ以外	1.00	5.00 ~ 10.84	100.00	それ以外	5.00 ~ 14.66	2.07	11.09				
41	100kN/m ² を超える	1.00	0.00 ~ 1.11	116.75	3mを超える	— ~ —	—	—	100kN/m ² を超える	1.00	10.56 ~ 14.10	116.75	3mを超える	— ~ —	—	—				
	それ以外	1.00	1.11 ~ 8.90	100.00	それ以外	0.00 ~ 8.90	2.15	11.50	それ以外	1.00	5.00 ~ 10.56	100.00	それ以外	5.00 ~ 14.10	2.15	11.50				
42	100kN/m ² を超える	1.00	0.00 ~ 1.25	118.83	3mを超える	— ~ —	—	—	100kN/m ² を超える	1.00	10.54 ~ 14.54	118.83	3mを超える	— ~ —	—	—				
	それ以外	1.00	1.25 ~ 9.03	100.00	それ以外	0.00 ~ 9.03	2.17	11.60	それ以外	1.00	5.00 ~ 10.54	100.00	それ以外	5.00 ~ 14.54	2.17	11.60				
	100kN/m ² を超える		~		3mを超える	~			100kN/m ² を超える		~		3mを超える	~						
	それ以外		~		それ以外	~			それ以外		~		それ以外	~						
	100kN/m ² を超える		~		3mを超える	~			100kN/m ² を超える		~		3mを超える	~						
	それ以外		~		それ以外	~			それ以外		~		それ以外	~						
	100kN/m ² を超える		~		3mを超える	~			100kN/m ² を超える		~		3mを超える	~						
	それ以外		~		それ以外	~			それ以外		~		それ以外	~						