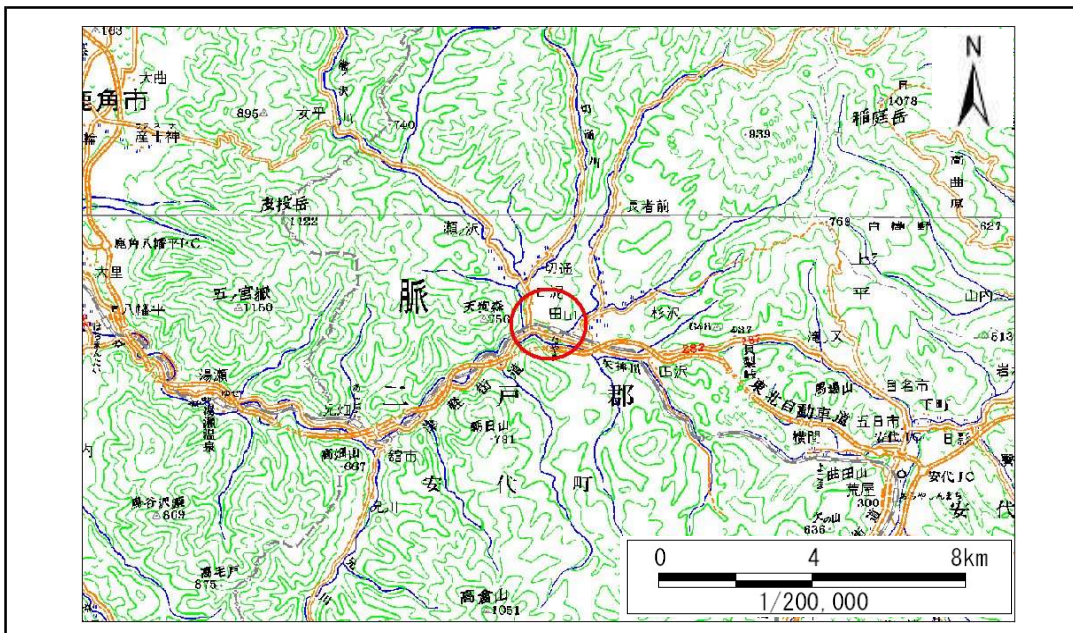


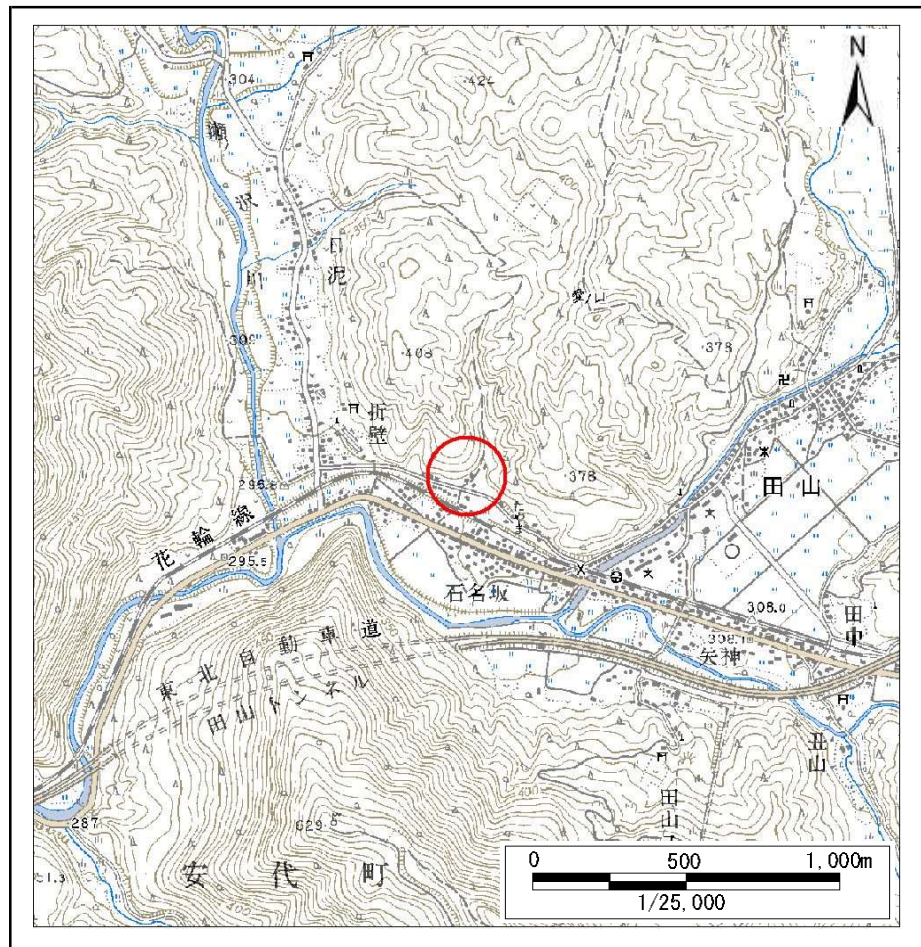
土砂災害防止に関する基礎調査(急傾斜地の崩壊)

表紙 概況、位置図

| | |
|---------|--------------------|
| 自然現象の種類 | 急傾斜地の崩壊 |
| 箇所番号 | 026E1002 |
| 箇所名 | 石名坂 |
| 所在地 | 八幡平市石名坂 |
| 調査機関 | 盛岡広域振興局土木部岩手土木センター |



位置図(S=1:200,000)



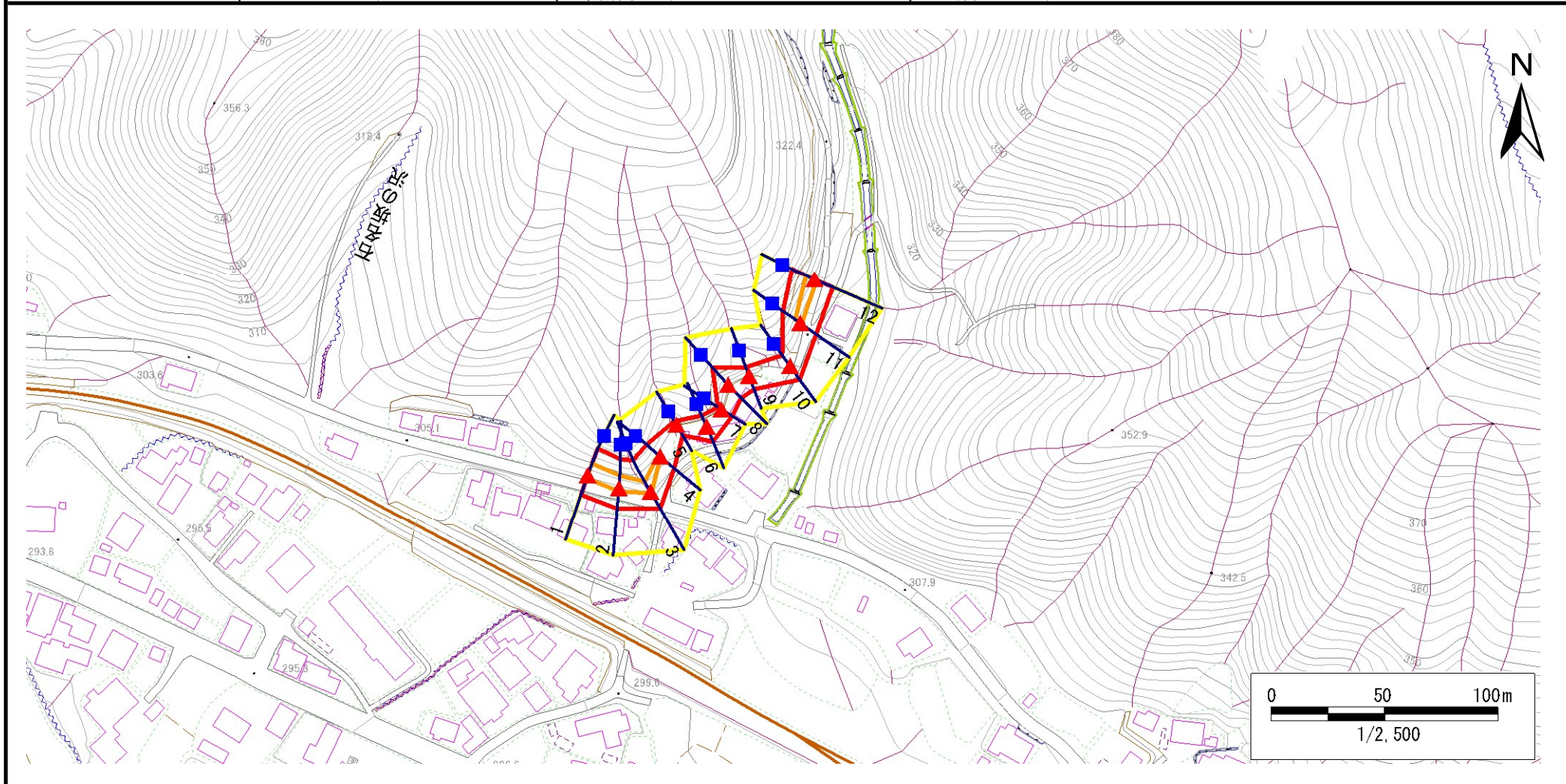
概況図(S=1:25,000)

急傾斜地の崩壊区域調書

様式3-1 危害のおそれのある土地、著しい危害のおそれのある土地の設定図

調査年度 平成23年度

急傾斜地の位置 箇所番号 026E1002 箇所名 石名坂 所在地 八幡平市石名坂



| | | | | |
|----|------|--------|---------------------|--|
| 凡例 | ■ 上端 | — 横断測線 | ▭ 危害のおそれのある土地の区域 | ▭ 土石等の移動による力が100kN/m ² を超える範囲 |
| | ▲ 下端 | | ▭ 著しい危害のおそれのある土地の区域 | ▭ 土石等の堆積高が3mを超える範囲 |

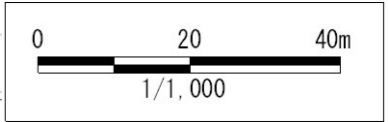
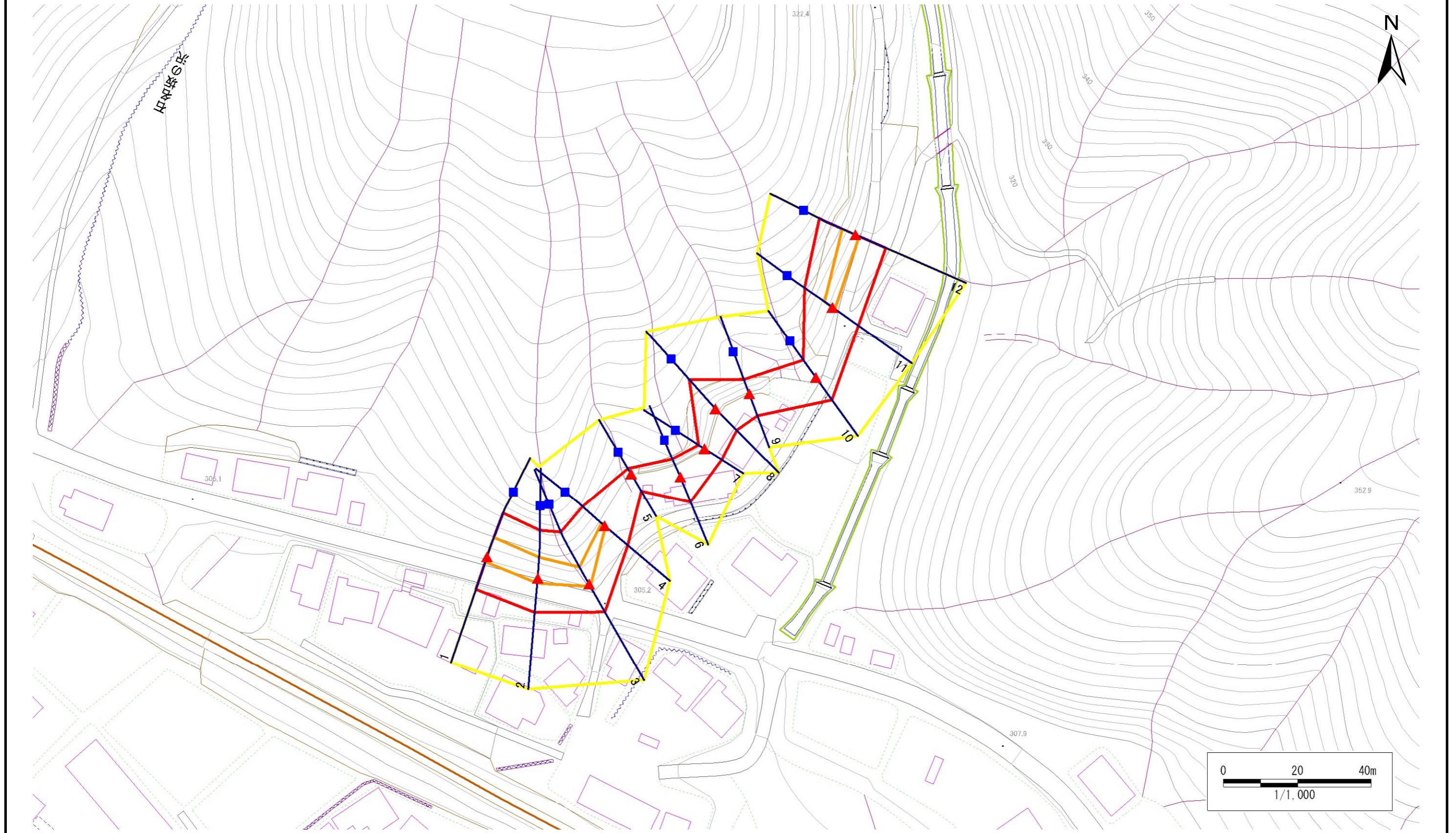
急傾斜地の崩壊区域調書

様式3-1 危害のおそれのある土地、著しい危害のおそれのある土地の設定図

調査年度

平成23年度

急傾斜地の位置 箇所番号 026E1002 箇所名 石名坂 所在地 八幡平市石名坂



- | | | | | |
|-----------|--|--|--|--|
| 凡例 | ■ 上端 | — 横断測線 | 危害のおそれのある土地の区域 | 土石等の移動による力が100kN/m ² を超える範囲 |
| | ▲ 下端 | | 著しい危害のおそれのある土地の区域 | 土石等の堆積高が3mを超える範囲 |

急傾斜地の崩壊区域調査

様式3-2 建築物に作用すると想定される衝撃に関する事項(1/1)

調査年度 平成23年度

| 急傾斜地の位置 | | 箇所番号 026E1002 | | | 箇所名 | | 石名坂 | | 所在地 | | 八幡平市石名坂 | | | | | |
|----------------|---------------------------|---------------|----------------|-------------------------------|---------------|------------------|-----------|-------------------------------|---------------------------|-----------|----------------|-------------------------------|---------------|----------------|-----------|-------------------------------|
| 横断 測線 番号 | 急傾斜地の下端に隣接する土地 | | | | | | | | 急傾斜地内 | | | | | | | |
| | 土石等の移動の高さと力の大きさ | | | | 土石等の堆積高さとの大きさ | | | | 土石等の移動の高さと力の大きさ | | | | 土石等の堆積高さとの大きさ | | | |
| | 区分 | 高さ (m) | 下端からの距離 (m) | 力の大きさ (kN/m ²) | 区分 | 下端からの水平 距離(m) | 高さ (m) | 力の大きさ (kN/m ²) | 区分 | 高さ (m) | 上端からの比高 (m) | 力の大きさ (kN/m ²) | 区分 | 上端からの比高 (m) | 高さ (m) | 力の大きさ (kN/m ²) |
| 1 | 100kN/m ² を超える | 1.00 | 0.00 ~ 1.35 | 120.49 | 3mを超える | - ~ - | - | - | 100kN/m ² を超える | 1.00 | 10.54 ~ 14.87 | 120.49 | 3mを超える | - ~ - | - | - |
| | それ以外 | 1.00 | 1.35 ~ 9.14 | 100.00 | それ以外 | 0.00 ~ 9.14 | 2.21 | 11.82 | それ以外 | 1.00 | 5.00 ~ 10.54 | 100.00 | それ以外 | 5.00 ~ 14.87 | 2.21 | 11.82 |
| 2 | 100kN/m ² を超える | 1.00 | 0.00 ~ 1.33 | 120.17 | 3mを超える | - ~ - | - | - | 100kN/m ² を超える | 1.00 | 10.53 ~ 14.83 | 120.17 | 3mを超える | - ~ - | - | - |
| | それ以外 | 1.00 | 1.33 ~ 9.12 | 100.00 | それ以外 | 0.00 ~ 9.12 | 2.19 | 11.70 | それ以外 | 1.00 | 5.00 ~ 10.53 | 100.00 | それ以外 | 5.00 ~ 14.83 | 2.19 | 11.70 |
| 3 | 100kN/m ² を超える | 1.00 | 0.00 ~ 0.80 | 111.96 | 3mを超える | - ~ - | - | - | 100kN/m ² を超える | 1.00 | 11.59 ~ 14.79 | 111.96 | 3mを超える | - ~ - | - | - |
| | それ以外 | 1.00 | 0.80 ~ 8.59 | 100.00 | それ以外 | 0.00 ~ 8.59 | 1.99 | 10.66 | それ以外 | 1.00 | 5.00 ~ 11.59 | 100.00 | それ以外 | 5.00 ~ 14.79 | 1.99 | 10.66 |
| 4 | 100kN/m ² を超える | 1.00 | 0.00 ~ 0.33 | 104.86 | 3mを超える | - ~ - | - | - | 100kN/m ² を超える | 1.00 | 10.59 ~ 11.47 | 104.86 | 3mを超える | - ~ - | - | - |
| | それ以外 | 1.00 | 0.33 ~ 8.11 | 100.00 | それ以外 | 0.00 ~ 8.11 | 2.24 | 12.00 | それ以外 | 1.00 | 5.00 ~ 10.59 | 100.00 | それ以外 | 5.00 ~ 11.47 | 2.24 | 12.00 |
| 5 | 100kN/m ² を超える | - | - ~ - | - | 3mを超える | - ~ - | - | - | 100kN/m ² を超える | - | - ~ - | - | 3mを超える | - ~ - | - | - |
| | それ以外 | 1.00 | 0.00 ~ 5.45 | 68.05 | それ以外 | 0.00 ~ 5.45 | 1.96 | 10.50 | それ以外 | 1.00 | 5.00 ~ 6.60 | 68.05 | それ以外 | 5.00 ~ 6.60 | 1.96 | 10.50 |
| 6 | 100kN/m ² を超える | - | - ~ - | - | 3mを超える | - ~ - | - | - | 100kN/m ² を超える | - | - ~ - | - | 3mを超える | - ~ - | - | - |
| | それ以外 | 1.00 | 0.00 ~ 7.27 | 92.61 | それ以外 | 0.00 ~ 7.27 | 1.91 | 10.23 | それ以外 | 1.00 | 5.00 ~ 9.80 | 92.61 | それ以外 | 5.00 ~ 9.80 | 1.91 | 10.23 |
| 7 | 100kN/m ² を超える | - | - ~ - | - | 3mを超える | - ~ - | - | - | 100kN/m ² を超える | - | - ~ - | - | 3mを超える | - ~ - | - | - |
| | それ以外 | 1.00 | 0.00 ~ 5.57 | 69.54 | それ以外 | 0.00 ~ 0.00 | 1.67 | 8.95 | それ以外 | 1.00 | 5.00 ~ 6.20 | 69.54 | それ以外 | 5.00 ~ 6.20 | 1.67 | 8.95 |
| 8 | 100kN/m ² を超える | 1.00 | 0.00 ~ 0.41 | 106.03 | 3mを超える | - ~ - | - | - | 100kN/m ² を超える | 1.00 | 10.85 ~ 12.10 | 106.03 | 3mを超える | - ~ - | - | - |
| | それ以外 | 1.00 | 0.41 ~ 8.19 | 100.00 | それ以外 | 0.00 ~ 8.19 | 2.07 | 11.08 | それ以外 | 1.00 | 5.00 ~ 10.85 | 100.00 | それ以外 | 5.00 ~ 12.10 | 2.07 | 11.08 |
| 9 | 100kN/m ² を超える | - | - ~ - | - | 3mを超える | - ~ - | - | - | 100kN/m ² を超える | - | - ~ - | - | 3mを超える | - ~ - | - | - |
| | それ以外 | 1.00 | 0.00 ~ 6.26 | 78.70 | それ以外 | 0.00 ~ 0.00 | 1.63 | 8.71 | それ以外 | 1.00 | 5.00 ~ 7.60 | 78.70 | それ以外 | 5.00 ~ 7.60 | 1.63 | 8.71 |
| 10 | 100kN/m ² を超える | - | - ~ - | - | 3mを超える | - ~ - | - | - | 100kN/m ² を超える | - | - ~ - | - | 3mを超える | - ~ - | - | - |
| | それ以外 | 1.00 | 0.00 ~ 7.40 | 94.50 | それ以外 | 0.00 ~ 7.40 | 1.81 | 9.67 | それ以外 | 1.00 | 5.00 ~ 9.64 | 94.50 | それ以外 | 5.00 ~ 9.64 | 1.81 | 9.67 |
| 11 | 100kN/m ² を超える | 1.00 | 0.00 ~ 0.79 | 111.74 | 3mを超える | - ~ - | - | - | 100kN/m ² を超える | 1.00 | 10.80 ~ 13.07 | 111.74 | 3mを超える | - ~ - | - | - |
| | それ以外 | 1.00 | 0.79 ~ 8.57 | 100.00 | それ以外 | 0.00 ~ 8.57 | 2.31 | 12.35 | それ以外 | 1.00 | 5.00 ~ 10.80 | 100.00 | それ以外 | 5.00 ~ 13.07 | 2.31 | 12.35 |
| 12 | 100kN/m ² を超える | 1.00 | 0.00 ~ 1.15 | 117.40 | 3mを超える | - ~ - | - | - | 100kN/m ² を超える | 1.00 | 12.16 ~ 16.22 | 117.40 | 3mを超える | - ~ - | - | - |
| | それ以外 | 1.00 | 1.15 ~ 8.94 | 100.00 | それ以外 | 0.00 ~ 8.94 | 2.71 | 14.48 | それ以外 | 1.00 | 5.00 ~ 12.16 | 100.00 | それ以外 | 5.00 ~ 16.22 | 2.71 | 14.48 |
| | 100kN/m ² を超える | | ~ | | 3mを超える | ~ | | | 100kN/m ² を超える | | ~ | | 3mを超える | ~ | | |
| | それ以外 | | ~ | | それ以外 | ~ | | | それ以外 | | ~ | | それ以外 | ~ | | |
| | 100kN/m ² を超える | | ~ | | 3mを超える | ~ | | | 100kN/m ² を超える | | ~ | | 3mを超える | ~ | | |
| | それ以外 | | ~ | | それ以外 | ~ | | | それ以外 | | ~ | | それ以外 | ~ | | |
| | 100kN/m ² を超える | | ~ | | 3mを超える | ~ | | | 100kN/m ² を超える | | ~ | | 3mを超える | ~ | | |
| | それ以外 | | ~ | | それ以外 | ~ | | | それ以外 | | ~ | | それ以外 | ~ | | |