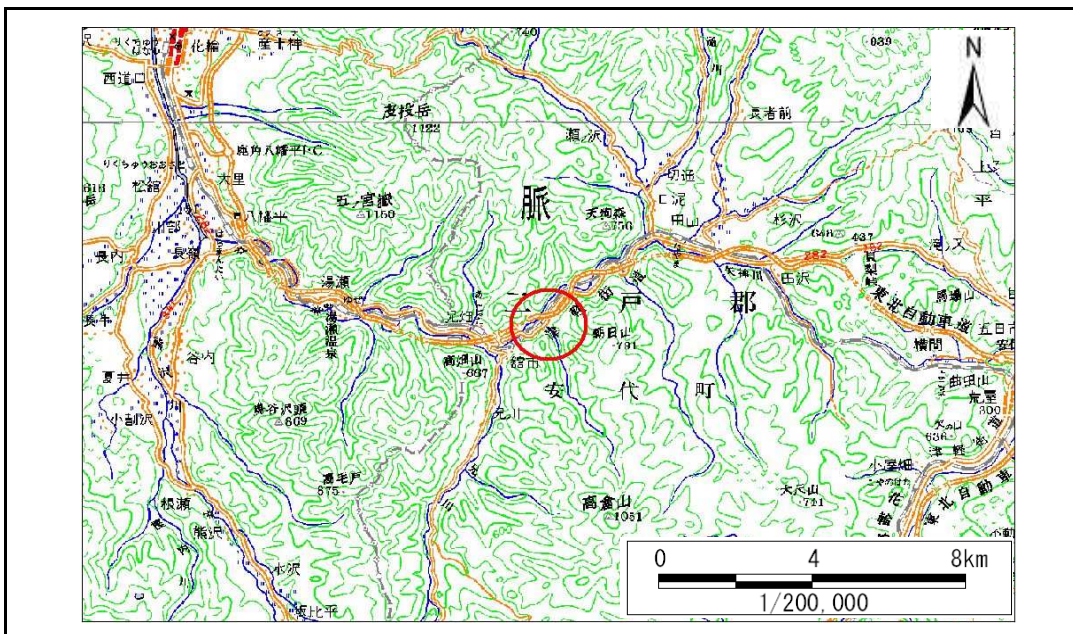


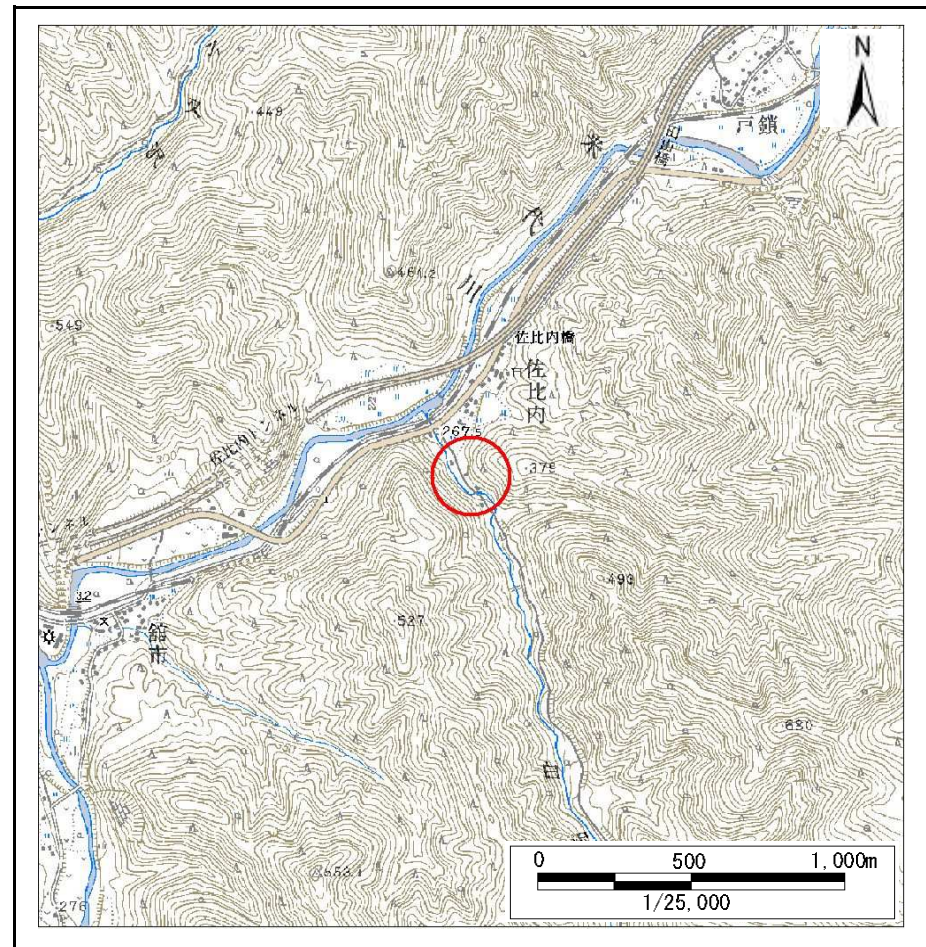
土砂災害防止に関する基礎調査(急傾斜地の崩壊)

表紙 概況、位置図

自然現象の種類	急傾斜地の崩壊
箇所番号	026B1006
箇所名	白沢口
所在地	八幡平市白沢口
調査機関	盛岡広域振興局土木部岩手土木センター



位置図(S=1:200,000)



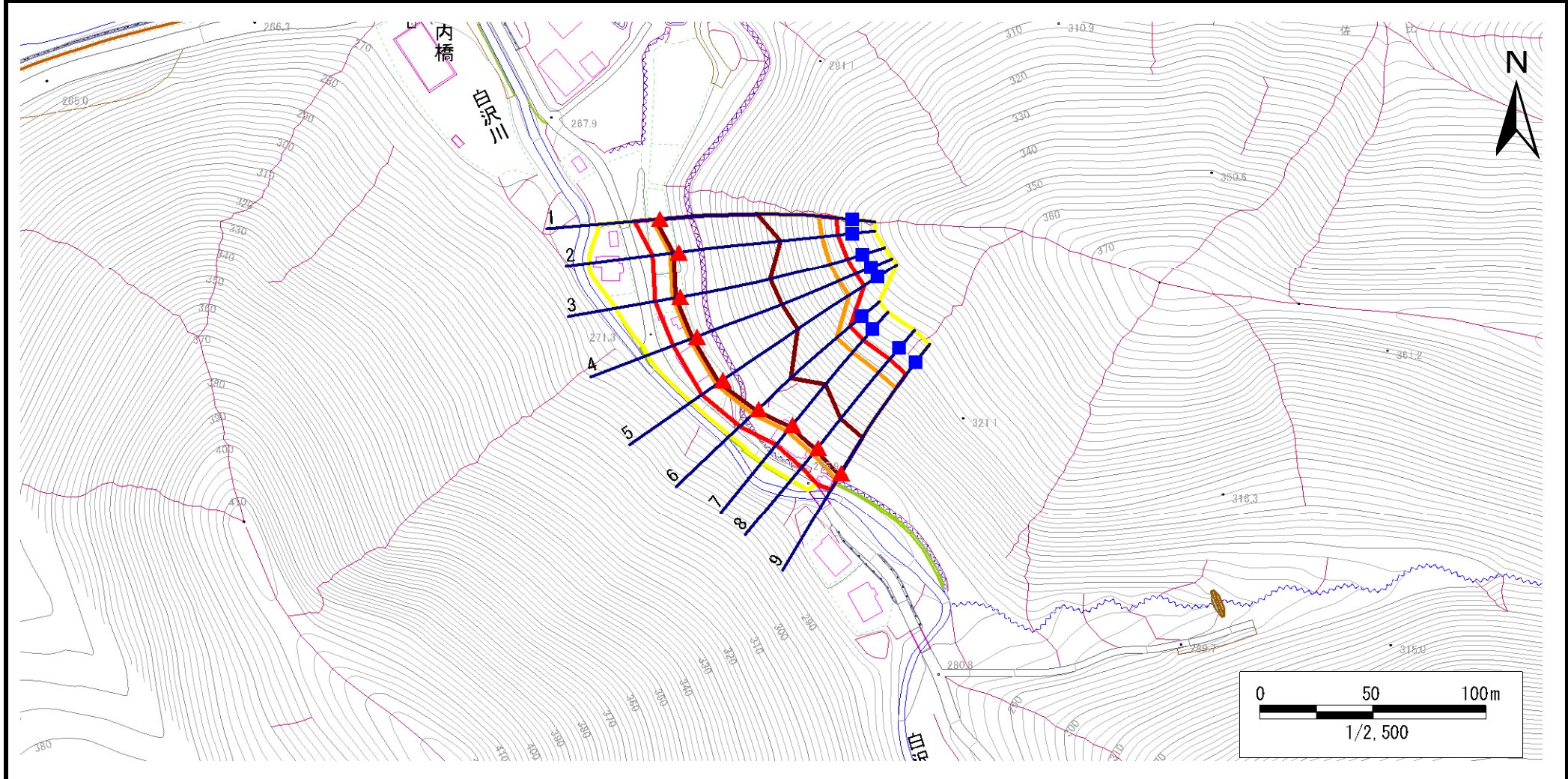
概況図(S=1:25,000)

急傾斜地の崩壊区域調書

様式3-1 危害のおそれのある土地、著しい危害のおそれのある土地の設定図

調査年度 平成23年度

急傾斜地の位置	箇所番号	026B1006	箇所名	白沢口	所在地	八幡平市白沢口
---------	------	----------	-----	-----	-----	---------



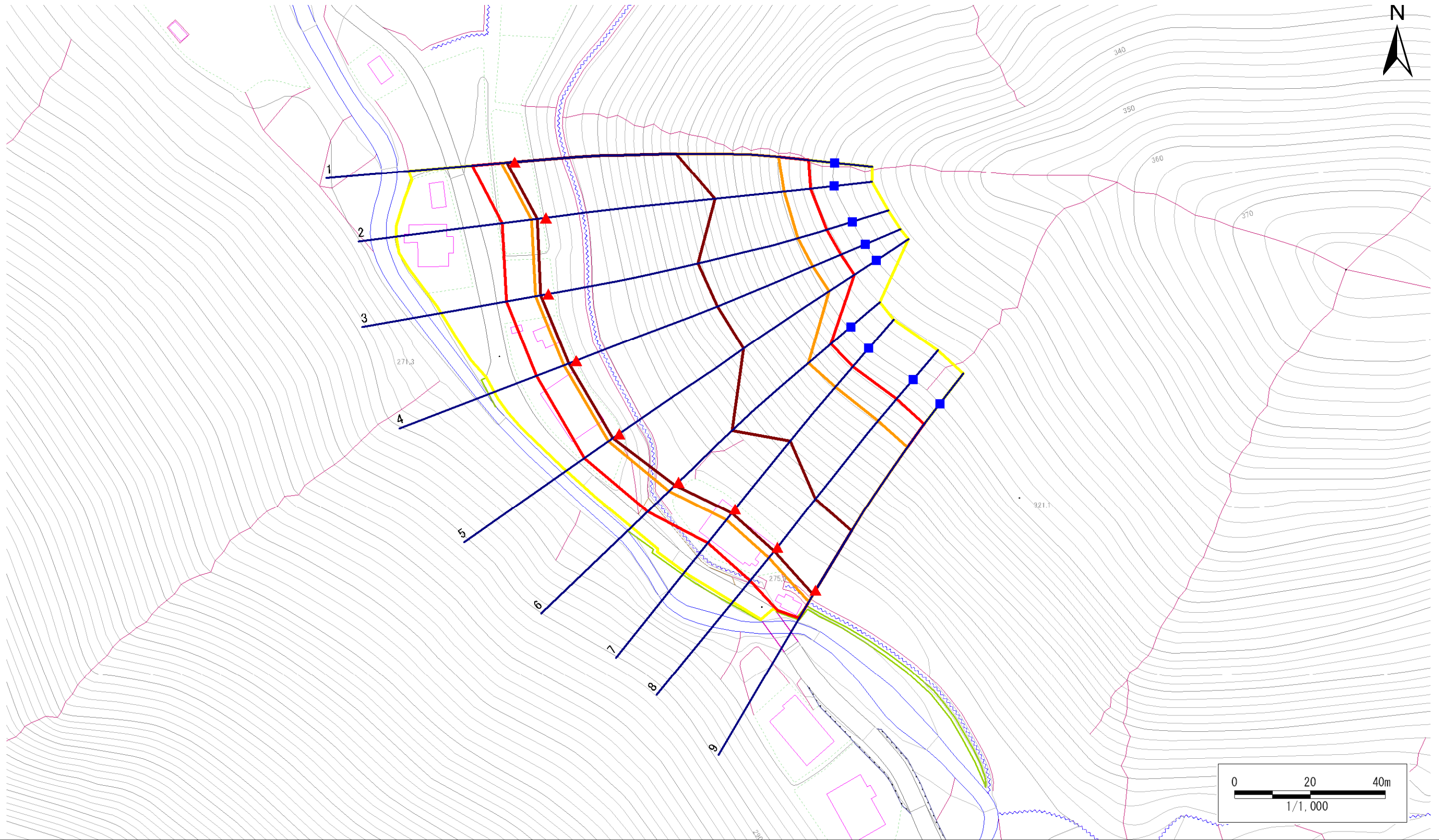
凡例	■ 上端	— 横断測線	■ 危害のおそれのある土地の区域	■ 土石等の移動による力が100kN/m ² を超える範囲
	▲ 下端		■ 著しい危害のおそれのある土地の区域	■ 土石等の堆積高が3mを超える範囲

急傾斜地の崩壊区域調書

様式3-1 危害のおそれのある土地、著しい危害のおそれのある土地の設定図

調査年度 平成23年度

急傾斜地の位置 箇所番号 026B1006 箇所名 白沢口 所在地 八幡平市白沢口



- | | | | | |
|-----------|--|--|--|--|
| 凡例 | ■ 上端 | — 横断測線 | 危害のおそれのある土地の区域 | 土石等の移動による力が100kN/m ² を超える範囲 |
| | ▲ 下端 | | 著しい危害のおそれのある土地の区域 | 土石等の堆積高が3mを超える範囲 |

急傾斜地の崩壊区域調査

様式3-2 建築物に作用すると想定される衝撃に関する事項(1/1)

調査年度	平成23年度
------	--------

急傾斜地の位置		026B1006				箇所名		白沢口		所在地		八幡平市白沢口				
横断 測線 番号	急傾斜地の下端に隣接する土地								急傾斜地内							
	土石等の移動の高さと力の大きさ				土石等の堆積高さとの大きさ				土石等の移動の高さと力の大きさ				土石等の堆積高さとの大きさ			
	区分	高さ (m)	下端からの距離 (m)	力の大きさ (kN/m ²)	区分	下端からの水平 距離(m)	高さ (m)	力の大きさ (kN/m ²)	区分	高さ (m)	上端からの比高 (m)	力の大きさ (kN/m ²)	区分	上端からの比高 (m)	高さ (m)	力の大きさ (kN/m ²)
1	100kN/m ² を超える	1.00	0.00 ~ 3.46	155.76	3mを超える	0.00 ~ 2.05	3.90	20.87	100kN/m ² を超える	1.00	10.66 ~ 60.47	155.76	3mを超える	30.00 ~ 60.47	3.90	20.87
	それ以外	1.00	3.46 ~ 11.25	100.00	それ以外	2.05 ~ 11.25	3.00	16.05	それ以外	1.00	5.00 ~ 10.66	100.00	それ以外	5.00 ~ 30.00	3.00	16.05
2	100kN/m ² を超える	1.00	0.00 ~ 3.85	162.71	3mを超える	0.00 ~ 2.29	4.07	21.79	100kN/m ² を超える	1.00	10.53 ~ 60.47	162.71	3mを超える	25.00 ~ 60.47	4.07	21.79
	それ以外	1.00	3.85 ~ 11.64	100.00	それ以外	2.29 ~ 11.64	3.00	16.05	それ以外	1.00	5.00 ~ 10.53	100.00	それ以外	5.00 ~ 25.00	3.00	16.05
3	100kN/m ² を超える	1.00	0.00 ~ 3.45	155.51	3mを超える	0.00 ~ 2.05	3.90	20.86	100kN/m ² を超える	1.00	10.67 ~ 58.72	155.51	3mを超える	30.00 ~ 58.72	3.90	20.86
	それ以外	1.00	3.45 ~ 11.23	100.00	それ以外	2.05 ~ 11.23	3.00	16.05	それ以外	1.00	5.00 ~ 10.67	100.00	それ以外	5.00 ~ 30.00	3.00	16.05
4	100kN/m ² を超える	1.00	0.00 ~ 3.43	155.11	3mを超える	0.00 ~ 2.04	3.89	20.82	100kN/m ² を超える	1.00	10.68 ~ 58.31	155.11	3mを超える	30.00 ~ 58.31	3.89	20.82
	それ以外	1.00	3.43 ~ 11.21	100.00	それ以外	2.04 ~ 11.21	3.00	16.05	それ以外	1.00	5.00 ~ 10.68	100.00	それ以外	5.00 ~ 30.00	3.00	16.05
5	100kN/m ² を超える	1.00	0.00 ~ 3.46	155.74	3mを超える	0.00 ~ 2.05	3.90	20.88	100kN/m ² を超える	1.00	10.66 ~ 58.31	155.74	3mを超える	30.00 ~ 58.31	3.90	20.88
	それ以外	1.00	3.46 ~ 11.25	100.00	それ以外	2.05 ~ 11.25	3.00	16.05	それ以外	1.00	5.00 ~ 10.66	100.00	それ以外	5.00 ~ 30.00	3.00	16.05
6	100kN/m ² を超える	1.00	0.00 ~ 3.42	155.04	3mを超える	0.00 ~ 1.19	3.55	19.02	100kN/m ² を超える	1.00	10.62 ~ 44.14	155.04	3mを超える	30.00 ~ 44.14	3.55	19.02
	それ以外	1.00	3.42 ~ 11.21	100.00	それ以外	1.19 ~ 11.21	3.00	16.05	それ以外	1.00	5.00 ~ 10.62	100.00	それ以外	5.00 ~ 30.00	3.00	16.05
7	100kN/m ² を超える	1.00	0.00 ~ 3.68	159.70	3mを超える	0.00 ~ 1.38	3.68	19.68	100kN/m ² を超える	1.00	10.53 ~ 42.98	159.70	3mを超える	25.00 ~ 42.98	3.68	19.68
	それ以外	1.00	3.68 ~ 11.47	100.00	それ以外	1.38 ~ 11.47	3.00	16.05	それ以外	1.00	5.00 ~ 10.53	100.00	それ以外	5.00 ~ 25.00	3.00	16.05
8	100kN/m ² を超える	1.00	0.00 ~ 3.48	156.14	3mを超える	0.00 ~ 1.24	3.59	19.21	100kN/m ² を超える	1.00	10.57 ~ 41.98	156.14	3mを超える	30.00 ~ 41.98	3.59	19.21
	それ以外	1.00	3.48 ~ 11.27	100.00	それ以外	1.24 ~ 11.27	3.00	16.05	それ以外	1.00	5.00 ~ 10.57	100.00	それ以外	5.00 ~ 30.00	3.00	16.05
9	100kN/m ² を超える	1.00	0.00 ~ 3.51	156.53	3mを超える	0.00 ~ 1.24	3.59	19.20	100kN/m ² を超える	1.00	10.57 ~ 43.49	156.53	3mを超える	30.00 ~ 43.49	3.59	19.20
	それ以外	1.00	3.51 ~ 11.29	100.00	それ以外	1.24 ~ 11.29	3.00	16.05	それ以外	1.00	5.00 ~ 10.57	100.00	それ以外	5.00 ~ 30.00	3.00	16.05
	100kN/m ² を超える		~		3mを超える	~			100kN/m ² を超える		~		3mを超える	~		
	それ以外		~		それ以外	~			それ以外		~		それ以外	~		
	100kN/m ² を超える		~		3mを超える	~			100kN/m ² を超える		~		3mを超える	~		
	それ以外		~		それ以外	~			それ以外		~		それ以外	~		
	100kN/m ² を超える		~		3mを超える	~			100kN/m ² を超える		~		3mを超える	~		
	それ以外		~		それ以外	~			それ以外		~		それ以外	~		
	100kN/m ² を超える		~		3mを超える	~			100kN/m ² を超える		~		3mを超える	~		
	それ以外		~		それ以外	~			それ以外		~		それ以外	~		
	100kN/m ² を超える		~		3mを超える	~			100kN/m ² を超える		~		3mを超える	~		
	それ以外		~		それ以外	~			それ以外		~		それ以外	~		