

土砂災害防止に関する基礎調査(急傾斜地の崩壊)

表紙 概況、位置図

自然現象の種類	急傾斜地の崩壊
箇所番号	026B1005
箇所名	石名坂
所在地	八幡平市石名坂
調査機関	盛岡広域振興局土木部 岩手土木センター



概況図(S=1:200,000)



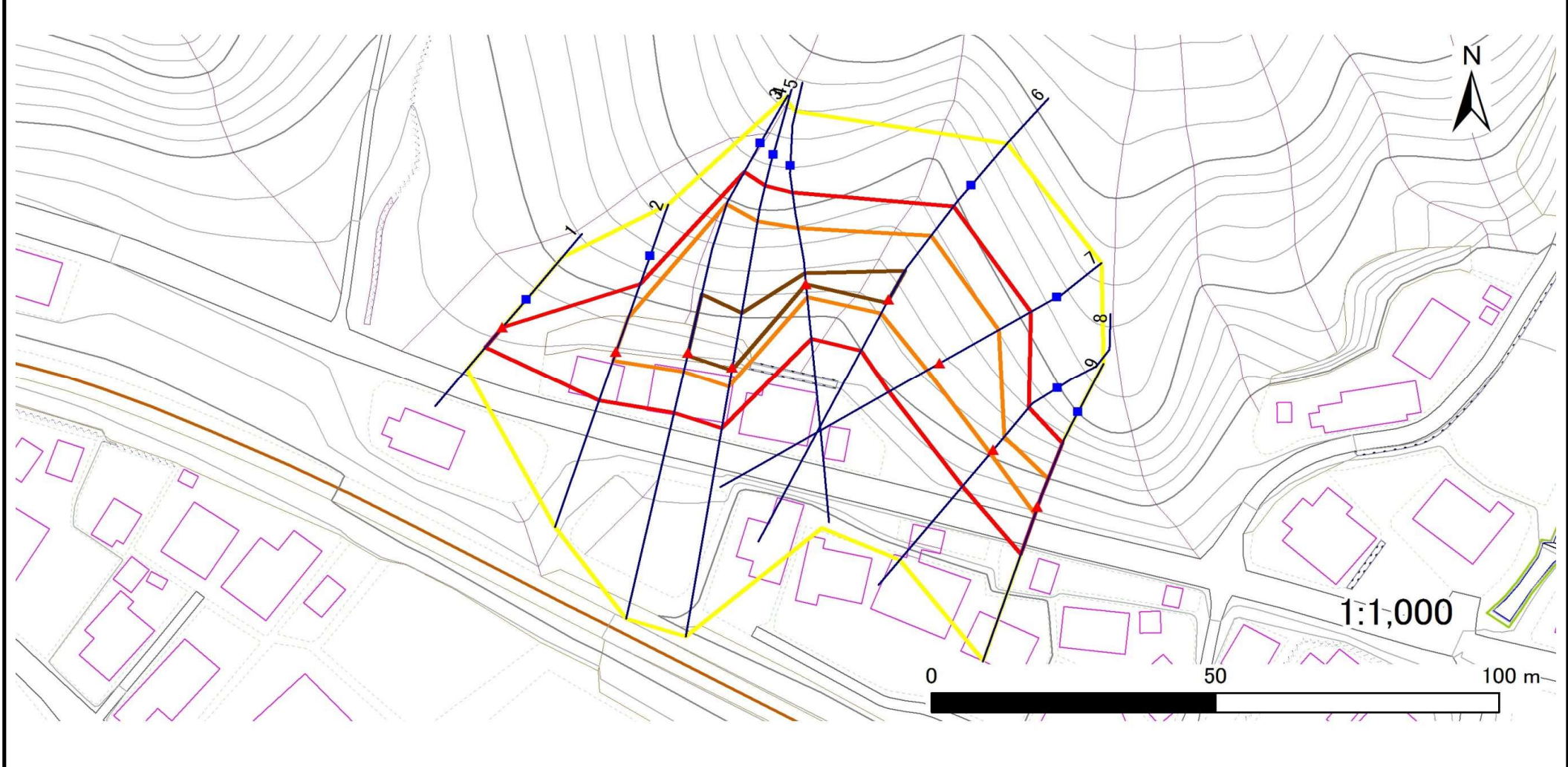
位置図(S=1:25,000)

急傾斜地の崩壊区域調査

様式3-1 危害のおそれのある土地、著しい危害のおそれのある土地の設定図

調査年度 平成28年度

急傾斜地の位置	箇所番号	箇所名	所在地
	026B1005	石名坂	八幡平市石名坂



凡例	■ 上端	— 横断測線	■ 危害のおそれのある土地の区域	■ 土石等の移動による力が100kN/m ² を超える範囲
	▲ 下端		■ 著しい危害のおそれのある土地の区域	■ 土石等の堆積高が3mを超える範囲

急傾斜地の崩壊区域調査

様式3-2 建築物に作用すると想定される衝撃に関する事項(1/1)

													調査年度	平成28年度		
急傾斜地の位置		箇所番号			箇所名		石名坂		所在地		八幡平市石名坂					
横断 測線 番号	急傾斜地の下端に隣接する土地								急傾斜地内							
	土石等の移動の高さと力の大きさ				土石等の堆積高さとの大きさ				土石等の移動の高さと力の大きさ				土石等の堆積高さとの大きさ			
	区分	高さ (m)	下端からの距離 (m)	力の大きさ (kN/m ²)	区分	下端からの水平 距離(m)	高さ (m)	力の大きさ (kN/m ²)	区分	高さ (m)	上端からの比高 (m)	力の大きさ (kN/m ²)	区分	上端からの比高 (m)	高さ (m)	力の大きさ (kN/m ²)
1	100kN/m ² を超える	—	— ~ —	—	3mを超える	— ~ —	—	—	100kN/m ² を超える	—	— ~ —	—	3mを超える	— ~ —	—	—
	それ以外	1.00	0.00 ~ 4.77	59.40	それ以外	0.00 ~ 4.77	1.75	9.37	それ以外	1.00	5.00 ~ 5.00	59.40	それ以外	5.00 ~ 5.00	1.75	9.37
2	100kN/m ² を超える	1.00	0.00 ~ 1.73	126.49	3mを超える	— ~ —	—	—	100kN/m ² を超える	1.00	10.99 ~ 17.00	126.49	3mを超える	— ~ —	—	—
	それ以外	1.00	1.73 ~ 9.51	100.00	それ以外	0.00 ~ 9.51	2.52	13.50	それ以外	1.00	5.00 ~ 10.99	100.00	それ以外	5.00 ~ 17.00	2.52	13.50
3	100kN/m ² を超える	1.00	0.00 ~ 3.57	157.70	3mを超える	0.00 ~ 0.49	3.27	17.51	100kN/m ² を超える	1.00	10.64 ~ 34.30	157.70	3mを超える	25.00 ~ 34.30	3.27	17.51
	それ以外	1.00	3.57 ~ 11.36	100.00	それ以外	0.49 ~ 11.36	3.00	16.05	それ以外	1.00	5.00 ~ 10.64	100.00	それ以外	5.00 ~ 25.00	3.00	16.05
4	100kN/m ² を超える	1.00	0.00 ~ 3.54	157.23	3mを超える	0.00 ~ 0.50	3.28	17.54	100kN/m ² を超える	1.00	10.65 ~ 33.60	157.23	3mを超える	25.00 ~ 33.60	3.28	17.54
	それ以外	1.00	3.54 ~ 11.33	100.00	それ以外	0.50 ~ 11.33	3.00	16.05	それ以外	1.00	5.00 ~ 10.65	100.00	それ以外	5.00 ~ 25.00	3.00	16.05
5	100kN/m ² を超える	1.00	0.00 ~ 2.39	137.27	3mを超える	0.00 ~ 0.04	3.02	16.19	100kN/m ² を超える	1.00	11.63 ~ 22.00	137.27	3mを超える	20.00 ~ 22.00	3.02	16.19
	それ以外	1.00	2.39 ~ 10.17	100.00	それ以外	0.04 ~ 10.17	3.00	16.05	それ以外	1.00	5.00 ~ 11.63	100.00	それ以外	5.00 ~ 20.00	3.00	16.05
6	100kN/m ² を超える	1.00	0.00 ~ 2.81	144.51	3mを超える	0.00 ~ 0.61	3.40	18.19	100kN/m ² を超える	1.00	11.85 ~ 26.20	144.51	3mを超える	20.00 ~ 26.20	3.40	18.19
	それ以外	1.00	2.81 ~ 10.60	100.00	それ以外	0.61 ~ 10.60	3.00	16.05	それ以外	1.00	5.00 ~ 11.85	100.00	それ以外	5.00 ~ 20.00	3.00	16.05
7	100kN/m ² を超える	1.00	0.00 ~ 2.60	140.81	3mを超える	— ~ —	—	—	100kN/m ² を超える	1.00	11.12 ~ 22.40	140.81	3mを超える	— ~ —	—	—
	それ以外	1.00	2.60 ~ 10.38	100.00	それ以外	0.00 ~ 10.38	2.94	15.73	それ以外	1.00	5.00 ~ 11.12	100.00	それ以外	5.00 ~ 22.40	2.94	15.73
8	100kN/m ² を超える	1.00	0.00 ~ 0.84	112.59	3mを超える	— ~ —	—	—	100kN/m ² を超える	1.00	10.55 ~ 13.00	112.59	3mを超える	— ~ —	—	—
	それ以外	1.00	0.84 ~ 8.63	100.00	それ以外	0.00 ~ 8.63	2.24	11.98	それ以外	1.00	5.00 ~ 10.55	100.00	それ以外	5.00 ~ 13.00	2.24	11.98
9	100kN/m ² を超える	1.00	0.00 ~ 1.35	120.49	3mを超える	— ~ —	—	—	100kN/m ² を超える	1.00	10.54 ~ 14.87	120.49	3mを超える	— ~ —	—	—
	それ以外	1.00	1.35 ~ 9.14	100.00	それ以外	0.00 ~ 9.14	2.22	11.91	それ以外	1.00	5.00 ~ 10.54	100.00	それ以外	5.00 ~ 14.87	2.22	11.91
	100kN/m ² を超える		~		3mを超える	~			100kN/m ² を超える		~		3mを超える	~		
	それ以外		~		それ以外	~			それ以外		~		それ以外	~		
	100kN/m ² を超える		~		3mを超える	~			100kN/m ² を超える		~		3mを超える	~		
	それ以外		~		それ以外	~			それ以外		~		それ以外	~		
	100kN/m ² を超える		~		3mを超える	~			100kN/m ² を超える		~		3mを超える	~		
	それ以外		~		それ以外	~			それ以外		~		それ以外	~		
	100kN/m ² を超える		~		3mを超える	~			100kN/m ² を超える		~		3mを超える	~		
	それ以外		~		それ以外	~			それ以外		~		それ以外	~		