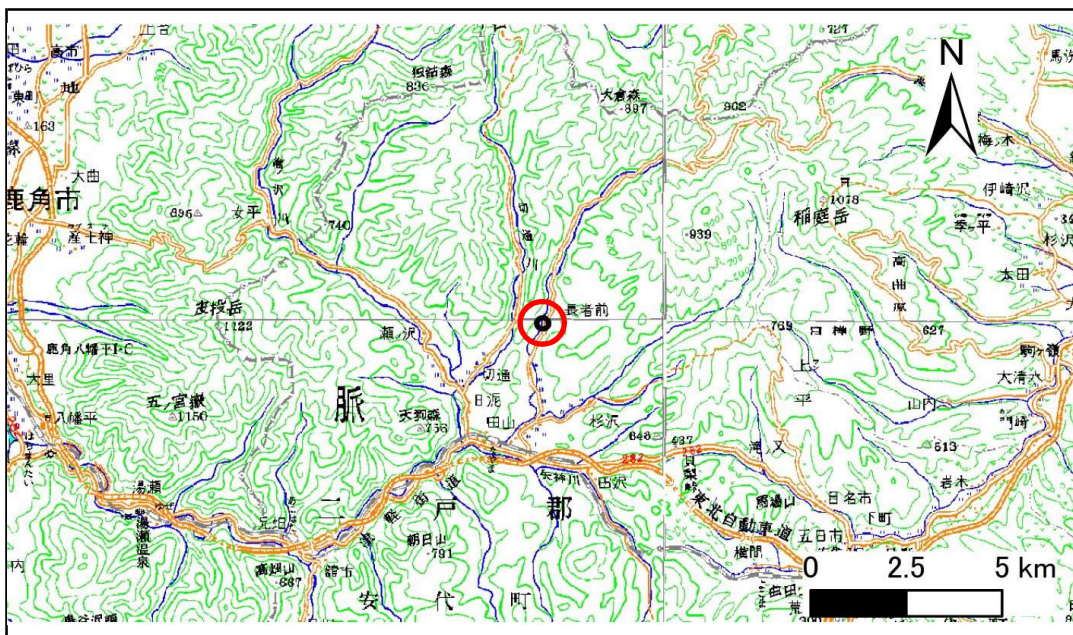


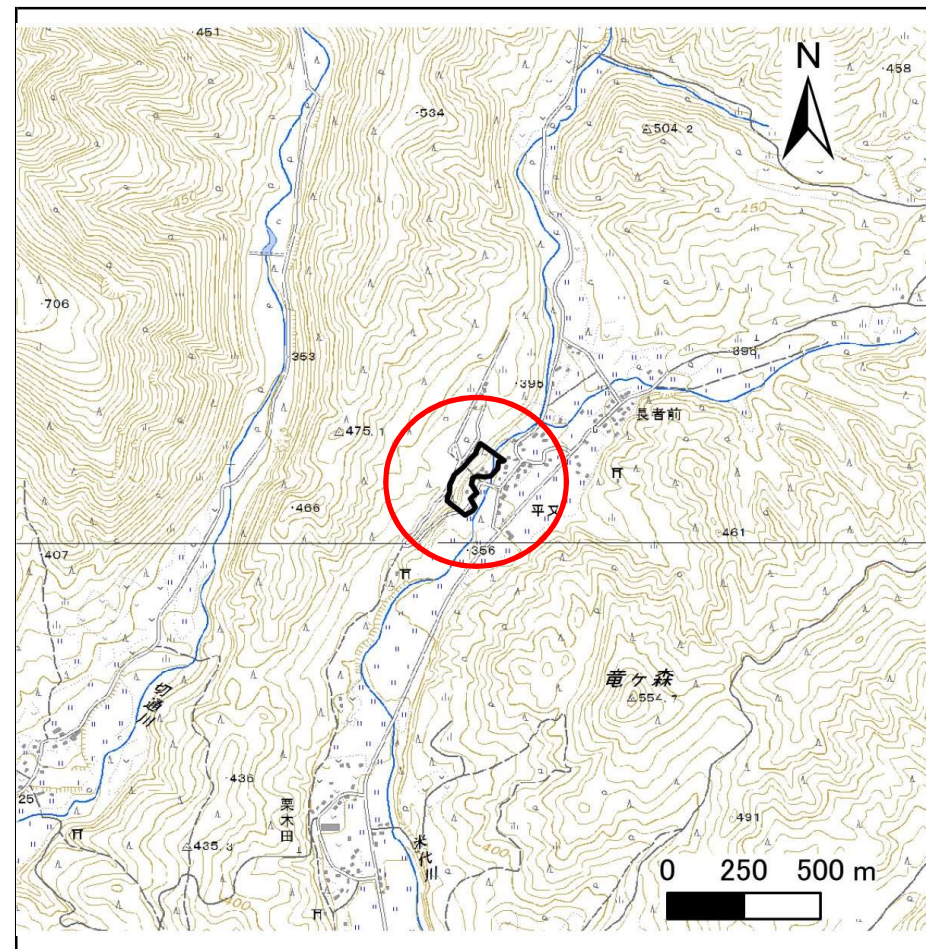
# 土砂災害防止に関する基礎調査(急傾斜地の崩壊)

表紙 概況、位置図

自然現象の種類	急傾斜地の崩壊
箇所番号	026B1004
箇所名	根石-1
所在地	八幡平市根石
調査機関	盛岡広域振興局土木部 岩手土木センター



概況図(S=1:200,000)



位置図(S=1:25,000)



# 急傾斜地の崩壊区域調査

様式3-1 危害のおそれのある土地、著しい危害のおそれのある土地の設定図

調査年度 平成28年度

急傾斜地の位置	箇所番号	箇所名	所在地
	026B1004	根石-1	八幡平市根石



凡例	■ 上端	— 横断測線	▭ 危害のおそれのある土地の区域	▭ 土石等の移動による力が100kN/m <sup>2</sup> を超える範囲
	▲ 下端		▭ 著しい危害のおそれのある土地の区域	▭ 土石等の堆積高が3mを超える範囲

## 急傾斜地の崩壊区域調査

様式3-2 建築物に作用すると想定される衝撃に関する事項(1/1)

													調査年度	平成28年度					
急傾斜地の位置		箇所番号			026B1004			箇所名			根石-1			所在地		八幡平市根石			
横断 測線 番号	急傾斜地の下端に隣接する土地								急傾斜地内										
	土石等の移動の高さと力の大きさ				土石等の堆積高さとの大きさ				土石等の移動の高さと力の大きさ				土石等の堆積高さとの大きさ						
	区分	高さ (m)	下端からの距離 (m)	力の大きさ (kN/m <sup>2</sup> )	区分	下端からの水平 距離(m)	高さ (m)	力の大きさ (kN/m <sup>2</sup> )	区分	高さ (m)	上端からの比高 (m)	力の大きさ (kN/m <sup>2</sup> )	区分	上端からの比高 (m)	高さ (m)	力の大きさ (kN/m <sup>2</sup> )			
1	100kN/m <sup>2</sup> を超える	1.00	0.00 ~ 2.21	134.43	3mを超える	— ~ —	—	—	100kN/m <sup>2</sup> を超える	1.00	10.54 ~ 19.60	134.43	3mを超える	— ~ —	—	—			
	それ以外	1.00	2.21 ~ 10.00	100.00	それ以外	0.00 ~ 10.00	2.35	12.57	それ以外	1.00	5.00 ~ 10.54	100.00	それ以外	5.00 ~ 19.60	2.35	12.57			
2	100kN/m <sup>2</sup> を超える	1.00	0.00 ~ 1.88	128.97	3mを超える	— ~ —	—	—	100kN/m <sup>2</sup> を超える	1.00	11.66 ~ 23.20	128.97	3mを超える	— ~ —	—	—			
	それ以外	1.00	1.88 ~ 9.67	100.00	それ以外	0.00 ~ 9.67	2.46	13.17	それ以外	1.00	5.00 ~ 11.66	100.00	それ以外	5.00 ~ 23.20	2.46	13.17			
3	100kN/m <sup>2</sup> を超える	1.00	0.00 ~ 2.02	131.21	3mを超える	— ~ —	—	—	100kN/m <sup>2</sup> を超える	1.00	11.54 ~ 24.20	131.21	3mを超える	— ~ —	—	—			
	それ以外	1.00	2.02 ~ 9.80	100.00	それ以外	0.00 ~ 9.80	2.47	13.23	それ以外	1.00	5.00 ~ 11.54	100.00	それ以外	5.00 ~ 24.20	2.47	13.23			
4	100kN/m <sup>2</sup> を超える	1.00	0.00 ~ 0.80	112.01	3mを超える	— ~ —	—	—	100kN/m <sup>2</sup> を超える	1.00	12.55 ~ 16.60	112.01	3mを超える	— ~ —	—	—			
	それ以外	1.00	0.80 ~ 8.59	100.00	それ以外	0.00 ~ 8.59	2.10	11.26	それ以外	1.00	5.00 ~ 12.55	100.00	それ以外	5.00 ~ 16.60	2.10	11.26			
5	100kN/m <sup>2</sup> を超える	1.00	0.00 ~ 1.96	130.27	3mを超える	— ~ —	—	—	100kN/m <sup>2</sup> を超える	1.00	11.34 ~ 22.25	130.27	3mを超える	— ~ —	—	—			
	それ以外	1.00	1.96 ~ 9.75	100.00	それ以外	0.00 ~ 9.75	2.49	13.34	それ以外	1.00	5.00 ~ 11.34	100.00	それ以外	5.00 ~ 22.25	2.49	13.34			
6	100kN/m <sup>2</sup> を超える	1.00	0.00 ~ 2.17	133.68	3mを超える	— ~ —	—	—	100kN/m <sup>2</sup> を超える	1.00	11.21 ~ 23.86	133.68	3mを超える	— ~ —	—	—			
	それ以外	1.00	2.17 ~ 9.95	100.00	それ以外	0.00 ~ 9.95	2.51	13.42	それ以外	1.00	5.00 ~ 11.21	100.00	それ以外	5.00 ~ 23.86	2.51	13.42			
7	100kN/m <sup>2</sup> を超える	1.00	0.00 ~ 0.79	111.79	3mを超える	— ~ —	—	—	100kN/m <sup>2</sup> を超える	1.00	15.76 ~ 19.63	111.79	3mを超える	— ~ —	—	—			
	それ以外	1.00	0.79 ~ 8.57	100.00	それ以外	0.00 ~ 8.57	2.96	15.82	それ以外	1.00	5.00 ~ 15.76	100.00	それ以外	5.00 ~ 19.63	2.96	15.82			
8	100kN/m <sup>2</sup> を超える	1.00	0.00 ~ 0.40	105.95	3mを超える	— ~ —	—	—	100kN/m <sup>2</sup> を超える	1.00	10.53 ~ 11.63	105.95	3mを超える	— ~ —	—	—			
	それ以外	1.00	0.40 ~ 8.19	100.00	それ以外	0.00 ~ 8.19	2.20	11.80	それ以外	1.00	5.00 ~ 10.53	100.00	それ以外	5.00 ~ 11.63	2.20	11.80			
9	100kN/m <sup>2</sup> を超える	1.00	0.00 ~ 0.85	112.71	3mを超える	— ~ —	—	—	100kN/m <sup>2</sup> を超える	1.00	10.60 ~ 13.22	112.71	3mを超える	— ~ —	—	—			
	それ以外	1.00	0.85 ~ 8.63	100.00	それ以外	0.00 ~ 8.63	2.13	11.39	それ以外	1.00	5.00 ~ 10.60	100.00	それ以外	5.00 ~ 13.22	2.13	11.39			
10	100kN/m <sup>2</sup> を超える	1.00	0.00 ~ 2.46	138.49	3mを超える	— ~ —	—	—	100kN/m <sup>2</sup> を超える	1.00	10.54 ~ 20.84	138.49	3mを超える	— ~ —	—	—			
	それ以外	1.00	2.46 ~ 10.24	100.00	それ以外	0.00 ~ 10.24	2.74	14.67	それ以外	1.00	5.00 ~ 10.54	100.00	それ以外	5.00 ~ 20.84	2.74	14.67			
11	100kN/m <sup>2</sup> を超える	1.00	0.00 ~ 3.11	149.55	3mを超える	0.00 ~ 0.48	3.29	17.58	100kN/m <sup>2</sup> を超える	1.00	11.05 ~ 27.01	149.55	3mを超える	25.00 ~ 27.01	3.29	17.58			
	それ以外	1.00	3.11 ~ 10.89	100.00	それ以外	0.48 ~ 10.89	3.00	16.05	それ以外	1.00	5.00 ~ 11.05	100.00	それ以外	5.00 ~ 25.00	3.00	16.05			
12	100kN/m <sup>2</sup> を超える	1.00	0.00 ~ 3.06	148.78	3mを超える	0.00 ~ 0.58	3.36	17.98	100kN/m <sup>2</sup> を超える	1.00	11.42 ~ 27.53	148.78	3mを超える	25.00 ~ 27.53	3.36	17.98			
	それ以外	1.00	3.06 ~ 10.85	100.00	それ以外	0.58 ~ 10.85	3.00	16.05	それ以外	1.00	5.00 ~ 11.42	100.00	それ以外	5.00 ~ 25.00	3.00	16.05			
13	100kN/m <sup>2</sup> を超える	1.00	0.00 ~ 2.75	143.38	3mを超える	— ~ —	—	—	100kN/m <sup>2</sup> を超える	1.00	10.78 ~ 23.01	143.38	3mを超える	— ~ —	—	—			
	それ以外	1.00	2.75 ~ 10.53	100.00	それ以外	0.00 ~ 10.53	2.85	15.26	それ以外	1.00	5.00 ~ 10.78	100.00	それ以外	5.00 ~ 23.01	2.85	15.26			
14	100kN/m <sup>2</sup> を超える	1.00	0.00 ~ 3.12	149.81	3mを超える	0.00 ~ 0.09	3.05	16.31	100kN/m <sup>2</sup> を超える	1.00	10.53 ~ 28.19	149.81	3mを超える	25.00 ~ 28.19	3.05	16.31			
	それ以外	1.00	3.12 ~ 10.91	100.00	それ以外	0.09 ~ 10.91	3.00	16.05	それ以外	1.00	5.00 ~ 10.53	100.00	それ以外	5.00 ~ 25.00	3.00	16.05			
	100kN/m <sup>2</sup> を超える		~		3mを超える	~			100kN/m <sup>2</sup> を超える		~		3mを超える	~					
	それ以外		~		それ以外	~			それ以外		~		それ以外	~					