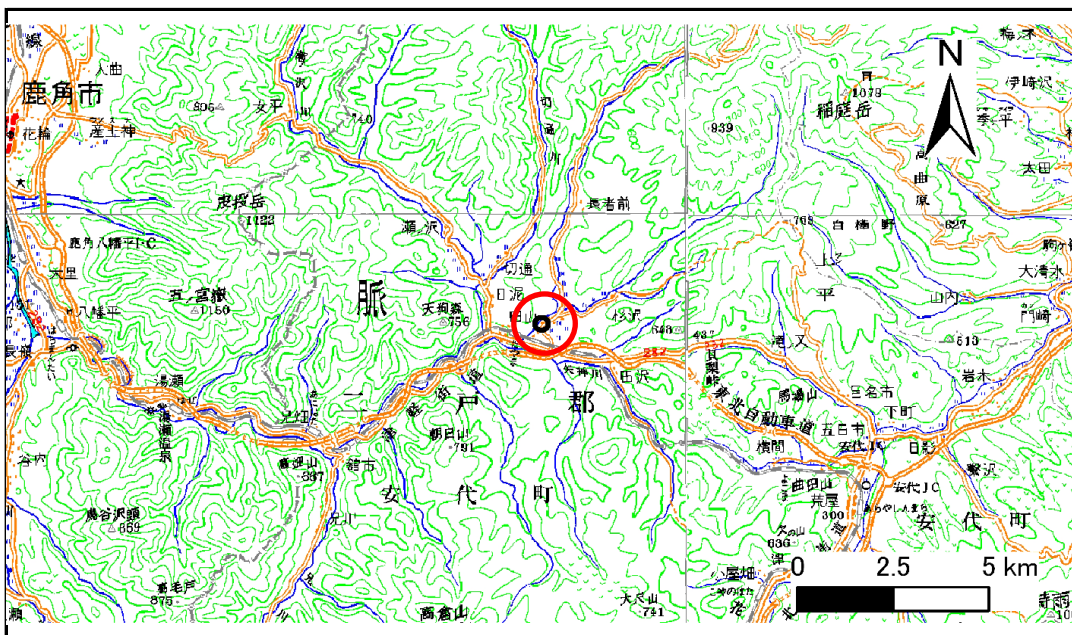


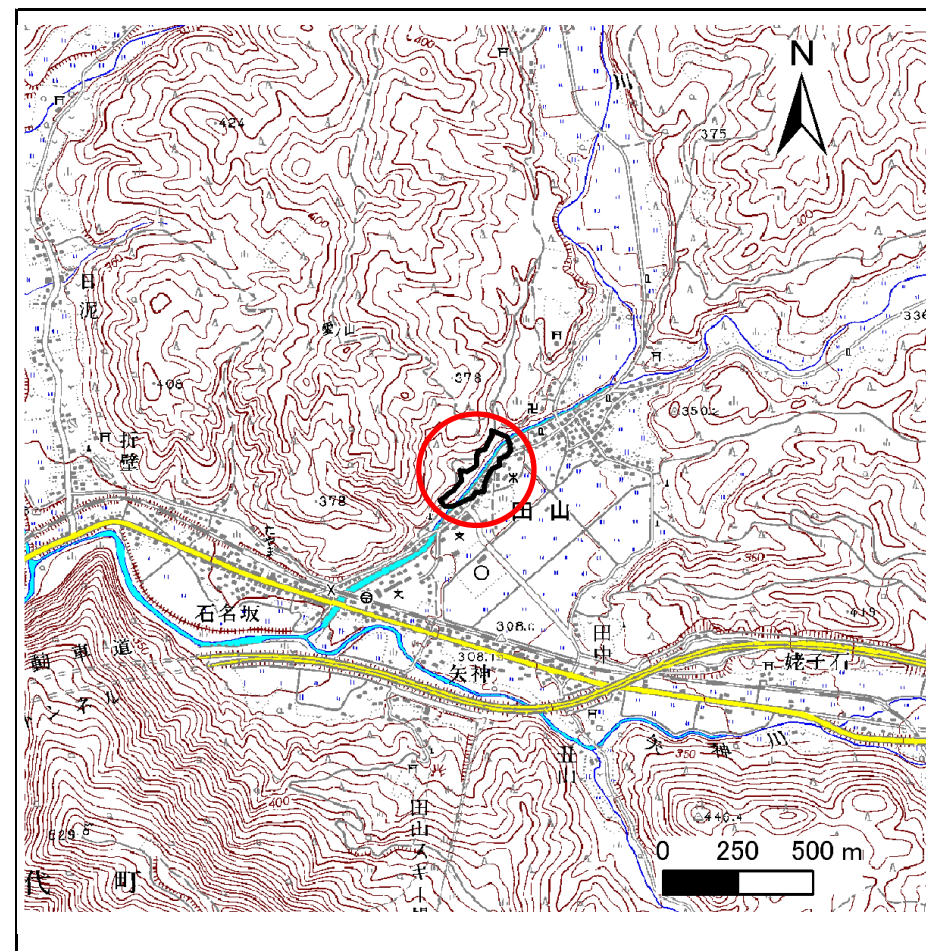
# 土砂災害防止に関する基礎調査(急傾斜地の崩壊)

表紙 概況、位置図

自然現象の種類	急傾斜地の崩壊
箇所番号	026A1002
箇所名	下モ川原
所在地	八幡平市下モ川原
調査機関	岩手県盛岡広域振興局土木部



位置図(S=1:200,000)



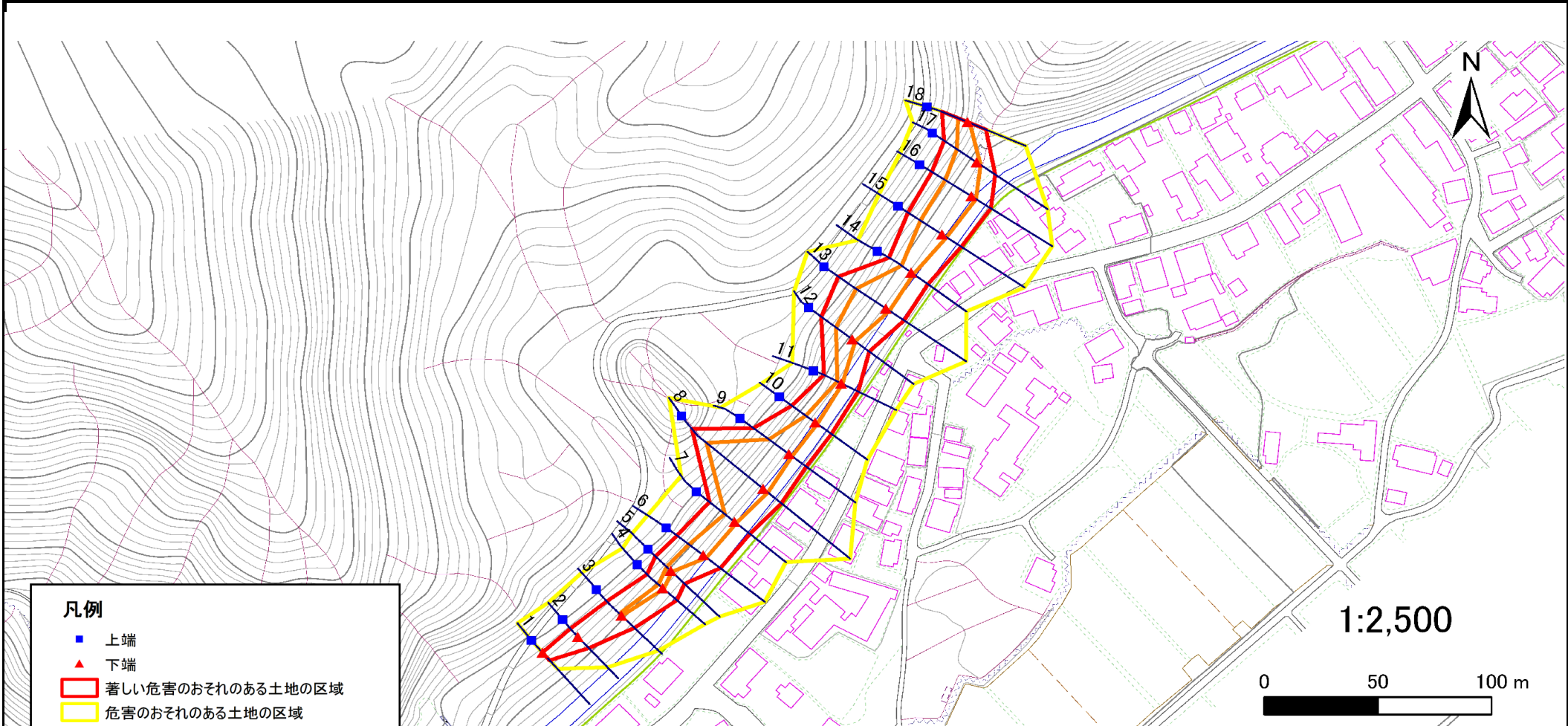
概況図(S=1:25,000)

# 急傾斜地の崩壊区域調査

様式3-1 危害のおそれのある土地、著しい危害のおそれのある土地の設定図

調査年度 平成22年度

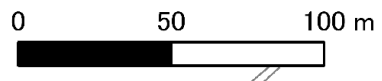
急傾斜地の位置	箇所番号	026A1002	箇所名	下モ川原	所在地	八幡平市下モ川原
---------	------	----------	-----	------	-----	----------



**凡例**

- 上端
- ▲ 下端
- 著しい危害のおそれのある土地の区域
- 危害のおそれのある土地の区域
- 土石等の堆積高が3mを超える範囲
- 土石等の移動の力が100kN/m<sup>2</sup>を超える範囲
- 横断測線

1:2,500



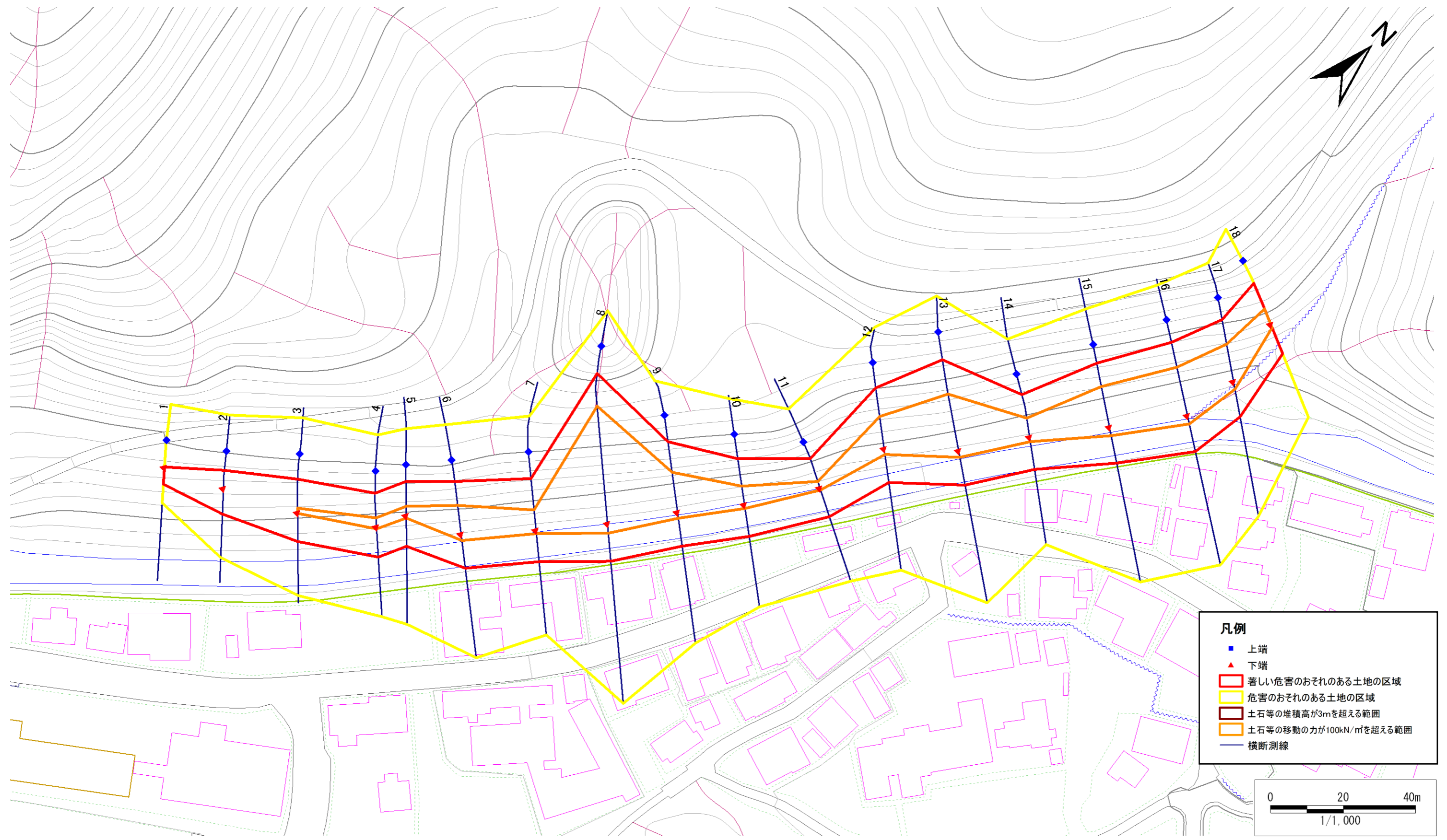
# 急傾斜地の崩壊区域調書

様式3-1 危害のおそれのある土地、著しい危害のおそれのある土地の設定図

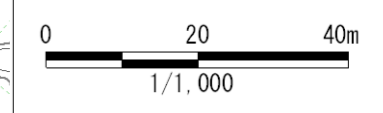
調査年度

平成22年度

急傾斜地の位置 箇所番号 026A1002 箇所名 下モ川原 所在地 八幡平市下モ川原



- 凡例**
- 上端
  - ▲ 下端
  - 著しい危害のおそれのある土地の区域
  - 危害のおそれのある土地の区域
  - 土石等の堆積高が3mを超える範囲
  - 土石等の移動の力が100kN/m<sup>2</sup>を超える範囲
  - 横断測線



## 急傾斜地の崩壊区域調書

様式3-2 建築物に作用すると想定される衝撃に関する事項(1/2)

調査年度 平成22年度

急傾斜地の位置		箇所番号		026A1002		箇所名		下モ川原		所在地		八幡平市下モ川原				
横断 測線 番号	急傾斜地の下端に隣接する土地								急傾斜地内							
	土石等の移動の高さと力の大きさ				土石等の堆積高さとの大きさ				土石等の移動の高さと力の大きさ				土石等の堆積高さとの大きさ			
	区分	高さ (m)	下端からの距離 (m)	力の大きさ (kN/m <sup>2</sup> )	区分	下端からの水平 距離(m)	高さ (m)	力の大きさ (kN/m <sup>2</sup> )	区分	高さ (m)	上端からの比高 (m)	力の大きさ (kN/m <sup>2</sup> )	区分	上端からの比高 (m)	高さ (m)	力の大きさ (kN/m <sup>2</sup> )
1	100kN/m <sup>2</sup> を超える	-	- ~ -	-	3mを超える	- ~ -	-	-	100kN/m <sup>2</sup> を超える	-	- ~ -	-	3mを超える	- ~ -	-	-
	それ以外	1.00	0.00 ~ 4.75	59.21	それ以外	0.00 ~ 0.00	1.67	8.96	それ以外	1.00	5.00 ~ 5.00	59.21	それ以外	5.00 ~ 5.00	1.67	8.96
2	100kN/m <sup>2</sup> を超える	-	- ~ -	-	3mを超える	- ~ -	-	-	100kN/m <sup>2</sup> を超える	-	- ~ -	-	3mを超える	- ~ -	-	-
	それ以外	1.00	0.00 ~ 7.17	91.12	それ以外	0.00 ~ 7.17	1.92	10.26	それ以外	1.00	5.00 ~ 9.60	91.12	それ以外	5.00 ~ 9.60	1.92	10.26
3	100kN/m <sup>2</sup> を超える	1.00	0.00 ~ 0.29	104.32	3mを超える	- ~ -	-	-	100kN/m <sup>2</sup> を超える	1.00	10.66 ~ 11.50	104.32	3mを超える	- ~ -	-	-
	それ以外	1.00	0.29 ~ 8.08	100.00	それ以外	0.00 ~ 8.08	2.11	11.29	それ以外	1.00	5.00 ~ 10.66	100.00	それ以外	5.00 ~ 11.50	2.11	11.29
4	100kN/m <sup>2</sup> を超える	1.00	0.00 ~ 0.68	110.17	3mを超える	- ~ -	-	-	100kN/m <sup>2</sup> を超える	1.00	10.57 ~ 12.50	110.17	3mを超える	- ~ -	-	-
	それ以外	1.00	0.68 ~ 8.47	100.00	それ以外	0.00 ~ 8.47	2.23	11.95	それ以外	1.00	5.00 ~ 10.57	100.00	それ以外	5.00 ~ 12.50	2.23	11.95
5	100kN/m <sup>2</sup> を超える	1.00	0.00 ~ 0.79	111.80	3mを超える	- ~ -	-	-	100kN/m <sup>2</sup> を超える	1.00	12.41 ~ 15.10	111.80	3mを超える	- ~ -	-	-
	それ以外	1.00	0.79 ~ 8.58	100.00	それ以外	0.00 ~ 8.58	2.73	14.62	それ以外	1.00	5.00 ~ 12.41	100.00	それ以外	5.00 ~ 15.10	2.73	14.62
6	100kN/m <sup>2</sup> を超える	1.00	0.00 ~ 1.88	128.96	3mを超える	- ~ -	-	-	100kN/m <sup>2</sup> を超える	1.00	10.66 ~ 17.30	128.96	3mを超える	- ~ -	-	-
	それ以外	1.00	1.88 ~ 9.67	100.00	それ以外	0.00 ~ 9.67	2.46	13.19	それ以外	1.00	5.00 ~ 10.66	100.00	それ以外	5.00 ~ 17.30	2.46	13.19
7	100kN/m <sup>2</sup> を超える	1.00	0.00 ~ 1.06	115.90	3mを超える	- ~ -	-	-	100kN/m <sup>2</sup> を超える	1.00	10.89 ~ 14.62	115.90	3mを超える	- ~ -	-	-
	それ以外	1.00	1.06 ~ 8.84	100.00	それ以外	0.00 ~ 8.84	2.06	11.05	それ以外	1.00	5.00 ~ 10.89	100.00	それ以外	5.00 ~ 14.62	2.06	11.05
8	100kN/m <sup>2</sup> を超える	1.00	0.00 ~ 2.76	143.54	3mを超える	- ~ -	-	-	100kN/m <sup>2</sup> を超える	1.00	11.02 ~ 32.56	143.54	3mを超える	- ~ -	-	-
	それ以外	1.00	2.76 ~ 10.54	100.00	それ以外	0.00 ~ 10.54	2.96	15.82	それ以外	1.00	5.00 ~ 11.02	100.00	それ以外	5.00 ~ 32.56	2.96	15.82
9	100kN/m <sup>2</sup> を超える	1.00	0.00 ~ 1.78	127.38	3mを超える	- ~ -	-	-	100kN/m <sup>2</sup> を超える	1.00	10.84 ~ 18.36	127.38	3mを超える	- ~ -	-	-
	それ以外	1.00	1.78 ~ 9.57	100.00	それ以外	0.00 ~ 9.57	2.25	12.05	それ以外	1.00	5.00 ~ 10.84	100.00	それ以外	5.00 ~ 18.36	2.25	12.05
10	100kN/m <sup>2</sup> を超える	1.00	0.00 ~ 1.15	117.32	3mを超える	- ~ -	-	-	100kN/m <sup>2</sup> を超える	1.00	10.59 ~ 14.32	117.32	3mを超える	- ~ -	-	-
	それ以外	1.00	1.15 ~ 8.93	100.00	それ以外	0.00 ~ 8.93	2.13	11.42	それ以外	1.00	5.00 ~ 10.59	100.00	それ以外	5.00 ~ 14.32	2.13	11.42
11	100kN/m <sup>2</sup> を超える	1.00	0.00 ~ 0.62	109.20	3mを超える	- ~ -	-	-	100kN/m <sup>2</sup> を超える	1.00	11.70 ~ 13.60	109.20	3mを超える	- ~ -	-	-
	それ以外	1.00	0.62 ~ 8.40	100.00	それ以外	0.00 ~ 8.40	2.44	13.08	それ以外	1.00	5.00 ~ 11.70	100.00	それ以外	5.00 ~ 13.60	2.44	13.08
12	100kN/m <sup>2</sup> を超える	1.00	0.00 ~ 1.66	125.46	3mを超える	- ~ -	-	-	100kN/m <sup>2</sup> を超える	1.00	10.67 ~ 17.00	125.46	3mを超える	- ~ -	-	-
	それ以外	1.00	1.66 ~ 9.45	100.00	それ以外	0.00 ~ 9.45	2.29	12.25	それ以外	1.00	5.00 ~ 10.67	100.00	それ以外	5.00 ~ 17.00	2.29	12.25
13	100kN/m <sup>2</sup> を超える	1.00	0.00 ~ 1.96	130.19	3mを超える	- ~ -	-	-	100kN/m <sup>2</sup> を超える	1.00	11.21 ~ 21.45	130.19	3mを超える	- ~ -	-	-
	それ以外	1.00	1.96 ~ 9.74	100.00	それ以外	0.00 ~ 9.74	2.51	13.42	それ以外	1.00	5.00 ~ 11.21	100.00	それ以外	5.00 ~ 21.45	2.51	13.42
14	100kN/m <sup>2</sup> を超える	1.00	0.00 ~ 1.38	121.00	3mを超える	- ~ -	-	-	100kN/m <sup>2</sup> を超える	1.00	10.69 ~ 15.10	121.00	3mを超える	- ~ -	-	-
	それ以外	1.00	1.38 ~ 9.17	100.00	それ以外	0.00 ~ 9.17	2.48	13.25	それ以外	1.00	5.00 ~ 10.69	100.00	それ以外	5.00 ~ 15.10	2.48	13.25
15	100kN/m <sup>2</sup> を超える	1.00	0.00 ~ 2.51	139.34	3mを超える	- ~ -	-	-	100kN/m <sup>2</sup> を超える	1.00	11.19 ~ 21.90	139.34	3mを超える	- ~ -	-	-
	それ以外	1.00	2.51 ~ 10.29	100.00	それ以外	0.00 ~ 10.29	2.95	15.76	それ以外	1.00	5.00 ~ 11.19	100.00	それ以外	5.00 ~ 21.90	2.95	15.76

## 急傾斜地の崩壊区域調書

様式3-2 建築物に作用すると想定される衝撃に関する事項(2/2)

調査年度 平成22年度

急傾斜地の位置		箇所番号		026A1002		箇所名		下モ川原		所在地		八幡平市下モ川原				
横断 測線 番号	急傾斜地の下端に隣接する土地								急傾斜地内							
	土石等の移動の高さと力の大きさ				土石等の堆積高さとの大きさ				土石等の移動の高さと力の大きさ				土石等の堆積高さとの大きさ			
	区分	高さ (m)	下端からの距離 (m)	力の大きさ (kN/m <sup>2</sup> )	区分	下端からの水平 距離(m)	高さ (m)	力の大きさ (kN/m <sup>2</sup> )	区分	高さ (m)	上端からの比高 (m)	力の大きさ (kN/m <sup>2</sup> )	区分	上端からの比高 (m)	高さ (m)	力の大きさ (kN/m <sup>2</sup> )
16	100kN/m <sup>2</sup> を超える	1.00	0.00 ~ 2.49	139.06	3mを超える	- ~ -	-	-	100kN/m <sup>2</sup> を超える	1.00	10.53 ~ 21.20	139.06	3mを超える	- ~ -	-	-
	それ以外	1.00	2.49 ~ 10.28	100.00	それ以外	0.00 ~ 10.28	2.73	14.59	それ以外	1.00	5.00 ~ 10.53	100.00	それ以外	5.00 ~ 21.20	2.73	14.59
17	100kN/m <sup>2</sup> を超える	1.00	0.00 ~ 2.19	134.03	3mを超える	- ~ -	-	-	100kN/m <sup>2</sup> を超える	1.00	10.56 ~ 19.00	134.03	3mを超える	- ~ -	-	-
	それ以外	1.00	2.19 ~ 9.98	100.00	それ以外	0.00 ~ 9.98	2.42	12.93	それ以外	1.00	5.00 ~ 10.56	100.00	それ以外	5.00 ~ 19.00	2.42	12.93
18	100kN/m <sup>2</sup> を超える	1.00	0.00 ~ 1.04	115.58	3mを超える	- ~ -	-	-	100kN/m <sup>2</sup> を超える	1.00	10.60 ~ 13.90	115.58	3mを超える	- ~ -	-	-
	それ以外	1.00	1.04 ~ 8.82	100.00	それ以外	0.00 ~ 8.82	2.13	11.41	それ以外	1.00	5.00 ~ 10.60	100.00	それ以外	5.00 ~ 13.90	2.13	11.41
	100kN/m <sup>2</sup> を超える		~		3mを超える	~			100kN/m <sup>2</sup> を超える		~		3mを超える	~		
	それ以外		~		それ以外	~			それ以外		~		それ以外	~		
	100kN/m <sup>2</sup> を超える		~		3mを超える	~			100kN/m <sup>2</sup> を超える		~		3mを超える	~		
	それ以外		~		それ以外	~			それ以外		~		それ以外	~		
	100kN/m <sup>2</sup> を超える		~		3mを超える	~			100kN/m <sup>2</sup> を超える		~		3mを超える	~		
	それ以外		~		それ以外	~			それ以外		~		それ以外	~		
	100kN/m <sup>2</sup> を超える		~		3mを超える	~			100kN/m <sup>2</sup> を超える		~		3mを超える	~		
	それ以外		~		それ以外	~			それ以外		~		それ以外	~		
	100kN/m <sup>2</sup> を超える		~		3mを超える	~			100kN/m <sup>2</sup> を超える		~		3mを超える	~		
	それ以外		~		それ以外	~			それ以外		~		それ以外	~		
	100kN/m <sup>2</sup> を超える		~		3mを超える	~			100kN/m <sup>2</sup> を超える		~		3mを超える	~		
	それ以外		~		それ以外	~			それ以外		~		それ以外	~		
	100kN/m <sup>2</sup> を超える		~		3mを超える	~			100kN/m <sup>2</sup> を超える		~		3mを超える	~		
	それ以外		~		それ以外	~			それ以外		~		それ以外	~		