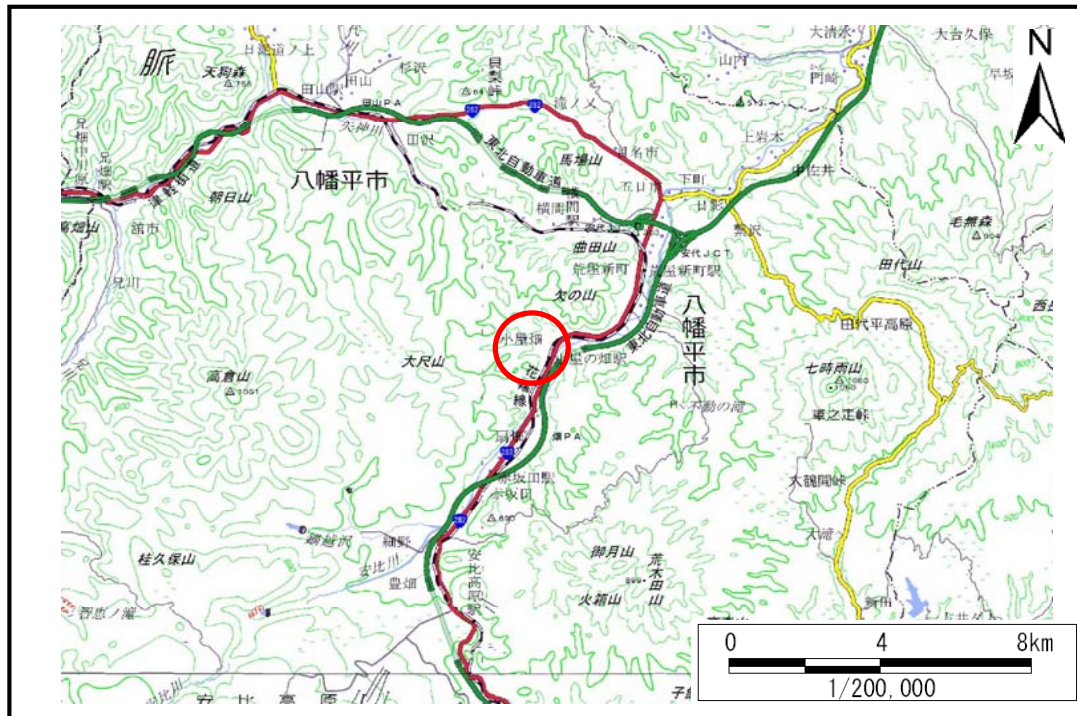


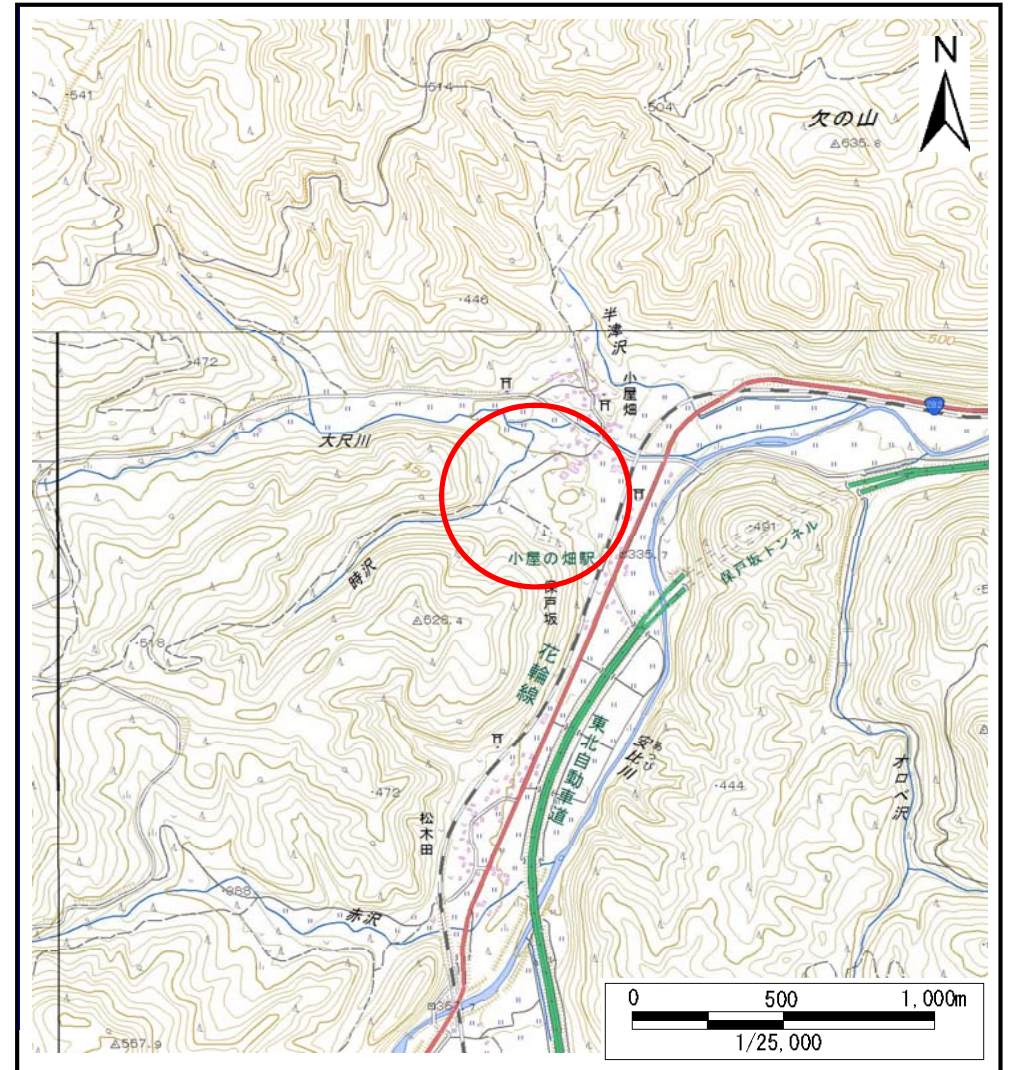
土砂災害防止に関する基礎調査(土石流)

表紙 位置,位置図

自然現象の種類	土石流
溪流番号	B036101
水系名	馬淵川
河川名	安比川
溪流名	時沢
所在地	八幡平市保戸坂
調査機関	盛岡広域振興局岩手土木センター



位置図(S=1:200,000)

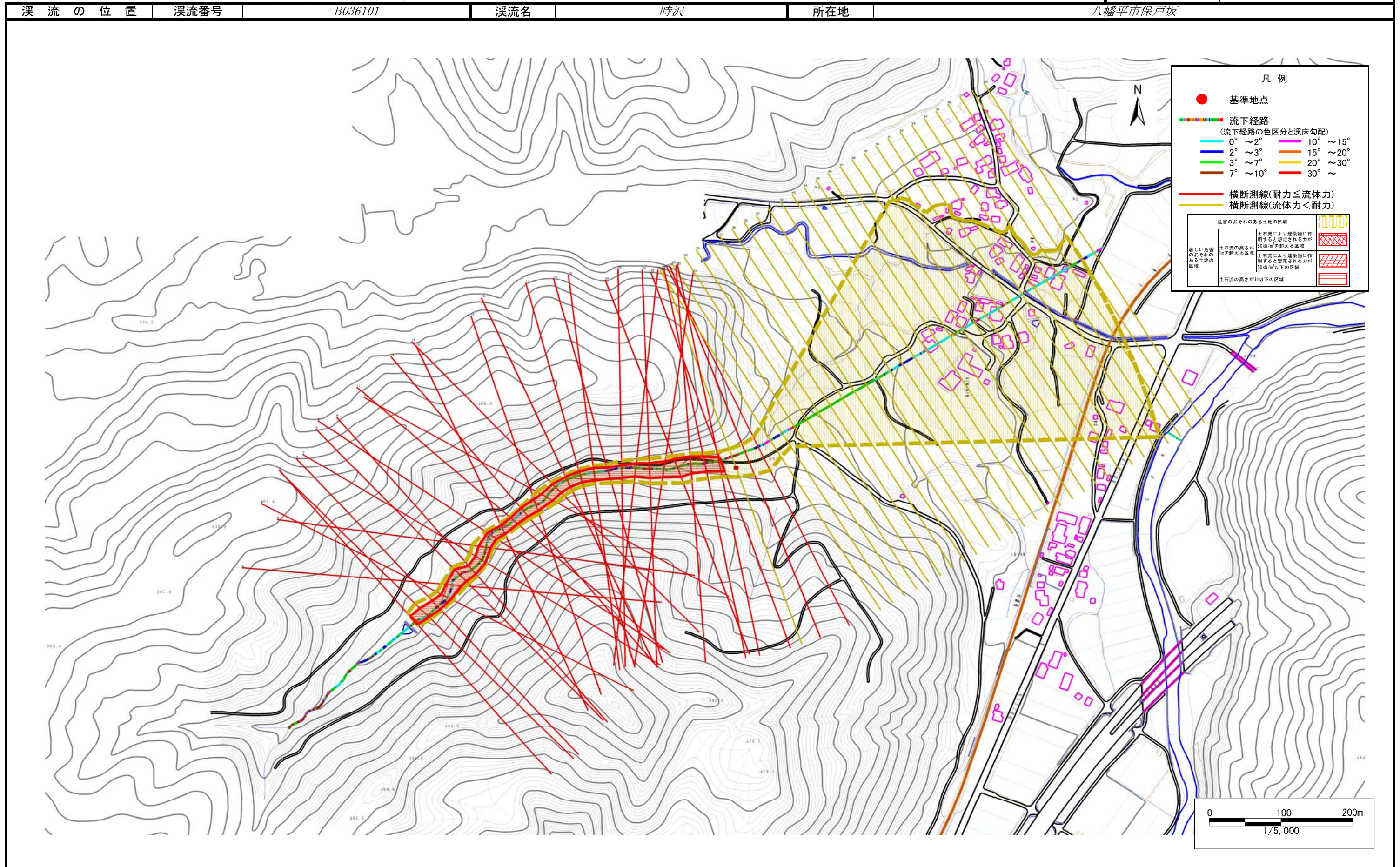


位置図(S=1:25,000)

土石流区域調査

様式3-1 危害のおそれのある土地、著しい危害のおそれのある土地の設定図(全体図)

調査年度 平成27年度



土石流区域調査

様式3-2 建築物に作用すると想定される衝撃に関する事項

調査年度 平成27年度

溪流の位置	溪流番号	B036101	溪流名	時況	所在地	八幡平市保戸坂	
横断測線番号	土石流の高さh(m)	土石流の流体力Fd(kN/m ²)	建築物の耐力P2(kN/m ²)	横断測線番号	土石流の高さh(m)	土石流の流体力Fd(kN/m ²)	建築物の耐力P2(kN/m ²)
No.0	1.49	21.73	5.75	No.27	1.27	11.49	6.39
No.1	1.37	16.89	6.06	No.28	1.24	10.84	6.50
No.2	1.47	16.07	5.79	No.29	0.93	7.90	8.08
No.3	1.57	17.47	5.56	No.30	0.91	8.31	8.25
No.4	1.29	11.75	6.31	No.31	1.36	14.78	6.11
No.5	1.25	9.67	6.47	No.32	0.94	7.72	8.01
No.6	1.53	15.11	5.65	No.33	0.96	7.35	7.86
No.7	1.44	15.07	5.87	No.34	1.04	5.87	7.42
No.8	1.38	16.06	6.03	No.35	1.05	5.68	7.36
No.9	1.45	17.67	5.84	No.36	1.02	6.04	7.54
No.10	1.66	16.76	5.39	No.37	1.00	6.30	7.66
No.11	1.66	18.19	5.39	No.38	0.99	6.40	7.71
No.12	1.51	15.53	5.71	No.39	0.98	6.53	7.77
No.13	1.37	13.74	6.08	No.40	0.98	6.52	7.77
No.14	1.32	14.43	6.22	No.41	0.99	6.40	7.71
No.15	1.36	15.81	6.11	No.42	0.96	6.82	7.90
No.16	1.50	15.72	5.73	No.43	0.96	6.75	7.87
No.17	1.48	15.05	5.78	No.44	0.91	7.59	8.25
No.18	1.43	12.95	5.90	No.45	0.91	7.62	8.26
No.19	1.49	13.56	5.75	No.46	0.95	6.89	7.94
No.20	1.43	12.66	5.89	No.47	1.00	6.19	7.61
No.21	1.34	12.15	6.16	No.48	0.90	7.69	8.29
No.22	1.23	11.92	6.56	No.49	0.91	7.51	8.21
No.23	1.16	11.25	6.85	No.50	0.92	7.44	8.18
No.24	1.07	9.73	7.27	No.51	0.93	7.16	8.06
No.25	1.15	10.30	6.88	No.52	0.92	7.39	8.16
No.26	1.22	11.31	6.56	No.53	0.94	7.02	8.00

