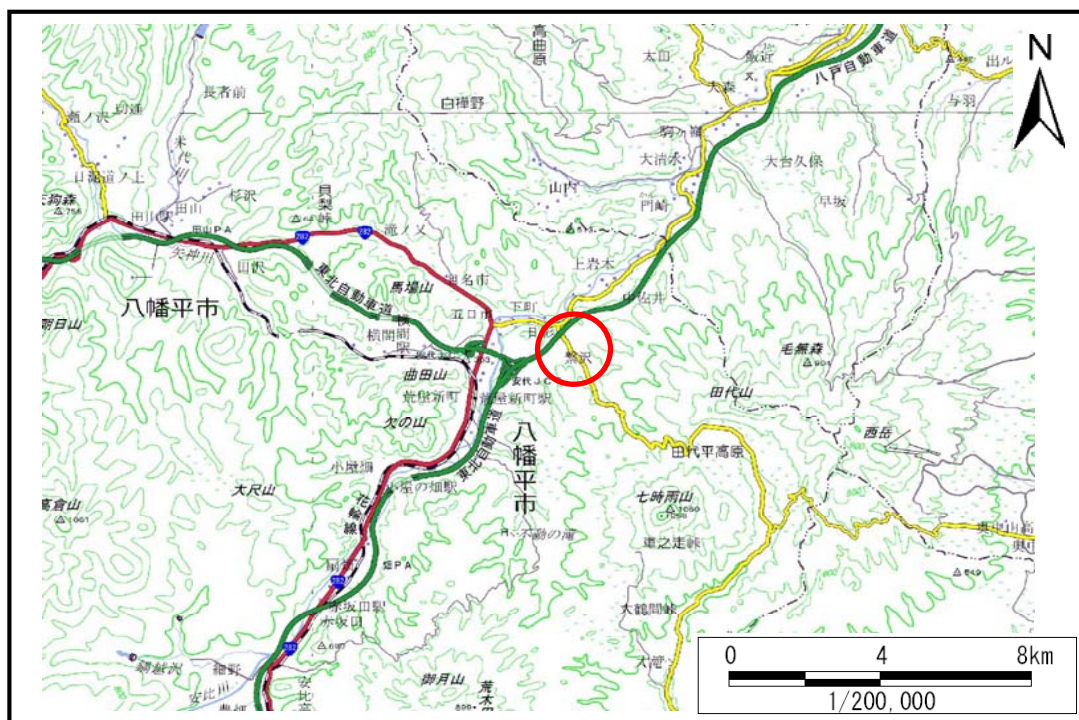


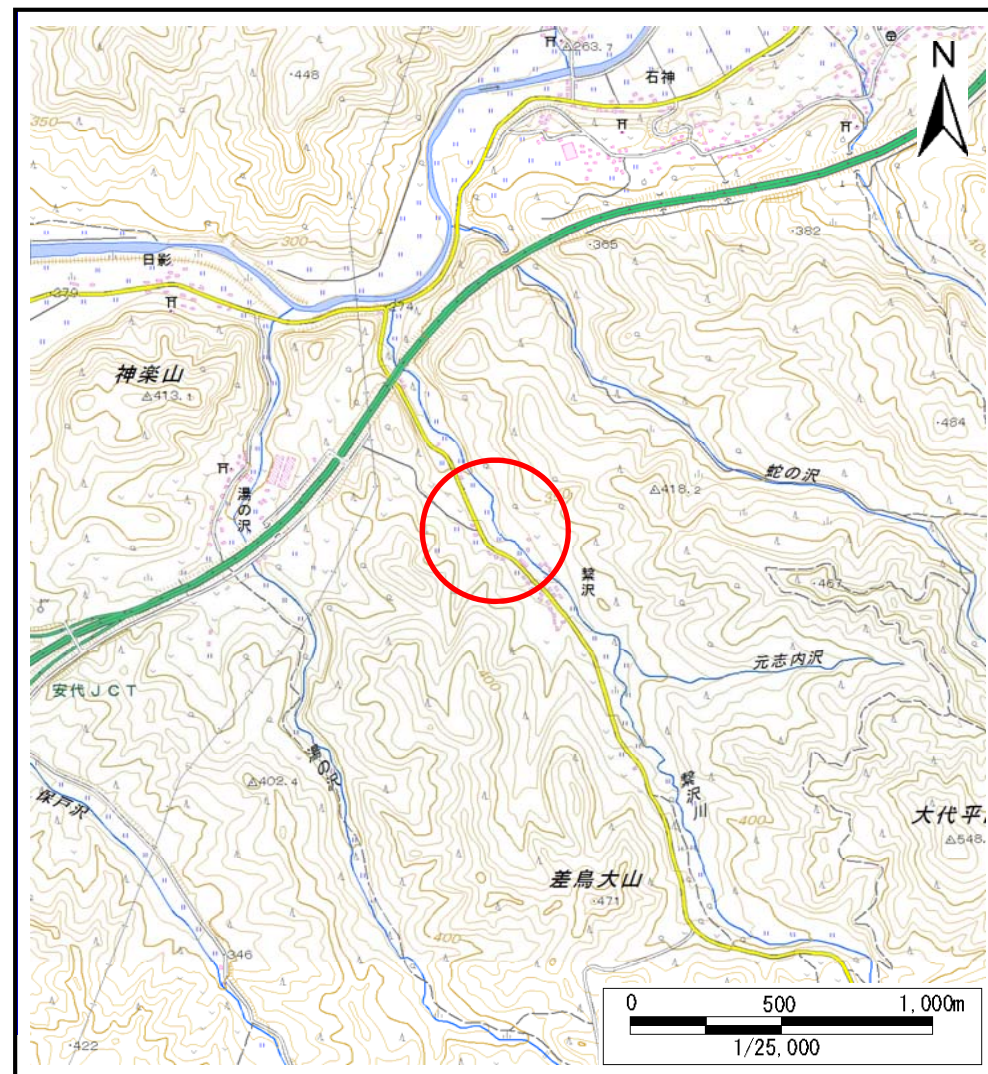
# 土砂災害防止に関する基礎調査(土石流)

表紙 位置,位置図

自然現象の種類	土石流
溪流番号	B027102
水系名	米代川
河川名	米代川
溪流名	繋沢の前沢
所在地	八幡平市繋沢
調査機関	盛岡広域振興局岩手土木センター



位置図(S=1:200,000)



位置図(S=1:25,000)

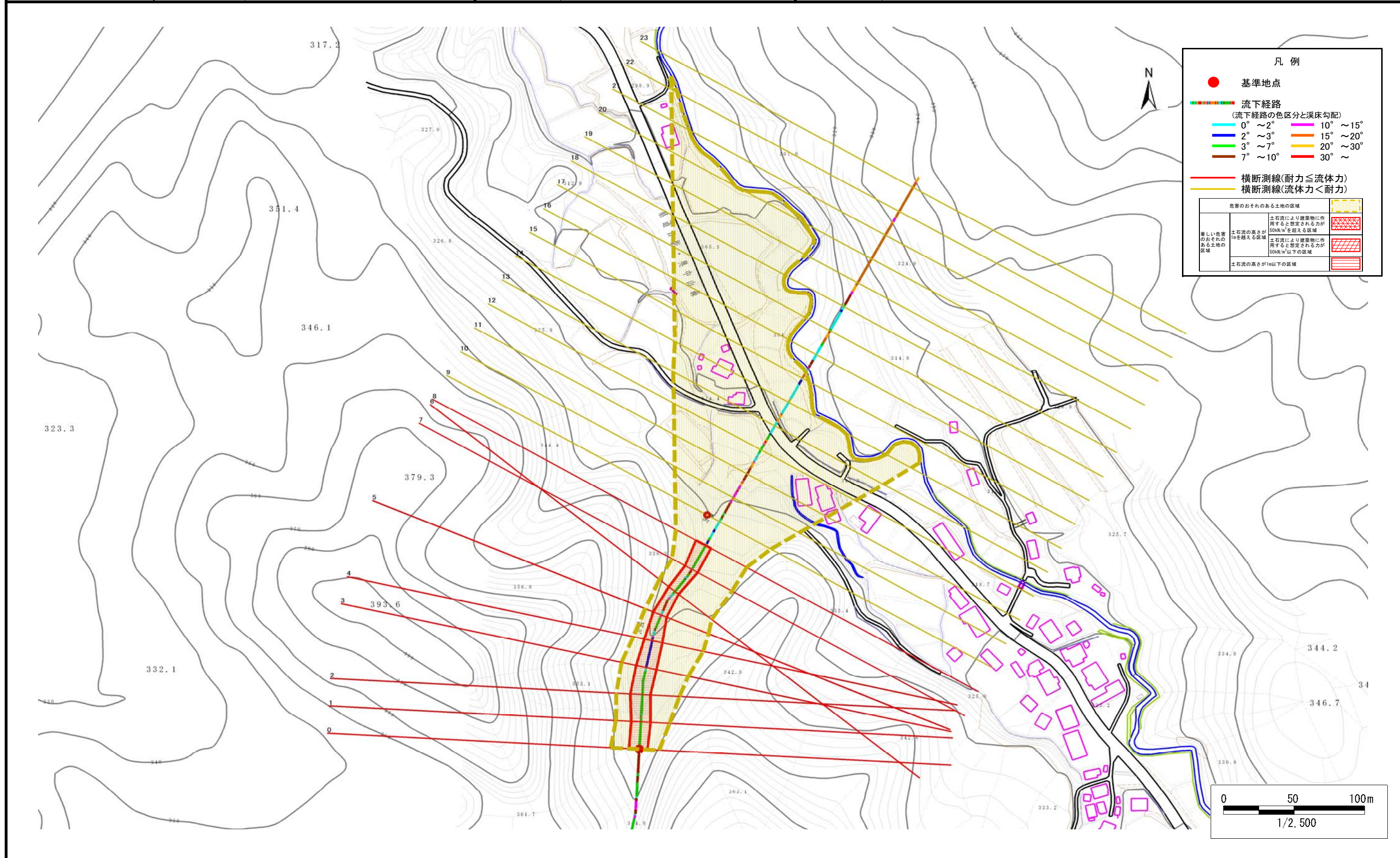
# 土石流区域調査

様式3-1 危害のおそれのある土地、著しい危害のおそれのある土地の設定図(全体図)

調査年度

平成27年度

溪流の位置	溪流番号	B027102	溪流名	繁沢の前沢	所在地	八幡平市繁沢
-------	------	---------	-----	-------	-----	--------



# 土石流区域調査

様式3-2 建築物に作用すると想定される衝撃に関する事項

調査年度 平成27年度

溪流の位置	溪流番号	B027102	溪流名	繋沢の前沢	所在地	八幡平市繋沢	
横断測線番号	土石流の高さh(m)	土石流の流体力Fd(kN/m <sup>2</sup> )	建築物の耐力P2(kN/m <sup>2</sup> )	横断測線番号	土石流の高さh(m)	土石流の流体力Fd(kN/m <sup>2</sup> )	建築物の耐力P2(kN/m <sup>2</sup> )
No.0	0.78	17.13	9.35				
No.1	0.74	14.14	9.78				
No.2	0.72	12.67	9.94				
No.3	0.71	11.17	10.12				
No.4	0.76	11.02	9.52				
No.5	0.89	12.62	8.41				
No.6	0.96	13.50	7.86				
No.7	0.87	11.34	8.50				
No.8	0.80	9.31	9.13				
No.9	0.61	5.57	11.57				
No.10	0.60	5.67	11.66				
No.11	0.73	8.88	9.91				
No.12	0.59	5.97	11.93				
No.13	0.56	6.55	12.43				
No.14	0.54	6.93	12.74				
No.15	0.55	6.65	12.51				
No.16	0.58	6.15	12.09				
No.17	0.62	4.91	11.34				
No.18	0.63	4.49	11.15				
No.19	0.71	3.05	10.14				
No.20	0.00	0.00	0.00				
No.21	0.00	0.00	0.00				
No.22	0.00	0.00	0.00				
No.23	0.00	0.00	0.00				