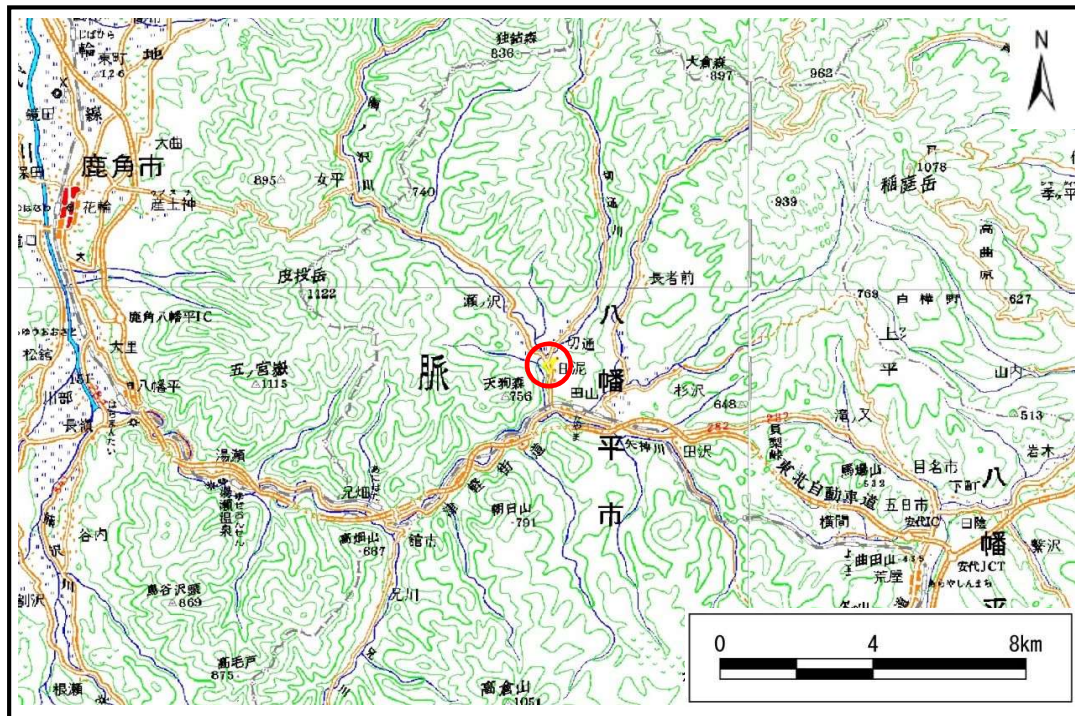


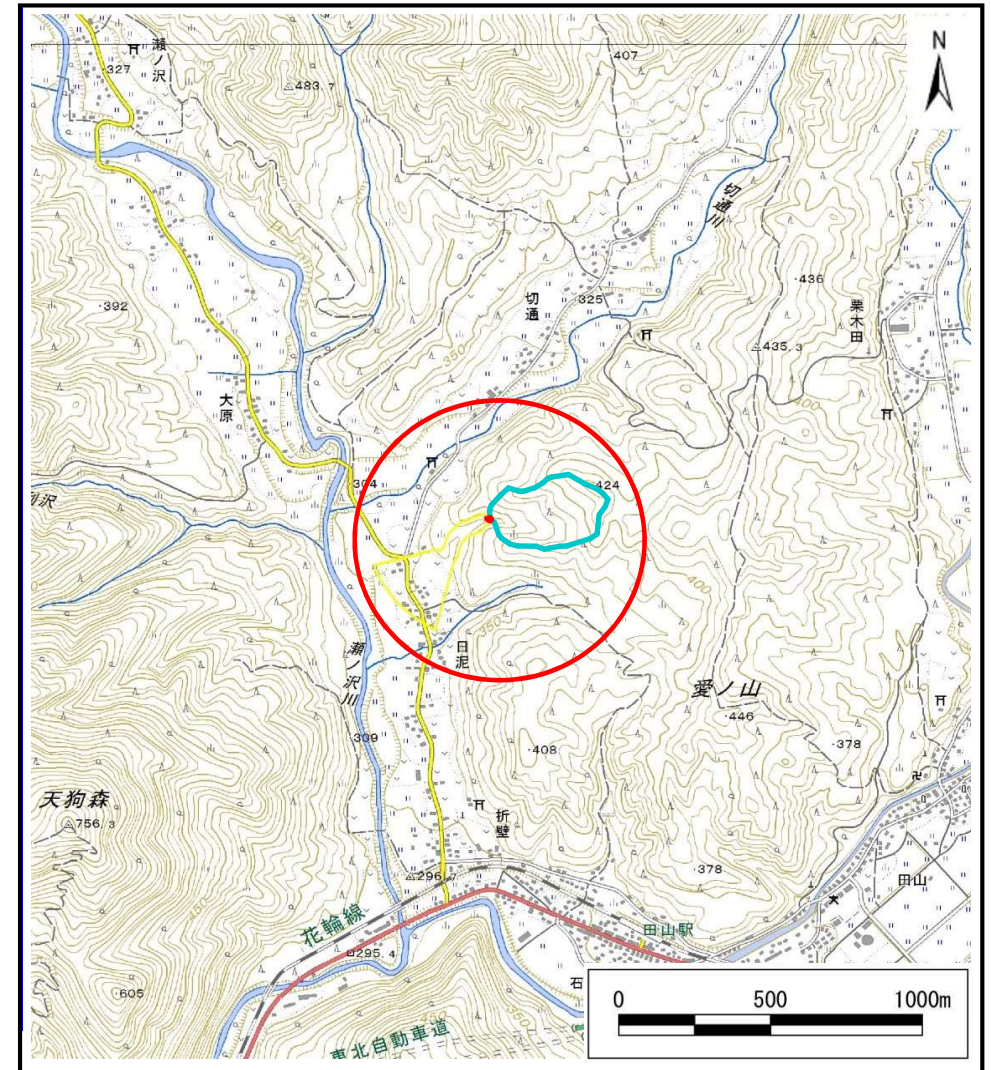
土砂災害防止に関する基礎調査(土石流)

表紙 概況,位置図

自然現象の種類	土石流
溪流番号	B026102
水系名	米代川
河川名	瀬ノ沢川
溪流名	日泥道の上沢
所在地	八幡平市日泥
調査機関	盛岡広域振興局土木部 岩手土木センター



概況図(S=1:200,000)



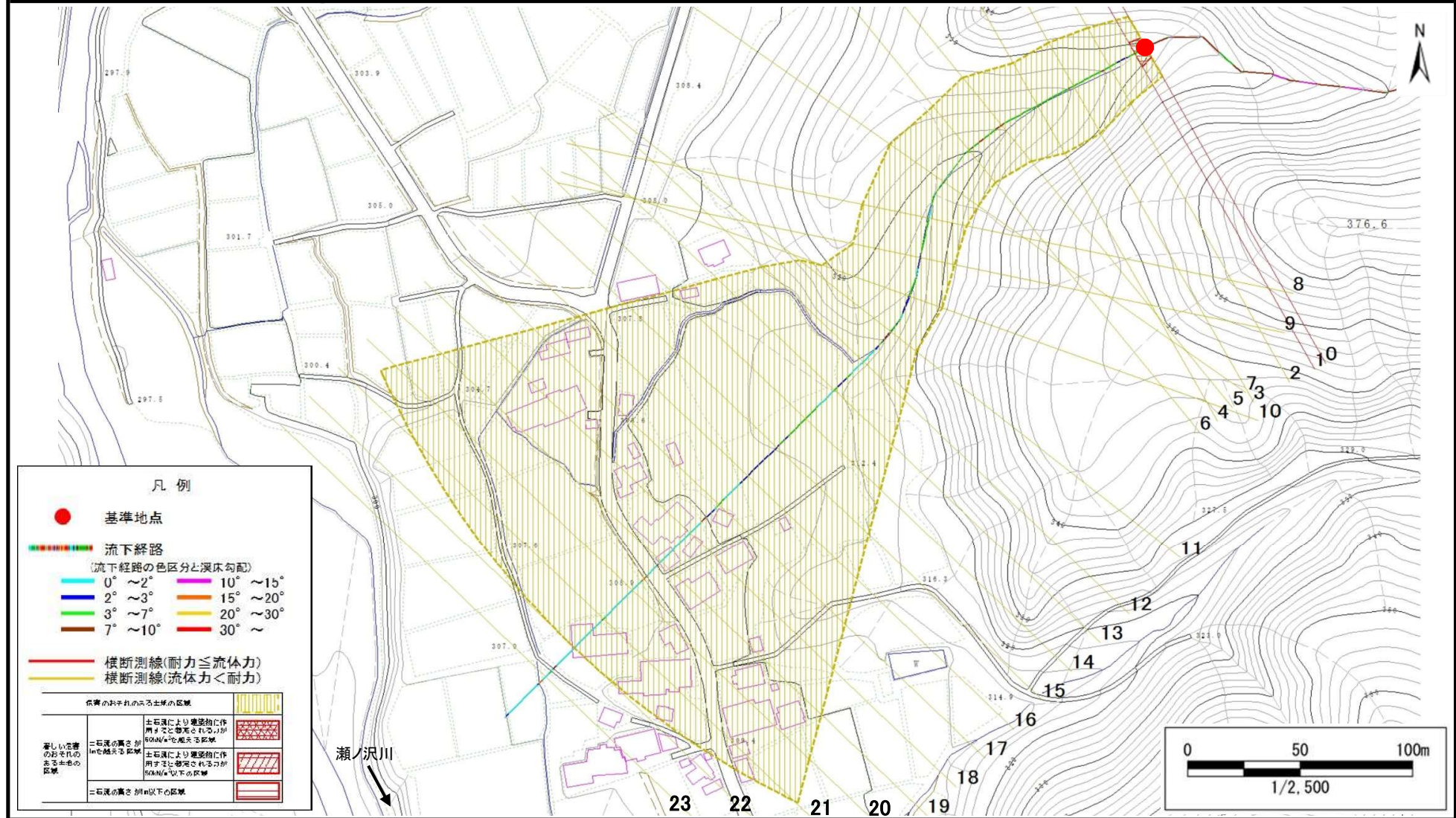
位置図(S=1:25,000)

土石流区域調査

様式3-1 危害のおそれのある土地、著しい危害のおそれのある土地の設定図

調査年度 平成28年度

溪流の位置 溪流番号 B026102 溪流名 日泥道の上沢 所在地 八幡平市日泥



土石流区域調書

様式3-2 建築物に作用すると想定される衝撃に関する事項

調査年度 平成28年度

溪流の位置	溪流番号	B026102	溪流名	日泥道の上沢	所在地	八幡平市日泥
-------	------	---------	-----	--------	-----	--------

横断測線番号	土石流の高さh(m)	土石流の流体力Fd(kN/m ²)	建築物の耐力P2(kN/m ²)	横断測線番号	土石流の高さh(m)	土石流の流体力Fd(kN/m ²)	建築物の耐力P2(kN/m ²)
No.0	0.69	15.02	10.40				
No.1	0.59	11.87	11.76				
No.2	0.55	10.27	12.50				
No.3	0.49	8.39	14.01				
No.4	0.57	9.85	12.27				
No.5	0.63	10.73	11.14				
No.6	0.49	7.30	13.85				
No.7	0.49	6.50	13.86				
No.8	0.56	6.78	12.42				
No.9	0.64	7.56	10.99				
No.10	0.65	6.62	10.92				
No.11	0.54	4.59	12.71				
No.12	0.55	4.52	12.68				
No.13	0.56	3.90	12.35				
No.14	0.58	3.52	12.08				
No.15	0.59	3.33	11.93				
No.16	0.61	2.97	11.59				
No.17	0.61	2.85	11.46				
No.18	0.62	2.81	11.41				
No.19	0.64	2.52	11.06				
No.20	0.61	2.80	11.58				
No.21	0.63	2.61	11.23				
No.22	0.66	2.34	10.82				
No.23	0.64	2.46	11.05				