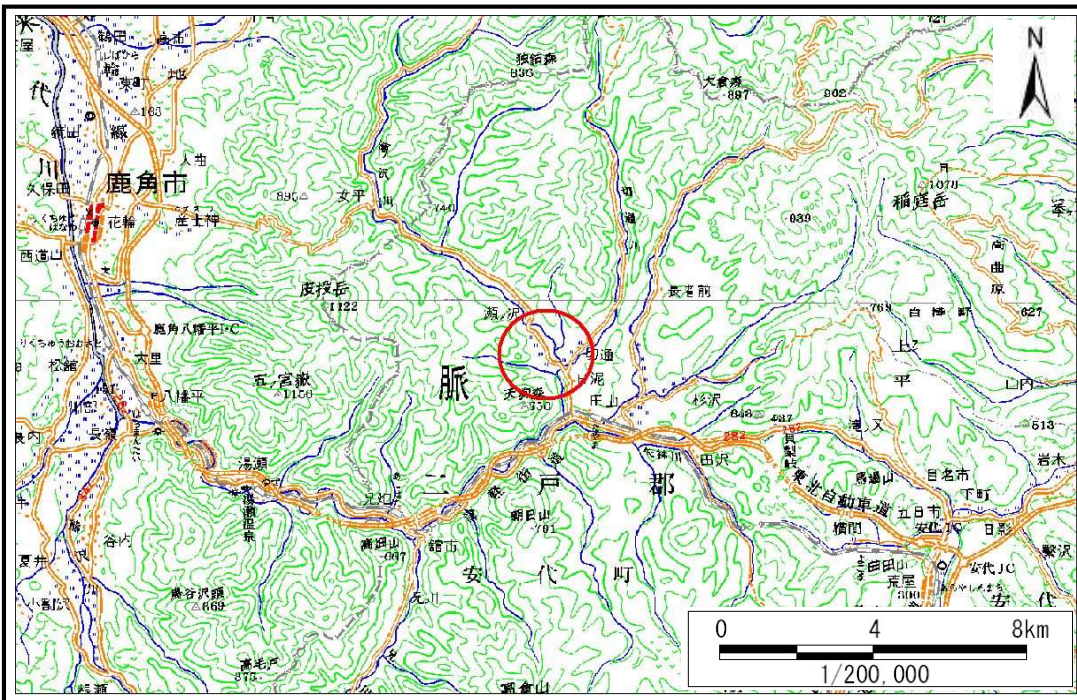


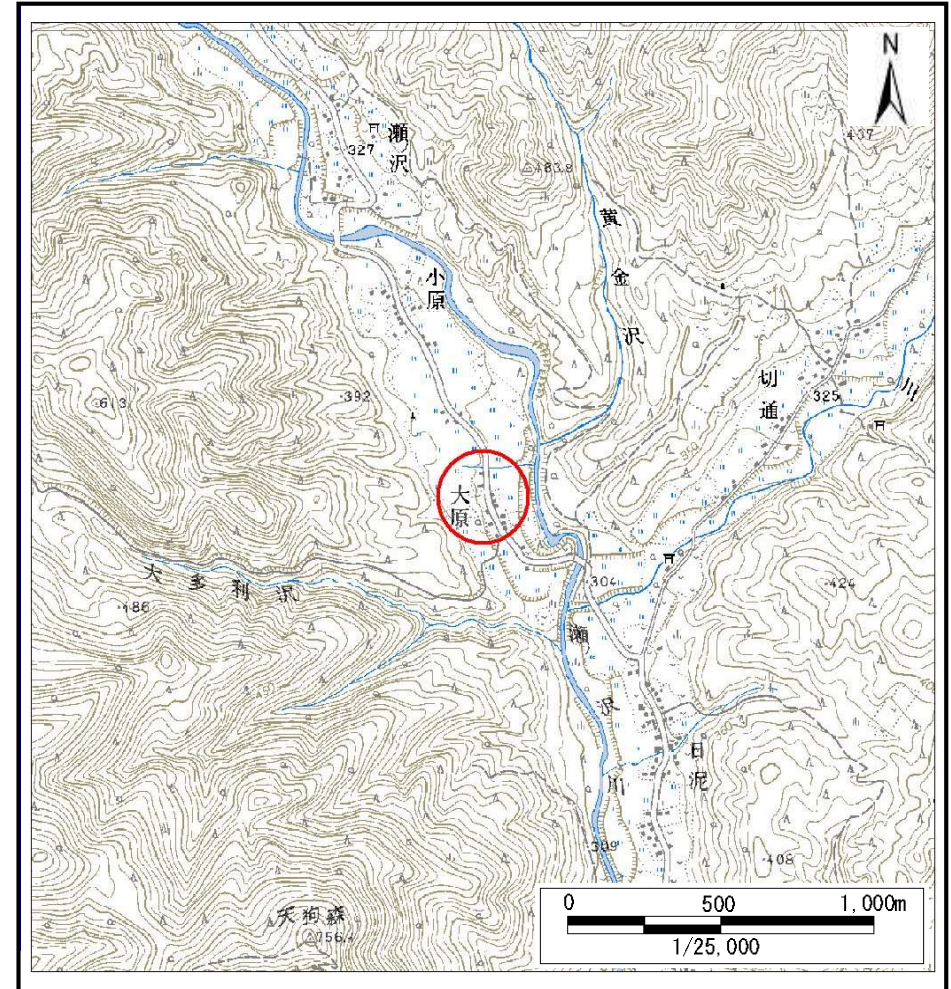
# 土砂災害防止に関する基礎調査(土石流)

表紙 位置,位置図

自然現象の種類	土石流
溪流番号	B026101
水系名	米代川
河川名	瀬ノ沢川
溪流名	頭無沢
所在	八幡平市小原道ノ上
調査機関	盛岡広域振興局土木部岩手土木センター



位置図(S=1:200,000)



概況図(S=1:25,000)

# 土石流区域調査

様式3-1 危害のおそれのある土地、著しい危害のおそれのある土地の設定図 (A3)

調査年度

平成23年度

溪流の位置

溪流番号

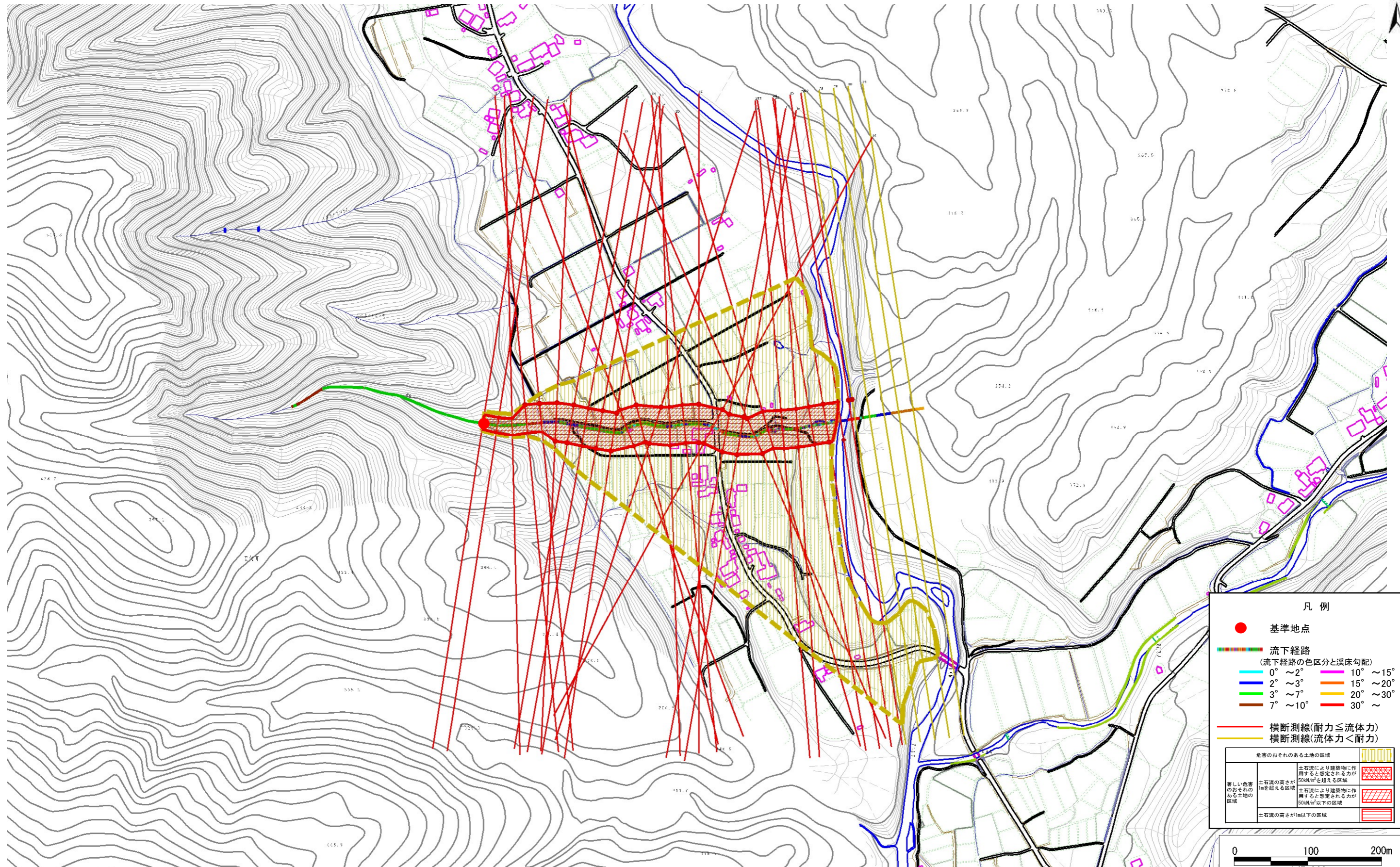
B026101

溪流名

頭無沢

所在地

八幡平市小原道ノ上



凡例

- 基準地点
- 流下経路 (流下経路の色区分と渓床勾配)
  - 0° ~ 2°
  - 2° ~ 3°
  - 3° ~ 7°
  - 7° ~ 10°
  - 10° ~ 15°
  - 15° ~ 20°
  - 20° ~ 30°
  - 30° ~
- 横断測線(耐力 ≤ 流体力)
- 横断測線(流体力 < 耐力)

危害のおそれのある土地の区域	
著しい危害のおそれのある土地の区域	土石流により建築物に作用すると想定される力が50kN/m <sup>2</sup> を超える区域
危害のおそれのある土地の区域	土石流により建築物に作用すると想定される力が50kN/m <sup>2</sup> 以下の区域
	土石流の高さが1m以下の区域

0 100 200m  
1/5,000

# 土石流区域調査

様式3-1 危害のおそれのある土地、著しい危害のおそれのある土地の設定図 (A3)

調査年度

平成23年度

溪流の位置

溪流番号

B026101

溪流名

頭無沢

所在地

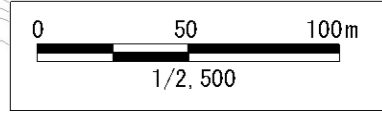
八幡平市小原道ノ上



**凡例**

- 基準地点
- 流下経路 (流下経路の色区分と渓床勾配)
  - 0° ~ 2°
  - 2° ~ 3°
  - 3° ~ 7°
  - 7° ~ 10°
  - 10° ~ 15°
  - 15° ~ 20°
  - 20° ~ 30°
  - 30° ~
- 横断測線(耐力 ≤ 流体力)
- 横断測線(流体力 < 耐力)

危害のおそれのある土地の区域	
著しい危害のおそれのある土地の区域	土石流の高さが10mを超える区域 土石流により建築物に作用すると想定される力が50kN/m <sup>2</sup> を超える区域
危害のおそれのある土地の区域	土石流の高さが10m以下の区域 土石流により建築物に作用すると想定される力が50kN/m <sup>2</sup> 以下の区域



# 土石流区域調査

様式3-1 危害のおそれのある土地、著しい危害のおそれのある土地の設定図 (A3)

調査年度

平成23年度

溪流の位置

溪流番号

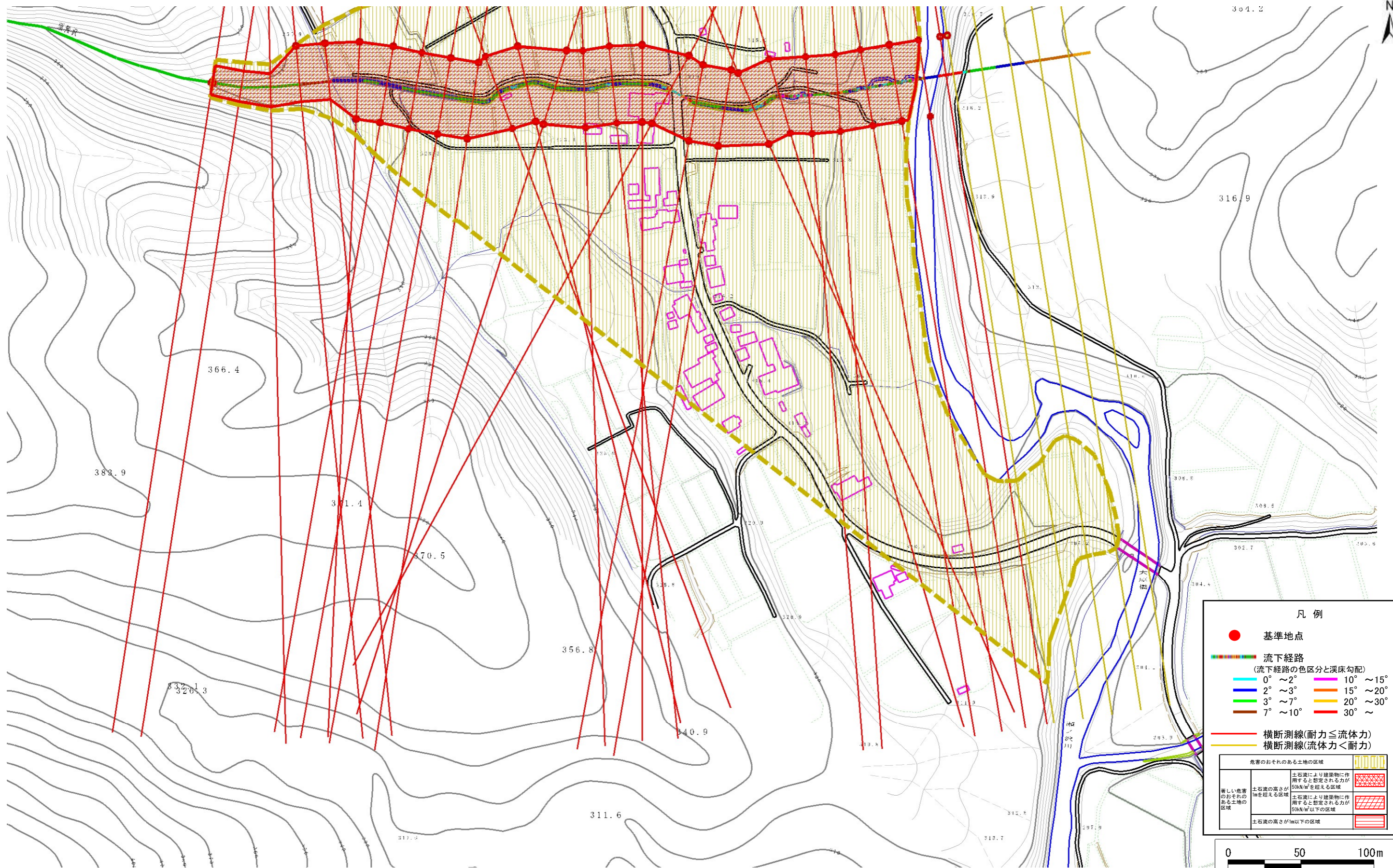
B026101

溪流名

頭無沢

所在地

八幡平市小原道ノ上



**凡例**

- 基準地点
- 流下経路  
(流下経路の色区分と渓床勾配)
  - 0° ~ 2°
  - 2° ~ 3°
  - 3° ~ 7°
  - 7° ~ 10°
  - 10° ~ 15°
  - 15° ~ 20°
  - 20° ~ 30°
  - 30° ~
- 横断測線(耐力 ≤ 流体力)
- 横断測線(流体力 < 耐力)

危害のおそれのある土地の区域	
著しい危害のおそれのある土地の区域	土石流の高さが1mを超える区域 土石流により建築物に作用すると想定される力が50kN/m <sup>2</sup> を超える区域
危害のおそれのある土地の区域	土石流の高さが1m以下の区域 土石流により建築物に作用すると想定される力が50kN/m <sup>2</sup> 以下の区域

0 50 100m  
1/2,500

# 土石流区域調書

様式3-2 建築物に作用すると想定される衝撃に関する事項

調査年度 平成23年度

溪流の位置	溪流番号	B026101	溪流名	頭無沢	所在地	八幡平市小原道ノ上	
横断測線番号	土石流の高さh(m)	土石流の流体力Fd(kN/m <sup>2</sup> )	建築物の耐力P2(kN/m <sup>2</sup> )	横断測線番号	土石流の高さh(m)	土石流の流体力Fd(kN/m <sup>2</sup> )	建築物の耐力P2(kN/m <sup>2</sup> )
No.0	1.95	28.78	4.95	No.27	1.39	5.27	6.00
No.1	1.90	26.19	5.01	No.28	0.00	0.00	0.00
No.2	1.82	23.68	5.12	No.29	0.00	0.00	0.00
No.3	1.10	12.00	7.10	No.30	0.00	0.00	0.00
No.4	1.08	12.46	7.20	No.31	0.00	0.00	0.00
No.5	1.08	12.54	7.21				
No.6	1.08	12.54	7.21				
No.7	1.06	13.01	7.32				
No.8	1.06	12.99	7.31				
No.9	1.07	12.67	7.24				
No.10	1.08	12.38	7.18				
No.11	1.07	12.82	7.28				
No.12	1.07	12.78	7.27				
No.13	1.07	12.60	7.23				
No.14	1.11	11.72	7.07				
No.15	1.12	11.03	7.01				
No.16	1.16	9.36	6.83				
No.17	1.10	10.49	7.13				
No.18	1.09	10.56	7.14				
No.19	1.10	10.38	7.10				
No.20	1.10	10.38	7.10				
No.21	1.13	9.91	6.98				
No.22	1.12	10.04	7.01				
No.23	1.10	10.35	7.09				
No.24	1.10	10.33	7.09				
No.25	1.08	10.82	7.21				
No.26	1.29	6.58	6.34				