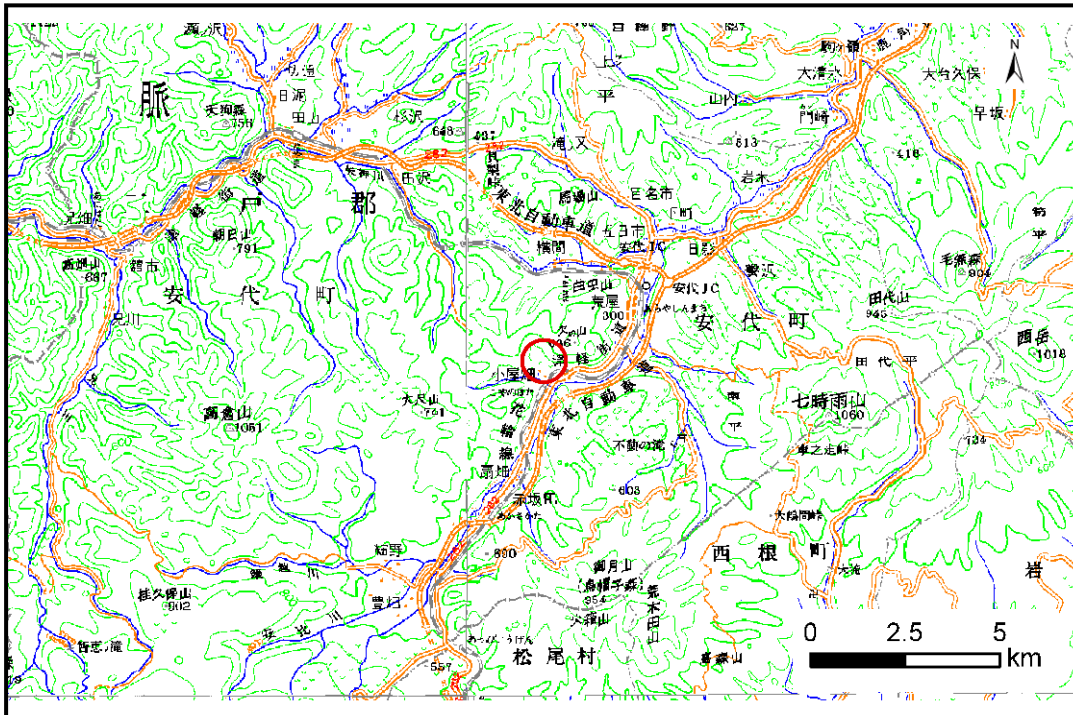


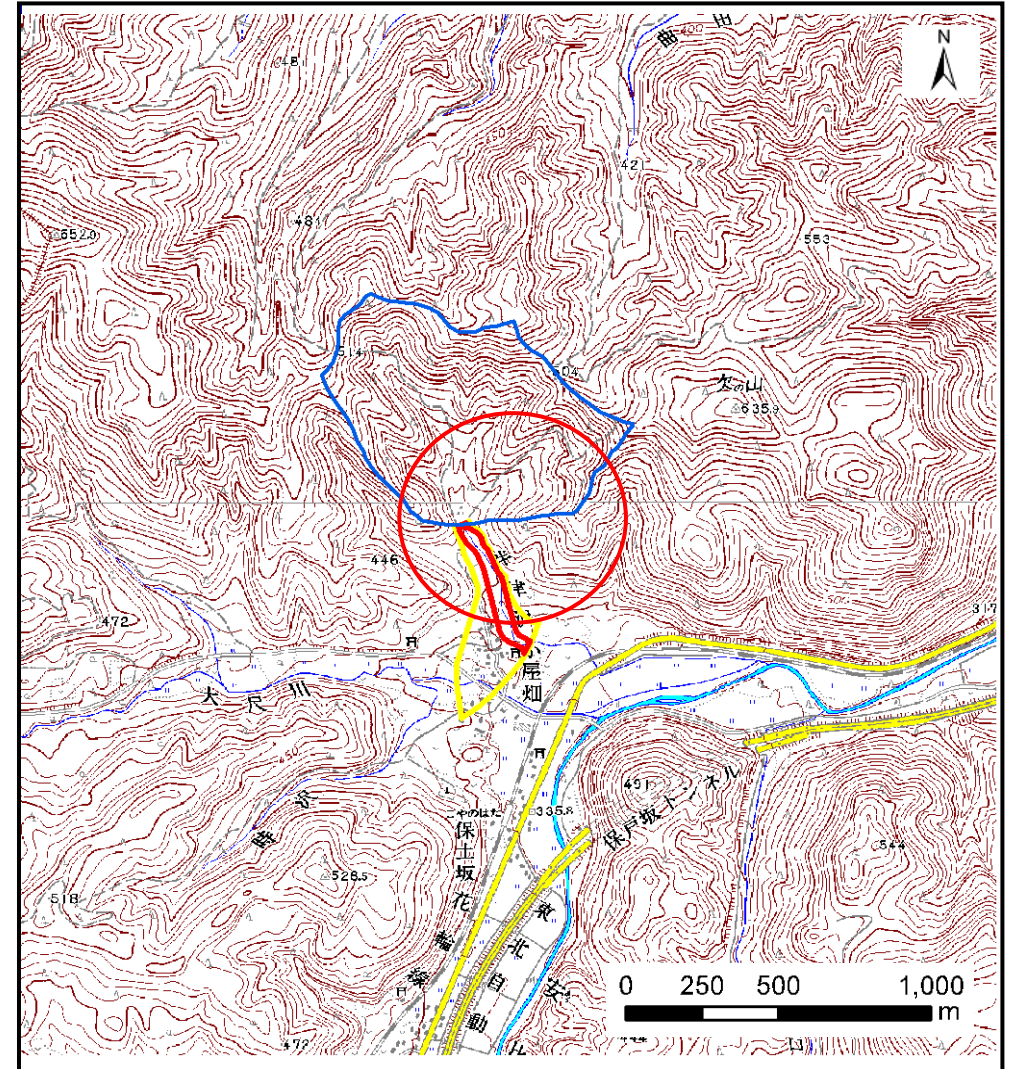
土砂災害防止に関する基礎調査(土石流)

表紙 位置,位置図

自然現象の種類	土石流
溪流番号	A036103
水系名	馬淵川
河川名	安比川
溪流名	半津沢
所在地	八幡平市(旧安代町)小屋畑
調査機関	岩手県盛岡広域振興局土木部岩手土木センター



位置図(S=1:200,000)



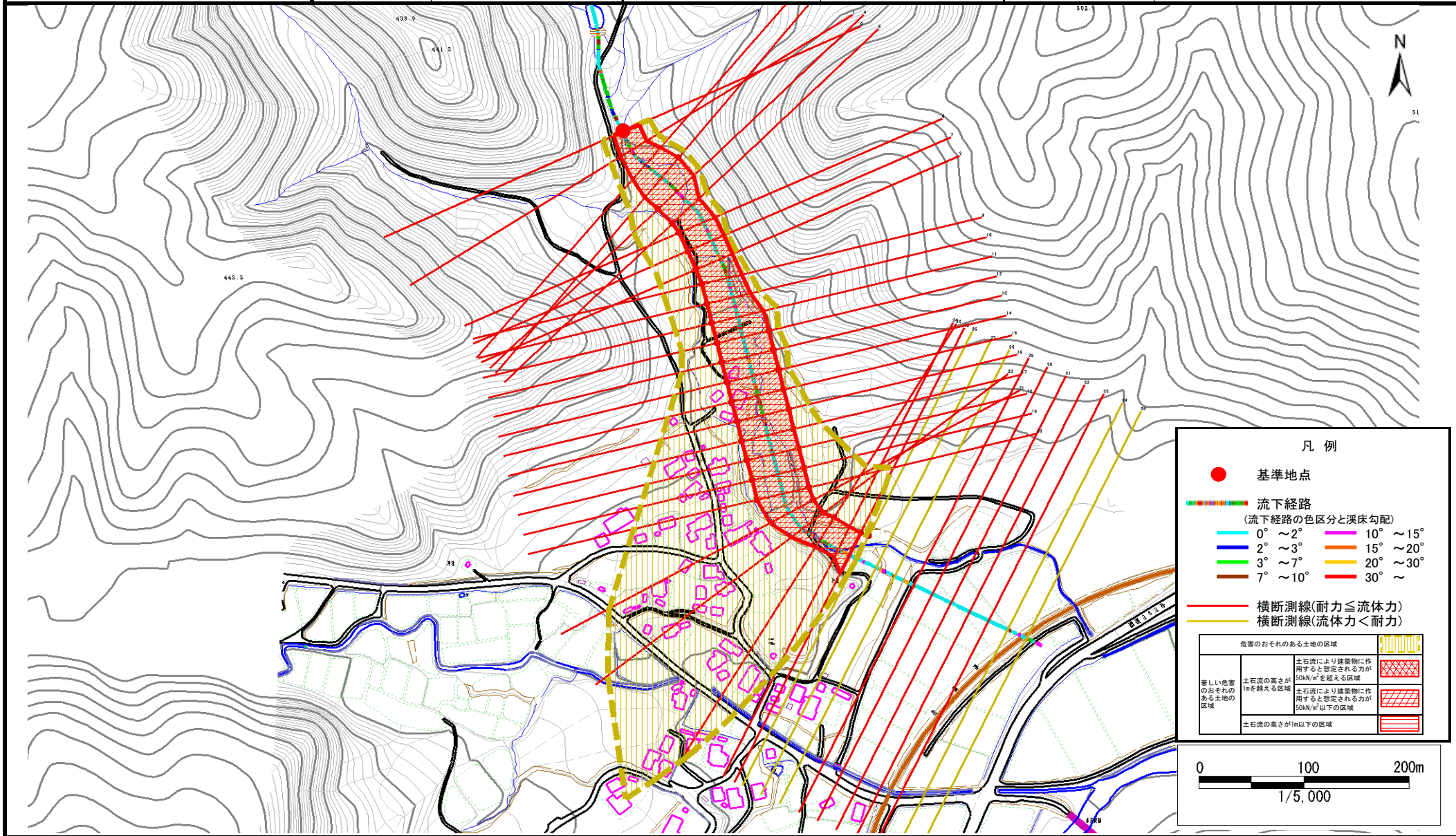
概況図(S=1:25,000)

土石流区域調査

様式3-1 危害のおそれのある土地、著しい危害のおそれのある土地の設定図

調査年度 平成22年度

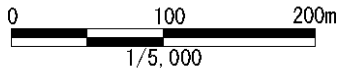
溪流の位置	溪流番号	A036103	溪流名	半津沢	所在地	八幡平市(旧安代町)小屋畑
-------	------	---------	-----	-----	-----	---------------



凡例

- 基準地点
- 流下経路 (流下経路の色区分と渓床勾配)
 - 0° ~ 2°
 - 2° ~ 3°
 - 3° ~ 7°
 - 7° ~ 10°
 - 10° ~ 15°
 - 15° ~ 20°
 - 20° ~ 30°
 - 30° ~
- 横断測線(耐力 ≤ 流体力)
- 横断測線(流体力 < 耐力)

危険のおそれのある土地の区域	土石流により建築物に作用すると想定される力が50kN/m ² を超える区域	
著しい危害のおそれのある土地の区域	土石流により建築物に作用すると想定される力が50kN/m ² 以下の区域	
土石流の高さが1m以下の区域		

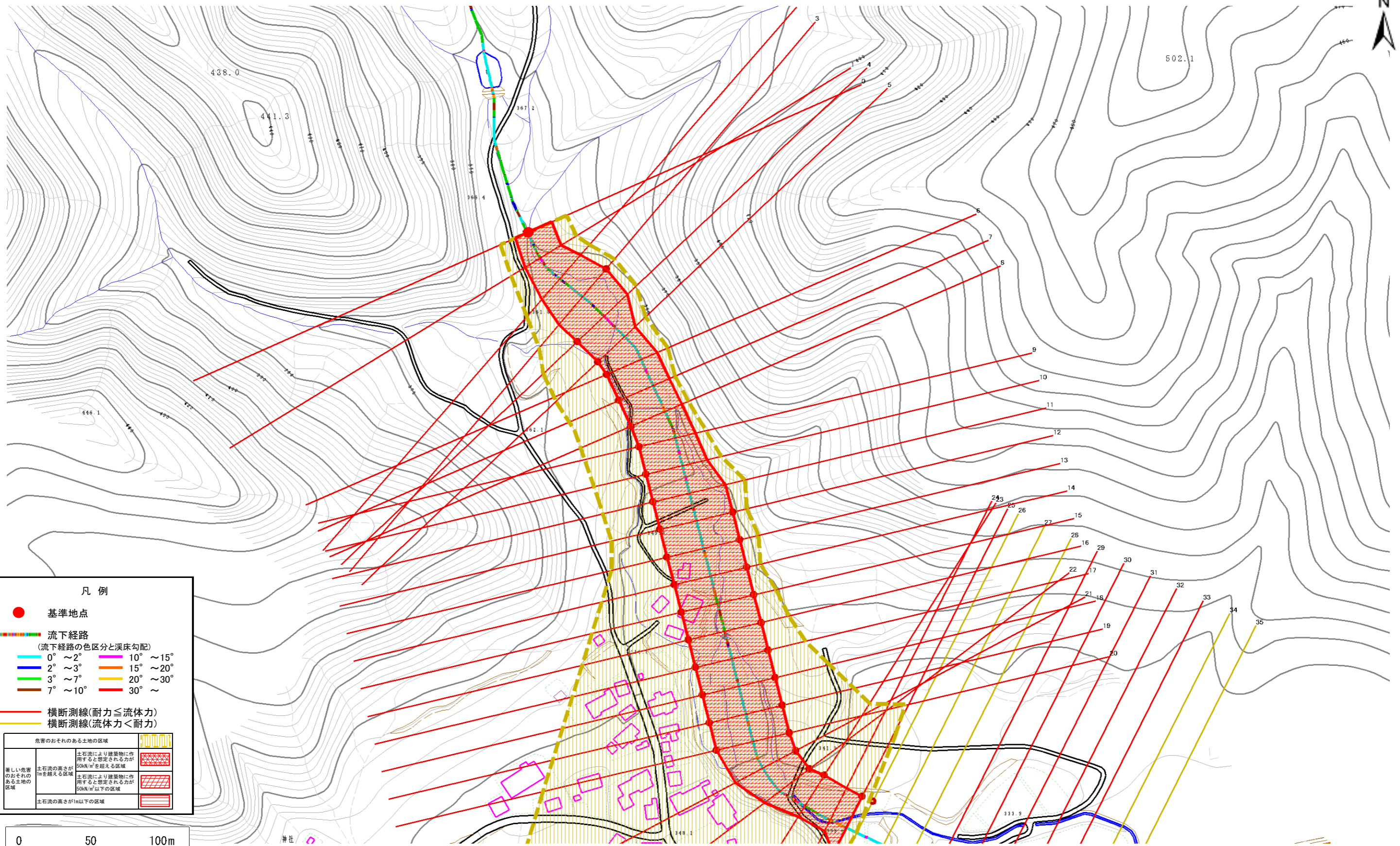


土石流区域調書

様式3-1 危害のおそれのある土地、著しい危害のおそれのある土地の設定図

調査年度 平成22年度

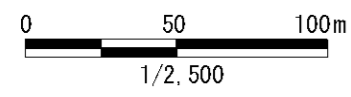
溪流の位置 溪流番号 A036103 溪流名 半津沢 所在地 八幡平市(旧安代町)小屋畑



凡例

- 基準地点
- 流下経路 (流下経路の色区分と渓床勾配)
 - 0° ~ 2°
 - 2° ~ 3°
 - 3° ~ 7°
 - 7° ~ 10°
 - 10° ~ 15°
 - 15° ~ 20°
 - 20° ~ 30°
 - 30° ~
- 横断測線(耐力 ≤ 流体力)
- 横断測線(流体力 < 耐力)

危害のおそれのある土地の区域	
著しい危害のおそれのある土地の区域	土石流の高さが1mを超える区域 土石流により建築物に作用すると想定される力が50kN/m ² を超える区域
	土石流の高さが1mを超える区域 土石流により建築物に作用すると想定される力が50kN/m ² 以下の区域
	土石流の高さが1m以下の区域

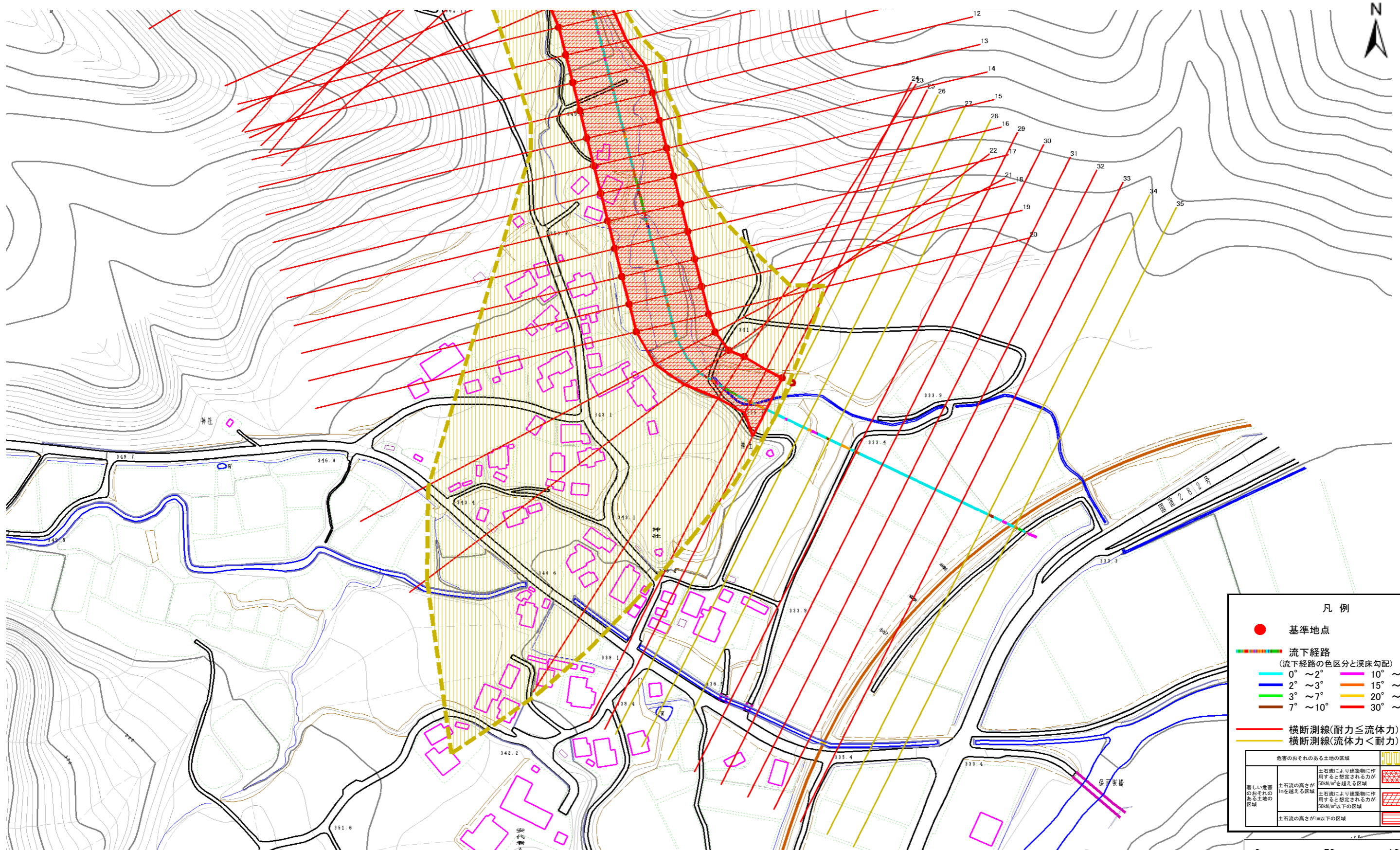


土石流区域調書

様式3-1 危害のおそれのある土地、著しい危害のおそれのある土地の設定図

調査年度 平成22年度

溪流の位置	溪流番号	A036103	溪流名	半津沢	所在地	八幡平市(旧安代町)小屋畑
-------	------	---------	-----	-----	-----	---------------

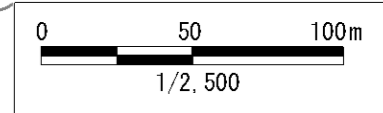


凡例

- 基準地点
- 流下経路
(流下経路の色区分と溪床勾配)

0° ~ 2°	10° ~ 15°
2° ~ 3°	15° ~ 20°
3° ~ 7°	20° ~ 30°
7° ~ 10°	30° ~
- 横断測線(耐力 ≤ 流体力)
- 横断測線(流体力 < 耐力)

危害のおそれのある土地の区域	
著しい危害のおそれのある土地の区域	土石流により建築物に作用すると想定される力が50kN/m ² を超える区域
	土石流により建築物に作用すると想定される力が50kN/m ² 以下の区域
	土石流の高さが1m以下の区域



土石流区域調査

様式3-2 建築物に作用すると想定される衝撃に関する事項

調査年度 平成22年度

渓流の位置
渓流番号 A036103
渓流名 半津沢
所在地 八幡平市(旧安代町)小屋畑

横断測線番号	土石流の高さh(m)	土石流の流体力Fd(kN/m ²)	建築物の耐力P2(kN/m ²)	横断測線番号	土石流の高さh(m)	土石流の流体力Fd(kN/m ²)	建築物の耐力P2(kN/m ²)
No.0	1.66	18.03	5.38	No.27	1.48	5.16	5.78
No.1	1.60	16.46	5.51	No.28	1.39	5.84	6.02
No.2	1.31	12.19	6.25	No.29	1.24	7.30	6.50
No.3	1.16	9.73	6.81	No.30	1.21	7.62	6.61
No.4	1.15	9.95	6.86	No.31	1.26	7.13	6.45
No.5	1.10	10.86	7.09	No.32	1.31	6.53	6.25
No.6	1.15	10.06	6.89	No.33	1.31	6.53	6.25
No.7	1.16	9.80	6.83	No.34	1.54	4.64	5.63
No.8	1.18	9.25	6.75	No.35	1.53	4.69	5.65
No.9	1.19	8.87	6.69				
No.10	1.21	8.40	6.62				
No.11	1.22	8.07	6.57				
No.12	1.22	8.11	6.58				
No.13	1.25	7.54	6.47				
No.14	1.22	7.88	6.58				
No.15	1.22	7.85	6.57				
No.16	1.20	8.14	6.65				
No.17	1.19	8.25	6.69				
No.18	1.21	8.07	6.63				
No.19	1.24	7.69	6.52				
No.20	1.23	7.83	6.56				
No.21	1.21	8.02	6.62				
No.22	1.26	7.29	6.42				
No.23	1.15	8.79	6.88				
No.24	1.57	10.87	5.57				
No.25	1.39	6.09	6.02				
No.26	1.45	5.44	5.86				